



**SGV Solothurnische Gebäudeversicherung – sicher da, wenn man sie braucht.**

# **Oberflächenabfluss**

**Ruth Furter**  
Dipl. Arch. HTL

Beratungen

Beiträge

## Gebäudeeigentümer

Aufforderung  
Mängelbehebung

Schaden-  
analysen

**Fachstelle ESP**

Solothurnische Gebäudeversicherung  
praevention-elementar@sgvso.ch

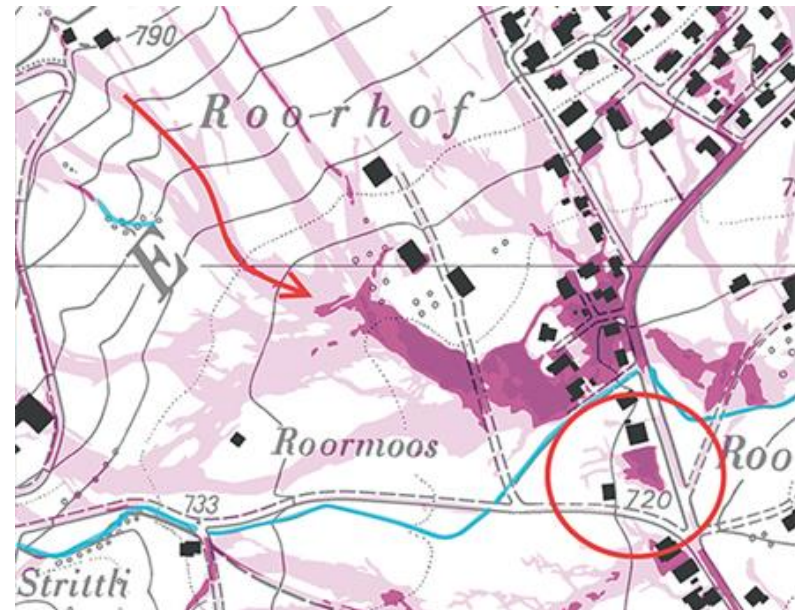
# Oberflächenabfluss

## Themen

- Wann entsteht Oberflächenabfluss?
- Kritische Eindringstellen bei Gebäuden
- Bauliche Schutzmassnahmen
- Gefährdungskarte Oberflächenabfluss
- Raumplanerische Schutzmassnahmen



Ereignis



Karte Oberflächenabfluss

# Oberflächenabfluss

Wann entsteht Oberflächenabfluss?

Starkregen bei Unwettern

Regenmengen von 30 l/m<sup>2</sup> in 20 Minuten  
Entspricht einem 30-jährigen Ereignis

Weitere Einflüsse:

Regen nach Trockenperioden

Regen nach Kälteperioden

Lange Regenperioden

Bepflanzungsart der Bodenoberfläche

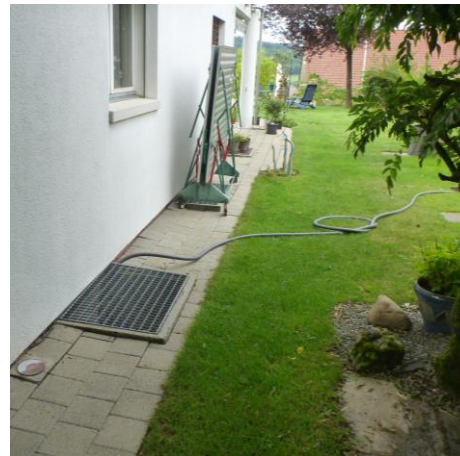
Bewirtschaftungsart der Bodenoberfläche



# Oberflächenabfluss

## Eindringstellen bei Gebäuden

- Lichthöfe
- Lichtschächte
- Luftschächte von Wärmepumpen
- Gargenabfahrten
- Aussentreppen



## Bauliche Schutzmassnahmen

Öffnungen im Untergeschoss vermeiden

Oberflächenwasser an der Grundstücksgrenze fassen und ableiten

Erhöhung der Lichtschächte

Überfahrbuckel bei Einfahrten



Überfahrbuckel



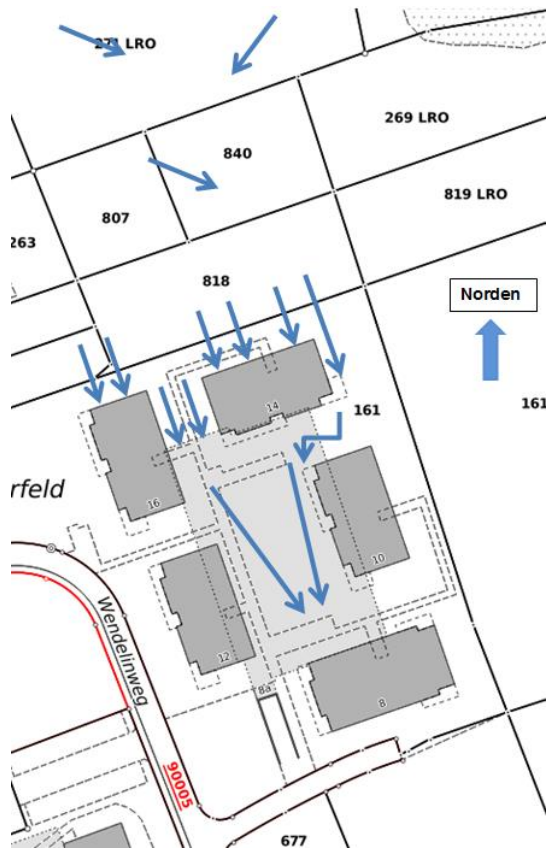
Luftöffnungen erhöht



Drainage und Stellriemen

# Oberflächenabfluss

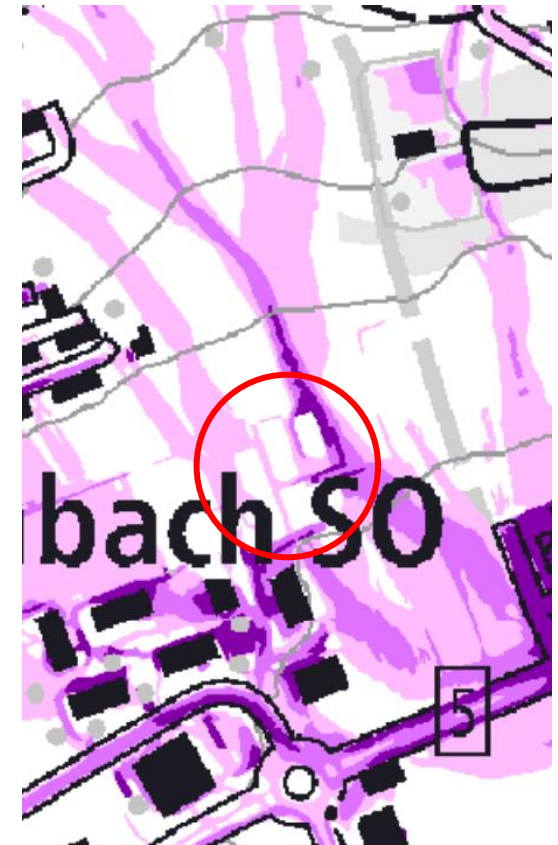
## Schutz gegen Oberflächenwasser



Situation



Erdwall mit Drainage



Karte Oberflächenabfluss

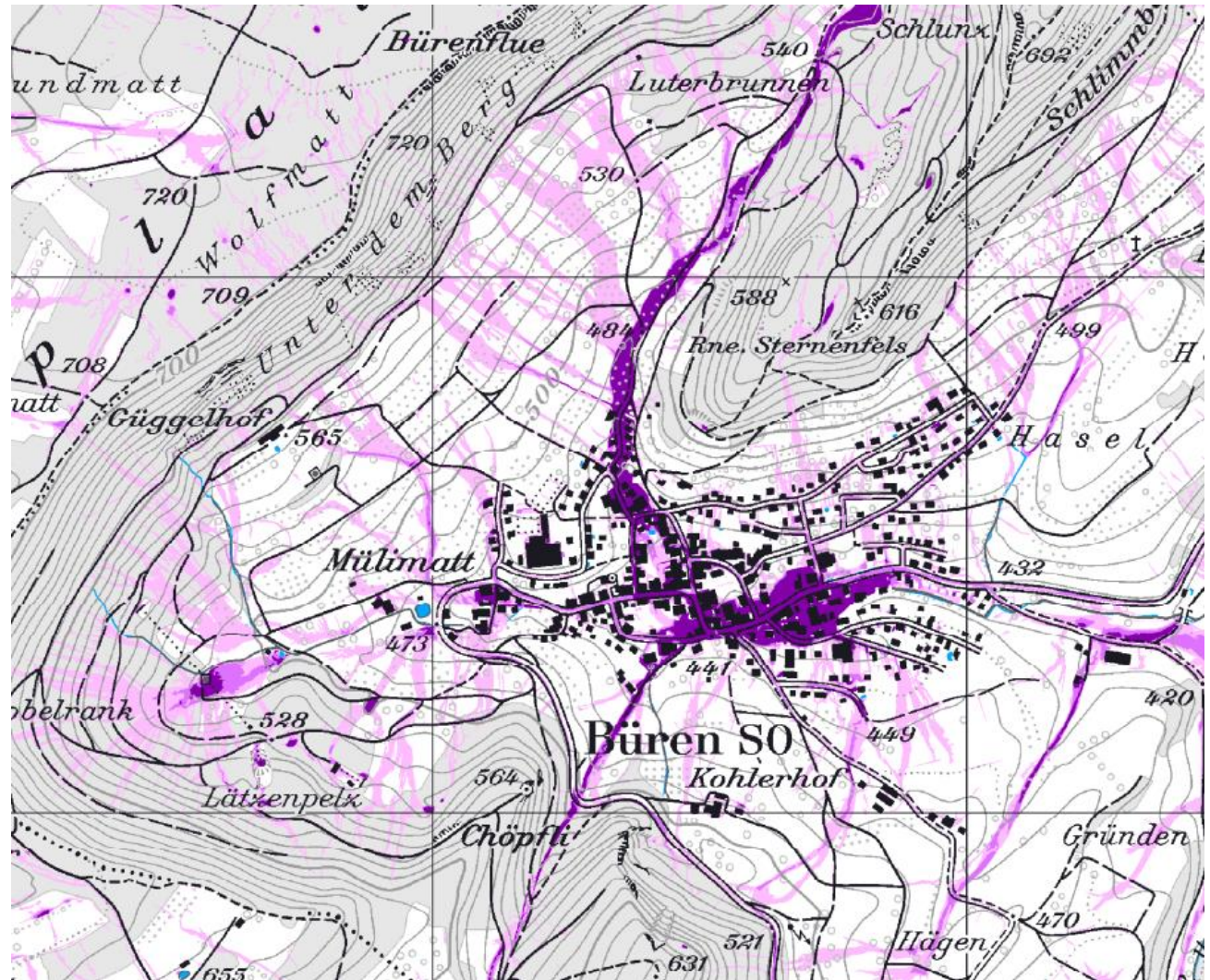
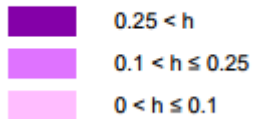
# Oberflächenabfluss

## Karte

Oberflächenabfluss

Mst. 1:12'500

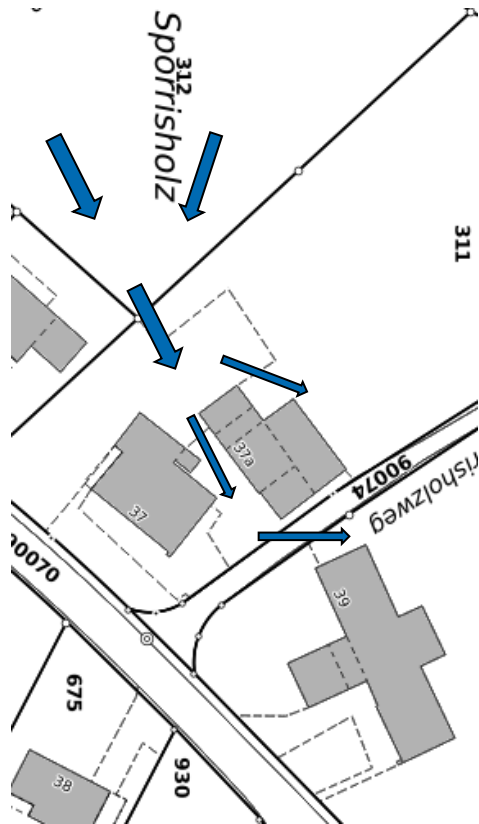
Fliesstiefe  $h$  [m]



Karten verfügbar ab  
Juli 2018 beim AfU SO



## Karte Oberflächenabfluss



Situation



Schadenereignis



Karte Oberflächenabfluss

## Raumplanerische Schutzmassnahmen

Fliesskorridore  
Rückhaltebecken  
Überflutungsflächen  
Schutzdämme



Überflutungsflächen



Fliesskorridor



Schutzdamm

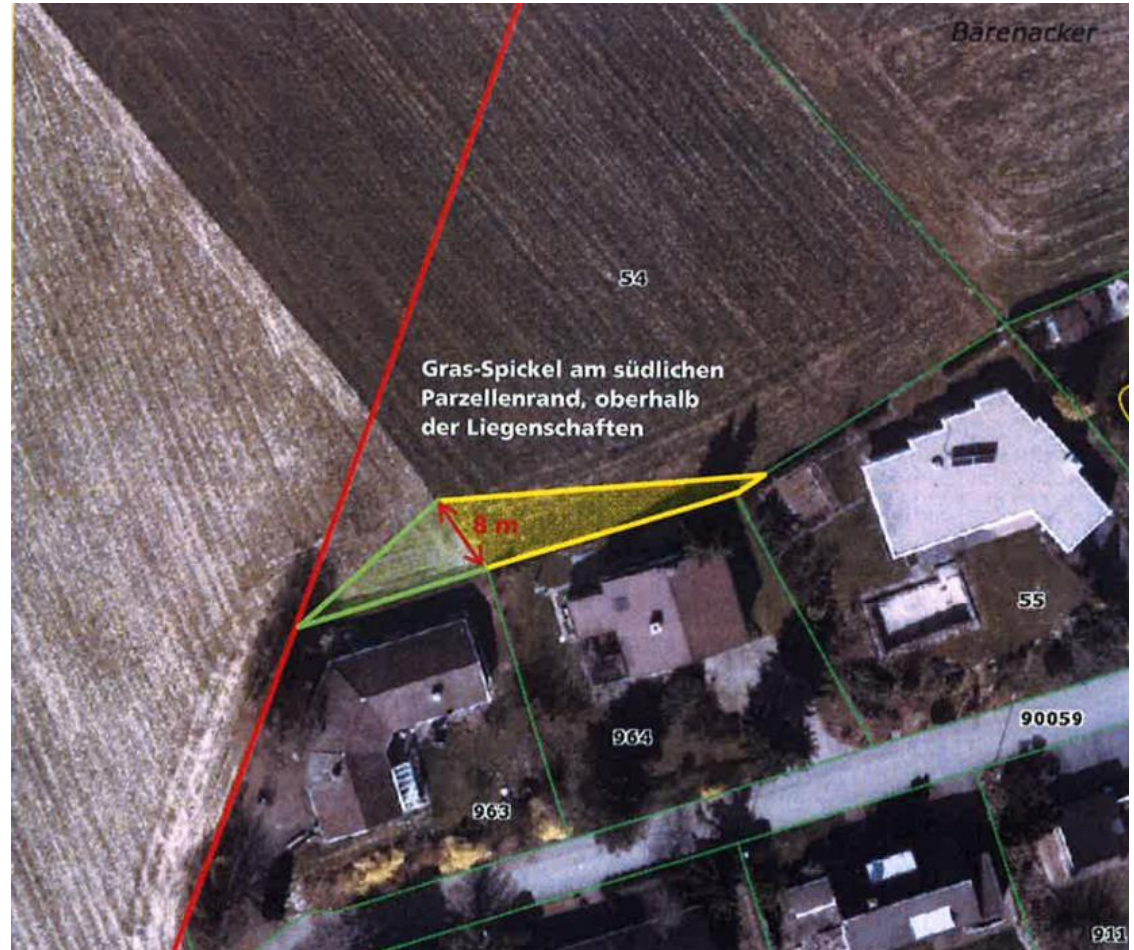


Rückhaltebecken

Raumplanerische  
Schutzmassnahmen

Erosionsschutz:

Grünstreifen zwischen  
Landwirtschafts- und  
Wohnzonen



Neue Herausforderungen für:

Hauseigentümer  
Gemeinden  
Landwirte

Gemeinsam Lösungen suchen

