

Monika Bolliger, AUE BL, 20. März 2018

**BASEL
LANDSCHAFT**
BAU- UND UMWELTSCHUTZDIREKTION
AMT FÜR UMWELTSCHUTZ UND ENERGIE

Inspektionsjahr 2017

2

**BASEL
LANDSCHAFT**
BAU- UND UMWELTSCHUTZDIREKTION
AMT FÜR UMWELTSCHUTZ UND ENERGIE

Inspektionsjahr 2017

1. Übersicht Anlagen
2. Verarbeitete Mengen (Input/Output)
3. Hilfsmittel zur erfolgreichen Inspektion

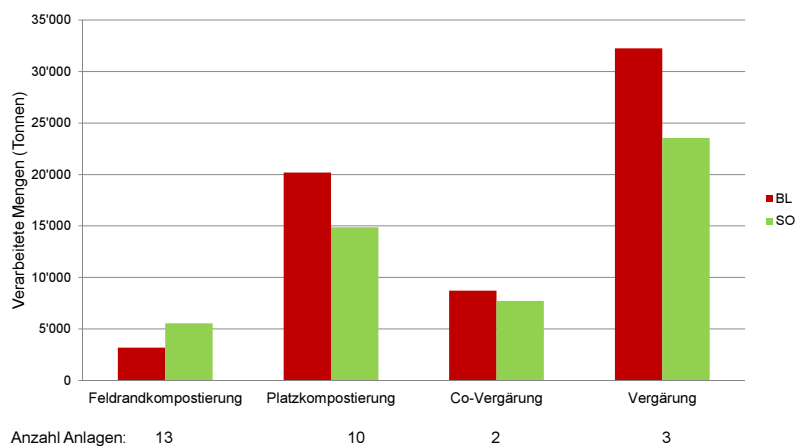
3

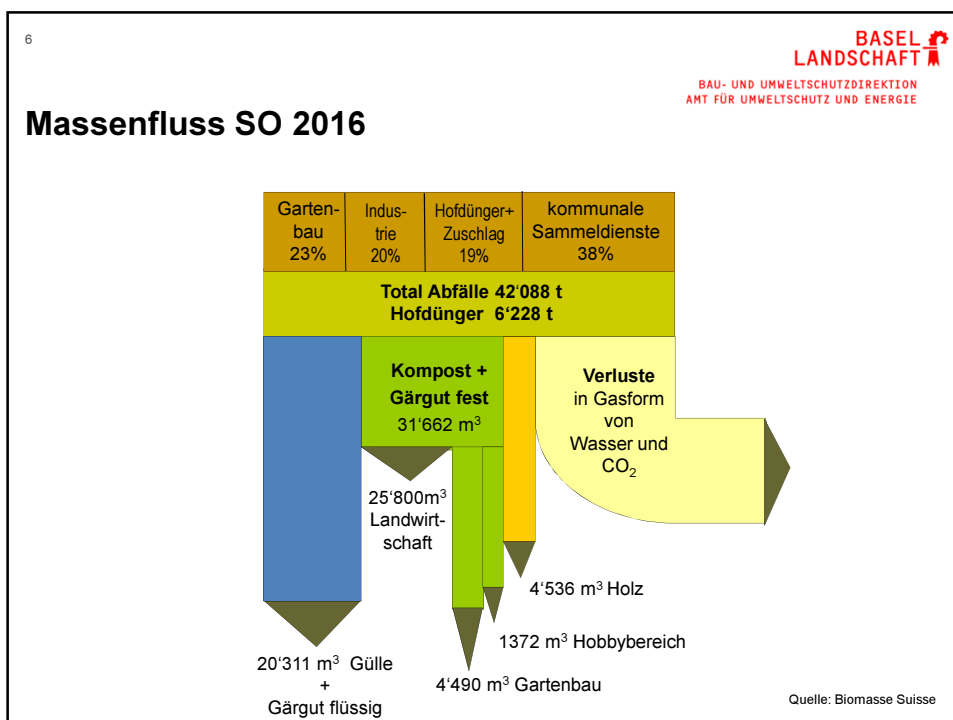
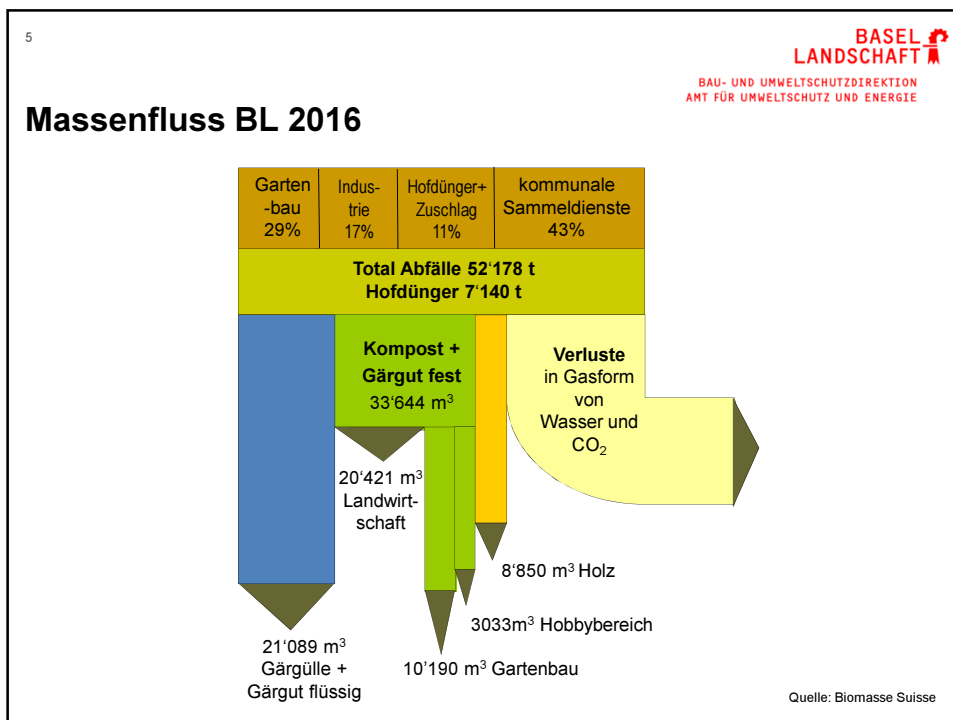
Inspizierte Anlagen pro Kanton

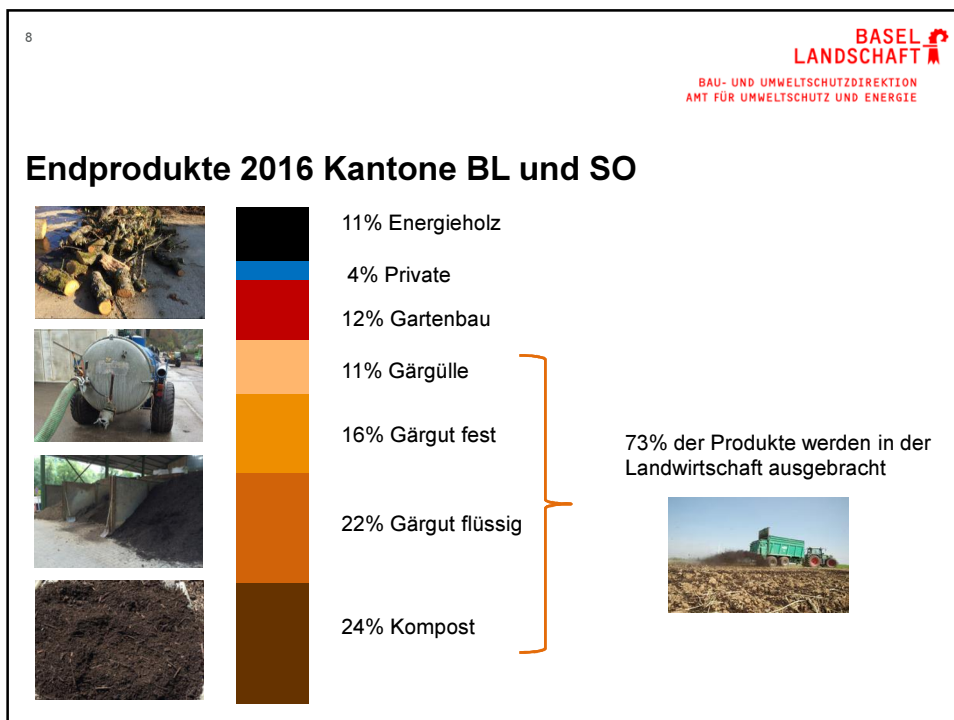
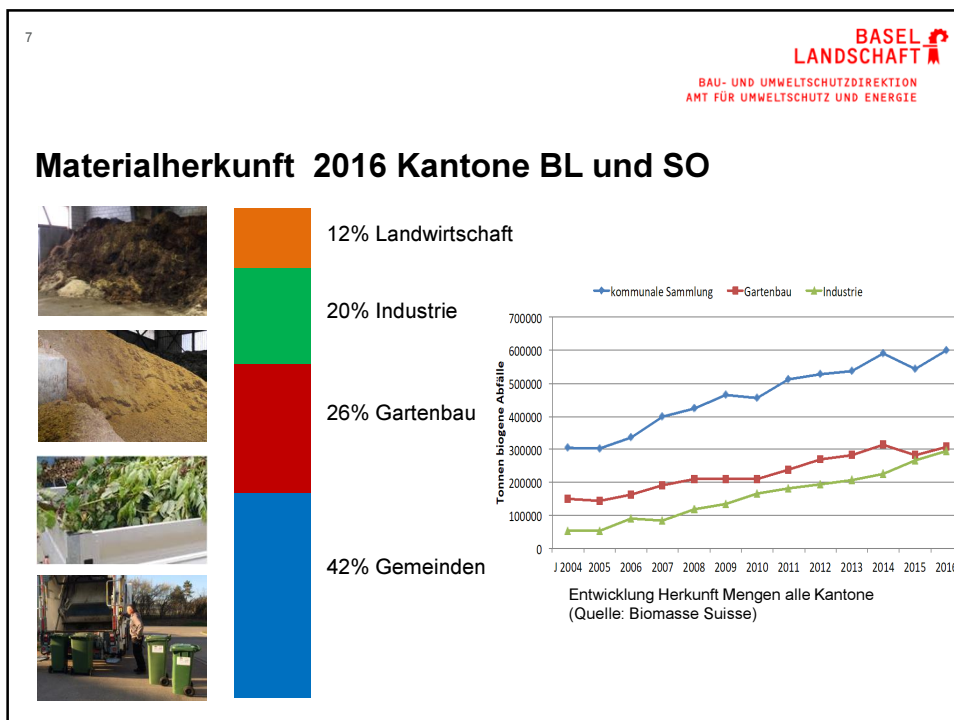
	BL	SO
Feldrandkompostierung	3	10
Platzkompostierung	8	2
Co-Vergärung	1	1
Vergärung	2	1
Total Anlagen	14	14
Inspektoren	Konrad Schleiss (Roger Fleischlin)	Konrad Schleiss Ueli Galli

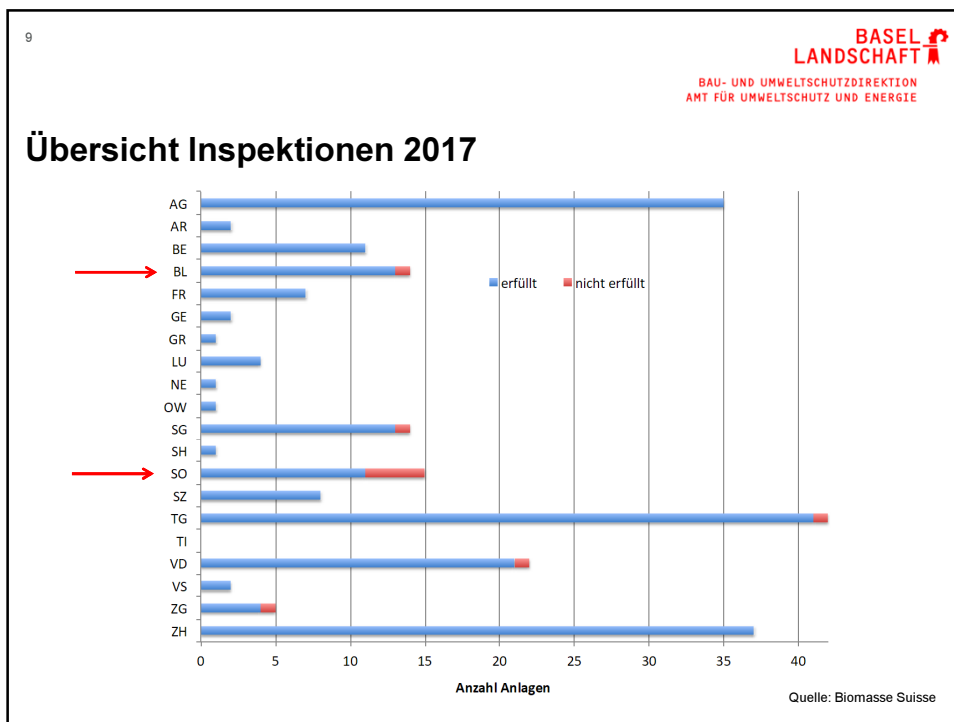
4

Verarbeitete Mengen pro Anlagentyp (2016)









10

**BASEL
LANDSCHAFT**
BAU- UND UMWELTSCHUTZDIREKTION
AMT FÜR UMWELTSCHUTZ UND ENERGIE

Hilfsmittel für eine erfolgreiche Inspektion

- Zusammenstellung Verarbeitungsmengen (Vorlage Jahresbericht)
- Nachweis Analysen (BL inkl. PAK)
- Nachweis Hygienisierung (Mietenprotokolle)

Verlauf der Rotte

Datum	Ansatz	Material	Temp.
0.500			
0.500			
0.500			
0.500			
0.500			
0.500			
0.500			
0.500			
0.500			
0.500			

Hygienisierung

Hygienisierung	Temperatur	Dauer	Beobachtung

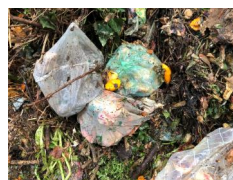
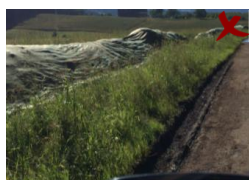
Einsatz der Mietenstandorte

Miete Nr.	Bezeichnung / Flurname	mögl. Länge m	benutzter l. ange m
1	Musterfeld	250	

Konstante 2 Normalrotte

Praktische Aspekte:

- Mietenbewirtschaftung, Auswahl Mietenstandorte, Begrünung
- Fremdstoffe: Annahmekontrollen, Auslese



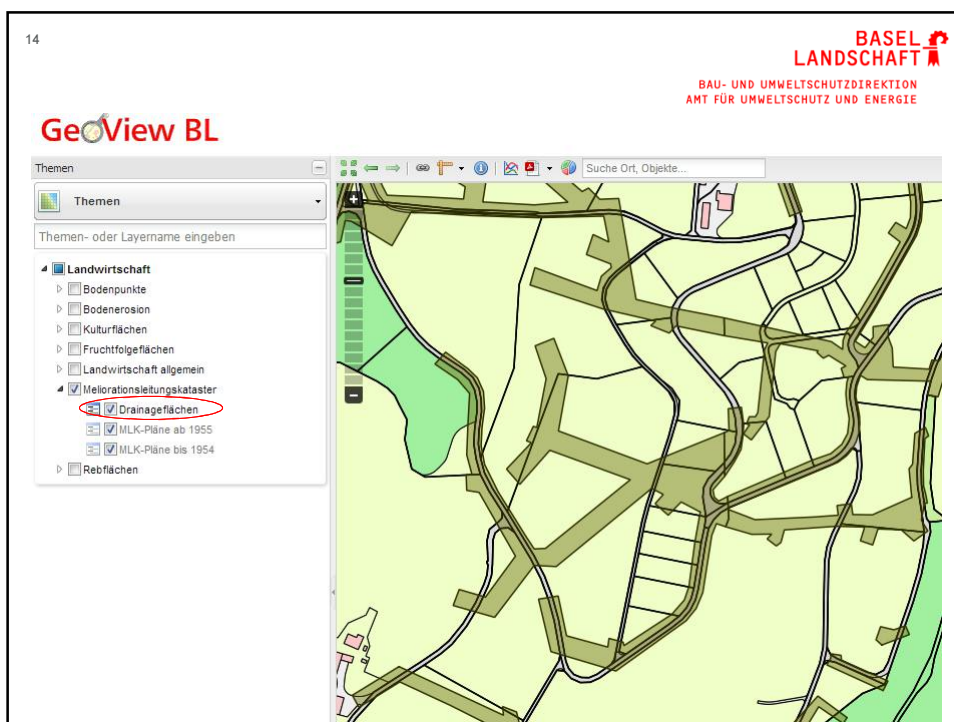
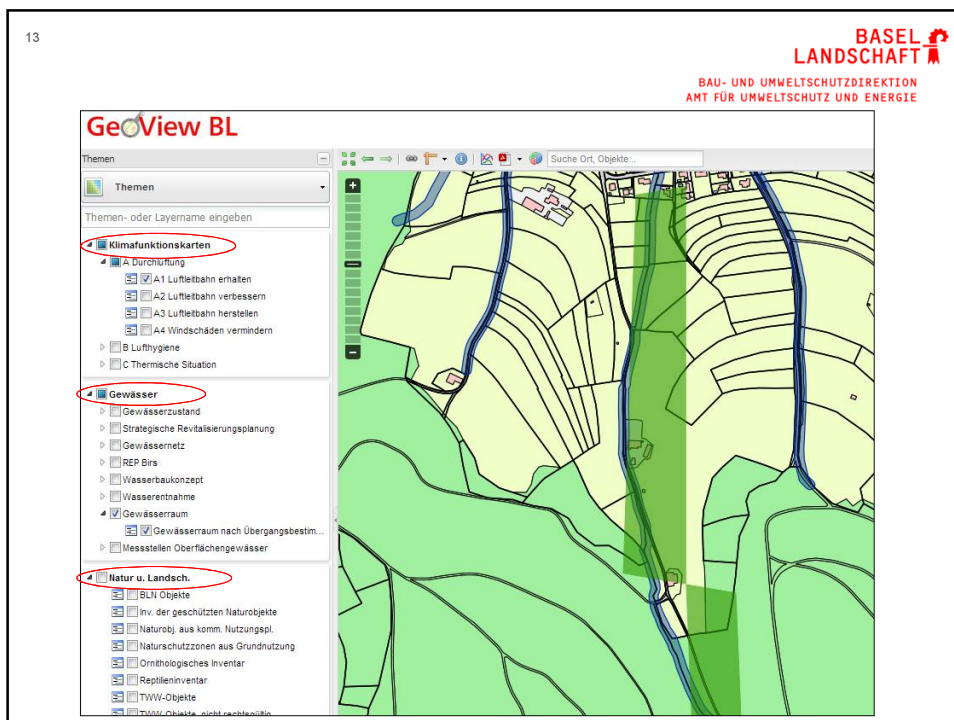
www.geoview.bl.ch

GeoView BL

PK | SWISSIMAGE | Geolog. Atlas Spezialkarten | Quelle swissstop
GIS-Fachstelle BL | Mühlematenstrasse 36 | CH-4410 Liestal

Themen: Suche Dir, Objekte... Drucken Zeichnen Legende Angemeldet als Intranet Anmelden

The screenshot shows the GeoView BL web application interface. On the left, there is a sidebar menu with various thematic layers such as 'Abwasser', 'Administrative Grenzen', 'Alterswohnen', 'Amtl. Vermess. BS/AG/SO', 'Archäologie', 'Arealentwicklung', 'Bau- und Strassenlinien', 'Bauzonen', 'Baugesuche', 'Beschriftungen', 'Boolen', 'Elektrizität', 'Erdwärmenutzung', 'Erholung und Freizeit', 'Fixpunkte', and 'Gebäude'. The main area displays a topographic map of the Liestal region, showing towns like Liestal, Lausen, Hingen, Sissach, Bubendorf, and Hämlißburg. The map includes contour lines, roads, and various geographical features.



Viel Erfolg bei den Inspektionen 2018



Monika Bolliger
 Amt für Umweltschutz und Energie
 Rheinstrasse 29
 4410 Liestal

www.aue.bl.ch