

Abfluss

Augstbach - Balsthal

SO 619/240/021

Koordinaten 2 619 110 / 1 240 280

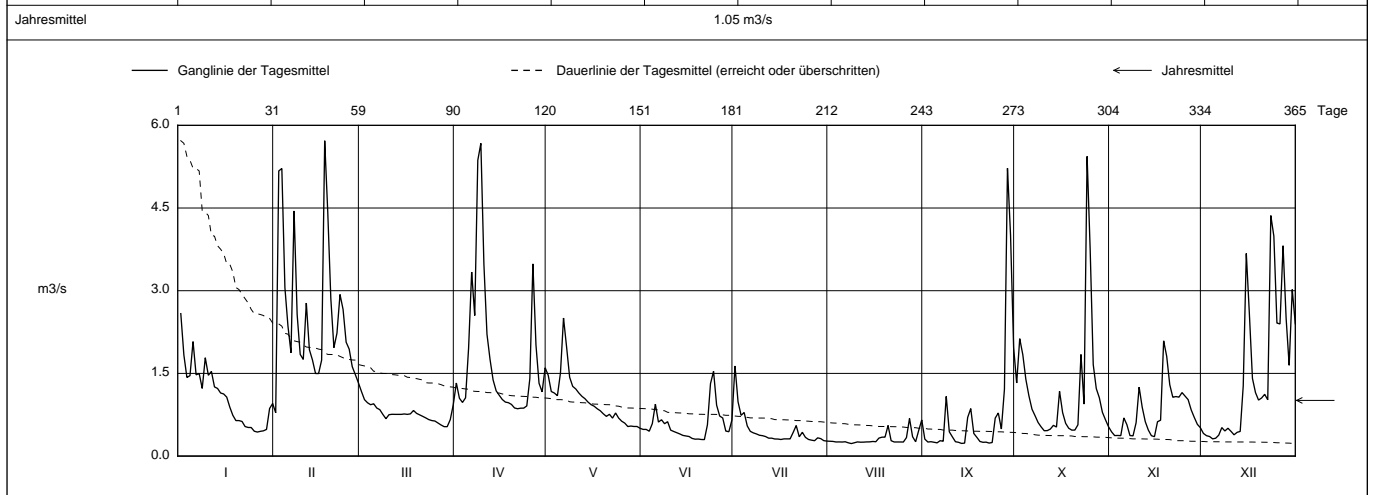
Stations Höhe 484.65 müM

Fläche 62.7 km2

Mittlere Höhe 780.3 müM

Vergletscherung - %

2022		Jan	Feb	Mar	Apr	Mai	Jun	Jul	Aug	Sep	Okt	Nov	Dez	
1	2.58 +	0.79 -	1.17 +	1.33	1.47	0.48	1.64 +	0.27	0.31	1.33	0.44	0.41	1	
2	1.84	5.17	1.02	1.05	1.17	0.48	0.99	0.27	0.26	2.13	0.37	0.37	2	
3	1.43	5.22	0.97	0.97	1.14	0.45	0.74	0.26	0.26	1.84	0.37	0.36	3	
4	1.46	3.06	0.93	1.06	1.10	0.59	0.79	0.26	0.25	1.39	0.37	0.31	4	
5	2.08	2.36	0.95	1.96	1.51	0.94	0.55	0.26	0.24	1.09	0.69	0.32	5	
Tagesmittel														
6	1.47	1.88	0.87	3.34	2.51 +	0.62	0.45	0.26	0.28	0.85	0.57	0.38	6	
7	1.50	4.45	0.84	2.55	1.98	0.66	0.42	0.24	0.27	0.73	0.37	0.52	7	
8	1.23	2.57	0.76	5.37	1.43	0.59	0.40	0.23 -	1.08	0.61	0.37	0.46	8	
9	1.78	1.84	0.68	5.67 +	1.27	0.62	0.38	0.24	0.44	0.53	0.61	0.51	9	
10	1.47	1.75	0.75	3.48	1.22	0.47	0.37	0.26	0.35	0.46 -	1.25	0.45	10	
11	1.54	2.78	0.76	2.21	1.15	0.45	0.35	0.25	0.26	0.46	0.89	0.39	11	
12	1.26	1.93	0.76	1.75	1.09	0.42	0.33	0.25	0.25	0.49	0.63	0.43	12	
13	1.23	1.74	0.76	1.38	1.04	0.40	0.33	0.26	0.23 -	0.56	0.47	0.45	13	
14	1.15	1.50	0.76	1.18	0.98	0.38	0.31	0.26	0.24	0.53	0.37	1.27	14	
15	1.13	1.50	0.76	1.10	0.93	0.37	0.31	0.27	0.70	1.18	0.35 -	3.68	15	
m3/s														
16	1.07	1.74	0.76	1.03	0.91	0.36	0.30	0.26	0.86	0.79	0.62	2.58	16	
17	0.89	5.72 +	0.77	0.98	0.86	0.32	0.31	0.33	0.41	0.59	0.65	1.41	17	
18	0.74	4.43	0.83	0.97	0.82	0.31	0.31	0.34	0.34	0.51	2.09 +	1.15	18	
19	0.64	2.86	0.78	0.94	0.77	0.31	0.31	0.34	0.27	0.47	1.81	1.02	19	
20	0.64	1.97	0.75	0.87	0.72	0.30	0.43	0.56	0.25	0.47	1.30	1.05	20	
21	0.63	2.23	0.72	0.86 -	0.76	0.30 -	0.55	0.28	0.25	0.57	1.07	1.12	21	
22	0.54	2.93	0.69	0.87	0.69	0.57	0.35	0.26	0.24	1.84	1.08	1.02	22	
23	0.52	2.66	0.66	0.87	0.78	1.31	0.43	0.26	0.25	0.94	1.07	4.36 +	23	
+ Maximum														
24	0.52	2.07	0.64	0.91	0.69	1.54 +	0.34	0.26	0.69	5.44 +	1.15	3.99	24	
25	0.45	1.94	0.64	1.41	0.63	0.92	0.30	0.26	0.78	3.75	1.09	2.41	25	
- Minimum														
26	0.44 -	1.62	0.60	3.49	0.60	0.73	0.29	0.34	0.49	1.66	1.02	2.40	26	
27	0.45	1.48	0.56	2.02	0.54	0.69	0.28	0.68 +	1.21	1.23	0.84	3.82	27	
28	0.46	1.33	0.53	1.32	0.55	0.45	0.33	0.35	5.22 +	1.06	0.70	2.50	28	
29	0.48		0.53 -	1.17	0.54	0.44	0.32	0.26	4.01	0.79	0.58	1.65	29	
30	0.86		0.66	1.60	0.54	0.66	0.28	0.46	1.97	0.66	0.52	3.02	30	
31	0.95		0.94		0.50 -		0.27 -	0.66		0.53		2.40	31	
Monatsmittel		1.08	2.55 +	0.77	1.79	1.00	0.57	0.44	0.31 -	0.76	1.14	0.79	1.49	m3/s
Maximum (Spitze)		3.02	8.80	1.23 -	7.94	2.74	6.22	2.35	2.23	7.38	15.48 +	2.35	7.10	m3/s
Datum		1.	2. / 17.	1. / 31.	8.	6.	23.	1.	30.	28.	24.	18. / 19.	23.	
Jahresmittel		1.05 m3/s												



Periode		1999 - 2022											(24 Jahre)	
Monatsmittel		1.49	1.51	1.68 +	1.38	1.26	1.01	0.80	0.68	0.61 -	0.74	1.01	1.52	m3/s
Maximum (Spitze)	Jahr	19.15 2018	18.73 1999	18.31 2001	22.76 2008	43.87 + 1999	33.35 2001	27.89 2021	40.80 2007	36.44 2006	17.00 - 2012	17.17 2002	27.37 2012	m3/s
Minimum (Tagesmittel)	Jahr	0.16 2017	0.29 2006	0.31 + 2021	0.21 2014	0.22 2018	0.15 2003	0.12 2003	0.07 - 2003	0.09 2003	0.15 2018	0.15 2018	0.15 2018	m3/s
Periode		Grösstes Jahresmittel 1.71 (2012)			Periodenmittel 1.14				Kleinstes Jahresmittel 0.60 (2003)				m3/s	

Dauer der Abflüsse (erreicht oder überschritten)														
Tage		1	3	6	9	18	36	55	73	91	114	137	160	
2022		5.72	5.44	5.22	4.43	3.34	2.21	1.75	1.47	1.23	1.08	0.94	0.79	m3/s
1999 - 2022		9.96	7.12	5.72	5.07	3.85	2.58	1.88	1.50	1.29	1.05	0.88	0.75	m3/s
Tage		182	205	228	251	274	292	310	329	347	356	362	365	
2022		0.73	0.64	0.55	0.47	0.42	0.37	0.32	0.28	0.26	0.25	0.24	0.23	m3/s
1999 - 2022		0.67	0.59	0.53	0.48	0.43	0.38	0.32	0.27	0.21	0.18	0.15	0.08	m3/s

Abfluss

Augstbach - Balsthal

SO 619/240/021

Koordinaten 2 619 110 / 1 240 280

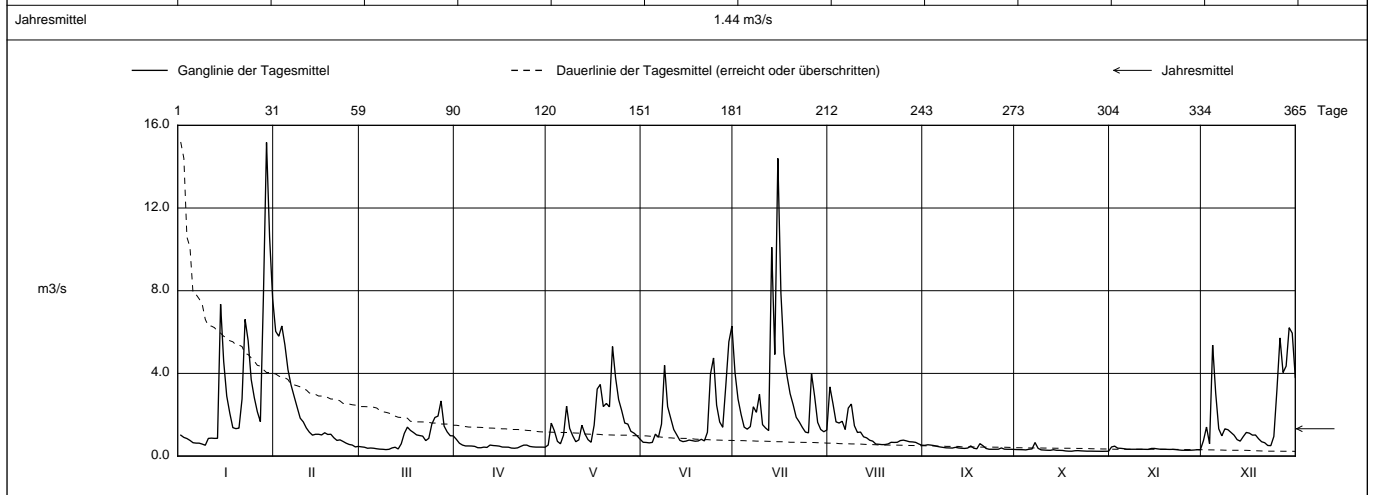
Stations Höhe 484.65 müM

Fläche 62.7 km²

Mittlere Höhe 780.3 müM

Vergletscherung - %

2021		Jan	Feb	März	April	Mai	Juni	Juli	Aug	Sept	Okt	Nov	Dez	
Tagesmittel	1	1.01	6.03	0.45	0.81 +	0.54 -	0.67	4.04	3.35 +	0.52	0.32	0.44	0.75	1
	2	0.90	5.80	0.43	0.62	1.60	0.66	2.76	2.54	0.55	0.31	0.48 +	1.41	2
	3	0.85	6.29 +	0.38	0.53	1.22	0.64 -	2.01	1.66	0.53	0.31	0.38	0.60	3
	4	0.76	5.38	0.39	0.49	0.71	0.66	1.40	1.60	0.51	0.30	0.38	5.37	4
	5	0.65	4.18	0.38	0.49	0.60	1.06	1.30	1.68	0.47	0.33	0.36	3.05	5
	6	0.63	3.45	0.35	0.49	1.01	0.92	1.43	1.29	0.44	0.34	0.33	1.32	6
	7	0.63	2.90	0.34	0.47	2.42	1.55	2.39	2.32	0.42	0.65 +	0.33	0.98	7
	8	0.58	2.36	0.33	0.41	1.34	4.39	2.12	2.52	0.40	0.38	0.33	1.32	8
	9	0.52 -	1.84	0.31 -	0.40	0.99	2.39	2.98	1.47	0.39	0.30	0.33	1.28	9
	10	0.86	1.65	0.33	0.43	0.70	1.84	1.52	1.14	0.39	0.29	0.33	1.14	10
m ³ /s	11	0.87	1.36	0.40	0.42	0.78	1.29	1.36	1.16	0.43	0.28	0.33	1.01	11
	12	0.86	1.16	0.43	0.53	1.49	1.02	1.23	0.93	0.39	0.28	0.33	0.80	12
	13	0.86	1.01	0.34	0.51	1.07	0.76	10.11	0.88	0.38	0.28	0.32	0.72	13
	14	7.35	1.06	0.60	0.50	0.80	0.70	4.91	0.77	0.37	0.28	0.37	0.94	14
	15	4.59	1.06	1.10	0.48	0.67	0.72	14.40 +	0.72	0.39	0.28	0.37	1.14	15
	16	2.91	1.02	1.40	0.44	1.49	0.78	7.86	0.58	0.49	0.27	0.35	1.11	16
	17	2.08	1.13	1.24	0.43	3.25	0.75	4.96	0.57	0.38	0.25	0.33	1.01	17
	18	1.38	1.05	1.14	0.43	3.46	0.72	3.87	0.56	0.35	0.24	0.33	1.02	18
	19	1.33	1.06	1.03	0.39	2.40	0.73	3.02	0.56	0.60 +	0.24	0.33	0.84	19
	20	1.35	0.88	0.99	0.38 -	2.55	0.81	2.48	0.59	0.50	0.26	0.32	0.69	20
+ Maximum	21	2.76	0.76	0.97	0.40	2.38	0.73	1.88	0.67	0.37	0.27	0.33	0.65	21
	22	6.61	0.79	0.75	0.47	5.30 +	1.15	1.65	0.66	0.33	0.25	0.31	0.51	22
	23	5.58	0.71	0.86	0.53	3.79	3.97	1.39	0.67	0.33	0.25	0.30	0.50 -	23
	24	3.70	0.62	1.55	0.53	2.73	4.75	1.16	0.75	0.33	0.24	0.28	0.95	24
	25	2.83	0.56	1.87	0.47	2.20	2.47	1.12 -	0.77	0.33	0.24	0.28	3.20	25
- Minimum	26	2.14	0.53	1.93	0.45	1.60	1.65	3.99	0.74	0.39	0.24	0.28 -	5.72	26
	27	1.66	0.44 -	2.67 +	0.44	1.55	1.39	2.90	0.69	0.33	0.23	0.29	4.04	27
	28	7.81	0.47	1.45	0.44	1.20	3.40	1.63	0.69	0.33	0.23	0.29	4.35	28
	29	15.17 +		1.17	0.43	1.12	5.53	1.29	0.66	0.33	0.23 -	0.31	6.21 +	29
	30	10.59		0.99	0.43	0.98	6.29 +	1.18	0.59	0.32 -	0.23	0.31	5.95	30
31	7.60		0.98		0.82		1.26	0.53 -		0.23		3.81	31	
Monatsmittel		3.14 +	1.98	0.89	0.47	1.70	1.81	3.08	1.11	0.41	0.29 -	0.34	2.01	m ³ /s
Maximum (Spitze)		18.00	9.10	3.62	0.97	7.94	15.48	27.89 +	5.60	0.97	0.97	0.70 -	9.40	m ³ /s
Datum		29.	3.	27.	1.	21. / 22.	23.	26.	7.	19.	7.	1.	29.	
Jahresmittel		1.44 m ³ /s												



Periode		1999 - 2021											(23 Jahre)	
Monatsmittel		1.51	1.47	1.72 +	1.36	1.27	1.03	0.82	0.70	0.60 -	0.72	1.02	1.52	m ³ /s
Maximum (Spitze)	Jahr	19.15	18.73	18.31	22.76	43.87 +	33.35	27.89	40.80	36.44	17.00 -	17.17	27.37	m ³ /s
		2018	1999	2001	2008	1999	2001	2021	2007	2006	2012	2002	2012	
Minimum (Tagesmittel)	Jahr	0.16	0.29	0.31 +	0.21	0.22	0.15	0.12	0.07 -	0.09	0.15	0.15	0.15	m ³ /s
		2017	2006	2021	2014	2018	2003	2003	2003	2003	2018	2018	2018	
Periode		Grösstes Jahresmittel 1.71 (2012)				Periodenmittel 1.14				Kleinstes Jahresmittel 0.60 (2003)				m ³ /s

Dauer der Abflüsse (erreicht oder überschritten)														
Tage		1	3	6	9	18	36	55	73	91	114	137	160	
2021		15.17	10.59	7.81	6.61	5.53	3.70	2.54	1.87	1.49	1.24	1.06	0.88	m ³ /s
1999 - 2021		10.00	7.17	5.85	5.09	3.87	2.60	1.89	1.50	1.29	1.05	0.88	0.75	m ³ /s
Tage		182	205	228	251	274	292	310	329	347	356	362	365	
2021		0.75	0.66	0.55	0.47	0.41	0.38	0.33	0.32	0.28	0.24	0.23	0.23	m ³ /s
1999 - 2021		0.67	0.59	0.53	0.48	0.43	0.38	0.32	0.26	0.21	0.18	0.15	0.08	m ³ /s

Abfluss

Augstbach - Balsthal

SO 619/240/021

Koordinaten 2 619 110 / 1 240 280

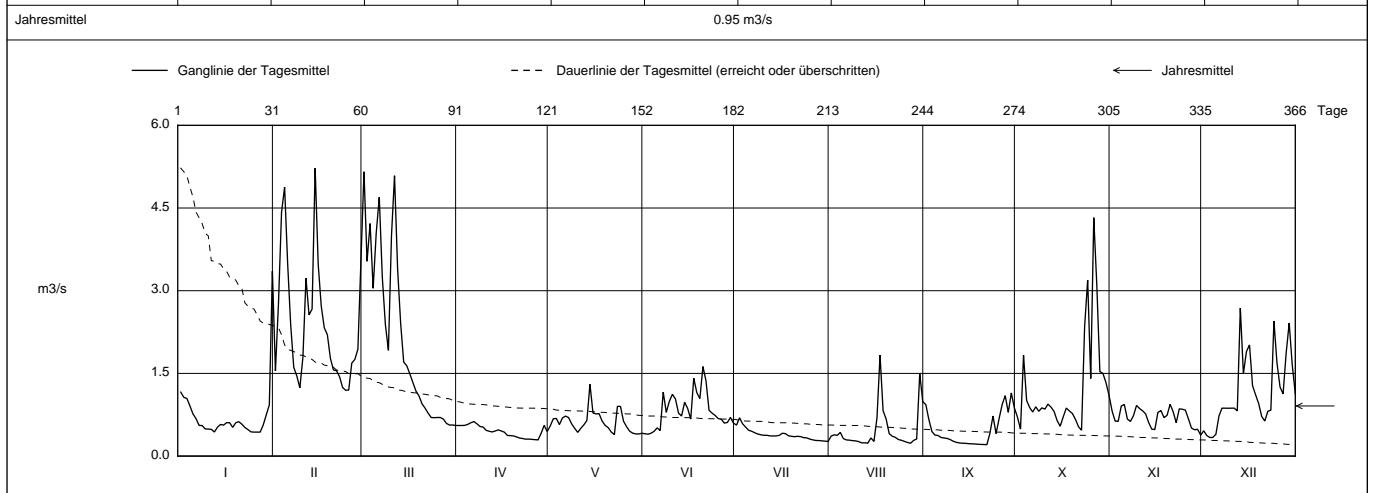
Stations Höhe 484.65 müM

Fläche 62.7 km2

Mittlere Höhe 780.3 müM

Vergletscherung - %

2020		Jan	Feb	März	April	Mai	Juni	Juli	Aug	Sept	Okt	Nov	Dez	
Tagesmittel	1	1.16	1.54	5.16 +	0.56	0.55	0.41	0.56	0.36	0.94	0.71	0.82	0.46	1
	2	1.07	2.78	3.53	0.56	0.68	0.40 -	0.70 +	0.39	0.66	0.49	0.64	0.37	2
	3	1.05	4.42	4.22	0.56	0.68	0.41	0.59	0.38	0.44	1.83	0.63	0.34 -	3
	4	0.91	4.88	3.04	0.58	0.57	0.45	0.52	0.43	0.38	1.01	0.91	0.34	4
	5	0.76	3.49	4.04	0.61	0.69	0.51	0.47	0.32	0.37	0.88	0.94	0.40	5
Tagesmittel	6	0.68	2.37	4.70	0.63 +	0.73	0.46	0.45	0.29	0.34	0.80	0.67	0.73	6
	7	0.56	1.61	3.25	0.59	0.70	1.16	0.42	0.29	0.33	0.89	0.63	0.87	7
	8	0.55	1.45	2.39	0.54	0.59	0.79	0.40	0.28	0.32	0.81	0.73	0.87	8
	9	0.49	1.24	1.92	0.53	0.50	0.99	0.39	0.28	0.30	0.88	0.92	0.87	9
	10	0.49	1.80	4.00	0.47	0.43	1.12	0.38	0.26	0.27	0.85	0.86	0.87	10
	11	0.49	3.23	5.09	0.45	0.50	1.04	0.38	0.24	0.25	0.94	0.82	0.87	11
	12	0.44	2.56	3.40	0.44	0.57	0.78	0.37	0.24	0.24	0.89	0.76	0.82	12
	13	0.52	2.67	2.41	0.46	0.65	0.73	0.37	0.23	0.23	0.81	0.61	2.69 +	13
	14	0.57	5.22 +	1.71	0.48	1.30 +	0.98	0.37	0.33	0.23	0.65	0.49	1.49	14
	15	0.56	3.48	1.64	0.46	0.46	0.87	0.37	0.27	0.23	0.54	0.48	1.90	15
m3/s	16	0.61	2.72	1.49	0.43	0.77	0.67	0.41	0.69	0.22	0.71	0.79	2.02	16
	17	0.61	2.33	1.34	0.37	0.77	1.41	0.41	1.83 +	0.22	0.87	0.83	1.28	17
	18	0.52	2.20	1.18	0.37	0.63	1.15	0.37	0.82	0.22	0.82	0.70	1.11	18
	19	0.61	1.77	1.09	0.37	0.56	1.04	0.36	0.67	0.21	0.77	0.74	0.95	19
	20	0.62	1.56	0.95	0.35	0.51	1.62 +	0.35	0.41	0.21	0.61	0.94 +	0.72	20
+ Maximum	21	0.58	1.55	0.87	0.33	0.44	1.37	0.36	0.36	0.21 -	0.53	0.80	0.64	21
	22	0.52	1.44	0.78	0.32	0.39 -	0.83	0.35	0.34	0.42	0.47 -	0.61	0.81	22
	23	0.48	1.24	0.70	0.31	0.90	0.78	0.33	0.30	0.73	2.35	0.86	0.83	23
	24	0.44	1.19 -	0.70	0.31	0.90	0.74	0.33	0.29	0.41	3.19	0.85	2.45	24
	25	0.44 -	1.20	0.70	0.30	0.63	0.68	0.31	0.27	0.68	1.41	0.83	1.69	25
- Minimum	26	0.44 -	1.69	0.70	0.30	0.53	0.67	0.29	0.25	0.94	4.33 +	0.68	1.25	26
	27	0.44 -	1.75	0.67	0.29 -	0.45	0.60	0.28	0.23 -	1.10	3.09	0.51	1.13	27
	28	0.56	1.94	0.59	0.41	0.42	0.61	0.28	0.28	0.79	1.53	0.48	1.87	28
	29	0.75	3.55	0.56	0.56	0.40	0.70	0.28	0.31	1.15 +	1.50	0.49	2.41	29
	30	0.93		0.56	0.45	0.40	0.60	0.27	1.50	0.87	1.33	0.38 -	1.65	30
31	3.35 +		0.56 -		0.41		0.27 -	0.99		1.10		1.13	31	
Monatsmittel		0.72	2.38 +	2.06	0.44	0.61	0.82	0.39 -	0.46	0.46	1.21	0.71	1.16	m3/s
Maximum (Spitze)		4.28	6.88	8.80 +	0.70 -	1.74	3.78	1.14	6.44	4.46	7.10	1.23	3.78	m3/s
Datum		31.	4. / 29.	10.	div	14.	20.	2.	16.	22.	26.	20.	13.	
Jahresmittel		0.95 m3/s												



Periode		1999 - 2020											(22 Jahre)	
Monatsmittel		1.43	1.45	1.76 +	1.40	1.25	0.99	0.71	0.68	0.61 -	0.74	1.05	1.50	m3/s
Maximum (Spitze)	Jahr	19.15 2018	18.73 1999	18.31 2001	22.76 2008	43.87 + 1999	33.35 2001	19.88 1999	40.80 2007	36.44 2006	17.00 - 2012	17.17 2002	27.37 2012	m3/s
Minimum (Tagesmittel)	Jahr	0.16 2017	0.29 2006	0.39 + 2017	0.21 2014	0.22 2018	0.15 2003	0.12 2003	0.07 - 2003	0.09 2003	0.15 2018	0.15 2018	0.15 2018	m3/s
Periode		Grösstes Jahresmittel 1.71 (2012)			Periodenmittel 1.13			Kleinstes Jahresmittel 0.60 (2003)						m3/s

Dauer der Abflüsse (erreicht oder überschritten)														
Tage		1	3	6	9	18	36	55	73	91	114	137	160	
2020		5.22	5.09	4.42	4.04	3.23	1.94	1.53	1.19	0.99	0.87	0.80	0.71	m3/s
1999 - 2020		9.56	7.08	5.71	4.95	3.81	2.56	1.88	1.50	1.28	1.04	0.87	0.74	m3/s
Tage		182	205	228	251	274	292	310	329	347	356	362	365	
2020		0.67	0.59	0.53	0.47	0.42	0.38	0.36	0.31	0.27	0.23	0.22	0.21	m3/s
1999 - 2020		0.66	0.59	0.53	0.48	0.43	0.38	0.32	0.26	0.20	0.18	0.15	0.08	m3/s

Abfluss

Augstbach - Balsthal

SO 619/240/021

Koordinaten 2 619 110 / 1 240 280

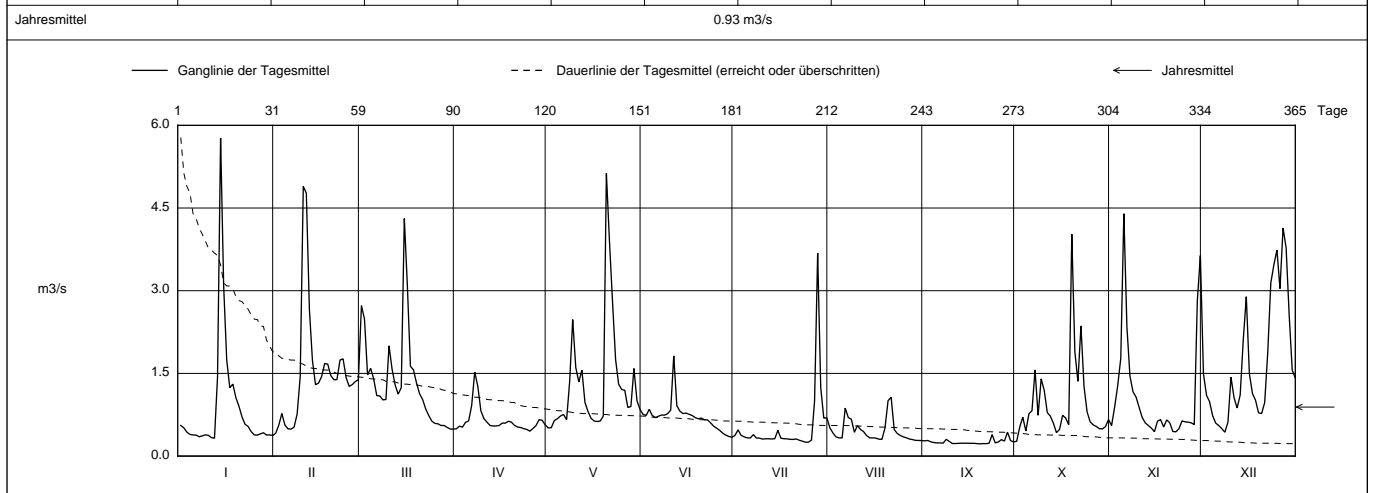
Stations Höhe 484.65 müM

Fläche 62.7 km2

Mittlere Höhe 780.3 müM

Vergletscherung - %

2019	Jan	Feb	März	April	Mai	Juni	Juli	Aug	Sept	Okt	Nov	Dez	
1	0.56	0.41 -	2.73	0.50	0.51 -	0.76	0.37	0.51	0.28	0.27 -	0.55	1.50	1
2	0.51	0.56	2.48	0.54	0.52	0.74	0.48	0.42	0.28	0.53	0.89	1.10	2
3	0.43	0.77	1.47	0.53	0.65	0.85	0.38	0.35	0.26	0.71	1.28	0.99	3
4	0.39	0.56	1.59	0.61	0.68	0.74	0.35	0.33	0.25	0.46	1.78	0.73	4
5	0.38	0.49	1.40	0.64	0.73	0.70	0.33	0.33	0.24	0.77	4.40 +	0.60	5
Tagesmittel													
6	0.38	0.49	1.10	0.92	0.76	0.72	0.33	0.87	0.24	0.82	2.35	0.55	6
7	0.35	0.53	1.09	1.52 +	0.66	0.75	0.39	0.70	0.24	1.56	1.45	0.50	7
8	0.37	0.76	1.02	1.27	1.35	0.74	0.33	0.67	0.31	0.74	1.17	0.43 -	8
9	0.39	1.44	1.03	0.82	2.48	0.77	0.33	0.43	0.27	1.40	1.07	0.62	9
10	0.38	4.89 +	2.00	0.68	1.61	0.83	0.31	0.55	0.23	1.19	0.88	1.43	10
11	0.34	4.77	1.58	0.62	1.34	1.82 +	0.31	0.48	0.23	0.79	0.70	1.06	11
12	0.33 -	2.66	1.29	0.56	1.56	0.92	0.31	0.44	0.23	0.73	0.60	0.87	12
13	1.44	1.73	1.12	0.55	0.97	0.82	0.31	0.37	0.23	0.60	0.56	1.11	13
14	5.77 +	1.30	1.24	0.55	0.81	0.77	0.32	0.33	0.23	0.43	0.51	2.10	14
15	3.09	1.33	4.31 +	0.56	0.68	0.77	0.47	0.33	0.23	0.48	0.44	2.89	15
m3/s													
16	1.74	1.44	3.09	0.60	0.64	0.76	0.32	0.33	0.23	0.74	0.63	1.50	16
17	1.24	1.68	1.63	0.60	0.63	0.74	0.32	0.31	0.23	0.69	0.66	1.14	17
18	1.31	1.67	1.56	0.63	0.64	0.70	0.31	0.30	0.23	0.57	0.53	1.01	18
19	1.06	1.46	1.32	0.62	0.73	0.68	0.30	0.52	0.22 -	4.03 +	0.66	0.79	19
20	0.90	1.39	1.13	0.56	5.13 +	0.69	0.30	1.01	0.23	1.89	0.61	0.77	20
21	0.71	1.39	1.02	0.53	3.91	0.66	0.31	1.07 +	0.23	1.36	0.45	0.97	21
22	0.58	1.74	0.86	0.52	2.80	0.66	0.29	0.48	0.23	2.36	0.44 -	1.88	22
23	0.54	1.76	0.73	0.50	1.75	0.61	0.27	0.41	0.39	1.26	0.50	3.14	23
+ Maximum													
24	0.44	1.42	0.63	0.48	1.30	0.54	0.25 -	0.37	0.24	0.80	0.64	3.47	24
25	0.38	1.26	0.59	0.45 -	1.21	0.51	0.25 -	0.35	0.26	0.62	0.62	3.74	25
- Minimum													
26	0.38	1.30	0.59	0.50	1.19	0.47	0.29	0.33	0.30	0.57	0.62	3.04	26
27	0.40	1.35	0.56	0.55	0.88	0.42	1.01	0.31	0.27	0.54	0.60	4.14 +	27
28	0.42	1.38	0.56	0.66	0.90	0.38	3.68 +	0.30	0.43 +	0.50	0.57	3.78	28
29	0.38		0.52	0.65	1.59	0.36	1.25	0.29	0.28	0.49	2.82	2.56	29
30	0.39		0.49 -	0.57	1.00	0.34 -	0.69	0.28	0.26	0.53	3.64	1.56	30
31	0.37		0.49 -		0.84		0.69	0.28 -		0.66		1.42	31
Monatsmittel	0.85	1.50	1.33	0.64	1.30	0.71	0.51	0.45	0.26 -	0.94	1.09	1.66 +	m3/s
Maximum (Spitze)	8.22	10.00 +	5.80	1.74	8.80	3.16	8.80	2.35	0.78 -	6.44	8.22	5.60	m3/s
Datum	14.	10.	15.	6. / 7.	20.	11.	28.	6.	23.	19.	4.	27.	
Jahresmittel	0.93 m3/s												



Periode	1999 - 2019												(21 Jahre)
Monatsmittel	1.46	1.40	1.75 +	1.44	1.28	1.00	0.73	0.69	0.62 -	0.71	1.06	1.51	m3/s
Maximum (Spitze) Jahr	19.15 2018	18.73 1999	18.31 2001	22.76 2008	43.87 + 1999	33.35 2001	19.88 1999	40.80 2007	36.44 2006	17.00 - 2012	17.17 2002	27.37 2012	m3/s
Minimum (Tagesmittel) Jahr	0.16 2017	0.29 2006	0.39 + 2017	0.21 2014	0.22 2018	0.15 2003	0.12 2003	0.07 - 2003	0.09 2003	0.15 2018	0.15 2018	0.15 2018	m3/s
Periode	Grösstes Jahresmittel 1.71 (2012)			Periodenmittel 1.14				Kleinstes Jahresmittel 0.60 (2003)				m3/s	

Dauer der Abflüsse (erreicht oder überschritten)													
Tage	1	3	6	9	18	36	55	73	91	114	137	160	
2019	5.77	4.89	4.31	3.91	3.04	1.75	1.46	1.32	1.13	0.90	0.76	0.69	m3/s
1999 - 2019	9.67	7.12	5.78	5.03	3.85	2.59	1.89	1.51	1.29	1.05	0.88	0.75	m3/s
Tage	182	205	228	251	274	292	310	329	347	356	362	365	
2019	0.63	0.57	0.53	0.49	0.42	0.37	0.33	0.30	0.25	0.23	0.23	0.22	m3/s
1999 - 2019	0.66	0.59	0.53	0.48	0.43	0.38	0.32	0.26	0.20	0.17	0.15	0.08	m3/s

Abfluss

Augstbach - Balsthal

SO 619/240/021

Koordinaten 2 619 110 / 1 240 280

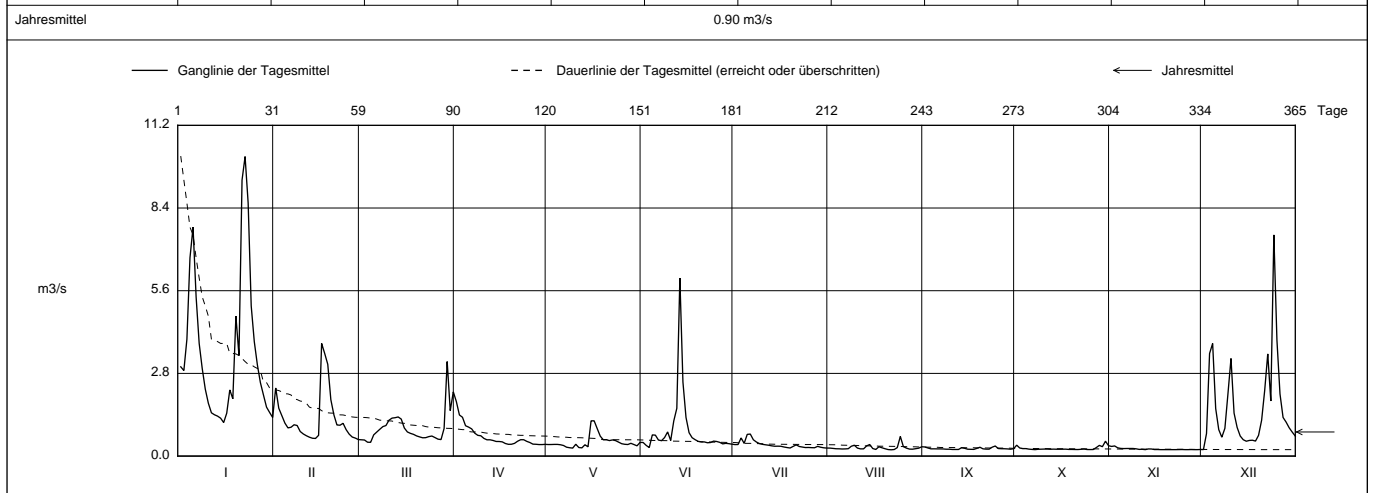
Stations Höhe 484.65 müM

Fläche 62.7 km2

Mittlere Höhe 780.3 müM

Vergletscherung - %

2018		Jan	Feb	März	April	Mai	Juni	Juli	Aug	Sept	Okt	Nov	Dez	
1		3.02	2.31	0.55	1.85 +	0.39	0.46	0.39	0.27	0.31	0.37	0.33	0.22 -	1
2		2.90	1.62	0.55	1.39	0.39	0.36	0.39	0.26	0.28	0.28	0.34 +	0.76	2
3		3.96	1.37	0.47	1.31	0.40	0.29 -	0.61	0.25	0.25	0.28	0.28	3.48	3
4		6.72	1.12	0.47 -	1.03	0.40	0.72	0.43	0.25	0.25	0.25	0.26	3.81	4
5		7.75	0.96	0.72	0.98	0.38	0.71	0.74	0.24	0.24	0.24	0.26	1.61	5
Tagesmittel														
6		5.39	0.98	0.81	0.92	0.36	0.54	0.75 +	0.24	0.24	0.23	0.26	0.90	6
7		3.82	1.06	0.91	0.78	0.30	0.52	0.55	0.25	0.24	0.22 -	0.26	0.64	7
8		2.97	1.04	1.00	0.70	0.28	0.63	0.48	0.33	0.23	0.23	0.26	0.94	8
9		2.27	0.83	1.03	0.69	0.27 -	0.82	0.42	0.37	0.23	0.23	0.25	2.11	9
10		1.79	0.75	1.22	0.60	0.40	0.53	0.40	0.27	0.22 -	0.24	0.23	3.31	10
11		1.47	0.69	1.29	0.55	0.29	1.19	0.38	0.24	0.22 -	0.24	0.23	1.46	11
12		1.40	0.64	1.30	0.55	0.28	1.62	0.37	0.25	0.22 -	0.23	0.22 -	0.97	12
13		1.35	0.60	1.33	0.53	0.38	6.03 +	0.35	0.35	0.28	0.24	0.24	0.68	13
14		1.28	0.60	1.25	0.50	0.31	2.51	0.33	0.39	0.26	0.23	0.24	0.56	14
15		1.14 -	0.70	0.95	0.49	1.19	1.31	0.34	0.26	0.23	0.23	0.22	0.50	15
m3/s														
16		1.45	3.81 +	0.82	0.48	1.20 +	0.79	0.33	0.23	0.23	0.23	0.22	0.53	16
17		2.24	3.48	0.77	0.43	0.93	0.62	0.31	0.32	0.23	0.24	0.22 -	0.54	17
18		1.94	3.11	0.74	0.40	0.67	0.56	0.29	0.28	0.26	0.23	0.22 -	0.51	18
19		4.74	1.91	0.68	0.40	0.55	0.50	0.27	0.25	0.30	0.23	0.22 -	0.70	19
20		3.40	1.40	0.65	0.43	0.55	0.48	0.33	0.22	0.25	0.22	0.22 -	1.21	20
21		9.35	1.05	0.62	0.50	0.53	0.48	0.38	0.21 -	0.24	0.22	0.22 -	2.22	21
22		10.14 +	1.05	0.62	0.56	0.55	0.45	0.33	0.22	0.24	0.23	0.22 -	3.46	22
23		8.57	1.11	0.66	0.55	0.52	0.46	0.31	0.29	0.30	0.24	0.22 -	1.86	23
+ Maximum														
24		5.08	0.90	0.68	0.50	0.47	0.51	0.29	0.67 +	0.34 +	0.22	0.22	7.49 +	24
25		3.88	0.74	0.63	0.46	0.42	0.50	0.29	0.32	0.26	0.22	0.22 -	3.93	25
- Minimum														
26		3.10	0.65	0.57	0.41	0.40	0.47	0.29	0.27	0.25	0.22	0.22 -	2.11	26
27		2.49	0.61	0.56	0.40	0.39	0.41	0.28	0.24	0.25	0.29	0.22	1.31	27
28		2.07	0.56 -	0.54	0.39 -	0.43	0.43	0.33	0.23	0.24	0.36	0.22 -	1.15	28
29		1.66		3.20 +	0.39 -	0.39	0.42	0.30	0.25	0.23	0.32	0.22 -	0.96	29
30		1.48		1.54	0.40	0.35	0.40	0.28	0.27	0.25	0.51 +	0.22	0.81	30
31		1.31		2.18		0.46		0.27 -	0.32		0.35 +		0.68	31
Monatsmittel		3.55 +	1.27	0.96	0.65	0.48	0.86	0.38	0.28	0.25	0.26	0.24 -	1.66	m3/s
Maximum (Spitze)		19.15 +	6.44	4.82	2.39	5.00	11.40	1.66	1.59	0.96	0.75	0.39 -	12.98	m3/s
Datum		21.	16.	29.	1.	15.	13.	5.	24.	18. / 23.	30.	2.	24.	
Jahresmittel		0.90 m3/s												



Periode		1999 - 2018											(20 Jahre)	
Monatsmittel		1.50	1.40	1.77 +	1.48	1.28	1.02	0.74	0.71	0.64 -	0.71	1.07	1.51	m3/s
Maximum (Spitze)	Jahr	19.15	18.73	18.31	22.76	43.87 +	33.35	19.88	40.80	36.44	17.00 -	17.17	27.37	m3/s
		2018	1999	2001	2008	1999	2001	1999	2007	2006	2012	2002	2012	
Minimum (Tagesmittel)	Jahr	0.16	0.29	0.39 +	0.21	0.23	0.15	0.12	0.07 -	0.09	0.16	0.15	0.18	m3/s
		2017	2006	2017	2014	2011	2003	2003	2003	2003	2000	2015	2016	
Periode		Grösstes Jahresmittel 1.71 (2012)			Periodenmittel 1.15			Kleinstes Jahresmittel 0.60 (2003)					m3/s	

Dauer der Abflüsse (erreicht oder überschritten)														
Tage		1	3	6	9	18	36	55	73	91	114	137	160	
2018		10.14	8.57	6.72	5.08	3.48	2.11	1.37	1.12	0.92	0.70	0.60	0.52	m3/s
1999 - 2018		9.96	7.19	5.93	5.11	3.87	2.62	1.92	1.53	1.30	1.05	0.88	0.75	m3/s
Tage		182	205	228	251	274	292	310	329	347	356	362	365	
2018		0.46	0.39	0.34	0.29	0.26	0.25	0.24	0.23	0.22	0.22	0.22	0.21	m3/s
1999 - 2018		0.67	0.59	0.53	0.48	0.43	0.39	0.32	0.26	0.22	0.18	0.15	0.08	m3/s

Wasserstand

Augstbach - Balsthal

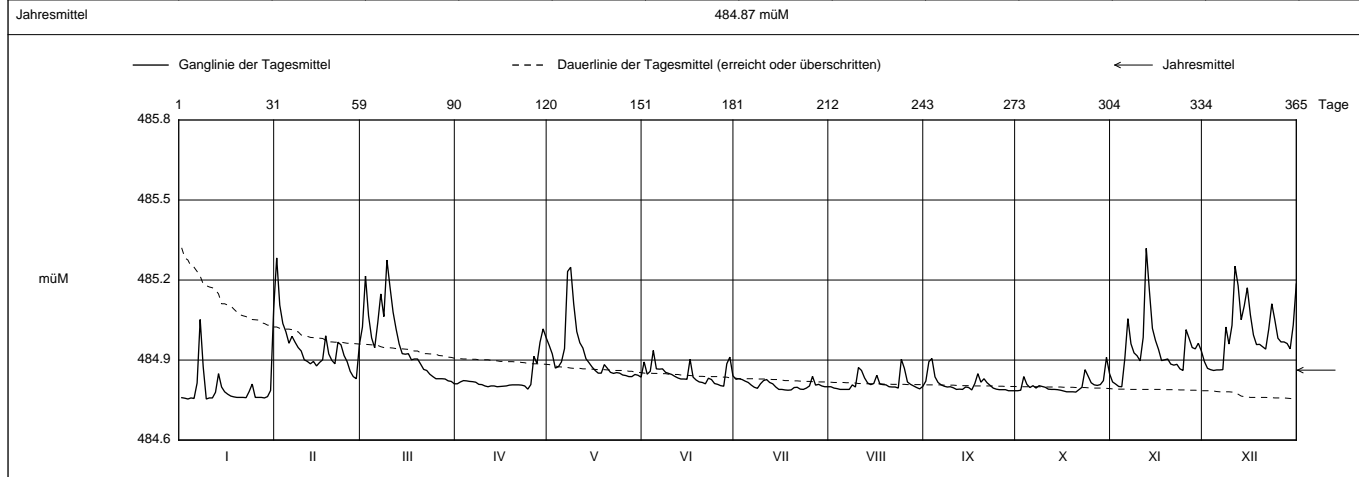
SO 619/240/021

Koordinaten 2 619 110 / 1 240 280

Stations Höhe 484.65 müM

Fläche 62.7 km2

2017	Jan	Feb	März	April	Mai	Juni	Juli	Aug	Sept	Okt	Nov	Dez	
1	484.76	485.28 +	485.02	484.81	484.96	484.89	484.83	484.80	484.82	484.79	484.82	484.89	1
2	484.76	485.11	485.22	484.82	484.92	484.85	484.83	484.80	484.89	484.79	484.81	484.87	2
3	484.75 -	485.04	485.07	484.82	484.87	484.86	484.83	484.79	484.91 +	484.84	484.80	484.86	3
4	484.76	485.01	484.98	484.82	484.88	484.94 +	484.82	484.79 -	484.84	484.81	484.80 -	484.86	4
5	484.76	484.96	484.95	484.82	484.89	484.87	484.82	484.79 -	484.82	484.80	484.91	484.86	5
Tagesmittel													
6	484.81	484.99	485.04	484.82	484.94	484.87	484.81	484.79 -	484.81	484.80	485.06	484.86	6
7	485.05	484.97	485.15	484.82	485.23	484.87	484.80	484.79 -	484.80	484.80	484.96	484.86	7
8	484.87	484.95	485.06	484.81	485.25 +	484.85	484.79	484.81	484.80	484.80	484.93	485.02	8
9	484.75 -	484.93	485.28 +	484.81	485.11	484.85	484.81	484.80	484.80	484.80	484.92	484.96	9
10	484.76	484.90	485.17	484.80	485.01	484.85	484.82	484.87	484.80	484.80	484.90	485.03	10
11	484.76	484.90	485.08	484.80	484.97	484.84	484.83	484.86	484.79	484.79	484.99	485.25 +	11
12	484.78	484.89	485.02	484.80	484.95	484.83	484.82	484.83	484.79	484.79	485.32 +	485.18	12
13	484.85	484.90	484.96	484.80	484.91	484.83	484.81	484.81	484.79	484.79	485.16	485.05	13
14	484.80	484.88	484.92	484.80	484.89	484.83	484.80	484.81	484.80	484.79	485.02	485.10	14
15	484.78	484.89	484.92	484.80	484.87	484.83	484.79	484.81	484.80	484.79	484.97	485.17	15
müM													
16	484.77	484.90	484.92	484.80	484.86	484.90	484.79	484.84	484.79	484.78	484.94	485.07	16
17	484.77	484.99	484.90	484.80	484.85	484.84	484.79	484.81	484.81	484.78	484.90	484.99	17
18	484.76	484.92	484.90	484.81	484.85	484.83	484.79 -	484.81	484.85	484.78	484.90	484.96	18
19	484.76	484.90	484.90	484.81	484.88	484.82	484.79	484.81	484.82	484.78	484.90	484.96	19
20	484.76	484.89	484.89	484.81	484.87	484.82	484.80	484.80	484.83	484.78 -	484.89	484.95	20
21	484.76	484.97	484.87	484.81	484.85	484.81	484.80	484.80	484.82	484.79	484.88	484.94	21
22	484.76	484.96	484.86	484.81	484.85	484.83	484.79	484.80	484.81	484.80	484.88	485.02	22
23	484.78	484.92	484.85	484.80	484.85	484.83	484.79	484.80	484.80	484.86	484.87	485.11	23
+ Maximum													
24	484.81	484.89	484.84	484.79 -	484.85	484.81	484.80	484.90 +	484.79	484.84	484.86	485.05	24
25	484.76	484.86	484.83	484.81	484.84	484.81	484.80	484.87	484.79	484.82	485.01	484.98	25
- Minimum													
26	484.76	484.84	484.83	484.91	484.84	484.80	484.84 +	484.82	484.79	484.81	484.98	484.97	26
27	484.76	484.83 -	484.83	484.89	484.84	484.80 -	484.81	484.81	484.79	484.81	484.95	484.97	27
28	484.76	484.96	484.83	484.97	484.84	484.89	484.81	484.80	484.79 -	484.81	484.94	484.96	28
29	484.76		484.82	485.02 +	484.85	484.91	484.80	484.80	484.79 -	484.82	484.96	484.94	29
30	484.79		484.82	484.98	484.84	484.84	484.80	484.79	484.79 -	484.81 +	484.93	485.03	30
31	485.09 +		484.81 -		484.84 -		484.80	484.80		484.85		485.19	31
Monatsmittel	484.79 -	484.94	484.95	484.83	484.91	484.85	484.81	484.81	484.81	484.81	484.94	485.00 +	müM
Maximum (Spitze) Datum	485.41 31.	485.38 1.	485.37 9.	485.11 29.	485.32 8.	485.21 28.	484.90 - 25.	485.23 24.	485.03 2.	484.99 29. / 30.	485.44 + 12.	485.38 11.	müM
Minimum (Spitze) Datum	484.75 - div	484.82 27.	484.81 30. / 31.	484.78 div	484.83 div	484.80 div	484.78 div	484.78 div	484.78 div	484.78 div	484.79 4. / 5.	484.86 + div	müM
Jahresmittel	484.87 müM												



Periode	1999 - 2017 (19 Jahre)												
Monatsmittel	484.92	484.92	484.96 +	484.93	484.91	484.88	484.85	484.84	484.83 -	484.85	484.89	484.92	müM
Maximum (Spitze) Jahr	485.60 2015	485.63 1999	485.62 2001	485.72 2008	486.09 + 1999	485.92 2001	485.66 1999	486.04 2007	485.97 2006	485.58 - 2012	485.59 2002	485.81 2012	müM
Minimum (Spitze) Jahr	484.75 2017	484.77 2006	484.80 + 2006	484.76 2014	484.76 2000	484.74 2003	484.72 2003	484.70 - 2003	484.71 2003	484.74 2003	484.75 2015	484.76 2016	müM
Periode	Grösstes Jahresmittel 484.95 (2012)			Periodenmittel 484.89				Kleinstes Jahresmittel 484.83 (2003)					müM

Dauer der Wasserstände (erreicht oder überschritten)													
Tage	1	3	6	9	18	36	55	73	91	114	137	160	
2017	485.32	485.28	485.23	485.18	485.09	485.02	484.96	484.94	484.91	484.89	484.86	484.85	müM
1999 - 2017	485.38	485.29	485.23	485.20	485.13	485.05	484.99	484.96	484.94	484.91	484.89	484.87	müM
Tage	182	205	228	251	274	292	310	329	347	356	362	365	
2017	484.83	484.82	484.81	484.81	484.80	484.80	484.79	484.79	484.77	484.76	484.76	484.75	müM
1999 - 2017	484.86	484.85	484.84	484.83	484.82	484.81	484.80	484.78	484.77	484.76	484.75	484.72	müM

Abfluss

Augstbach - Balsthal

SO 619/240/021

Koordinaten 2 619 110 / 1 240 280

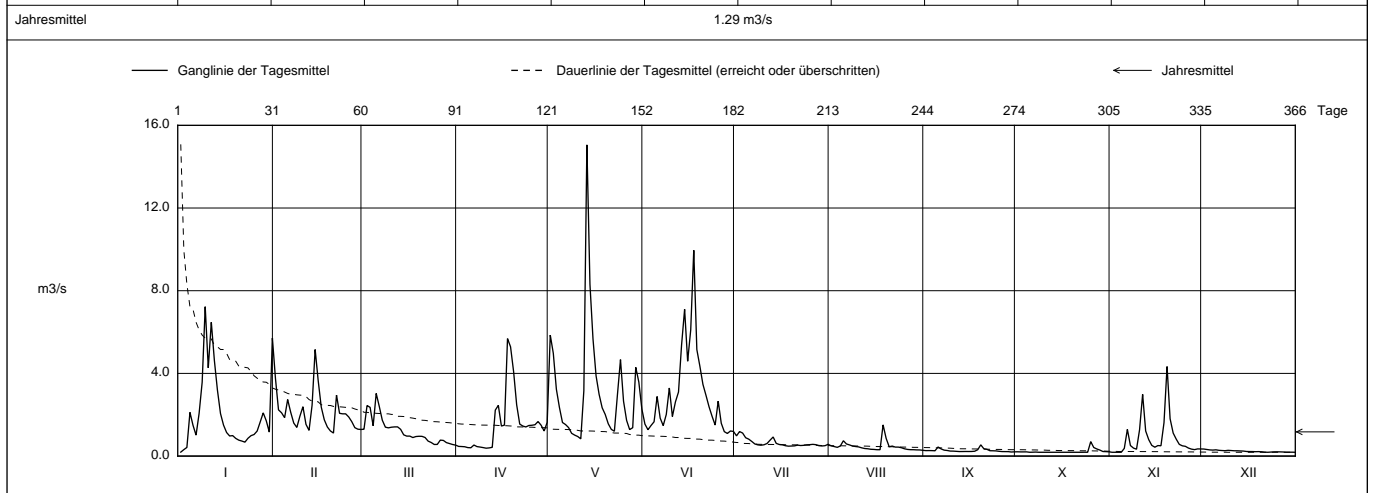
Stations Höhe 484.65 müM

Fläche 62.7 km2

Mittlere Höhe 780.3 müM

Vergletscherung - %

2016		Jan	Feb	März	April	Mai	Juni	Juli	Aug	Sept	Okt	Nov	Dez	
Tagesmittel	1	0.19 -	3.77	1.30	0.47	5.85	1.55	0.98	0.50	0.27	0.21	0.19	0.34 +	1
	2	0.31	2.24	2.45	0.46	4.97	1.28	1.19 +	0.46	0.27	0.20	0.18 -	0.32	2
	3	0.42	2.10	2.36	0.45	3.24	1.48	1.11	0.42	0.27	0.20	0.18 -	0.30	3
	4	2.12	1.86	1.47	0.41	2.36	1.66	0.89	0.49	0.26	0.20	0.19	0.29	4
	5	4.27	2.74	3.03 +	0.40	1.63	2.88	0.82	0.74	0.44	0.19	0.37	0.30	5
m3/s	6	1.01	2.12	2.40	0.54	1.53	1.84	0.71	0.59	0.35	0.19	1.29	0.28	6
	7	2.06	1.60	1.74	0.46	1.38	1.47	0.59	0.54	0.29	0.20	0.51	0.27	7
	8	3.57	1.39	1.40	0.44	1.10	2.02	0.54	0.49	0.27	0.10	0.39	0.26	8
	9	7.23 +	1.92	1.37	0.41	1.01	3.30	0.53	0.46	0.24	0.19	0.33	0.28	9
	10	4.27	2.39	1.40	0.38 -	0.95	1.91	0.55	0.44	0.24	0.18 -	1.27	0.27	10
	11	6.48	1.54	1.41	0.40	0.83 -	2.62	0.61	0.40	0.23	0.18 -	2.99	0.26	11
	12	4.62	1.25	1.41	0.42	3.16	3.10	0.77	0.37	0.22	0.18 -	1.21	0.26	12
	13	3.20	2.46	1.29	2.22	15.06 +	5.36	0.92	0.35	0.22	0.18 -	0.80	0.25	13
	14	2.06	5.16 +	1.03	2.45	8.31	7.10	0.62	0.33	0.22	0.18 -	0.52	0.24	14
	15	1.50	3.65	0.97	1.45	5.67	4.59	0.56	0.32	0.22	0.18 -	0.43	0.22	15
+ Maximum	16	1.14	2.37	0.97	1.50	3.89	6.10	0.55	0.31	0.22	0.18 -	0.51	0.22	16
	17	0.97	1.76	0.90	5.68 +	2.99	9.96 +	0.50	0.31	0.24	0.18 -	0.50	0.22	17
	18	0.99	1.41	0.95	5.29	2.34	5.16	0.48 -	1.51 +	0.31	0.18 -	1.61	0.21	18
	19	0.86	1.22	0.96	4.08	2.02	4.35	0.49	0.86	0.55 +	0.18 -	4.33 +	0.22	19
	20	0.77	1.11 -	0.96	2.48	1.56	3.47	0.49	0.45	0.36	0.18 -	1.81	0.21	20
- Minimum	21	0.73	2.95	0.90	1.55	1.29	2.94	0.53	0.48	0.33	0.18 -	1.12	0.19	21
	22	0.67	2.07	0.73	1.46	1.20	2.38	0.51	0.44	0.26	0.18 -	0.82	0.19	22
	23	0.86	2.04	0.66	1.41	2.96	1.92	0.52	0.44	0.26	0.19	0.57	0.20	23
	24	0.99	2.04	0.56	1.48	4.67	1.50	0.54	0.40	0.25	0.18 -	0.50	0.20	24
	25	1.04	1.89	0.56	1.49	2.66	2.66	0.55	0.35	0.23	0.70 +	0.47	0.21	25
Monatsmittel		2.03	2.09	1.19	1.51	3.13 +	2.96	0.64	0.46	0.27	0.22 -	0.83	0.24	m3/s
Maximum (Spitze)		9.10	6.22	4.64	7.10	25.80 +	25.30	1.86	6.66	0.97	1.63	5.60	0.39 -	m3/s
Datum		9.	14.	2.	17.	13.	16.	2.	18.	19.	25.	18.	5.	
Jahresmittel		1.29 m3/s												



Periode		1999 - 2016											(18 Jahre)	
Monatsmittel		1.44	1.40	1.81 +	1.58	1.32	1.05	0.78	0.74	0.67 -	0.75	1.09	1.46	m3/s
Maximum (Spitze)	Jahr	17.67 2015	18.73 1999	18.31 2001	22.76 2008	43.87 + 1999	33.35 2001	19.88 1999	40.80 2007	36.44 2006	17.00 - 2012	17.17 2002	27.37 2012	m3/s
Minimum (Tagesmittel)	Jahr	0.19 2016	0.29 2006	0.40 + 2014	0.21 2014	0.23 2011	0.15 2003	0.12 2003	0.07 - 2003	0.09 2003	0.16 2000	0.15 2015	0.18 2016	m3/s
Periode		Grösstes Jahresmittel 1.71 (2012)			Periodenmittel 1.17			Kleinstes Jahresmittel 0.60 (2003)					m3/s	

Dauer der Abflüsse (erreicht oder überschritten)														
Tage		1	3	6	9	18	36	55	73	91	114	137	160	
2016		15.06	8.31	6.48	5.71	4.62	3.03	2.36	1.92	1.59	1.41	1.20	0.95	m3/s
1999 - 2016		10.00	7.19	5.93	5.16	3.90	2.66	1.98	1.56	1.32	1.08	0.91	0.77	m3/s
Tage		182	205	228	251	274	292	310	329	347	356	362	365	
2016		0.67	0.54	0.47	0.39	0.31	0.27	0.22	0.20	0.19	0.18	0.18	0.18	m3/s
1999 - 2016		0.68	0.61	0.55	0.50	0.45	0.41	0.34	0.27	0.22	0.18	0.15	0.08	m3/s

Abfluss

Augstbach - Balsthal

SO 619/240/021

Koordinaten 2 619 110 / 1 240 280

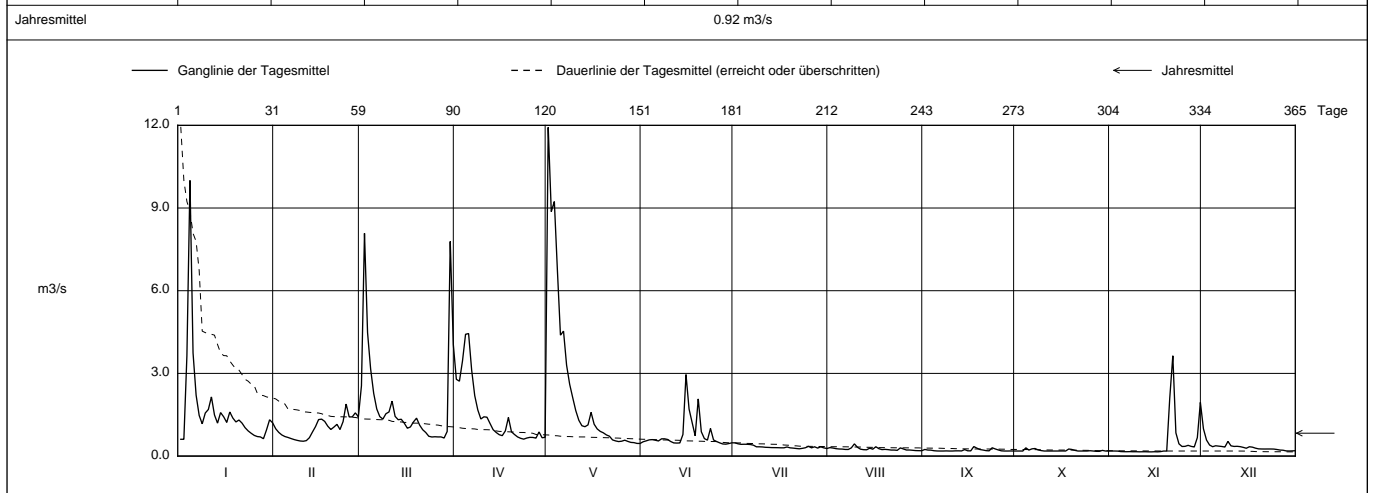
Stations Höhe 484.65 müM

Fläche 62.7 km2

Mittlere Höhe 780.3 müM

Vergletscherung - %

2015		Jan	Feb	März	April	Mai	Juni	Juli	Aug	Sept	Okt	Nov	Dez	
Tagesmittel	1	0.61 -	0.99	2.55	2.79	11.93 +	0.52	0.48 +	0.31	0.24	0.18	0.18	0.99 +	1
	2	0.61 -	0.86	8.08 +	2.72	8.87	0.55	0.45	0.29	0.22	0.18	0.18	0.58	2
	3	3.65	0.77	4.48	3.45	9.23	0.59	0.43	0.27	0.22	0.18	0.18	0.40	3
	4	10.00 +	0.71	3.16	4.42	6.73	0.60	0.43	0.26	0.20	0.30 +	0.16	0.34	4
	5	3.74	0.68	2.28	4.44 +	4.39	0.58	0.43	0.26	0.19	0.22	0.16	0.38	5
Tagesmittel	6	2.21	0.64	1.71	3.12	4.53	0.55	0.42	0.24	0.18 -	0.26	0.16	0.36	6
	7	1.47	0.60	1.43	2.19	3.30	0.63	0.40	0.24	0.18 -	0.28	0.16	0.35	7
	8	1.17	0.57	1.34	1.68	2.61	0.63	0.34	0.30	0.19	0.23	0.16	0.33	8
	9	1.56	0.55	1.54	1.35	2.12	0.60	0.34	0.44 +	0.18 -	0.20	0.16	0.53	9
	10	1.69	0.54 -	1.60	1.43	1.65	0.53	0.33	0.32	0.18 -	0.18	0.16	0.37	10
Tagesmittel	11	2.15	0.56	2.00	1.41	1.30	0.48	0.32	0.25	0.19	0.18	0.16	0.35	11
	12	1.49	0.67	1.44	1.18	1.10	0.47	0.32	0.23	0.19	0.18	0.16	0.36	12
	13	1.20	0.87	1.32	0.96	1.07	0.48	0.31	0.23	0.19	0.18	0.15	0.34	13
	14	1.58	1.07	1.34	0.86	1.13	0.78	0.31	0.29	0.24	0.18	0.15 -	0.32	14
	15	1.43	1.33	1.19	0.78	1.59	2.96 +	0.31	0.25	0.19	0.19	0.16	0.29	15
m3/s	16	1.22	1.34	1.01	0.74	1.16	1.71	0.30	0.34	0.19	0.19	0.15	0.34	16
	17	1.60	1.26	1.06	0.92	0.99	1.22	0.30	0.27	0.35 +	0.18	0.16	0.32	17
	18	1.38	1.09	1.24	1.40	0.90	0.74	0.33	0.24	0.29	0.26	0.18	0.29	18
	19	1.24	0.96	1.38	0.88	0.85	2.08	0.30	0.24	0.24	0.24	0.18	0.26	19
	20	1.31	1.05	1.13	0.78	0.77	0.88	0.29	0.23	0.22	0.21	2.11	0.26	20
Tagesmittel	21	1.20	1.15	0.96	0.70	0.72	0.64	0.28	0.22	0.20	0.18	3.64 +	0.26	21
	22	1.03	0.97	0.86	0.65	0.59	0.58	0.26 -	0.22	0.19	0.18	0.84	0.26	22
	23	0.91	1.25	0.72	0.62 -	0.55	1.00	0.28	0.21	0.30	0.18	0.44	0.26	23
	24	0.83	1.89 +	0.69	0.66	0.53	0.59	0.30	0.30	0.26	0.18	0.35	0.26	24
	25	0.75	1.42	0.70	0.68	0.54	0.53	0.35	0.26	0.22	0.20	0.35	0.24	25
- Minimum	26	0.71	1.42	0.70	0.68	0.58	0.48	0.30	0.22	0.19	0.18	0.39	0.22	26
	27	0.70	1.57	0.70	0.65	0.53	0.44	0.34	0.22	0.18 -	0.17	0.35	0.21	27
	28	0.63	1.43	0.66 -	0.88	0.50	0.43 -	0.29	0.21	0.18 -	0.17 -	0.33	0.19	28
	29	0.95		0.89	0.67	0.49	0.46	0.34	0.20	0.19	0.21	0.67	0.19 -	29
	30	1.32		7.79	0.68	0.46	0.48	0.30	0.20	0.18 -	0.21	1.95	0.19	30
31	1.21		4.05		0.46 -		0.28	0.20 -		0.18		0.20	31	
Monatsmittel		1.66	1.01	1.94	1.48	2.33 +	0.77	0.34	0.26	0.21	0.20 -	0.49	0.33	m3/s
Maximum (Spitze)		17.67	2.74	13.80	7.10	25.30 +	6.66	0.55	1.86	0.61	0.50 -	11.40	1.23	m3/s
Datum		4.	23. / 24.	2.	4.	1.	15.	1.	8.	17.	4. / 18.	20.	1.	
Jahresmittel		0.92 m3/s												



Periode	1999 - 2015												(17 Jahre)
Monatsmittel	1.40	1.35	1.85 +	1.59	1.22	0.94	0.79	0.76	0.70 -	0.78	1.10	1.53	m3/s
Maximum (Spitze)	17.67	18.73	18.31	22.76	43.87 +	33.35	19.88	40.80	36.44	17.00 -	17.17	27.37	m3/s
Jahr	2015	1999	2001	2008	1999	2001	1999	2007	2006	2012	2002	2012	
Minimum (Tagesmittel)	0.26	0.29	0.40 +	0.21	0.23	0.15	0.12	0.07 -	0.09	0.16	0.15	0.19	m3/s
Jahr	2004	2006	2014	2014	2011	2003	2003	2003	2003	2000	2015	2015	
Periode	Grösstes Jahresmittel 1.71 (2012)			Periodenmittel 1.17				Kleinstes Jahresmittel 0.60 (2003)					m3/s

Dauer der Abflüsse (erreicht oder überschritten)													
Tage	1	3	6	9	18	36	55	73	91	114	137	160	
2015	11.93	9.23	7.79	4.48	3.30	1.71	1.42	1.24	1.05	0.85	0.68	0.58	m3/s
1999 - 2015	10.00	7.17	5.92	5.05	3.89	2.63	1.95	1.55	1.30	1.07	0.90	0.77	m3/s
Tage	182	205	228	251	274	292	310	329	347	356	362	365	
2015	0.48	0.35	0.32	0.28	0.24	0.22	0.19	0.18	0.18	0.16	0.16	0.15	m3/s
1999 - 2015	0.68	0.61	0.56	0.50	0.46	0.41	0.35	0.28	0.22	0.18	0.14	0.08	m3/s

Abfluss

Augstbach - Balsthal

SO 619/240/021

Koordinaten 2 619 110 / 1 240 280

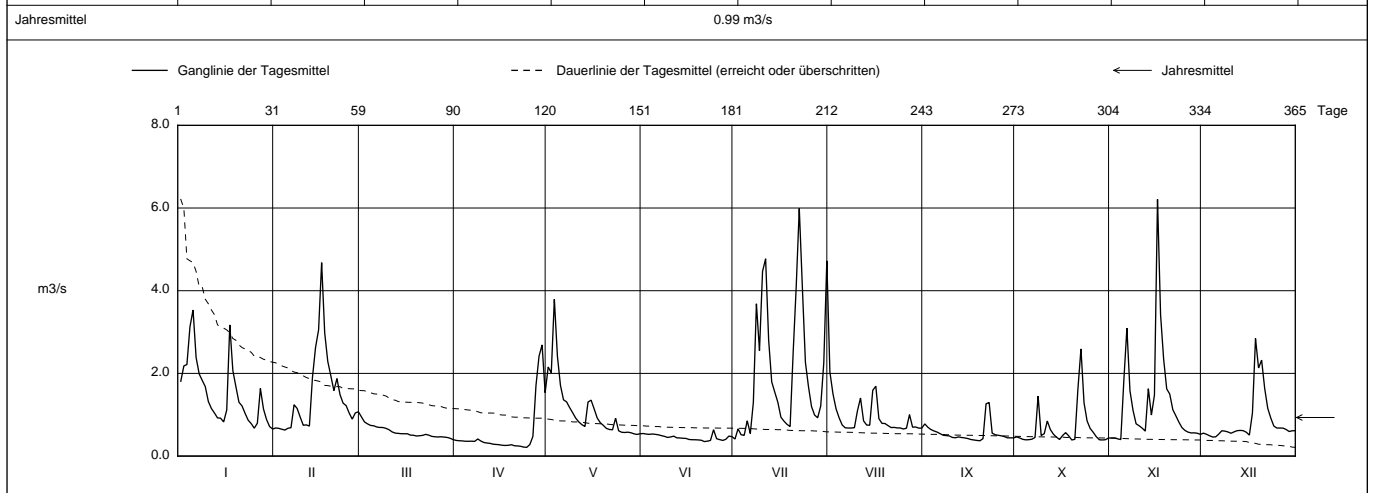
Stations Höhe 484.65 müM

Fläche 62.7 km2

Mittlere Höhe 780.3 müM

Vergletscherung - %

2014		Jan	Feb	März	April	Mai	Juni	Juli	Aug	Sept	Okt	Nov	Dez	
Tagesmittel	1	1.81	0.68	0.95 +	0.38	2.16	0.55	0.41 -	2.03 +	0.78	0.46	0.44	0.56	1
	2	2.18	0.67	0.83	0.37	2.02	0.53	0.66	1.51	0.70	0.44	0.44	0.53	2
	3	2.21	0.65	0.78	0.37	3.79 +	0.53	0.52	1.15	0.64	0.41	0.42	0.49	3
	4	3.13	0.63 -	0.74	0.36	2.42	0.53	0.50	0.93	0.61	0.39	0.40	0.46 -	4
	5	3.53 +	0.67	0.73	0.36	1.71	0.53	0.85	0.76	0.58	0.40	1.83	0.47	5
	6	2.38	0.69	0.70	0.36	1.36	0.51	0.55	0.68	0.54	0.41	3.10	0.53	6
	7	1.99	1.24	0.69	0.36	1.31	0.49	1.30	0.68	0.50	0.45	1.58	0.61	7
	8	1.83	1.15	0.69	0.41	1.17	0.48	3.68	0.68	0.50	1.45	1.11	0.60	8
	9	1.68	0.94	0.67	0.36	1.05	0.45	2.55	0.69	0.49	0.50	0.78	0.58	9
	10	1.32	0.75	0.64	0.33	0.92	0.46	4.47	1.10	0.45	0.52	0.73	0.55	10
m3/s	11	1.15	0.76	0.59	0.32	0.83	0.48	4.77	1.41	0.44	0.85	0.68	0.59	11
	12	1.04	0.73	0.56	0.31	0.76	0.44	2.80	0.85	0.46	0.64	0.60	0.62	12
	13	0.92	1.90	0.55	0.29	0.72	0.44	1.79	0.75	0.45	0.53	1.63	0.62	13
	14	0.92	2.62	0.54	0.28	1.31	0.43	1.55	0.75	0.44	0.46	0.99	0.62	14
	15	0.83	3.05	0.54	0.28	1.35	0.43	1.30	1.59	0.43	0.40	1.48	0.58	15
	16	1.12	4.68 +	0.54	0.26	1.14	0.40	0.94	1.69	0.40	0.50	6.21 +	0.51	16
	17	3.17	2.98	0.51	0.26	0.92	0.40	0.85	0.91	0.39	0.57	3.42	1.04	17
	18	2.07	2.29	0.50	0.26	0.81	0.40	0.77	0.79	0.38	0.49	2.34	2.84 +	18
	19	1.68	1.94	0.49	0.27	0.74	0.39	0.72	0.79	0.37 -	0.39 -	1.63	2.13	19
	20	1.30	1.58	0.49	0.25	0.67	0.38	2.51	0.74	0.42	0.41	1.50	2.32	20
+ Maximum	21	1.21	1.88	0.50	0.25	0.64	0.35 -	4.09	0.69	1.26	1.63	1.12	1.64	21
	22	1.03	1.49	0.53	0.24	0.64	0.36	5.99 +	0.69	1.30 +	2.59 +	0.97	1.16	22
	23	0.87	1.28	0.51	0.22	0.92	0.38	4.10	0.68	0.56	1.29	0.82	0.92	23
	24	0.79	1.22	0.48	0.21 -	0.61	0.64 +	2.27	0.68	0.52	0.85	0.69	0.73	24
	25	0.68	1.04	0.47	0.28	0.58	0.42	1.68	0.66 -	0.50	0.67	0.62	0.68	25
- Minimum	26	0.79	0.89	0.46	0.48	0.57	0.40	1.20	0.67	0.49	0.58	0.58	0.68	26
	27	1.64	1.04	0.47	1.71	0.58	0.38	0.99	1.00	0.47	0.47	0.56	0.68	27
	28	1.14	1.07	0.46	2.42	0.57	0.41	0.93	0.70	0.44	0.39	0.56	0.64	28
	29	0.89		0.45	2.69 +	0.54	0.48	1.21	0.70	0.44	0.39 -	0.55	0.59	29
	30	0.71		0.43	1.53	0.52 -	0.47	2.26	0.68	0.44	0.40	0.53	0.61	30
	31	0.66 -		0.40 -		0.54		4.72	0.68		0.44		0.61	31
Monatsmittel	1.51	1.45	0.58	0.55	1.09	0.45 -	2.03 +	0.91	0.55	0.66	1.28	0.84	m3/s	
Maximum (Spitze)	5.30	6.33	1.06	4.60	4.77	0.97 -	17.67 +	3.02	4.10	3.30	9.40	4.82	m3/s	
Datum	17.	15.	1.	28.	3.	24. / 29.	20.	15.	21.	22.	16.	18.		
Jahresmittel	0.99 m3/s													



Periode		1999 - 2014											(16 Jahre)	
Monatsmittel		1.39	1.37	1.85 +	1.59	1.15	0.95	0.82	0.79	0.73 -	0.82	1.14	1.61	m3/s
Maximum (Spitze)	Jahr	15.48 - 2012	18.73 1999	18.31 2001	22.76 2008	43.87 + 1999	33.35 2001	19.88 1999	40.80 2007	36.44 2006	17.00 2012	17.17 2002	27.37 2012	m3/s
Minimum (Tagesmittel)	Jahr	0.26 2004	0.29 2006	0.40 + 2014	0.21 2014	0.23 2011	0.15 2003	0.12 2003	0.07 - 2003	0.09 2003	0.16 2000	0.18 2005	0.19 2005	m3/s
Periode		Grösstes Jahresmittel 1.71 (2012)			Periodenmittel 1.18			Kleinstes Jahresmittel 0.60 (2003)						m3/s

Dauer der Abflüsse (erreicht oder überschritten)														
Tage		1	3	6	9	18	36	55	73	91	114	137	160	
2014		6.21	4.77	4.47	3.79	2.84	2.13	1.64	1.31	1.15	0.92	0.79	0.70	m3/s
1999 - 2014		9.67	7.12	5.90	5.09	3.90	2.67	1.99	1.58	1.31	1.08	0.91	0.78	m3/s
Tage		182	205	228	251	274	292	310	329	347	356	362	365	
2014		0.67	0.61	0.56	0.52	0.48	0.45	0.42	0.39	0.36	0.28	0.25	0.21	m3/s
1999 - 2014		0.69	0.62	0.57	0.51	0.47	0.43	0.38	0.30	0.24	0.19	0.14	0.08	m3/s

Abfluss

Augstbach - Balsthal

SO 619/240/021

Koordinaten 2 619 110 / 1 240 280

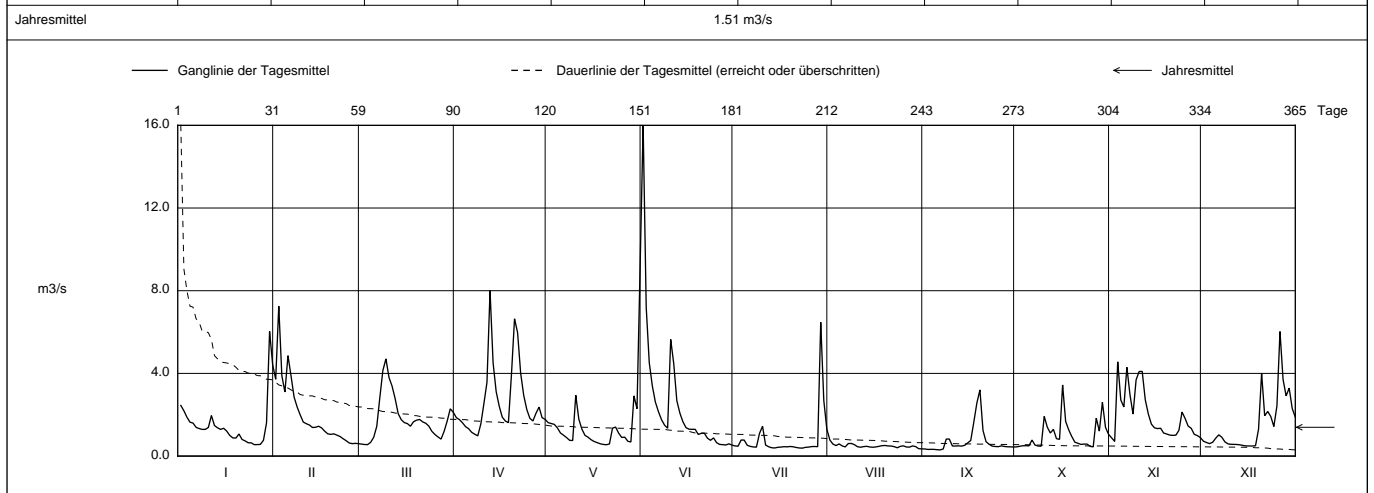
Stations Höhe 484.65 müM

Fläche 62.7 km2

Mittlere Höhe 780.3 müM

Vergletscherung - %

2013		Jan	Feb	März	April	Mai	Juni	Juli	Aug	Sept	Okt	Nov	Dez	
1		2.45	3.72	0.58	1.86	1.62	16.30 +	0.49	0.77 +	0.34	0.45 -	0.89	0.72	1
2		2.19	7.25 +	0.56	1.77	1.58	7.21	0.48	0.58	0.32	0.47	0.71 -	0.66	2
3		1.88	3.89	0.55 -	1.61	1.53	4.53	0.78	0.51	0.33	0.50	4.56 +	0.60	3
4		1.64	3.10	0.66	1.43	1.36	3.40	0.78	0.59	0.33	0.50	2.72	0.67	4
5		1.60	4.86	0.91	1.32	1.12	2.61	0.52	0.49	0.31	0.50	2.38	0.86	5
Tagesmittel														
6		1.39	3.89	1.44	1.15	1.01	2.15	0.47	0.44	0.30 -	0.78	4.30	1.03	6
7		1.33	2.86	2.82	1.06	0.89	1.76	0.44	0.61	0.34	0.53	2.98	0.91	7
8		1.29	2.38	4.14	0.98 -	0.76	1.50	0.43	0.61	0.83	0.49	2.03	0.69	8
9		1.29	1.99	4.70 +	1.56	0.75	1.35	1.10	0.55	0.82	0.48	3.69	0.59	9
10		1.38	1.65	3.80	2.54	2.94	5.64	1.44	0.46	0.49	1.92	4.09	0.57	10
11		1.96	1.57	3.39	3.57	1.79	4.47	0.53	0.43	0.49	1.40	4.10	0.57	11
12		1.48	1.51	2.79	8.01 +	1.30	2.68	0.45	0.46	0.50	1.12	2.73	0.56	12
13		1.37	1.38	2.05	4.50	1.00	2.08	0.40	0.47	0.48	1.29	2.03	0.54	13
14		1.29	1.39	1.76	3.12	0.91	1.66	0.39	0.44	0.52	0.84	1.55	0.51	14
15		1.35	1.44	1.62	2.41	0.79	1.38	0.43	0.43	0.64	0.81	1.37	0.49	15
m3/s														
16		1.21	1.36	1.57	1.88	0.71	1.30	0.44	0.44	0.76	3.44 +	1.33	0.49	16
17		1.00	1.20	1.44	1.70	0.65	1.30	0.46	0.47	1.65	1.68	1.35	0.49 -	17
18		0.88	1.08	1.66	1.62	0.60	1.30	0.45	0.50	2.57	1.27	1.12	0.50	18
19		0.87	1.05	1.74	3.97	0.56	1.05	0.46	0.51	3.20 +	0.95	1.07	1.30	19
20		1.07	1.08	1.77	6.64	0.55 -	1.10	0.45	0.49	1.24	0.55	1.02	4.01	20
21		0.81	1.01	1.66	5.97	0.59	1.10	0.42	0.49	0.70	0.62	1.00	1.95	21
22		0.74	0.95	1.59	4.01	1.35	0.87	0.39	0.46	0.57	0.56	1.01	2.16	22
23		0.65	0.84	1.45	2.94	1.40	0.76	0.38 -	0.40	0.48	0.58	1.25	1.91	23
+ Maximum														
24		0.64	0.74	1.20	2.25	1.11	0.88	0.42	0.47	0.46	0.58	2.13	1.43	24
25		0.55 -	0.64	1.05	1.83	0.90	0.65	0.43	0.50	0.46	0.47	1.83	2.42	25
- Minimum														
26		0.56	0.60 -	0.93	1.70	0.92	0.57	0.46	0.44	0.50	0.45	1.45	6.03 +	26
27		0.57	0.62	0.82	2.07	0.72	0.55	0.47	0.43	0.47	1.84	1.35	3.71	27
28		0.76	0.60	1.20	2.37	0.68	0.54	0.49	0.45	0.45	1.21	1.05	2.91	28
29		1.61	1.69	1.86	1.86	2.92	0.59	6.47 +	0.46	0.45	2.60	0.99	3.29	29
30		6.04 +	2.29	1.78	2.29	2.29	0.53 -	2.70	0.36	0.44	1.40	0.90	2.30	30
31		4.42		2.12		9.06 +		1.31	0.35 -		1.05		1.89	31
Monatsmittel		1.49	1.95	1.81	2.65 +	1.43	2.39	0.82	0.49 -	0.71	1.01	1.97	1.51	m3/s
Maximum (Spitze)		8.50	12.16	6.22	15.48	25.80 +	23.25	16.63	1.63 -	5.40	6.22	7.38	7.66	m3/s
Datum		30.	2.	8.	12.	31.	1.	29.	4.	19.	16.	3.	26.	
Jahresmittel		1.51 m3/s												



Periode		1999 - 2013											(15 Jahre)	
Monatsmittel		1.38	1.37	1.93 +	1.66	1.15	0.98	0.74 -	0.79	0.74 -	0.83	1.13	1.66	m3/s
Maximum (Spitze)	Jahr	15.48 - 2012	18.73 1999	18.31 2001	22.76 2008	43.87 + 1999	33.35 2001	19.88 1999	40.80 2007	36.44 2006	17.00 2012	17.17 2002	27.37 2012	m3/s
Minimum (Tagesmittel)	Jahr	0.26 2004	0.29 2006	0.40 + 2006	0.29 2011	0.23 2011	0.15 2003	0.12 2003	0.07 - 2003	0.09 2003	0.16 2000	0.18 2005	0.19 2005	m3/s
Periode		Grösstes Jahresmittel 1.71 (2012)			Periodenmittel 1.20			Kleinstes Jahresmittel 0.60 (2003)					m3/s	

Dauer der Abflüsse (erreicht oder überschritten)														
Tage		1	3	6	9	18	36	55	73	91	114	137	160	
2013		16.30	8.01	6.64	6.03	4.42	3.29	2.54	2.05	1.77	1.57	1.38	1.27	m3/s
1999 - 2013		10.26	7.17	5.97	5.22	3.97	2.75	2.03	1.59	1.33	1.09	0.92	0.79	m3/s
Tage		182	205	228	251	274	292	310	329	347	356	362	365	
2013		1.05	0.89	0.75	0.61	0.55	0.50	0.48	0.45	0.43	0.38	0.33	0.30	m3/s
1999 - 2013		0.69	0.62	0.57	0.51	0.46	0.42	0.37	0.29	0.24	0.19	0.14	0.08	m3/s

Abfluss

Augstbach - Balsthal

SO 619/240/021

Koordinaten 2 619 110 / 1 240 280

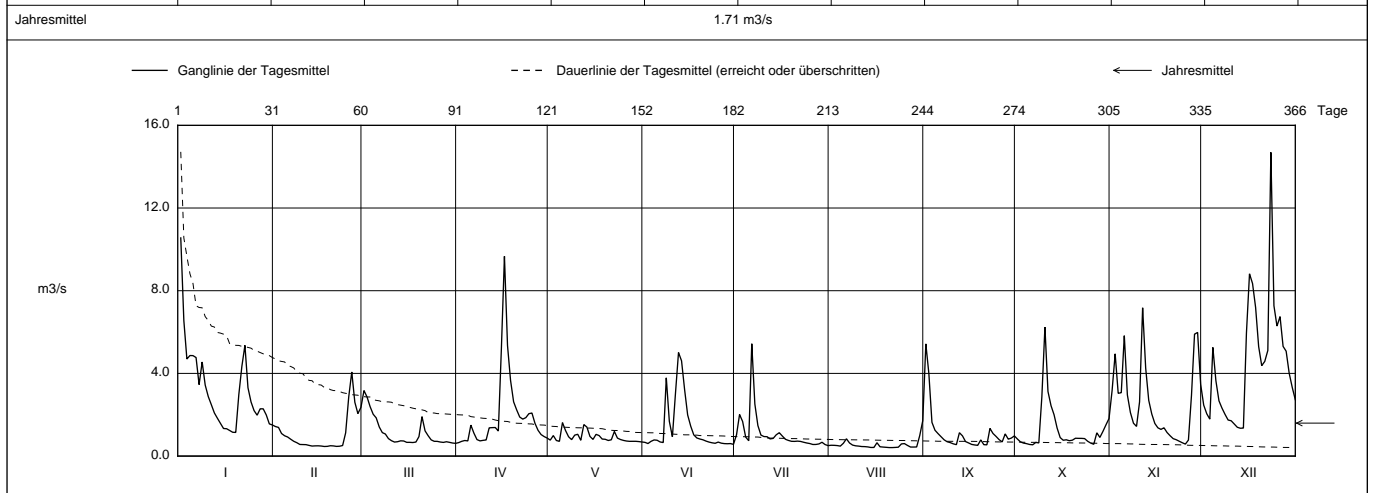
Stations Höhe 484.65 müM

Fläche 62.7 km2

Mittlere Höhe 780.3 müM

Vergletscherung - %

2012	Jan	Feb	März	April	Mai	Juni	Juli	Aug	Sept	Okt	Nov	Dez	
1	10.55 +	1.43	3.17 +	0.65 -	0.77	0.66	1.03	0.52	5.43 +	0.82	3.17	2.47	1
2	6.56	1.39	2.86	0.71	0.99	0.61	2.01	0.52	3.98	0.69	4.95	2.05	2
3	4.70	1.09	2.40	0.75	0.75	0.71	1.67	0.51	1.63	0.63	3.04	1.79	3
4	4.87	0.98	2.03	0.73	0.71	0.78	0.92	0.48	1.25	0.60	3.07	5.26	4
5	4.86	0.92	1.85	1.50	1.62 +	0.77	0.74	0.62	1.09	0.56	5.82	3.65	5
Tagesmittel													
6	4.77	0.82	1.41	1.11	1.24	0.68	5.44 +	0.84	0.94	0.55 -	2.96	2.67	6
7	3.46	0.72	1.14	0.80	0.94	0.66	2.52	0.64	0.79	0.66	2.10	2.32	7
8	4.55	0.65	1.07	0.74	0.80	3.79	1.48	0.53	0.69	0.64	1.59	2.01	8
9	3.44	0.56	0.85	0.76	1.01	1.68	1.02	0.50	0.65	2.87	1.44	1.74	9
10	2.88	0.56	0.75	0.78	1.06	0.93	0.94	0.48	0.59	6.24 +	2.62	1.71	10
11	2.49	0.55	0.68	1.37	0.76	3.01	0.94	0.46	0.55	3.13	7.17 +	1.55	11
12	2.09	0.52	0.70	1.38	1.52	5.01 +	0.83	0.46	1.13	2.44	4.26	1.40	12
13	1.83	0.49	0.74	1.38	1.40	4.61	0.86	0.44	0.98	2.00	2.70	1.35 -	13
14	1.58	0.49	0.73	1.21	0.95	3.21	1.03	0.42	0.70	1.36	2.04	1.36	14
15	1.33	0.50	0.67	5.22	0.81	1.99	1.13	0.42	0.64	0.90	1.58	5.95	15
m3/s													
16	1.32	0.49	0.66	9.67 +	1.05	1.45	0.97	0.65	0.57	0.77	1.37	8.82	16
17	1.24	0.47 -	0.66	5.35	0.99	1.03	0.81	0.45	0.54	0.79	1.29	8.35	17
18	1.15	0.47	0.68	3.66	0.83	0.88	0.76	0.44	0.52 -	0.74	1.37	7.19	18
19	1.14 -	0.50	0.94	2.62	0.81	0.83	0.72	0.42	0.78	0.77	1.14	5.30	19
20	2.97	0.49	1.91	2.24	0.76	0.79	0.71	0.41	0.55	0.86	0.99	4.38	20
21	4.34	0.47	1.22	1.89	0.79	0.73	0.72	0.41 -	0.55	0.86	0.84	4.58	21
22	5.36	0.48	0.99	1.79	1.19	0.68	0.71	0.42	1.34	0.86	0.79	5.11	22
23	3.31	0.51	0.78	1.86	0.87	0.64	0.67	0.43	1.09	0.85	0.72	14.69 +	23
+ Maximum	2.62	1.13	0.72	2.05	0.80	0.62	0.63	0.59	0.95	0.72	0.65	7.27	24
25	2.20	2.86	0.71	2.08	0.76	0.68	0.61	0.60	0.80	0.63	0.58 -	6.29	25
- Minimum													
26	1.98	4.07 +	0.68	1.58	0.73	0.63	0.56	0.52	0.69	0.57	0.78	6.75	26
27	2.29	2.61	0.66	1.25	0.71	0.60	0.56	0.44	1.07	1.13	2.94	5.31	27
28	2.29	2.06	0.69	1.04	0.72	0.60	0.59	0.44	0.82	0.90	5.90	5.07	28
29	1.99	2.36	0.67	0.94	0.72	0.61	0.67	0.44	0.87	1.20	5.98	4.01	29
30	1.56	0.63	0.63	0.87	0.70	0.57 -	0.56	0.99	0.98	1.51	3.48	3.32	30
31	1.50		0.62 -		0.68 -		0.51 -	1.71 +		1.82		2.73	31
Monatsmittel	3.14	1.06	1.10	1.93	0.92	1.35	1.07	0.56 -	1.11	1.26	2.58	4.40 +	m3/s
Maximum (Spitze)	15.48	4.82	4.10	11.75	2.88 -	6.66	7.38	4.64	7.66	17.00	10.70	27.37 +	m3/s
Datum	1.	26.	1.	15. / 16.	12.	12.	6.	31.	1.	10.	div	23.	
Jahresmittel	1.71 m3/s												



Periode	1999 - 2012												(14 Jahre)
Monatsmittel	1.37	1.33	1.94 +	1.59	1.13	0.88	0.73 -	0.81	0.74	0.81	1.07	1.67	m3/s
Maximum (Spitze) Jahr	15.48 - 2012	18.73 1999	18.31 2001	22.76 2008	43.87 + 1999	33.35 2001	19.88 1999	40.80 2007	36.44 2006	17.00 2012	17.17 2002	27.37 2012	m3/s
Minimum (Tagesmittel) Jahr	0.26 2004	0.29 2006	0.40 + 2006	0.29 2011	0.23 2011	0.15 2003	0.12 2003	0.07 - 2003	0.09 2003	0.16 2000	0.18 2005	0.19 2005	m3/s
Periode	Grösstes Jahresmittel 1.71 (2012)			Periodenmittel 1.17				Kleinstes Jahresmittel 0.60 (2003)					m3/s

Dauer der Abflüsse (erreicht oder überschritten)													
Tage	1	3	6	9	18	36	55	73	91	114	137	160	
2012	14.69	9.67	7.27	6.75	5.43	4.38	3.04	2.47	2.01	1.58	1.34	1.09	m3/s
1999 - 2012	10.26	7.12	5.90	5.19	3.91	2.67	1.98	1.54	1.28	1.05	0.89	0.77	m3/s
Tage	182	205	228	251	274	292	310	329	347	356	362	365	
2012	0.94	0.83	0.77	0.72	0.68	0.64	0.60	0.54	0.48	0.44	0.42	0.41	m3/s
1999 - 2012	0.68	0.61	0.56	0.51	0.46	0.42	0.36	0.28	0.23	0.18	0.13	0.08	m3/s

Abfluss

Augstbach - Balsthal

SO 619/240/021

Koordinaten 2 619 110 / 1 240 280

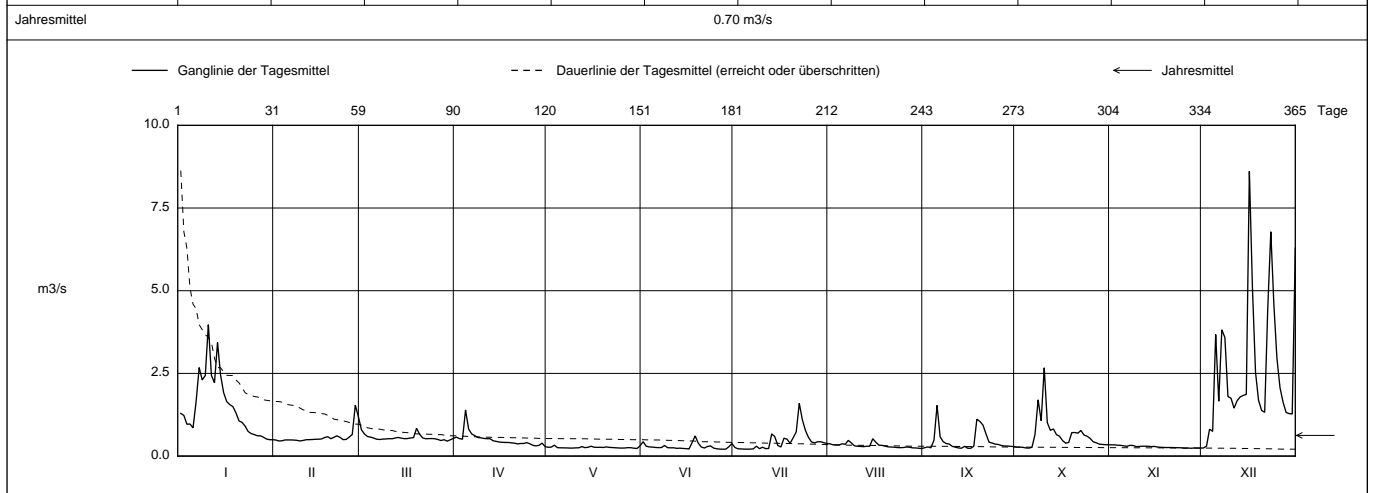
Stations Höhe 484.65 müM

Fläche 62.7 km2

Mittlere Höhe 780.3 müM

Vergletscherung - %

2011		Jan	Feb	März	April	Mai	Juni	Juli	Aug	Sept	Okt	Nov	Dez	
Tagesmittel	1	1.29	0.49	0.80	0.57	0.27	0.43	0.26	0.37	0.26	0.27	0.34 +	0.24 -	1
	2	1.23	0.46	0.67	0.53	0.27	0.30	0.22	0.34	0.28	0.27	0.34	0.30	2
	3	0.96	0.46	0.59	0.51	0.33 +	0.28	0.22	0.33	0.25	0.27	0.33	0.81	3
	4	0.97	0.49	0.57	1.40 +	0.26	0.27	0.21 -	0.34	0.48	0.25	0.32	0.75	4
	5	0.86	0.49	0.54	0.82	0.25	0.26	0.21 -	0.37	1.53 +	0.24 -	0.31	3.68	5
	6	1.65	0.49	0.51	0.67	0.25	0.26	0.21 -	0.36	0.58	0.27	0.30	1.66	6
	7	2.68	0.48	0.50	0.62	0.25	0.26	0.22	0.48	0.44	0.66	0.32	3.82	7
	8	2.30	0.48	0.51	0.56	0.24	0.32	0.30	0.40	0.38	1.70	0.32	3.59	8
	9	2.44	0.46 -	0.52	0.55	0.24	0.25	0.22	0.31	0.36	1.07	0.29	1.80	9
	10	3.97 +	0.48	0.53	0.53	0.25	0.25	0.27	0.30	0.29	2.67 +	0.29	1.75	10
	11	2.44	0.50	0.52	0.53	0.25	0.25	0.23	0.29	0.27	1.01	0.30	1.45	11
	12	2.22	0.50	0.55	0.53	0.29	0.23	0.23	0.29	0.25	0.78	0.30	1.67	12
	13	3.44	0.50	0.56	0.46	0.26	0.24	0.67	0.30	0.24	0.82	0.30	1.79	13
	14	2.44	0.51	0.54	0.44	0.27	0.23	0.59	0.30	0.30	0.65	0.29	1.83	14
	15	1.92	0.51	0.53	0.43	0.30	0.23	0.32	0.53 +	0.24 -	0.60	0.29	1.87	15
m3/s	16	1.65	0.52	0.53	0.42	0.27	0.22	0.28	0.42	0.24 -	0.47	0.27	8.61 +	16
	17	1.56	0.56	0.55	0.41	0.26	0.41	0.54	0.33	0.30	0.39	0.27	5.09	17
	18	1.50	0.59	0.56	0.41	0.27	0.61 +	0.51	0.33	1.12	0.41	0.26	2.54	18
	19	1.31	0.53	0.84 +	0.40	0.26	0.39 +	0.39	0.30	1.05	0.71	0.26	1.69	19
	20	1.07	0.57	0.66	0.39	0.28	0.28	0.55	0.28	0.94	0.71	0.26	1.38	20
+ Maximum	21	1.02	0.61	0.55	0.37	0.26	0.24	0.73	0.27	0.67	0.69	0.26	1.32	21
	22	0.91	0.57	0.52	0.38	0.26	0.29	1.60 +	0.27	0.42	0.77	0.25	4.46	22
	23	0.74	0.50	0.53	0.38	0.25	0.31	1.10	0.26	0.40	0.64	0.25	6.78	23
	24	0.68	0.50	0.53	0.41	0.25	0.24	0.78	0.26	0.36	0.60	0.25	4.59	24
	25	0.65	0.57	0.52	0.37	0.24	0.22	0.57	0.26	0.35	0.53	0.24	2.96	25
- Minimum	26	0.61	0.66	0.50	0.33	0.24	0.21	0.43	0.27	0.32	0.43	0.24	2.07	26
	27	0.61	1.54 +	0.47	0.31	0.26	0.21 -	0.40	0.27	0.31	0.40	0.24 -	1.63	27
	28	0.57	1.19	0.50	0.33	0.25	0.21	0.43	0.25	0.30	0.36	0.25	1.32	28
	29	0.52		0.45 -	0.39	0.24	0.28	0.44	0.25	0.30	0.35	0.24	1.28	29
	30	0.50 -		0.49	0.29 -	0.23 -	0.38	0.41	0.24	0.29	0.35	0.24	1.27	30
31	0.50 -		0.53		0.31		0.38	0.23 -		0.34		6.29	31	
Monatsmittel	1.46	0.58	0.55	0.49	0.26 -	0.29	0.45	0.32	0.45	0.64	0.28	2.59 +	m3/s	
Maximum (Spitze) Datum	5.40 9. / 10.	1.86 27.	1.33 19.	2.74 4.	0.55 div	1.74 17.	2.88 22.	1.06 15.	2.88 5.	3.94 10.	0.50 - 7.	17.00 + 16.	m3/s	
Jahresmittel	0.70 m3/s													



Periode		1999 - 2011											(13 Jahre)
Monatsmittel	1.24	1.35	2.00 +	1.56	1.15	0.84	0.71 -	0.83	0.71 -	0.78	0.95	1.46	m3/s
Maximum (Spitze) Jahr	13.19 - 2003	18.73 1999	18.31 2001	22.76 2008	43.87 + 1999	33.35 2001	19.88 1999	40.80 2007	36.44 2006	13.39 2006	17.17 2002	18.77 2010	m3/s
Minimum (Tagesmittel) Jahr	0.26 2004	0.29 2006	0.40 + 2006	0.29 2011	0.23 2011	0.15 2003	0.12 2003	0.07 - 2003	0.09 2003	0.16 2000	0.18 2005	0.19 2005	m3/s
Periode	Grösstes Jahresmittel 1.66 (2006)			Periodenmittel 1.13				Kleinstes Jahresmittel 0.60 (2003)				m3/s	

Dauer der Abflüsse (erreicht oder überschritten)													
Tage	1	3	6	9	18	36	55	73	91	114	137	160	
2011	8.61	6.29	4.46	3.68	2.44	1.56	1.05	0.73	0.61	0.55	0.51	0.48	m3/s
1999 - 2011	9.56	7.03	5.60	4.89	3.80	2.58	1.89	1.48	1.23	1.02	0.87	0.74	m3/s
Tage	182	205	228	251	274	292	310	329	347	356	362	365	
2011	0.41	0.37	0.32	0.30	0.27	0.26	0.25	0.24	0.23	0.22	0.21	0.21	m3/s
1999 - 2011	0.66	0.60	0.54	0.49	0.44	0.40	0.34	0.27	0.22	0.18	0.13	0.08	m3/s