

Abfluss

Chastelbach - Himmelried

SO 611/252/003

Koordinaten 2 611 080 / 1 252 330

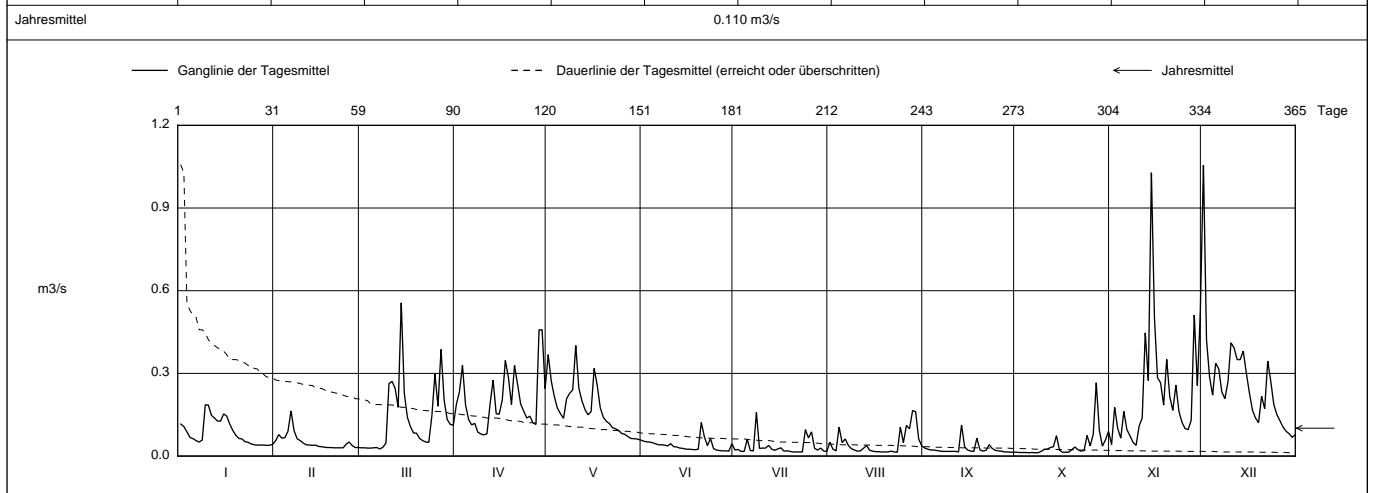
Stations Höhe 519.1 müM

Fläche 18.7 km<sup>2</sup>

Mittlere Höhe 674.0 müM

Vergletscherung - %

2023		Jan	Feb	Mar	Apr	Mai	Jun	Jul	Aug	Sep	Okt	Nov	Dez	
Tagesmittel	1	0.116	0.056	0.030	0.187	0.368	0.055	0.022	0.050	0.029	0.014	0.042	1.056 +	1
	2	0.107	0.078	0.030	0.233	0.272	0.052	0.024	0.025	0.025	0.013	0.177	0.422	2
	3	0.088	0.065	0.029	0.329	0.216	0.051	0.017	0.019	0.022	0.013	0.100	0.287	3
	4	0.068	0.067	0.029	0.186	0.174	0.049	0.017	0.105	0.022	0.013	0.065	0.221	4
	5	0.185	0.090	0.030	0.133	0.154	0.045	0.061	0.049	0.020	0.012 -	0.162	0.337	5
	6	0.056	0.164 +	0.031	0.113	0.137	0.041	0.020	0.062	0.018	0.013	0.096	0.316	6
	7	0.051	0.092	0.026 -	0.119	0.208	0.041	0.019	0.039	0.017	0.012 -	0.074	0.233	7
	8	0.058	0.063	0.032	0.087	0.228	0.040	0.027	0.017	0.017	0.012 -	0.050	0.208	8
	9	0.186 +	0.056	0.047	0.080	0.240	0.037	0.028	0.022	0.017	0.017	0.039 -	0.269	9
	10	0.185	0.047	0.263	0.077 -	0.401 +	0.045	0.029	0.018	0.017	0.024	0.109	0.411	10
	11	0.148	0.041	0.271	0.081	0.247	0.034	0.029	0.019	0.017	0.025	0.138	0.393	11
	12	0.138	0.040	0.246	0.188	0.201	0.033	0.039	0.029	0.015	0.031	0.447	0.350	12
	13	0.127	0.039	0.177	0.276	0.169	0.029	0.025	0.038	0.113 +	0.034	0.274	0.350	13
	14	0.127	0.040	0.556 +	0.154	0.150	0.028	0.021	0.021	0.034	0.074	1.028 +	0.381	14
	15	0.153	0.035	0.228	0.152	0.161	0.025	0.026	0.018	0.022	0.021	0.503	0.302	15
m3/s	16	0.145	0.034	0.141	0.204	0.318	0.025	0.030	0.016	0.018	0.014	0.284	0.230	16
	17	0.116	0.032	0.107	0.347	0.257	0.024	0.018	0.016	0.017	0.014	0.266	0.167	17
	18	0.093	0.031	0.084	0.286	0.175	0.023	0.019	0.015	0.065	0.014	0.185	0.138	18
	19	0.075	0.031	0.083	0.187	0.141	0.025	0.017	0.015	0.023	0.023	0.351	0.121	19
	20	0.064	0.030 -	0.064	0.329	0.126	0.122 +	0.015 -	0.015	0.018	0.033	0.216	0.217	20
+ Maximum	21	0.062	0.030 -	0.056	0.260	0.118	0.070	0.015 -	0.018	0.021	0.023	0.166	0.172	21
	22	0.052	0.030 -	0.051	0.189	0.103	0.038	0.015 -	0.015	0.041	0.018	0.257	0.345	22
	23	0.050	0.030 -	0.050	0.163	0.099	0.064	0.015 -	0.014 -	0.028	0.020	0.162	0.270	23
	24	0.044	0.043	0.146	0.138	0.093	0.027	0.096	0.105	0.021	0.075	0.122	0.186	24
	25	0.041	0.051	0.297	0.145	0.082	0.022	0.066	0.049	0.019	0.037	0.100	0.150	25
- Minimum	26	0.040	0.038	0.181	0.121	0.079	0.020	0.088	0.111	0.018	0.079	0.096	0.128	26
	27	0.040	0.031	0.387	0.115	0.071	0.019	0.028	0.099	0.015	0.266 +	0.130	0.105	27
	28	0.040	0.031	0.204	0.458 +	0.064	0.019	0.022	0.165 +	0.015	0.093	0.512	0.090	28
	29	0.039 -		0.133	0.458 +	0.063	0.018 -	0.029	0.161	0.014 -	0.036	0.256	0.081	29
	30	0.039 -		0.115	0.245	0.062	0.045	0.018	0.062	0.014 -	0.059	0.528	0.068 -	30
31	0.043		0.112		0.059 -		0.017	0.037		0.090		0.078	31	
Monatsmittel		0.086	0.051	0.137	0.201	0.169	0.039	0.034	0.047	0.025 -	0.039	0.231	0.261 +	m3/s
Maximum (Spitze) Datum		0.288 - div	0.288 - 5.	1.493 14.	2.178 + 28.	0.884 7.	1.138 20.	1.268 24.	1.643 24.	1.343 13.	0.826 14.	1.910 14.	1.343 1.	m3/s
Jahresmittel		0.110 m3/s												



Periode	1995 - 2023 (ohne: 1999)												(28 Jahre)
Monatsmittel	0.131	0.125	0.147	0.161 +	0.152	0.102	0.087	0.069	0.065 -	0.076	0.107	0.143	m3/s
Maximum (Spitze) Jahr	3.024 - 2015	4.168 2013	3.420 2006	5.675 2006	10.463 2016	8.960 2018	14.512 + 2014	9.467 2007	11.927 2006	11.730 2014	4.064 2012	5.910 2010	m3/s
Minimum (Tagesmittel) Jahr	0.008 2000	0.012 1998	0.016 + 1997	0.004 1996	0.002 1998	0.002 1998	0.002 1998	0.000 - 1995	0.002 1997	0.002 1997	0.012 2015	0.016 + 2011	m3/s
Periode	Grösstes Jahresmittel 0.190 (2021)				Periodenmittel 0.114				Kleinstes Jahresmittel 0.045 (1998)				m3/s

Dauer der Abflüsse (erreicht oder überschritten)													
Tage	1	3	6	9	18	36	55	73	91	114	137	160	
2023	1.056	0.556	0.503	0.447	0.350	0.270	0.217	0.177	0.153	0.122	0.099	0.078	m3/s
1995 - 2023	1.511	1.002	0.693	0.561	0.381	0.245	0.186	0.150	0.126	0.100	0.084	0.069	m3/s
Tage	182	205	228	251	274	292	310	329	347	356	362	365	
2023	0.062	0.049	0.039	0.031	0.028	0.023	0.019	0.017	0.015	0.014	0.013	0.012	m3/s
1995 - 2023	0.058	0.050	0.046	0.040	0.033	0.029	0.025	0.022	0.018	0.016	0.014	0.013	m3/s

Abfluss

Chastelbach - Himmelried

SO 611/252/003

Koordinaten 2 611 080 / 1 252 330

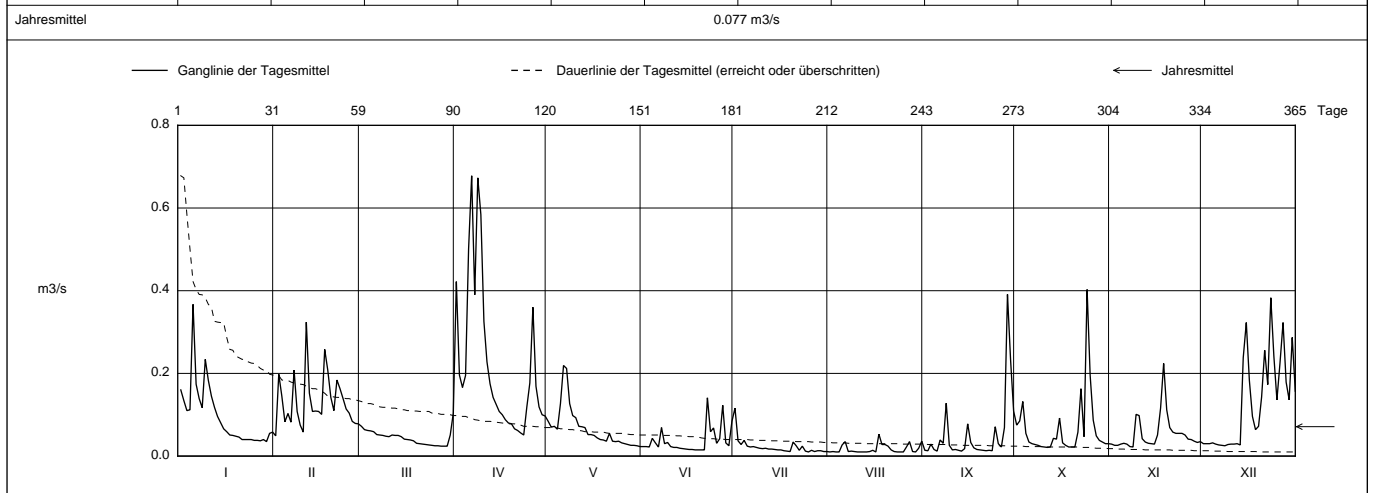
Stations Höhe 519.1 müM

Fläche 18.7 km2

Mittlere Höhe 674.0 müM

Vergletscherung - %

2022		Jan	Feb	Mar	Apr	Mai	Jun	Jul	Aug	Sep	Okt	Nov	Dez	
Tagesmittel	1	0.160	0.049 -	0.072	0.422	0.084	0.023	0.116 +	0.010 -	0.014	0.075	0.029	0.030	1
	2	0.134	0.198	0.064	0.196	0.070	0.023	0.037	0.011	0.013	0.085	0.026	0.030	2
	3	0.110	0.145	0.062	0.166	0.072	0.022	0.028	0.010 -	0.029	0.132	0.026	0.030	3
	4	0.112	0.083	0.061	0.195	0.065	0.043	0.038	0.010 -	0.016	0.055	0.029	0.032	4
	5	0.367 +	0.103	0.059	0.501	0.127	0.032	0.024	0.027	0.012 -	0.034	0.031	0.029	5
	6	0.174	0.082	0.052	0.678 +	0.219 +	0.022	0.022	0.035	0.039	0.030	0.029	0.027	6
	7	0.139	0.208	0.051	0.390	0.212	0.069	0.023	0.011	0.031	0.028	0.023	0.026	7
	8	0.117	0.108	0.050	0.673	0.127	0.030	0.021	0.012	0.128	0.026	0.022 -	0.025 -	8
	9	0.234	0.075	0.048	0.584	0.098	0.033	0.019	0.011	0.026	0.023	0.101	0.028	9
	10	0.183	0.058	0.047	0.326	0.093	0.023	0.018	0.010 -	0.015	0.022	0.098	0.029	10
m3/s	11	0.145	0.324 +	0.051	0.228	0.072	0.021	0.019	0.010 -	0.016	0.021 -	0.042	0.029	11
	12	0.118	0.152	0.050	0.175	0.071	0.021	0.017	0.010 -	0.014	0.022	0.034	0.030	12
	13	0.096	0.108	0.050	0.142	0.069	0.019	0.017	0.010 -	0.012 -	0.043	0.031	0.027	13
	14	0.081	0.109	0.047	0.125	0.052	0.018	0.016	0.011	0.018	0.041	0.030	0.238	14
	15	0.066	0.108	0.041	0.108	0.052	0.017	0.015	0.014	0.078	0.092	0.029	0.323	15
	16	0.059	0.101	0.040	0.100	0.050	0.016	0.015	0.010 -	0.033	0.032	0.051	0.183	16
	17	0.051	0.258	0.039	0.088	0.044	0.016	0.013	0.053 +	0.020	0.026	0.116	0.096	17
	18	0.050	0.208	0.037	0.080	0.040	0.015 -	0.012	0.028	0.016	0.022	0.224 +	0.064	18
	19	0.048	0.142	0.031	0.078	0.039	0.015 -	0.011	0.028	0.015	0.022	0.112	0.072	19
	20	0.046	0.110	0.030	0.066	0.036	0.015 -	0.034	0.024	0.014	0.022	0.069	0.143	20
+ Maximum	21	0.040	0.184	0.029	0.062	0.055	0.015 -	0.025	0.015	0.013	0.058	0.058	0.256	21
	22	0.040	0.163	0.028	0.056	0.036	0.141 +	0.014	0.011	0.014	0.163	0.055	0.173	22
	23	0.040	0.139	0.027	0.051 -	0.035	0.059	0.024	0.010 -	0.013	0.047	0.055	0.383 +	23
	24	0.040	0.114	0.026	0.118	0.036	0.068	0.012	0.010 -	0.071	0.403 +	0.055	0.242	24
	25	0.038	0.104	0.025	0.177	0.032	0.031	0.010 -	0.010 -	0.030	0.195	0.051	0.136	25
- Minimum	26	0.038	0.084	0.025	0.360	0.030	0.042	0.014	0.022	0.022	0.087	0.041	0.225	26
	27	0.037	0.079	0.024 -	0.169	0.028	0.123	0.011	0.035	0.069	0.049	0.040	0.323	27
	28	0.040	0.078	0.024 -	0.119	0.026	0.032	0.013	0.011	0.391 +	0.038	0.036	0.179	28
	29	0.035 -		0.024 -	0.100	0.026	0.025	0.013	0.010 -	0.234	0.034	0.033	0.136	29
	30	0.055		0.051	0.097	0.025	0.084	0.011	0.019	0.109	0.030	0.035	0.287	30
	31	0.058		0.104 +		0.023 -		0.011	0.036		0.030		0.157	31
Monatsmittel		0.095	0.131	0.044	0.221 +	0.066	0.037	0.022	0.017 -	0.051	0.064	0.054	0.129	m3/s
Maximum (Spitze) Datum		0.717 5.	0.826 11.	0.479 - 31.	1.073 5.	0.522 6.	2.445 + 22.	0.479 - 20.	0.771 5.	0.826 28.	1.418 24.	1.008 17.	0.884 14.	m3/s
Jahresmittel		0.077 m3/s												



Periode	1995 - 2022 (ohne: 1999)												(27 Jahre)
Monatsmittel	0.132	0.128	0.147	0.159 +	0.151	0.104	0.089	0.070	0.066 -	0.078	0.103	0.139	m3/s
Maximum (Spitze) Jahr	3.024 - 2015	4.168 2013	3.420 2006	5.675 2006	10.463 2016	8.960 2018	14.512 + 2014	9.467 2007	11.927 2006	11.730 2014	4.064 2012	5.910 2010	m3/s
Minimum (Tagesmittel) Jahr	0.008 2000	0.012 1998	0.016 + 1997	0.004 1996	0.002 1998	0.002 1998	0.002 1998	0.000 - 1995	0.002 1997	0.002 1997	0.012 2015	0.016 + 2011	m3/s
Periode	Grösstes Jahresmittel 0.190 (2021)			Periodenmittel 0.114				Kleinstes Jahresmittel 0.045 (1997)					m3/s

Dauer der Abflüsse (erreicht oder überschritten)													
Tage	1	3	6	9	18	36	55	73	91	114	137	160	
2022	0.678	0.584	0.403	0.383	0.256	0.183	0.139	0.112	0.098	0.072	0.058	0.050	m3/s
1995 - 2022	1.616	1.009	0.700	0.565	0.382	0.243	0.184	0.149	0.124	0.100	0.083	0.069	m3/s
Tage	182	205	228	251	274	292	310	329	347	356	362	365	
2022	0.040	0.035	0.030	0.028	0.024	0.022	0.016	0.014	0.011	0.010	0.010	0.010	m3/s
1995 - 2022	0.058	0.050	0.046	0.040	0.034	0.029	0.025	0.022	0.019	0.016	0.014	0.013	m3/s

Abfluss

Chastelbach - Himmelried

SO 611/252/003

Koordinaten 2 611 080 / 1 252 330

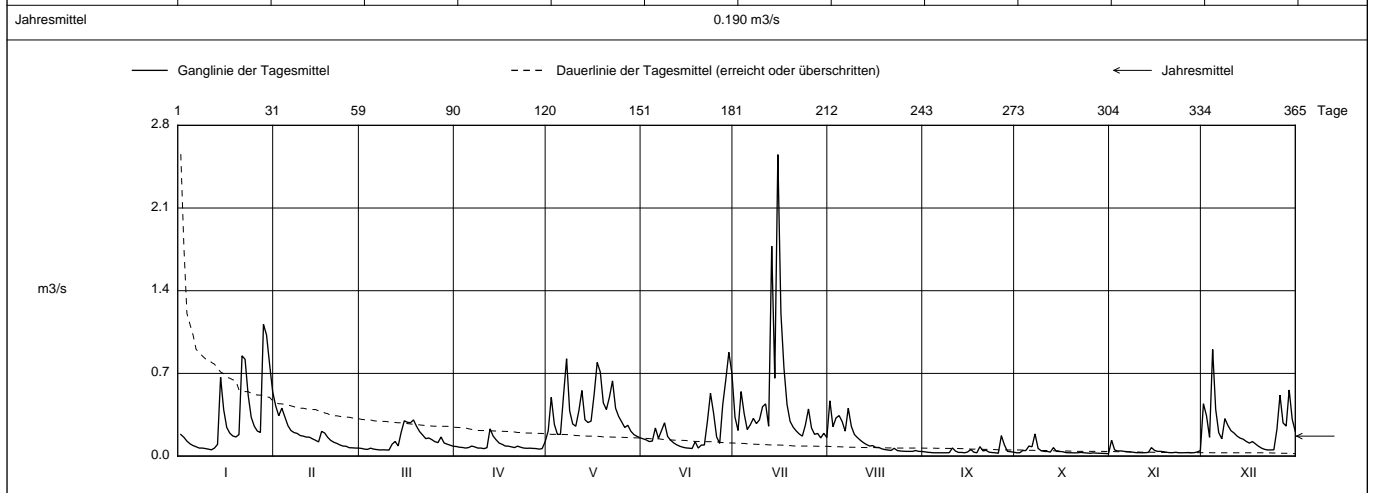
Stations Höhe 519.1 müM

Fläche 18.7 km2

Mittlere Höhe 674.0 müM

Vergleischerung - %

2021		Jan	Feb	März	April	Mai	Juni	Juli	Aug	Sept	Okt	Nov	Dez	
Tagesmittel	1	0.183	0.425 +	0.065	0.081	0.214	0.146	0.330	0.468 +	0.036	0.028	0.135 +	0.443	1
	2	0.159	0.341	0.059	0.075	0.498	0.137	0.217	0.249	0.032	0.028	0.052	0.341	2
	3	0.127	0.406	0.057	0.073	0.269	0.123	0.546	0.323	0.030	0.047	0.043	0.159	3
	4	0.104	0.331	0.067	0.068	0.184	0.127	0.359	0.343	0.028	0.047	0.044	0.903 +	4
	5	0.089	0.257	0.059	0.072	0.184	0.238	0.257	0.293	0.028	0.085	0.040	0.396	5
	6	0.079	0.216	0.055	0.085	0.512	0.150	0.265	0.211	0.028	0.079	0.038	0.198	6
	7	0.068	0.199	0.052	0.078	0.824 +	0.216	0.319	0.405	0.028	0.188 +	0.035	0.146	7
	8	0.068	0.192	0.053	0.068	0.383	0.282	0.275	0.252	0.028	0.065	0.033	0.317	8
	9	0.064	0.174	0.052	0.068	0.272	0.166	0.307	0.183	0.029	0.045	0.029	0.259	9
	10	0.059	0.169	0.051 -	0.063	0.253	0.134	0.418	0.156	0.069	0.040	0.029	0.215	10
m3/s	11	0.053 -	0.161	0.100	0.071	0.382	0.111	0.442	0.133	0.043	0.039	0.028 -	0.195	11
	12	0.068	0.160	0.124	0.231 +	0.555	0.095	0.253	0.113	0.031	0.034	0.029	0.169	12
	13	0.099	0.146	0.086	0.170	0.308	0.083	1.777	0.097	0.031	0.031	0.031	0.152	13
	14	0.668	0.134	0.204	0.137	0.284	0.075	0.659	0.085	0.028	0.040	0.072	0.143	14
	15	0.394	0.120	0.299	0.110	0.296	0.069	2.552 +	0.089	0.035	0.039	0.049	0.124	15
	16	0.243	0.209	0.286	0.099	0.522	0.067	1.208	0.073	0.056	0.037	0.040	0.110	16
	17	0.194	0.195	0.282	0.085	0.793	0.064 -	0.744	0.073	0.033	0.030	0.040	0.123	17
	18	0.170	0.158	0.306 +	0.084	0.712	0.122	0.437	0.061	0.028	0.028	0.037	0.103	18
	19	0.162	0.132	0.252	0.078	0.451	0.068	0.294	0.055	0.080	0.028	0.032	0.083	19
	20	0.182	0.117	0.207	0.072	0.394	0.093	0.245	0.051	0.042	0.027	0.029	0.067	20
+ Maximum	21	0.849	0.107	0.178	0.084	0.500	0.094	0.213	0.048	0.049	0.028	0.029	0.057	21
	22	0.819	0.094	0.148	0.075	0.637	0.295	0.187	0.066	0.033	0.031	0.032	0.052 -	22
	23	0.517	0.085	0.153	0.068	0.405	0.532	0.169	0.047	0.030	0.028	0.028 -	0.052 -	23
	24	0.329	0.083	0.139	0.066	0.336	0.365	0.264	0.043	0.028	0.026	0.028 -	0.053	24
	25	0.253	0.071	0.122	0.067	0.289	0.162	0.399	0.041	0.024 -	0.024	0.029	0.226	25
- Minimum	26	0.212	0.070	0.114	0.065	0.242	0.108	0.238	0.040	0.173 +	0.027	0.030	0.516	26
	27	0.200	0.068 -	0.162	0.064	0.261	0.434	0.184	0.040	0.094	0.025	0.028 -	0.281	27
	28	1.115 +	0.068 -	0.111	0.059 -	0.210	0.646	0.192	0.040	0.040	0.029	0.029	0.254	28
	29	1.026		0.101	0.063	0.182	0.878 +	0.154 -	0.047	0.037	0.023	0.035	0.560	29
	30	0.778		0.092	0.121	0.167	0.697	0.193	0.040	0.033	0.022	0.046	0.311	30
	31	0.545		0.083		0.155 -		0.157	0.039 -		0.020 -		0.208	31
Monatsmittel		0.319	0.175	0.133	0.087	0.377	0.226	0.459 +	0.136	0.043	0.042	0.039 -	0.233	m3/s
Maximum (Spitze) Datum		2.267 28.	0.826 3.	0.436 11.	0.358 12.	2.178 6.	7.872 27.	5.460 15.	1.343 7.	1.343 26.	0.479 7.	0.288 - 1.	1.343 4.	m3/s
Jahresmittel		0.190 m3/s												



Periode	1995 - 2021 (ohne: 1999)												(26 Jahre)
Monatsmittel	0.143	0.140	0.162	0.168 +	0.164	0.120	0.107	0.081	0.077 -	0.092	0.118	0.153	m3/s
Maximum (Spitze) Jahr	3.024 - 2015	4.168 2013	3.420 2006	5.675 2006	10.463 2016	8.960 2018	14.512 + 2014	9.467 2007	11.927 2006	11.730 2014	5.124 1996	5.910 2010	m3/s
Minimum (Tagesmittel) Jahr	0.021 2017	0.022 2006	0.035 + 2006	0.030 1996	0.011 1998	0.011 1998	0.010 2015	0.007 - 1995	0.012 2016	0.010 2016	0.012 2015	0.016 2011	m3/s
Periode	Grösstes Jahresmittel 0.190 (2021)			Periodenmittel 0.127				Kleinstes Jahresmittel 0.065 (2003)					m3/s

Dauer der Abflüsse (erreicht oder überschritten)													
Tage	1	3	6	9	18	36	55	73	91	114	137	160	
2021	2.552	1.208	0.903	0.824	0.646	0.434	0.330	0.282	0.243	0.195	0.167	0.137	m3/s
1995 - 2021	1.666	1.075	0.766	0.603	0.399	0.261	0.201	0.162	0.137	0.120	0.105	0.090	m3/s
Tage	182	205	228	251	274	292	310	329	347	356	362	365	
2021	0.110	0.085	0.072	0.065	0.052	0.041	0.036	0.030	0.028	0.027	0.024	0.020	m3/s
1995 - 2021	0.080	0.069	0.060	0.052	0.045	0.038	0.032	0.026	0.022	0.020	0.019	0.018	m3/s

Abfluss

Chastelbach - Himmelried

SO 611/252/003

Koordinaten 2 611 080 / 1 252 330

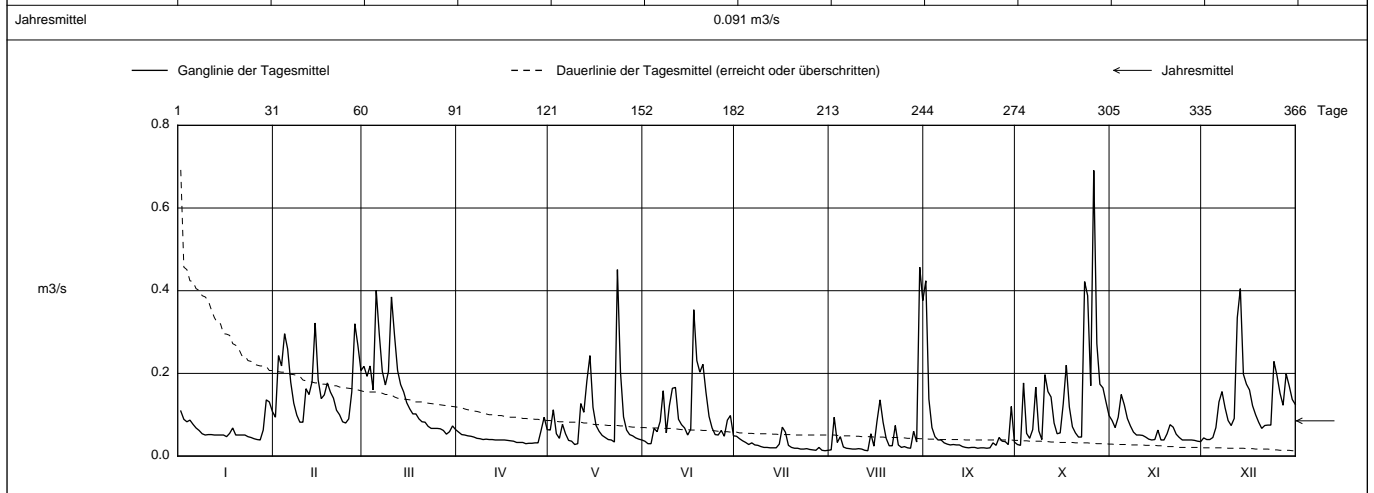
Stations Höhe 519.1 mÜM

Fläche 18.7 km<sup>2</sup>

Mittlere Höhe 674.0 mÜM

Vergletscherung - %

2020		Jan	Feb	März	April	Mai	Juni	Juli	Aug	Sept	Okt	Nov	Dez	
Tagesmittel	1	0.109	0.094	0.217	0.058	0.063	0.036	0.048	0.015	0.424 +	0.028	0.086	0.044	1
	2	0.089	0.243	0.193	0.052	0.112	0.030	0.042	0.094	0.138	0.026 -	0.069	0.040 -	2
	3	0.083	0.218	0.218	0.051	0.054	0.030 -	0.037	0.033	0.069	0.177	0.094	0.040 -	3
	4	0.087	0.296	0.160	0.049	0.043	0.067	0.033	0.047	0.047	0.055	0.149 +	0.045	4
	5	0.077	0.259	0.401 +	0.048	0.077	0.059	0.028	0.022	0.039	0.043	0.124	0.069	5
	6	0.068	0.179	0.295	0.046	0.054	0.084	0.032	0.019	0.039	0.064	0.091	0.131	6
	7	0.062	0.128	0.205	0.043	0.038	0.158	0.027	0.018	0.032	0.167	0.073	0.156	7
	8	0.054	0.099	0.172	0.042	0.036	0.056	0.026	0.017	0.029	0.061	0.058	0.117	8
	9	0.051	0.082	0.204	0.040	0.028 -	0.121	0.023	0.017	0.027	0.040	0.051	0.086	9
	10	0.052	0.082	0.385	0.041	0.030	0.164	0.021	0.018	0.028	0.197	0.051	0.074	10
m <sup>3</sup> /s	11	0.052	0.163	0.292	0.040	0.127	0.166	0.021	0.017	0.027	0.156	0.050	0.091	11
	12	0.051	0.149	0.207	0.040	0.106	0.089	0.020	0.014	0.027	0.143	0.046	0.335	12
	13	0.051	0.180	0.173	0.039	0.182	0.076	0.020	0.013 -	0.023	0.080	0.041	0.405 +	13
	14	0.051	0.322 +	0.155	0.039	0.243	0.068	0.020	0.054	0.021	0.054	0.039	0.198	14
	15	0.051	0.184	0.129	0.039	0.118	0.051	0.029	0.024	0.020	0.056	0.040	0.174	15
	16	0.047	0.139	0.114	0.039	0.074	0.065	0.070 +	0.084	0.021	0.126	0.063	0.160	16
	17	0.055	0.148	0.102	0.038	0.060	0.354 +	0.058	0.136	0.021	0.220	0.039	0.122	17
	18	0.068	0.177	0.102	0.037	0.050	0.231	0.026	0.082	0.019 -	0.119	0.039	0.100	18
	19	0.051	0.155	0.090	0.036	0.045	0.203	0.021	0.043	0.020	0.071	0.054	0.082	19
	20	0.051	0.140	0.083	0.033	0.040	0.222	0.019	0.025	0.020	0.056	0.076	0.067	20
+ Maximum	21	0.051	0.111	0.082	0.033	0.039	0.154	0.019	0.025	0.019 -	0.046	0.070	0.074	21
	22	0.051	0.100	0.072	0.033	0.034	0.096	0.017	0.074	0.020	0.046	0.053	0.075	22
	23	0.047	0.083	0.067	0.030 -	0.451 +	0.068	0.017	0.027	0.032	0.422	0.045	0.075	23
	24	0.045	0.080 -	0.067	0.031	0.203	0.052	0.018	0.021	0.026	0.388	0.039	0.229	24
	25	0.042	0.090	0.067	0.031	0.095	0.051	0.016	0.023	0.045	0.170	0.039	0.195	25
- Minimum	26	0.040	0.155	0.066	0.032	0.063	0.062	0.015	0.020	0.036	0.691 +	0.039	0.152	26
	27	0.039 -	0.320	0.062	0.032	0.052	0.048	0.014	0.019	0.035	0.272	0.039	0.123	27
	28	0.063	0.268	0.053 -	0.062	0.049	0.087	0.021	0.060	0.028	0.174	0.038	0.199	28
	29	0.136 +	0.207	0.059	0.094 +	0.044	0.098	0.014	0.034	0.120	0.165	0.036	0.170	29
	30	0.131	0.073	0.073	0.041	0.041	0.049	0.013 -	0.457 +	0.034	0.131	0.035 -	0.137	30
	31	0.108	0.064	0.064	0.039	0.039	0.039	0.014	0.376	0.098	0.098	0.098	0.125	31
Monatsmittel		0.065	0.167 +	0.149	0.043	0.087	0.103	0.026 -	0.062	0.050	0.147	0.059	0.132	m <sup>3</sup> /s
Maximum (Spitze) Datum		0.256 29.	1.073 27.	1.008 5.	0.256 29.	1.418 23.	1.073 17.	0.397 16.	1.418 16. / 31.	1.073 1.	1.493 + 23.	0.197 - 3.	0.666 13.	m <sup>3</sup> /s
Jahresmittel		0.091 m <sup>3</sup> /s												



Periode	1995 - 2020 (ohne: 1999)												(25 Jahre)
Monatsmittel	0.136	0.139	0.163	0.171 +	0.155	0.115	0.093	0.079 -	0.079 -	0.093	0.121	0.150	m <sup>3</sup> /s
Maximum (Spitze) Jahr	3.024 - 2015	4.168 2013	3.420 2006	5.675 2006	5.650 2013	7.280 2000	14.512 + 2014	9.467 2007	11.927 2006	11.730 2014	5.124 1996	5.910 2010	m <sup>3</sup> /s
Minimum (Tagesmittel) Jahr	0.020 2017	0.022 2006	0.035 + 2006	0.030 2020	0.011 1998	0.011 1998	0.010 2015	0.007 - 1995	0.011 2016	0.009 2016	0.012 2015	0.016 2011	m <sup>3</sup> /s
Periode	Grösstes Jahresmittel 0.185 (2012)			Periodenmittel 0.124				Kleinstes Jahresmittel 0.065 (2003)					m <sup>3</sup> /s

Dauer der Abflüsse (erreicht oder überschritten)													
Tage	1	3	6	9	18	36	55	73	91	114	137	160	
2020	0.691	0.451	0.405	0.385	0.272	0.199	0.165	0.139	0.119	0.091	0.076	0.067	m <sup>3</sup> /s
1995 - 2020	1.666	1.071	0.749	0.588	0.393	0.253	0.196	0.158	0.133	0.120	0.104	0.089	m <sup>3</sup> /s
2020	0.058	0.051	0.046	0.040	0.038	0.033	0.028	0.021	0.019	0.017	0.014	0.013	m <sup>3</sup> /s
1995 - 2020	0.079	0.068	0.059	0.051	0.044	0.038	0.031	0.025	0.022	0.020	0.019	0.018	m <sup>3</sup> /s

Abfluss

Chastelbach - Himmelried

SO 611/252/003

Koordinaten 2 611 080 / 1 252 330

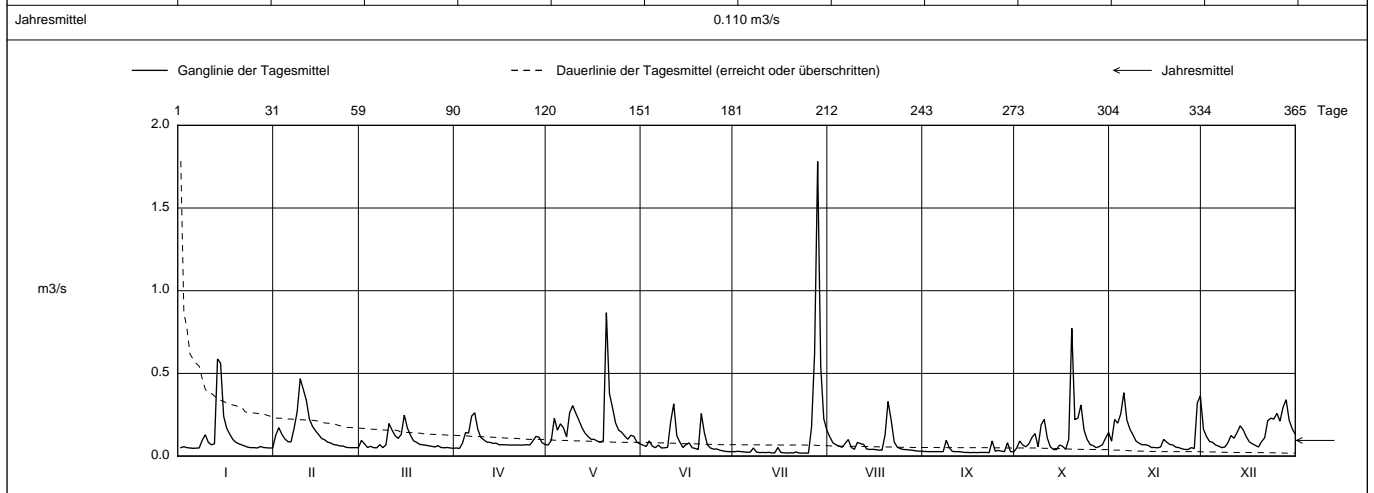
Stations Höhe 519.1 müM

Fläche 18.7 km2

Mittlere Höhe 674.0 müM

Vergletscherung - %

2019		Jan	Feb	März	April	Mai	Juni	Juli	Aug	Sept	Okt	Nov	Dez	
Tagesmittel	1	0.051	0.125	0.095	0.049	0.067 -	0.066	0.027	0.115	0.028	0.048	0.090	0.163	1
	2	0.057	0.172	0.074	0.046 -	0.095	0.058	0.029	0.080	0.027	0.091	0.221	0.118	2
	3	0.051	0.132	0.052	0.078	0.229	0.092	0.027	0.068	0.027	0.067	0.199	0.088	3
	4	0.049	0.104	0.059	0.142	0.157	0.060	0.025	0.060	0.027	0.056	0.256	0.083	4
	5	0.047 -	0.087	0.051	0.139	0.195	0.051	0.023	0.053	0.027	0.075	0.383 +	0.067	5
	6	0.048	0.086	0.050	0.242	0.170	0.066	0.024	0.077	0.027	0.113	0.218	0.060	6
	7	0.049	0.167	0.069	0.262 +	0.116	0.049	0.049	0.100	0.027	0.136	0.162	0.051 -	7
	8	0.096	0.268	0.051	0.162	0.262	0.050	0.025	0.052	0.096 +	0.057	0.128	0.055	8
	9	0.129	0.468 +	0.068	0.112	0.305	0.053	0.021	0.041	0.050	0.189	0.090	0.081	9
	10	0.083	0.404	0.197	0.098	0.260	0.208	0.022	0.083	0.028	0.222	0.078	0.124	10
m3/s	11	0.068	0.338	0.157	0.084	0.218	0.316 +	0.021	0.075	0.027	0.109	0.068	0.108	11
	12	0.074	0.224	0.123	0.083	0.173	0.123	0.023	0.071	0.027	0.056	0.069	0.143	12
	13	0.587 +	0.180	0.107	0.077	0.139	0.084	0.019	0.043	0.025	0.040	0.064	0.183	13
	14	0.561	0.153	0.131	0.078	0.119	0.052	0.020	0.040	0.022	0.039 -	0.052	0.158	14
	15	0.241	0.130	0.248 +	0.068	0.102	0.069	0.020	0.041	0.022	0.067	0.052	0.117	15
	16	0.168	0.107	0.170	0.069	0.101	0.080	0.022	0.039	0.021 -	0.059	0.050	0.086	16
	17	0.132	0.098	0.127	0.068	0.091	0.051	0.020	0.036	0.022	0.041	0.055	0.074	17
	18	0.101	0.084	0.093	0.067	0.083	0.046	0.018 -	0.036	0.021 -	0.101	0.101	0.064	18
	19	0.083	0.079	0.083	0.067	0.094	0.040	0.020	0.126	0.022	0.773 +	0.084	0.055	19
	20	0.074	0.069	0.071	0.067	0.867 +	0.257	0.019	0.330 +	0.022	0.220	0.071	0.088	20
+ Maximum	21	0.067	0.067	0.068	0.067	0.378	0.141	0.025	0.219	0.022	0.230	0.067	0.111	21
	22	0.060	0.061	0.066	0.067	0.293	0.068	0.018 -	0.086	0.021 -	0.309	0.054	0.214	22
	23	0.053	0.061	0.062	0.067	0.200	0.049	0.018 -	0.054	0.092	0.158	0.051	0.229	23
	24	0.051	0.053	0.059	0.069	0.157	0.042	0.018 -	0.045	0.030	0.101	0.044	0.224	24
	25	0.051	0.051 -	0.055	0.067	0.144	0.043	0.018 -	0.040	0.034	0.070	0.040 -	0.258	25
	26	0.049	0.051 -	0.063	0.092	0.121	0.036	0.174	0.039	0.030	0.063	0.040 -	0.211	26
	27	0.058	0.051 -	0.052	0.119	0.102	0.032	0.618	0.037	0.027	0.051	0.051	0.295	27
	28	0.052	0.051 -	0.050	0.114	0.126	0.028	1.781 +	0.035	0.081	0.056	0.046	0.341 +	28
	29	0.050	0.052	0.081	0.119	0.119	0.027 -	0.543	0.032	0.027	0.069	0.322	0.217	29
	30	0.049	0.049	0.083	0.070	0.083	0.027 -	0.225	0.030	0.025	0.107	0.364	0.165	30
31	0.049	0.047 -	0.047 -	0.074	0.074	0.074	0.157	0.029 -	0.143	0.143	0.143	0.132	31	
Monatsmittel		0.108	0.140	0.087	0.096	0.182 +	0.079	0.132	0.071	0.033 -	0.126	0.119	0.141	m3/s
Maximum (Spitze)		1.073	1.073	0.358 -	0.479	1.643	2.356	4.901 +	0.826	0.397	1.268	1.203	0.522	m3/s
Datum		13.	10.	10.	6.	20.	20.	27.	20.	8.	19.	29.	27. / 28.	
Jahresmittel		0.110 m3/s												



Periode	1995 - 2019 (ohne: 1999)												(24 Jahre)
Monatsmittel	0.139	0.137	0.164	0.177 +	0.158	0.116	0.096	0.080 -	0.080 -	0.091	0.123	0.151	m3/s
Maximum (Spitze) Jahr	3.024 - 2015	4.168 2013	3.420 2006	5.675 2006	5.650 2013	7.280 2000	14.512 + 2014	9.467 2007	11.927 2006	11.730 2014	5.124 1996	5.910 2010	m3/s
Minimum (Tagesmittel) Jahr	0.020 2017	0.022 2006	0.035 + 2006	0.030 1996	0.011 1998	0.011 1998	0.010 2015	0.007 - 1995	0.011 2016	0.009 2016	0.012 2015	0.016 2011	m3/s
Periode	Grösstes Jahresmittel 0.185 (2012)			Periodenmittel 0.126				Kleinstes Jahresmittel 0.065 (2003)					m3/s

Dauer der Abflüsse (erreicht oder überschritten)													
Tage	1	3	6	9	18	36	55	73	91	114	137	160	
2019	1.781	0.773	0.561	0.404	0.309	0.224	0.174	0.144	0.125	0.102	0.088	0.078	m3/s
1995 - 2019	1.666	1.081	0.766	0.600	0.396	0.257	0.198	0.159	0.134	0.112	0.095	0.083	m3/s
Tage	182	205	228	251	274	292	310	329	347	356	362	365	
2019	0.069	0.067	0.056	0.051	0.049	0.042	0.034	0.027	0.022	0.020	0.018	0.018	m3/s
1995 - 2019	0.072	0.063	0.055	0.047	0.039	0.033	0.027	0.023	0.019	0.016	0.013	0.010	m3/s

Abfluss

Chastelbach - Himmelried

SO 611/252/003

Koordinaten 2 611 080 / 1 252 330

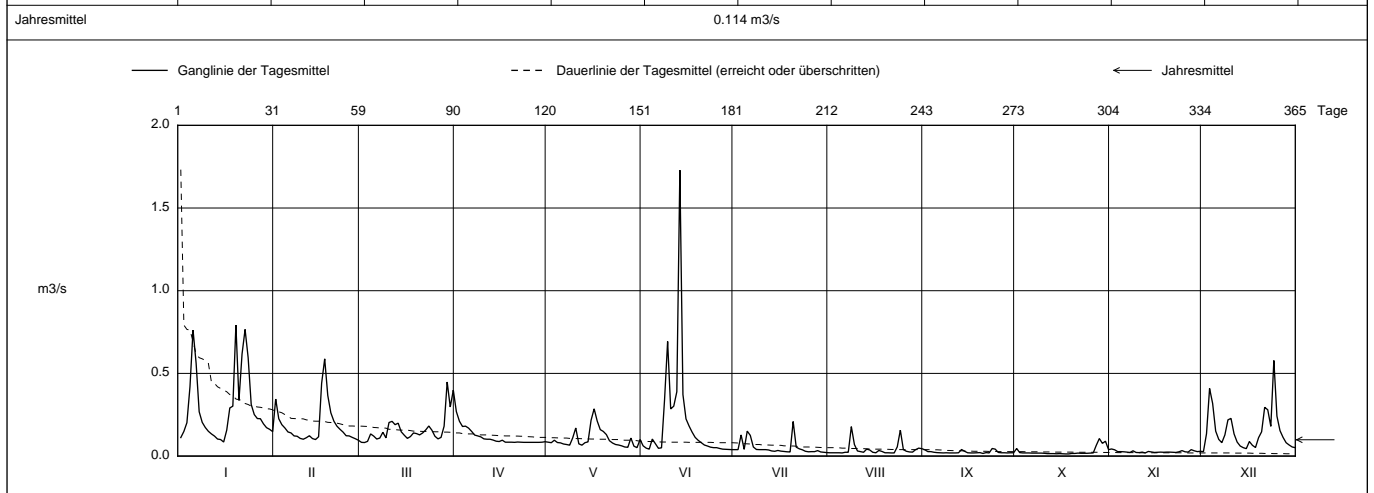
Stations Höhe 519.1 müM

Fläche 18.7 km2

Mittlere Höhe 674.0 müM

Vergletscherung - %

2018		Jan	Feb	März	April	Mai	Juni	Juli	Aug	Sept	Okt	Nov	Dez	
Tagesmittel	1	0.112	0.345	0.083	0.269 +	0.084	0.062	0.039	0.020	0.038	0.046	0.043 +	0.027 -	1
	2	0.149	0.226	0.082 -	0.211	0.081	0.048	0.039	0.020	0.027	0.021	0.038	0.135	2
	3	0.202	0.190	0.089	0.179	0.096	0.042	0.128	0.020	0.027	0.019	0.027	0.409	3
	4	0.419	0.170	0.134	0.181	0.082	0.103	0.041	0.020	0.023	0.019	0.027	0.318	4
	5	0.762	0.146	0.121	0.169	0.080	0.075	0.151	0.019 -	0.021	0.019	0.026	0.151	5
	6	0.562	0.140	0.103	0.149	0.073	0.047	0.125	0.023	0.020	0.018	0.024	0.101	6
	7	0.268	0.122	0.109	0.127	0.070	0.050	0.055	0.023	0.019	0.018	0.022	0.081	7
	8	0.204	0.120	0.144	0.122	0.066	0.341	0.040	0.178 +	0.020	0.018	0.032	0.128	8
	9	0.173	0.107	0.110	0.116	0.110	0.693	0.039	0.070	0.019	0.018	0.022	0.219	9
	10	0.150	0.102	0.203	0.104	0.170	0.285	0.039	0.031	0.019	0.017	0.021	0.228	10
m3/s	11	0.134	0.111	0.210	0.102	0.074	0.302	0.039	0.027	0.019	0.015	0.024	0.134	11
	12	0.121	0.123	0.190	0.102	0.066	0.389	0.037	0.023	0.020	0.015	0.019 -	0.085	12
	13	0.103	0.106	0.199	0.097	0.081	1.729 +	0.031	0.042	0.040	0.015	0.028	0.061	13
	14	0.100	0.100	0.147	0.090	0.086	0.372	0.029	0.037	0.029	0.014	0.025	0.051	14
	15	0.085 -	0.117	0.126	0.088	0.217	0.225	0.034	0.023	0.020	0.015	0.022	0.045	15
	16	0.157	0.440	0.107	0.096	0.286 +	0.182	0.030	0.020	0.019	0.014	0.023	0.088	16
	17	0.291	0.588 +	0.118	0.084	0.212	0.145	0.028	0.034	0.019	0.013 -	0.024	0.065	17
	18	0.302	0.367	0.140	0.084	0.160	0.113	0.028	0.020	0.020	0.013 -	0.023	0.052	18
	19	0.792 +	0.262	0.136	0.084	0.149	0.095	0.025	0.020	0.021	0.016	0.024	0.111	19
	20	0.337	0.211	0.128	0.083 -	0.130	0.081	0.209 +	0.020	0.016 -	0.016	0.024	0.147	20
+ Maximum	21	0.617	0.181	0.140	0.085	0.093	0.067	0.054	0.019 -	0.021	0.018	0.023	0.295	21
	22	0.766	0.162	0.158	0.084	0.079	0.061	0.044	0.019 -	0.019	0.017	0.022	0.280	22
	23	0.595	0.145	0.182	0.083 -	0.070	0.054	0.038	0.056	0.046 +	0.017	0.026	0.180	23
	24	0.312	0.123	0.157	0.083 -	0.067	0.051	0.029	0.157	0.042	0.017	0.033	0.578 +	24
	25	0.251	0.122	0.120	0.083 -	0.062	0.051	0.026	0.039	0.022	0.018	0.026	0.242	25
- Minimum	26	0.227	0.113	0.104	0.083 -	0.055	0.046	0.027	0.029	0.020	0.019	0.024	0.154	26
	27	0.226	0.105	0.113	0.083 -	0.053	0.042	0.027	0.025	0.020	0.065	0.039	0.113	27
	28	0.195	0.096 -	0.181	0.083 -	0.109	0.041	0.033	0.024	0.019	0.106 +	0.032	0.081	28
	29	0.172		0.448 +	0.084	0.060	0.040	0.025	0.039	0.020	0.077	0.027	0.067	29
	30	0.162		0.297	0.087	0.051 -	0.039 -	0.023	0.048	0.020	0.090	0.029	0.055	30
	31	0.148		0.399		0.100		0.021 -	0.045		0.039		0.051	31
Monatsmittel		0.293 +	0.184	0.161	0.113	0.102	0.196	0.049	0.039	0.024 -	0.027	0.027	0.153	m3/s
Maximum (Spitze) Datum		1.910 19.	1.073 16. / 17.	0.884 29.	0.666 4.	1.732 9.	4.901 + 8. / 13.	3.954 20.	1.268 23.	0.666 23.	0.256 29.	0.170 - 1.	1.343 24.	m3/s
Jahresmittel	0.114 m3/s													



Periode	1995 - 2018 (ohne: 1999)												(23 Jahre)
Monatsmittel	0.140	0.137	0.167	0.180 +	0.157	0.117	0.094	0.080 -	0.082	0.090	0.123	0.151	m3/s
Maximum (Spitze) Jahr	3.024 - 2015	4.168 2013	3.420 2006	5.675 2006	5.650 2013	7.280 2000	14.512 + 2014	9.467 2007	11.927 2006	11.730 2014	5.124 1996	5.910 2010	m3/s
Minimum (Tagesmittel) Jahr	0.020 2017	0.022 2006	0.035 + 2006	0.030 1996	0.011 1998	0.011 1998	0.010 2015	0.007 - 1995	0.011 2016	0.009 2016	0.012 2015	0.016 2011	m3/s
Periode	Grösstes Jahresmittel 0.185 (2012)			Periodenmittel 0.127				Kleinstes Jahresmittel 0.065 (2003)					m3/s

Dauer der Abflüsse (erreicht oder überschritten)													
Tage	1	3	6	9	18	36	55	73	91	114	137	160	
2018	1.729	0.766	0.617	0.578	0.367	0.242	0.190	0.157	0.140	0.118	0.103	0.085	m3/s
1995 - 2018	1.666	1.083	0.772	0.606	0.399	0.258	0.198	0.160	0.134	0.112	0.095	0.083	m3/s
Tage	182	205	228	251	274	292	310	329	347	356	362	365	
2018	0.080	0.055	0.042	0.034	0.027	0.024	0.021	0.019	0.018	0.016	0.014	0.013	m3/s
1995 - 2018	0.072	0.063	0.055	0.046	0.038	0.032	0.026	0.022	0.018	0.016	0.013	0.010	m3/s

Abfluss

Chastelbach - Himmelried

SO 611/252/003

Koordinaten 2 611 080 / 1 252 330

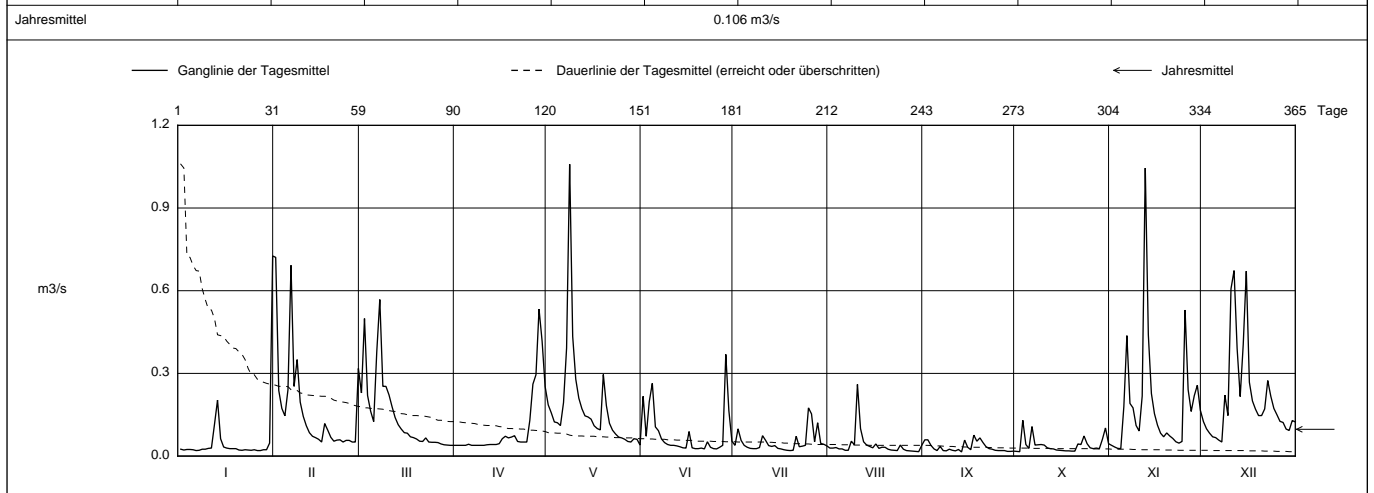
Stations Höhe 519.1 müM

Fläche 18.7 km2

Mittlere Höhe 674.0 müM

Vergletscherung - %

2017		Jan	Feb	März	April	Mai	Juni	Juli	Aug	Sept	Okt	Nov	Dez	
Tagesmittel	1	0.025	0.721 +	0.229	0.039 -	0.186	0.217	0.039	0.029	0.059	0.017	0.039	0.125	1
	2	0.022	0.238	0.499	0.039 -	0.157	0.072	0.099	0.029	0.059	0.016 -	0.033	0.099	2
	3	0.024	0.173	0.220	0.039 -	0.124	0.197	0.057	0.031	0.039	0.130 +	0.028	0.083	3
	4	0.024	0.146	0.163	0.039 -	0.121	0.264	0.039	0.026	0.026	0.042	0.027 -	0.070	4
	5	0.023	0.144	0.125	0.043	0.111	0.106	0.032	0.026	0.020	0.028	0.180	0.067	5
Tagesmittel	6	0.020 -	0.692	0.378	0.039 -	0.194	0.092	0.028	0.021	0.035	0.107	0.437	0.058	6
	7	0.021	0.253	0.568 +	0.039 -	0.392	0.062	0.027	0.021	0.020	0.040	0.191	0.051 -	7
	8	0.025	0.350	0.253	0.039 -	1.059 +	0.049	0.027	0.054	0.019	0.041	0.175	0.221	8
	9	0.025	0.196	0.253	0.039 -	0.434	0.042	0.031	0.041	0.025	0.042	0.111	0.147	9
	10	0.028	0.144	0.222	0.039 -	0.279	0.039	0.074	0.260 +	0.021	0.040	0.091	0.607	10
Tagesmittel	11	0.029	0.110	0.179	0.041	0.210	0.039	0.057	0.100	0.019	0.030	0.218	0.673 +	11
	12	0.115	0.085	0.140	0.042	0.172	0.037	0.038	0.052	0.024	0.027	1.045 +	0.390	12
	13	0.203	0.072	0.114	0.042	0.146	0.034	0.035	0.040	0.015 -	0.026	0.440	0.216	13
	14	0.063	0.067	0.098	0.042	0.142	0.030	0.038	0.035	0.058	0.022	0.227	0.405	14
	15	0.033	0.061	0.085	0.045	0.134	0.029	0.028	0.030	0.032	0.021	0.154	0.671	15
m3/s	16	0.029	0.051 -	0.083	0.063	0.110	0.089	0.026	0.044	0.023	0.020	0.112	0.268	16
	17	0.027	0.118	0.070	0.072	0.100	0.030	0.023	0.028	0.076 +	0.019	0.083	0.200	17
	18	0.027	0.094	0.067	0.066	0.095	0.027	0.021	0.032	0.054	0.019	0.070	0.170	18
	19	0.027	0.068	0.062	0.069	0.296	0.027	0.020 -	0.032	0.066	0.018	0.084	0.147	19
	20	0.022	0.054	0.054	0.074	0.183	0.029	0.021	0.025	0.049	0.018	0.073	0.147	20
+ Maximum	21	0.021	0.058	0.053	0.053	0.119	0.026 -	0.072	0.022	0.034	0.044	0.064	0.171	21
	22	0.023	0.059	0.066	0.051	0.094	0.052	0.034	0.021	0.027	0.042	0.052	0.274	22
	23	0.022	0.051 -	0.051	0.051	0.080	0.032	0.036	0.020	0.025	0.073	0.047	0.217	23
	24	0.021	0.057	0.050	0.051	0.069	0.027	0.039	0.040	0.021	0.045	0.053	0.173	24
	25	0.023	0.057	0.050	0.130	0.066	0.026 -	0.175 +	0.025	0.020	0.030	0.050	0.150	25
- Minimum	26	0.020 -	0.051 -	0.049	0.261	0.061	0.032	0.153	0.020	0.020	0.027	0.241	0.126	26
	27	0.020 -	0.051 -	0.044	0.295	0.053	0.039	0.052	0.019	0.020	0.029	0.162	0.122	27
	28	0.023	0.318	0.041	0.533 +	0.051	0.369 +	0.121	0.018	0.017	0.027	0.219	0.098	28
	29	0.023		0.040	0.417	0.063	0.165	0.046	0.017	0.017	0.061	0.257	0.093	29
	30	0.047		0.039 -	0.252	0.061	0.054	0.043	0.016 -	0.018	0.102	0.166	0.129	30
31	0.726 +		0.039 -		0.040 -		0.037	0.039		0.045		0.124	31	
Monatsmittel		0.057	0.166	0.141	0.101	0.174	0.078	0.051	0.039	0.032 -	0.040	0.187	0.209 +	m3/s
Maximum (Spitze) Datum		1.732 31.	1.268 1.	1.073 6.	0.943 28.	1.821 8.	3.126 + 28.	2.089 25.	0.666 10.	0.322 - 17.	0.717 3.	2.445 12.	2.178 10.	m3/s
Jahresmittel		0.106 m3/s												



Periode	1995 - 2017 (ohne: 1999)												(22 Jahre)
Monatsmittel	0.133	0.135	0.167	0.183 +	0.159	0.114	0.096	0.082 -	0.084	0.093	0.128	0.151	m3/s
Maximum (Spitze) Jahr	3.024 - 2015	4.168 2013	3.420 2006	5.675 2006	5.650 2013	7.280 2000	14.512 + 2014	9.467 2007	11.927 2006	11.730 2014	5.124 1996	5.910 2010	m3/s
Minimum (Tagesmittel) Jahr	0.020 2017	0.022 2006	0.035 + 2006	0.030 1996	0.011 1998	0.011 1998	0.010 2015	0.007 - 1995	0.011 2016	0.009 2016	0.012 2015	0.016 2011	m3/s
Periode	Grösstes Jahresmittel 0.185 (2012)			Periodenmittel 0.127				Kleinstes Jahresmittel 0.065 (2003)					m3/s

Dauer der Abflüsse (erreicht oder überschritten)													
Tage	1	3	6	9	18	36	55	73	91	114	137	160	
2017	1.059	0.726	0.673	0.568	0.392	0.252	0.194	0.154	0.124	0.095	0.070	0.059	m3/s
1995 - 2017	1.666	1.111	0.787	0.609	0.400	0.259	0.198	0.160	0.134	0.112	0.095	0.083	m3/s
Tage	182	205	228	251	274	292	310	329	347	356	362	365	
2017	0.052	0.044	0.039	0.035	0.029	0.027	0.025	0.021	0.020	0.018	0.017	0.015	m3/s
1995 - 2017	0.072	0.063	0.056	0.047	0.039	0.033	0.027	0.023	0.018	0.016	0.013	0.010	m3/s

Abfluss

Chastelbach - Himmelried

SO 611/252/003

Koordinaten 2 611 080 / 1 252 330

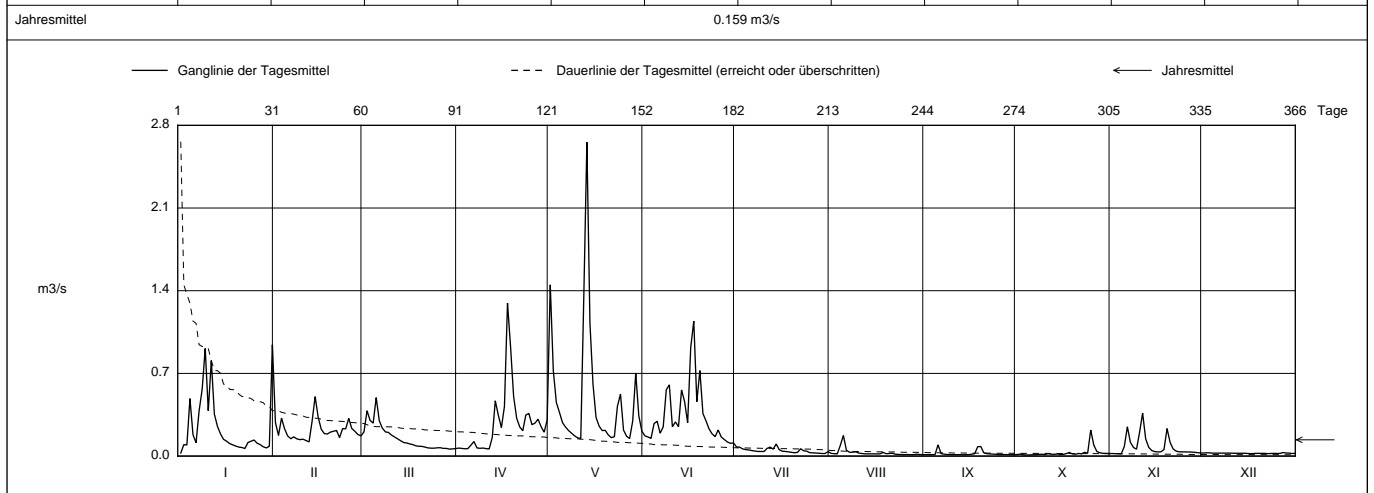
Stations Höhe 519.1 müM

Fläche 18.7 km2

Mittlere Höhe 674.0 müM

Vergletscherung - %

2016		Jan	Feb	März	April	Mai	Juni	Juli	Aug	Sept	Okt	Nov	Dez	
Tagesmittel	1	0.026 -	0.284	0.205	0.068	1.450	0.171	0.077	0.023	0.012	0.013	0.022	0.026	1
	2	0.097	0.175	0.384	0.065	0.723	0.162	0.076	0.020	0.012	0.017	0.020	0.028	2
	3	0.094	0.322	0.302	0.062	0.453	0.150	0.061	0.019	0.012	0.011	0.021	0.027	3
	4	0.487	0.230	0.279	0.063	0.371	0.275	0.055	0.091	0.012	0.009 -	0.019 -	0.025	4
	5	0.181	0.171	0.495 +	0.092	0.284	0.295	0.052	0.174 +	0.095 +	0.010	0.081	0.025	5
Tagesmittel	6	0.113	0.147	0.300	0.123	0.246	0.194	0.047	0.050	0.021	0.011	0.248	0.025	6
	7	0.382	0.163	0.237	0.069	0.216	0.248	0.043	0.032	0.016	0.012	0.116	0.025	7
	8	0.565	0.146	0.205	0.066	0.193	0.562	0.039	0.033	0.013	0.014	0.073	0.025	8
	9	0.911	0.139	0.200	0.068	0.171	0.603	0.039	0.036	0.012	0.016	0.058	0.025	9
	10	0.384	0.143	0.178	0.063	0.154	0.248	0.039	0.026	0.012	0.013	0.201	0.025	10
Tagesmittel	11	0.808	0.132	0.162	0.061 -	0.150	0.289	0.065	0.022	0.012	0.020	0.364 +	0.024	11
	12	0.355	0.120 -	0.146	0.157	1.368	0.249	0.076	0.019	0.012	0.016	0.146	0.024	12
	13	0.252	0.294	0.130	0.468	2.657 +	0.560	0.059	0.019	0.011 -	0.015	0.074	0.024	13
	14	0.188	0.503 +	0.115	0.346	1.124	0.460	0.102 +	0.019	0.012	0.018	0.047	0.024	14
	15	0.142	0.329	0.111	0.242	0.609	0.283	0.054	0.019	0.012	0.014	0.038	0.023	15
m3/s	16	0.126	0.227	0.103	0.420	0.327	0.919	0.041	0.018	0.016	0.014	0.035	0.021 -	16
	17	0.106	0.191	0.097	1.295 +	0.254	1.143 +	0.039	0.019	0.020	0.021	0.036	0.021 -	17
	18	0.095	0.187	0.087	0.928	0.216	0.461	0.036	0.031	0.080	0.031	0.056	0.023	18
	19	0.085	0.203	0.083	0.505	0.218	0.724	0.032	0.020	0.081	0.018	0.233	0.023	19
	20	0.076	0.210	0.082	0.321	0.179	0.360	0.028	0.022	0.027	0.016	0.116	0.023	20
+ Maximum	21	0.073	0.217	0.076	0.247	0.156	0.299	0.032	0.024	0.021	0.022	0.060	0.023	21
	22	0.064	0.157	0.069	0.214	0.164	0.230	0.062	0.016	0.018	0.019	0.042	0.021 -	22
	23	0.115	0.233	0.067	0.348	0.422	0.188	0.045	0.014	0.017	0.032	0.036	0.022	23
	24	0.126	0.230	0.067	0.361	0.525	0.165	0.041	0.013	0.015	0.024	0.036	0.023	24
	25	0.136	0.319	0.070	0.266	0.220	0.221	0.029	0.012 -	0.013	0.221 +	0.035	0.022	25
- Minimum	26	0.109	0.234	0.071	0.279	0.168	0.162	0.027	0.013	0.012	0.094	0.035	0.023	26
	27	0.097	0.210	0.065	0.312	0.149 -	0.140	0.026	0.012 -	0.013	0.039	0.034	0.030 +	27
	28	0.079	0.183	0.065	0.249	0.297	0.120	0.024	0.012 -	0.012	0.028	0.032	0.026	28
	29	0.069	0.171	0.059 -	0.202	0.701	0.108 -	0.022 -	0.016	0.012	0.023	0.029	0.025	29
	30	0.083	0.061	0.061	0.307	0.340	0.112	0.022 -	0.013	0.012	0.023	0.026	0.022	30
31	0.942 +		0.063		0.211		0.038	0.012 -		0.022		0.023	31	
Monatsmittel		0.238	0.216	0.149	0.276	0.475 +	0.337	0.046	0.028	0.022 -	0.028	0.079	0.024	m3/s
Maximum (Spitze)		1.958	1.084	0.717	1.910	4.901 +	4.664	0.569	0.826	0.408	0.855	0.804	0.065 -	m3/s
Datum		8.	13.	2. / 5.	17.	12. / 13.	16.	22.	5.	19.	25.	11.	27.	
Jahresmittel		0.159 m3/s												



Periode	1995 - 2016 (ohne: 1999)												(21 Jahre)
Monatsmittel	0.137	0.134	0.168	0.187 +	0.158	0.116	0.098	0.084 -	0.087	0.095	0.125	0.148	m3/s
Maximum (Spitze)	3.024 -	4.168	3.420	5.675	5.650	7.280	14.512 +	9.467	11.927	11.730	5.124	5.910	m3/s
Jahr	2015	2013	2006	2006	2013	2000	2014	2007	2006	2014	1996	2010	
Minimum (Tagesmittel)	0.026	0.022	0.035 +	0.030	0.011	0.011	0.010	0.007 -	0.011	0.009	0.012	0.016	m3/s
Jahr	2016	2006	2006	1996	1998	1998	2015	1995	2016	2016	2015	2011	
Periode	Grösstes Jahresmittel 0.185 (2012)			Periodenmittel 0.128				Kleinstes Jahresmittel 0.065 (2003)					m3/s

Dauer der Abflüsse (erreicht oder überschritten)													
Tage	1	3	6	9	18	36	55	73	91	114	137	160	
2016	2.657	1.368	1.124	0.919	0.562	0.361	0.289	0.237	0.210	0.168	0.132	0.095	m3/s
1995 - 2016	1.669	1.124	0.791	0.610	0.400	0.260	0.199	0.160	0.135	0.112	0.096	0.084	m3/s
Tage	182	205	228	251	274	292	310	329	347	356	362	365	
2016	0.071	0.060	0.036	0.027	0.024	0.022	0.019	0.015	0.012	0.012	0.011	0.010	m3/s
1995 - 2016	0.073	0.064	0.056	0.047	0.039	0.034	0.027	0.023	0.018	0.016	0.013	0.010	m3/s



Abfluss

Chastelbach - Himmelried

SO 611/252/003

Koordinaten 2 611 080 / 1 252 330

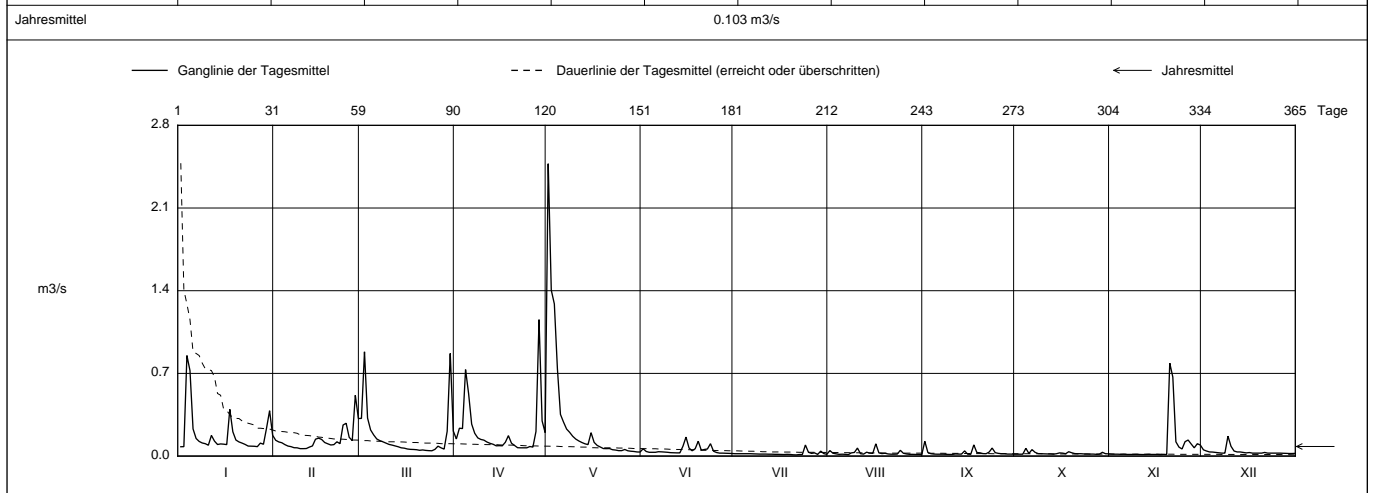
Stations Höhe 519.1 müM

Fläche 18.7 km2

Mittlere Höhe 674.0 müM

Vergletscherung - %

2015		Jan	Feb	März	April	Mai	Juni	Juli	Aug	Sept	Okt	Nov	Dez	
Tagesmittel	1	0.079 -	0.134	0.319	0.145	2.475 +	0.062	0.020	0.047	0.125 +	0.016	0.017	0.053	1
	2	0.080	0.120	0.883 +	0.236	1.405	0.039	0.020	0.024	0.030	0.016	0.016	0.043	2
	3	0.851 +	0.113	0.322	0.233	1.288	0.032	0.020	0.019	0.020	0.016	0.016	0.035	3
	4	0.724	0.097	0.221	0.732	0.739	0.032	0.020	0.015	0.017	0.066 +	0.015	0.034	4
	5	0.230	0.085	0.179	0.530	0.353	0.032	0.020	0.016	0.016	0.022	0.016	0.031	5
	6	0.149	0.080	0.145	0.271	0.288	0.037	0.020	0.015	0.016	0.055	0.014	0.028	6
	7	0.124	0.071	0.131	0.193	0.229	0.036	0.019	0.012 -	0.016	0.032	0.014	0.025	7
	8	0.111	0.070	0.121	0.154	0.201	0.034	0.018	0.027	0.015	0.021	0.014	0.025	8
	9	0.105	0.063 -	0.110	0.141	0.168	0.032	0.017	0.031	0.014 -	0.020	0.015	0.169 +	9
	10	0.092	0.063 -	0.099	0.135	0.144	0.029	0.017	0.068	0.014 -	0.019	0.014	0.083	10
m3/s	11	0.175	0.064	0.093	0.119	0.128	0.028	0.017	0.020	0.018	0.018	0.013	0.043	11
	12	0.127	0.076	0.086	0.108	0.115	0.027	0.016	0.017	0.017	0.018	0.013	0.035	12
	13	0.098	0.086	0.079	0.100	0.104	0.027	0.016	0.033	0.017	0.016	0.015	0.035	13
	14	0.103	0.143	0.070	0.087	0.097	0.083	0.015	0.025	0.044	0.020	0.014	0.031	14
	15	0.101	0.152	0.067	0.088	0.198	0.161 +	0.015	0.023	0.016	0.027	0.014	0.027	15
	16	0.097	0.141	0.060	0.087	0.116	0.068	0.014	0.104 +	0.015	0.025	0.014	0.030	16
	17	0.396	0.115	0.057	0.117	0.090	0.045	0.013	0.027	0.095	0.020	0.012 -	0.025	17
	18	0.206	0.104	0.056	0.103	0.077	0.062	0.015	0.021	0.030	0.037	0.015	0.025	18
	19	0.136	0.094	0.054	0.109	0.064	0.126	0.014	0.024	0.028	0.028	0.013	0.025	19
	20	0.120	0.097	0.049	0.090	0.063	0.049	0.011	0.018	0.021	0.021	0.787 +	0.025	20
+ Maximum	21	0.110	0.121	0.052	0.071	0.064	0.056	0.010 -	0.016	0.020	0.020	0.669	0.031	21
	22	0.099	0.105	0.048	0.070 -	0.054	0.060	0.013	0.016	0.034	0.020	0.121	0.025	22
	23	0.085	0.263	0.046	0.070 -	0.051	0.105	0.013	0.017	0.068	0.018	0.076	0.025	23
	24	0.084	0.278	0.045 -	0.070 -	0.046	0.041	0.094 +	0.049	0.029	0.018	0.060	0.025	24
	25	0.083	0.159	0.057	0.081	0.046	0.030	0.032	0.024	0.023	0.017	0.122	0.025	25
- Minimum	26	0.080	0.131	0.084	0.076	0.056	0.025	0.023	0.018	0.020	0.017	0.136	0.025	26
	27	0.110	0.515 +	0.070	0.208	0.045	0.025	0.027	0.015	0.020	0.015 -	0.102	0.024	27
	28	0.100	0.318	0.059	1.155 +	0.041	0.024	0.014	0.015	0.017	0.016	0.070	0.023	28
	29	0.236		0.210	0.298	0.039	0.023	0.042	0.014	0.017	0.032	0.105	0.022 -	29
	30	0.384		0.869	0.199	0.035	0.022 -	0.021	0.014	0.016	0.020	0.093	0.022 -	30
	31	0.176		0.212		0.034 -		0.015	0.012 -		0.019		0.023	31
Monatsmittel		0.182	0.138	0.160	0.205	0.286 +	0.048	0.021 -	0.026	0.028	0.023	0.087	0.035	m3/s
Maximum (Spitze) Datum		3.024 3.	1.252 27.	3.024 2.	2.514 27.	4.292 + 1.	0.549 14.	1.336 24.	0.860 10.	1.084 1.	0.325 - 4.	3.856 20.	0.610 9.	m3/s
Jahresmittel		0.103 m3/s												



Periode	1995 - 2015 (ohne: 1999)												(20 Jahre)
Monatsmittel	0.132	0.130	0.169	0.183 +	0.143	0.105	0.101	0.087 -	0.090	0.099	0.127	0.155	m3/s
Maximum (Spitze) Jahr	3.024 - 2015	4.168 2013	3.420 2006	5.675 2006	5.650 2013	7.280 2000	14.512 + 2014	9.467 2007	11.927 2006	11.730 2014	5.124 1996	5.910 2010	m3/s
Minimum (Tagesmittel) Jahr	0.026 2006	0.022 2006	0.035 + 2006	0.030 1996	0.011 1998	0.011 1998	0.010 2015	0.007 - 1995	0.012 2004	0.011 2007	0.012 2015	0.016 2011	m3/s
Periode	Grösstes Jahresmittel 0.185 (2012)			Periodenmittel 0.127				Kleinstes Jahresmittel 0.065 (2003)					m3/s

Dauer der Abflüsse (erreicht oder überschritten)													
Tage	1	3	6	9	18	36	55	73	91	114	137	160	
2015	2.475	1.288	0.869	0.739	0.322	0.201	0.141	0.120	0.104	0.087	0.070	0.059	m3/s
1995 - 2015	1.669	1.111	0.780	0.604	0.397	0.253	0.195	0.156	0.132	0.111	0.095	0.083	m3/s
Tage	182	205	228	251	274	292	310	329	347	356	362	365	
2015	0.045	0.032	0.027	0.023	0.020	0.018	0.016	0.015	0.014	0.013	0.012	0.010	m3/s
1995 - 2015	0.073	0.064	0.057	0.048	0.040	0.035	0.028	0.023	0.019	0.016	0.013	0.011	m3/s

Abfluss

Chastelbach - Himmelried

SO 611/252/003

Koordinaten 2 611 080 / 1 252 330

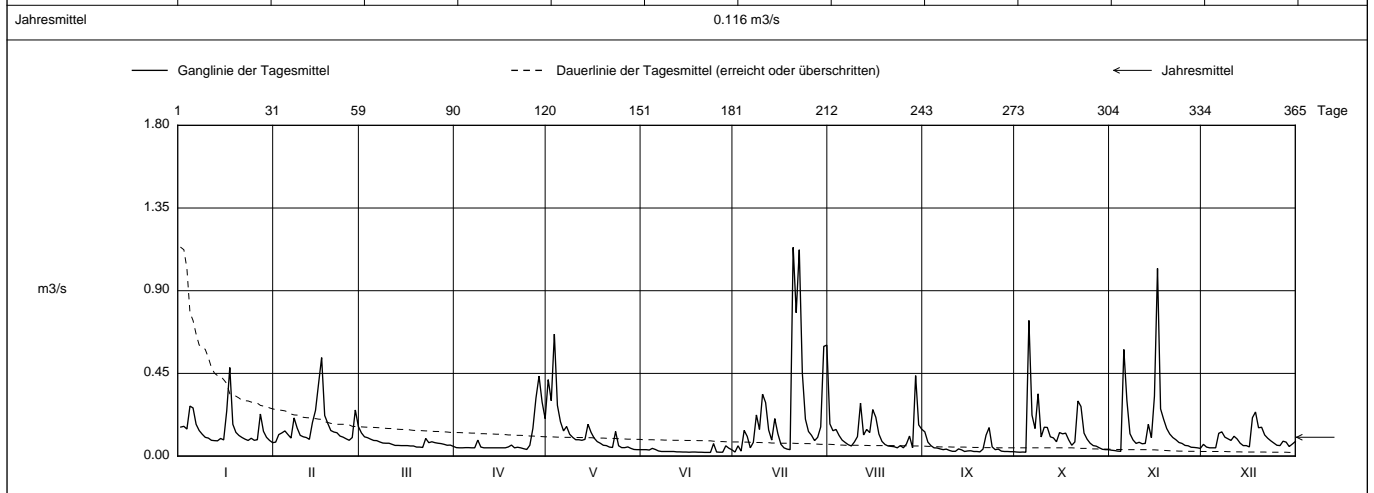
Stations Höhe 519.1 mÜM

Fläche 18.7 km<sup>2</sup>

Mittlere Höhe 674.0 mÜM

Vergletscherung - %

2014		Jan	Feb	März	April	Mai	Juni	Juli	Aug	Sept	Okt	Nov	Dez	
Tagesmittel	1	0.158	0.076 -	0.126 +	0.046	0.416	0.035	0.022 -	0.175	0.132	0.022	0.032	0.064	1
	2	0.162	0.117	0.105	0.045	0.301	0.035	0.056	0.138	0.076	0.021 -	0.030	0.049	2
	3	0.147	0.126	0.100	0.045	0.664 +	0.033	0.027	0.145	0.057	0.022	0.027	0.045 -	3
	4	0.272	0.137	0.092	0.046	0.276	0.042	0.140	0.112	0.045	0.021 -	0.026 -	0.045 -	4
	5	0.262	0.117	0.085	0.046	0.187	0.036	0.107	0.087	0.044	0.738 +	0.580	0.045 -	5
	6	0.173	0.098	0.084	0.045	0.137	0.028	0.045	0.074	0.039	0.223	0.303	0.124	6
	7	0.139	0.208	0.077	0.045	0.161	0.025	0.075	0.062	0.035	0.150	0.122	0.132	7
	8	0.119	0.153	0.071	0.087	0.119	0.025	0.224	0.055	0.038	0.339	0.088	0.103	8
	9	0.102	0.113	0.070	0.049	0.102	0.025	0.145	0.077	0.031	0.104	0.069	0.094	9
	10	0.098	0.105	0.070	0.045	0.089	0.025	0.337	0.106	0.026	0.157	0.075	0.085	10
	11	0.086	0.101	0.064	0.045	0.089	0.025	0.291	0.288	0.026	0.156	0.067	0.108	11
	12	0.084	0.091	0.058	0.045	0.086	0.023	0.142	0.115	0.039	0.105	0.069	0.093	12
	13	0.083	0.183	0.058	0.045	0.091	0.023	0.087	0.145	0.034	0.099	0.173	0.070	13
	14	0.096	0.249	0.057	0.045	0.173	0.022	0.204	0.128	0.025	0.078	0.100	0.057	14
	15	0.088	0.395	0.057	0.045	0.129	0.022	0.122	0.253	0.028	0.128	0.326	0.057	15
m3/s	16	0.246	0.536 +	0.057	0.045	0.098	0.021	0.064	0.211	0.029	0.121	1.021 +	0.050	16
	17	0.482 +	0.221	0.055	0.045	0.079	0.022	0.045	0.120	0.025	0.125	0.257	0.209	17
	18	0.173	0.178	0.055	0.050	0.070	0.022	0.038	0.080	0.025	0.088	0.200	0.240 +	18
	19	0.129	0.139	0.049	0.060	0.059	0.021	0.035	0.063	0.023 -	0.059	0.150	0.154	19
	20	0.112	0.131	0.049	0.045	0.057	0.021	1.136 +	0.055	0.038	0.077	0.120	0.157	20
+ Maximum	21	0.101	0.127	0.047 -	0.048	0.049	0.020 -	0.780	0.053	0.114	0.300	0.101	0.115	21
	22	0.092	0.109	0.096	0.045	0.047	0.020 -	1.123	0.051	0.155 +	0.270	0.089	0.097	22
	23	0.085	0.103	0.073	0.040	0.134	0.020 -	0.451	0.045 -	0.050	0.125	0.074	0.083	23
	24	0.097	0.094	0.078	0.036 -	0.056	0.068 +	0.201	0.057	0.035	0.092	0.069	0.071	24
	25	0.086	0.086	0.073	0.059	0.046	0.022	0.134	0.045 -	0.038	0.070	0.058	0.059	25
- Minimum	26	0.089	0.101	0.070	0.151	0.046	0.021	0.113	0.066	0.027	0.057	0.056	0.057	26
	27	0.229	0.251	0.068	0.316	0.050	0.021	0.084	0.109	0.025	0.054	0.048	0.081	27
	28	0.135	0.161	0.064	0.435 +	0.042	0.056	0.102	0.045 -	0.025	0.045	0.047	0.076	28
	29	0.102		0.059	0.294	0.036	0.043	0.159	0.438 +	0.024	0.037	0.045	0.052	29
	30	0.085		0.060	0.204	0.035 -	0.034	0.597	0.170	0.024	0.035	0.042	0.065	30
	31	0.073 -		0.053		0.035 -		0.604	0.146		0.035		0.079	31
Monatsmittel		0.141	0.161	0.070	0.087	0.128	0.029 -	0.248 +	0.120	0.044	0.128	0.149	0.091	m3/s
Maximum (Spitze)		1.420	1.612	0.255 -	1.420	1.336	0.610	14.512 +	3.648	0.725	11.730	2.300	0.860	m3/s
Datum		16.	15.	22.	26.	3.	28.	20.	29.	21.	5.	16.	17.	
Jahresmittel		0.116 m3/s												



Periode	1995 - 2014 (ohne: 1999)												(19 Jahre)
Monatsmittel	0.129	0.129	0.170	0.181 +	0.135	0.107	0.105	0.090 -	0.093	0.103	0.129	0.161	m3/s
Maximum (Spitze) Jahr	2.600 - 2003	4.168 2013	3.420 2006	5.675 2006	5.650 2013	7.280 2000	14.512 + 2014	9.467 2007	11.927 2006	11.730 2014	5.124 1996	5.910 2010	m3/s
Minimum (Tagesmittel) Jahr	0.026 2006	0.022 2006	0.035 + 2006	0.030 1996	0.011 1998	0.011 1998	0.011 2006	0.007 - 1995	0.012 2004	0.011 2007	0.014 2007	0.016 2011	m3/s
Periode	Grösstes Jahresmittel 0.185 (2012)			Periodenmittel 0.128				Kleinstes Jahresmittel 0.065 (2003)					m3/s

Dauer der Abflüsse (erreicht oder überschritten)													
Tage	1	3	6	9	18	36	55	73	91	114	137	160	
2014	1.136	1.021	0.664	0.580	0.337	0.240	0.173	0.145	0.128	0.112	0.098	0.087	m3/s
1995 - 2014	1.669	1.103	0.775	0.599	0.397	0.257	0.196	0.158	0.134	0.112	0.096	0.084	m3/s
Tage	182	205	228	251	274	292	310	329	347	356	362	365	
2014	0.077	0.068	0.057	0.050	0.045	0.045	0.035	0.027	0.023	0.021	0.021	0.020	m3/s
1995 - 2014	0.074	0.065	0.057	0.050	0.043	0.036	0.030	0.024	0.020	0.017	0.013	0.011	m3/s

Abfluss

Chastelbach - Himmelried

SO 611/252/003

Koordinaten 2 611 080 / 1 252 330

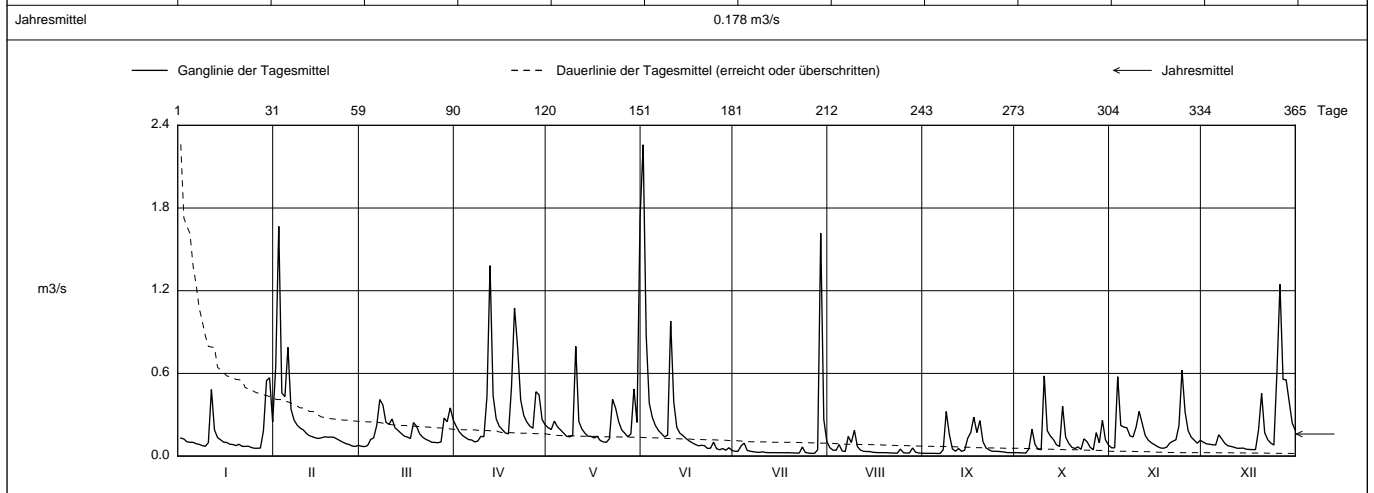
Stations Höhe 519.1 müM

Fläche 18.7 km<sup>2</sup>

Mittlere Höhe 674.0 müM

Vergletscherung - %

2013		Jan	Feb	März	April	Mai	Juni	Juli	Aug	Sept	Okt	Nov	Dez	
Tagesmittel	1	0.131	0.645	0.071	0.214	0.206	2.259 +	0.035	0.061	0.020	0.025	0.060	0.100	1
	2	0.124	1.666 +	0.069 -	0.175	0.193	0.875	0.035	0.043	0.020	0.024	0.060	0.089	2
	3	0.104	0.458	0.076	0.150	0.254	0.384	0.074	0.042	0.020	0.023	0.576	0.086	3
	4	0.100	0.431	0.120	0.134	0.213	0.281	0.094	0.083	0.020	0.022 -	0.222	0.082	4
	5	0.100	0.789	0.133	0.120	0.191	0.222	0.041	0.037	0.019 -	0.053	0.211	0.081	5
	6	0.090	0.341	0.224	0.117	0.167	0.186	0.035	0.033	0.019 -	0.195	0.205	0.155	6
	7	0.085	0.261	0.410 +	0.103 -	0.144	0.163	0.032	0.143	0.046	0.084	0.147	0.124	7
	8	0.076	0.225	0.371	0.109	0.140	0.139	0.028	0.099	0.323 +	0.050	0.139	0.092	8
	9	0.071	0.203	0.246	0.143	0.149	0.152	0.027	0.187 +	0.159	0.046	0.210	0.075	9
	10	0.097	0.190	0.230	0.141	0.796	0.980	0.031	0.069	0.053	0.582 +	0.324	0.070	10
m <sup>3</sup> /s	11	0.483	0.165	0.269	0.433	0.252	0.394	0.026	0.043	0.035	0.184	0.237	0.064	11
	12	0.190	0.148	0.204	1.382 +	0.196	0.208	0.025	0.035	0.055	0.146	0.149	0.057	12
	13	0.135	0.140	0.185	0.439	0.166	0.166	0.025	0.033	0.035	0.120	0.115	0.057	13
	14	0.118	0.132	0.164	0.271	0.144	0.149	0.025	0.033	0.042	0.082	0.096	0.058	14
	15	0.101	0.128	0.145	0.217	0.143	0.128	0.024	0.028	0.129	0.070	0.083	0.050	15
	16	0.099	0.133	0.138	0.193	0.132	0.111	0.025	0.026	0.171	0.362	0.069	0.048	16
	17	0.086	0.140	0.128	0.168	0.143	0.097	0.024	0.025	0.283	0.137	0.059	0.047 -	17
	18	0.084	0.137	0.243	0.161	0.113	0.085	0.025	0.171	0.093	0.057 -	0.057 -	0.047 -	18
	19	0.076	0.138	0.216	0.499	0.103	0.075	0.024	0.025	0.257	0.064	0.065	0.191	19
	20	0.086	0.136	0.162	1.075	0.100 -	0.078	0.023	0.024	0.104	0.055	0.094	0.455	20
+ Maximum	21	0.071	0.124	0.137	0.791	0.126	0.076	0.022	0.022	0.059	0.067	0.108	0.170	21
	22	0.070	0.112	0.122	0.410	0.412	0.056	0.022	0.022	0.045	0.049	0.118	0.119	22
	23	0.072	0.100	0.112	0.296	0.349	0.057	0.066	0.021 -	0.035	0.125	0.220	0.094	23
	24	0.063	0.090	0.100	0.248	0.251	0.101	0.026	0.051	0.035	0.104	0.624 +	0.080	24
	25	0.057 -	0.084	0.099	0.217	0.190	0.053	0.022	0.025	0.034	0.064	0.321	0.605	25
- Minimum	26	0.057 -	0.073	0.097	0.202	0.166	0.046	0.020 -	0.022	0.032	0.046	0.184	1.246 +	26
	27	0.058	0.070 -	0.103	0.467	0.140	0.055	0.020 -	0.023	0.029	0.170	0.138	0.556	27
	28	0.184	0.078	0.276	0.445	0.162	0.042	0.046	0.059	0.025	0.096	0.115	0.554	28
	29	0.548	0.250	0.266	0.487	0.487	0.061	1.617 +	0.028	0.025	0.261	0.094	0.396	29
	30	0.568 +	0.350	0.227	0.244	0.244	0.041 -	0.266	0.023	0.025	0.118	0.115	0.239	30
	31	0.248	0.260	0.260	1.728 +	1.728 +	1.728 +	0.106	0.021 -	0.080	0.080	0.080	0.187	31
Monatsmittel		0.143	0.262	0.184	0.327 +	0.265	0.257	0.094	0.046 -	0.078	0.116	0.174	0.202	m <sup>3</sup> /s
Maximum (Spitze) Datum		1.252 29.	4.168 2.	0.792 - 7.	4.584 12.	5.650 + 31.	3.856 1.	4.480 29.	0.792 - 7.	1.420 7.	1.804 10.	1.084 3.	1.900 26.	m <sup>3</sup> /s
Jahresmittel		0.178 m <sup>3</sup> /s												



Periode	1995 - 2013 (ohne: 1999)												(18 Jahre)
Monatsmittel	0.129	0.127	0.175	0.187 +	0.135	0.112	0.097	0.088 -	0.096	0.101	0.128	0.165	m <sup>3</sup> /s
Maximum (Spitze) Jahr	2.600 - 2003	4.168 2013	3.420 2006	5.675 2006	5.650 2013	7.280 2000	6.690 2012	9.467 2007	11.927 + 2006	8.797 2012	5.124 1996	5.910 2010	m <sup>3</sup> /s
Minimum (Tagesmittel) Jahr	0.026 2006	0.022 2006	0.035 + 2006	0.030 1996	0.011 1998	0.011 1998	0.011 2006	0.007 - 1995	0.012 2004	0.011 2007	0.014 2007	0.016 2011	m <sup>3</sup> /s
Periode	Grösstes Jahresmittel 0.185 (2012)			Periodenmittel 0.128				Kleinstes Jahresmittel 0.065 (2003)					m <sup>3</sup> /s

Dauer der Abflüsse (erreicht oder überschritten)													
Tage	1	3	6	9	18	36	55	73	91	114	137	160	
2013	2.259	1.666	1.246	0.875	0.568	0.394	0.261	0.222	0.193	0.166	0.143	0.128	m <sup>3</sup> /s
1995 - 2013	1.728	1.111	0.787	0.602	0.399	0.258	0.197	0.160	0.134	0.113	0.096	0.084	m <sup>3</sup> /s
Tage	182	205	228	251	274	292	310	329	347	356	362	365	
2013	0.112	0.097	0.082	0.069	0.057	0.046	0.035	0.025	0.023	0.021	0.020	0.019	m <sup>3</sup> /s
1995 - 2013	0.074	0.065	0.057	0.050	0.042	0.036	0.030	0.024	0.020	0.017	0.013	0.011	m <sup>3</sup> /s

Abfluss

Chastelbach - Himmelried

SO 611/252/003

Koordinaten 2 611 080 / 1 252 330

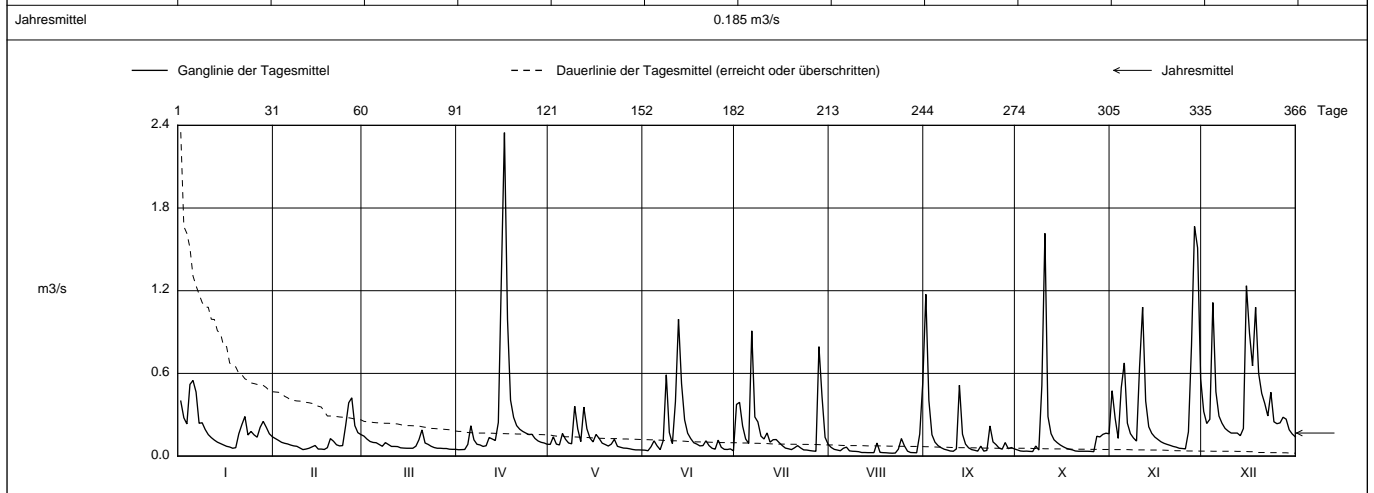
Stations Höhe 519.1 müM

Fläche 18.7 km<sup>2</sup>

Mittlere Höhe 674.0 müM

Vergletscherung - %

2012		Jan	Feb	März	April	Mai	Juni	Juli	Aug	Sept	Okt	Nov	Dez	
Tagesmittel	1	0.399	0.127	0.145	0.046 -	0.085	0.043	0.375	0.063	1.174 +	0.045	0.474	0.324	1
	2	0.278	0.114	0.123	0.047	0.140	0.039	0.390	0.049	0.404	0.037	0.274	0.237	2
	3	0.233	0.100	0.106	0.048	0.087	0.068	0.218	0.044	0.155	0.035	0.129	0.267	3
	4	0.520	0.093	0.099	0.085	0.081	0.111	0.124	0.039	0.101	0.036	0.497	1.114	4
	5	0.549 +	0.088	0.097	0.220	0.164	0.074	0.092	0.057	0.076	0.034	0.676	0.467	5
Tagesmittel	6	0.465	0.080	0.084	0.118	0.122	0.047	0.909 +	0.065	0.061	0.033	0.239	0.291	6
	7	0.238	0.074	0.071	0.086	0.095	0.112	0.284	0.038	0.050	0.073	0.163	0.238	7
	8	0.242	0.071	0.098	0.081	0.089	0.590	0.248	0.035	0.044	0.044	0.131	0.208	8
	9	0.193	0.059	0.084	0.070	0.362 +	0.171	0.145	0.034	0.037	0.513	0.109	0.182	9
	10	0.156	0.047 -	0.070	0.075	0.197	0.091	0.124	0.032	0.035 -	1.616 +	0.647	0.167	10
Tagesmittel	11	0.134	0.051	0.070	0.135	0.105	0.395	0.168	0.026	0.052	0.287	1.081	0.167	11
	12	0.116	0.057	0.069	0.124	0.356	0.993 +	0.101	0.026	0.514	0.163	0.400	0.167	12
	13	0.101	0.067	0.060	0.113	0.198	0.526	0.119	0.025	0.159	0.118	0.213	0.148	13
	14	0.091	0.077	0.058	0.244	0.131	0.263	0.120	0.025	0.087	0.098	0.165	0.200	14
	15	0.081	0.051	0.057	1.307	0.103	0.166	0.097	0.025	0.060	0.081	0.138	1.236 +	15
m3/s	16	0.071	0.051	0.057	2.347 +	0.157	0.127	0.076	0.095	0.047	0.068	0.121	0.891	16
	17	0.066	0.048	0.057	0.991	0.129	0.097	0.058	0.027	0.042	0.057	0.104	0.654	17
	18	0.057 -	0.061	0.072	0.406	0.094	0.087	0.053	0.025	0.036	0.050	0.093	1.080	18
	19	0.061	0.127	0.119	0.281	0.084	0.074	0.047	0.024	0.072	0.045	0.085	0.600	19
	20	0.162	0.108	0.190 +	0.221	0.073	0.076	0.060	0.022	0.036	0.037	0.078	0.455	20
+ Maximum	21	0.228	0.082	0.095	0.195	0.087	0.111	0.076	0.021 -	0.041	0.035	0.070	0.382	21
	22	0.287	0.074	0.085	0.179	0.122	0.076	0.059	0.022	0.219	0.035	0.065	0.291	22
	23	0.153	0.076	0.071	0.167	0.071	0.057	0.045	0.050	0.103	0.035	0.057	0.463	23
	24	0.179	0.222	0.062	0.156	0.064	0.050	0.044	0.127	0.083	0.035	0.055	0.249	24
	25	0.154	0.387	0.057	0.158	0.058	0.116	0.040	0.074	0.058	0.034	0.052 -	0.235	25
- Minimum	26	0.137	0.423 +	0.057	0.128	0.057	0.064	0.037	0.036	0.050	0.032 -	0.176	0.241	26
	27	0.209	0.221	0.055	0.110	0.053	0.049	0.035 -	0.026	0.098	0.144	0.801	0.282	27
	28	0.252	0.170	0.055	0.100	0.048	0.048	0.794	0.025	0.054	0.139	1.666 +	0.268	28
	29	0.209	0.156	0.050	0.095	0.045	0.052	0.434	0.024	0.062	0.158	1.511	0.191	29
	30	0.162	0.049 -	0.049 -	0.086	0.045	0.038 -	0.136	0.160	0.052	0.166	0.561	0.160	30
31	0.140		0.049 -		0.044 -		0.086	0.531 +		0.162		0.140 -	31	
Monatsmittel		0.204	0.116	0.080	0.281	0.114	0.160	0.180	0.060 -	0.135	0.143	0.361	0.387 +	m3/s
Maximum (Spitze) Datum		1.252 4.	0.725 25.	0.365 - 19. / 20.	3.024 16.	2.504 9.	2.000 11.	6.690 28.	1.612 31.	1.900 1.	8.797 + 10.	4.064 10.	1.804 15.	m3/s
Jahresmittel		0.185 m3/s												



Periode		1995 - 2012 (ohne: 1999)											(17 Jahre)	
Monatsmittel		0.128	0.120	0.175	0.178 +	0.128	0.103	0.097	0.091 -	0.097	0.100	0.126	0.163	m3/s
Maximum (Spitze) Jahr		2.600 - 2003	3.195 2000	3.420 2006	5.675 2006	3.522 2006	7.280 2000	6.690 2012	9.467 2007	11.927 + 2006	8.797 2012	5.124 1996	5.910 2010	m3/s
Minimum (Tagesmittel) Jahr		0.026 2006	0.022 2006	0.035 + 2006	0.030 1996	0.011 1998	0.011 1998	0.011 2006	0.007 - 1995	0.012 2004	0.011 2007	0.014 2007	0.016 2011	m3/s
Periode		Grösstes Jahresmittel 0.185 (2012)					Periodenmittel 0.126					Kleinstes Jahresmittel 0.065 (2003)		m3/s

Dauer der Abflüsse (erreicht oder überschritten)														
Tage		1	3	6	9	18	36	55	73	91	114	137	160	
2012		2.347	1.616	1.236	1.081	0.654	0.423	0.281	0.228	0.182	0.158	0.131	0.113	m3/s
1995 - 2012		1.669	1.081	0.762	0.590	0.393	0.251	0.194	0.155	0.130	0.109	0.093	0.082	m3/s
Tage		182	205	228	251	274	292	310	329	347	356	362	365	
2012		0.097	0.085	0.074	0.064	0.057	0.051	0.047	0.038	0.034	0.026	0.024	0.022	m3/s
1995 - 2012		0.072	0.064	0.057	0.049	0.041	0.035	0.030	0.024	0.020	0.016	0.013	0.011	m3/s

Abfluss

Chastelbach - Himmelried

SO 611/252/003

Koordinaten 2 611 080 / 1 252 330

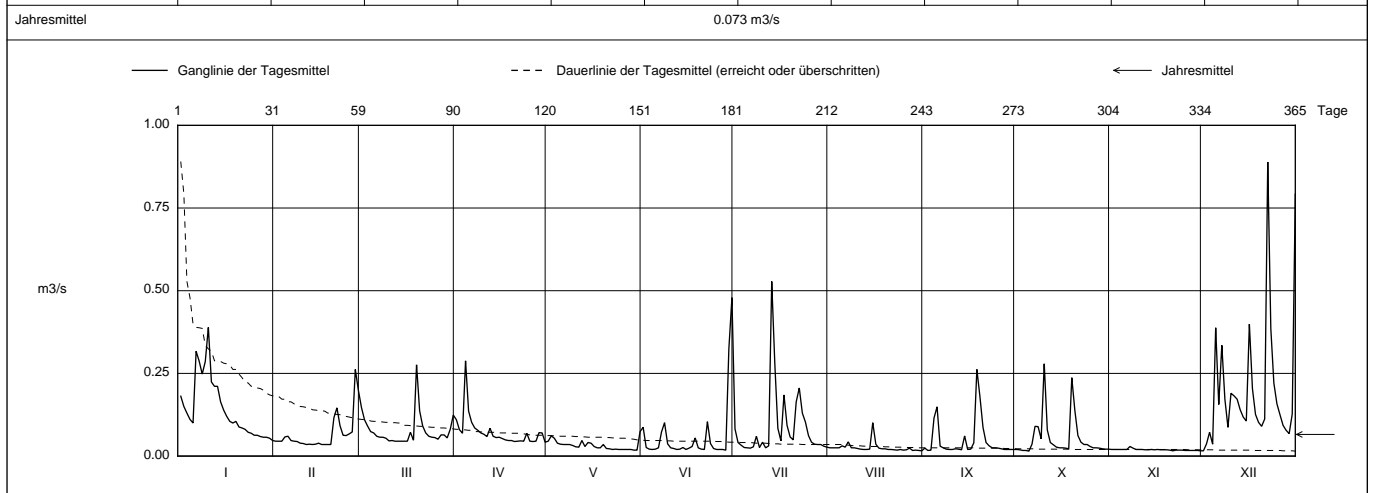
Stations Höhe 519.1 müM

Fläche 18.7 km2

Mittlere Höhe 674.0 müM

Vergletscherung - %

2011	Jan	Feb	März	April	Mai	Juni	Juli	Aug	Sept	Okt	Nov	Dez	
Tagesmittel	0.181	0.045	0.147	0.110	0.045	0.087	0.082	0.025	0.024	0.020	0.020	0.016 -	1
	0.150	0.045	0.110	0.080	0.061	0.026	0.041	0.025	0.017 -	0.019	0.020	0.037	2
	0.130	0.045	0.091	0.069	0.054	0.021	0.033	0.025	0.018	0.017	0.020	0.072	3
	0.111	0.058	0.074	0.288 +	0.039	0.020	0.026	0.025	0.115	0.017	0.020	0.036	4
	0.100	0.060	0.070	0.136	0.036	0.021	0.025	0.031	0.149	0.015 -	0.020	0.388	5
	0.317	0.047	0.060	0.102	0.035	0.025	0.024 -	0.027	0.030	0.036	0.020	0.156	6
	0.287	0.045	0.057	0.085	0.035	0.073	0.028	0.043	0.025	0.090	0.029 +	0.335	7
	0.248	0.044	0.057	0.078	0.035	0.101	0.060	0.025	0.021	0.089	0.024	0.172	8
	0.286	0.039	0.054	0.070	0.032	0.037	0.026	0.025	0.020	0.052	0.020	0.087	9
	0.389 +	0.038	0.046	0.066	0.028	0.025	0.042	0.023	0.020	0.279 +	0.020	0.190	10
	0.224	0.035 -	0.047	0.059	0.027	0.023	0.025	0.021	0.022	0.079	0.020	0.182	11
	0.211	0.036	0.045 -	0.084	0.047	0.020	0.031	0.020	0.021	0.041	0.019	0.172	12
	0.211	0.035 -	0.045 -	0.060	0.029	0.021	0.528 +	0.020	0.019	0.034	0.019	0.140	13
	0.164	0.036	0.045 -	0.056	0.041	0.026	0.281	0.021	0.061	0.027	0.020	0.118	14
	0.139	0.039	0.045 -	0.057	0.039	0.020	0.084	0.101 +	0.020	0.025	0.019	0.106	15
m3/s	0.120	0.035 -	0.045 -	0.053	0.029	0.024	0.046	0.036	0.021	0.025	0.020	0.399	16
	0.105	0.035 -	0.072	0.049	0.025	0.029	0.185	0.024	0.040	0.024	0.019	0.204	17
	0.100	0.035 -	0.048	0.047	0.025	0.055	0.093	0.022	0.262 +	0.022	0.019	0.126	18
	0.105	0.035 -	0.276 +	0.047	0.035	0.025	0.058	0.022	0.180	0.237	0.019	0.102	19
	0.088	0.116	0.137	0.044	0.023	0.021	0.049	0.020	0.087	0.138	0.018	0.090	20
	0.085	0.146	0.091	0.045	0.022	0.020	0.164	0.020	0.041	0.062	0.016 -	0.112	21
	0.081	0.092	0.070	0.046	0.020	0.104	0.206	0.019	0.031	0.042	0.018	0.889 +	22
	0.072	0.063	0.060	0.045	0.021	0.038	0.130	0.018	0.025	0.035	0.018	0.386	23
+ Maximum	0.069	0.062	0.057	0.069	0.020	0.023	0.103	0.020	0.025	0.035	0.018	0.221	24
	0.063	0.067	0.056	0.045	0.020	0.020	0.062	0.018	0.024	0.029	0.017	0.158	25
- Minimum	0.063	0.073	0.051	0.044	0.020	0.020	0.042	0.019	0.022	0.025	0.017	0.125	26
	0.059	0.262 +	0.064	0.045	0.020	0.020	0.036	0.024	0.020	0.025	0.017	0.093	27
	0.057	0.199	0.064	0.071	0.020	0.018 -	0.035	0.017	0.020	0.024	0.017	0.078	28
	0.057		0.055	0.070	0.018 -	0.324	0.035	0.018	0.020	0.022	0.017	0.068	29
	0.054		0.081	0.042 -	0.018 -	0.479 +	0.030	0.017	0.020	0.021	0.016 -	0.127	30
	0.047 -		0.124		0.074 +		0.027	0.016 -		0.021		0.792	31
Monatsmittel	0.141	0.067	0.076	0.072	0.032	0.059	0.085	0.025	0.047	0.052	0.019 -	0.199 +	m3/s
Maximum (Spitze)	0.792	0.452	0.610	0.725	0.405	1.900	2.200 +	0.930	1.252	0.792	0.120 -	1.804	m3/s
Datum	10.	27.	19.	4. / 28.	31.	30.	13.	15.	4.	19.	7.	22.	
Jahresmittel	0.073 m3/s												



Periode	1995 - 2011 (ohne: 1999)											(16 Jahre)	
Monatsmittel	0.123	0.120	0.181 +	0.172	0.129	0.100	0.092 -	0.093	0.095	0.098	0.111	0.149	m3/s
Maximum (Spitze) Jahr	2.600 - 2003	3.195 2000	3.420 2006	5.675 2006	3.522 2006	7.280 2000	5.982 2002	9.467 2007	11.927 + 2006	4.811 1996	5.124 1996	5.910 2010	m3/s
Minimum (Tagesmittel) Jahr	0.026 2006	0.022 2006	0.035 + 2006	0.030 1996	0.011 1998	0.011 1998	0.011 2006	0.007 - 1995	0.012 2004	0.011 2007	0.014 2007	0.016 2011	m3/s
Periode	Grösstes Jahresmittel 0.171 (2002)			Periodenmittel 0.122				Kleinstes Jahresmittel 0.065 (2003)				m3/s	

Dauer der Abflüsse (erreicht oder überschritten)													
Tage	1	3	6	9	18	36	55	73	91	114	137	160	
2011	0.889	0.528	0.389	0.335	0.262	0.164	0.120	0.100	0.081	0.066	0.057	0.046	m3/s
1995 - 2011	1.669	1.011	0.724	0.559	0.378	0.242	0.186	0.149	0.129	0.106	0.092	0.081	m3/s
Tage	182	205	228	251	274	292	310	329	347	356	362	365	
2011	0.042	0.035	0.029	0.025	0.022	0.021	0.020	0.020	0.018	0.017	0.016	0.015	m3/s
1995 - 2011	0.071	0.063	0.056	0.048	0.040	0.035	0.029	0.023	0.019	0.016	0.013	0.011	m3/s