

Abfluss

Dorfbach - Trimbach

SO 634/245/005

Koordinaten 2 634 440 / 1 245 930

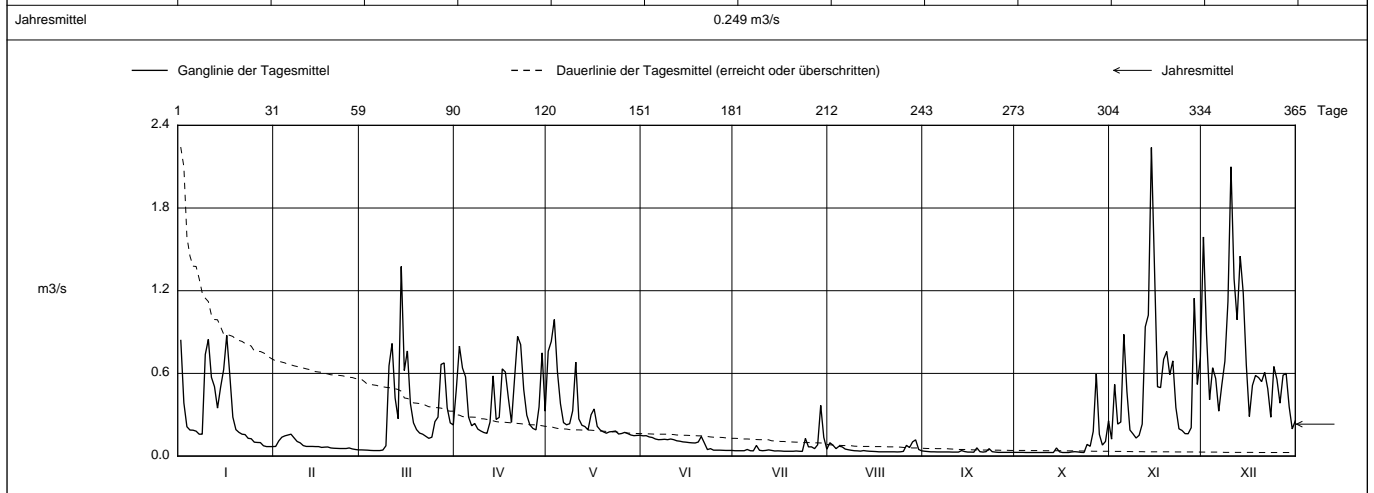
Stations Höhe 416.33 müM

Fläche 11.1 km2

Mittlere Höhe 656.5 müM

Vergletscherung - %

2023		Jan	Feb	Mar	Apr	Mai	Jun	Jul	Aug	Sep	Okt	Nov	Dez	
Tagesmittel	1	0.839	0.070	0.045	0.489	0.760	0.147	0.039	0.097	0.035	0.027	0.123 -	1.590	1
	2	0.386	0.110	0.044	0.798	0.832	0.148 +	0.039	0.079	0.033	0.027	0.520	0.885	2
	3	0.213	0.137	0.043	0.639	0.991 +	0.139	0.039	0.054	0.031	0.027	0.232	0.409	3
	4	0.189	0.147	0.041	0.575	0.613	0.135	0.039	0.072	0.031	0.026 -	0.247	0.641	4
	5	0.188	0.153	0.040 -	0.283	0.380	0.124	0.048	0.067	0.030	0.026 -	0.883	0.563	5
	6	0.181	0.159 +	0.040 -	0.220	0.243	0.119	0.039	0.051	0.030	0.026 -	0.471	0.326	6
	7	0.159	0.132	0.040 -	0.237	0.227	0.120	0.038	0.046	0.030	0.026 -	0.189	0.516	7
	8	0.159	0.106	0.044	0.196	0.235	0.122	0.077	0.042	0.030	0.026 -	0.161	0.688	8
	9	0.737	0.096	0.075	0.182	0.329	0.119	0.042	0.039	0.030	0.026 -	0.131	1.121	9
	10	0.647	0.076	0.655	0.171	0.682	0.124	0.039	0.038	0.029	0.026 -	0.151	2.099 +	10
	11	0.572	0.070	0.817	0.165 -	0.270	0.119	0.041	0.036	0.029	0.026 -	0.232	1.287	11
	12	0.504	0.070	0.422	0.247	0.224	0.111	0.045	0.040	0.029	0.026 -	0.938	0.989	12
	13	0.348	0.070	0.271	0.582	0.214	0.108	0.041	0.037	0.040	0.026 -	1.023	1.451	13
	14	0.499	0.069	1.376 +	0.266	0.190	0.103	0.037	0.035	0.033	0.059	2.239 +	1.184	14
	15	0.628	0.069	0.621	0.281	0.300	0.101	0.038	0.034	0.029	0.031	1.378	0.662	15
m3/s	16	0.876 +	0.063	0.763	0.633	0.342	0.098	0.037	0.033	0.029	0.026 -	0.503	0.287	16
	17	0.589	0.065	0.381	0.610	0.216	0.096	0.035	0.031	0.028	0.026 -	0.497	0.513	17
	18	0.283	0.066	0.241	0.418	0.189	0.095	0.035	0.031	0.060 +	0.026 -	0.702	0.585	18
	19	0.192	0.059	0.192	0.245	0.176	0.102	0.035	0.031	0.032	0.030	0.759	0.570	19
	20	0.172	0.057	0.167	0.559	0.166	0.142	0.035	0.031	0.029	0.032	0.590	0.540	20
	21	0.159	0.056	0.159	0.868 +	0.176	0.095	0.037	0.031	0.032	0.030	0.691	0.608	21
	22	0.156	0.055	0.144	0.809	0.178	0.047	0.035	0.031	0.054	0.027	0.352	0.489	22
	23	0.129	0.055	0.129	0.483	0.182	0.054	0.034 -	0.030 -	0.032	0.026 -	0.198	0.282	23
+ Maximum	24	0.126	0.055	0.137	0.297	0.160	0.043	0.128	0.031	0.029	0.085	0.186	0.650	24
	25	0.101	0.059	0.250	0.227	0.164	0.043	0.067	0.034	0.027 -	0.071	0.163	0.557	25
- Minimum	26	0.099	0.052	0.283	0.201	0.172	0.043	0.067	0.078	0.027 -	0.179	0.162	0.384	26
	27	0.098	0.048	0.665	0.190	0.163	0.042	0.054	0.062	0.027 -	0.596 +	0.206	0.587	27
	28	0.075	0.045 -	0.676	0.356	0.153	0.041 -	0.082	0.103	0.027 -	0.158	1.146	0.600	28
	29	0.069 -		0.351	0.749	0.148 -	0.041 -	0.368 +	0.118 +	0.027 -	0.080	0.520	0.358	29
	30	0.069 -		0.241	0.326	0.150	0.041 -	0.136	0.048	0.027 -	0.106	0.716	0.197 -	30
	31	0.069 -		0.226		0.151		0.050	0.038		0.256		0.256	31
Monatsmittel		0.313	0.081	0.309	0.410	0.302	0.095	0.061	0.049	0.032 -	0.070	0.544	0.706 +	m3/s
Maximum (Spitze) Datum		1.039 div	0.189 4.	2.966 14.	1.177 29.	1.177 div	0.378 21.	1.314 29.	0.250 1.	0.159 - 13./ 18.	1.177 27.	3.517 14.	3.654 + 9.	m3/s
Jahresmittel		0.249 m3/s												



Periode	2000 - 2023 (ohne: 2011)												(23 Jahre)
Monatsmittel	0.283	0.268	0.320 +	0.265	0.207	0.143	0.109	0.091	0.081 -	0.116	0.187	0.280	m3/s
Maximum (Spitze) Jahr	3.393 2004	2.966 2013	5.388 2001	4.245 2006	4.159 2015	6.086 + 2001	3.654 2021	5.623 2007	5.012 2006	2.471 - 2002	3.544 2002	3.654 2023	m3/s
Minimum (Tagesmittel) Jahr	0.019 - 2017	0.041 + 2008	0.037 2021	0.034 2021	0.040 2014	0.031 2014	0.024 2003	0.023 2003	0.023 2016	0.019 - 2016	0.020 2016	0.021 2016	m3/s
Periode	Grösstes Jahresmittel 0.403 (2002)			Periodenmittel 0.196				Kleinstes Jahresmittel 0.109 (2014)					m3/s

Dauer der Abflüsse (erreicht oder überschritten)													
Tage	1	3	6	9	18	36	55	73	91	114	137	160	
2023	2.239	1.590	1.376	1.146	0.868	0.665	0.575	0.471	0.300	0.232	0.182	0.159	m3/s
2000 - 2023	2.026	1.574	1.201	1.024	0.748	0.497	0.346	0.271	0.223	0.178	0.147	0.115	m3/s
Tage	182	205	228	251	274	292	310	329	347	356	362	365	
2023	0.129	0.098	0.069	0.054	0.041	0.038	0.033	0.030	0.027	0.026	0.026	0.026	m3/s
2000 - 2023	0.091	0.068	0.057	0.052	0.047	0.043	0.040	0.036	0.032	0.029	0.027	0.026	m3/s

Abfluss

Dorfbach - Trimbach

SO 634/245/005

Koordinaten 2 634 440 / 1 245 930

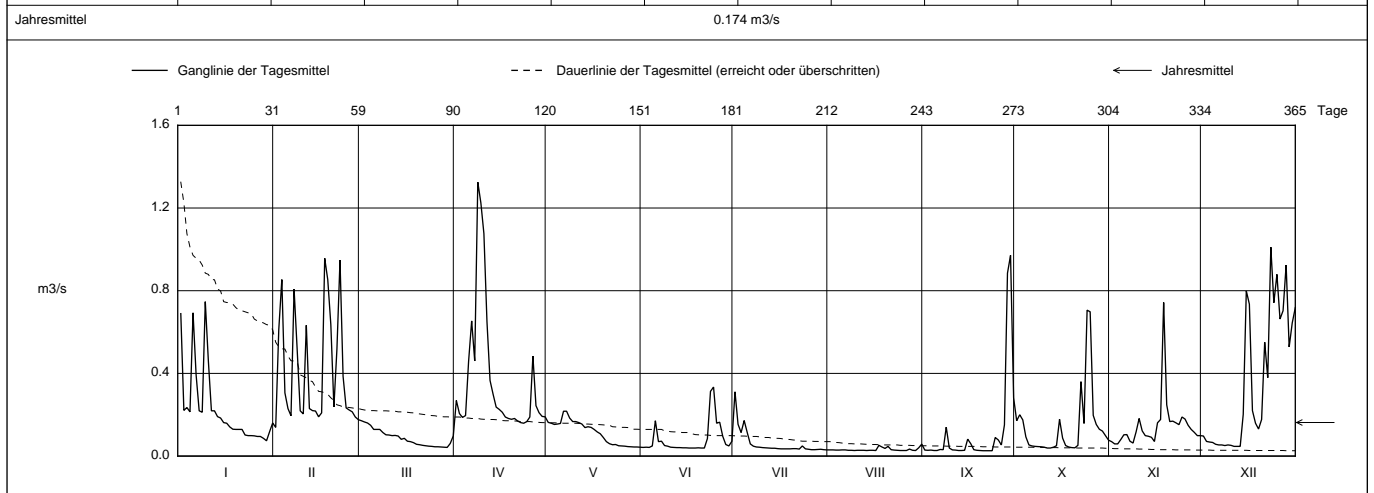
Stations Höhe 416.33 müM

Fläche 11.1 km2

Mittlere Höhe 656.5 müM

Vergletscherung - %

2022		Jan	Feb	Mar	Apr	Mai	Jun	Jul	Aug	Sep	Okt	Nov	Dez	
Tagesmittel	1	0.689	0.139 -	0.171 +	0.269	0.163	0.042	0.311 +	0.030	0.029	0.171	0.070	0.097	1
	2	0.221	0.611	0.165	0.206	0.159	0.043	0.154	0.030	0.028	0.200	0.059 -	0.071	2
	3	0.235	0.854	0.160	0.187	0.153	0.042	0.114	0.029	0.029	0.175	0.059 -	0.068	3
	4	0.214	0.306	0.149	0.196	0.155	0.049	0.172	0.029	0.027	0.093	0.080	0.066	4
	5	0.461	0.230	0.129	0.458	0.158	0.171	0.114	0.030	0.027	0.054	0.103	0.057	5
	6	0.393	0.195	0.129	0.654	0.217 +	0.070	0.059	0.030	0.032	0.049	0.104	0.054	6
	7	0.219	0.808	0.129	0.460	0.217 +	0.072	0.048	0.028	0.031	0.047	0.072	0.054	7
	8	0.212	0.518	0.114	1.325 +	0.184	0.051	0.044	0.028	0.140	0.046	0.063	0.051	8
	9	0.747 +	0.219	0.103	1.225	0.167	0.048	0.043	0.027 -	0.039	0.045	0.117	0.054	9
	10	0.461	0.204	0.102	1.076	0.167	0.043	0.041	0.028	0.030	0.043	0.182	0.052	10
m3/s	11	0.219	0.633	0.099	0.650	0.162	0.042	0.040	0.028	0.029	0.039 -	0.122	0.047 -	11
	12	0.219	0.230	0.100	0.366	0.155	0.041	0.039	0.028	0.027	0.039 -	0.099	0.047 -	12
	13	0.191	0.220	0.097	0.299	0.138	0.041	0.038	0.027 -	0.027	0.043	0.096	0.047 -	13
	14	0.184	0.218	0.081	0.237	0.142	0.040	0.038	0.028	0.028	0.050	0.091	0.202	14
	15	0.162	0.190	0.086	0.226	0.139	0.040	0.036	0.028	0.028	0.178	0.071	0.799	15
	16	0.159	0.209	0.072	0.212	0.129	0.039 -	0.035	0.027 -	0.060	0.087	0.161	0.735	16
	17	0.141	0.957 +	0.070	0.189	0.117	0.039 -	0.035	0.052	0.031	0.051	0.177	0.220	17
	18	0.130	0.853	0.065	0.182	0.108	0.039 -	0.035	0.044	0.028	0.044	0.743 +	0.159	18
	19	0.129	0.636	0.057	0.178	0.090	0.040	0.035	0.037	0.027	0.041	0.248	0.131	19
	20	0.129	0.238	0.055	0.182	0.070	0.039 -	0.036	0.047	0.026 -	0.040	0.167	0.177	20
+ Maximum	21	0.129	0.519	0.052	0.170	0.060	0.039 -	0.036	0.031	0.026 -	0.052	0.169	0.551	21
	22	0.102	0.948	0.050	0.162	0.055	0.085	0.034	0.029	0.026 -	0.360	0.161	0.379	22
	23	0.099	0.386	0.048	0.159 -	0.056	0.313	0.049	0.028	0.026 -	0.158	0.152	1.011 +	23
	24	0.099	0.233	0.047	0.167	0.050	0.334 +	0.035	0.027 -	0.090	0.706 +	0.189	0.742	24
	25	0.098	0.223	0.045	0.189	0.049	0.159	0.033	0.027 -	0.078	0.698	0.179	0.879	25
- Minimum	26	0.095	0.214	0.045	0.484	0.048	0.164	0.031	0.027 -	0.054	0.197	0.149	0.663	26
	27	0.095	0.189	0.044	0.244	0.046	0.096	0.031	0.034	0.151	0.153	0.129	0.703	27
	28	0.086	0.176	0.043	0.210	0.045	0.056	0.032	0.028	0.885	0.130	0.115	0.924	28
	29	0.074 -		0.042 -	0.192	0.044	0.049	0.033	0.027 -	0.971 +	0.121	0.099	0.528	29
	30	0.118		0.061	0.190	0.044	0.072	0.031	0.040	0.282	0.099	0.099	0.644	30
	31	0.160		0.098		0.043 -		0.030 -	0.058 +		0.077		0.718	31
Monatsmittel		0.223	0.406 +	0.087	0.365	0.114	0.080	0.059	0.032 -	0.112	0.138	0.144	0.353	m3/s
Maximum (Spitze) Datum		1.039 div	2.140 + 17.	0.219 - 31.	1.727 8.	0.250 4. / 6.	1.590 23.	0.507 1.	0.250 17.	1.177 28. / 29.	1.590 24.	0.901 17. / 18.	1.452 23.	m3/s
Jahresmittel	0.174 m3/s													



Periode	2000 - 2022 (ohne: 2011)											(22 Jahre)	
Monatsmittel	0.282	0.277	0.321 +	0.259	0.203	0.145	0.111	0.093	0.083 -	0.118	0.171	0.261	m3/s
Maximum (Spitze) Jahr	3.393 2004	2.966 2013	5.388 2001	4.245 2006	4.159 2015	6.086 + 2001	3.654 2021	5.623 2007	5.012 2006	2.471 - 2002	3.544 2002	3.434 2010	m3/s
Minimum (Tagesmittel) Jahr	0.019 - 2017	0.041 + 2008	0.037 2021	0.034 2021	0.040 2014	0.031 2014	0.024 2003	0.023 2003	0.023 2016	0.019 - 2016	0.020 2016	0.021 2016	m3/s
Periode	Grösstes Jahresmittel 0.403 (2002)			Periodenmittel 0.193				Kleinstes Jahresmittel 0.109 (2014)				m3/s	

Dauer der Abflüsse (erreicht oder überschritten)													
Tage	1	3	6	9	18	36	55	73	91	114	137	160	
2022	1.325	1.076	0.957	0.885	0.735	0.484	0.237	0.214	0.189	0.167	0.153	0.121	m3/s
2000 - 2022	2.005	1.574	1.199	1.016	0.741	0.483	0.339	0.268	0.220	0.177	0.145	0.114	m3/s
Tage	182	205	228	251	274	292	310	329	347	356	362	365	
2022	0.098	0.072	0.056	0.048	0.043	0.040	0.035	0.030	0.028	0.027	0.026	0.026	m3/s
2000 - 2022	0.090	0.067	0.057	0.052	0.047	0.043	0.041	0.037	0.032	0.029	0.027	0.027	m3/s

Abfluss

Dorfbach - Trimbach

SO 634/245/005

Koordinaten 2 634 440 / 1 245 930

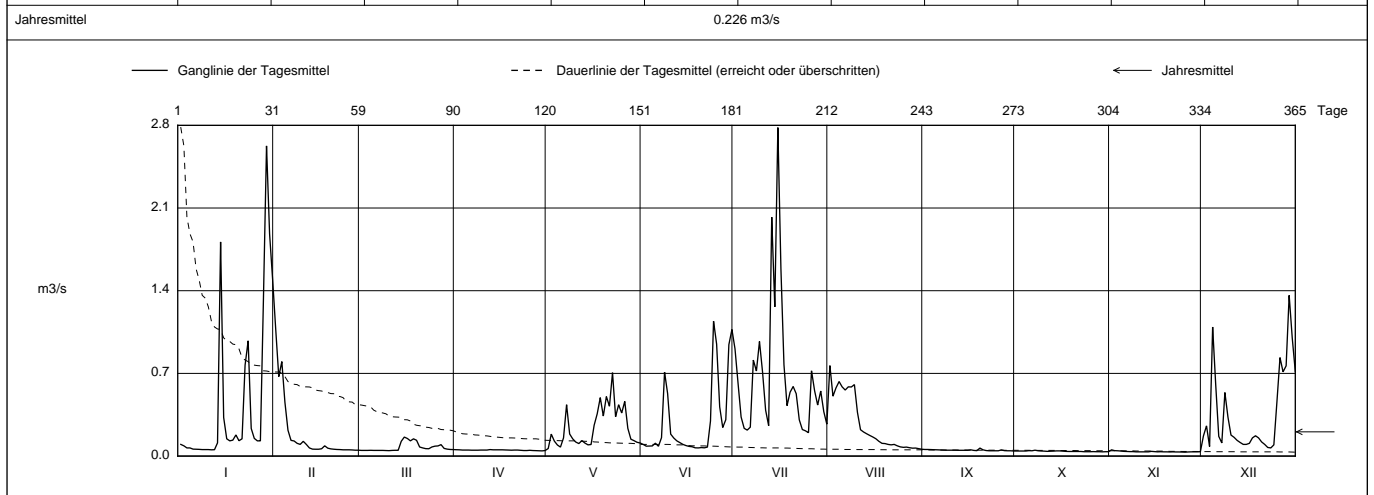
Stations Höhe 416.33 müM

Fläche 11.1 km2

Mittlere Höhe 656.5 müM

Vergletscherung - %

2021	Jan	Feb	März	April	Mai	Juni	Juli	Aug	Sept	Okt	Nov	Dez	
Tagesmittel	0.099	1.076 +	0.048	0.054	0.064 -	0.099	0.908	0.766 +	0.056	0.043	0.053 +	0.171	1
	0.087	0.673	0.048	0.053	0.186	0.084	0.618	0.507	0.056	0.043	0.046	0.256	2
	0.069	0.800	0.048	0.051	0.127	0.085	0.331	0.578	0.055	0.043	0.045	0.081	3
	0.069	0.457	0.049	0.051	0.094	0.086	0.235	0.631	0.054	0.043	0.043	1.093	4
	0.059	0.219	0.048	0.051	0.076	0.109	0.220	0.586	0.053	0.046	0.040	0.608	5
	0.058	0.133	0.048	0.050	0.154	0.083	0.245	0.559	0.052	0.045	0.039	0.167	6
	0.057	0.128	0.048	0.050	0.435	0.156	0.813	0.586	0.051	0.050 +	0.038	0.111	7
	0.055	0.108	0.048	0.050	0.187	0.711	0.720	0.585	0.050	0.045	0.038	0.538	8
	0.055	0.099	0.047	0.051	0.146	0.529	0.970	0.605	0.050	0.043	0.036	0.330	9
	0.055	0.125	0.046 -	0.051	0.119	0.186	0.712	0.370	0.050	0.042	0.036	0.178	10
	0.053 -	0.099	0.048	0.051	0.106	0.153	0.389	0.223	0.050	0.040	0.036	0.159	11
	0.054	0.069	0.049	0.055 +	0.131	0.129	0.257	0.204	0.049	0.041	0.036	0.133	12
	0.112	0.059	0.049	0.053	0.110	0.114	2.023	0.189	0.049	0.042	0.036	0.115	13
	1.813	0.058	0.125	0.053	0.095	0.099	1.263	0.175	0.049	0.044	0.040	0.099	14
	0.327	0.058	0.161 +	0.053	0.098	0.089	2.781 +	0.162	0.049	0.044	0.038	0.099	15
m3/s	0.146	0.062	0.149	0.053	0.261	0.082	1.585	0.147	0.053	0.042	0.036	0.108	16
	0.129	0.087	0.129	0.052	0.358	0.079	0.773	0.125	0.048	0.040	0.037	0.154	17
	0.135	0.067	0.146	0.051	0.495	0.070	0.427	0.108	0.046	0.039	0.036	0.172	18
	0.179	0.061	0.134	0.050	0.339	0.069 -	0.541	0.106	0.068 +	0.039	0.036	0.154	19
	0.130	0.058	0.077	0.051	0.504	0.072	0.589	0.099	0.053	0.039	0.035	0.120	20
	0.146	0.056	0.069	0.051	0.422	0.070	0.528	0.095	0.047	0.039	0.036	0.099	21
	0.770	0.055	0.063	0.049	0.706 +	0.076	0.307	0.099	0.045	0.039	0.035	0.073	22
+ Maximum	0.976	0.053	0.062	0.047	0.333	0.297	0.225	0.087	0.045	0.037	0.035	0.069 -	23
	0.234	0.053	0.077	0.047	0.435	1.142 +	0.214	0.078	0.045	0.037	0.034	0.095	24
	0.150	0.053	0.084	0.049	0.365	0.948	0.198 -	0.074	0.045	0.037	0.033 -	0.459	25
- Minimum	0.129	0.052	0.086	0.047	0.463	0.417	0.722	0.076	0.052	0.038	0.035	0.834	26
	0.129	0.050 -	0.097	0.046	0.235	0.242	0.554	0.071	0.046	0.037	0.036	0.713	27
	1.337	0.050 -	0.065	0.045	0.143	0.308	0.432	0.067	0.045	0.037	0.036	0.764	28
	2.626 +		0.059	0.044 -	0.131	0.943	0.551	0.068	0.045	0.036 -	0.036	1.361 +	29
	1.881		0.056	0.047	0.117	1.072	0.376	0.063	0.043 -	0.037	0.037	1.001	30
	1.490		0.055		0.111		0.270	0.058 -		0.037		0.715	31
Monatsmittel	0.439	0.176	0.075	0.050	0.243	0.287	0.670 +	0.263	0.050	0.041	0.038 -	0.356	m3/s
Maximum (Spitze) Datum	3.104 29.	1.590 3.	0.250 15.	0.099 25.	1.590 21. / 22.	2.691 24.	3.654 + 13.	1.177 1. / 7.	0.099 19. / 26.	0.069 - 14.	0.069 - 1.	2.278 29.	m3/s
Jahresmittel	0.226 m3/s												



Periode	2000 - 2021 (ohne: 2011)											(21 Jahre)	
Monatsmittel	0.284	0.271	0.332 +	0.254	0.207	0.148	0.114	0.096	0.082 -	0.118	0.173	0.256	m3/s
Maximum (Spitze) Jahr	3.393 2004	2.966 2013	5.388 2001	4.245 2006	4.159 2015	6.086 + 2001	3.654 2021	5.623 2007	5.012 2006	2.471 - 2002	3.544 2002	3.434 2010	m3/s
Minimum (Tagesmittel) Jahr	0.019 - 2017	0.041 + 2008	0.041 + 2014	0.034 2014	0.040 2014	0.031 2014	0.024 2003	0.023 2003	0.023 2016	0.019 - 2016	0.020 2016	0.021 2016	m3/s
Periode	Grösstes Jahresmittel 0.403 (2002)			Periodenmittel 0.194				Kleinstes Jahresmittel 0.109 (2014)				m3/s	

Dauer der Abflüsse (erreicht oder überschritten)													
Tage	1	3	6	9	18	36	55	73	91	114	137	160	
2021	2.781	2.023	1.585	1.337	0.948	0.631	0.463	0.327	0.204	0.146	0.119	0.099	m3/s
2000 - 2021	2.023	1.585	1.212	1.041	0.743	0.483	0.342	0.271	0.224	0.178	0.145	0.113	m3/s
Tage	182	205	228	251	274	292	310	329	347	356	362	365	
2021	0.077	0.063	0.055	0.051	0.049	0.047	0.044	0.039	0.036	0.036	0.035	0.033	m3/s
2000 - 2021	0.090	0.067	0.057	0.052	0.048	0.044	0.041	0.038	0.033	0.030	0.028	0.027	m3/s

Abfluss

Dorfbach - Trimbach

SO 634/245/005

Koordinaten 2 634 440 / 1 245 930

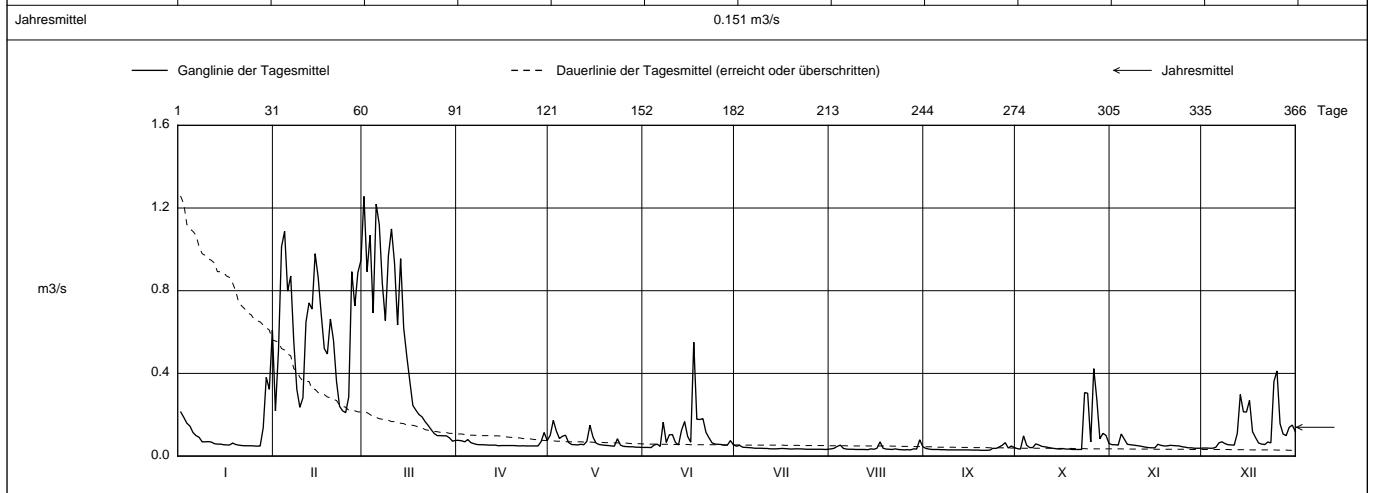
Stations Höhe 416.33 müM

Fläche 11.1 km2

Mittlere Höhe 656.5 müM

Vergletscherung - %

2020		Jan	Feb	März	April	Mai	Juni	Juli	Aug	Sept	Okt	Nov	Dez	
Tagesmittel	1	0.213	0.219	1.256 +	0.076	0.101	0.042	0.048	0.035	0.037	0.036	0.055	0.039	1
	2	0.187	0.513	0.892	0.074	0.173 +	0.042	0.052 +	0.038	0.034	0.034	0.055	0.039	2
	3	0.159	1.013	1.068	0.069	0.121	0.041 -	0.043	0.047	0.032	0.098	0.053	0.038 -	3
	4	0.145	1.087 +	0.692	0.080	0.085	0.053	0.042	0.053	0.032	0.053	0.107 +	0.038 -	4
	5	0.114	0.798	1.219	0.065	0.096	0.058	0.041	0.037	0.032	0.041	0.082	0.043	5
	6	0.099	0.871	1.120	0.060	0.101	0.047	0.040	0.034	0.031	0.041	0.057	0.064	6
	7	0.091	0.557	0.836	0.056	0.066	0.164	0.038	0.033	0.031	0.059	0.055	0.069	7
	8	0.069	0.323	0.655	0.055	0.056	0.066	0.038	0.033	0.030	0.054	0.053	0.060	8
	9	0.069	0.236	0.971	0.055	0.055	0.103	0.038	0.032	0.030	0.047	0.051	0.055	9
	10	0.070	0.282	1.099	0.054	0.054	0.104	0.037	0.032	0.030	0.045	0.049	0.054	10
	11	0.068	0.649	0.934	0.053	0.057	0.066	0.037	0.032	0.030	0.042	0.046	0.053	11
	12	0.060	0.741	0.634	0.053	0.055	0.054	0.035	0.032	0.030	0.039	0.043	0.110	12
	13	0.058	0.711	0.955	0.053	0.072	0.125	0.035	0.031	0.030	0.037	0.041	0.298	13
	14	0.058	0.979	0.620	0.050	0.149	0.167	0.035	0.035	0.030	0.035	0.040	0.214	14
	15	0.055	0.864	0.485	0.051	0.092	0.095	0.036	0.033	0.030	0.034	0.040	0.213	15
m3/s	16	0.054	0.684	0.363	0.051	0.063	0.067	0.037	0.038	0.029	0.036	0.057	0.269	16
	17	0.054	0.520	0.245	0.051	0.056	0.551 +	0.036	0.069	0.029	0.034	0.052	0.118	17
	18	0.063	0.494	0.222	0.051	0.054	0.178	0.035	0.038	0.029	0.034	0.049	0.089	18
	19	0.056	0.663	0.201	0.051	0.052	0.177	0.034	0.034	0.028 -	0.032 -	0.049	0.063	19
	20	0.053	0.561	0.190	0.050	0.051	0.181	0.035	0.033	0.028 -	0.032 -	0.052	0.058	20
+ Maximum	21	0.051	0.361	0.167	0.049 -	0.049	0.115	0.035	0.032	0.028 -	0.032 -	0.051	0.056	21
	22	0.050	0.241	0.149	0.050	0.048	0.088	0.035	0.035	0.029	0.032 -	0.050	0.068	22
	23	0.050	0.219	0.128	0.049 -	0.084	0.064	0.034	0.032	0.038	0.307	0.049	0.064	23
	24	0.050	0.210 -	0.109	0.049 -	0.053	0.058	0.033	0.031	0.037	0.304	0.045	0.361	24
	25	0.049	0.286	0.099	0.049 -	0.047	0.057	0.033	0.030 -	0.044	0.068	0.043	0.412 +	25
- Minimum	26	0.048 -	0.892	0.099	0.049 -	0.046	0.056	0.033	0.031	0.052	0.423 +	0.040	0.157	26
	27	0.049	0.726	0.098	0.049 -	0.045	0.053	0.033	0.030 -	0.065 +	0.274	0.040	0.107	27
	28	0.137	0.888	0.098	0.070	0.045	0.053	0.033	0.035	0.039	0.084	0.038 -	0.099	28
	29	0.381	0.947	0.088	0.114 +	0.043	0.075	0.033	0.034	0.049	0.110	0.038 -	0.139	29
	30	0.323		0.072 -	0.075	0.043	0.054	0.032 -	0.079 +	0.041	0.100	0.038 -	0.150	30
	31	0.610 +		0.076		0.042 -		0.033	0.046		0.061		0.119	31
Monatsmittel		0.116	0.605 +	0.511	0.059	0.069	0.102	0.037	0.038	0.034 -	0.086	0.051	0.120	m3/s
Maximum (Spitze) Datum		0.901 30. / 31.	1.727 div	2.003 + 5.	0.189 29.	0.216 1.	1.177 17.	0.069 - 2.	0.189 div	0.099 div	0.901 23.	0.159 4.	0.635 24. / 25.	m3/s
Jahresmittel	0.151 m3/s													



Periode	2000 - 2020 (ohne: 2011)												(20 Jahre)	
Monatsmittel	0.277	0.276	0.345 +	0.264	0.205	0.141	0.086	0.087	0.083 -	0.122	0.179	0.251	m3/s	
Maximum (Spitze) Jahr	3.393 2004	2.966 2013	5.388 2001	4.245 2006	4.159 2015	6.086 + 2001	2.512 2001	5.623 2007	5.012 2006	2.471 - 2002	3.544 2002	3.434 2010	m3/s	
Minimum (Tagesmittel) Jahr	0.019 - 2017	0.041 + 2008	0.041 + 2014	0.034 2014	0.040 2014	0.031 2014	0.024 2003	0.023 2003	0.023 2003	0.023 2016	0.019 - 2016	0.020 2016	0.021 2016	m3/s
Periode	Grösstes Jahresmittel 0.403 (2002)			Periodenmittel 0.193				Kleinstes Jahresmittel 0.109 (2014)					m3/s	

Dauer der Abflüsse (erreicht oder überschritten)													
Tage	1	3	6	9	18	36	55	73	91	114	137	160	
2020	1.256	1.120	1.068	0.971	0.836	0.494	0.236	0.159	0.109	0.084	0.066	0.057	m3/s
2000 - 2020	2.004	1.574	1.199	1.024	0.734	0.473	0.339	0.270	0.224	0.179	0.146	0.114	m3/s
Tage	182	205	228	251	274	292	310	329	347	356	362	365	
2020	0.054	0.051	0.049	0.043	0.039	0.037	0.034	0.033	0.031	0.030	0.029	0.028	m3/s
2000 - 2020	0.090	0.067	0.057	0.052	0.048	0.044	0.041	0.037	0.033	0.030	0.028	0.027	m3/s

Abfluss

Dorfbach - Trimbach

SO 634/245/005

Koordinaten 2 634 440 / 1 245 930

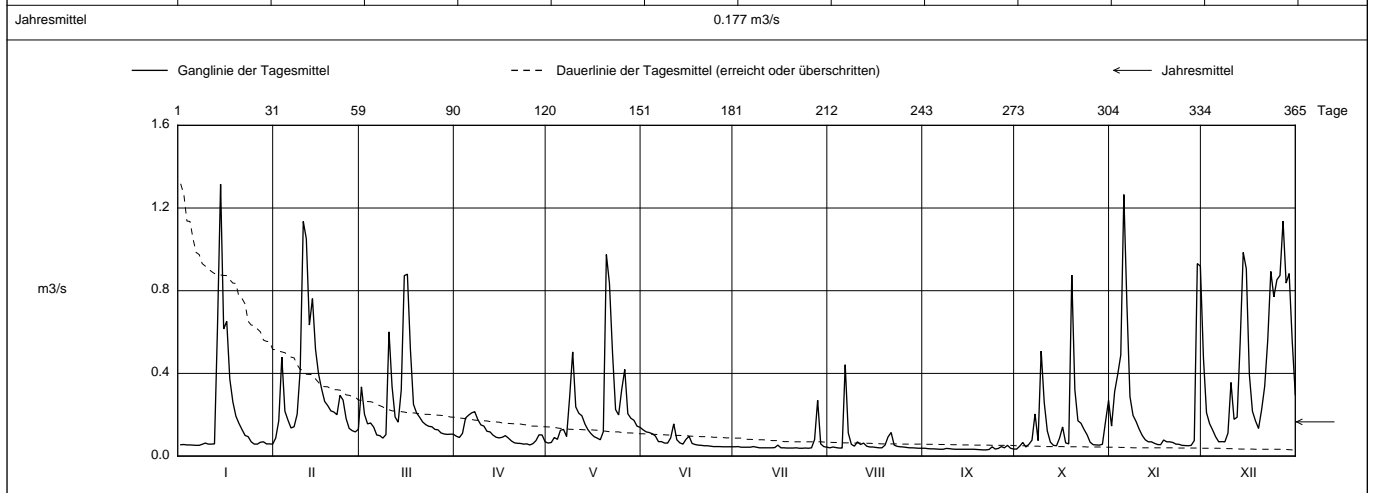
Stations Höhe 416.33 müM

Fläche 11.1 km²

Mittlere Höhe 656.5 müM

Vergletscherung - %

2019	Jan	Feb	März	April	Mai	Juni	Juli	Aug	Sept	Okt	Nov	Dez	
1	0.055	0.087 -	0.335	0.096	0.063 -	0.127	0.045	0.040	0.038	0.034 -	0.145	0.475	1
2	0.056	0.171	0.202	0.090	0.066	0.117	0.046	0.044	0.036	0.048	0.312	0.210	2
3	0.054	0.479	0.156	0.110	0.090	0.114	0.043	0.041	0.035	0.066	0.395	0.157	3
4	0.054	0.217	0.160	0.184	0.081	0.108	0.043	0.039	0.035	0.044	0.489	0.126	4
5	0.053	0.174	0.140	0.198	0.125	0.097	0.043	0.039	0.034	0.057	1.265 +	0.093	5
Tagesmittel													
6	0.052 -	0.136	0.102	0.209	0.129	0.070	0.043	0.442 +	0.033	0.077	0.736	0.069 -	6
7	0.052 -	0.142	0.099	0.215 +	0.095	0.070	0.046	0.112	0.033	0.204	0.288	0.070	7
8	0.057	0.202	0.087 -	0.177	0.286	0.063	0.043	0.057	0.037	0.075	0.197	0.069 -	8
9	0.063	0.417	0.104	0.151	0.504	0.063	0.040	0.048	0.036	0.508	0.167	0.111	9
10	0.058	1.135 +	0.601	0.145	0.238	0.088	0.040	0.069	0.034	0.259	0.131	0.356	10
11	0.058	1.051	0.336	0.120	0.207	0.156 +	0.040	0.056	0.033	0.122	0.100	0.178	11
12	0.059	0.634	0.189	0.117	0.195	0.079	0.040	0.063	0.033	0.068	0.079	0.188	12
13	0.631	0.762	0.164	0.101	0.155	0.064	0.040	0.048	0.033	0.052	0.069	0.554	13
14	1.315 +	0.516	0.319	0.091	0.127	0.058	0.041	0.044	0.033	0.050	0.069	0.985	14
15	0.058	0.396	0.873	0.088	0.108	0.081	0.053	0.044	0.033	0.087	0.062	0.906	15
m3/s													
16	0.652	0.325	0.880 +	0.091	0.094	0.096	0.040	0.042	0.033	0.141	0.056	0.394	16
17	0.373	0.264	0.515	0.099	0.087	0.061	0.040	0.040	0.033	0.064	0.055	0.217	17
18	0.263	0.244	0.250	0.087	0.079	0.056	0.039	0.040	0.032	0.059	0.078	0.170	18
19	0.193	0.219	0.209	0.073	0.118	0.053	0.039	0.053	0.031	0.876 +	0.069	0.134	19
20	0.158	0.213	0.188	0.064	0.975 +	0.052	0.039	0.093	0.030 -	0.321	0.069	0.224	20
21	0.128	0.200	0.165	0.062	0.835	0.050	0.040	0.114	0.030 -	0.171	0.066	0.337	21
22	0.100	0.294	0.152	0.061	0.500	0.050	0.038 -	0.053	0.032	0.159	0.058	0.561	22
23	0.094	0.271	0.144	0.058	0.225	0.048	0.038 -	0.047	0.045	0.129	0.057	0.893	23
+ Maximum													
24	0.069	0.181	0.142	0.059	0.199	0.046	0.039	0.045	0.034	0.103	0.052	0.770	24
25	0.058	0.134	0.129	0.054 -	0.321	0.046	0.038 -	0.044	0.037	0.067	0.051	0.853	25
- Minimum													
26	0.058	0.123	0.127	0.060	0.419	0.046	0.040	0.042	0.046	0.055	0.050 -	0.874	26
27	0.067	0.117	0.112	0.075	0.205	0.045 -	0.080	0.040	0.040	0.054	0.052	1.137 +	27
28	0.069	0.130	0.107	0.103	0.183	0.045 -	0.270 +	0.040	0.052 +	0.053	0.075	0.837	28
29	0.059		0.105	0.102	0.173	0.045 -	0.059	0.039	0.038	0.057	0.931	0.883	29
30	0.059		0.106	0.069	0.145	0.045 -	0.046	0.038 -	0.034	0.165	0.919	0.555	30
31	0.058		0.106		0.139		0.043	0.038 -		0.269		0.296	31
Monatsmittel	0.184	0.330	0.236	0.107	0.231	0.071	0.051	0.064	0.035 -	0.145	0.238	0.441 +	m3/s
Maximum (Spitze)	2.181	2.691 +	1.177	0.246	2.567	0.219	1.039	1.039	0.099 -	1.177	2.140	1.865	m3/s
Datum	14.	10.	16.	4. / 5.	20.	11.	28.	6.	27. / 28.	9. / 19.	5.	27.	
Jahresmittel	0.177 m3/s												



Periode	2000 - 2019 (ohne: 2011)											(19 Jahre)	
Monatsmittel	0.285	0.258	0.336 +	0.275	0.212	0.144	0.089	0.090	0.086 -	0.123	0.186	0.258	m3/s
Maximum (Spitze) Jahr	3.393 2004	2.966 2013	5.388 2001	4.245 2006	4.159 2015	6.086 + 2001	2.512 2001	5.623 2007	5.012 2006	2.471 - 2002	3.544 2002	3.434 2010	m3/s
Minimum (Tagesmittel) Jahr	0.019 - 2017	0.041 + 2008	0.041 + 2014	0.034 2014	0.040 2014	0.031 2014	0.024 2003	0.023 2003	0.023 2016	0.019 - 2016	0.020 2016	0.021 2016	m3/s
Periode	Grösstes Jahresmittel 0.403 (2002)			Periodenmittel 0.195				Kleinstes Jahresmittel 0.109 (2014)				m3/s	

Dauer der Abflüsse (erreicht oder überschritten)													
Tage	1	3	6	9	18	36	55	73	91	114	137	160	
2019	1.315	1.137	0.985	0.919	0.837	0.489	0.296	0.215	0.188	0.151	0.125	0.102	m3/s
2000 - 2019	2.005	1.585	1.210	1.024	0.721	0.465	0.338	0.271	0.226	0.181	0.148	0.117	m3/s
Tage	182	205	228	251	274	292	310	329	347	356	362	365	
2019	0.087	0.069	0.061	0.056	0.050	0.045	0.041	0.039	0.034	0.033	0.032	0.030	m3/s
2000 - 2019	0.091	0.067	0.057	0.052	0.047	0.043	0.040	0.036	0.030	0.026	0.023	0.020	m3/s

Abfluss

Dorfbach - Trimbach

SO 634/245/005

Koordinaten 2 634 440 / 1 245 930

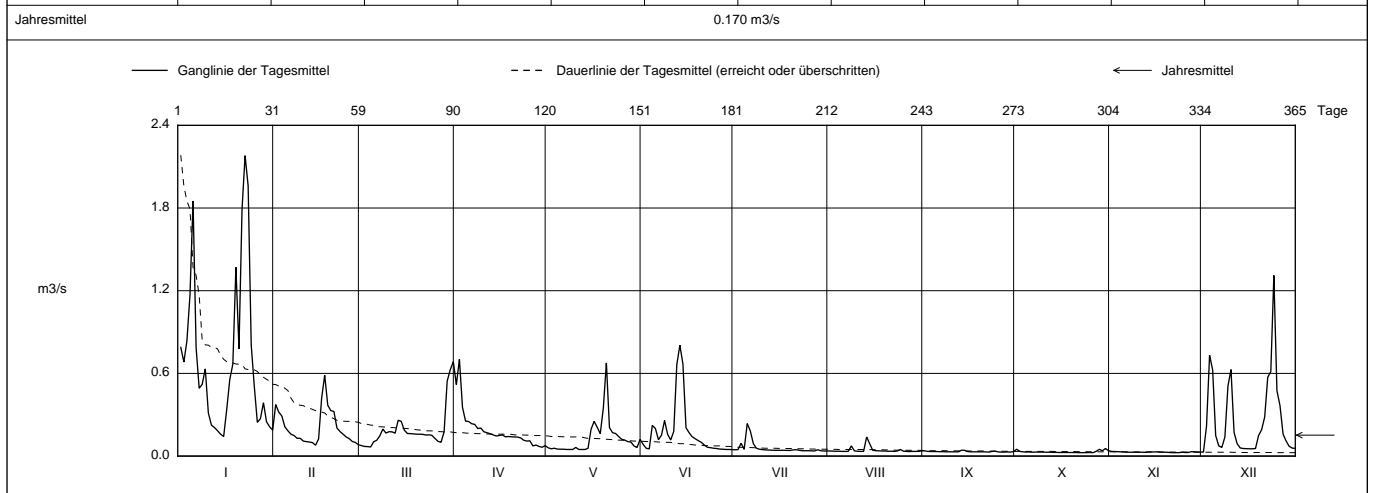
Stations Höhe 416.33 müM

Fläche 11.1 km2

Mittlere Höhe 656.5 müM

Vergletscherung - %

2018		Jan	Feb	März	April	Mai	Juni	Juli	Aug	Sept	Okt	Nov	Dez	
Tagesmittel	1	0.789	0.374	0.076	0.519	0.060	0.085	0.046	0.037	0.038	0.050	0.034 +	0.029 -	1
	2	0.682	0.319	0.070	0.702 +	0.053	0.057	0.047	0.036	0.034	0.034	0.033	0.216	2
	3	0.836	0.291	0.069	0.354	0.057	0.052	0.093	0.035	0.033	0.031	0.032	0.732	3
	4	1.167	0.212	0.066 -	0.254	0.051	0.223	0.049	0.035	0.033	0.029	0.031	0.626	4
	5	1.851	0.183	0.104	0.251	0.050	0.201	0.236 +	0.034	0.033	0.030	0.030	0.149	5
	6	0.787	0.159	0.115	0.235	0.050	0.119	0.183	0.034	0.032	0.028	0.028	0.074	6
	7	0.492	0.149	0.147	0.230	0.048 -	0.152	0.090	0.034	0.032	0.029	0.028	0.063	7
	8	0.521	0.129	0.196	0.200	0.048 -	0.258	0.057	0.074	0.031	0.028	0.028	0.138	8
	9	0.633	0.129	0.167	0.203	0.048 -	0.158	0.050	0.038	0.031	0.029	0.028	0.508	9
	10	0.313	0.109	0.177	0.176	0.063	0.117	0.047	0.035	0.031	0.028	0.028	0.628	10
m3/s	11	0.225	0.105	0.176	0.170	0.048 -	0.179	0.045	0.034	0.031	0.028	0.028	0.172	11
	12	0.207	0.102	0.166	0.162	0.048 -	0.665	0.044	0.034	0.031	0.028	0.027	0.090	12
	13	0.184	0.098	0.260	0.154	0.048 -	0.805 +	0.043	0.139 +	0.043 +	0.027	0.029	0.059	13
	14	0.159	0.079 -	0.252	0.146	0.056	0.668	0.042	0.089	0.042	0.027	0.030	0.055	14
	15	0.313 -	0.124	0.188	0.149	0.195	0.206	0.142	0.042	0.033	0.026	0.030	0.054	15
	16	0.339	0.420	0.164	0.154	0.252	0.170	0.042	0.039	0.031	0.026	0.031	0.053	16
	17	0.557	0.587 +	0.163	0.140	0.209	0.141	0.042	0.038	0.031	0.026	0.029	0.053	17
	18	0.667	0.369	0.161	0.142	0.163	0.126	0.041	0.037	0.031	0.026	0.028	0.055	18
	19	1.370	0.330	0.159	0.140	0.348	0.112	0.041	0.037	0.031	0.026	0.028	0.149	19
	20	0.778	0.324	0.159	0.139	0.676 +	0.100	0.045	0.035	0.031	0.026	0.026	0.191	20
+ Maximum	21	1.793	0.204	0.158	0.138	0.207	0.080	0.046	0.035	0.030	0.025 -	0.025 -	0.283	21
	22	2.180 +	0.178	0.153	0.132	0.170	0.064	0.042	0.034	0.029 -	0.025 -	0.025 -	0.572	22
	23	1.960	0.159	0.154	0.115	0.164	0.061	0.039	0.037	0.034	0.025 -	0.025 -	0.614	23
	24	0.807	0.139	0.151	0.109	0.142	0.057	0.039	0.048	0.036	0.025 -	0.028	1.311 +	24
	25	0.507	0.127	0.128	0.111	0.122	0.055	0.039	0.036	0.030	0.026	0.026	0.475	25
- Minimum	26	0.245	0.106	0.107	0.074	0.116	0.051	0.038	0.034	0.029 -	0.025 -	0.026	0.366	26
	27	0.271	0.099	0.100	0.080	0.105	0.050	0.037 -	0.033 -	0.029 -	0.035	0.032	0.160	27
	28	0.387	0.083	0.176	0.070	0.102	0.048	0.046	0.034	0.030	0.049	0.031	0.109	28
	29	0.249		0.544	0.064 -	0.074	0.048	0.039	0.034	0.029 -	0.039	0.030	0.071	29
	30	0.213		0.626	0.076	0.062	0.047 -	0.037 -	0.034	0.033	0.055 +	0.029	0.058	30
31	0.189		0.685 +		0.121		0.037 -	0.038		0.039		0.056	31	
Monatsmittel		0.694 +	0.203	0.194	0.186	0.128	0.172	0.057	0.042	0.032	0.031	0.029 -	0.264	m3/s
Maximum (Spitze) Datum		3.379 + 21.	1.039 17.	0.764 div	0.764 1. / 2.	1.507 19.	1.947 12.	1.025 5.	0.832 8. / 13.	0.174 13.	0.084 1.	0.040 - 1.	2.553 24.	m3/s
Jahresmittel	0.170 m3/s													



Periode	2000 - 2018 (ohne: 2011) (18 Jahre)													
Monatsmittel	0.309	0.274	0.371 +	0.313	0.234	0.161	0.106	0.105	0.100 -	0.132	0.203	0.278	m3/s	
Maximum (Spitze) Jahr	3.393 2004	2.966 2013	5.388 2001	4.373 2006	4.159 2015	6.086 + 2001	2.512 2001	5.623 2007	5.495 2006	2.471 - 2002	3.544 2002	3.434 2010	m3/s	
Minimum (Tagesmittel) Jahr	0.019 - 2017	0.043 + 2012	0.041 2014	0.034 2014	0.040 2014	0.031 2014	0.024 2003	0.023 2003	0.023 2003	0.023 2016	0.019 - 2016	0.020 2016	0.021 2016	m3/s
Periode	Grösstes Jahresmittel 0.403 (2002)			Periodenmittel 0.215			Kleinstes Jahresmittel 0.109 (2014)						m3/s	

Dauer der Abflüsse (erreicht oder überschritten)													
Tage	1	3	6	9	18	36	55	73	91	114	137	160	
2018	2.180	1.851	1.311	0.807	0.676	0.475	0.252	0.203	0.170	0.152	0.127	0.100	m3/s
2000 - 2018	2.026	1.602	1.245	1.043	0.739	0.492	0.370	0.307	0.265	0.218	0.181	0.148	m3/s
Tage	182	205	228	251	274	292	310	329	347	356	362	365	
2018	0.066	0.053	0.046	0.039	0.034	0.033	0.031	0.029	0.027	0.026	0.025	0.025	m3/s
2000 - 2018	0.118	0.091	0.068	0.058	0.053	0.048	0.043	0.037	0.030	0.026	0.023	0.020	m3/s

Abfluss

Dorfbach - Trimbach

SO 634/245/005

Koordinaten 2 634 440 / 1 245 930

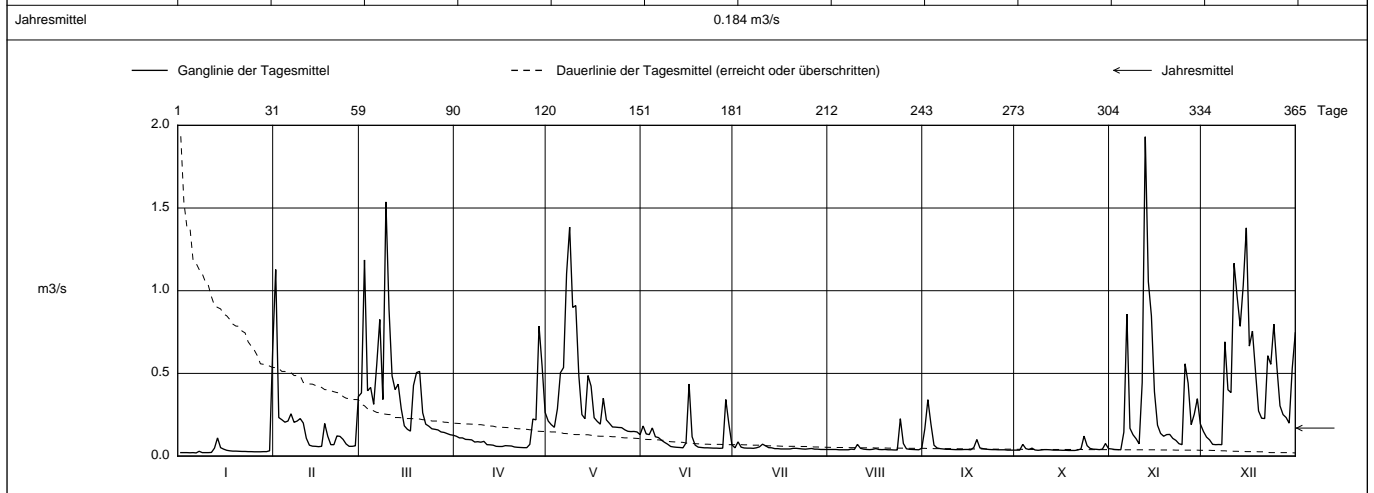
Stations Höhe 416.33 müM

Fläche 11.1 km²

Mittlere Höhe 656.5 müM

Vergletscherung - %

2017		Jan	Feb	März	April	Mai	Juni	Juli	Aug	Sept	Okt	Nov	Dez	
Tagesmittel	1	0.021	1.128 +	0.382	0.120	0.212	0.182	0.050	0.040	0.165	0.036	0.043	0.149	1
	2	0.021	0.233	1.186	0.110	0.190	0.134	0.086 +	0.040	0.341 +	0.036	0.040	0.115	2
	3	0.021	0.220	0.395	0.110	0.174	0.130	0.054	0.040	0.194	0.071	0.039	0.098	3
	4	0.020	0.205	0.415	0.101	0.286	0.170	0.049	0.038	0.066	0.045	0.038 -	0.071	4
	5	0.021	0.212	0.313	0.100	0.504	0.117	0.048	0.038	0.049	0.040	0.145	0.069 -	5
Tagesmittel	6	0.019 -	0.256	0.555	0.098	0.535	0.112	0.048	0.038	0.045	0.048	0.859	0.070	6
	7	0.029	0.204	0.826	0.085	1.103	0.096	0.047	0.038	0.043	0.037	0.168	0.069 -	7
	8	0.021	0.212	0.342	0.087	1.385 +	0.083	0.050	0.042	0.041	0.035	0.129	0.691	8
	9	0.021	0.227	1.537 +	0.084	0.899	0.072	0.056	0.040	0.041	0.037	0.105	0.401	9
	10	0.021	0.200	0.890	0.089	0.910	0.058	0.072	0.071	0.040	0.039	0.074	0.384	10
Tagesmittel	11	0.022	0.108	0.485	0.069	0.487	0.055	0.062	0.047	0.039	0.039	0.445	1.166	11
	12	0.048	0.066	0.402	0.068	0.251	0.053	0.051	0.042	0.039	0.038	1.931 +	0.964	12
	13	0.110	0.060	0.435	0.066	0.226	0.052	0.050	0.040	0.039	0.036	1.055	0.785	13
	14	0.051	0.059	0.286	0.059	0.487	0.050	0.045	0.039	0.040	0.036	0.848	1.032	14
	15	0.042	0.057 -	0.183	0.058	0.423	0.079	0.045	0.041	0.040	0.036	0.389	1.380 +	15
m ³ /s	16	0.035	0.059	0.162	0.058	0.232	0.436 +	0.043	0.045	0.038	0.035	0.187	0.665	16
	17	0.032	0.197	0.151	0.063	0.210	0.117	0.043	0.040	0.052	0.035	0.137	0.756	17
	18	0.030	0.120	0.427	0.062	0.193	0.066	0.043	0.039	0.100	0.034 -	0.120	0.512	18
	19	0.030	0.069	0.505	0.061	0.350	0.054	0.043	0.040	0.049	0.034 -	0.130	0.273	19
	20	0.029	0.069	0.512	0.055	0.219	0.052	0.047	0.038	0.045	0.034 -	0.131	0.229	20
Tagesmittel	21	0.028	0.122	0.262	0.053	0.198	0.050	0.047	0.038	0.042	0.037	0.107	0.227	21
	22	0.028	0.119	0.193	0.052	0.176	0.050	0.045	0.037 -	0.040	0.043	0.095	0.607	22
	23	0.027	0.101	0.181	0.051 -	0.175	0.049	0.043	0.037 -	0.039	0.121 +	0.075	0.555	23
	24	0.027	0.073	0.165	0.051 -	0.173	0.048	0.042	0.226 +	0.039	0.063	0.069	0.798	24
	25	0.026	0.059	0.162	0.071	0.172	0.048	0.049	0.076	0.038	0.046	0.558	0.536	25
- Minimum	26	0.026	0.059	0.158	0.224	0.159	0.047 -	0.046	0.044	0.038	0.042	0.441	0.304	26
	27	0.026	0.062	0.146	0.219	0.150	0.048	0.042	0.041	0.038	0.041	0.190	0.251	27
	28	0.027	0.360	0.143	0.786 +	0.148	0.342	0.042	0.040	0.036 -	0.039	0.253	0.233	28
	29	0.027	0.136	0.544	0.149	0.149	0.195	0.040 -	0.039	0.036 -	0.042	0.347	0.199	29
	30	0.032	0.129	0.264	0.146	0.146	0.068	0.040 -	0.038	0.036 -	0.076	0.194	0.530	30
31	0.641 +		0.126 -		0.130 -		0.040 -	0.047	0.047	0.045		0.745	31	
Monatsmittel		0.050	0.176	0.393	0.131	0.357	0.104	0.048	0.048	0.063	0.044 -	0.311	0.479 +	m ³ /s
Maximum (Spitze)		2.168	1.892	2.237	1.177	2.003	1.452	0.219 -	1.039	1.039	0.219 -	2.829 +	2.553	m ³ /s
Datum		31.	1.	9.	28.	8.	16.	9. / 10.	24.	2.	23.	12.	14.	
Jahresmittel		0.184 m ³ /s												



Periode	2000 - 2017 (ohne: 2011)												(17 Jahre)	
Monatsmittel	0.286	0.278	0.381 +	0.320	0.240	0.160	0.109	0.109	0.109	0.103 -	0.137	0.214	0.279	m ³ /s
Maximum (Spitze)	3.393	2.966	5.388	4.373	4.159	6.086 +	2.512	5.623	5.495	2.471 -	3.544	3.434	3.434	m ³ /s
Jahr	2004	2013	2001	2006	2015	2001	2001	2007	2006	2002	2002	2010	2010	
Minimum (Tagesmittel)	0.019 -	0.043 +	0.041	0.034	0.040	0.031	0.024	0.023	0.023	0.023	0.019 -	0.020	0.021	m ³ /s
Jahr	2017	2012	2014	2014	2014	2014	2003	2003	2016	2016	2016	2016	2016	
Periode	Grösstes Jahresmittel 0.403 (2002)			Periodenmittel 0.218				Kleinstes Jahresmittel 0.109 (2014)					m ³ /s	

Dauer der Abflüsse (erreicht oder überschritten)													
Tage	1	3	6	9	18	36	55	73	91	114	137	160	
2017	1.931	1.385	1.166	1.055	0.798	0.505	0.350	0.232	0.198	0.162	0.121	0.089	m ³ /s
2000 - 2017	2.026	1.600	1.245	1.055	0.745	0.492	0.372	0.313	0.270	0.224	0.184	0.152	m ³ /s
Tage	182	205	228	251	274	292	310	329	347	356	362	365	
2017	0.069	0.058	0.049	0.045	0.041	0.040	0.038	0.036	0.028	0.022	0.021	0.019	m ³ /s
2000 - 2017	0.121	0.092	0.070	0.059	0.053	0.049	0.044	0.038	0.031	0.027	0.023	0.020	m ³ /s

Abfluss

Dorfbach - Trimbach

SO 634/245/005

Koordinaten 2 634 440 / 1 245 930

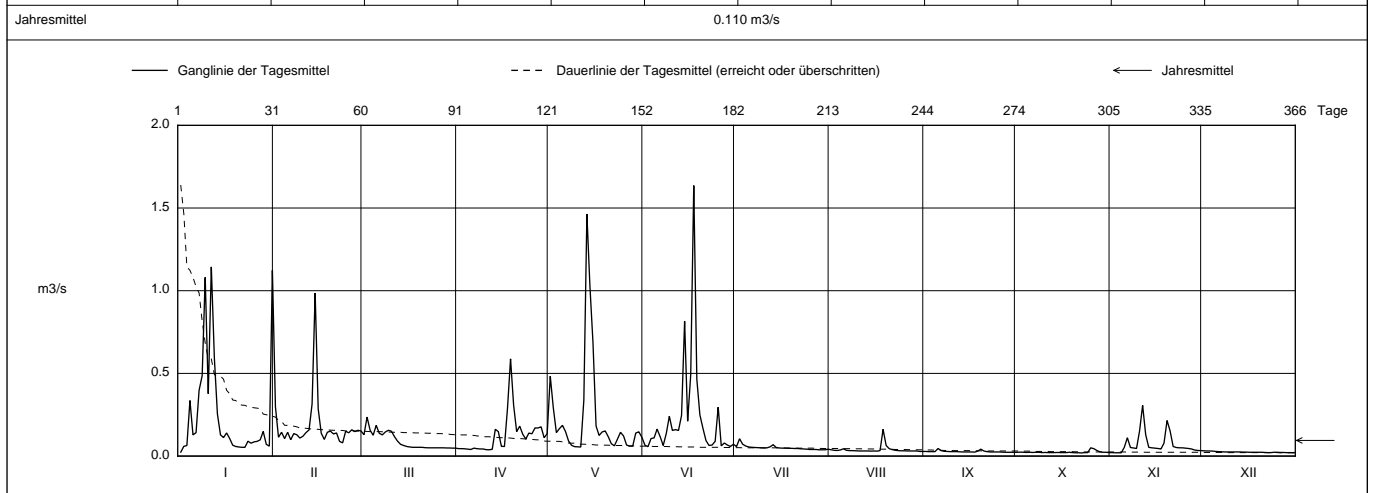
Stations Höhe 416.33 müM

Fläche 11.1 km2

Mittlere Höhe 656.5 müM

Vergletscherung - %

2016		Jan	Feb	März	April	Mai	Juni	Juli	Aug	Sept	Okt	Nov	Dez	
Tagesmittel	1	0.024 -	0.298	0.129	0.045	0.483	0.066	0.057	0.038	0.028	0.023	0.021	0.032 +	1
	2	0.059	0.114	0.236 +	0.045	0.292	0.057 -	0.105 +	0.035	0.027	0.024	0.020 -	0.031	2
	3	0.064	0.144	0.157	0.044	0.142	0.106	0.072	0.034	0.027	0.023	0.020 -	0.031	3
	4	0.336	0.106	0.126	0.042	0.166	0.110	0.061	0.037	0.027	0.022	0.020 -	0.030	4
	5	0.128	0.144	0.186	0.040	0.186	0.163	0.055	0.044	0.046 +	0.023	0.053	0.028	5
Tagesmittel	6	0.142	0.099	0.138	0.048	0.148	0.117	0.053	0.035	0.033	0.022	0.111	0.027	6
	7	0.398	0.136	0.128	0.045	0.091	0.064	0.052	0.033	0.029	0.023	0.052	0.026	7
	8	0.486	0.129	0.146	0.043	0.065	0.137	0.051	0.033	0.028	0.023	0.049	0.025	8
	9	1.081	0.109	0.156	0.043	0.057	0.241	0.050	0.032	0.027	0.021	0.046	0.025	9
	10	0.377	0.120	0.150	0.039	0.056	0.155	0.049	0.031	0.027	0.022	0.152	0.025	10
Tagesmittel	11	1.144 +	0.142	0.117	0.038 -	0.055 -	0.160	0.050	0.031	0.027	0.021	0.307 +	0.025	11
	12	0.591	0.158	0.090	0.041	0.339	0.155	0.056	0.031	0.026	0.021	0.130	0.025	12
	13	0.254	0.315	0.071	0.162	1.464 +	0.246	0.069	0.031	0.025	0.021	0.054	0.025	13
	14	0.128	0.986 +	0.064	0.148	1.024	0.816	0.052	0.030	0.025	0.022	0.050	0.024	14
	15	0.112	0.134	0.058	0.059	0.684	0.211	0.049	0.031	0.025	0.021	0.048	0.024	15
m3/s	16	0.140	0.138	0.055	0.058	0.182	0.492	0.048	0.030	0.025	0.021	0.046	0.023	16
	17	0.107	0.101	0.053	0.290	0.125	1.636 +	0.048	0.033	0.024	0.021	0.043	0.023	17
	18	0.066	0.144	0.053	0.588 +	0.146	0.465	0.047	0.162 +	0.030	0.023	0.078	0.023	18
	19	0.058	0.151	0.053	0.308	0.152	0.250	0.047	0.064	0.042	0.021	0.215	0.023	19
	20	0.055	0.134	0.053	0.148	0.117	0.168	0.046	0.045	0.031	0.020	0.152	0.023	20
+ Maximum	21	0.053	0.140	0.051	0.181	0.075	0.094	0.046	0.039	0.027	0.020	0.058	0.022	21
	22	0.053	0.089	0.050	0.132	0.062	0.064	0.044	0.035	0.025	0.019 -	0.052	0.021 -	22
	23	0.090	0.080 -	0.050	0.103	0.102	0.067	0.043	0.033	0.025	0.021	0.050	0.021 -	23
	24	0.078	0.150	0.050	0.139	0.144	0.089	0.042	0.032	0.025	0.021	0.050	0.023	24
	25	0.086	0.141	0.050	0.135	0.122	0.296	0.040	0.032	0.025	0.050 +	0.048	0.023	25
- Minimum	26	0.089	0.159	0.050	0.170	0.067	0.062	0.040	0.031	0.024	0.045	0.046	0.022	26
	27	0.098	0.148	0.050	0.170	0.060	0.079	0.040	0.031	0.023 -	0.034	0.043	0.022	27
	28	0.149	0.156	0.049	0.177	0.060	0.067	0.038 -	0.031	0.023 -	0.026	0.037	0.021 -	28
	29	0.071	0.152	0.049	0.111	0.139	0.058	0.038 -	0.031	0.023 -	0.023	0.034	0.021 -	29
	30	0.060	0.048 -	0.048 -	0.136	0.147	0.072	0.038 -	0.028 -	0.023 -	0.023 -	0.033	0.021 -	30
31	1.123		0.048 -		0.114		0.042	0.028 -	0.028 -	0.021		0.021 -	31	
Monatsmittel		0.248 +	0.178	0.089	0.124	0.228	0.225	0.051	0.038	0.027	0.024 -	0.071	0.024 -	m3/s
Maximum (Spitze) Datum		1.452 div	1.452 14.	0.507 2.	1.177 18.	2.553 13.	3.792 + 16.	0.378 2.	1.177 18.	0.053 5.	0.129 25.	0.764 11.	0.040 - 3.	m3/s
Jahresmittel	0.110 m3/s													



Periode	1997 - 2016 (ohne: 2011) (19 Jahre)												
Monatsmittel	0.296	0.311	0.370 +	0.337	0.253	0.177	0.135	0.115	0.113 -	0.154	0.220	0.292	m3/s
Maximum (Spitze) Jahr	3.393 2004	4.920 1999	5.388 2001	4.373 2006	5.760 1999	6.086 + 2001	5.388 1998	5.623 2007	5.495 2006	2.471 - 2002	3.558 1998	3.723 1997	m3/s
Minimum (Tagesmittel) Jahr	0.024 2016	0.043 + 2012	0.041 2014	0.034 2014	0.040 2014	0.031 2014	0.024 2003	0.023 2003	0.023 2016	0.019 - 2016	0.020 2016	0.021 2016	m3/s
Periode	Grösstes Jahresmittel 0.403 (2002)			Periodenmittel 0.231				Kleinstes Jahresmittel 0.109 (2014)				m3/s	

Dauer der Abflüsse (erreicht oder überschritten)													
Tage	1	3	6	9	18	36	55	73	91	114	137	160	
2016	1.636	1.144	1.024	0.684	0.339	0.186	0.152	0.144	0.129	0.103	0.067	0.058	m3/s
1997 - 2016	2.173	1.636	1.258	1.070	0.744	0.498	0.378	0.324	0.282	0.246	0.208	0.174	m3/s
Tage	182	205	228	251	274	292	310	329	347	356	362	365	
2016	0.052	0.048	0.043	0.034	0.031	0.027	0.025	0.023	0.021	0.021	0.020	0.020	m3/s
1997 - 2016	0.145	0.111	0.090	0.069	0.058	0.053	0.048	0.040	0.033	0.027	0.024	0.020	m3/s

Abfluss

Dorfbach - Trimbach

SO 634/245/005

Koordinaten 2 634 440 / 1 245 930

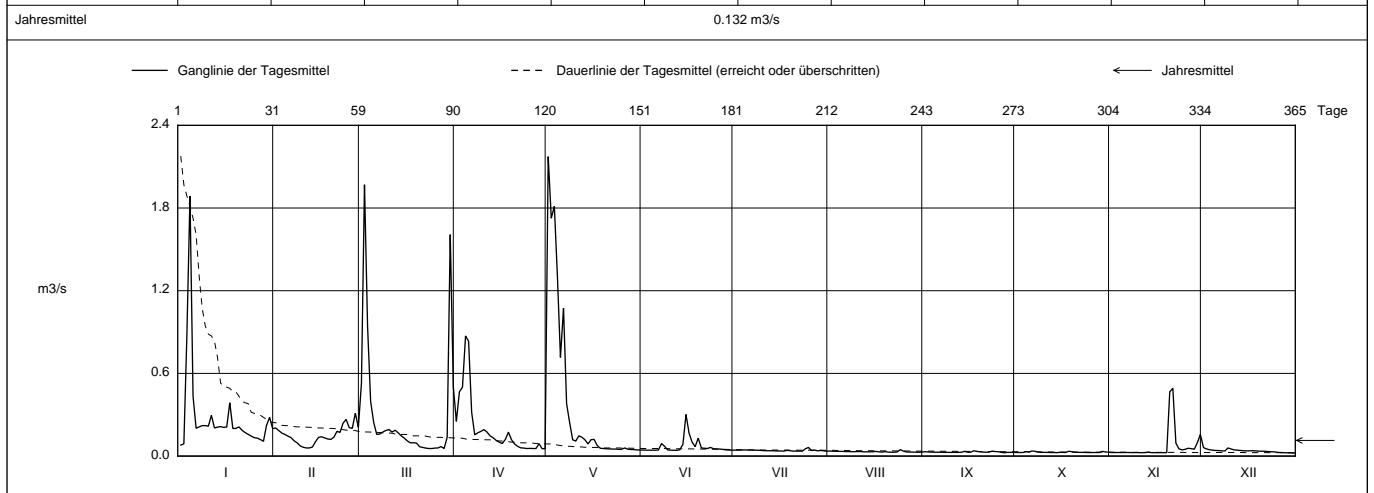
Stations Höhe 416.33 müM

Fläche 11.1 km2

Mittlere Höhe 656.5 müM

Vergletscherung - %

2015		Jan	Feb	März	April	Mai	Juni	Juli	Aug	Sept	Okt	Nov	Dez	
Tagesmittel	1	0.080 -	0.204	0.530	0.252	2.173 +	0.044	0.043	0.037	0.032	0.026	0.026	0.062 +	1
	2	0.089	0.185	1.969 +	0.467	1.726	0.043	0.043	0.035	0.030	0.026	0.026	0.052	2
	3	0.885	0.167	0.944	0.500	1.813	0.043	0.044	0.035	0.029	0.026	0.026	0.046	3
	4	1.886 +	0.157	0.398	0.872 +	1.305	0.043	0.045	0.034	0.028	0.033	0.026	0.043	4
	5	0.434	0.145	0.244	0.833	0.716	0.043	0.044	0.034	0.028	0.029	0.026	0.041	5
	6	0.202	0.134	0.157	0.318	1.073	0.044	0.044	0.033	0.028	0.037 +	0.026	0.040	6
	7	0.212	0.111	0.160	0.154	0.381	0.091	0.043	0.033	0.027	0.035	0.026	0.038	7
	8	0.221	0.096	0.175	0.169	0.242	0.071	0.043	0.032	0.027	0.029	0.025 -	0.037	8
	9	0.221	0.074	0.186	0.179	0.118	0.045	0.042	0.032	0.027	0.027	0.026	0.059	9
	10	0.217	0.064	0.193	0.192	0.109	0.043	0.040	0.033	0.027	0.027	0.025 -	0.052	10
	11	0.296	0.059 -	0.174	0.175	0.147	0.042 -	0.039	0.033	0.027	0.027	0.025 -	0.045	11
	12	0.204	0.059 -	0.188	0.147	0.137	0.042 -	0.039	0.031	0.027	0.026	0.025 -	0.043	12
	13	0.210	0.066	0.169	0.133	0.118	0.046	0.039	0.031	0.028	0.026	0.029	0.041	13
	14	0.214	0.105	0.147	0.114	0.088	0.086	0.038	0.031	0.034	0.025 -	0.025 -	0.039	14
	15	0.208	0.136	0.130	0.101	0.119	0.302 +	0.037	0.031	0.028	0.027	0.025 -	0.038	15
m3/s	16	0.211	0.140	0.110	0.091	0.121	0.166	0.037	0.034	0.028	0.027	0.025 -	0.038	16
	17	0.387	0.132	0.096	0.121	0.077	0.101	0.036	0.031	0.039 +	0.026	0.025 -	0.039	17
	18	0.200	0.124	0.097	0.174	0.057	0.069	0.042	0.029	0.034	0.035	0.025 -	0.038	18
	19	0.201	0.121	0.094	0.119	0.055	0.130	0.039	0.032	0.031	0.032	0.025 -	0.036	19
	20	0.212	0.137	0.068	0.088	0.053	0.059	0.036	0.029	0.029	0.028	0.026	0.035	20
	21	0.187	0.179	0.063	0.071	0.052	0.057	0.036	0.028 -	0.028	0.027	0.492 +	0.035	21
	22	0.171	0.172	0.058	0.060	0.051	0.055	0.036	0.028 -	0.029	0.027	0.094	0.033	22
	23	0.158	0.239	0.055 -	0.058	0.051	0.063	0.036	0.030	0.036	0.027	0.053	0.032	23
+ Maximum	24	0.145	0.266	0.055 -	0.055	0.049	0.053	0.053	0.047 +	0.033	0.026	0.045	0.031	24
	25	0.134	0.207	0.058	0.056	0.050	0.052	0.063 +	0.036	0.032	0.026	0.049	0.028	25
- Minimum	26	0.130	0.201	0.059	0.055	0.059	0.051	0.040	0.030	0.027	0.026	0.057	0.026	26
	27	0.120	0.310 +	0.069	0.055	0.050	0.049	0.044	0.029	0.024 -	0.026	0.054	0.025	27
	28	0.107	0.209	0.055 -	0.090	0.048	0.045	0.038	0.029	0.027	0.026	0.050	0.024	28
	29	0.223		0.136	0.054 -	0.047	0.044	0.041	0.028 -	0.027	0.034	0.097	0.024	29
	30	0.281		1.607	0.054 -	0.045	0.043	0.038	0.028 -	0.027	0.030	0.157	0.023 -	30
	31	0.199		0.504		0.044 -		0.035 -	0.028 -		0.028		0.023 -	31
Monatsmittel		0.279	0.150	0.289	0.194	0.360 +	0.069	0.041	0.032	0.029	0.028 -	0.070	0.038	m3/s
Maximum (Spitze) Datum		3.242 4.	0.519 27.	3.104 2.	1.782 2.	4.159 + 1.	0.929 7.	0.180 24.	0.057 24.	0.056 - 17.	0.056 - 6.	1.892 20.	0.111 9.	m3/s
Jahresmittel		0.132 m3/s												



Periode		1997 - 2015 (ohne: 2011)											(18 Jahre)	
Monatsmittel		0.299	0.318	0.386 +	0.349	0.255	0.174	0.140	0.119	0.118 -	0.161	0.228	0.307	m3/s
Maximum (Spitze) Jahr		3.393 2004	4.920 1999	5.388 2001	4.373 2006	5.760 1999	6.086 + 2001	5.388 1998	5.623 2007	5.495 2006	2.471 - 2002	3.558 1998	3.723 1997	m3/s
Minimum (Tagesmittel) Jahr		0.049 + 2013	0.043 2012	0.041 2014	0.034 2014	0.040 2014	0.031 2014	0.024 2003	0.023 - 2003	0.024 2015	0.025 2015	0.025 2015	0.023 - 2015	m3/s
Periode		Grösstes Jahresmittel 0.403 (2002)			Periodenmittel 0.237			Kleinstes Jahresmittel 0.109 (2014)					m3/s	

Dauer der Abflüsse (erreicht oder überschritten)														
Tage		1	3	6	9	18	36	55	73	91	114	137	160	
2015		2.173	1.886	1.607	0.944	0.467	0.221	0.188	0.157	0.130	0.096	0.062	0.054	m3/s
1997 - 2015		2.174	1.676	1.279	1.083	0.755	0.509	0.385	0.332	0.289	0.252	0.215	0.183	m3/s
Tage		182	205	228	251	274	292	310	329	347	356	362	365	
2015		0.047	0.043	0.038	0.035	0.032	0.029	0.028	0.026	0.026	0.025	0.024	0.023	m3/s
1997 - 2015		0.153	0.120	0.092	0.075	0.060	0.055	0.050	0.043	0.035	0.030	0.026	0.023	m3/s

Abfluss

Dorfbach - Trimbach

SO 634/245/005

Koordinaten 2 634 440 / 1 245 930

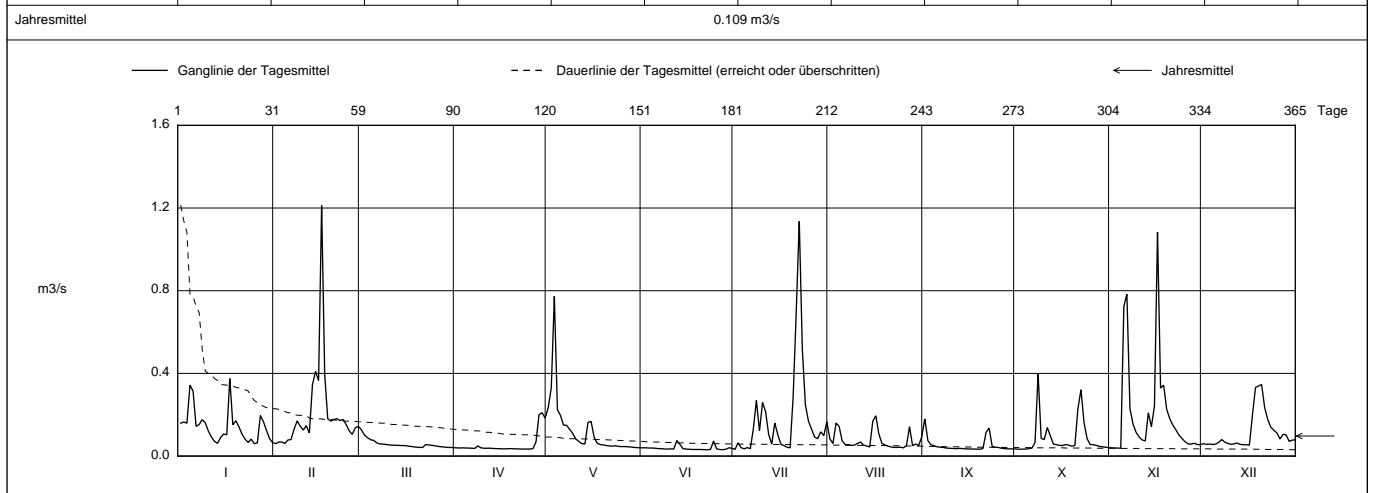
Stations Höhe 416.33 müM

Fläche 11.1 km2

Mittlere Höhe 656.5 müM

Vergletscherung - %

2014		Jan	Feb	März	April	Mai	Juni	Juli	Aug	Sept	Okt	Nov	Dez	
Tagesmittel	1	0.159	0.060 -	0.127 +	0.040	0.234	0.040	0.032 -	0.083	0.180 +	0.034	0.040	0.060	1
	2	0.165	0.068	0.102	0.039	0.330	0.040	0.064	0.061	0.075	0.033 -	0.039	0.057	2
	3	0.159	0.068	0.089	0.040	0.773 +	0.039	0.041	0.160	0.055	0.034	0.039	0.058	3
	4	0.343	0.061	0.079	0.039	0.224	0.039	0.035	0.144	0.050	0.034	0.038 -	0.056	4
	5	0.315	0.078	0.076	0.039	0.197	0.038	0.041	0.074	0.045	0.036	0.724	0.058	5
	6	0.144	0.080	0.064	0.038	0.150	0.036	0.036	0.056	0.043	0.039	0.783	0.067	6
	7	0.153	0.130	0.059	0.037	0.149	0.036	0.132	0.055	0.042	0.066	0.229	0.080	7
	8	0.176	0.170	0.058	0.049	0.129	0.034	0.269	0.052	0.039	0.400 +	0.155	0.067	8
	9	0.161	0.145	0.056	0.040	0.110	0.034	0.122	0.053	0.038	0.086	0.115	0.061	9
	10	0.121	0.126	0.054	0.038	0.083	0.035	0.259	0.061	0.037	0.080	0.092	0.057	10
	11	0.092	0.147	0.053	0.038	0.071	0.034	0.215	0.068	0.036	0.138	0.078	0.059	11
	12	0.071	0.112	0.052	0.038	0.060	0.075 +	0.105	0.053	0.037	0.098	0.073	0.063	12
	13	0.062	0.345	0.052	0.037	0.059	0.057	0.058	0.049	0.037	0.058	0.209	0.057	13
	14	0.090	0.410	0.051	0.036	0.163	0.036	0.160	0.044	0.035	0.055	0.143	0.055	14
	15	0.107	0.366	0.051	0.036	0.168	0.034	0.103	0.168	0.035	0.052	0.241	0.055	15
m3/s	16	0.103	1.212 +	0.049	0.035	0.092	0.033	0.057	0.195 +	0.034	0.051	1.083 +	0.053 -	16
	17	0.375 +	0.396	0.047	0.035	0.062	0.032	0.051	0.106	0.034	0.056	0.329	0.198	17
	18	0.152	0.180	0.045	0.036	0.056	0.032	0.043	0.061	0.034	0.053	0.343	0.332	18
	19	0.171	0.169	0.043	0.036	0.054	0.032	0.040	0.054	0.033 -	0.048	0.226	0.339	19
	20	0.141	0.177	0.042	0.035	0.051	0.032	0.277	0.048	0.037	0.051	0.181	0.346 +	20
+ Maximum	21	0.106	0.181	0.042	0.035	0.049	0.031 -	0.694	0.044	0.115	0.229	0.150	0.234	21
	22	0.082	0.172	0.056	0.034 -	0.048	0.031 -	1.136 +	0.042	0.135	0.321	0.127	0.177	22
	23	0.066	0.177	0.054	0.034 -	0.050	0.032	0.516	0.042	0.047	0.163	0.102	0.140	23
	24	0.082	0.153	0.052	0.034 -	0.047	0.073	0.247	0.043	0.043	0.084	0.085	0.125	24
	25	0.060 -	0.122	0.050	0.034 -	0.046	0.035	0.169	0.040 -	0.042	0.056	0.069	0.112	25
- Minimum	26	0.064	0.105	0.047	0.036	0.046	0.032	0.131	0.050	0.038	0.055	0.059	0.083	26
	27	0.196	0.137	0.045	0.068	0.045	0.031 -	0.092	0.142	0.036	0.052	0.058	0.105	27
	28	0.166	0.144	0.044	0.200	0.044	0.033	0.084	0.051	0.035	0.047	0.062	0.103	28
	29	0.124		0.042	0.210 +	0.042	0.040	0.117	0.058	0.035	0.045	0.056	0.071	29
	30	0.084		0.042	0.184	0.041	0.038	0.099	0.051	0.035	0.043	0.055	0.077	30
31	0.065		0.041 -		0.040 -		0.166	0.094		0.041		0.079	31	
Monatsmittel		0.140	0.203 +	0.057	0.054	0.120	0.038 -	0.181	0.074	0.051	0.085	0.199	0.112	m3/s
Maximum (Spitze)		0.860	1.768	0.138 -	0.352	1.411	0.558	2.058 +	0.545	0.327	0.942	1.989	0.712	m3/s
Datum		17.	16.	1.	28.	2.	12.	20.	15.	22.	8.	16.	17.	
Jahresmittel		0.109 m3/s												



Periode	1997 - 2014 (ohne: 2011)												(17 Jahre)
Monatsmittel	0.300	0.328	0.391 +	0.358	0.249	0.180	0.145	0.124	0.123 -	0.169	0.237	0.322	m3/s
Maximum (Spitze)	3.393	4.920	5.388	4.373	5.760	6.086 +	5.388	5.623	5.495	2.471 -	3.558	3.723	m3/s
Jahr	2004	1999	2001	2006	1999	2001	1998	2007	2006	2002	1998	1997	
Minimum (Tagesmittel)	0.049 +	0.043	0.041	0.034	0.040	0.031	0.024	0.023 -	0.026	0.025	0.030	0.029	m3/s
Jahr	2013	2012	2014	2014	2014	2014	2003	2003	2013	2009	2007	2006	
Periode	Grösstes Jahresmittel 0.403 (2002)			Periodenmittel 0.244				Kleinstes Jahresmittel 0.109 (2014)					m3/s

Dauer der Abflüsse (erreicht oder überschritten)													
Tage	1	3	6	9	18	36	55	73	91	114	137	160	
2014	1.212	1.083	0.724	0.410	0.339	0.210	0.169	0.150	0.129	0.103	0.080	0.066	m3/s
1997 - 2014	2.179	1.638	1.279	1.087	0.762	0.520	0.394	0.341	0.297	0.258	0.224	0.191	m3/s
Tage	182	205	228	251	274	292	310	329	347	356	362	365	
2014	0.059	0.055	0.051	0.045	0.042	0.039	0.037	0.035	0.034	0.032	0.032	0.031	m3/s
1997 - 2014	0.162	0.130	0.096	0.082	0.064	0.057	0.052	0.047	0.037	0.034	0.028	0.023	m3/s

Abfluss

Dorfbach - Trimbach

SO 634/245/005

Koordinaten 2 634 440 / 1 245 930

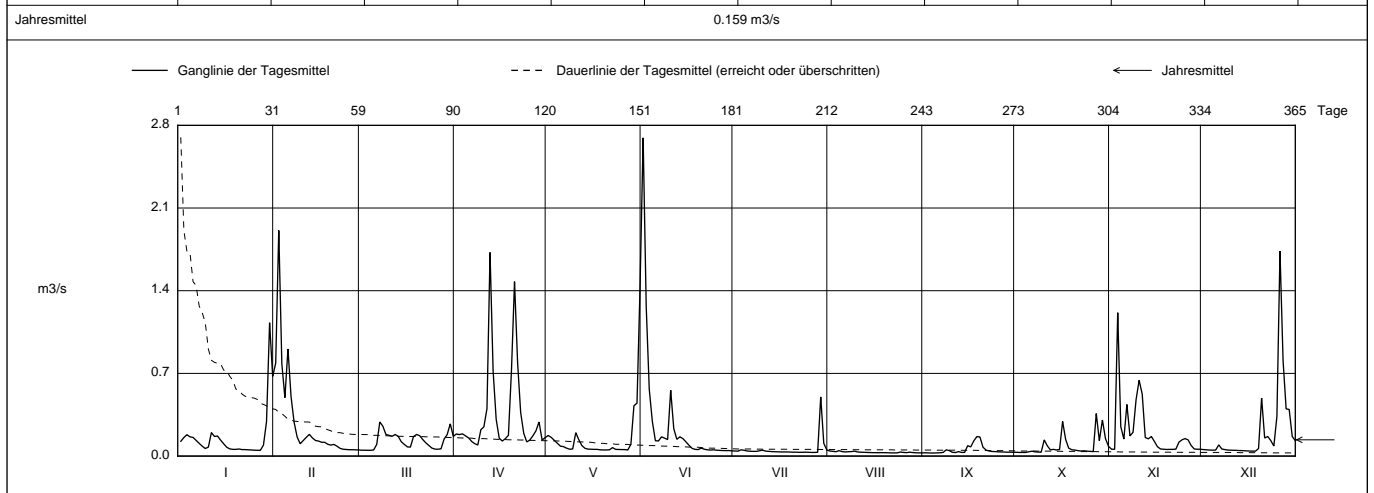
Stations Höhe 416.33 müM

Fläche 11.1 km2

Mittlere Höhe 656.5 müM

Vergletscherung - %

2013		Jan	Feb	März	April	Mai	Juni	Juli	Aug	Sept	Okt	Nov	Dez	
Tagesmittel	1	0.125	0.786	0.050	0.187	0.174	2.694 +	0.043	0.043	0.028	0.032	0.058	0.055	1
	2	0.157	1.910 +	0.050	0.182	0.158	1.270	0.042	0.040	0.027	0.031 -	0.058	0.053	2
	3	0.181	0.782	0.049 -	0.188	0.133	0.567	0.053	0.037	0.026 -	0.031 -	1.214 +	0.051	3
	4	0.163	0.495	0.049 -	0.171	0.108	0.296	0.049	0.046 +	0.026 -	0.031 -	0.249	0.050	4
	5	0.158	0.907	0.052	0.154	0.084	0.130	0.043	0.038	0.027	0.037	0.144	0.051	5
	6	0.133	0.507	0.100	0.124	0.080	0.128	0.041	0.035	0.028	0.041	0.437	0.095	6
	7	0.108	0.288	0.289 +	0.105	0.067	0.163	0.040	0.037	0.031	0.036	0.171	0.060	7
	8	0.084	0.162	0.253	0.094 -	0.058	0.152	0.040	0.038	0.053	0.034	0.201	0.055	8
	9	0.064	0.104	0.183	0.223	0.060	0.140	0.045	0.042	0.046	0.033	0.479	0.051	9
	10	0.076	0.132	0.176	0.248	0.198	0.558	0.050	0.035	0.032	0.137	0.642	0.050	10
	11	0.199	0.159	0.167	0.402	0.138	0.233	0.042	0.033	0.030	0.087	0.525	0.049	11
	12	0.166	0.184	0.183	1.724 +	0.089	0.142	0.040	0.032	0.038	0.053	0.157	0.048	12
	13	0.170	0.153	0.167	0.722	0.066	0.163	0.038	0.031	0.031	0.057	0.146	0.047	13
	14	0.135	0.132	0.122	0.312	0.059	0.148	0.037	0.030	0.031	0.052	0.166	0.046	14
	15	0.104	0.127	0.099	0.152	0.058	0.120	0.036	0.029	0.088	0.056	0.123	0.044	15
m3/s	16	0.075	0.117	0.078	0.127	0.057	0.091	0.035	0.029	0.078	0.293	0.079	0.043	16
	17	0.061	0.117	0.076	0.148	0.057	0.065	0.035	0.029	0.129	0.141	0.060	0.042 -	17
	18	0.057	0.100	0.165	0.176	0.053	0.057	0.035	0.029	0.165 +	0.067	0.058	0.042 -	18
	19	0.057	0.093	0.183	0.728	0.052 -	0.055	0.034	0.029	0.162	0.054	0.056 -	0.064	19
	20	0.060	0.099	0.173	1.477	0.052 -	0.068	0.033	0.028	0.075	0.051	0.057	0.491	20
	21	0.055	0.084	0.141	0.793	0.053	0.058	0.033	0.027 -	0.051	0.046	0.057	0.153	21
	22	0.055	0.066	0.113	0.370	0.072	0.053	0.032	0.027 -	0.043	0.043	0.059	0.166	22
+ Maximum	23	0.053	0.058	0.090	0.193	0.057	0.051	0.032	0.027 -	0.039	0.045	0.118	0.131	23
	24	0.052	0.056	0.068	0.120	0.056	0.053	0.033	0.034	0.038	0.042	0.138	0.085	24
	25	0.050	0.054	0.059	0.136	0.055	0.050	0.032	0.031	0.036	0.040	0.148	0.337	25
- Minimum	26	0.049 -	0.054	0.058	0.172	0.055	0.048	0.031 -	0.029	0.035	0.038	0.137	1.734 +	26
	27	0.049 -	0.053	0.062	0.214	0.052 -	0.047	0.031 -	0.033	0.034	0.360 +	0.089	0.811	27
	28	0.093	0.052 -	0.144	0.289	0.100	0.046	0.032	0.030	0.033	0.130	0.060	0.400	28
	29	0.292		0.182	0.136	0.426	0.047	0.501 +	0.028	0.033	0.305	0.058	0.395	29
	30	1.129 +		0.273	0.156	0.448	0.044 -	0.108	0.027 -	0.032	0.148	0.058	0.166	30
	31	0.675		0.167		1.443 +		0.051	0.027 -		0.082		0.130	31
Monatsmittel		0.158	0.280	0.130	0.341 +	0.149	0.258	0.056	0.033 -	0.051	0.085	0.200	0.193	m3/s
Maximum (Spitze)		1.686	2.966	0.609	3.379	3.682 +	3.682 +	1.617	0.138 -	0.213	1.383	1.920	2.347	m3/s
Datum		30.	2.	7.	12.	31.	1.	29.	4.	19.	27.	3.	26.	
Jahresmittel		0.159 m3/s												



Periode	1997 - 2013 (ohne: 2011)												(16 Jahre)
Monatsmittel	0.310	0.336	0.412 +	0.377	0.257	0.189	0.143	0.128	0.127 -	0.174	0.240	0.335	m3/s
Maximum (Spitze)	3.393	4.920	5.388	4.373	5.760	6.086 +	5.388	5.623	5.495	2.471 -	3.558	3.723	m3/s
Jahr	2004	1999	2001	2006	1999	2001	1998	2007	2006	2002	1998	1997	
Minimum (Tagesmittel)	0.049 +	0.043	0.045	0.045	0.045	0.037	0.024	0.023 -	0.026	0.025	0.030	0.029	m3/s
Jahr	2013	2012	2012	2012	2007	2008	2003	2003	2013	2009	2007	2006	
Periode	Grösstes Jahresmittel 0.403 (2002)			Periodenmittel 0.252				Kleinstes Jahresmittel 0.153 (2003)					m3/s

Dauer der Abflüsse (erreicht oder überschritten)													
Tage	1	3	6	9	18	36	55	73	91	114	137	160	
2013	2.694	1.734	1.443	1.129	0.642	0.312	0.188	0.167	0.156	0.135	0.108	0.084	m3/s
1997 - 2013	2.201	1.691	1.317	1.122	0.782	0.538	0.405	0.350	0.304	0.266	0.235	0.202	m3/s
Tage	182	205	228	251	274	292	310	329	347	356	362	365	
2013	0.061	0.057	0.053	0.050	0.044	0.040	0.035	0.032	0.029	0.028	0.027	0.026	m3/s
1997 - 2013	0.172	0.140	0.103	0.088	0.068	0.058	0.054	0.049	0.039	0.035	0.027	0.023	m3/s

Abfluss

Dorfbach - Trimbach

SO 634/245/005

Koordinaten 2 634 440 / 1 245 930

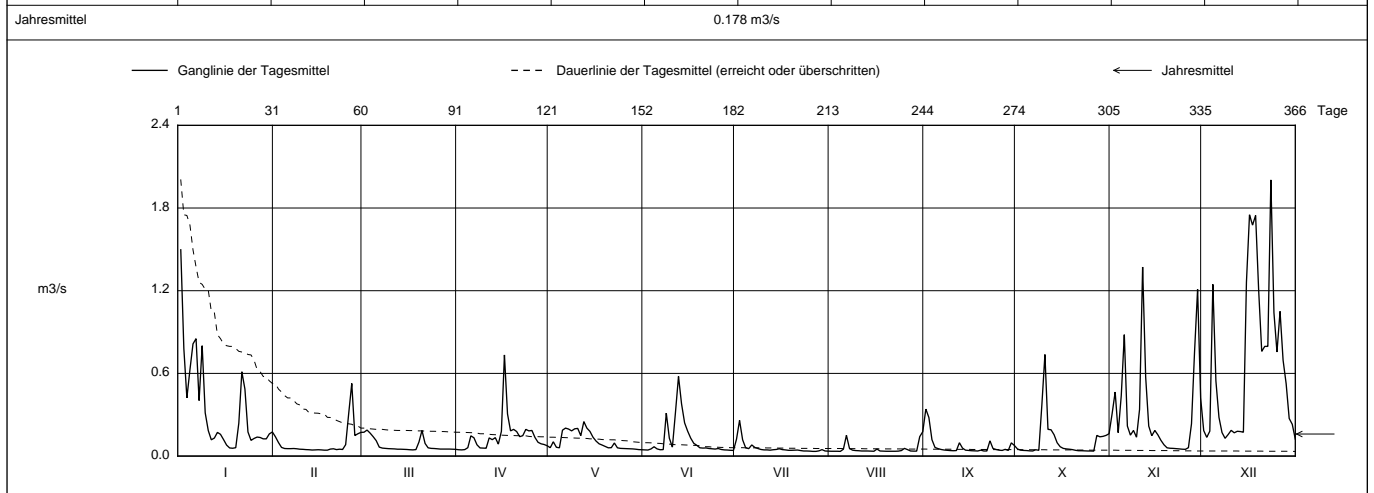
Stations Höhe 416.33 müM

Fläche 11.1 km2

Mittlere Höhe 656.5 müM

Vergletscherung - %

2012	Jan	Feb	März	April	Mai	Juni	Juli	Aug	Sept	Okt	Nov	Dez	
1	1.497 +	0.140	0.173	0.046	0.061	0.045	0.123	0.035	0.341 +	0.052	0.306	0.185	1
2	0.781	0.098	0.189 +	0.045 -	0.104	0.044	0.259 +	0.035	0.280	0.043	0.465	0.136	2
3	0.422	0.063	0.167	0.047	0.064	0.052	0.118	0.035	0.119	0.041	0.170	0.181	3
4	0.627	0.055	0.141	0.061	0.060	0.068	0.060	0.034 -	0.063	0.040	0.439	1.246	4
5	0.814	0.054	0.112	0.147	0.188	0.052	0.054	0.050	0.054	0.038	0.881	0.546	5
Tagesmittel													
6	0.852	0.054	0.065	0.133	0.203	0.046	0.081	0.151	0.048	0.037	0.218	0.281	6
7	0.403	0.055	0.058	0.082	0.196	0.047	0.063	0.055	0.044	0.046	0.152	0.171	7
8	0.801	0.053	0.056	0.059	0.183	0.312	0.055	0.043	0.042	0.042	0.186	0.129	8
9	0.314	0.050	0.054	0.058	0.198	0.130	0.048	0.040	0.040	0.371	0.137	0.156	9
10	0.185	0.049	0.053	0.057	0.201	0.065	0.045	0.039	0.039	0.737 +	0.339	0.187	10
11	0.118	0.047	0.052	0.132	0.148	0.315	0.045	0.037	0.040	0.194	1.372 +	0.169	11
12	0.131	0.046	0.050	0.119	0.250 +	0.578 +	0.043	0.037	0.097	0.191	0.574	0.180	12
13	0.172	0.044	0.050	0.134	0.203	0.379	0.046	0.037	0.058	0.153	0.218	0.178	13
14	0.158	0.045	0.049	0.087	0.179	0.241	0.048	0.036	0.043	0.097	0.148	0.173	14
15	0.120	0.046	0.048	0.180	0.137	0.181	0.053	0.035	0.041	0.068	0.186	1.261	15
m3/s													
16	0.080	0.045	0.046	0.734 +	0.109	0.130	0.047	0.051	0.039	0.056	0.154	1.751	16
17	0.059	0.043 -	0.045 -	0.306	0.089	0.093	0.045	0.037	0.038	0.052	0.114	1.676	17
18	0.057 -	0.043 -	0.047	0.183	0.080	0.078	0.042	0.036	0.037 -	0.050	0.082	1.746	18
19	0.061	0.051	0.102	0.194	0.070	0.060	0.042	0.035	0.043	0.047	0.060	1.204	19
20	0.239	0.053	0.186	0.178	0.060	0.058	0.043	0.035	0.037 -	0.042	0.057	0.760	20
21	0.612	0.047	0.092	0.141	0.061	0.059	0.044	0.035	0.037 -	0.039	0.056	0.796	21
22	0.486	0.050	0.060	0.148	0.095	0.055	0.040	0.035	0.111	0.039	0.054	0.796	22
23	0.175	0.048	0.056	0.194	0.060	0.053	0.037	0.036	0.055	0.038	0.052	2.004 +	23
+ Maximum													
24	0.114	0.083	0.055	0.183	0.056	0.051	0.037	0.040	0.048	0.037	0.050	1.041	24
25	0.128	0.311	0.053	0.186	0.055	0.055	0.036	0.056	0.043	0.037	0.049 -	0.755	25
- Minimum													
26	0.138	0.527 +	0.051	0.135	0.054	0.048	0.034 -	0.047	0.041	0.036 -	0.061	1.050	26
27	0.135	0.149	0.051	0.100	0.053	0.045	0.034 -	0.037	0.049	0.150	0.234	0.696	27
28	0.125	0.162	0.051	0.089	0.052	0.044	0.038	0.036	0.041	0.140	0.754	0.525	28
29	0.125	0.172	0.051	0.084	0.050	0.042	0.047	0.036	0.096	0.143	1.210	0.273	29
30	0.161		0.050	0.075	0.047	0.041 -	0.037	0.141	0.077	0.150	0.422	0.231	30
31	0.175		0.049		0.046 -		0.036	0.177 +		0.162		0.123 -	31
Monatsmittel	0.331	0.093	0.076	0.144	0.110	0.116	0.057	0.051 -	0.071	0.109	0.307	0.665 +	m3/s
Maximum (Spitze)	2.567	0.791	0.417 -	0.915	0.609	1.342	0.661	0.417 -	0.532	1.989	1.961	3.297 +	m3/s
Datum	1.	26.	19. / 20.	16.	12.	12.	2.	30.	1.	10.	4.	23.	
Jahresmittel	0.178 m3/s												



Periode	1997 - 2012 (ohne: 2011)											(15 Jahre)	
Monatsmittel	0.320	0.340	0.431 +	0.380	0.264	0.184	0.149	0.134	0.133 -	0.180	0.242	0.345	m3/s
Maximum (Spitze) Jahr	3.393 2004	4.920 1999	5.388 2001	4.373 2006	5.760 1999	6.086 + 2001	5.388 1998	5.623 2007	5.495 2006	2.471 - 2002	3.558 1998	3.723 1997	m3/s
Minimum (Tagesmittel) Jahr	0.051 + 2009	0.043 2012	0.045 2012	0.045 2012	0.045 2007	0.037 2008	0.024 2003	0.023 - 2003	0.027 2009	0.025 2009	0.030 2007	0.029 2006	m3/s
Periode	Grösstes Jahresmittel 0.403 (2002)			Periodenmittel 0.258			Kleinstes Jahresmittel 0.153 (2003)						m3/s

Dauer der Abflüsse (erreicht oder überschritten)													
Tage	1	3	6	9	18	36	55	73	91	114	137	160	
2012	2.004	1.746	1.372	1.210	0.796	0.422	0.239	0.186	0.173	0.147	0.123	0.089	m3/s
1997 - 2012	2.201	1.676	1.317	1.122	0.787	0.550	0.411	0.357	0.313	0.272	0.243	0.211	m3/s
Tage	182	205	228	251	274	292	310	329	347	356	362	365	
2012	0.061	0.056	0.053	0.050	0.047	0.045	0.042	0.039	0.037	0.035	0.035	0.034	m3/s
1997 - 2012	0.183	0.151	0.114	0.091	0.073	0.061	0.055	0.050	0.042	0.036	0.028	0.023	m3/s

Abfluss

Dorfbach - Trimbach

SO 634/245/005

Koordinaten 2 634 440 / 1 245 930

Stations Höhe 416.33 müM

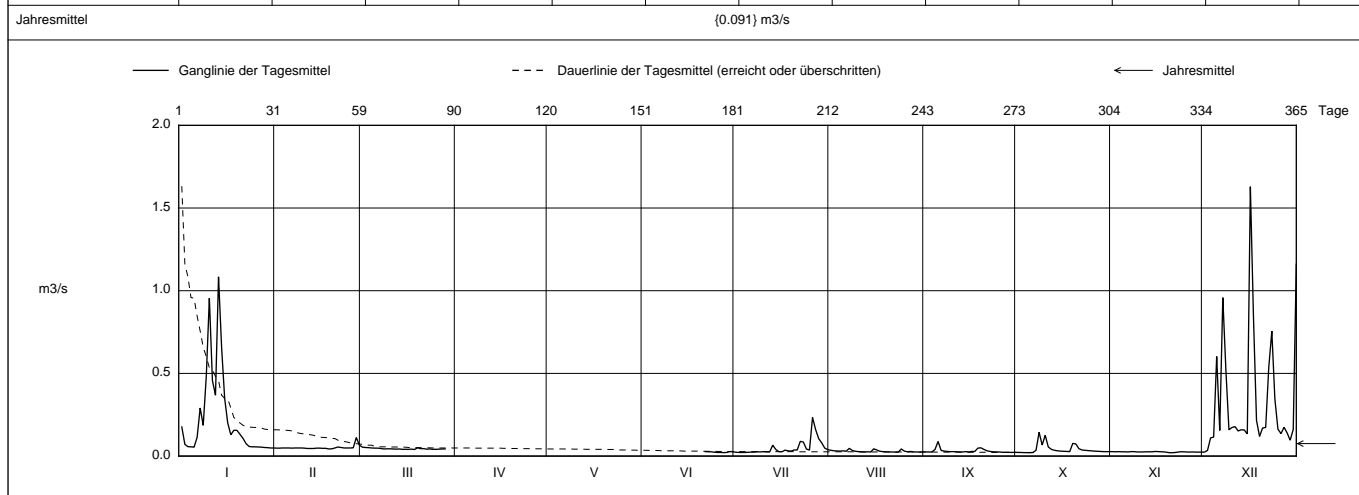
Fläche 11.1 km2

Daten unvollständig { ... }

Mittlere Höhe 656.5 müM

Vergletscherung - %

2011		Jan	Feb	März	April	Mai	Juni	Juli	Aug	Sept	Okt	Nov	Dez	
Tagesmittel	1	0.176	0.048	0.054 +	{ }	{ }	{ }	0.023	0.035	0.025	0.022	0.027	0.024 -	1
	2	0.071	0.048	0.052	{ }	{ }	{ }	0.022 -	0.032	0.025	0.022	0.026	0.034	2
	3	0.057	0.049	0.051	{ }	{ }	{ }	0.022 -	0.031	0.025	0.021 -	0.027	0.110	3
	4	0.056	0.049	0.049	{ }	{ }	{ }	0.022 -	0.030	0.040	0.021 -	0.026	0.115	4
	5	0.054	0.049	0.048	{ }	{ }	{ }	0.023	0.032	0.088 +	0.021 -	0.026	0.602	5
Tagesmittel	6	0.113	0.048	0.048	{ }	{ }	{ }	0.024	0.029	0.034	0.022	0.025	0.155	6
	7	0.291	0.049	0.046	{ }	{ }	{ }	0.024	0.047 +	0.030	0.035	0.027	0.958	7
	8	0.186	0.049	0.043	{ }	{ }	{ }	0.026	0.034	0.028	0.144 +	0.027	0.521	8
	9	0.482	0.049	0.044	{ }	{ }	{ }	0.025	0.029	0.027	0.067	0.025	0.159	9
	10	0.955	0.048	0.044	{ }	{ }	{ }	0.027	0.027	0.027	0.126	0.025	0.173	10
	11	0.457	0.046	0.043	{ }	{ }	{ }	0.025	0.026	0.026	0.055	0.025	0.178	11
	12	0.368	0.046	0.042	{ }	{ }	{ }	0.025	0.025	0.025	0.041	0.026	0.152	12
	13	1.084 +	0.046	0.043	{ }	{ }	{ }	0.066	0.026	0.025	0.035	0.026	0.159	13
	14	0.658	0.048	0.041	{ }	{ }	{ }	0.040	0.025	0.027	0.032	0.026	0.158	14
	15	0.349	0.048	0.041	{ }	{ }	{ }	0.027	0.044	0.025	0.030	0.028 +	0.134	15
m3/s	16	0.200	0.047	0.041	{ }	{ }	{ }	0.026	0.037	0.028	0.029	0.027	1.629 +	16
	17	0.129	0.047	0.042	{ }	{ }	{ }	0.036	0.029	0.028	0.028	0.026	0.847	17
	18	0.156	0.043 -	0.040 -	{ }	{ }	{ }	0.032	0.027	0.048	0.027	0.025	0.216	18
	19	0.156	0.044	0.050	{ }	{ }	{ }	0.030	0.026	0.050	0.077	0.022	0.119	19
	20	0.132	0.049	0.045	{ }	{ }	{ }	0.037	0.025	0.040	0.073	0.020 -	0.170	20
+ Maximum	21	0.107	0.055	0.045	{ }	{ }	{0.027} +	0.037	0.025	0.032	0.045	0.021	0.173	21
	22	0.075	0.052	0.042	{ }	{ }	0.026	0.089	0.024 -	0.028	0.037	0.023	0.534	22
	23	0.058	0.049	0.043	{ }	{ }	0.026	0.085	0.024 -	0.026	0.035	0.026	0.756	23
	24	0.056	0.049	0.041	{ }	{ }	0.023	0.043	0.043	0.025	0.033	0.026	0.347	24
	25	0.056	0.049	0.041	{ }	{ }	0.022	0.036	0.030	0.025	0.032	0.025	0.163	25
- Minimum	26	0.055	0.050	0.042	{ }	{ }	0.022	0.234 +	0.026	0.023	0.030	0.024	0.136	26
	27	0.054	0.112 +	0.043	{ }	{ }	0.021 -	0.161	0.028	0.023	0.029	0.025	0.174	27
	28	0.052	0.066	{0.043}	{ }	{ }	0.022	0.106	0.025	0.023	0.028	0.024	0.140	28
	29	0.051	{ }	{ }	{ }	{ }	0.027 +	0.080	0.025	0.022 -	0.027	0.024	0.096	29
	30	0.049 -	{ }	{ }	{ }	{ }	0.026	0.048	0.024 -	0.023	0.027	0.024	0.161	30
	31	0.049 -	{ }	{ }	{ }	{ }	0.026	0.039	0.025	0.027	0.027	0.024	1.160	31
Monatsmittel	0.219	0.051	{0.045}				{0.024} -	0.050	0.030	0.031	0.041	0.025	0.337 +	m3/s
Maximum (Spitze) Datum	1.534 9. / 10.	0.168 27.	{0.058} 3. / 9.				{0.189} 21.	1.438 26.	0.712 24.	0.186 5.	0.558 8.	0.036 - 7.	3.021 + 16.	m3/s
Jahresmittel														{0.091} m3/s



Periode		1997 - 2011											(15 Jahre)
Monatsmittel	0.313	0.337	{0.456} +	{0.397}	{0.275}	{0.189}	0.149	0.132	0.130 -	0.176	0.223	0.323	m3/s
Maximum (Spitze) Jahr	3.393 2004	4.920 1999	{5.388} 2001	{4.373} 2006	{5.760} 1999	{6.086} + 2001	5.388 1998	5.623 2007	5.495 2006	2.471 - 2002	3.558 1998	3.723 1997	m3/s
Minimum (Tagesmittel) Jahr	0.049 2011	0.043 2011	{0.080} + 2004	{0.051} 2010	{0.045} 2007	{0.037} 2008	0.022 2011	0.023 2003	0.022 2011	0.021 2011	0.020 - 2011	0.024 2011	m3/s
Periode	Grösstes Jahresmittel {0.403} (2002)			Periodenmittel {0.256}			Kleinstes Jahresmittel {0.091} (2011)					m3/s	

Dauer der Abflüsse (erreicht oder überschritten)													
Tage	1	3	6	9	18	36	55	73	91	114	137	160	
2011	{1.629}	{1.084}	{0.847}	{0.602}	{0.234}	{0.155}	{0.085}	{0.054}	{0.049}	{0.045}	{0.041}	{0.032}	m3/s
1997 - 2011	{2.201}	{1.629}	{1.279}	{1.086}	{0.769}	{0.535}	{0.405}	{0.352}	{0.307}	{0.269}	{0.240}	{0.207}	m3/s
Tage	182	205	228	251	274	292	310	329	347	356	362	365	
2011	{0.028}	{0.026}	{0.025}	{0.024}	{0.022}								m3/s
1997 - 2011	{0.178}	{0.142}	{0.102}	{0.087}	{0.067}	{0.058}	{0.052}	{0.046}	{0.031}	{0.025}			m3/s