

Abfluss

Dünnern - Balsthal

SO 619/239/003

Koordinaten 2 619 580 / 1 239 070

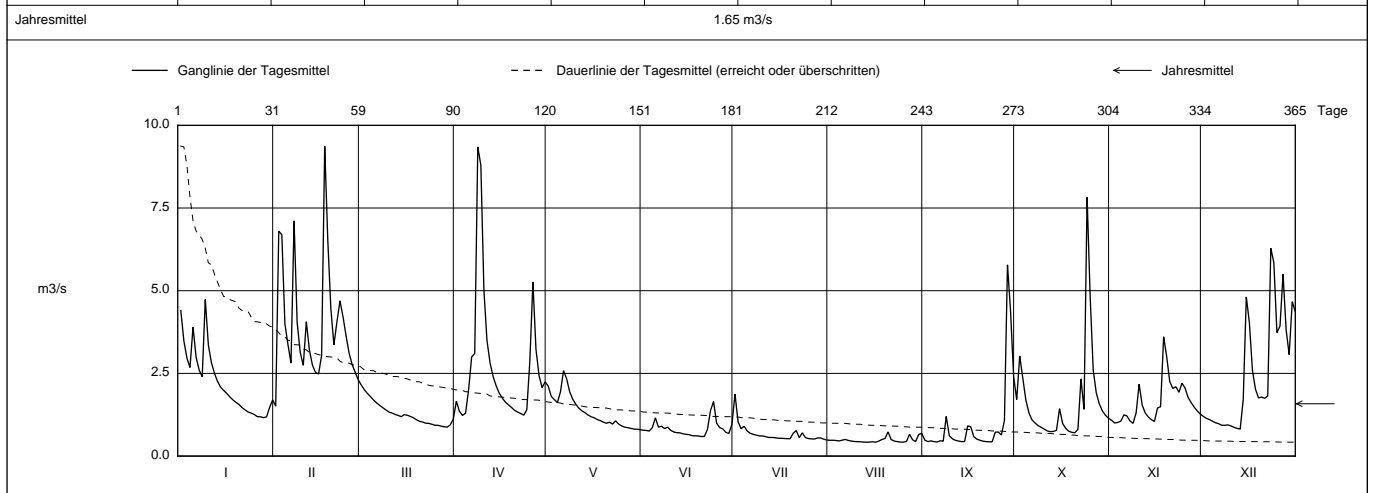
Stations Höhe 472.3 mÜM

Fläche 141 km2

Mittlere Höhe 794.0 mÜM

Vergletscherung - %

2022		Jan	Feb	Mar	Apr	Mai	Jun	Jul	Aug	Sep	Okt	Nov	Dez	
1	4.40	1.51 -	2.14 +	1.66	2.12	0.78	1.87 +	0.48	0.48	0.48	1.71	1.08	1.20	1
2	3.48	6.80	2.00	1.35	1.81	0.78	1.04	0.48	0.44	0.44	3.03	1.00	1.14	2
3	2.97	6.69	1.89	1.23 -	1.71	0.76	0.83	0.47	0.46	0.46	2.36	1.02	1.10	3
4	2.68	4.00	1.79	1.30	1.62	0.86	0.90	0.46	0.44	0.44	1.70	1.06	1.05	4
5	3.90	3.37	1.69	2.00	1.94	1.16	0.76	0.48	0.43 -	0.43	1.31	1.25	1.01	5
<b>Tagesmittel</b>														
6	2.99	2.81	1.61	3.00	2.58 +	0.88	0.69	0.50	0.46	1.09	1.21	0.98	0.98	6
7	2.60	7.11	1.53	3.10	2.35	0.90	0.66	0.47	0.45	1.00	1.07	0.93	0.93	7
8	2.40	4.04	1.46	9.35 +	1.95	0.83	0.63	0.45	1.20	0.92	0.99 -	0.93	0.93	8
9	4.73 +	3.14	1.40	8.79	1.72	0.87	0.61	0.44	0.62	0.87	1.30	0.94	0.94	9
10	3.36	2.75	1.33	5.02	1.57	0.78	0.61	0.44	0.52	0.82	2.17	0.91	0.91	10
11	2.82	4.06	1.30	3.50	1.45	0.73	0.59	0.43	0.48	0.76	1.54	0.87	0.87	11
12	2.50	3.21	1.26	2.82	1.37	0.71	0.56	0.42	0.46	0.74	1.30	0.84	1.12	12
13	2.26	2.75	1.23	2.41	1.31	0.70	0.56	0.42 -	0.44	0.75	1.18	0.82 -	0.82 -	13
14	2.09	2.53	1.19	2.13	1.24	0.67	0.56	0.42	0.44	0.78	1.10	1.71	1.71	14
15	1.98	2.48	1.26	1.90	1.19	0.66	0.54	0.43	0.91	1.43	1.05	4.81	4.81	15
<b>m3/s</b>														
16	1.89	3.05	1.24	1.76	1.16	0.65	0.54	0.42	0.89	0.99	1.46	4.04	4.04	16
17	1.79	9.37 +	1.20	1.63	1.11	0.62	0.53	0.46	0.59	0.84	1.49	2.59	2.59	17
18	1.70	6.55	1.16	1.55	1.07	0.61	0.53	0.50	0.51	0.75	3.61 +	2.02	2.02	18
19	1.62	4.47	1.10	1.47	1.03	0.61	0.53	0.53	0.48	0.72	3.00	1.76	1.76	19
20	1.56	3.36	1.05	1.39	0.99	0.59 -	0.69	0.73 +	0.45	0.71 -	2.25	1.78	1.78	20
21	1.47	4.06	1.03	1.33	1.02	0.60	0.77	0.50	0.44	0.81	2.05	1.75	1.75	21
22	1.40	4.70	1.00	1.29	0.97	0.80	0.56	0.45	0.43	2.34	2.10	1.82	1.82	22
23	1.33	4.20	0.99	1.24	1.07	1.38	0.70	0.44	0.43	1.41	1.93	6.28 +	6.28 +	23
<b>+ Maximum</b>														
24	1.30	3.62	0.96	1.40	0.97	1.65 +	0.56	0.42	0.72	7.83 +	2.21	5.85	5.85	24
25	1.26	3.10	0.93	2.87	0.91	0.99	0.53	0.42	0.73	4.83	2.06	3.73	3.73	25
<b>- Minimum</b>														
26	1.19	2.76	0.93	5.26	0.88	0.86	0.52	0.44	0.64	2.60	1.77	3.93	3.93	26
27	1.19	2.52	0.91	3.23	0.86	0.82	0.52	0.66	1.08	1.91	1.62	5.50	5.50	27
28	1.16 -	2.30	0.89	2.44	0.84	0.72	0.55	0.49	5.78 +	1.57	1.48	3.82	3.82	28
29	1.18		0.87 -	2.07	0.82	0.68	0.55	0.44	4.39	1.36	1.36	3.07	3.07	29
30	1.47	0.94		2.24	0.81	0.96	0.51	0.65	2.41	1.24	1.27	4.67	4.67	30
31	1.70		1.12		0.80 -		0.49 -	0.69		1.15		4.37	4.37	31
<b>Monatsmittel</b>														
	2.21	3.98 +	1.27	2.69	1.33	0.82	0.66	0.49 -	0.94	1.62	1.60	2.46	m3/s	
<b>Maximum (Spitze)</b>														
Datum	7.10	13.85	2.24 -	16.51	2.65	5.23	2.44	2.76	8.26	20.88 +	3.95	10.49	m3/s	
	9.	7.	1.	8.	5. / 6.	23.	1.	30.	28.	24.	18.	23.		
<b>Jahresmittel</b>														
														1.65 m3/s



Periode		1995 - 2022											(28 Jahre)
Monatsmittel	3.59 +	3.40	3.59 +	2.87	2.51	2.12	1.72	1.43	1.35 -	1.64	2.33	3.39	m3/s
Maximum (Spitze)	42.72	39.58	46.16	46.32	72.91 +	50.43	44.05	71.51	53.21	30.38 -	38.36	58.74	m3/s
Jahr	1995	1999	2001	2006	1999	2013	2021	2007	2006	2006	1998	1999	
Minimum (Tagesmittel)	0.50	0.78	0.82 +	0.63	0.46	0.48	0.49	0.38 -	0.43	0.42	0.40	0.46	m3/s
Jahr	2017	2006	2011	2011	2011	2011	2022	2003	2022	2018	2015	2018	
Periode	Grösstes Jahresmittel 3.88 (1995)			Periodenmittel 2.49				Kleinstes Jahresmittel 1.42 (2011)					m3/s

Dauer der Abflüsse (erreicht oder überschritten)													
Tage	1	3	6	9	18	36	55	73	91	114	137	160	
2022	9.37	8.79	6.80	6.28	4.70	3.50	2.82	2.36	2.00	1.71	1.47	1.30	m3/s
1995 - 2022	21.26	15.42	11.91	10.01	7.29	5.22	4.06	3.36	2.87	2.44	2.10	1.81	m3/s
Tage	182	205	228	251	274	292	310	329	347	366	362	365	
2022	1.18	1.04	0.93	0.83	0.73	0.64	0.55	0.48	0.44	0.43	0.42	0.42	m3/s
1995 - 2022	1.61	1.43	1.27	1.12	0.99	0.89	0.79	0.68	0.56	0.50	0.44	0.40	m3/s

Abfluss

Dünnern - Balsthal

SO 619/239/003

Koordinaten 2 619 580 / 1 239 070

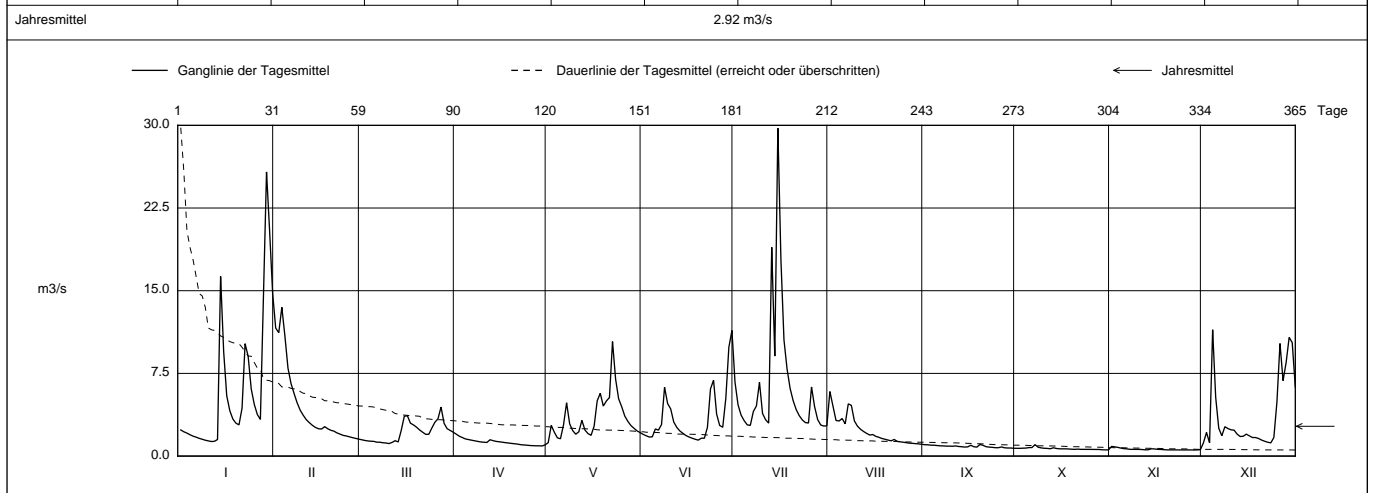
Stations Höhe 472.3 mÜM

Fläche 141 km2

Mittlere Höhe 794.0 mÜM

Vergletscherung - %

2021	Jan	Feb	März	April	Mai	Juni	Juli	Aug	Sept	Okt	Nov	Dez	
1	2.37	11.61	1.49	1.98 +	1.22 -	1.97	6.71	5.85 +	1.03	0.71	0.88 +	1.20	1
2	2.21	11.19	1.43	1.80	2.79	1.84	4.65	4.54	1.02	0.70	0.84	2.15	2
3	2.09	13.50 +	1.38	1.67	2.16	1.73	3.72	3.23	0.99	0.72	0.79	1.20	3
4	1.94	10.90	1.35	1.55	1.65	1.75	3.21	3.18	0.99	0.73	0.73	11.46 +	4
5	1.81	7.98	1.34	1.50	1.57	2.46	2.84	3.41	0.96	0.77	0.68	5.34	5
<b>Tagesmittel</b>													
6	1.72	6.58	1.26	1.44	2.83	2.35	2.78	2.93	0.93	0.78	0.65	2.53	6
7	1.61	5.68	1.26	1.39	4.84	2.86	4.04	4.73	0.92	1.04 +	0.61	1.85	7
8	1.53	4.83	1.21	1.33	2.93	6.25	4.55	4.60	0.90	0.81	0.61	2.66	8
9	1.44	4.16	1.19	1.28	2.31	4.76	6.69	3.19	0.91	0.74	0.61	2.50	9
10	1.38	3.70	1.13 -	1.26	1.98	4.28	2.72	2.86	0.89	0.71	0.61	2.38	10
11	1.32 -	3.30	1.24	1.24	2.21	3.09	3.30	2.44	0.92	0.70	0.60	2.35	11
12	1.34	3.03	1.40	1.48	3.24	2.60	2.99	2.23	0.87	0.67	0.57	1.99	12
13	1.50	2.78	1.28	1.40	2.36	2.60	18.94	2.06	0.85	0.75	0.58	1.77	13
14	16.30	2.60	2.34	1.33	2.04	2.06	9.07	1.91	0.82	0.69	0.66	1.80	14
15	9.48	2.48	3.61	1.30	1.88	1.86	29.74 +	1.96	0.83	0.66	0.65	1.99	15
m3/s													
16	5.47	2.46	3.66	1.26	2.73	1.73	17.82	1.79	0.98	0.66	0.61	1.83	16
17	4.12	2.67	2.99	1.22	5.02	1.62	10.55	1.70	0.85	0.66	0.61	1.68	17
18	3.37	2.48	2.83	1.19	5.70	1.53	7.92	1.59	0.81	0.64	0.58	1.68	18
19	2.99	2.34	2.62	1.15	4.54	1.45 -	6.15	1.53	1.05 +	0.63	0.57	1.60	19
20	2.83	2.27	2.37	1.12	5.00	1.62	5.02	1.45	0.98	0.61	0.56	1.45	20
21	4.34	2.11	2.16	1.09	5.31	1.62	4.21	1.39	0.85	0.63	0.56	1.35	21
22	10.20	2.00	1.97	1.04	10.39 +	2.60	3.66	1.51	0.82	0.61	0.56	1.26	22
23	9.06	1.88	1.98	1.01	6.99	6.09	3.28	1.34	0.80	0.61	0.56	1.20 -	23
<b>+ Maximum</b>	6.10	1.83	2.55	0.99	5.20	6.88	3.04	1.30	0.76	0.61	0.56	1.69	24
25	4.69	1.76	3.08	0.96	4.48	3.81	3.00	1.26	0.76	0.61	0.56	4.90	25
<b>- Minimum</b>													
26	3.77	1.68	3.39	0.95	3.63	2.77	6.27	1.22	0.83	0.61	0.56	10.21	26
27	3.33	1.61	4.45 +	0.93	3.15	2.62	4.49	1.17	0.75	0.60	0.56	6.84	27
28	14.53	1.55 -	2.96	0.93	2.77	5.21	3.32	1.16	0.73	0.60	0.55 -	8.49	28
29	25.77 +		2.48	0.92 -	2.53	9.87	2.82	1.13	0.73	0.57	0.56	10.77	29
30	20.45		2.32	1.02	2.29	11.39 +	2.72 -	1.11	0.71 -	0.56	0.58	10.29	30
31	14.74		2.16		2.13		2.74	1.07 -		0.56 -		6.27	31
<b>Monatsmittel</b>	5.93	4.32	2.16	1.26	3.48	3.43	6.26 +	2.28	0.88	0.68	0.62 -	3.70	m3/s
<b>Maximum (Spitze)</b>	30.19	21.26	5.85	2.14	18.07	19.56	44.05 +	11.03	1.40	1.26	1.12 -	20.88	m3/s
<b>Datum</b>	29.	3.	27.	1.	22.	30.	15.	1.	26.	7.	1.	4.	
<b>Jahresmittel</b>	2.92 m3/s												



Periode	1995 - 2021 (27 Jahre)												
Monatsmittel	3.64	3.38	3.67 +	2.88	2.56	2.17	1.76	1.46	1.36 -	1.64	2.36	3.42	m3/s
Maximum (Spitze) Jahr	42.72 1995	39.58 1999	46.16 2001	46.32 2006	72.91 + 1999	50.43 2013	44.05 2021	71.51 2007	53.21 2006	30.38 - 2006	38.36 1998	58.74 1999	m3/s
Minimum (Tagesmittel) Jahr	0.50 2017	0.78 2006	0.82 + 2011	0.63 2011	0.46 2011	0.48 2011	0.49 2020	0.38 - 2003	0.43 2018	0.42 2018	0.40 2015	0.46 2018	m3/s
Periode	Grösstes Jahresmittel 3.88 (1995)			Periodenmittel 2.52				Kleinstes Jahresmittel 1.42 (2011)					m3/s

<b>Dauer der Abflüsse</b> (erreicht oder überschritten)													
Tage	1	3	6	9	18	36	55	73	91	114	137	160	
2021	29.74	20.45	16.30	13.50	10.29	6.25	4.73	3.77	3.19	2.77	2.38	2.06	m3/s
1995 - 2021	21.64	15.53	12.09	10.23	7.37	5.30	4.10	3.41	2.90	2.47	2.12	1.84	m3/s
Tage	182	205	228	251	274	292	310	329	347	356	362	365	
2021	1.80	1.57	1.35	1.21	0.99	0.85	0.74	0.65	0.60	0.56	0.56	0.55	m3/s
1995 - 2021	1.63	1.45	1.29	1.14	0.99	0.90	0.81	0.69	0.56	0.51	0.44	0.40	m3/s

Abfluss

Dünnern - Balsthal

SO 619/239/003

Koordinaten 2 619 580 / 1 239 070

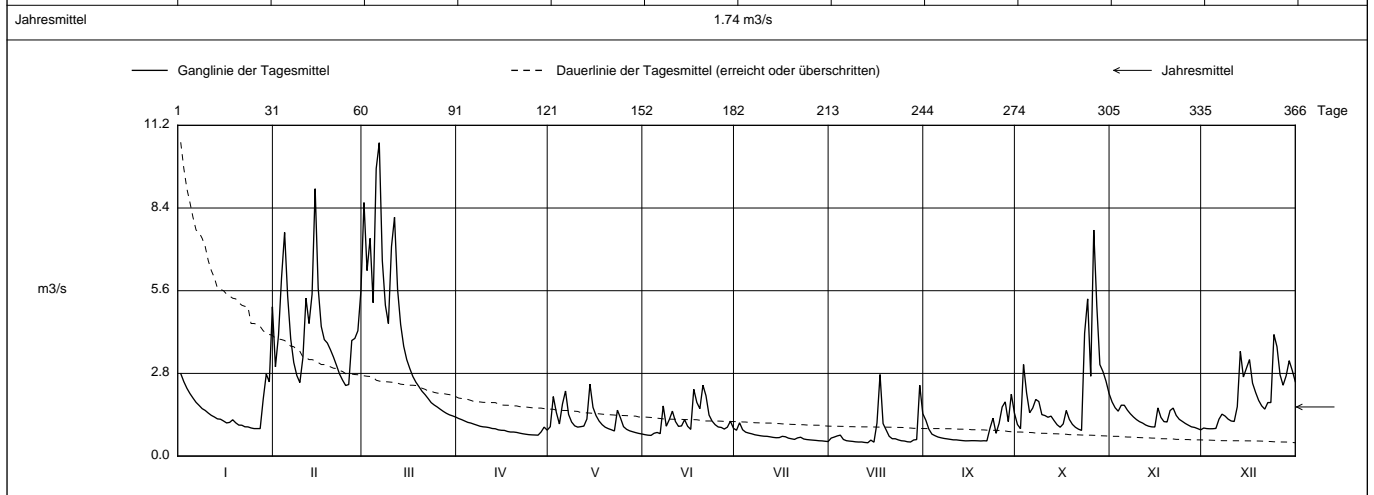
Stations Höhe 472.3 mÜM

Fläche 141 km2

Mittlere Höhe 794.0 mÜM

Vergletscherung - %

2020		Jan	Feb	März	April	Mai	Juni	Juli	Aug	Sept	Okt	Nov	Dez	
Tagesmittel	1	2.79	3.02	8.58	1.27 +	1.00	0.73	0.88	0.61	1.21	1.07	1.83 +	0.95	1
	2	2.52	4.09	6.28	1.23	2.02	0.71	1.13 +	0.64	0.91	0.93	1.64	0.93	2
	3	2.30	6.04	7.37	1.19	1.47	0.70 -	0.89	0.68	0.74	3.10	1.52	0.93 -	3
	4	2.12	7.57	5.19	1.14	1.09	0.77	0.81	0.71	0.69	2.13	1.72	0.93	4
	5	1.97	5.42	9.74	1.12	1.77	0.80	0.78	0.56	0.65	1.47	1.72	0.94	5
Tagesmittel	6	1.82	3.97	10.61 +	1.08	2.20	0.76	0.75	0.52	0.62	1.63	1.56	1.25	6
	7	1.72	3.17	6.62	1.05	1.41	1.70	0.72	0.51	0.60	1.92	1.43	1.42	7
	8	1.61	2.73	5.11	1.01	1.15	1.01	0.70	0.50	0.58	1.85	1.32	1.36	8
	9	1.55	2.49	4.49	0.99	1.02	1.24	0.69	0.48	0.57	1.40	1.24	1.25	9
	10	1.46	3.34	7.10	0.98	0.98	1.52	0.67	0.48	0.52	1.37	1.17	1.19	10
Tagesmittel	11	1.38	5.35	8.09	0.96	1.00	1.17	0.67	0.48	0.55	1.32	1.12	1.17	11
	12	1.32	4.49	5.64	0.93	1.02	1.01	0.65	0.46	0.54	1.35	1.05	1.67	12
	13	1.26	5.48	4.46	0.93	1.26	1.02	0.63	0.45 -	0.53	1.20	1.01	3.55	13
	14	1.25	9.05 +	3.72	0.89	2.44 +	1.23	0.62	0.54	0.52	1.06	0.99	2.68	14
	15	1.19	5.69	3.27	0.87	1.65	1.01	0.63	0.47	0.52	0.98	0.99	2.98	15
m3/s	16	1.12	4.39	2.96	0.87	1.37	0.91	0.67	1.12	0.52	1.09	1.63	3.27	16
	17	1.14	3.95	2.70	0.83	1.19	2.26	0.66	2.76 +	0.52	1.54	1.31	2.47	17
	18	1.23	3.83	2.50	0.82	1.06	1.82	0.61	1.10	0.52	1.24	1.17	2.16	18
	19	1.13	3.60	2.35	0.82	0.98	1.61	0.59	0.89	0.51 -	1.07	1.16	1.89	19
	20	1.05	3.35	2.20	0.80	0.93	2.40 +	0.57	0.67	0.52	0.98	1.54	1.70	20
Tagesmittel	21	1.05	3.07	2.08	0.78	0.89	2.04	0.62	0.59	0.51	0.91	1.63	1.59	21
	22	0.99	2.78	1.95	0.76	0.85	1.39	0.64	0.59	0.94	0.87 -	1.38	1.81	22
	23	0.99	2.57	1.81	0.74	1.56	1.19	0.58	0.55	1.28	4.16	1.25	1.81	23
	24	0.95	2.39 -	1.73	0.73	1.29	1.06	0.56	0.52	0.77	5.32	1.18	4.12 +	24
	25	0.93 -	2.42	1.66	0.72	1.00	0.99	0.55	0.51	1.11	2.70	1.10	3.70	25
+ Maximum	26	0.93 -	3.91	1.59	0.71	0.91	0.97	0.54	0.48	1.66	7.66 +	1.05	2.75	26
	27	0.93 -	3.98	1.51	0.71 -	0.86	0.92	0.53	0.48	1.84	5.07	0.99	2.40	27
	28	1.93	4.24	1.45	0.82	0.82	0.98	0.52	0.55	1.17	3.10	0.97	2.72	28
	29	2.78	5.60	1.40	0.98	0.79	1.18	0.52	0.56	2.10 +	2.86	0.93	3.23	29
	30	2.51		1.36	0.88	0.77	0.94	0.50	2.40	2.54	2.57	0.89 -	2.90	30
- Minimum	31	5.06 +		1.32 -		0.75 -		0.49 -	1.44		2.12		2.52	31
	Monatsmittel	1.64	4.21 +	4.09	0.92	1.21	1.20	0.66 -	0.75	0.84	2.13	1.28	2.07	m3/s
Maximum (Spitze)	6.06	13.48	18.40 +	1.33 -	3.34	4.11	2.04	10.23	8.74	12.37	2.04	5.23	m3/s	
Datum	31.	14.	5.	1.	5.	17. / 20.	2.	16.	22.	26.	16.	24.		
Jahresmittel	1.74 m3/s													



Periode		1995 - 2020											(26 Jahre)	
Monatsmittel		3.55	3.34	3.73 +	2.94	2.52	2.12	1.58	1.43	1.38 -	1.67	2.43	3.41	m3/s
Maximum (Spitze)	Jahr	42.72	39.58	46.16	46.32	72.91 +	50.43	42.89	71.51	53.21	30.38 -	38.36	58.74	m3/s
		1995	1999	2001	2006	1999	2013	1996	2007	2006	2006	1998	1999	
Minimum (Tagesmittel)	Jahr	0.50	0.78	0.82 +	0.63	0.46	0.48	0.49	0.38 -	0.43	0.42	0.40	0.46	m3/s
		2017	2006	2011	2011	2011	2011	2020	2003	2018	2018	2015	2018	
Periode		Grösstes Jahresmittel 3.88 (1995)			Periodenmittel 2.51				Kleinstes Jahresmittel 1.42 (2011)				m3/s	

Dauer der Abflüsse (erreicht oder überschritten)														
Tage		1	3	6	9	18	36	55	73	91	114	137	160	
2020		10.61	9.05	7.66	7.10	5.35	3.83	2.79	2.44	2.02	1.66	1.44	1.26	m3/s
1995 - 2020		21.26	15.42	11.98	9.98	7.32	5.27	4.09	3.40	2.89	2.46	2.12	1.83	m3/s
Tage		182	205	228	251	274	292	310	329	347	356	362	365	
2020		1.17	1.06	0.99	0.93	0.82	0.73	0.65	0.56	0.52	0.50	0.48	0.46	m3/s
1995 - 2020		1.63	1.44	1.29	1.14	0.99	0.90	0.81	0.69	0.56	0.51	0.44	0.40	m3/s

Abfluss

Dünnern - Balsthal

SO 619/239/003

Koordinaten 2 619 580 / 1 239 070

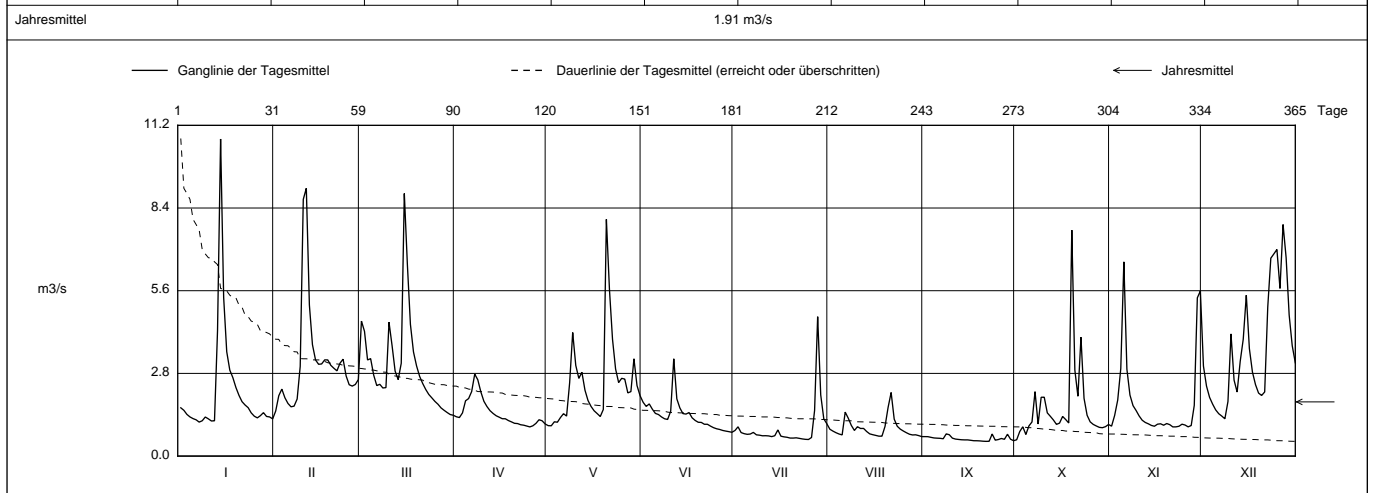
Stations Höhe 472.3 müM

Fläche 141 km2

Mittlere Höhe 794.0 müM

Vergletscherung - %

2019	Jan	Feb	März	April	Mai	Juni	Juli	Aug	Sept	Okt	Nov	Dez	
1	1.64	1.53 -	4.57	1.33	1.03	1.82	0.87	0.91	0.66	0.55 -	1.01	3.05	1
2	1.55	2.04	4.23	1.31	1.03 -	1.68	0.99	0.85	0.66	0.83	1.38	2.37	2
3	1.41	2.27	3.26	1.46	1.16	1.77	0.80	0.79	0.64	0.99	1.70	1.99	3
4	1.33	1.98	3.30	1.87	1.15	1.59	0.76	0.75	0.61	0.73	2.97	1.76	4
5	1.27	1.78	2.74	1.95	1.31	1.45	0.74	0.72	0.61	0.73	6.58 +	1.56	5
<b>Tagesmittel</b>													
6	1.23	1.67	2.39	2.19	1.44	1.41	0.75	1.49	0.60	1.16	2.94	1.43	6
7	1.15 -	1.69	2.43	2.78 +	1.36	1.33	0.80	1.28	0.59	2.18	2.07	1.35	7
8	1.20	1.93	2.31	2.58	2.49	1.26	0.72	1.04	0.75 +	1.09	1.71	1.26 -	8
9	1.32	3.04	2.32	2.17	4.18	1.24	0.71	0.87	0.72	1.99	1.54	1.85	9
10	1.26	8.69	4.53	1.86	3.07	1.52	0.89	1.00	0.61	1.99	1.36	4.14	10
11	1.19	9.07 +	3.74	1.68	2.63	3.30 +	0.69	0.94	0.58	1.46	1.21	2.57	11
12	1.20	5.12	2.88	1.54	2.84	1.94	0.68	0.94	0.56	1.35	1.14	2.17	12
13	4.25	3.77	2.59	1.44	2.23	1.63	0.66	0.83	0.55	1.22	1.09	3.21	13
14	10.74 +	3.26	3.14	1.37	1.88	1.44	0.69	0.75	0.55	1.07	1.04	3.96	14
15	5.37	3.11	8.89 +	1.32	1.68	1.42	0.72	0.55	1.12	1.01	1.01	5.45	15
<b>m3/s</b>													
16	3.53	3.12	6.48	1.27	1.53	1.47	0.67	0.70	0.54	1.34	1.08	3.64	16
17	2.91	3.26	4.46	1.26	1.44	1.30	0.65	0.68	0.52	1.24	1.09	2.85	17
18	2.66	3.26	3.53	1.20	1.34	1.21	0.64	0.68	0.52	1.12	1.05	2.42	18
19	2.32	3.07	3.06	1.16	1.58	1.15	0.61	1.01	0.51	7.65 +	1.10	2.14	19
20	2.06	2.97	2.70	1.11	8.02 +	1.14	0.61	1.64	0.50	2.91	1.07	2.05	20
21	1.84	2.89	2.46	1.10	5.64	1.08	0.62	2.15 +	0.50 -	2.03	0.99 -	2.17	21
22	1.73	3.15	2.26	1.06	3.95	1.08	0.60	1.25	0.50	4.02	0.99	5.04	22
23	1.64	3.28	2.09	1.05	2.95	1.02	0.58	1.01	0.75	1.96	1.01	6.70	23
<b>+ Maximum</b>													
24	1.46	2.71	1.97	1.02	2.49	0.96	0.57	0.91	0.54	1.38	1.08	6.85	24
25	1.35	2.42	1.85	0.99 -	2.63	0.93	0.56 -	0.85	0.59	1.16	1.05	7.00	25
<b>- Minimum</b>													
26	1.29	2.37	1.76	1.03	2.61	0.90	0.63	0.79	0.60	1.07	0.99	5.68	26
27	1.37	2.42	1.63	1.11	2.14	0.87	1.54	0.74	0.57	1.02	1.03	7.84 +	27
28	1.47	2.59	1.55	1.23	2.18	0.85	4.72 +	0.72	0.74	0.97	1.72	6.72	28
29	1.34		1.48	1.20	3.30	0.83	2.07	0.72	0.57	0.96	5.36	4.77	29
30	1.33		1.41	1.09	2.39	0.81 -	1.26	0.69	0.52	1.00	5.59	3.74	30
31	1.26		1.38 -		2.05		1.10	0.66 -		1.07		3.16	31
<b>Monatsmittel</b>	2.12	3.16	3.01	1.46	2.44	1.35	0.93	0.94	0.59 -	1.60	1.81	3.58 +	m3/s
<b>Maximum (Spitze)</b>	16.51	21.26 +	11.03	3.10	14.22	5.44	11.83	3.62	1.26 -	16.03	20.95	11.30	m3/s
<b>Datum</b>	14.	10.	15.	7.	20.	11.	28.	20.	23.	19.	4.	27.	
<b>Jahresmittel</b>	1.91 m3/s												



Periode	1995 - 2019 (25 Jahre)												
Monatsmittel	3.63	3.30	3.72 +	3.02	2.57	2.16	1.62	1.46	1.40 -	1.66	2.47	3.46	m3/s
Maximum (Spitze) Jahr	42.72 1995	39.58 1999	46.16 2001	46.32 2006	72.91 + 1999	50.43 2013	42.89 1996	71.51 2007	53.21 2006	30.38 - 2006	38.36 1998	58.74 1999	m3/s
Minimum (Tagesmittel) Jahr	0.50 2017	0.78 2006	0.82 + 2011	0.63 2011	0.46 2011	0.48 2011	0.49 2003	0.38 - 2003	0.43 2018	0.42 2018	0.40 2015	0.46 2018	m3/s
Periode	Grösstes Jahresmittel 3.88 (1995)			Periodenmittel 2.54				Kleinstes Jahresmittel 1.42 (2011)					m3/s

Dauer der Abflüsse (erreicht oder überschritten)													
Tage	1	3	6	9	18	36	55	73	91	114	137	160	
2019	10.74	8.89	7.84	6.85	5.37	3.74	3.07	2.66	2.37	2.03	1.72	1.49	m3/s
1995 - 2019	21.64	15.53	12.14	10.22	7.39	5.32	4.11	3.44	2.92	2.49	2.14	1.86	m3/s
Tage	182	205	228	251	274	292	310	329	347	356	362	365	
2019	1.36	1.26	1.15	1.05	0.99	0.85	0.73	0.66	0.57	0.55	0.51	0.50	m3/s
1995 - 2019	1.65	1.46	1.31	1.15	1.01	0.91	0.82	0.70	0.56	0.51	0.44	0.40	m3/s

Abfluss

Dünnern - Balsthal

SO 619/239/003

Koordinaten 2 619 580 / 1 239 070

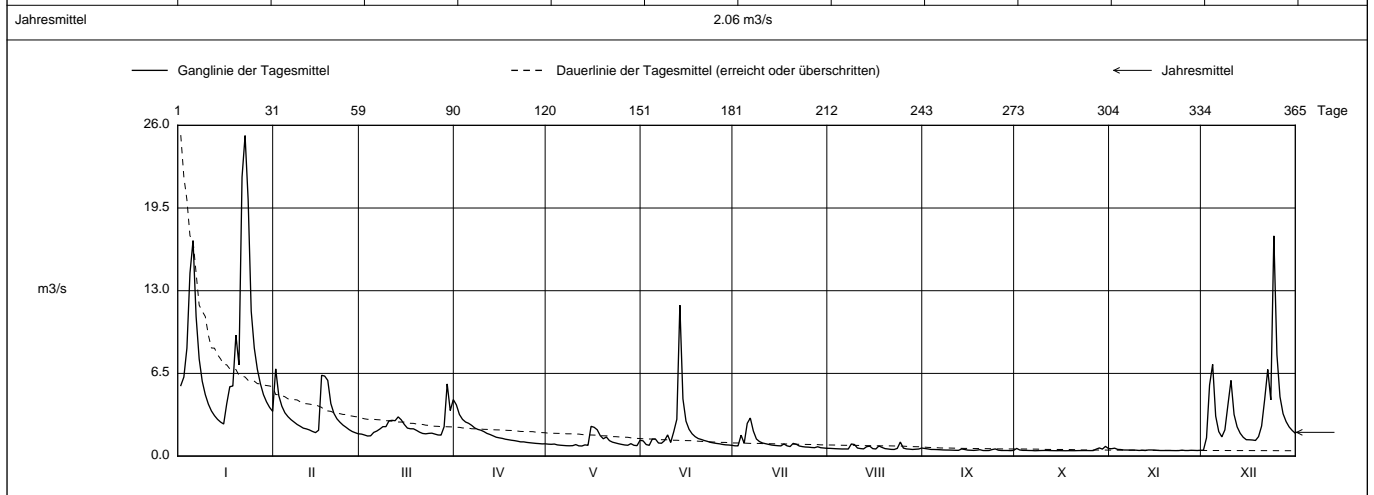
Stations Höhe 472.3 mÜM

Fläche 141 km2

Mittlere Höhe 794.0 mÜM

Vergletscherung - %

2018	Jan	Feb	März	April	Mai	Juni	Juli	Aug	Sept	Okt	Nov	Dez	
1	5.55	6.86 +	1.73	4.03 +	0.94	1.20	0.81	0.61	0.60 +	0.60	0.58	0.46 -	1
2	6.22	4.76	1.66	3.27	0.93	0.91	0.80	0.59	0.56	0.48	0.62 +	1.43	2
3	8.48	3.93	1.58 -	2.89	0.95	0.85	1.65	0.58	0.52	0.45	0.53	5.59	3
4	14.39	3.41	1.59	2.68	0.88	1.34	1.00	0.57	0.52	0.45	0.51	7.21	4
5	16.94	3.10	1.86	2.58	0.85	1.35	2.57	0.56	0.51	0.44	0.48	3.14	5
<b>Tagesmittel</b>													
6	10.97	2.87	1.97	2.42	0.84	1.03	2.99 +	0.56	0.50	0.44	0.48	1.93	6
7	7.64	2.68	2.12	2.21	0.82	1.01	1.97	0.56	0.48	0.42 -	0.47	1.51	7
8	5.89	2.49	2.31	2.10	0.81	1.22	1.34	0.95	0.48	0.43	0.48	2.06	8
9	4.84	2.35	2.31	2.03	0.82	1.67	1.14	0.91	0.47	0.44	0.46	4.04	9
10	4.09	2.20	2.77	1.92	0.90	1.07	1.03	0.63	0.47	0.44	0.44	5.95	10
11	3.55	2.14	2.81	1.78	0.80	1.92	0.97	0.59	0.45	0.44	0.46	3.27	11
12	3.18	2.06	2.78	1.70	0.79 -	2.89	0.92	0.57	0.45	0.43	0.44	2.30	12
13	2.89	1.94	3.08	1.59	0.88	11.86 +	0.87	0.74	0.45	0.43	0.48	1.79	13
14	2.67	1.85	2.85	1.49	0.85	4.50	0.84	0.78	0.52	0.42	0.48	1.48	14
15	2.52 -	2.03	2.49	1.44	2.34 +	2.75	2.02	0.59	0.47	0.43	0.47	1.29	15
m3/s													
16	4.12	6.35	2.20	1.39	2.26	2.10	0.80	0.56	0.46	0.42	0.45	1.28	16
17	5.45	6.29	2.15	1.33	2.07	1.75	0.95	0.79	0.45	0.42	0.44	1.27	17
18	5.51	5.95	2.14	1.29	1.60	1.53	0.81	0.68	0.47	0.43	0.44	1.23	18
19	9.52	4.13	2.02	1.25	1.36	1.38	0.75	0.59	0.50	0.42	0.44	1.53	19
20	7.17	3.36	1.88	1.21	1.50	1.31	1.00	0.56	0.44	0.42	0.44	2.36	20
21	21.93	2.93	1.78	1.17	1.21	1.22	0.93	0.53	0.43	0.43	0.43	4.46	21
22	25.19 +	2.66	1.75	1.12	1.10	1.16	0.79	0.52 -	0.44	0.43	0.43 -	6.81	22
23	20.15	2.43	1.79	1.12	1.03	1.08	0.74	0.60	0.51	0.44	0.43	4.41	23
<b>+ Maximum</b>													
24	11.39	2.26	1.80	1.08	0.97	1.03	0.71	1.10 +	0.56	0.44	0.47	17.31 +	24
25	8.50	2.08	1.73	1.05	0.92	0.99	0.70	0.63	0.47	0.43	0.44	7.98	25
<b>- Minimum</b>													
26	6.82	1.93	1.66	1.02	0.87	0.96	0.68	0.56	0.44	0.43	0.44	4.66	26
27	5.70	1.83	1.65	1.00	0.85	0.91	0.66	0.55	0.44	0.55	0.46	3.33	27
28	4.83	1.75 -	2.30	0.98	0.98	0.88	0.73	0.52 -	0.44	0.64	0.45	2.71	28
29	4.26		5.67 +	0.96 -	0.85	0.87	0.66	0.54	0.43 -	0.55	0.44	2.29	29
30	3.83		3.58	0.97	0.82	0.84 -	0.64	0.56	0.45	0.77 +	0.46	2.01	30
31	3.52		4.44		1.25		0.62 -	0.63		0.59		1.79	31
<b>Monatsmittel</b>	7.99 +	3.16	2.34	1.70	1.10	1.79	1.03	0.64	0.48	0.47	0.47 -	3.51	m3/s
<b>Maximum (Spitze)</b>	39.47 +	9.96	8.26	4.65	6.89	25.79	7.10	4.27	1.75	0.89	0.66 -	30.81	m3/s
<b>Datum</b>	21.	16.	29.	1.	15.	13.	6.	8.	13.	1.	1./2.	24.	
<b>Jahresmittel</b>	2.06 m3/s												



Periode	1995 - 2018 (24 Jahre)												
Monatsmittel	3.69	3.31	3.75 +	3.09	2.58	2.19	1.65	1.48	1.44 -	1.66	2.50	3.46	m3/s
Maximum (Spitze) Jahr	42.72 1995	39.58 1999	46.16 2001	46.32 2006	72.91 + 1999	50.43 2013	42.89 1996	71.51 2007	53.21 2006	30.38 - 2006	38.36 1998	58.74 1999	m3/s
Minimum (Tagesmittel) Jahr	0.50 2017	0.78 2006	0.82 + 2011	0.63 2011	0.46 2011	0.48 2011	0.49 2003	0.38 - 2003	0.43 2018	0.42 2018	0.40 2015	0.46 2018	m3/s
Periode	Grösstes Jahresmittel 3.88 (1995)			Periodenmittel 2.56				Kleinstes Jahresmittel 1.42 (2011)				m3/s	

Dauer der Abflüsse (erreicht oder überschritten)													
Tage	1	3	6	9	18	36	55	73	91	114	137	160	
2018	25.19	20.15	14.39	10.97	6.82	4.50	3.27	2.68	2.26	1.93	1.65	1.28	m3/s
1995 - 2018	21.73	15.82	12.43	10.49	7.48	5.36	4.16	3.48	2.96	2.50	2.16	1.88	m3/s
Tage	182	205	228	251	274	292	310	329	347	356	362	365	
2018	1.03	0.92	0.81	0.63	0.56	0.51	0.47	0.44	0.43	0.43	0.42	0.42	m3/s
1995 - 2018	1.66	1.48	1.32	1.16	1.01	0.91	0.82	0.70	0.56	0.50	0.44	0.40	m3/s

Abfluss

Dünnern - Balsthal

SO 619/239/003

Koordinaten 2 619 580 / 1 239 070

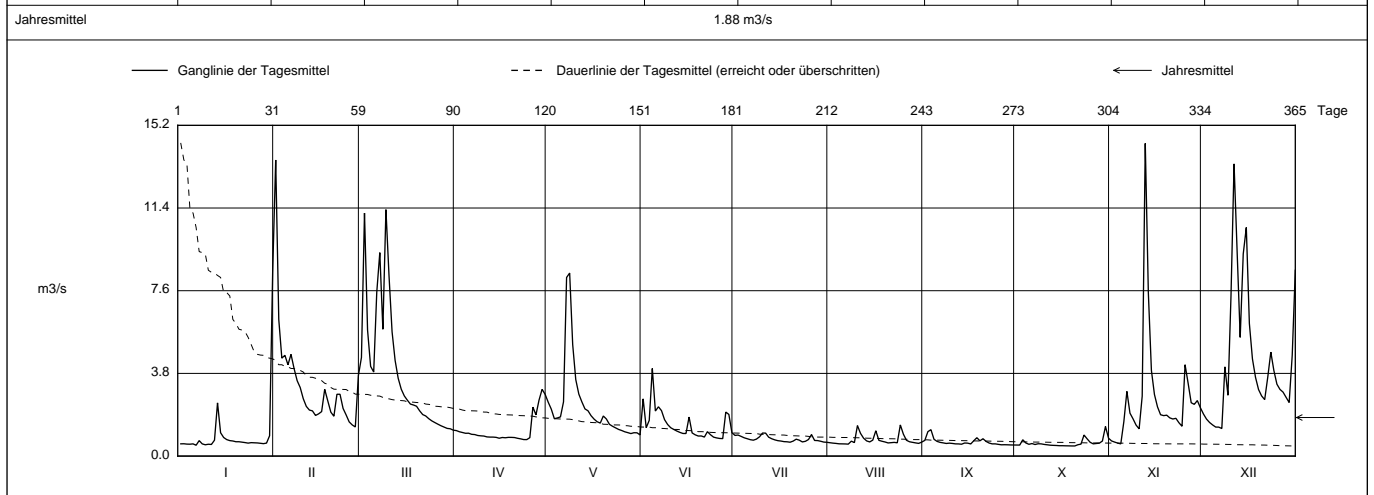
Stations Höhe 472.3 müM

Fläche 141 km2

Mittlere Höhe 794.0 müM

Vergletscherung - %

2017		Jan	Feb	März	April	Mai	Juni	Juli	Aug	Sept	Okt	Nov	Dez	
1		0.56	13.61 +	4.53	1.17	2.48	2.63	0.95	0.61	0.72	0.51	0.70	1.94	1
2		0.57	6.28	11.17	1.12	2.16	1.30	0.97	0.60	1.12	0.51	0.64	1.70	2
3		0.55	4.50	5.79	1.08	1.72	1.64	0.91	0.58	1.22 +	0.75	0.60	1.55	3
4		0.55	4.63	4.12	1.05	1.75	4.03 +	0.84	0.56	0.77	0.60	0.56 -	1.43	4
5		0.56	4.20	3.86	1.05	1.80	2.07	0.80	0.56	0.68	0.54	1.58	1.33	5
<b>Tagesmittel</b>														
6		0.50 -	4.68	7.53	1.00	2.49	2.27	0.75	0.56	0.63	0.58	2.97	1.33	6
7		0.71	4.02	9.35	0.99	8.21	2.09	0.73	0.55 -	0.61	0.53	1.97	1.27 -	7
8		0.56	3.47	5.83	0.95	8.41 +	1.67	0.78	0.69	0.58	0.57	1.71	4.10	8
9		0.52	3.15	11.33 +	0.93	5.12	1.45	0.89	0.62	0.60	0.56	1.42	2.80	9
10		0.54	2.64	8.30	0.92	3.52	1.30	1.06 +	1.40	0.58	0.54	1.25	7.36	10
11		0.54	2.28	5.72	0.88	2.85	1.23	1.06	1.05	0.56	0.52	2.76	13.43 +	11
12		0.73	2.12	4.40	0.87	2.49	1.15	0.87	0.82	0.56	0.50	14.37 +	9.40	12
13		2.45	2.08	3.58	0.87	2.17	1.09	0.80	0.70	0.55	0.49	7.52	5.46	13
14		1.07	1.87	3.07	0.86	2.08	1.04	0.75	0.65	0.60	0.49	3.94	9.29	14
15		0.85	1.94	2.77	0.82	1.86	1.04	0.71	0.73	0.60	0.48	2.83	10.51	15
<b>m3/s</b>														
16		0.76	2.05	2.57	0.86	1.70	1.79	0.69	1.17	0.56	0.48	2.26	6.10	16
17		0.71	3.07	2.39	0.84	1.58	1.07	0.66	0.72	0.71	0.47	1.90	4.47	17
18		0.69	2.54	2.35	0.86	1.52	0.86	0.66	0.68	0.85	0.47	1.86	3.62	18
19		0.66	2.02	2.29	0.86	1.84	0.92	0.64	0.65	0.70	0.47 -	1.88	3.06	19
20		0.66	1.83	2.08	0.85	1.70	0.92	0.69	0.60	0.80	0.47 -	1.76	2.77	20
21		0.64	2.84	1.91	0.82	1.46	0.87	0.78	0.62	0.67	0.52	1.70	2.60	21
22		0.62	2.84	1.84	0.79	1.37	1.12	0.73	0.63	0.60	0.55	1.74	3.62	22
23		0.60	2.19	1.72	0.76	1.30	0.98	0.65	0.61	0.56	0.97	1.53	4.78	23
<b>+ Maximum</b>														
24		0.62	1.89	1.62	0.76 -	1.22	0.87	0.68	1.43 +	0.56	0.79	1.37	3.94	24
25		0.61	1.57	1.54	0.85	1.18	0.84	0.76	1.01	0.54	0.63	4.20	3.30	25
<b>- Minimum</b>														
26		0.60	1.43	1.46	2.25	1.12	0.81	0.99	0.73	0.52	0.56	3.35	3.06	26
27		0.59	1.34 -	1.39	1.89	1.08	0.80 -	0.72	0.66	0.52	0.58	2.45	2.94	27
28		0.57	3.70	1.33	2.57	1.04	2.02	0.71	0.63	0.52	0.59	2.38	2.70	28
29		0.60		1.27	3.07 +	1.07	1.92	0.68	0.61	0.51	0.69	2.55	2.46	29
30		0.93		1.26	2.84	1.07	1.07	0.64	0.58	0.51 -	1.36 +	2.22	4.64	30
31		8.44 +		1.19 -		0.97 -		0.63 -	0.64		0.82		8.54	31
<b>Monatsmittel</b>		0.95	3.24	3.86	1.18	2.27	1.43	0.78	0.73	0.65	0.60 -	2.60	4.37 +	m3/s
<b>Maximum (Spitze)</b>		23.80	20.44	15.72	4.11	10.76	6.69	1.66 -	4.65	2.24	2.04	27.48 +	18.40	m3/s
<b>Datum</b>		31.	1.	2.	29.	8.	28.	25.	24.	2. / 17.	30.	12.	11.	
<b>Jahresmittel</b>		1.88 m3/s												



Periode		1995 - 2017											(23 Jahre)	
Monatsmittel		3.50	3.32	3.81 +	3.15	2.64	2.21	1.67	1.52	1.48 -	1.71	2.59	3.46	m3/s
Maximum (Spitze)	Jahr	42.72	39.58	46.16	46.32	72.91 +	50.43	42.89	71.51	53.21	30.38 -	38.36	58.74	m3/s
		1995	1999	2001	2006	1999	2013	1996	2007	2006	2006	1998	1999	
Minimum (Tagesmittel)	Jahr	0.50	0.78	0.82 +	0.63	0.46	0.48	0.49	0.38 -	0.43	0.44	0.40	0.52	m3/s
		2017	2006	2011	2011	2011	2011	2003	2003	2003	2015	2015	2011	
Periode		Grösstes Jahresmittel 3.88 (1995)			Periodenmittel 2.58				Kleinstes Jahresmittel 1.42 (2011)				m3/s	

Dauer der Abflüsse (erreicht oder überschritten)														
Tage		1	3	6	9	18	36	55	73	91	114	137	160	
2017		14.37	13.43	10.51	9.29	6.28	4.10	3.06	2.55	2.17	1.84	1.53	1.26	m3/s
1995 - 2017		21.64	15.54	12.43	10.49	7.51	5.37	4.20	3.51	3.01	2.53	2.19	1.90	m3/s
Tage		182	205	228	251	274	292	310	329	347	356	362	365	
2017		1.06	0.92	0.82	0.72	0.66	0.62	0.59	0.56	0.52	0.50	0.47	0.47	m3/s
1995 - 2017		1.68	1.50	1.34	1.18	1.03	0.93	0.84	0.72	0.60	0.52	0.47	0.40	m3/s

Abfluss

Dünnern - Balsthal

SO 619/239/003

Koordinaten 2 619 580 / 1 239 070

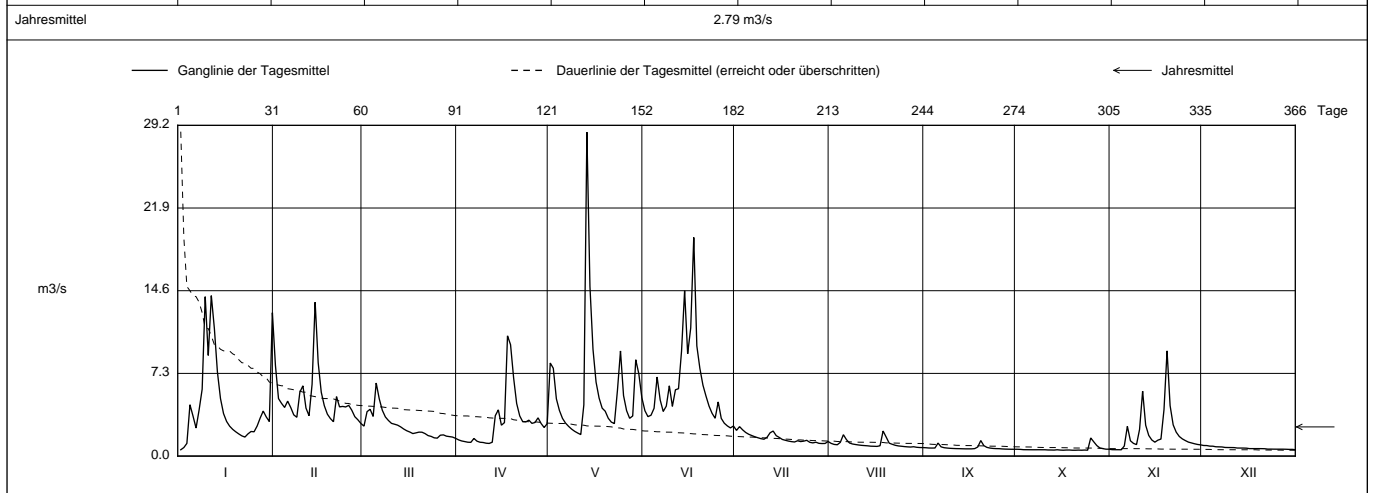
Stations Höhe 472.3 müM

Fläche 141 km2

Mittlere Höhe 794.0 müM

Vergletscherung - %

2016		Jan	Feb	März	April	Mai	Juni	Juli	Aug	Sept	Okt	Nov	Dez	
Tagesmittel	1	0.56 -	8.01	2.65	1.43	8.22	4.00	2.27	1.12	0.74	0.60	0.57	0.94 +	1
	2	0.75	5.08	3.92	1.34	7.75	3.48	2.60 +	1.03	0.71	0.59	0.56	0.93	2
	3	1.12	4.65	4.13	1.28	5.06	3.61	2.32	1.00	0.71	0.56	0.56	0.88	3
	4	4.53	4.30	3.50	1.23	4.03	4.22	2.09	1.21	0.71	0.56	0.56 -	0.87	4
	5	3.54	4.85	6.45 +	1.21	3.33	6.98	1.93	1.89	1.15	0.56	0.89	0.82	5
Tagesmittel	6	2.48	4.30	5.05	1.56	2.91	4.96	1.81	1.45	0.82	0.56	2.63	0.82	6
	7	4.07	3.64	4.05	1.32	2.63	3.94	1.71	1.16	0.74	0.56	1.35	0.81	7
	8	5.91	3.43	3.45	1.22	2.38	4.41	1.62	1.07	0.71	0.56	1.12	0.76	8
	9	14.07	5.65	3.14	1.20	2.19	6.20	1.54	1.02	0.69	0.56	1.01	0.76	9
	10	8.89	6.21	2.89	1.14	2.04	4.39	1.49	0.98	0.67	0.56	2.35	0.75	10
Tagesmittel	11	14.16 +	4.24	2.82	1.12 -	1.90 -	5.85	1.66	0.95	0.66	0.54	5.73	0.75	11
	12	11.26	3.57	2.73	1.22	4.52	5.95	2.06	0.93	0.65	0.54	2.73	0.71	12
	13	7.42	6.34	2.58	3.57	28.60 +	9.27	2.21	0.91	0.65	0.53	1.83	0.71	13
	14	5.08	13.59 +	2.39	4.08	14.97	14.60	1.80	0.87	0.64	0.56	1.43	0.71	14
	15	3.75	8.24	2.24	2.73	9.43	9.03	1.64	0.87	0.64	0.53	1.23	0.70	15
m3/s	16	3.06	5.64	2.12	2.95	6.53	11.32	1.47	0.86	0.64	0.52	1.41	0.66	16
	17	2.64	4.45	1.99	10.62 +	5.12	19.30 +	1.39	0.91	0.66	0.54	1.50	0.66	17
	18	2.36	3.70	2.05	9.84	4.23	9.73	1.33	2.21 +	0.80	0.54	4.10	0.66	18
	19	2.15	3.31	2.11	6.90	3.96	7.74	1.28	1.68	1.37 +	0.52	9.29 +	0.66	19
	20	1.96	3.03	2.11	4.65	3.34	6.27	1.25	1.14	0.92	0.52 -	4.46	0.66	20
+ Maximum	21	1.79	5.25	1.98	3.55	3.00	5.30	1.35	1.04	0.77	0.53	2.76	0.65	21
	22	1.68	4.34	1.81	3.03	2.87	4.41	1.28	0.95	0.71	0.52	2.11	0.61	22
	23	1.96	4.38	1.74	3.02	5.78	3.78	1.32	0.90	0.68	0.53	1.73	0.62	23
	24	2.17	4.34	1.61	3.17	9.28	3.34	1.39	0.87	0.66	0.52	1.52	0.61	24
	25	2.15	4.48	1.59	2.89	5.35	4.78	1.22	0.84	0.66	1.60 +	1.37	0.61	25
- Minimum	26	2.66	4.05	1.84	2.97	4.01	3.33	1.17	0.82	0.63	1.26	1.24	0.61	26
	27	3.36	3.48	1.87	3.38	3.34	2.90	1.22	0.80	0.62	0.93	1.16	0.61	27
	28	3.98	3.21	1.76	2.88	3.54	2.66	1.13	0.83	0.61	0.72	1.09	0.60	28
	29	3.45	2.88 -	1.72	2.52	8.51	2.49 -	1.11 -	0.78	0.60 -	0.66	1.03	0.59	29
	30	3.05	1.68	1.68	2.86	7.27	2.65	1.11	0.76	0.60	0.61	0.99	0.59	30
31	12.66		1.57 -		5.15		1.29	0.75 -		0.61		0.56 -	31	
Monatsmittel		4.47	4.92	2.63	3.03	5.85	6.03 +	1.58	1.05	0.73	0.63 -	2.01	0.71	m3/s
Maximum (Spitze)		19.17	17.73	7.55	14.22	44.52 +	44.05	4.31	8.02	2.04	2.76	12.10	0.99 -	m3/s
Datum		9.	14.	5.	17.	13.	16.	2.	18.	19.	25.	18.	1.	
Jahresmittel		2.79 m3/s												



Periode	1995 - 2016												(22 Jahre)
Monatsmittel	3.62	3.32	3.81 +	3.23	2.66	2.24	1.72	1.55	1.52 -	1.76	2.59	3.41	m3/s
Maximum (Spitze)	42.72	39.58	46.16	46.32	72.91 +	50.43	42.89	71.51	53.21	30.38 -	38.36	58.74	m3/s
Jahr	1995	1999	2001	2006	1999	2013	1996	2007	2006	2006	1998	1999	
Minimum (Tagesmittel)	0.56	0.78	0.82 +	0.63	0.46	0.48	0.49	0.38 -	0.43	0.44	0.40	0.52	m3/s
Jahr	2016	2006	2011	2011	2011	2011	2003	2003	2003	2015	2015	2011	
Periode	Grösstes Jahresmittel 3.88 (1995)			Periodenmittel 2.62				Kleinstes Jahresmittel 1.42 (2011)					m3/s

Dauer der Abflüsse (erreicht oder überschritten)													
Tage	1	3	6	9	18	36	55	73	91	114	137	160	
2016	28.60	14.97	14.07	11.32	9.03	5.95	4.65	4.13	3.57	3.05	2.65	2.11	m3/s
1995 - 2016	21.73	15.87	12.57	10.59	7.52	5.42	4.26	3.56	3.06	2.57	2.21	1.93	m3/s
Tage	182	205	228	251	274	292	310	329	347	356	362	365	
2016	1.74	1.41	1.22	1.01	0.82	0.72	0.66	0.61	0.56	0.54	0.52	0.52	m3/s
1995 - 2016	1.70	1.52	1.36	1.21	1.05	0.95	0.86	0.75	0.62	0.53	0.47	0.40	m3/s

Abfluss

Dünnern - Balsthal

SO 619/239/003

Koordinaten 2 619 580 / 1 239 070

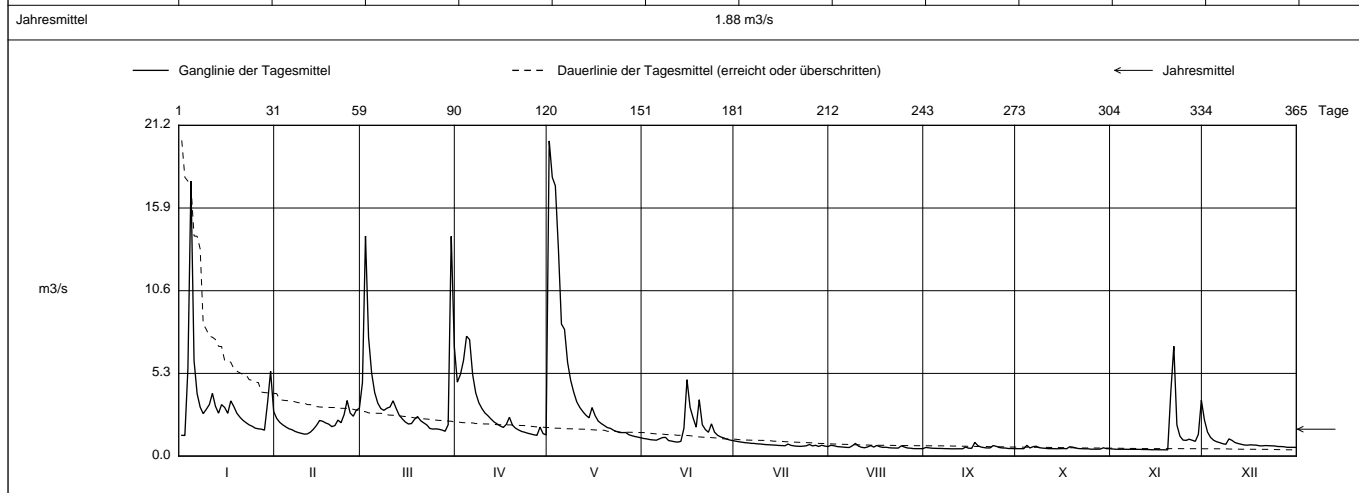
Stations Höhe 472.3 müM

Fläche 141 km2

Mittlere Höhe 794.0 müM

Vergletscherung - %

2015		Jan	Feb	März	April	Mai	Juni	Juli	Aug	Sept	Okt	Nov	Dez		
Tagesmittel	1	1.33	2.41	4.71	4.74	20.20 +	1.12	0.95 +	0.69	0.55	0.48	0.45	2.32 +	1	
	2	1.32 -	2.16	14.11 +	5.23	17.87	1.10	0.92	0.67	0.53	0.48	0.44	1.54	2	
	3	5.60	2.00	7.62	6.12	17.33	1.05	0.89	0.61	0.51	0.47	0.44	1.20	3	
	4	17.62 +	1.87	5.33	7.68 +	13.28	1.04	0.86	0.59	0.50	0.69 +	0.44	1.01	4	
	5	6.12	1.75	4.07	7.47	8.46	1.02	0.84	0.58	0.49	0.52	0.44	0.92	5	
	6	4.00	1.69	3.40	5.22	8.12	1.10	0.82	0.56	0.49	0.60	0.44	0.86	6	
	7	3.14	1.58	3.05	4.05	6.01	1.19	0.81	0.55	0.48	0.63	0.43	0.79	7	
	8	2.72	1.51	2.93	3.43	4.86	1.20	0.78	0.66	0.48	0.54	0.43	0.76	8	
	9	3.00	1.46	3.07	3.06	4.10	0.99	0.77	0.81 +	0.47	0.52	0.43	1.10	9	
	10	3.30	1.41 -	3.15	2.77	3.48	0.96	0.75	0.64	0.47 -	0.50	0.43	1.01	10	
m3/s	11	4.02	1.42	3.55	2.59	3.12	0.92	0.73	0.56	0.47	0.48	0.42	0.87	11	
	12	3.19	1.53	3.06	2.37	2.85	0.90 -	0.72	0.53	0.47	0.48	0.42	0.81	12	
	13	2.75	1.73	2.63	2.19	2.62	0.94	0.71	0.59	0.47	0.47	0.42	0.76	13	
	14	3.30	1.97	2.39	2.06	2.45	1.79	0.70	0.67	0.58	0.47	0.40	0.71	14	
	15	3.12	2.28	2.19	1.93	3.11	4.90 +	0.68	0.58	0.51	0.48	0.41	0.70	15	
	16	2.74	2.23	2.06	1.84	2.59	3.13	0.67	0.68	0.50	0.48	0.41	0.72	16	
	17	3.54	2.13	2.08	2.03	2.25	2.45	0.66	0.60	0.88 +	0.47	0.40	0.71	17	
	18	3.18	2.05	2.35	2.49	2.09	1.85	0.77	0.56	0.67	0.60	0.40	0.70	18	
	19	2.74	1.89	2.53	1.98	1.96	3.61	0.69	0.57	0.58	0.57	0.40 -	0.66	19	
	20	2.49	1.96	2.27	1.79	1.83	2.01	0.65	0.53	0.54	0.52	4.04	0.66	20	
+ Maximum	21	2.29	2.31	2.13	1.67	1.78	1.70	0.63	0.52	0.52	0.48	7.04 +	0.68	21	
	22	2.14	2.14	2.00	1.58	1.66	1.53	0.62	0.52	0.53	0.47	2.00	0.67	22	
	23	2.00	2.65	1.77	1.53	1.58	2.07	0.64	0.51	0.67	0.47	1.28	0.66	23	
	24	1.91	3.56 +	1.73	1.46	1.51	1.53	0.66	0.66	0.63	0.47	1.03	0.65	24	
	25	1.79	2.76	1.75	1.42	1.51	1.33	0.75	0.58	0.52	0.44 -	1.01	0.61	25	
	- Minimum	26	1.75	2.55	1.72	1.37	1.51	1.23	0.65	0.52	0.52	0.45	1.08	0.61	26
		27	1.73	2.95	1.67	1.33 -	1.37	1.16	0.69	0.51	0.51	0.44	1.02	0.60	27
		28	1.66	3.06	1.59 -	1.86	1.31	1.09	0.62	0.48	0.48	0.45	0.95	0.56	28
		29	3.40		2.01	1.44	1.26	1.03	0.69	0.48	0.49	0.53	1.39	0.56	29
		30	5.44		14.09	1.36	1.22	0.99	0.64	0.48	0.48	0.48	3.58	0.56	30
31		2.86		7.02		1.17 -		0.61 -	0.48 -		0.47		0.56 -	31	
Monatsmittel	3.43	2.11	3.68	2.87	4.66 +	1.56	0.73	0.58	0.53	0.50 -	1.08	0.82	m3/s		
Maximum (Spitze) Datum	32.81 4.	4.46 23. / 24.	22.08 2.	13.10 4.	46.05 + 1.	9.45 15.	1.26 - 18.	2.76 8.	1.57 17.	1.26 - 4.	21.26 20.	2.98 1.	m3/s		
Jahresmittel	1.88 m3/s														



Periode	1995 - 2015												(21 Jahre)
Monatsmittel	3.58	3.24	3.86 +	3.24	2.51	2.06	1.72	1.58	1.56 -	1.81	2.62	3.54	m3/s
Maximum (Spitze) Jahr	42.72 1995	39.58 1999	46.16 2001	46.32 2006	72.91 + 1999	50.43 2013	42.89 1996	71.51 2007	53.21 2006	30.38 - 2006	38.36 1998	58.74 1999	m3/s
Minimum (Tagesmittel) Jahr	0.86 + 2009	0.78 2006	0.82 2011	0.63 2011	0.46 2011	0.48 2011	0.49 2003	0.38 - 2003	0.43 2003	0.44 2015	0.40 2015	0.52 2011	m3/s
Periode	Grösstes Jahresmittel 3.88 (1995)			Periodenmittel 2.61				Kleinstes Jahresmittel 1.42 (2011)					m3/s

Dauer der Abflüsse (erreicht oder überschritten)													
Tage	1	3	6	9	18	36	55	73	91	114	137	160	
2015	20.20	17.62	14.09	8.12	5.60	3.55	3.06	2.55	2.19	1.93	1.67	1.37	m3/s
1995 - 2015	21.73	15.93	12.53	10.51	7.47	5.40	4.22	3.52	3.02	2.55	2.20	1.92	m3/s
Tage	182	205	228	251	274	292	310	329	347	356	362	365	
2015	1.08	0.86	0.70	0.65	0.58	0.53	0.50	0.48	0.44	0.43	0.40	0.40	m3/s
1995 - 2015	1.70	1.53	1.37	1.21	1.06	0.96	0.87	0.76	0.63	0.53	0.47	0.40	m3/s