

Abfluss

Limpach - Buchegg

SO 605/220/029

Koordinaten 2 605 912 / 1 220 741

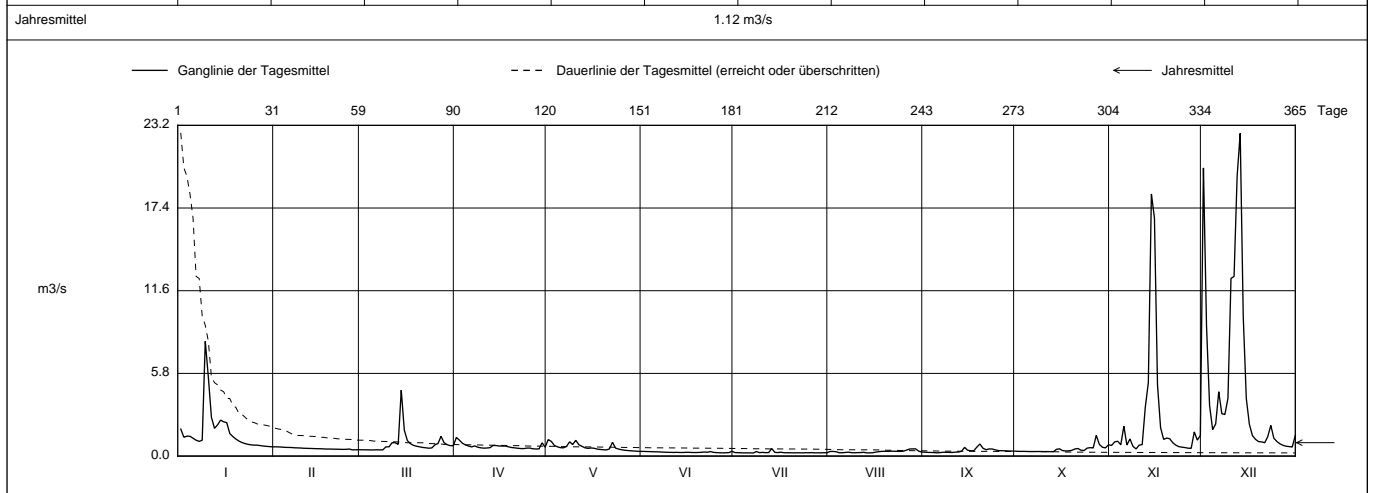
Stations Höhe 461.0 müM

Fläche 73.2 km2

Mittlere Höhe 516.0 müM

Vergletscherung - %

2023		Jan	Feb	Mar	Apr	Mai	Jun	Jul	Aug	Sep	Okt	Nov	Dez	
1		1.89	0.65 +	0.44	1.31 +	1.16 +	0.33	0.25	0.32	0.27	0.34	0.75	20.21	1
2		1.32	0.64	0.44	1.12	1.03	0.32	0.24	0.33	0.26	0.33	0.99	9.17	2
3		1.40	0.63	0.44	0.90	0.75	0.32	0.23	0.31	0.25	0.33	1.04	3.55	3
4		1.39	0.61	0.43 -	0.78	0.65	0.31	0.22	0.24	0.25	0.33	0.79	1.86	4
5		1.25	0.61	0.43	0.70	0.59	0.30	0.22	0.23	0.23 -	0.32	2.10	2.25	5
<b>Tagesmittel</b>														
6		1.12	0.60	0.44	0.64	0.58	0.30	0.23	0.26	0.25	0.32	0.78	4.51	6
7		1.03	0.58	0.44	0.72	0.69	0.28	0.22 -	0.28	0.27	0.32	1.20	2.97	7
8		1.11	0.57	0.44	0.62	1.00	0.27	0.32	0.24	0.26	0.32	0.68	2.92	8
9		8.06 +	0.57	0.65	0.58	0.81	0.27	0.24	0.23	0.26	0.32	0.50 -	4.05	9
10		5.53	0.55	0.65	0.56	1.11	0.26	0.26	0.24	0.25	0.32	0.77	12.46	10
11		2.72	0.55	0.94	0.57	0.80	0.25	0.24	0.25	0.28	0.32	0.81	12.60	11
12		1.95	0.54	0.94	0.59	0.68	0.26	0.25	0.27	0.28	0.31	3.41	19.63	12
13		2.19	0.53	0.82	0.75	0.58	0.25	0.53 +	0.22 -	0.34	0.31 -	5.15	22.64 +	13
14		2.52	0.52	4.63 +	0.74	0.54	0.25	0.26	0.23	0.61	0.48	18.39 +	9.81	14
15		2.40	0.52	1.82	0.71	0.57	0.27	0.25	0.23	0.41	0.51	16.70	4.04	15
<b>m3/s</b>														
16		2.35	0.51	1.09	0.70	0.55	0.26	0.28	0.28	0.38	0.38	5.00	2.23	16
17		1.58	0.50	0.87	0.70	0.49	0.25	0.23	0.31	0.37	0.36	1.99	1.44	17
18		1.37	0.49	0.75	0.65	0.47	0.25	0.23	0.33	0.63	0.37	1.17	1.18	18
19		1.19	0.49	0.69	0.60	0.45	0.25	0.23	0.33	0.85 +	0.40	1.27	1.02	19
20		1.05	0.48	0.65	0.58	0.43	0.27	0.23	0.33	0.55	0.50	1.22	1.00	20
21		0.95	0.48	0.61	0.55	0.51	0.28	0.23	0.34	0.45	0.53	0.94	0.94	21
22		0.88	0.48	0.58	0.53	0.97	0.27	0.23	0.34	0.50	0.41	0.76	1.36	22
23		0.82	0.47	0.55	0.52	0.56	0.31	0.22	0.33	0.50	0.39	0.66	2.15	23
<b>+ Maximum</b>														
24		0.79	0.47	0.57	0.56	0.49	0.26	0.24	0.33	0.44	0.56	0.62	1.25	24
25		0.77	0.50	0.79	0.56	0.44	0.24	0.23	0.35	0.59	0.59	0.60	1.02	25
<b>- Minimum</b>														
26		0.77	0.44 -	0.88	0.51	0.41	0.23	0.24	0.42	0.38	0.57	0.55	0.86	26
27		0.73	0.44	1.39	0.50 -	0.39	0.22 -	0.23	0.50	0.37	1.46 +	0.55	0.76	27
28		0.70	0.45	0.94	0.50	0.37	0.23	0.23	0.50	0.36	0.82	1.70	0.69	28
29		0.68		0.80	0.93	0.36	0.24	0.23	0.51 +	0.35	0.62	1.12	0.67	29
30		0.66		0.73	0.62	0.34	0.34 +	0.24	0.34	0.35	0.58	1.45	0.64 -	30
31		0.65 -		0.72		0.33 -		0.23	0.29		0.79		1.45	31
<b>Monatsmittel</b>		1.67	0.53	0.86	0.68	0.62	0.27	0.25 -	0.31	0.38	0.47	2.46	4.88 +	m3/s
<b>Maximum (Spitze)</b>		16.40	0.68	10.09	1.61	2.09	0.53 -	0.90	0.66	1.13	2.09	29.74	30.08 +	m3/s
<b>Datum</b>		9.	1.	14.	1.	22.	12.	13.	27.	19.	27.	14.	12.	
<b>Jahresmittel</b>		1.12 m3/s												



Periode	2013 - 2023												(11 Jahre)
Monatsmittel	1.59 +	1.07	0.80	0.68	1.00	1.07	1.04	0.45	0.35 -	0.53	1.00	1.46	m3/s
Maximum (Spitze) Jahr	43.93 2018	18.89 2013	14.88 2020	25.00 2013	35.88 2016	45.97 2021	48.42 + 2021	23.63 2021	7.49 - 2022	14.23 2020	29.74 2023	38.61 2017	m3/s
Minimum (Tagesmittel) Jahr	0.29 2016	0.34 + 2013	0.27 2013	0.24 2020	0.21 2020	0.18 2014	0.09 2013	0.09 2013	0.09 - 2013	0.12 2013	0.16 2015	0.21 2013	m3/s
Periode	Grösstes Jahresmittel 1.57 (2021)				Periodenmittel 0.92				Kleinstes Jahresmittel 0.60 (2020)				m3/s

<b>Dauer der Abflüsse</b> (erreicht oder überschritten)													
Tage	1	3	6	9	18	36	55	73	91	114	137	160	
2023	22.64	19.63	12.60	9.17	3.55	1.70	1.18	0.97	0.81	0.71	0.64	0.58	m3/s
2013 - 2023	19.15	11.48	7.55	5.12	3.00	1.45	1.05	0.86	0.74	0.63	0.56	0.51	m3/s
Tage	182	205	228	251	274	292	310	329	347	356	362	365	
2023	0.53	0.49	0.43	0.35	0.32	0.28	0.26	0.24	0.23	0.23	0.22	0.22	m3/s
2013 - 2023	0.47	0.44	0.40	0.35	0.31	0.27	0.23	0.21	0.18	0.16	0.13	0.09	m3/s

Wegen starker Verkräutung keine zuverlässige Abflusskurve im unteren Bereich

Abfluss

Limpach - Buchegg

SO 605/220/029

Koordinaten 2 605 912 / 1 220 741

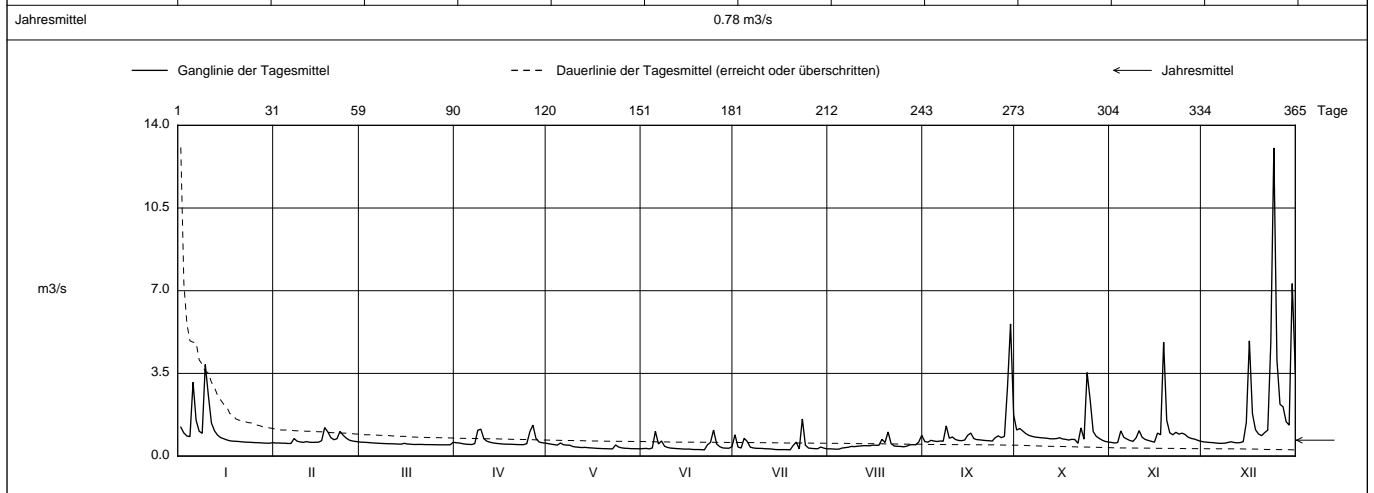
Stations Höhe 461.0 müM

Fläche 73.2 km2

Mittlere Höhe 516.0 müM

Vergletscherung - %

2022		Jan	Feb	Mar	Apr	Mai	Jun	Jul	Aug	Sep	Okt	Nov	Dez	
1		1.22	0.55	0.59 +	0.56	0.53	0.32	0.90	0.31	0.62	1.10	0.58	0.60	1
2		0.98	0.55	0.58	0.55	0.51	0.33	0.38	0.30	0.59 -	1.17	0.55 -	0.59	2
3		0.85	0.55	0.58	0.53	0.48	0.30	0.34	0.29 -	0.67	1.06	0.58	0.58	3
4		0.83	0.55	0.56	0.51	0.47	0.34	0.75	0.30	0.64	0.95	1.07	0.57	4
5		3.12	0.53 -	0.55	0.50	0.55 +	1.05	0.62	0.34	0.62	0.88	0.79	0.55	5
<b>Tagesmittel</b>														
6		1.51	0.54	0.55	0.49	0.48	0.51	0.38	0.36	0.64	0.84	0.72	0.54 -	6
7		1.05	0.74	0.54	0.53	0.46	0.64	0.34	0.38	0.63	0.81	0.66	0.54 -	7
8		0.96	0.63	0.53	1.09	0.46	0.42	0.33	0.41	1.28	0.79	0.62	0.55	8
9		3.88 +	0.60	0.53	1.14	0.41	0.37	0.33	0.40	0.76	0.77	0.77	0.58	9
10		2.57	0.58	0.52	0.73	0.38	0.34	0.32	0.42	0.81	0.77	1.08	0.61	10
11		1.40	0.61	0.52	0.63	0.37	0.33	0.31	0.43	0.70	0.75	0.80	0.58	11
12		1.07	0.59	0.52	0.59	0.36	0.32	0.31	0.44	0.66	0.73	0.70	0.56	12
13		0.89	0.58	0.51	0.56	0.37	0.31	0.30	0.44	0.65	0.73	0.66	0.57	13
14		0.78	0.59	0.51	0.54	0.36	0.30	0.28	0.44	0.68	0.74	0.63	0.61	14
15		0.74	0.59	0.54	0.53	0.35	0.30	0.27	0.46	0.88	0.78	0.59	1.42	15
<b>m3/s</b>														
16		0.69	0.65	0.51	0.51	0.34	0.30	0.27	0.46	0.97	0.73	0.97	4.88	16
17		0.65	1.21 +	0.50	0.50	0.33	0.28	0.27	0.46	0.74	0.71	0.90	1.80	17
18		0.63	1.03	0.49	0.50	0.32	0.28	0.27	0.71	0.70	0.68	4.82 +	1.12	18
19		0.63	0.78	0.49	0.50	0.32	0.28	0.26 -	0.58	0.69	0.71	1.52	0.93	19
20		0.62	0.69	0.49	0.49	0.31	0.27	0.45	1.02 +	0.67	0.70	0.99	0.87	20
21		0.60	0.73	0.49	0.49	0.31	0.26 -	0.59	0.53	0.66	0.54 -	0.90	0.99	21
22		0.59	1.04	0.49	0.48 -	0.31 -	0.48	0.31	0.43	0.65	1.19	1.01	1.10	22
23		0.59	0.89	0.49	0.49	0.47	0.58	1.57 +	0.41	0.64	0.72	0.93	4.81	23
<b>+ Maximum</b>														
24		0.58	0.76	0.48	0.53	0.38	1.10 +	0.46	0.41	0.78	3.54 +	0.97	13.04 +	24
25		0.57	0.68	0.48	1.03	0.35	0.51	0.34	0.39	0.86	2.38	0.92	4.07	25
<b>- Minimum</b>														
26		0.57	0.64	0.48	1.31 +	0.33	0.40	0.33	0.41	0.78	1.04	0.80	2.19	26
27		0.56	0.62	0.48 -	0.75	0.33	0.35	0.32	0.47	0.84	0.83	0.75	2.08	27
28		0.55	0.60	0.48 -	0.60	0.32	0.34	0.31	0.48	2.91	0.75	0.72	1.46	28
29		0.55		0.48	0.56	0.31	0.33	0.38	0.48	5.60 +	0.67	0.67	1.31	29
30		0.54 -		0.48	0.55	0.31	0.39	0.34	0.59	1.76	0.62	0.63	7.30	30
31		0.57		0.59		0.31		0.31	0.88		0.59		3.57	31
<b>Monatsmittel</b>		1.01	0.68	0.52	0.63	0.38 -	0.41	0.42	0.47	1.00	0.94	0.94	1.97 +	m3/s
<b>Maximum (Spitze)</b>		5.99	1.48	0.86 -	2.32	0.98	2.14	2.25	1.38	7.49	9.22	8.33	24.72 +	m3/s
<b>Datum</b>		9.	17.	31.	8.	23.	24.	23.	20.	29.	24.	18.	24.	
<b>Jahresmittel</b>		0.78 m3/s												



Periode		2013 - 2022											(10 Jahre)	
Monatsmittel		1.58 +	1.12	0.79	0.68	1.04	1.15	1.12	0.47	0.35 -	0.53	0.86	1.12	m3/s
Maximum (Spitze)	Jahr	43.93	18.89	14.88	25.00	35.88	45.97	48.42 +	23.63	7.49 -	14.23	16.40	38.61	m3/s
		2018	2013	2020	2013	2016	2021	2021	2021	2022	2020	2016	2017	
Minimum (Tagesmittel)	Jahr	0.29	0.34 +	0.27	0.24	0.21	0.18	0.09	0.09	0.09 -	0.12	0.16	0.21	m3/s
		2016	2013	2013	2020	2020	2014	2013	2013	2013	2013	2015	2013	
Periode		Grösstes Jahresmittel 1.57 (2021)				Periodenmittel 0.90				Kleinstes Jahresmittel 0.60 (2020)				m3/s

Dauer der Abflüsse (erreicht oder überschritten)														
Tage		1	3	6	9	18	36	55	73	91	114	137	160	
2022		13.04	5.60	4.81	3.57	1.76	1.10	0.97	0.84	0.76	0.70	0.64	0.60	m3/s
2013 - 2022		17.22	10.62	7.30	5.00	2.96	1.45	1.04	0.84	0.73	0.62	0.55	0.50	m3/s
Tage		182	205	228	251	274	292	310	329	347	356	362	365	
2022		0.58	0.55	0.53	0.49	0.46	0.39	0.34	0.32	0.30	0.28	0.27	0.26	m3/s
2013 - 2022		0.47	0.43	0.40	0.36	0.31	0.27	0.23	0.21	0.18	0.16	0.13	0.09	m3/s

Wegen starker Verkräutung keine zuverlässige Abflusskurve im unteren Bereich, zudem ab Aug 22 Biberbau

Abfluss

Limpach - Buchegg

SO 605/220/029

Koordinaten 2 605 912 / 1 220 741

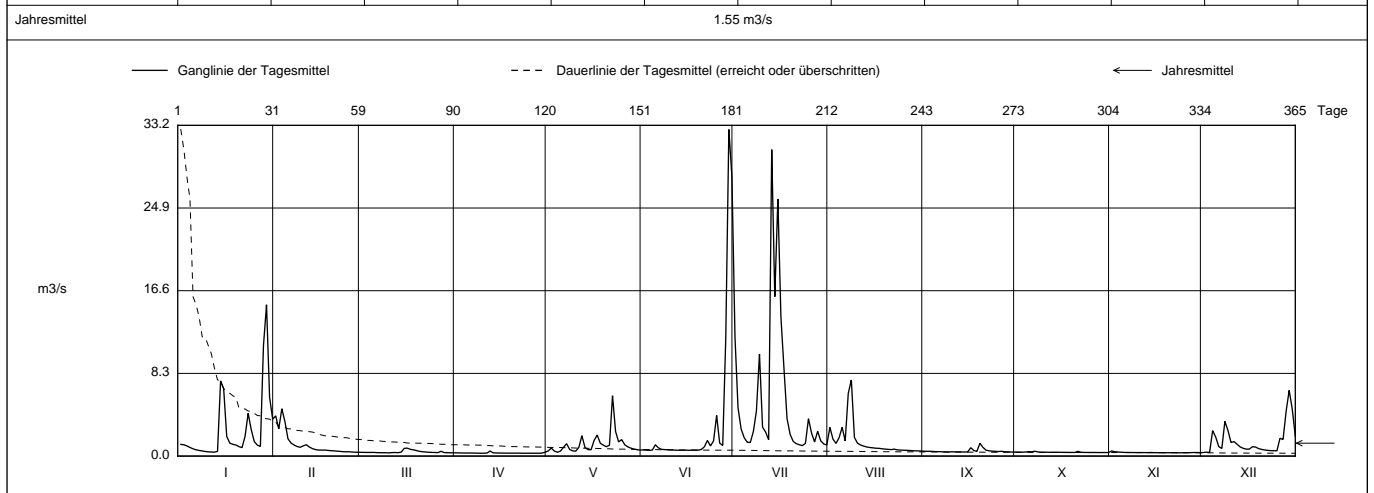
Stations Höhe 461.0 mÜM

Fläche 73.2 km2

Mittlere Höhe 516.0 mÜM

Vergletscherung - %

2021	Jan	Feb	März	April	Mai	Juni	Juli	Aug	Sept	Okt	Nov	Dez	
1	1.17	4.04	0.38	0.33	0.52	0.61	11.91	2.88	0.49	0.40	0.51 +	0.36 -	1
2	1.14	2.73	0.37	0.32	0.81	0.60	4.83	1.71	0.48	0.40	0.44	0.39	2
3	1.02	4.75 +	0.37	0.31	0.50	0.58 -	2.74	1.27	0.48	0.39	0.41	0.37	3
4	0.87	3.47	0.37	0.31	0.39 -	0.60	1.85	1.85	0.46	0.41	0.39	2.55	4
5	0.73	1.74	0.37	0.31	0.50	1.14	1.39	2.88	0.45	0.45	0.37	1.92	5
<b>Tagesmittel</b>													
6	0.63	1.31	0.35	0.31	0.89	0.82	1.37	1.52	0.45	0.43	0.36	0.95	6
7	0.56	1.11	0.34	0.30	1.25	0.68	2.45	6.30	0.43	0.49 +	0.36	0.77	7
8	0.52	0.96	0.34	0.29	0.67	0.65	4.52	7.65 +	0.42	0.41	0.36	3.49	8
9	0.46	0.89	0.33	0.29	0.52	0.64	10.25	1.88	0.41	0.39	0.35	2.58	9
10	0.43	1.03	0.32 -	0.29	0.50	0.62	2.91	1.30	0.43	0.39	0.35	1.37	10
11	0.41	1.14	0.35	0.30	0.87	0.60	2.41	1.12	0.42	0.39	0.35	1.45	11
12	0.40 -	0.91	0.36	0.51 +	2.05	0.59	1.64	1.01	0.42	0.38	0.35	1.19	12
13	0.47	0.75	0.34	0.33	0.87	0.59	30.76 +	0.92	0.42	0.38	0.35	0.92	13
14	7.55	0.65	0.40	0.31	0.66	0.60	16.00	0.86	0.41	0.38	0.36	0.78	14
15	6.76	0.61	0.78	0.31	0.64	0.59	25.81	0.83	0.42	0.38	0.34	0.70	15
<b>m3/s</b>													
16	1.98	0.60	0.80 +	0.31	1.58	0.58	13.94	0.79	0.84	0.38	0.34	0.70	16
17	1.30	0.61	0.68	0.30	2.11	0.60	8.81	0.78	0.57	0.37	0.34	0.94	17
18	1.18	0.57	0.63	0.30	1.29	0.60	3.78	0.74	0.47	0.37	0.34	0.91	18
19	1.11	0.54	0.56	0.29	1.10	0.59	2.19	0.70	1.28 +	0.36	0.34	0.76	19
20	0.95	0.52	0.48	0.30	0.94	0.67	1.48	0.68	0.87	0.37	0.34	0.67	20
21	0.85	0.50	0.44	0.30	1.09	0.93	1.25	0.65	0.60	0.48	0.34	0.61	21
22	1.99	0.47	0.41	0.29	6.06 +	1.57	1.14	0.70	0.53	0.38	0.33	0.57	22
23	4.30	0.44	0.39	0.29	2.47	1.02	1.06 -	0.63	0.50	0.37	0.33 -	0.55	23
<b>+ Maximum</b>													
24	2.67	0.43	0.37	0.29	1.42	1.53	1.27	0.61	0.48	0.36	0.34	0.54	24
25	1.46	0.43	0.36	0.29	1.66	4.07	3.75	0.59	0.46	0.36	0.34	0.53	25
<b>- Minimum</b>													
26	1.10	0.41	0.35	0.29	1.14	1.30	2.33	0.58	0.48	0.36	0.35	1.79	26
27	0.97	0.39	0.48	0.29	0.92	1.06	1.41	0.56	0.44	0.36	0.35	1.67	27
28	11.07	0.38 -	0.36	0.28 -	0.80	11.96	2.50	0.54	0.43	0.36 -	0.36	4.49	28
29	15.19 +		0.34	0.31	0.70	32.78 +	1.53	0.53	0.41	0.36	0.36	6.60 +	29
30	5.89		0.33	0.39	0.64	28.03	1.22	0.52	0.40 -	0.36	0.34	4.73	30
31	3.71		0.33		0.61		1.11	0.50 -		0.36		1.99	31
<b>Monatsmittel</b>	2.54	1.16	0.42	0.31 -	1.17	3.24	5.47 +	1.42	0.51	0.39	0.36	1.54	m3/s
<b>Maximum (Spitze)</b>	30.08	11.83	1.10	0.78	11.61	45.97	48.42 +	23.63	2.74	0.66 -	0.68	12.92	m3/s
<b>Datum</b>	28.	3.	15.	12. / 30.	22.	28.	13.	7.	19.	21.	1.	29.	
<b>Jahresmittel</b>	1.55 m3/s												



Periode	2013 - 2021												(9 Jahre)
Monatsmittel	1.65 +	1.16	0.81	0.68	1.11	1.23	1.20	0.47	0.28 -	0.48	0.84	1.02	m3/s
Maximum (Spitze) Jahr	43.93 2018	18.89 2013	14.88 2020	25.00 2013	35.88 2016	45.97 2021	48.42 + 2021	23.63 2021	2.74 - 2021	14.23 2020	16.40 2016	38.61 2017	m3/s
Minimum (Tagesmittel) Jahr	0.29 2016	0.34 + 2013	0.27 2013	0.24 2020	0.21 2020	0.18 2014	0.09 2013	0.09 2013	0.09 - 2013	0.12 2013	0.16 2015	0.21 2013	m3/s
Periode	Grösstes Jahresmittel 1.55 (2021)				Periodenmittel 0.91				Kleinstes Jahresmittel 0.58 (2020)				m3/s

<b>Dauer der Abflüsse</b> (erreicht oder überschritten)													
Tage	1	3	6	9	18	36	55	73	91	114	137	160	
2021	32.78	28.03	15.19	11.91	6.06	2.74	1.85	1.37	1.14	0.92	0.77	0.63	m3/s
2013 - 2021	18.88	10.73	7.65	5.30	3.15	1.49	1.06	0.85	0.72	0.61	0.53	0.48	m3/s
Tage	182	205	228	251	274	292	310	329	347	356	362	365	
2021	0.59	0.51	0.45	0.41	0.38	0.36	0.35	0.34	0.31	0.29	0.29	0.28	m3/s
2013 - 2021	0.45	0.41	0.38	0.33	0.29	0.25	0.22	0.20	0.17	0.16	0.12	0.09	m3/s

Wegen starker Verkräutung keine zuverlässige Abflusskurve im unteren Bereich

Abfluss

Limpach - Buchegg

SO 605/220/029

Koordinaten 2 605 912 / 1 220 741

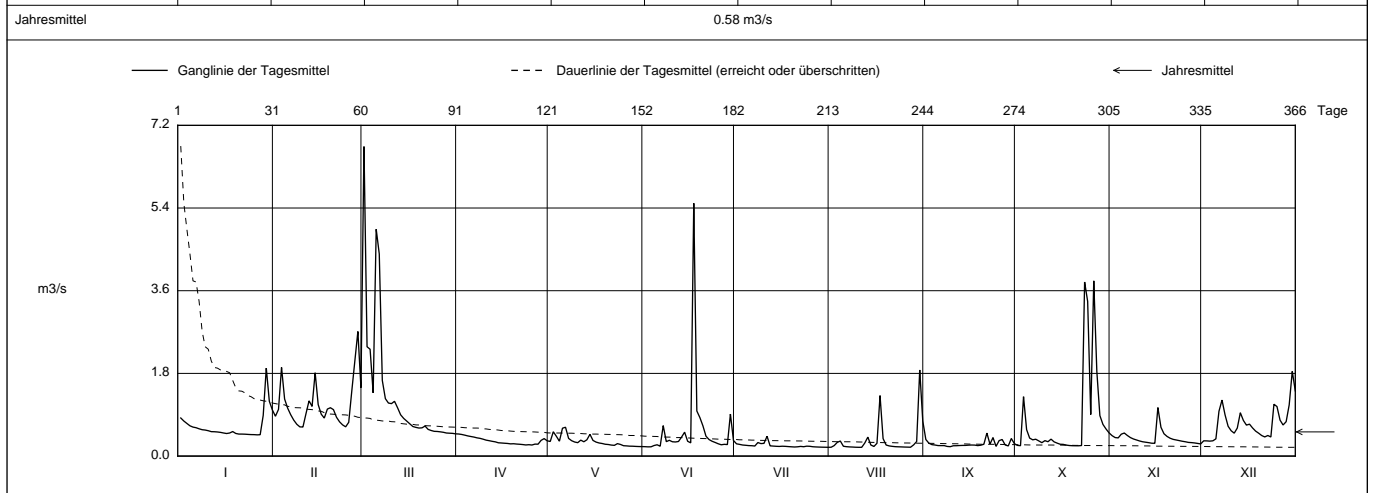
Stations Höhe 461.0 mÜM

Fläche 73.2 km2

Mittlere Höhe 516.0 mÜM

Vergletscherung - %

2020		Jan	Feb	März	April	Mai	Juni	Juli	Aug	Sept	Okt	Nov	Dez		
Tagesmittel	1	0.83	0.87	6.74 +	0.48 +	0.32	0.21	0.27	0.19	0.36	0.23	0.45	0.33	1	
	2	0.76	1.02	2.38	0.47	0.53	0.20 -	0.26	0.23	0.28	0.23	0.40	0.33	2	
	3	0.71	1.93	2.33	0.46	0.43	0.20	0.24	0.30	0.25	1.29	0.40	0.33 -	3	
	4	0.66	1.24	1.38	0.44	0.32	0.23	0.24	0.33	0.24	0.58	0.48	0.33	4	
	5	0.63	1.04	4.94	0.43	0.61	0.25	0.23	0.21	0.23	0.39	0.50	0.38	5	
	6	0.62	0.90	4.40	0.41	0.63 +	0.22	0.23	0.21	0.23	0.35	0.45	0.98	6	
	7	0.59	0.78	1.65	0.40	0.39	0.66	0.22	0.20	0.23	0.37	0.40	1.22	7	
	8	0.57	0.69	1.25	0.39	0.34	0.31	0.30	0.20	0.21	0.33	0.37	0.90	8	
	9	0.57	0.64	1.16	0.37	0.31	0.34	0.27	0.19	0.21 -	0.29	0.35	0.65	9	
	10	0.55	0.63 -	1.14	0.35	0.29	0.31	0.28	0.19 -	0.23	0.34	0.33	0.55	10	
	11	0.53	0.92	1.19	0.34	0.35	0.31	0.43 +	0.19 -	0.23	0.31	0.31	0.50	11	
	12	0.53	1.20	1.05	0.32	0.31	0.32	0.22	0.28	0.23	0.37	0.30	0.61	12	
	13	0.53	1.08	0.90	0.31	0.36	0.41	0.22	0.41	0.23	0.31	0.29	0.94	13	
	14	0.52	1.81	0.82	0.29	0.47	0.52	0.21	0.24	0.23	0.28	0.28	0.78	14	
	15	0.50	1.12	0.76	0.29	0.34	0.32	0.21	0.21	0.24	0.26	0.28	0.67	15	
	m3/s	16	0.49	0.91	0.70	0.28	0.31	0.29	0.22	0.28	0.24	0.26	1.06 +	0.70	16
		17	0.50	0.83	0.64	0.28	0.29	5.50 +	0.21	1.32	0.24	0.24	0.63	0.61	17
		18	0.53	1.02	0.63	0.27	0.27	0.98	0.21	0.38	0.23	0.27	0.49	0.54	18
		19	0.49	1.05	0.61	0.27	0.26	0.84	0.20	0.24	0.24	0.23	0.43	0.50	19
		20	0.48	1.01	0.62	0.26	0.25	0.66	0.20	0.22	0.26	0.23	0.39	0.45	20
	21	0.48	0.85	0.65	0.26	0.24	0.43	0.20	0.21	0.50 +	0.22 -	0.36	0.42	21	
	22	0.48	0.75	0.58	0.25	0.23	0.36	0.21	0.21	0.26	0.23	0.35	0.45	22	
	23	0.47	0.68	0.56	0.24	0.27	0.32	0.20	0.20	0.40	3.79	0.34	0.42	23	
	+ Maximum	24	0.47	0.64	0.54	0.25	0.25	0.30	0.22	0.20	0.21	3.37	0.32	1.13	24
	25	0.47	0.74	0.54	0.24 -	0.23	0.27	0.21	0.20	0.34	0.90	0.31	1.08	25	
	- Minimum	26	0.46 -	1.41	0.53	0.26	0.22	0.25	0.20	0.20	0.36	3.82 +	0.30	0.78	26
		27	0.47	2.07	0.52	0.26	0.22	0.26	0.20	0.19	0.24	1.84	0.29	0.68	27
		28	0.89	2.71 +	0.50	0.34	0.22	0.25	0.20	0.24	0.22	0.88	0.29	0.75	28
		29	1.92 +	1.49	0.50	0.38	0.21	0.92	0.19	0.32	0.38	0.69	0.28	1.12	29
		30	1.19		0.50	0.33	0.21	0.34	0.19	1.88 +	0.27	0.59	0.27 -	1.85 +	30
		31	1.00		0.48 -		0.21 -		0.19 -	0.77		0.51		1.42	31
Monatsmittel		0.64	1.11	1.33 +	0.33	0.32	0.56	0.23 -	0.34	0.27	0.77	0.39	0.72	m3/s	
Maximum (Spitze)		2.98	5.55	14.88	0.53 -	1.10	15.53 +	0.66	4.29	0.90	14.23	1.50	2.04	m3/s	
Datum		29.	27.	1.	28.	6.	17.	11.	30.	21.	23.	16.	30.		
Jahresmittel		0.58 m3/s													



Periode	2013 - 2020												(8 Jahre)
Monatsmittel	1.53 +	1.16	0.86	0.73	1.10	0.98	0.67	0.35	0.25 -	0.50	0.90	0.95	m3/s
Maximum (Spitze) Jahr	43.93 + 2018	18.89 2013	14.88 2020	25.00 2013	35.88 2016	35.23 2016	25.92 2016	4.29 2020	2.65 - 2013	14.23 2020	16.40 2016	38.61 2017	m3/s
Minimum (Tagesmittel) Jahr	0.29 2016	0.34 + 2013	0.27 2013	0.24 2020	0.21 2020	0.18 2014	0.09 2013	0.09 2013	0.09 - 2013	0.12 2013	0.16 2015	0.21 2013	m3/s
Periode	Grösstes Jahresmittel 1.44 (2016)			Periodenmittel 0.83				Kleinstes Jahresmittel 0.58 (2020)				m3/s	

Dauer der Abflüsse (erreicht oder überschritten)													
Tage	1	3	6	9	18	36	55	73	91	114	137	160	
2020	6.74	4.94	3.79	2.38	1.65	1.08	0.90	0.71	0.63	0.53	0.48	0.41	m3/s
2013 - 2020	16.33	9.72	6.74	4.95	2.71	1.35	0.98	0.79	0.68	0.58	0.51	0.47	m3/s
Tage	182	205	228	251	274	292	310	329	347	356	362	365	
2020	0.36	0.33	0.30	0.27	0.25	0.24	0.23	0.21	0.20	0.20	0.19	0.19	m3/s
2013 - 2020	0.44	0.41	0.36	0.32	0.27	0.23	0.21	0.19	0.17	0.15	0.12	0.09	m3/s

Wegen starker Verkräutung keine zuverlässige Abflusskurve im unteren Bereich

Abfluss

Limpach - Buchegg

SO 605/220/029

Koordinaten 2 605 912 / 1 220 741

Stations Höhe 461.0 müM

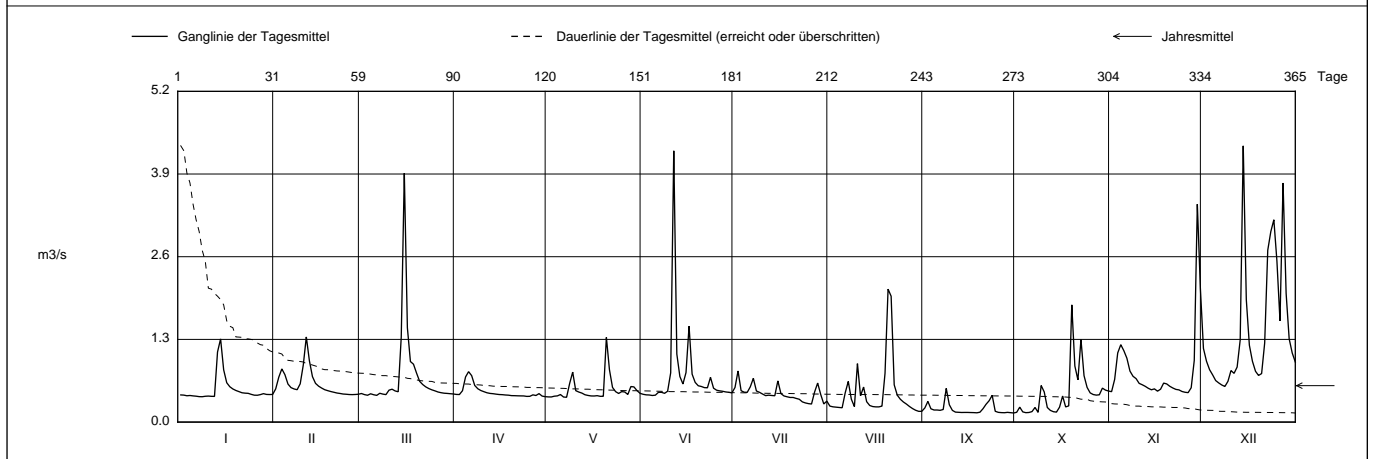
Fläche 73.2 km2

Mittlere Höhe 516.0 müM

Vergletscherung - %

2019	Jan	Feb	März	April	Mai	Juni	Juli	Aug	Sept	Okt	Nov	Dez	
1	0.43	0.52	0.45	0.44	0.40	0.44	0.54	0.25	0.22	0.15	0.48	1.16	1
2	0.42	0.71	0.43	0.43	0.40	0.43	0.80 +	0.24	0.33	0.24	0.67	0.96	2
3	0.41	0.84	0.42	0.49	0.41	0.43	0.49	0.24	0.21	0.16	1.09	0.82	3
4	0.42	0.75	0.45	0.71	0.41	0.42 -	0.47	0.23	0.19	0.15 -	1.22	0.74	4
5	0.41	0.60	0.43	0.79 +	0.43	0.42	0.47	0.23	0.19	0.15	1.12	0.65	5
<b>Tagesmittel</b>													
6	0.41	0.54	0.42 -	0.73	0.39	0.47	0.56	0.46	0.19	0.17	1.00	0.62	6
7	0.40	0.52	0.45	0.58	0.39 -	0.47	0.69	0.64	0.20	0.23	0.80	0.58	7
8	0.40 -	0.51	0.44	0.52	0.61	0.45	0.49	0.36	0.53 +	0.15	0.72	0.56 -	8
9	0.41	0.60	0.43	0.50	0.79	0.49	0.47	0.24	0.27	0.58	0.68	0.64	9
10	0.41	0.90	0.50	0.48	0.49	0.78	0.44	0.92	0.18	0.47	0.61	0.81	10
11	0.41	1.34 +	0.52	0.46	0.47	4.27 +	0.42	0.41	0.16	0.23	0.59	0.77	11
12	0.40	0.97	0.49	0.45	0.46	1.07	0.42	0.55	0.15	0.18	0.56	0.87	12
13	1.10	0.72	0.48	0.45	0.43	0.72	0.42	0.32	0.15	0.16	0.53	1.29	13
14	1.31 +	0.61	1.34	0.44	0.42	0.60	0.41	0.26	0.15	0.16	0.51	4.34 +	14
15	0.41	0.57	3.91 +	0.43	0.41	0.82	0.65	0.24	0.15	0.24	0.52	1.93	15
<b>m3/s</b>													
16	0.62	0.54	1.48	0.43	0.41	1.51	0.45	0.24	0.15	0.41	0.49	1.21	16
17	0.56	0.51	0.95	0.43	0.42	0.75	0.41	0.24	0.15	0.24	0.52	0.96	17
18	0.52	0.49	0.91	0.42	0.41	0.62	0.40	0.25	0.15	0.26	0.61	0.80	18
19	0.50	0.48	0.77	0.42	0.41	0.57	0.39	0.77	0.16	1.84 +	0.60	0.73	19
20	0.48	0.47	0.64	0.42	1.33 +	0.56	0.39	2.09 +	0.21	0.88	0.56	0.76	20
21	0.46	0.46	0.59	0.41	0.82	0.54	0.37	1.98	0.28	0.66	0.54	1.24	21
22	0.46	0.45	0.55	0.41	0.55	0.54	0.36	0.59	0.34	1.30	0.51	2.70	22
23	0.45	0.44	0.53	0.41	0.48	0.70	0.32	0.42	0.73	0.51	0.73	3.00	23
<b>+ Maximum</b>													
24	0.44	0.44	0.51	0.40	0.45	0.53	0.30	0.36	0.17	0.55	0.48	3.18	24
25	0.42	0.43	0.49	0.41	0.48	0.50	0.29	0.32	0.15	0.46	0.47	2.53	25
<b>- Minimum</b>													
26	0.42	0.43 -	0.47	0.43	0.47	0.49	0.28 -	0.28	0.15	0.43	0.46 -	1.59	26
27	0.43	0.43	0.46	0.42	0.43	0.48	0.47	0.25	0.15	0.42	0.54	3.76	27
28	0.45	0.44	0.45	0.45	0.56	0.47	0.61	0.21	0.15	0.43	0.97	2.02	28
29	0.44		0.45	0.41	0.55	0.47	0.43	0.19	0.15	0.53	3.43 +	1.31	29
30	0.43		0.45	0.40 -	0.50	0.46	0.29	0.17 -	0.14 -	0.50	2.11	1.09	30
31	0.44		0.44		0.45		0.33	0.17 -		0.49		0.95	31
<b>Monatsmittel</b>	0.51	0.60	0.69	0.47	0.50	0.71	0.45	0.46	0.21 -	0.44	0.80	1.44 +	m3/s
<b>Maximum (Spitze)</b>	1.98	1.77	4.87	1.03	2.32	8.33 +	1.28	4.09	0.85 -	3.05	4.09	8.16	m3/s
<b>Datum</b>	13.	10.	14.	5.	20.	11.	2.	20. / 21.	8.	19.	29.	27.	

Jahresmittel 0.61 m3/s



Periode	2013 - 2019 (7 Jahre)												
Monatsmittel	1.66 +	1.17	0.80	0.79	1.22	1.04	0.73	0.35	0.25 -	0.46	0.97	0.98	m3/s
Maximum (Spitze) Jahr	43.93 + 2018	18.89 2013	8.59 2013	25.00 2013	35.88 2016	35.23 2016	25.92 2016	4.09 2019	2.65 - 2013	13.82 2013	16.40 2016	38.61 2017	m3/s
Minimum (Tagesmittel) Jahr	0.29 2016	0.34 2013	0.27 2013	0.34 + 2017	0.25 2013	0.18 2014	0.09 2013	0.09 2013	0.09 - 2013	0.12 2013	0.16 2015	0.21 2013	m3/s
Periode	Grösstes Jahresmittel 1.44 (2016)			Periodenmittel 0.87				Kleinstes Jahresmittel 0.61 (2019)					m3/s

Dauer der Abflüsse (erreicht oder überschritten)													
Tage	1	3	6	9	18	36	55	73	91	114	137	160	
2019	4.34	3.91	3.18	2.53	1.48	0.97	0.79	0.71	0.61	0.55	0.51	0.48	m3/s
2013 - 2019	17.02	10.29	7.50	5.12	3.08	1.44	0.99	0.80	0.70	0.58	0.52	0.47	m3/s
Tage	182	205	228	251	274	292	310	329	347	356	362	365	
2019	0.46	0.45	0.43	0.42	0.41	0.39	0.27	0.22	0.16	0.15	0.15	0.14	m3/s
2013 - 2019	0.45	0.42	0.38	0.33	0.27	0.23	0.21	0.19	0.16	0.15	0.11	0.09	m3/s

Wegen starker Verkräutung keine zuverlässige Abflusskurve im unteren Bereich

Abfluss

Limpach - Kyburg - Buchegg

SO 605/220/029

Koordinaten 2 605 912 / 1 220 741

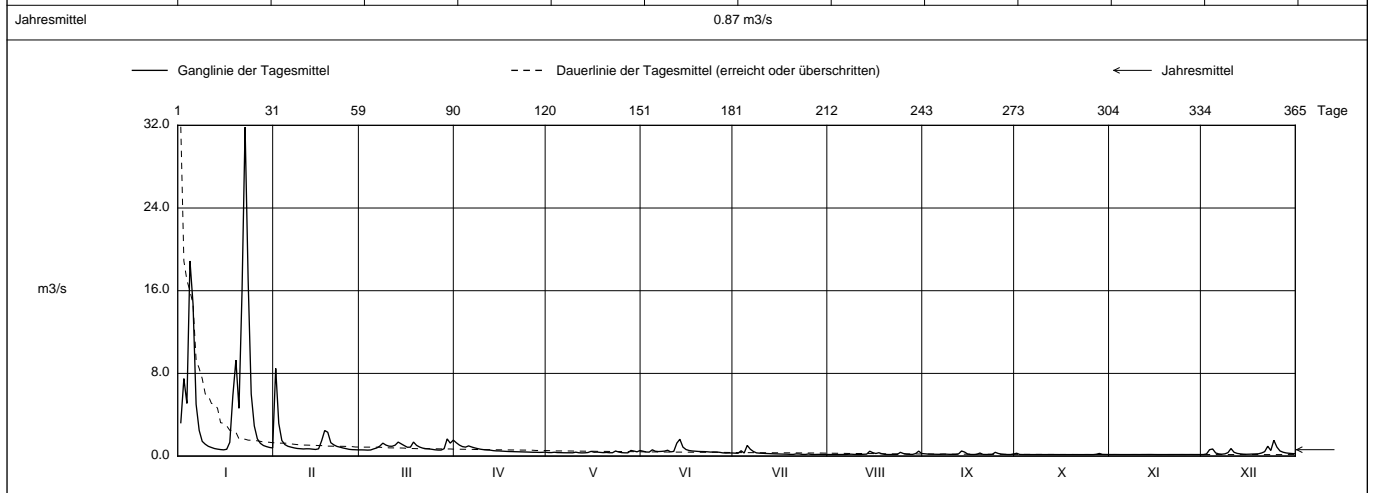
Stations Höhe 461.0 müM

Fläche 73.2 km2

Mittlere Höhe 516.0 müM

Vergletscherung - %

2018		Jan	Feb	März	April	Mai	Juni	Juli	Aug	Sept	Okt	Nov	Dez		
Tagesmittel	1	3.23	8.49 +	0.60	1.29 +	0.34	0.47	0.29	0.15	0.22	0.28 +	0.15	0.15 -	1	
	2	7.50	3.17	0.59	1.06	0.34	0.40	0.27	0.15	0.19	0.16	0.15	0.21	2	
	3	5.10	1.51	0.58 -	0.92	0.37	0.38	0.52	0.15	0.19	0.15	0.15	0.62	3	
	4	18.88	1.11	0.59	0.87	0.34	0.61	0.30	0.15	0.18	0.15	0.15	0.69	4	
	5	14.71	0.95	0.70	0.99	0.33	0.47	1.04 +	0.15	0.17	0.15	0.15 -	0.30	5	
	6	5.02	0.87	0.79	0.88	0.32	0.44	0.67	0.16	0.17	0.15	0.15 -	0.21	6	
	7	2.49	0.79	0.96	0.79	0.32	0.45	0.45	0.18	0.19	0.15	0.15 -	0.18	7	
	8	1.43	0.74	1.25	0.72	0.32	0.48	0.31	0.18	0.18	0.15	0.15	0.15	0.22	8
	9	1.15	0.72	1.07	0.66	0.32	0.57	0.28	0.16	0.17	0.15	0.15	0.33	9	
	10	0.94	0.69	0.96	0.62	0.38	0.41	0.27	0.16	0.17	0.15	0.15	0.73	10	
m3/s	11	0.83	0.71	0.95	0.59	0.32	0.45	0.25	0.16	0.17	0.15	0.15	0.37	11	
	12	0.73	0.71	1.06	0.58	0.31 -	1.25	0.24	0.18	0.21	0.15	0.15	0.26	12	
	13	0.67	0.67	1.36	0.53	0.32	1.63 +	0.23	0.19	0.49 +	0.15	0.16 +	0.22	13	
	14	0.63	0.64	1.18	0.50	0.35	0.67	0.22	0.47	0.39	0.15	0.16 +	0.19	14	
	15	0.61 -	0.70	1.01	0.50	0.46	0.84	0.21	0.33	0.20	0.15	0.15	0.18	15	
	16	0.66	1.48	0.85	0.48	0.38	0.54	0.20	0.25	0.16	0.14 -	0.15	0.18	16	
	17	1.34	2.47	0.87	0.46	0.38	0.50	0.19	0.32	0.16	0.15	0.15	0.20	17	
	18	5.82	2.31	1.36	0.44	0.36	0.48	0.19	0.22	0.17	0.15	0.15	0.21	18	
	19	9.28	1.29	1.04	0.44	0.33	0.45	0.17	0.16	0.30	0.15	0.15	0.22	19	
	20	4.63	1.08	0.88	0.43	0.35	0.44	0.16	0.15	0.16	0.14 -	0.15	0.30	20	
+ Maximum	21	15.96	0.94	0.77	0.42	0.32	0.43	0.21	0.15	0.16	0.14 -	0.15	0.43	21	
	22	31.82 +	0.86	0.72	0.41	0.33	0.42	0.21	0.15 -	0.16	0.14 -	0.15	0.96	22	
	23	17.02	0.78	0.70	0.40	0.49	0.39	0.17	0.15	0.17	0.15	0.15	0.54	23	
	24	6.01	0.72	0.66	0.39	0.40	0.40	0.16	0.36	0.36	0.15	0.15	1.53 +	24	
	25	2.92	0.65	0.61	0.38	0.33	0.40	0.21	0.25	0.25	0.15	0.15	0.87	25	
- Minimum	26	1.67	0.63	0.58	0.37	0.32	0.36	0.16	0.19	0.19	0.14 -	0.15	0.50	26	
	27	1.23	0.62	0.58	0.37	0.31	0.31	0.16	0.17	0.17	0.18	0.15	0.37	27	
	28	1.02	0.60 -	0.71	0.36 -	0.55 +	0.29 -	0.17	0.16	0.15 -	0.26	0.15	0.30	28	
	29	0.92		1.66 +	0.36	0.49	0.30	0.17	0.24	0.15 -	0.17	0.15	0.27	29	
	30	0.83		1.25	0.38	0.41	0.30	0.16 -	0.48 +	0.20	0.16	0.15	0.25	30	
	31	0.79		1.54		0.54		0.16 -	0.25 +		0.15		0.23	31	
Monatsmittel	5.35 +	1.32	0.92	0.59	0.37	0.52	0.27	0.21	0.21	0.16	0.15 -	0.39	m3/s		
Maximum (Spitze) Datum	43.93 + 22.	16.84 1.	2.14 29.	1.48 1.	1.18 31.	2.54 13.	2.04 5.	0.69 29.	0.65 19.	0.51 1.	0.18 - 13.	1.98 24.	m3/s		
Jahresmittel	0.87 m3/s														



Periode	2013 - 2018												(6 Jahre)
Monatsmittel	1.85 +	1.27	0.82	0.84	1.33	1.09	0.78	0.33	0.25 -	0.46	0.99	0.88	m3/s
Maximum (Spitze) Jahr	43.93 + 2018	18.89 2013	8.59 2013	25.00 2013	35.88 2016	35.23 2016	25.92 2016	1.88 - 2017	2.65 2013	13.82 2013	16.40 2016	38.61 2017	m3/s
Minimum (Tagesmittel) Jahr	0.29 2016	0.34 2013	0.27 2013	0.34 + 2017	0.25 2013	0.18 2014	0.09 2013	0.09 2013	0.09 - 2013	0.12 2013	0.15 2018	0.15 2018	m3/s
Periode	Grösstes Jahresmittel 1.44 (2016)			Periodenmittel 0.91				Kleinstes Jahresmittel 0.66 (2017)					m3/s

Dauer der Abflüsse (erreicht oder überschritten)													
Tage	1	3	6	9	18	36	55	73	91	114	137	160	
2018	31.82	17.02	9.28	6.01	2.47	1.23	0.94	0.78	0.67	0.58	0.46	0.39	m3/s
2013 - 2018	17.22	10.63	8.42	6.01	3.42	1.55	1.04	0.83	0.71	0.60	0.52	0.47	m3/s
Tage	182	205	228	251	274	292	310	329	347	356	362	365	
2018	0.34	0.30	0.23	0.19	0.17	0.16	0.15	0.15	0.15	0.15	0.14	0.14	m3/s
2013 - 2018	0.44	0.40	0.35	0.31	0.26	0.22	0.19	0.17	0.15	0.15	0.11	0.09	m3/s

Wegen starker Verkräutung keine zuverlässige Abflusskurve im unteren Bereich

Abfluss

Limpach - Kyburg - Buchegg

SO 605/220/029

Koordinaten 2 605 912 / 1 220 741

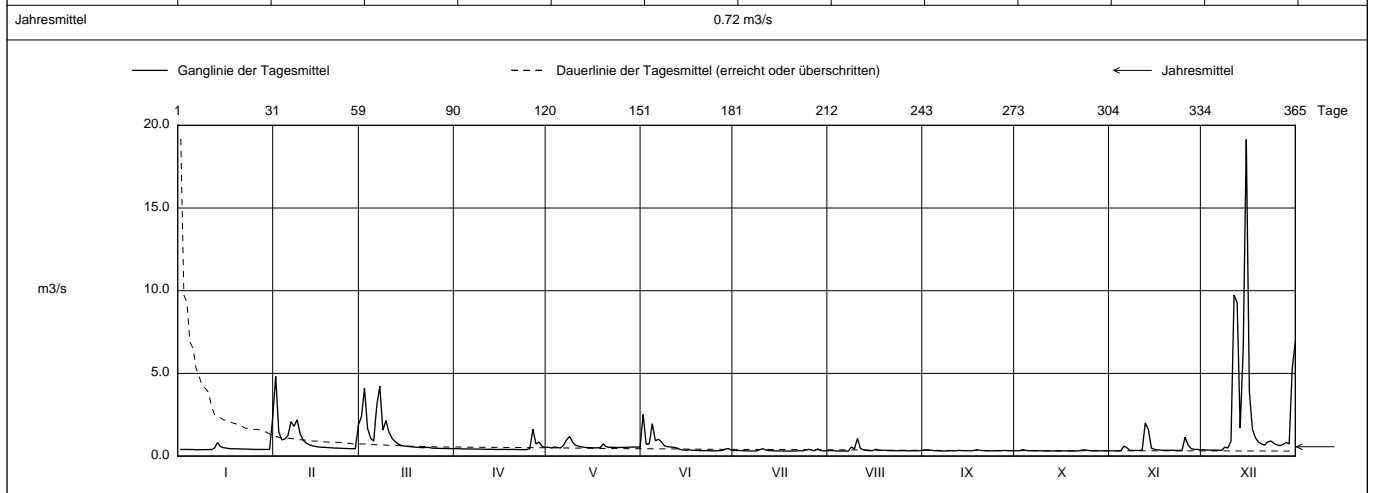
Stations Höhe 461.0 mÜM

Fläche 72.9 km2

Mittlere Höhe 516.0 mÜM

Vergletscherung - %

2017		Jan	Feb	März	April	Mai	Juni	Juli	Aug	Sept	Okt	Nov	Dez	
Tagesmittel	1	0.40	4.82 +	2.39	0.45	0.54	2.52 +	0.34	0.33	0.37	0.32	0.32	0.39	1
	2	0.40	1.47	4.10	0.45	0.49	0.71	0.34	0.33	0.39	0.32	0.32	0.36	2
	3	0.40	0.98	1.68	0.44	0.55	0.74	0.33	0.31	0.36	0.39 +	0.32 -	0.36	3
	4	0.40	1.04	1.08	0.43	0.52	1.95	0.32	0.31	0.33	0.35	0.32	0.36	4
	5	0.40	1.24	0.91	0.43	0.49 -	0.92	0.32	0.31	0.32	0.49	0.60	0.36	5
Tagesmittel	6	0.38	2.08	3.06	0.43	0.65	1.02	0.31	0.30 -	0.32	0.32	0.51	0.36	6
	7	0.38 -	1.80	4.22 +	0.42	0.99	0.85	0.31	0.30	0.31 -	0.32	0.34	0.35 -	7
	8	0.39	2.19	1.57	0.42	1.19 +	0.62	0.31	0.55	0.31 -	0.32	0.34	0.54	8
	9	0.39	1.34	2.15	0.42	0.83	0.57	0.37	0.44	0.32	0.32	0.34	0.49	9
	10	0.40	0.95	1.45	0.42	0.65	0.55	0.45 +	1.06 +	0.32	0.31	0.34	0.90	10
Tagesmittel	11	0.39	0.79	1.08	0.41	0.60	0.53	0.37	0.46	0.31	0.31	0.37	9.74	11
	12	0.48	0.68	0.88	0.41	0.55	0.49	0.33	0.38	0.34	0.31	2.00 +	9.30	12
	13	0.82	0.62	0.74	0.41	0.52	0.41	0.32	0.34	0.33	0.31	1.62	1.69	13
	14	0.57	0.58	0.64	0.40	0.51	0.37	0.32	0.33	0.32	0.31	0.48	6.53	14
	15	0.51	0.55	0.61	0.40	0.51	0.35	0.31	0.33	0.33	0.31	0.41	19.15 +	15
m3/s	16	0.48	0.53	0.59	0.41	0.50	0.38	0.31	0.42	0.32	0.31	0.38	3.87	16
	17	0.45	0.53	0.57	0.41	0.50	0.35	0.31	0.35	0.33	0.31	0.36	1.62	17
	18	0.44	0.52	0.55	0.40	0.51	0.35	0.30 -	0.35	0.39 +	0.31	0.35	1.10	18
	19	0.44	0.50	0.53	0.40	0.74	0.34	0.30	0.36	0.35	0.31	0.35	0.85	19
	20	0.43	0.49	0.52	0.40	0.56	0.33	0.30	0.33	0.33	0.31 -	0.35	0.73	20
Tagesmittel	21	0.43	0.48	0.51	0.39	0.53	0.33	0.31	0.33	0.32	0.31	0.35	0.67	21
	22	0.42	0.47	0.53	0.39	0.53	0.33	0.33	0.33	0.32	0.35	0.34	0.86	22
	23	0.42	0.47	0.52	0.39 -	0.52	0.32	0.32	0.33	0.32	0.38	0.34	0.91	23
	24	0.41	0.46	0.48	0.40	0.52	0.32 -	0.35	0.33	0.32	0.36	0.34	0.77	24
	25	0.40	0.45	0.48	0.45	0.53	0.32	0.41	0.33	0.32	0.33	1.14	0.68	25
- Minimum	26	0.40	0.45	0.47	1.62 +	0.53	0.33	0.37	0.32	0.33	0.32	0.67	0.64	26
	27	0.40	0.45 -	0.47	0.73	0.54	0.34	0.33	0.32	0.34	0.32	0.45	0.70	27
	28	0.40	1.89	0.46	0.84	0.54	0.44	0.43	0.32	0.33	0.32	0.41	0.83	28
	29	0.40		0.46	0.59	0.55	0.45	0.33	0.32	0.32	0.32	0.41	0.74	29
	30	0.41		0.45	0.51	0.55	0.35	0.32	0.32	0.32	0.32	0.38	5.30	30
31	2.31 +		0.45 -		0.53		0.32	0.35		0.32		6.89	31	
Monatsmittel		0.50	1.03	1.12	0.49	0.59	0.60	0.34	0.37	0.33	0.32 -	0.51	2.52 +	m3/s
Maximum (Spitze)		9.00	9.22	6.66	2.69	1.43	7.16	0.57	1.88	0.48 -	0.49	5.99	38.61 +	m3/s
Datum		31.	1.	2. / 7.	26.	8.	1.	28.	10.	17. / 18.	3.	12.	15.	
Jahresmittel		0.72 m3/s												



Periode	2013 - 2017 (5 Jahre)												
Monatsmittel	1.16	1.26	0.80	0.90	1.54 +	1.22	0.92	0.40	0.31 -	0.56	1.18	0.99	m3/s
Maximum (Spitze)	17.86	18.89	8.59	25.00	35.88	35.23	25.92	1.88 -	2.65	13.82	16.40	38.61 +	m3/s
Jahr	2016	2013	2013	2013	2016	2016	2016	2017	2013	2013	2016	2017	
Minimum (Tagesmittel)	0.29	0.34	0.27	0.36 +	0.25	0.18	0.09	0.09	0.09 -	0.12	0.16	0.21	m3/s
Jahr	2016	2013	2013	2016	2013	2014	2013	2013	2013	2013	2015	2013	
Periode	Grösstes Jahresmittel 1.48 (2016)			Periodenmittel 0.93				Kleinstes Jahresmittel 0.72 (2015)					m3/s

Dauer der Abflüsse (erreicht oder überschritten)													
Tage	1	3	6	9	18	36	55	73	91	114	137	160	
2017	19.15	9.30	5.30	4.10	2.00	1.08	0.79	0.62	0.55	0.51	0.47	0.43	m3/s
2013 - 2017	16.33	10.32	8.35	6.06	3.64	1.68	1.08	0.84	0.72	0.61	0.54	0.49	m3/s
Tage	182	205	228	251	274	292	310	329	347	356	362	365	
2017	0.41	0.39	0.36	0.34	0.33	0.32	0.32	0.32	0.31	0.31	0.30	0.30	m3/s
2013 - 2017	0.46	0.42	0.40	0.36	0.33	0.32	0.29	0.22	0.16	0.15	0.11	0.09	m3/s

Wegen starker Verkräutung keine zuverlässige Abflusskurve im unteren Bereich

Abfluss

Limpach - Kyburg - Buchegg

SO 605/220/029

Koordinaten 2 605 912 / 1 220 741

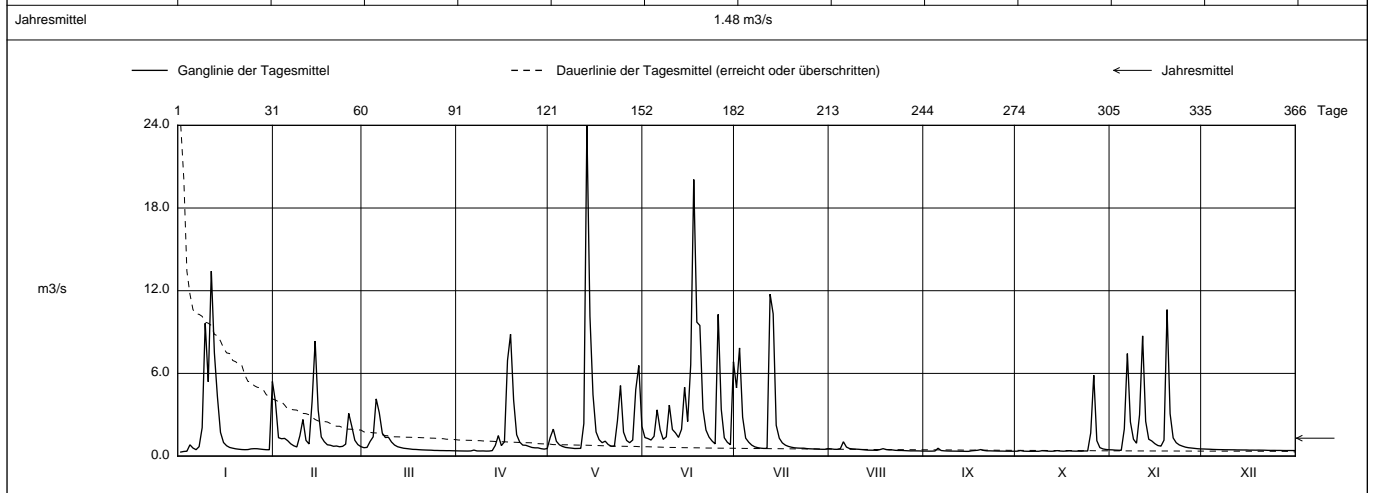
Stations Höhe 461.0 müM

Fläche 72.9 km2

Mittlere Höhe 516.0 müM

Vergletscherung - %

2016		Jan	Feb	März	April	Mai	Juni	Juli	Aug	Sept	Okt	Nov	Dez	
Tagesmittel	1	0.29 -	3.94	0.61	0.38	1.37	1.35	4.95	0.52	0.36	0.36	0.45	0.52 +	1
	2	0.34	1.33	0.63	0.37	1.96	1.27	7.85	0.49	0.36	0.40	0.43	0.51	2
	3	0.35	1.26	1.06	0.37	1.08	1.16	2.83	0.49	0.36	0.36	0.42	0.50	3
	4	0.82	1.28	1.40	0.37	0.82	1.44	1.30	0.54	0.37	0.35	0.42 -	0.48	4
	5	0.58	1.12	4.15 +	0.37	0.70	3.36	1.01	1.04 +	0.57 +	0.35 -	1.97	0.48	5
	6	0.46	0.89	3.15	0.44	0.63	1.90	0.79	0.66	0.41	0.35 -	7.44	0.47	6
	7	0.68	0.75	1.66	0.37	0.60	1.21	0.67	0.55	0.38	0.35	2.48	0.47	7
	8	2.06	0.66 -	1.35	0.37	0.58	1.40	0.61	0.52	0.37	0.35	1.22	0.46	8
	9	9.64	1.48	1.37	0.37	0.55 -	3.70	0.57	0.51	0.36	0.39	0.93	0.46	9
	10	5.39	2.65	1.02	0.36 -	0.55	1.93	0.56	0.49	0.36	0.38	3.00	0.46	10
	11	13.42 +	1.14	0.80	0.37	0.56	1.69	0.56	0.47	0.36	0.36	8.72	0.45	11
	12	7.49	0.88	0.68	0.40	2.36	1.36	11.75 +	0.45	0.35	0.35	2.53	0.45	12
	13	4.31	3.95	0.62	0.78	23.98 +	1.95	10.32	0.43	0.35	0.32	1.22	0.45	13
	14	1.72	8.35 +	0.57	1.48	10.14	5.00	2.24	0.43	0.34 -	0.40	1.10	0.44	14
	15	0.99	3.34	0.54	0.76	4.46	2.51	1.30	0.42	0.34 -	0.37	0.90	0.44	15
m3/s	16	0.75	1.39	0.52	1.04	1.75	6.63	0.96	0.42	0.38	0.36	0.77	0.43	16
	17	0.63	1.04	0.49	6.94	1.19	20.07 +	0.79	0.47	0.40	0.37	0.72	0.43	17
	18	0.57	0.82	0.48	8.84 +	0.97	9.72	0.54	0.40	0.42	0.38	1.15	0.43	18
	19	0.53	0.79	0.47	4.07	1.08	9.48	0.64	0.48	0.47	0.36	10.63 +	0.43	19
	20	0.50	0.71	0.45	1.55	0.83	3.42	0.60	0.45	0.41	0.36	3.08	0.43	20
+ Maximum	21	0.48	0.73	0.44	1.01	0.72	1.89	0.58	0.45	0.38	0.36	1.32	0.43	21
	22	0.46	0.68	0.43	0.80	0.72	1.38	0.57	0.42	0.38	0.36	0.97	0.42	22
	23	0.47	0.71	0.43	0.78	2.55	1.09	0.58	0.41	0.37	0.36	0.81	0.41	23
	24	0.52	0.87	0.41	0.70	5.12	0.88	0.54	0.41	0.37	0.37	0.72	0.41	24
	25	0.54	3.10	0.41	0.63	1.74	10.29	0.53	0.40	0.36	0.37	1.68	0.41	25
- Minimum	26	0.54	2.17	0.40	0.60	1.14	3.39	0.52	0.39	0.36	5.87 +	0.61	0.41	26
	27	0.51	1.15	0.40	0.60	0.97	1.33	0.52	0.38	0.36	1.12	0.59	0.40	27
	28	0.48	0.83	0.39	0.54	1.17	1.00	0.50	0.38	0.36	0.61	0.56	0.40	28
	29	0.46	0.68	0.39	0.51	4.82	0.83 -	0.49	0.38	0.35	0.52	0.54	0.40	29
	30	0.46	0.39	0.39	0.55	6.58	6.84	0.49 -	0.37	0.35	0.48	0.52	0.40	30
31	5.42		0.38 -		2.17		0.54	0.36 -		0.46		0.40 -	31	
Monatsmittel		2.00	1.68	0.85	1.22	2.70	3.65 +	1.83	0.47	0.38 -	0.63	1.90	0.44	m3/s
Maximum (Spitze)		17.86	15.75	5.77	11.92	35.88 +	35.23	25.92	1.68	0.79	12.92	16.40	0.53 -	m3/s
Datum		11.	14.	5.	17.	13.	17.	12.	5.	5.	26.	11.	1.	
Jahresmittel		1.48 m3/s												



Periode	2013 - 2016												(4 Jahre)
Monatsmittel	1.32	1.32	0.72	1.00	1.78 +	1.38	1.06	0.41	0.30 -	0.62	1.35	0.60	m3/s
Maximum (Spitze)	17.86	18.89	8.59	25.00	35.88 +	35.23	25.92	1.68 -	2.65	13.82	16.40	15.30	m3/s
Jahr	2016	2013	2013	2013	2016	2016	2016	2016	2013	2013	2016	2013	
Minimum (Tagesmittel)	0.29	0.34	0.27	0.36 +	0.25	0.18	0.09	0.09	0.09 -	0.12	0.16	0.21	m3/s
Jahr	2016	2013	2013	2016	2013	2014	2013	2013	2013	2013	2015	2013	
Periode	Grösstes Jahresmittel 1.48 (2016)				Periodenmittel 0.99				Kleinstes Jahresmittel 0.72 (2015)				m3/s

Dauer der Abflüsse (erreicht oder überschritten)													
Tage	1	3	6	9	18	36	55	73	91	114	137	160	
2016	23.98	13.42	10.32	9.72	6.94	3.42	1.97	1.39	1.19	0.97	0.77	0.63	m3/s
2013 - 2016	16.33	10.63	8.72	6.63	3.95	1.82	1.15	0.90	0.76	0.65	0.56	0.51	m3/s
Tage	182	205	228	251	274	292	310	329	347	356	362	365	
2016	0.57	0.52	0.48	0.45	0.42	0.40	0.38	0.37	0.36	0.35	0.35	0.34	m3/s
2013 - 2016	0.47	0.44	0.40	0.37	0.33	0.30	0.26	0.19	0.16	0.13	0.11	0.09	m3/s

Wegen starker Verkräutung keine zuverlässige Abflusskurve im unteren Bereich



Abfluss

Limpach - Kyburg - Buchegg

SO 605/220/029

Koordinaten 605 912 / 220 741

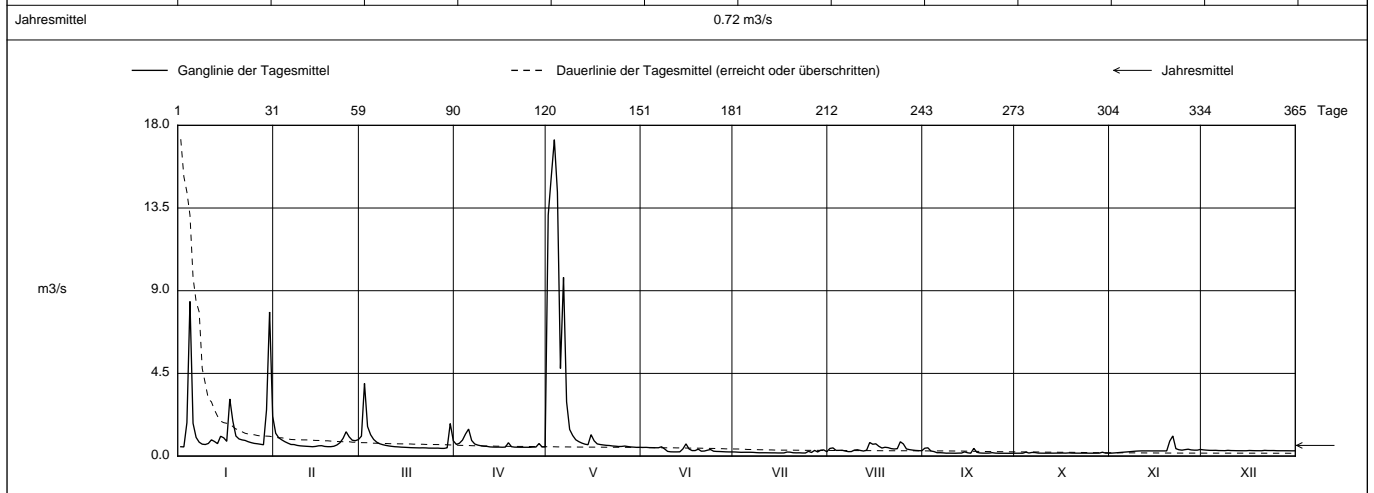
Stations Höhe 461.0 müM

Fläche 72.9 km2

Mittlere Höhe 516.0 müM

Vergletscherung - %

2015		Jan	Feb	März	April	Mai	Juni	Juli	Aug	Sept	Okt	Nov	Dez	
Tagesmittel	1	0.51	1.24	1.09	0.64	13.11	0.47	0.22	0.42	0.43	0.16 -	0.16 -	0.34 +	1
	2	0.50 -	0.99	3.95 +	0.70	15.21	0.47	0.21	0.45	0.45 +	0.16	0.17	0.32	2
	3	1.82	0.88	1.61	0.87	17.22 +	0.46	0.21	0.31	0.28	0.16	0.19	0.31	3
	4	8.42 +	0.78	1.16	1.20	14.37	0.46	0.21	0.31	0.25	0.21 +	0.20	0.31	4
	5	1.79	0.70	0.90	1.47 +	4.77	0.46	0.21	0.32	0.18	0.17	0.21	0.31	5
Tagesmittel	6	1.02	0.63	0.76	0.85	9.72	0.45	0.21	0.28	0.18	0.20	0.23	0.30	6
	7	0.76	0.63	0.67	0.66	2.95	0.51	0.20	0.24 -	0.17	0.19	0.24	0.30	7
	8	0.65	0.58	0.62	0.60	1.45	0.39	0.19	0.25	0.16	0.15	0.26	0.29	8
	9	0.63	0.56	0.58	0.56	1.12	0.26	0.18	0.33	0.16	0.16	0.27	0.31	9
	10	0.69	0.55	0.55	0.54	0.89	0.23	0.18	0.35	0.16	0.16	0.28	0.30	10
	11	0.88	0.53	0.53	0.53	0.79	0.23	0.18	0.31	0.16	0.16	0.28	0.30	11
	12	0.79	0.52	0.51	0.50	0.71	0.23	0.18	0.28	0.16	0.16	0.28	0.29	12
	13	0.68	0.51 -	0.50	0.49	0.65	0.23	0.18	0.32	0.17	0.16	0.28	0.29	13
	14	1.08	0.53	0.49	0.49	0.62	0.39	0.18	0.74	0.23	0.16	0.28	0.29	14
	15	1.00	0.56	0.48	0.49	1.17	0.67 +	0.17	0.64	0.18	0.16	0.28	0.29	15
m3/s	16	0.80	0.57	0.47	0.48	0.83	0.39	0.17	0.67	0.16	0.17	0.28	0.31	16
	17	3.11	0.53	0.46	0.49	0.66	0.30	0.17	0.53	0.42	0.16	0.28	0.30	17
	18	1.91	0.51	0.46	0.73	0.63	0.30	0.22	0.44	0.21	0.17	0.28	0.29	18
	19	1.09	0.51	0.45	0.51	0.61	0.38	0.22	0.48	0.17	0.16	0.28	0.29	19
	20	0.93	0.54	0.45	0.49	0.59	0.27	0.18	0.46	0.16	0.16	0.82	0.29	20
+ Maximum	21	0.88	0.61	0.45	0.48	0.58	0.27	0.18	0.41	0.16	0.16	1.10 +	0.31	21
	22	0.85	0.73	0.45	0.48	0.55	0.32	0.18	0.39	0.16	0.16	0.40	0.30	22
	23	0.78	0.96	0.43	0.48	0.54	0.36	0.17	0.40	0.19	0.16	0.34	0.30	23
	24	0.73	1.33 +	0.43	0.48	0.52	0.27	0.17 -	0.78 +	0.16	0.16	0.32	0.30	24
	25	0.69	1.05	0.43	0.48 -	0.53	0.25	0.26	0.66	0.16	0.16	0.35	0.29	25
- Minimum	26	0.67	0.86	0.43	0.49	0.55	0.25	0.20	0.39	0.16	0.16	0.38	0.29	26
	27	0.64	0.84	0.42	0.49	0.52	0.24	0.31	0.35	0.15	0.16	0.34	0.29	27
	28	0.62	0.90	0.42 -	0.69	0.50	0.23	0.22	0.33	0.15 -	0.16	0.32	0.29	28
	29	2.51		0.45	0.50	0.49	0.23 -	0.32	0.31	0.15	0.21	0.32	0.29	29
	30	7.84		1.77	0.50	0.47 -	0.23 -	0.34 +	0.30	0.16	0.16	0.36	0.29 -	30
	31	2.17		0.83		0.48		0.24	0.29		0.16		0.29	31
Monatsmittel		1.53	0.72	0.75	0.61	3.02 +	0.34	0.21	0.41	0.20	0.17 -	0.33	0.30	m3/s
Maximum (Spitze)		16.84	1.55	5.82	2.40	35.88 +	1.20	0.59	1.35	1.00	0.29 -	3.70	0.36	m3/s
Datum		4.	24.	2.	4. / 5.	1.	14.	29. / 30.	24.	17.	4. / 6.	21.	1.	
Jahresmittel		0.72 m3/s												



Periode	2013 - 2015												(3 Jahre)
Monatsmittel	1.10	1.19	0.67	0.93	1.47 +	0.62	0.81	0.39	0.28 -	0.61	1.16	0.66	m3/s
Maximum (Spitze)	16.84	18.89	8.59	25.00	35.88 +	27.01	16.19	1.55 -	2.65	13.82	15.96	15.30	m3/s
Jahr	2015	2013	2013	2013	2015	2013	2014	2014	2013	2013	2013	2013	
Minimum (Tagesmittel)	0.31	0.34	0.27	0.37 +	0.25	0.18	0.09	0.09	0.09 -	0.12	0.16	0.21	m3/s
Jahr	2013	2013	2013	2014	2013	2014	2013	2013	2013	2013	2015	2013	
Periode	Grösstes Jahresmittel 0.92 (2013)				Periodenmittel 0.82				Kleinstes Jahresmittel 0.72 (2015)				m3/s

Dauer der Abflüsse (erreicht oder überschritten)													
Tage	1	3	6	9	18	36	55	73	91	114	137	160	
2015	17.22	14.37	8.42	3.95	1.61	0.93	0.78	0.67	0.60	0.52	0.49	0.45	m3/s
2013 - 2015	15.21	9.72	6.10	4.91	2.96	1.45	0.96	0.78	0.68	0.58	0.52	0.48	m3/s
Tage	182	205	228	251	274	292	310	329	347	356	362	365	
2015	0.39	0.31	0.29	0.28	0.23	0.21	0.18	0.16	0.16	0.16	0.16	0.15	m3/s
2013 - 2015	0.45	0.41	0.36	0.32	0.29	0.26	0.21	0.17	0.15	0.12	0.10	0.09	m3/s

Wegen starker Verkräutung keine zuverlässige Abflusskurve im unteren Bereich

Abfluss

Limpach - Kyburg - Buchegg

SO 605/220/029

Koordinaten 605 912 / 220 741

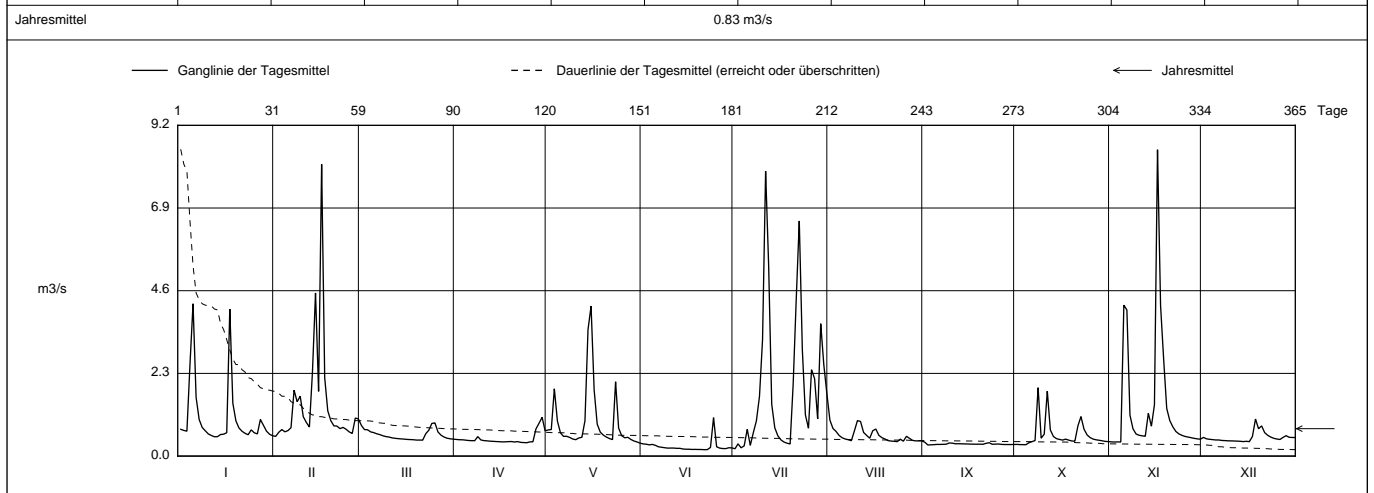
Stations Höhe 461.0 mÜM

Fläche 72.9 km2

Mittlere Höhe 516.0 mÜM

Vergletscherung - %

2014	Jan	Feb	März	April	Mai	Juni	Juli	Aug	Sept	Okt	Nov	Dez	
1	0.74	0.55 -	0.85	0.46	0.73	0.34	0.21 -	1.00 +	0.39 +	0.33	0.40	0.52	1
2	0.71	0.66	0.74	0.46	0.74	0.33	0.34	0.77	0.31 -	0.32	0.39 -	0.48	2
3	0.69	0.74	0.73	0.45	1.87	0.31	0.23	0.69	0.31	0.32	0.39	0.47	3
4	2.54	0.68	0.67	0.44	0.97	0.33	0.28	0.58	0.32	0.32 -	0.39	0.46	4
5	4.24 +	0.71	0.65	0.43	0.65	0.30	0.74	0.51	0.33	0.37	4.20	0.45	5
<b>Tagesmittel</b>													
6	1.63	0.79	0.62	0.43	0.55	0.26	0.30	0.48	0.32	0.40	4.06	0.45	6
7	1.02	1.83	0.60	0.43	0.55	0.25	0.65	0.46	0.33	0.43	1.14	0.44	7
8	0.80	1.51	0.57	0.54	0.52	0.23	0.98	0.43	0.33	1.90 +	0.76	0.43	8
9	0.70	1.67	0.54	0.45	0.48	0.22	1.66	0.70	0.37	0.50	0.61	0.43	9
10	0.62	1.10	0.53	0.43	0.46	0.22	3.24	0.99	0.36	0.61	0.58	0.42	10
11	0.57	0.94	0.51	0.42	0.50	0.22	7.93 +	0.96	0.34	1.81	0.56	0.42	11
12	0.54 -	0.81	0.49	0.42	0.52	0.22	5.29	0.66	0.34	0.73	0.55	0.42	12
13	0.54	2.34	0.49	0.41	0.98	0.22	1.44	0.58	0.34	0.55	1.19	0.41	13
14	0.60	4.54	0.48	0.40	3.52	0.20	0.79	0.50	0.34	0.49	0.83	0.40 -	14
15	0.61	1.80	0.47	0.40	4.17 +	0.19	0.56	0.71	0.34	0.46	1.43	0.41	15
<b>m3/s</b>													
16	0.65	8.12 +	0.46	0.40	1.84	0.19	0.45	0.75	0.33	0.45	8.52 +	0.40 -	16
17	4.09	2.18	0.46	0.40	0.89	0.19	0.39	0.58	0.33	0.47	4.18	0.55	17
18	1.47	1.26	0.46	0.40	0.67	0.19	0.36	0.51	0.33	0.44	2.70	1.03 +	18
19	0.98	0.98	0.45	0.40	0.58	0.18	0.34	0.47	0.33	0.42	1.33	0.76	19
20	0.78	0.84	0.45	0.39	0.53	0.18	2.00	0.43	0.33	0.41	0.99	0.84	20
21	0.69	0.84	0.44 -	0.40	0.49	0.18 -	4.35	0.42	0.36	0.84	0.82	0.65	21
22	0.63	0.76	0.62	0.38	0.46	0.18	6.54	0.41	0.37	1.10	0.68	0.58	22
23	0.59	0.80	0.72	0.38	2.07	0.24	2.96	0.40 -	0.33	0.75	0.62	0.53	23
<b>+ Maximum</b>													
24	0.73	0.74	0.91	0.37 -	0.78	1.07 +	1.15	0.47	0.33	0.59	0.58	0.49	24
25	0.65	0.67	0.92 +	0.40	0.57	0.26	0.78	0.41	0.34	0.51	0.55	0.47	25
<b>- Minimum</b>													
26	0.62	0.63	0.67	0.40	0.51	0.22	2.40	0.55	0.33	0.47	0.53	0.46	26
27	1.02	1.06	0.58	0.76	0.52	0.21	2.16	0.49	0.32	0.45	0.51	0.52	27
28	0.86	1.03	0.53	0.91	0.46	0.21	1.03	0.44	0.32	0.44	0.49	0.57	28
29	0.69		0.50	1.08 +	0.42	0.23	3.68	0.42	0.32	0.42	0.48	0.52	29
30	0.61		0.48	0.70	0.39	0.23	2.55	0.42	0.32	0.41	0.47	0.52	30
31	0.57		0.47		0.36 -		1.75	0.42		0.40		0.52	31
<b>Monatsmittel</b>	1.04	1.45	0.58	0.48	0.93	0.26 -	1.86 +	0.57	0.34	0.58	1.36	0.52	m3/s
<b>Maximum (Spitze)</b>	7.12	15.32	1.33	1.93	9.65	3.05	16.19 +	1.55	0.58 -	4.38	14.88	1.25	m3/s
<b>Datum</b>	17.	16.	24.	29.	14.	24.	11.	10.	9.	8.	16.	18.	
<b>Jahresmittel</b>	0.83 m3/s												



Periode	2013 - 2014												(2 Jahre)
<b>Monatsmittel</b>	0.88	1.43	0.63	1.08	0.69	0.77	1.11	0.38	0.32 -	0.84	1.58 +	0.84	m3/s
<b>Maximum (Spitze)</b>	7.12	18.89	8.59	25.00	9.65	27.01 +	16.19	1.55 -	2.65	13.82	15.96	15.30	m3/s
<b>Jahr</b>	2014	2013	2013	2013	2014	2013	2014	2014	2013	2013	2013	2013	
<b>Minimum (Tagesmittel)</b>	0.31	0.34	0.27	0.37	0.25	0.18	0.09	0.09	0.09 -	0.12	0.39 +	0.21	m3/s
<b>Jahr</b>	2013	2013	2013	2014	2013	2014	2013	2013	2013	2013	2013	2013	
<b>Periode</b>	Grösstes Jahresmittel 0.92 (2013)			Periodenmittel 0.87				Kleinstes Jahresmittel 0.83 (2014)					m3/s

<b>Dauer der Abflüsse (erreicht oder überschritten)</b>													
Tage	1	3	6	9	18	36	55	73	91	114	137	160	
2014	8.52	7.93	4.54	4.20	2.70	1.63	1.02	0.84	0.75	0.68	0.61	0.55	m3/s
2013 - 2014	11.48	9.43	6.06	4.97	3.64	1.80	1.07	0.84	0.74	0.62	0.55	0.50	m3/s
<b>Tage</b>	182	205	228	251	274	292	310	329	347	356	362	365	
2014	0.52	0.48	0.45	0.42	0.40	0.38	0.34	0.32	0.23	0.21	0.18	0.18	m3/s
2013 - 2014	0.46	0.43	0.40	0.36	0.33	0.31	0.24	0.19	0.13	0.11	0.10	0.09	m3/s

Abfluss

Limpach - Kyburg - Buchegg

SO 605/220/029

Koordinaten 605 912 / 220 741

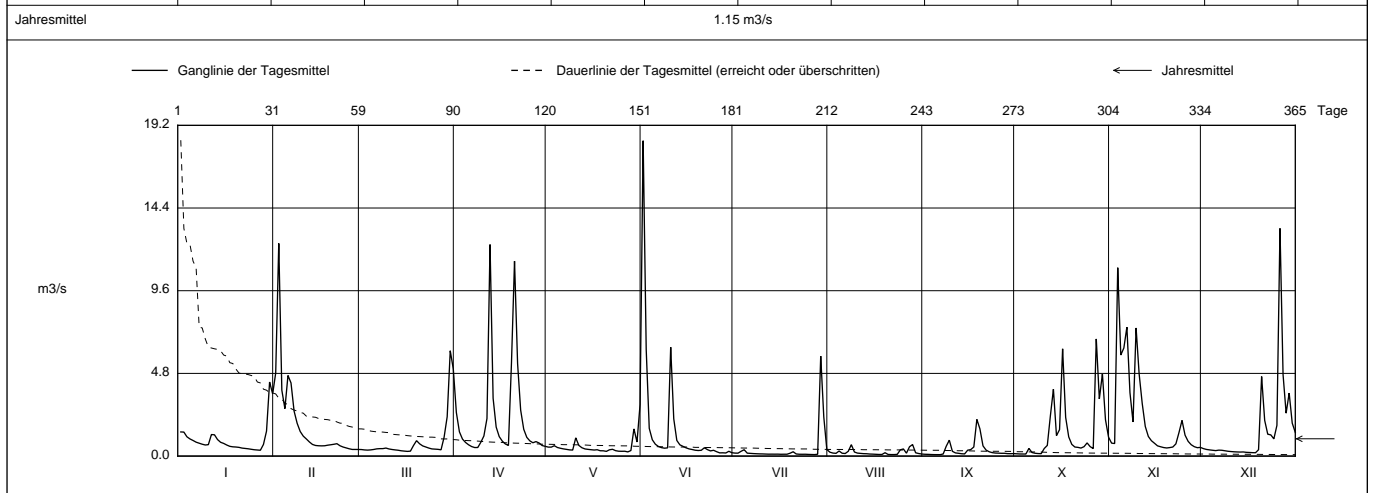
Stations Höhe 461.0 müM

Fläche 72.9 km2

Mittlere Höhe 516.0 müM

Vergletscherung - %

2013		Jan	Feb	März	April	Mai	Juni	Juli	Aug	Sept	Okt	Nov	Dez	
Tagesmittel	1	1.40	4.82	0.38	2.53	0.52	18.31 +	0.17	0.23	0.11	0.13	0.75	0.43	1
	2	1.39	12.35 +	0.36	1.41	0.52	6.19	0.17	0.18	0.10	0.12	0.73	0.39	2
	3	1.12	3.83	0.35	0.99	0.60	1.61	0.28	0.16	0.09	0.12	10.94 +	0.36	3
	4	1.00	2.76	0.36	0.79	0.50	0.95	0.37	0.30	0.09	0.12 -	5.87	0.34	4
	5	0.91	4.68	0.38	0.66	0.45	0.69	0.17	0.17	0.08 -	0.45	6.27	0.32	5
Tagesmittel	6	0.81	4.25	0.42	0.55	0.42	0.56	0.16	0.15	0.08 -	0.21	7.49	0.35	6
	7	0.75	2.61	0.43	0.50 -	0.39	0.49	0.15	0.28	0.12	0.16	3.68	0.34	7
	8	0.69	1.91	0.43	0.50	0.36	0.46	0.14	0.66	0.57	0.15	1.98	0.31	8
	9	0.64	1.43	0.47	0.81	0.35	0.48	0.13	0.24	0.93	0.14	7.44	0.28	9
	10	0.66	1.16	0.41	1.17	1.06	6.32	0.13	0.17	0.28	0.44	4.77	0.26	10
Tagesmittel	11	1.25	1.00	0.38	2.18	0.62	2.16	0.12	0.16	0.19	0.62	3.07	0.25	11
	12	1.24	0.82	0.36	12.28 +	0.49	0.91	0.11	0.14	0.16	2.32	1.72	0.24	12
	13	0.96	0.68	0.34	3.36	0.42	0.65	0.11	0.14	0.14	3.88	1.14	0.23	13
	14	0.80	0.62	0.31	1.69	0.39	0.57	0.11	0.12	0.13	1.19	0.89	0.24	14
	15	0.74	0.60	0.29	1.13	0.37	0.48	0.11	0.11	0.34	1.54	0.75	0.22	15
m3/s	16	0.64	0.59	0.27 -	0.87	0.35	0.42	0.11	0.10	0.38	6.23	0.59	0.21	16
	17	0.57	0.60	0.29	0.70	0.37	0.38	0.11	0.10	0.53	2.25	0.54	0.20	17
	18	0.54	0.63	0.61	0.62	0.31	0.34	0.11	0.09	2.13 +	1.12	0.50	0.19 -	18
	19	0.53	0.66	0.90	5.42	0.31	0.32	0.17	0.20	1.58	0.68	0.47 -	0.37	19
	20	0.51	0.69	0.71	11.32	0.27	0.34	0.25	0.10	0.59	0.53	0.49	4.62	20
+ Maximum	21	0.47	0.72	0.59	5.37	0.37	0.48	0.12	0.09 -	0.35	0.51	0.53	2.07	21
	22	0.45	0.60	0.53	2.67	0.40	0.38	0.11	0.09 -	0.25	0.47	0.71	1.27	22
	23	0.43	0.53	0.47	1.56	0.31	0.30	0.11	0.10	0.20	0.55	1.36	1.23	23
	24	0.40	0.48	0.42	1.09	0.28	0.34	0.11	0.36	0.18	0.77	2.07	1.00	24
	25	0.37	0.42	0.40	0.88	0.28	0.26	0.10	0.42	0.17	0.55	1.21	1.78	25
- Minimum	26	0.35	0.39	0.39	0.77	0.28	0.19	0.09	0.17	0.16	0.44	0.86	13.22 +	26
	27	0.34 -	0.39	0.37	0.84	0.24 -	0.19	0.09 -	0.54	0.16	6.80 +	0.66	4.73	27
	28	0.68	0.38 -	1.10	0.76	0.32	0.18 -	0.11	0.67 +	0.14	3.32	0.55	2.49	28
	29	1.45		2.28	0.61	1.58	0.28	5.81 +	0.19	0.14	4.77	0.49	3.66	29
	30	4.30 +		6.12 +	0.57	0.82	0.20	2.27	0.15	0.14	2.11	0.51	1.91	30
31	3.61		5.05 +		3.00 +		0.38	0.12		1.10		1.37	31	
Monatsmittel		0.97	1.81	0.84	2.15	0.55	1.51	0.40	0.22 -	0.35	1.41	2.30 +	1.45	m3/s
Maximum (Spitze)		6.17	20.95	10.12	27.45	9.83	29.35 +	16.72	1.47 -	3.59	15.73	17.72	17.12	m3/s
Datum		31.	2.	30.	12.	31.	1.	29.	27. / 28.	18.	27.	3.	26.	
Jahresmittel		1.15 m3/s												



Periode	2013 - 2013												(1 Jahr)
Monatsmittel	0.97	1.81	0.84	2.15	0.55	1.51	0.40	0.22 -	0.35	1.41	2.30 +	1.45	m3/s
Maximum (Spitze)	6.17	20.95	10.12	27.45	9.83	29.35 +	16.72	1.47 -	3.59	15.73	17.72	17.12	m3/s
Jahr	2013	2013	2013	2013	2013	2013	2013	2013	2013	2013	2013	2013	2013
Minimum (Tagesmittel)	0.34	0.38	0.27	0.50 +	0.24	0.18	0.09	0.09	0.08 -	0.12	0.47	0.19	m3/s
Jahr	2013	2013	2013	2013	2013	2013	2013	2013	2013	2013	2013	2013	2013
Periode	Grösstes Jahresmittel 1.15 (2013)			Periodenmittel 1.15				Kleinstes Jahresmittel 1.15 (2013)				m3/s	

Dauer der Abflüsse (erreicht oder überschritten)													
Tage	1	3	6	9	18	36	55	73	91	114	137	160	
2013	18.31	12.35	10.94	6.80	5.37	3.00	1.78	1.23	0.95	0.73	0.62	0.54	m3/s
2013 - 2013	18.31	12.35	10.94	6.80	5.37	3.00	1.78	1.23	0.95	0.73	0.62	0.54	m3/s
Tage	182	205	228	251	274	292	310	329	347	356	362	365	
2013	0.48	0.42	0.37	0.32	0.26	0.19	0.16	0.13	0.11	0.10	0.09	0.08	m3/s
2013 - 2013	0.48	0.42	0.37	0.32	0.26	0.19	0.16	0.13	0.11	0.10	0.09	0.08	m3/s