

Abfluss

Lüssel - Beinwil

SO 612/245/005

Koordinaten 2 612 755 / 1 245 090

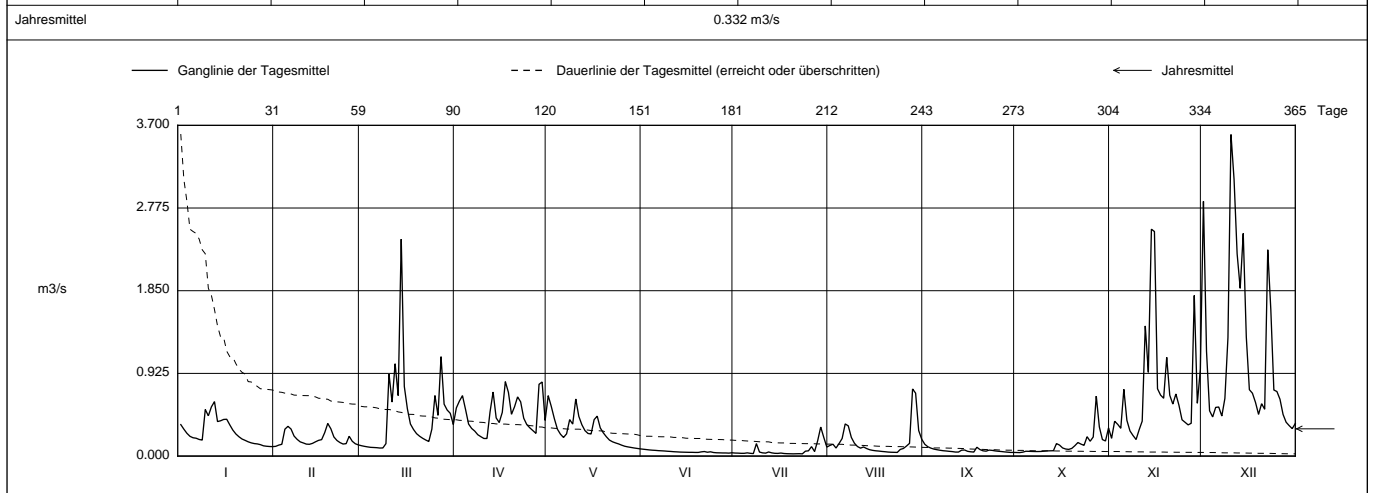
Stations Höhe 591.71 müM

Fläche 16.1 km²

Mittlere Höhe 868.8 müM

Vergletscherung - %

2023		Jan	Feb	Mar	Apr	Mai	Jun	Jul	Aug	Sep	Okt	Nov	Dez	
Tagesmittel	1	0.352	0.109 -	0.116	0.539	0.676 +	0.077 +	0.034	0.119	0.132 +	0.040	0.199	2.849	1
	2	0.301	0.123	0.109	0.616	0.556	0.073	0.033	0.133	0.104	0.039 -	0.390	1.173	2
	3	0.255	0.132	0.103	0.676	0.419	0.069	0.031	0.090	0.089	0.044	0.355	0.507	3
	4	0.221	0.301	0.098	0.521	0.301	0.066	0.031	0.141	0.078	0.054	0.311	0.438	4
	5	0.205	0.333	0.096	0.358	0.245	0.064	0.036	0.197	0.071	0.053	0.747	0.545	5
	6	0.200	0.303	0.094	0.309	0.208	0.061	0.031	0.360	0.065	0.052	0.400	0.549	6
	7	0.186	0.224	0.090 -	0.280	0.249	0.059	0.028	0.338	0.060	0.051	0.282	0.448	7
	8	0.179	0.187	0.091	0.239	0.408	0.057	0.139	0.209	0.057	0.051	0.230	0.645	8
	9	0.521	0.159	0.139	0.217	0.358	0.054	0.045	0.144	0.053	0.052	0.186 -	1.325	9
	10	0.451	0.147	0.918	0.197 -	0.639	0.052	0.036	0.107	0.050	0.055	0.294	3.597 +	10
m ³ /s	11	0.551	0.134	0.604	0.197 -	0.444	0.049	0.033	0.089	0.045	0.058	0.391	3.095	11
	12	0.609 +	0.132	1.033	0.494	0.350	0.047	0.046	0.102	0.045	0.059	1.456	2.263	12
	13	0.386	0.142	0.677	0.717	0.285	0.045	0.036	0.084	0.066	0.060	0.937	1.877	13
	14	0.395	0.160	2.427 +	0.427	0.253	0.044	0.031	0.071	0.068	0.140	2.538 +	2.491	14
	15	0.410	0.176	0.779	0.376	0.247	0.043	0.030	0.064	0.053	0.123	2.512	1.332	15
	16	0.412	0.184	0.529	0.489	0.408	0.042	0.034	0.059	0.048	0.091	0.753	0.743	16
	17	0.349	0.262	0.359	0.833 +	0.447	0.042	0.029	0.056	0.045	0.079	0.682	0.703	17
	18	0.291	0.365 +	0.298	0.713	0.315	0.041	0.027	0.052	0.099	0.075	0.647	0.600	18
	19	0.247	0.306	0.251	0.468	0.260	0.041	0.026	0.049	0.073	0.086	1.105	0.467	19
	20	0.216	0.214	0.222	0.551	0.216	0.047	0.025 -	0.045	0.059	0.116	0.681	0.586	20
+ Maximum	21	0.191	0.175	0.199	0.662	0.179	0.051	0.026	0.043	0.055	0.152	0.582	0.524	21
	22	0.176	0.151	0.180	0.607	0.160	0.043	0.027	0.042	0.067	0.134	0.695	2.308	22
	23	0.160	0.135	0.163	0.424	0.147	0.048	0.025 -	0.041 -	0.064	0.120	0.568	1.639	23
	24	0.148	0.139	0.302	0.352	0.136	0.040	0.055	0.075	0.058	0.217	0.406	0.739	24
	25	0.140	0.222	0.677	0.316	0.122	0.037	0.059	0.085	0.054	0.166	0.378	0.722	25
- Minimum	26	0.136	0.166	0.456	0.285	0.110	0.036	0.106	0.112	0.051	0.214	0.349	0.636	26
	27	0.128	0.138	1.112	0.254	0.103	0.035	0.051	0.142	0.047	0.671 +	0.367	0.466	27
	28	0.115	0.125	0.581	0.803	0.097	0.035	0.171	0.751 +	0.044	0.326	1.797	0.379	28
	29	0.110		0.515	0.829	0.091	0.033 -	0.325 +	0.704	0.041 -	0.185	0.591	0.341	29
	30	0.107		0.479	0.399	0.086	0.037	0.209	0.286	0.041 -	0.169	0.973	0.307 -	30
31	0.106 -		0.353		0.081 -		0.101	0.188		0.315		0.365	31	
Monatsmittel		0.266	0.191	0.453	0.472	0.277	0.049 -	0.062	0.161	0.063	0.131	0.727	1.118 +	m ³ /s
Maximum (Spitze) Datum		0.961 11.	0.602 4.	4.950 14.	3.200 28.	1.501 1.	0.085 - 1.	0.830 29.	1.845 28.	0.176 18.	1.338 27.	4.350 14.	7.007 + 10.	m ³ /s
Jahresmittel		0.332 m ³ /s												



Periode 1997 - 2023 (27 Jahre)													
Monatsmittel	0.411	0.403	0.465	0.407	0.371	0.280	0.252	0.188	0.186 -	0.241	0.342	0.503 +	m ³ /s
Maximum (Spitze) Jahr	5.802 - 2018	6.448 2013	6.654 2015	8.482 2008	9.973 1999	8.758 2013	11.994 2014	13.200 2007	13.236 + 2006	7.292 2012	6.140 1999	9.446 2010	m ³ /s
Minimum (Tagesmittel) Jahr	0.010 2002	0.008 2006	0.016 + 2001	0.012 2003	0.003 - 2000	0.004 2000	0.005 2003	0.004 2003	0.004 2003	0.005 2018	0.007 2018	0.008 2005	m ³ /s
Periode	Grösstes Jahresmittel 0.589 (1999)			Periodenmittel 0.337				Kleinstes Jahresmittel 0.123 (2003)					m ³ /s

Dauer der Abflüsse (erreicht oder überschritten)													
Tage	1	3	6	9	18	36	55	73	91	114	137	160	
2023	3.597	2.849	2.491	2.263	1.105	0.703	0.591	0.489	0.406	0.349	0.285	0.214	m ³ /s
1997 - 2023	3.597	2.730	2.193	1.875	1.285	0.823	0.609	0.475	0.384	0.307	0.252	0.207	m ³ /s
Tage	182	205	228	251	274	292	310	329	347	356	362	365	
2023	0.176	0.139	0.112	0.090	0.064	0.055	0.049	0.042	0.035	0.031	0.026	0.025	m ³ /s
1997 - 2023	0.167	0.133	0.104	0.080	0.058	0.045	0.034	0.025	0.016	0.010	0.006	0.004	m ³ /s

Abfluss

Lüssel - Beinwil

SO 612/245/005

Koordinaten 2 612 755 / 1 245 090

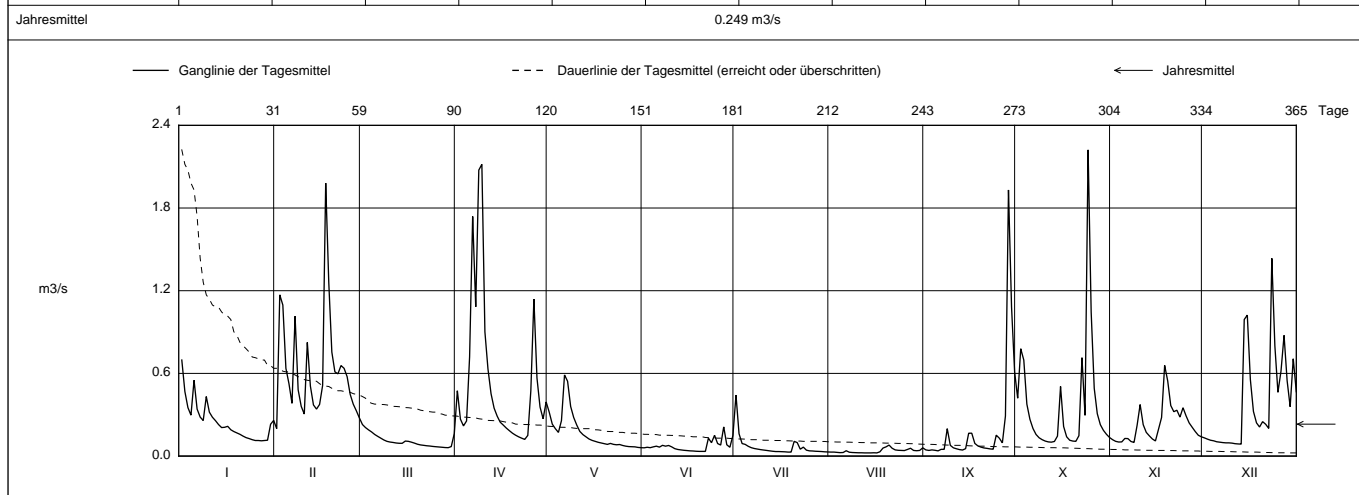
Stations Höhe 591.71 müM

Fläche 16.1 km2

Mittlere Höhe 868.8 müM

Vergletscherung - %

2022		Jan	Feb	Mar	Apr	Mai	Jun	Jul	Aug	Sep	Okt	Nov	Dez	
1		0.697 +	0.199 -	0.229 +	0.474	0.319	0.060	0.443 +	0.029	0.045	0.420	0.119	0.132	1
2		0.469	1.170	0.207	0.268	0.232	0.064	0.162	0.029	0.041	0.779	0.107	0.123	2
3		0.352	1.096	0.190	0.219	0.199	0.061	0.091	0.027	0.045	0.697	0.102	0.115	3
4		0.297	0.637	0.175	0.255	0.172	0.067	0.085	0.025	0.042	0.377	0.103	0.111	4
5		0.550	0.525	0.157	0.719	0.257	0.072	0.071	0.026	0.038 -	0.267	0.128	0.104	5
Tagesmittel														
6		0.341	0.383	0.143	1.739	0.589 +	0.065	0.061	0.039	0.049	0.200	0.127	0.101	6
7		0.283	1.015	0.130	1.083	0.543	0.078	0.055	0.028	0.049	0.157	0.106	0.098	7
8		0.258	0.481	0.117	2.075	0.360	0.072	0.051	0.026	0.199	0.133	0.099 -	0.096	8
9		0.432	0.361	0.107	2.117 +	0.280	0.077	0.047	0.025	0.078	0.119	0.223	0.096	9
10		0.319	0.305	0.102	0.902	0.225	0.067	0.044	0.024	0.060	0.109	0.374	0.094	10
11		0.282	0.825	0.099	0.632	0.179	0.054	0.041	0.024	0.053	0.103	0.228	0.090	11
12		0.257	0.508	0.095	0.453	0.156	0.048	0.038	0.023 -	0.047	0.101 -	0.172	0.088	12
13		0.229	0.371	0.093	0.348	0.140	0.045	0.035	0.023 -	0.044	0.106	0.147	0.087 -	13
14		0.207	0.341	0.093	0.290	0.124	0.042	0.033	0.023 -	0.054	0.145	0.124	0.091	14
15		0.209	0.375	0.109	0.246	0.114	0.040	0.033	0.024	0.166	0.505	0.110	1.223	15
m3/s														
16		0.216	0.513	0.107	0.225	0.107	0.038	0.032	0.023 -	0.166	0.215	0.195	0.555	16
17		0.191	1.981 +	0.101	0.203	0.100	0.037	0.031	0.031	0.092	0.140	0.280	0.324	17
18		0.178	1.262	0.094	0.184	0.095	0.035	0.029 -	0.058	0.074	0.115	0.658 +	0.241	18
19		0.168	0.755	0.086	0.166	0.090	0.034 -	0.029 -	0.067	0.065	0.109	0.545	0.211	19
20		0.158	0.611	0.081	0.152	0.085	0.034 -	0.107	0.080 +	0.059	0.107	0.367	0.250	20
21		0.145	0.597	0.078	0.140	0.092	0.034 -	0.098	0.057	0.056	0.148	0.322	0.231	21
22		0.134	0.657	0.075	0.130	0.085	0.130	0.050	0.045	0.052	0.714	0.333	0.201	22
23		0.127	0.637	0.073	0.121 -	0.082	0.097	0.065	0.042	0.050	0.296	0.283	1.435 +	23
+ Maximum														
24		0.119	0.576	0.070	0.150	0.084	0.151	0.043	0.041	0.152	2.222 +	0.351	0.801	24
25		0.113	0.448	0.068	0.474	0.077	0.091	0.038	0.040	0.130	1.046	0.292	0.463	25
- Minimum														
26		0.113	0.377	0.066	1.139	0.072	0.080	0.037	0.048	0.096	0.492	0.241	0.616	26
27		0.111 -	0.329	0.064	0.567	0.069	0.212 +	0.035	0.057	0.291	0.308	0.209	0.876	27
28		0.113	0.277	0.062	0.356	0.068	0.082	0.034	0.041	1.931 +	0.228	0.178	0.547	28
29		0.115		0.061 -	0.271	0.067	0.064	0.033	0.039	1.081	0.187	0.151	0.358	29
30		0.231		0.069	0.393	0.063	0.150	0.031	0.041	0.611	0.158	0.140	0.706	30
31		0.259		0.164		0.061 -		0.030	0.060		0.135		0.467	31
Monatsmittel		0.248	0.629 +	0.109	0.550	0.167	0.073	0.065	0.038 -	0.197	0.350	0.227	0.375	m3/s
Maximum (Spitze)		0.900	3.535	0.630	3.140	0.800	0.800	0.850	0.207 -	3.975	5.828 +	1.366	3.260	m3/s
Datum		1.	17.	31.	8.	6.	30.	20.	26.	28.	24.	17.	23.	
Jahresmittel		0.249 m3/s												



Periode		1997 - 2022											(26 Jahre)	
Monatsmittel		0.419	0.414	0.467	0.406	0.376	0.290	0.259	0.189 -	0.191	0.244	0.328	0.479 +	m3/s
Maximum (Spitze)	Jahr	5.802 - 2018	6.448 2013	6.684 2015	8.482 2008	9.973 1999	8.758 2013	11.994 2014	13.200 2007	13.236 + 2006	7.292 2012	6.140 1999	9.446 2010	m3/s
Minimum (Tagesmittel)	Jahr	0.010 2002	0.008 2006	0.016 + 2001	0.012 2003	0.003 - 2000	0.004 2000	0.005 2003	0.004 2003	0.004 2003	0.005 2018	0.007 2018	0.008 2005	m3/s
Periode		Grösstes Jahresmittel 0.589 (1999)			Periodenmittel 0.338			Kleinstes Jahresmittel 0.123 (2003)						m3/s

Dauer der Abflüsse (erreicht oder überschritten)														
Tage		1	3	6	9	18	36	55	73	91	114	137	160	
2022		2.222	2.075	1.739	1.170	0.902	0.611	0.467	0.356	0.290	0.229	0.190	0.151	m3/s
1997 - 2022		3.633	2.733	2.162	1.875	1.295	0.839	0.617	0.476	0.384	0.305	0.252	0.206	m3/s
Tage		182	205	228	251	274	292	310	329	347	356	362	365	
2022		0.127	0.107	0.096	0.080	0.066	0.057	0.045	0.038	0.031	0.026	0.023	0.023	m3/s
1997 - 2022		0.167	0.131	0.102	0.079	0.058	0.045	0.033	0.025	0.016	0.010	0.006	0.004	m3/s

Abfluss

Lüssel - Beinwil

SO 612/245/005

Koordinaten 2 612 755 / 1 245 090

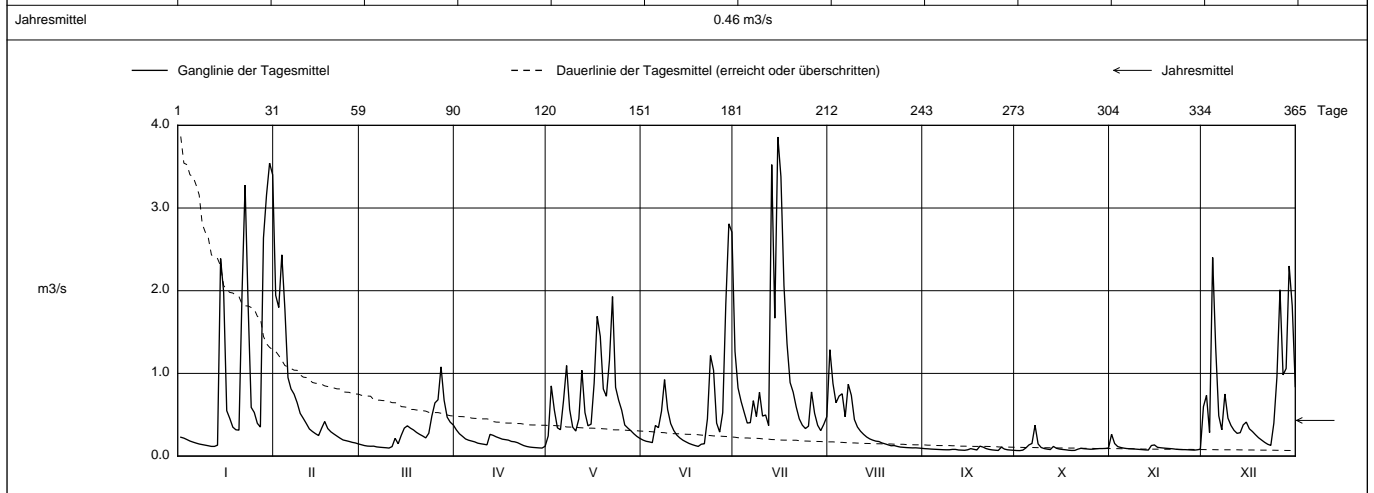
Stations Höhe 591.71 müM

Fläche 16.1 km2

Mittlere Höhe 868.8 müM

Vergletscherung - %

2021		Jan	Feb	März	April	Mai	Juni	Juli	Aug	Sept	Okt	Nov	Dez	
Tagesmittel	1	0.23	1.94	0.14	0.32 +	0.24	0.19	1.27	1.29 +	0.09	0.07	0.26 +	0.60	1
	2	0.22	1.80	0.13	0.27	0.85	0.18	0.82	0.88	0.09	0.07 -	0.15	0.73	2
	3	0.20	2.43 +	0.12	0.24	0.56	0.17	0.66	0.65	0.09	0.07	0.12	0.29	3
	4	0.18	1.78	0.12	0.21	0.34	0.16	0.53	0.73	0.08	0.10	0.10	2.40 +	4
	5	0.17	0.95	0.12	0.19	0.32	0.37	0.40	0.75	0.08	0.14	0.10	1.32	5
	6	0.16	0.81	0.11	0.18	0.67	0.34	0.40	0.47	0.08	0.15	0.09	0.49	6
	7	0.15	0.75	0.11	0.17	1.10	0.54	0.67	0.87	0.08	0.37 +	0.09	0.32	7
	8	0.14	0.65	0.10	0.16	0.56	0.93	0.48	0.74	0.08	0.15	0.09	0.75	8
	9	0.13	0.52	0.10	0.15	0.35	0.56	0.77	0.44	0.08	0.10	0.08	0.46	9
	10	0.13	0.46	0.10 -	0.14	0.30	0.39	0.48	0.35	0.08	0.09	0.08	0.37	10
	11	0.12 -	0.39	0.12	0.14	0.45	0.31	0.50	0.30	0.08	0.08	0.08	0.31	11
	12	0.12 -	0.33	0.22	0.26	1.04	0.25	0.37	0.26	0.07	0.08	0.08	0.28	12
	13	0.13	0.30	0.15	0.25	0.53	0.23	3.53	0.23	0.07	0.12	0.07	0.28	13
	14	2.39	0.27	0.25	0.23	0.37	0.19	1.67	0.21	0.07	0.09	0.13	0.38	14
	15	1.98	0.25	0.34	0.22	0.39	0.17	3.86 +	0.19	0.08	0.09	0.14	0.41	15
m3/s	16	0.55	0.34	0.37	0.21	0.88	0.15	3.38	0.18	0.09	0.08	0.11	0.33	16
	17	0.46	0.42	0.34	0.20	1.69	0.14	2.06	0.18	0.08	0.08	0.10	0.30	17
	18	0.35	0.33	0.32	0.19	1.45	0.13	1.36	0.16	0.07	0.07	0.10	0.26	18
	19	0.32	0.29	0.29	0.18	0.81	0.12 -	0.89	0.15	0.12 +	0.07	0.09	0.22	19
	20	0.31	0.27	0.26	0.17	0.72	0.14	0.77	0.14	0.11	0.07	0.09	0.19	20
+ Maximum	21	1.97	0.24	0.24	0.16	1.16	0.15	0.60	0.13	0.09	0.08	0.09	0.17	21
	22	3.28	0.22	0.22	0.14	1.93 +	0.45	0.45	0.13	0.08	0.09	0.08	0.14	22
	23	1.82	0.20	0.28	0.13	0.83	1.22	0.37	0.12	0.08	0.09	0.08	0.13 -	23
	24	0.59	0.19	0.49	0.12	0.68	1.04	0.33	0.11	0.07	0.09	0.08	0.40	24
	25	0.53	0.18	0.64	0.11	0.56	0.40	0.36	0.11	0.07 -	0.08	0.08	0.96	25
- Minimum	26	0.40	0.17	0.68	0.11	0.38	0.29	0.78	0.10	0.11	0.08	0.08	2.01	26
	27	0.35	0.16	1.08 +	0.10	0.34	0.53	0.52	0.10	0.09	0.09	0.07	0.98	27
	28	2.64	0.15 -	0.68	0.10	0.31	1.84	0.37	0.10	0.08	0.09	0.07 -	1.06	28
	29	3.16		0.47	0.10 -	0.27	2.81 +	0.31 -	0.10	0.07	0.09	0.08	2.30	29
	30	3.54 +		0.41	0.12	0.24	2.71	0.38	0.10	0.07	0.09	0.08	1.82	30
	31	3.40		0.38		0.21 -		0.48	0.09 -		0.10		0.84	31
Monatsmittel		0.97 +	0.60	0.30	0.18	0.66	0.57	0.96	0.33	0.08 -	0.10	0.10	0.69	m3/s
Maximum (Spitze)		5.44	5.08	2.05	0.38	5.59	5.70 +	5.26	2.88	0.20 -	0.81	0.57	4.50	m3/s
Datum		30.	3.	27.	12.	22.	29.	13.	7.	26.	7.	1.	4.	
Jahresmittel		0.46 m3/s												



Periode		1997 - 2021											(25 Jahre)	
Monatsmittel		0.43	0.41	0.48 +	0.40	0.38	0.30	0.27	0.19 -	0.19 -	0.24	0.33	0.48 +	m3/s
Maximum (Spitze)	Jahr	5.80 - 2018	6.45 2013	6.68 2015	8.48 2008	9.97 1999	8.76 2013	11.99 2014	13.20 2007	13.24 + 2006	7.29 2012	6.14 1999	9.45 2010	m3/s
Minimum (Tagesmittel)	Jahr	0.01 2002	0.01 2006	0.02 + 2001	0.01 2003	0.00 - 2000	0.00 2000	0.01 2003	0.00 2003	0.00 2003	0.01 2018	0.01 2018	0.01 2005	m3/s
Periode		Grösstes Jahresmittel 0.59 (1999)				Periodenmittel 0.34			Kleinstes Jahresmittel 0.12 (2003)				m3/s	

Dauer der Abflüsse (erreicht oder überschritten)														
Tage		1	3	6	9	18	36	55	73	91	114	137	160	
2021		3.86	3.53	3.28	2.71	1.97	1.08	0.77	0.60	0.48	0.38	0.33	0.28	m3/s
1997 - 2021		3.69	2.77	2.20	1.89	1.32	0.85	0.63	0.48	0.39	0.31	0.25	0.21	m3/s
Tage		182	205	228	251	274	292	310	329	347	356	362	365	
2021		0.23	0.18	0.15	0.13	0.11	0.10	0.09	0.08	0.08	0.07	0.07	0.07	m3/s
1997 - 2021		0.17	0.13	0.10	0.08	0.06	0.04	0.03	0.03	0.02	0.01	0.01	0.00	m3/s

Abfluss

Lüssel - Beinwil

SO 612/245/005

Koordinaten 2 612 755 / 1 245 090

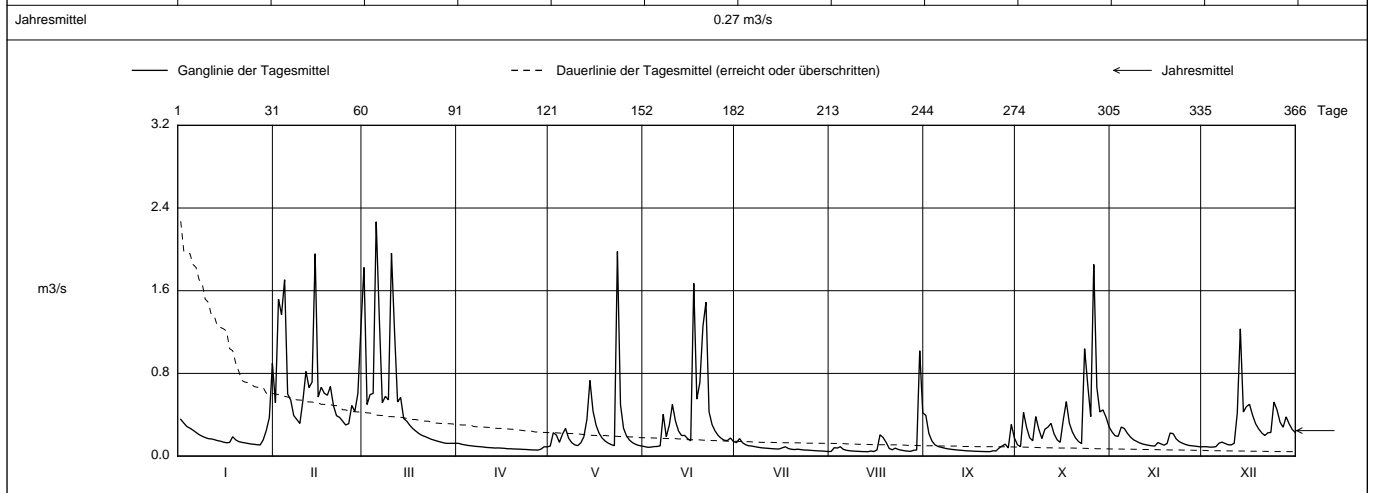
Stations Höhe 591.71 müM

Fläche 16.1 km2

Mittlere Höhe 868.8 müM

Vergletscherung - %

2020		Jan	Feb	März	April	Mai	Juni	Juli	Aug	Sept	Okt	Nov	Dez	
Tagesmittel	1	0.36	0.52	1.83	0.12 +	0.10 -	0.09	0.13	0.05	0.39 +	0.11	0.23	0.09	1
	2	0.32	1.52	0.50	0.11	0.23	0.09 -	0.17 +	0.08	0.22	0.09 -	0.20	0.09	2
	3	0.29	1.37	0.60	0.11	0.20	0.09	0.13	0.08	0.15	0.42	0.19	0.09 -	3
	4	0.27	1.71	0.61	0.10	0.13	0.09	0.11	0.09	0.11	0.28	0.28 +	0.09 -	4
	5	0.25	0.60	2.27 +	0.10	0.21	0.09	0.10	0.07	0.09	0.18	0.27	0.09	5
m3/s	6	0.23	0.54	1.35	0.10	0.27	0.10	0.10	0.06	0.09	0.15	0.22	0.13	6
	7	0.21	0.39	0.52	0.09	0.17	0.41	0.09	0.05	0.08	0.38	0.19	0.14	7
	8	0.19	0.35	0.58	0.09	0.13	0.19	0.09	0.05	0.07	0.26	0.16	0.12	8
	9	0.18	0.32	0.54	0.09	0.11	0.30	0.08	0.05	0.07	0.17	0.14	0.11	9
	10	0.17	0.54	1.96	0.08	0.10	0.50	0.08	0.05	0.06	0.26	0.13	0.11	10
	11	0.17	0.82	1.21	0.08	0.13	0.34	0.08	0.04	0.06	0.28	0.12	0.13	11
	12	0.16	0.66	0.52	0.08	0.19	0.24	0.07	0.04	0.06	0.32	0.11	0.42	12
	13	0.15	0.72	0.57	0.08	0.35	0.20	0.07	0.04 -	0.06	0.22	0.10	1.23 +	13
	14	0.14	1.96 +	0.36	0.08	0.73	0.20	0.07	0.05	0.05	0.16	0.10	0.43	14
	15	0.14	0.57	0.34	0.08	0.44	0.17	0.07	0.04	0.05	0.13	0.10	0.48	15
+ Maximum	16	0.13	0.67	0.30	0.08	0.30	0.15 +	0.08	0.06	0.05	0.35	0.13	0.50	16
	17	0.13	0.61	0.27	0.07	0.22	1.67 +	0.09	0.21	0.05	0.53	0.12	0.40	17
	18	0.19	0.59	0.24	0.07	0.17	0.55	0.07	0.18	0.05	0.32	0.11	0.31	18
	19	0.16	0.67	0.22	0.07	0.15	0.71	0.07	0.13	0.05	0.23	0.12	0.26	19
	20	0.14	0.49	0.20	0.07	0.13	1.26	0.06	0.07	0.04	0.18	0.22	0.23	20
- Minimum	21	0.13	0.39	0.19	0.07	0.11	1.49	0.07	0.06	0.04 -	0.14	0.22	0.20	21
	22	0.13	0.38	0.18	0.07	0.10	0.43	0.06	0.08	0.04 -	0.12	0.17	0.23	22
	23	0.12	0.34	0.16	0.06	1.98 +	0.30	0.06	0.06	0.05	1.04	0.14	0.23	23
	24	0.12	0.30 -	0.15	0.06	0.50	0.24	0.06	0.06	0.05	0.70	0.13	0.52	24
	25	0.11	0.31	0.15	0.06	0.27	0.20	0.06	0.05	0.08	0.38	0.11	0.45	25
Monatsmittel		0.21	0.69 +	0.53	0.08	0.27	0.36	0.08 -	0.11	0.10	0.37	0.15	0.29	m3/s
Maximum (Spitze) Datum		1.85 31.	5.31 4.	5.15 5.	0.14 - 1.	5.85 + 23.	5.49 17.	0.22 2.	4.55 30.	0.54 1.	5.13 26.	0.32 4.	4.38 13.	m3/s
Jahresmittel		0.27 m3/s												



Periode		1997 - 2020											(24 Jahre)	
Monatsmittel		0.40	0.40	0.49 +	0.41	0.37	0.29	0.24	0.19 -	0.20	0.25	0.34	0.47	m3/s
Maximum (Spitze) Jahr		5.80 - 2018	6.45 2013	6.68 2015	8.48 2008	9.97 1999	8.76 2013	11.99 2014	13.20 2007	13.24 + 2006	7.29 2012	6.14 1999	9.45 2010	m3/s
Minimum (Tagesmittel) Jahr		0.01 2002	0.01 2006	0.02 + 2001	0.01 2003	0.00 - 2000	0.00 2000	0.01 2003	0.00 2003	0.00 2003	0.01 2018	0.01 2018	0.01 2005	m3/s
Periode		Grösstes Jahresmittel 0.59 (1999)			Periodenmittel 0.34				Kleinstes Jahresmittel 0.12 (2003)				m3/s	

Dauer der Abflüsse (erreicht oder überschritten)														
Tage		1	3	6	9	18	36	55	73	91	114	137	160	
2020		2.27	1.96	1.83	1.52	1.02	0.57	0.45	0.38	0.31	0.24	0.20	0.17	m3/s
1997 - 2020		3.69	2.73	2.15	1.85	1.29	0.84	0.62	0.48	0.38	0.30	0.25	0.21	m3/s
Tage		182	205	228	251	274	292	310	329	347	356	362	365	
2020		0.14	0.13	0.11	0.10	0.09	0.08	0.07	0.06	0.05	0.05	0.04	0.04	m3/s
1997 - 2020		0.17	0.13	0.10	0.08	0.05	0.04	0.03	0.03	0.02	0.01	0.01	0.00	m3/s

Abfluss

Lüssel - Beinwil

SO 612/245/005

Koordinaten 2 612 755 / 1 245 090

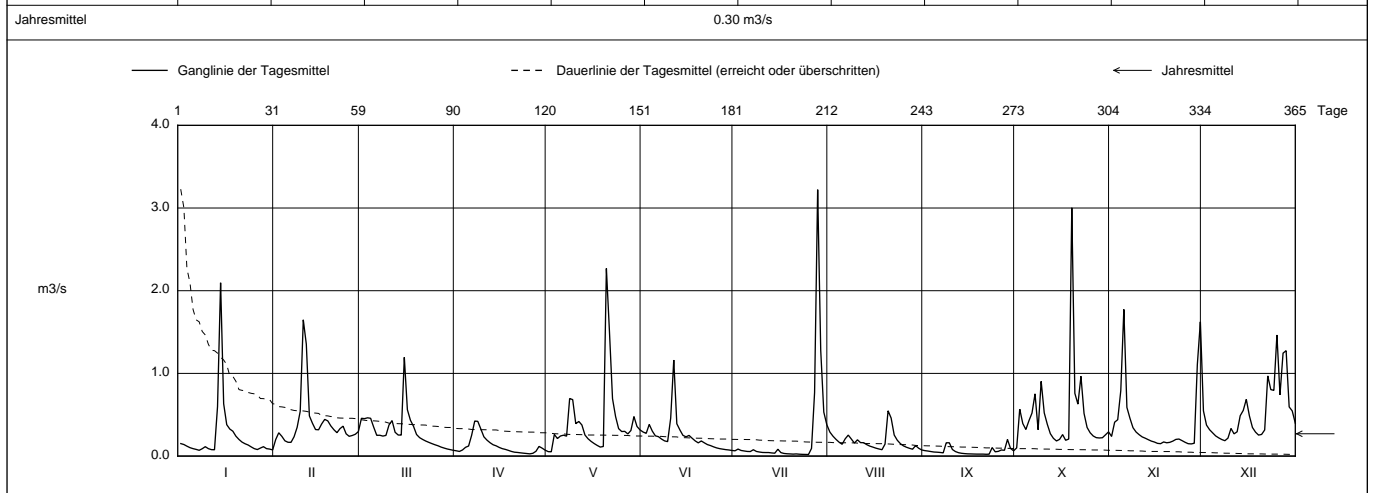
Stations Höhe 591.71 müM

Fläche 16.1 km2

Mittlere Höhe 868.8 müM

Vergletscherung - %

2019		Jan	Feb	März	April	Mai	Juni	Juli	Aug	Sept	Okt	Nov	Dez	
Tagesmittel	1	0.15	0.20	0.46	0.06	0.05	0.29	0.06	0.29	0.07	0.10 -	0.24	0.55	1
	2	0.14	0.28	0.45	0.06	0.05 -	0.28	0.09	0.24	0.06	0.57	0.41	0.38	2
	3	0.12	0.24	0.46	0.07	0.26	0.38	0.07	0.20	0.06	0.39	0.44	0.32	3
	4	0.10	0.19	0.46	0.11	0.21	0.30	0.06	0.17	0.05	0.32	0.79	0.28	4
	5	0.09	0.17	0.35	0.12	0.24	0.25	0.06	0.14	0.05	0.43	1.77 +	0.24	5
Tagesmittel	6	0.08	0.17 -	0.25	0.25	0.25	0.24	0.06	0.21	0.04	0.52	0.59	0.22	6
	7	0.07 -	0.23	0.25	0.42 +	0.24	0.21	0.08	0.25	0.04	0.75	0.46	0.20	7
	8	0.09	0.35	0.24	0.42	0.70	0.18	0.06	0.21	0.16	0.32	0.34	0.19 -	8
	9	0.11	0.54	0.25	0.33	0.68	0.18	0.05	0.16	0.16	0.90	0.29	0.22	9
	10	0.09	1.65 +	0.38	0.23	0.39	0.46	0.04	0.20	0.08	0.52	0.26	0.33	10
Tagesmittel	11	0.08	1.35	0.43	0.19	0.42	1.16 +	0.04	0.16	0.06	0.39	0.23	0.27	11
	12	0.08	0.49	0.29	0.16	0.38	0.39	0.04	0.16	0.04	0.27	0.22	0.29	12
	13	0.60	0.40	0.26	0.14	0.26	0.32	0.04	0.14	0.03	0.22	0.20	0.49	13
	14	2.10 +	0.32	0.25	0.12	0.21	0.25	0.04	0.12	0.03	0.18	0.18	0.55	14
	15	0.09	0.32	1.20 +	0.11	0.18	0.63	0.08	0.11	0.03	0.20	0.17	0.69	15
m3/s	16	0.38	0.39	0.56	0.09	0.15	0.25	0.04	0.10	0.03	0.26	0.15	0.49	16
	17	0.33	0.44	0.43	0.08	0.13	0.22	0.03	0.09	0.03	0.19	0.15	0.35	17
	18	0.30	0.43	0.36	0.07	0.11	0.18	0.03	0.08	0.02	0.21	0.17	0.29	18
	19	0.24	0.37	0.26	0.06	0.12	0.16	0.03	0.15	0.02	3.00 +	0.16	0.25	19
	20	0.20	0.32	0.22	0.05	2.27 +	0.18	0.02	0.55 +	0.02	0.76	0.17	0.26	20
Tagesmittel	21	0.17	0.28	0.20	0.04	1.51	0.16	0.03	0.46	0.02 -	0.63	0.18	0.32	21
	22	0.15	0.33	0.18	0.04	0.70	0.14	0.02	0.26	0.02	0.97	0.20	0.97	22
	23	0.13	0.36	0.17	0.04	0.48	0.13	0.02	0.19	0.10	0.52	0.21	0.80	23
	24	0.11	0.27	0.15	0.03	0.33	0.11	0.02	0.15	0.05	0.35	0.19	0.80	24
	25	0.09	0.24	0.14	0.03 -	0.30	0.10	0.02 -	0.12	0.06	0.28	0.17	1.47 +	25
- Minimum	26	0.08	0.25	0.13	0.03	0.30	0.09	0.09	0.11	0.07	0.24	0.15	0.74	26
	27	0.10	0.26	0.11	0.06	0.27	0.08	0.77	0.09	0.07	0.22	0.15 -	1.25	27
	28	0.11	0.30	0.10	0.12	0.31	0.08	3.22 +	0.08	0.20 +	0.22	0.16	1.28	28
	29	0.09	0.09	0.09	0.10	0.48	0.07	1.28	0.13	0.09	0.22	1.11	0.60	29
	30	0.09	0.08	0.08	0.07	0.36	0.07 -	0.53	0.10	0.06	0.26	1.62	0.55	30
31	0.08		0.07 -		0.32		0.38	0.07 -		0.29		0.40	31	
Monatsmittel		0.23	0.40	0.30	0.12	0.41	0.24	0.24	0.18	0.06 -	0.47	0.38	0.52 +	m3/s
Maximum (Spitze)		3.76	3.56	2.20	0.54	4.10	3.30	6.80 +	1.92	0.35 -	5.13	5.83	3.22	m3/s
Datum		14.	10.	15.	7.	20.	11.	28.	20.	8.	19.	30.	25.	
Jahresmittel		0.30 m3/s												



Periode	1997 - 2019												(23 Jahre)	
Monatsmittel	0.41	0.38	0.48 +	0.42	0.38	0.28	0.24	0.19 -	0.20	0.24	0.35	0.48 +	m3/s	
Maximum (Spitze) Jahr	5.80 - 2018	6.45 2013	6.68 2015	8.48 2008	9.97 1999	8.76 2013	11.99 2014	13.20 2007	13.24 + 2006	7.29 2012	6.14 1999	9.45 2010	m3/s	
Minimum (Tagesmittel) Jahr	0.01 2002	0.01 2006	0.02 + 2001	0.01 2003	0.00 - 2000	0.00 2000	0.01 2003	0.00 2003	0.00 2003	0.00 2003	0.01 2018	0.01 2018	0.01 2005	m3/s
Periode	Grösstes Jahresmittel 0.59 (1999)			Periodenmittel 0.34				Kleinstes Jahresmittel 0.12 (2003)					m3/s	

Dauer der Abflüsse (erreicht oder überschritten)													
Tage	1	3	6	9	18	36	55	73	91	114	137	160	
2019	3.22	2.27	1.65	1.47	0.97	0.57	0.46	0.39	0.33	0.29	0.25	0.23	m3/s
1997 - 2019	3.72	2.73	2.18	1.86	1.30	0.85	0.63	0.48	0.39	0.31	0.25	0.21	m3/s
Tage	182	205	228	251	274	292	310	329	347	356	362	365	
2019	0.20	0.17	0.15	0.12	0.09	0.08	0.07	0.05	0.03	0.02	0.02	0.02	m3/s
1997 - 2019	0.17	0.13	0.10	0.07	0.05	0.04	0.03	0.02	0.02	0.01	0.01	0.00	m3/s

Abfluss

Lüssel - Beinwil

SO 612/245/005

Koordinaten 2 612 755 / 1 245 090

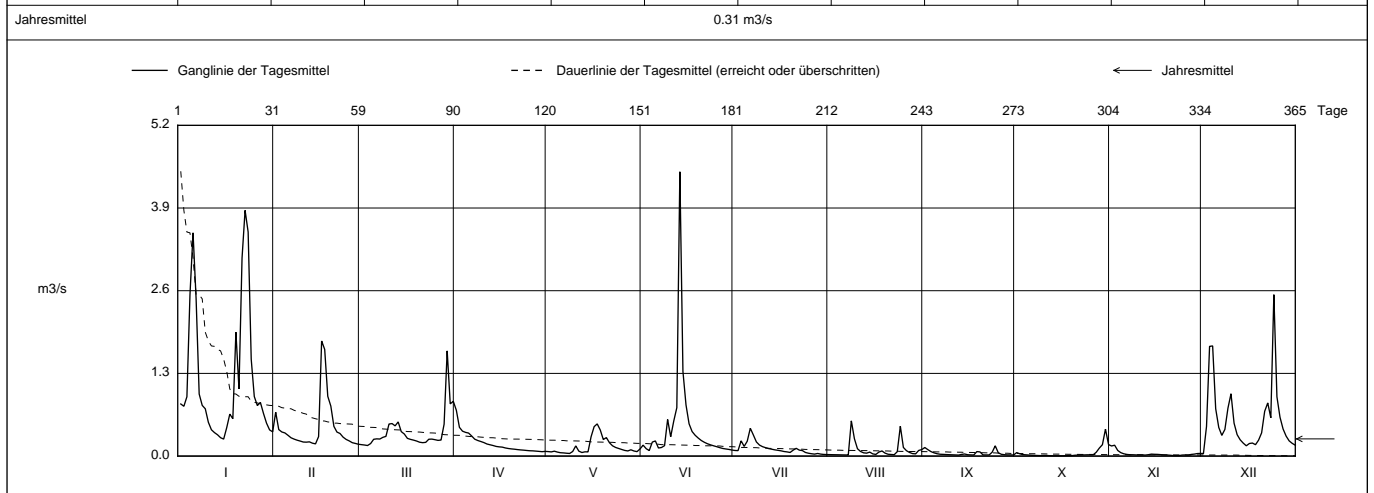
Stations Höhe 591.71 müM

Fläche 16.1 km2

Mittlere Höhe 868.8 müM

Vergletscherung - %

2018		Jan	Feb	März	April	Mai	Juni	Juli	Aug	Sept	Okt	Nov	Dez	
Tagesmittel	1	0.82	0.69	0.18	0.72 +	0.07	0.17	0.09	0.02	0.14	0.06	0.16	0.04 -	1
	2	0.78	0.42	0.17	0.45	0.07	0.12	0.09	0.02	0.10	0.04	0.17 +	0.47	2
	3	0.93	0.38	0.17 -	0.39	0.08	0.09	0.24	0.02	0.07	0.02	0.09	1.73	3
	4	2.54	0.36	0.20	0.37	0.06	0.22	0.15	0.02	0.05	0.02	0.05	1.73	4
	5	3.51	0.33	0.26	0.36	0.05	0.24	0.23	0.02	0.04	0.02	0.04	0.75	5
	6	2.47	0.29	0.27	0.32	0.05	0.13	0.44 +	0.02	0.03	0.01	0.03	0.45	6
	7	0.98	0.27	0.27	0.27	0.05	0.14	0.33	0.02 -	0.03	0.01	0.02	0.33	7
	8	0.80	0.25	0.30	0.25	0.04 -	0.16	0.22	0.55 +	0.02	0.01	0.02	0.42	8
	9	0.74	0.24	0.31	0.23	0.07	0.58	0.17	0.27 +	0.02	0.01	0.02	0.75	9
	10	0.53	0.22	0.50	0.21	0.16	0.30	0.15	0.12	0.02	0.01	0.02	0.98	10
	11	0.41	0.22	0.51	0.19	0.08	0.55	0.13	0.07	0.02	0.01	0.02	0.52	11
	12	0.37	0.22	0.48	0.18	0.06	0.76	0.12	0.05	0.02 -	0.01	0.02	0.34	12
	13	0.34	0.20	0.54	0.17	0.07	4.47 +	0.11	0.05	0.03	0.01 -	0.02	0.26	13
	14	0.29	0.19	0.39	0.15	0.07	1.33	0.10	0.06	0.03	0.01 -	0.03	0.20	14
	15	0.27 -	0.31	0.35	0.15	0.30	0.81	0.09	0.04	0.02	0.01 -	0.03	0.16	15
m3/s	16	0.45	1.81 +	0.28	0.14	0.46	0.51	0.08	0.03	0.02	0.01 -	0.03	0.20	16
	17	0.66	1.68	0.26	0.13	0.51 +	0.39	0.07	0.06	0.02	0.01	0.02	0.21	17
	18	0.59	0.94	0.25	0.12	0.41	0.33	0.07	0.08	0.02	0.01	0.02	0.18	18
	19	1.95	0.79	0.24	0.11	0.26	0.28	0.06	0.05	0.07	0.01	0.02	0.25	19
	20	1.06	0.47	0.22	0.11	0.29	0.25	0.09	0.03	0.02	0.01	0.01	0.37	20
+ Maximum	21	3.11	0.38	0.21	0.10	0.21	0.22	0.12	0.03	0.02	0.02	0.01	0.70	21
	22	3.86 +	0.36	0.22	0.10	0.16	0.19	0.09	0.02	0.02	0.02	0.01 -	0.84	22
	23	3.52	0.30	0.27	0.09	0.14	0.18	0.09	0.07	0.06	0.02	0.01 -	0.60	23
	24	1.52	0.26	0.27	0.09	0.12	0.16	0.06	0.47	0.16 +	0.02	0.02	2.54 +	24
	25	0.94	0.24	0.26	0.08	0.10	0.15	0.05	0.14	0.05	0.02	0.02	0.93	25
- Minimum	26	0.79	0.21	0.25	0.08	0.09	0.13	0.04	0.09	0.03	0.02	0.02	0.61	26
	27	0.84	0.20	0.25	0.08	0.08	0.12	0.03	0.06	0.02	0.06	0.03	0.43	27
	28	0.67	0.19 -	0.50	0.07	0.10	0.11	0.04	0.04	0.02	0.13	0.03	0.31	28
	29	0.52		1.65 +	0.07 -	0.08	0.11	0.03	0.04	0.02	0.18	0.04	0.24	29
	30	0.41		0.82	0.07	0.07	0.10	0.03	0.09	0.02	0.42 +	0.04	0.20	30
	31	0.38		0.86		0.11		0.02 -	0.10		0.18		0.17	31
Monatsmittel		1.20 +	0.44	0.38	0.20	0.14	0.44	0.12	0.09	0.04	0.04	0.04 -	0.58	m3/s
Maximum (Spitze)		5.80	4.90	5.10	0.97	0.94	8.27 +	1.19	4.55	0.51	0.67	0.30 -	5.44	m3/s
Datum		5.	16.	29.	1.	17.	13.	6.	8.	23.	30.	1.	24.	
Jahresmittel		0.31 m3/s												



Periode		1997 - 2018											(22 Jahre)	
Monatsmittel		0.42	0.38	0.49 +	0.44	0.37	0.29	0.25	0.19 -	0.21	0.23	0.35	0.48	m3/s
Maximum (Spitze)	Jahr	5.80 - 2018	6.45 2013	6.68 2015	8.48 2008	9.97 1999	8.76 2013	11.99 2014	13.20 2007	13.24 + 2006	7.29 2012	6.14 1999	9.45 2010	m3/s
Minimum (Tagesmittel)	Jahr	0.01 2002	0.01 2006	0.02 + 2001	0.01 2003	0.00 - 2000	0.00 2000	0.01 2003	0.00 2003	0.00 2003	0.01 2018	0.01 2018	0.01 2005	m3/s
Periode		Grösstes Jahresmittel 0.59 (1999)				Periodenmittel 0.34			Kleinstes Jahresmittel 0.12 (2003)				m3/s	

Dauer der Abflüsse (erreicht oder überschritten)														
Tage		1	3	6	9	18	36	55	73	91	114	137	160	
2018		4.47	3.52	2.54	1.95	0.98	0.75	0.51	0.41	0.33	0.26	0.22	0.18	m3/s
1997 - 2018		3.74	2.74	2.20	1.88	1.32	0.86	0.64	0.49	0.39	0.31	0.25	0.21	m3/s
Tage		182	205	228	251	274	292	310	329	347	356	362	365	
2018		0.15	0.11	0.08	0.07	0.04	0.03	0.02	0.02	0.01	0.01	0.01	0.01	m3/s
1997 - 2018		0.17	0.13	0.10	0.07	0.05	0.04	0.03	0.02	0.01	0.01	0.01	0.00	m3/s

Abfluss

Lüssel - Beinwil

612/245/005

Koordinaten 2 612 755 / 1 245 090

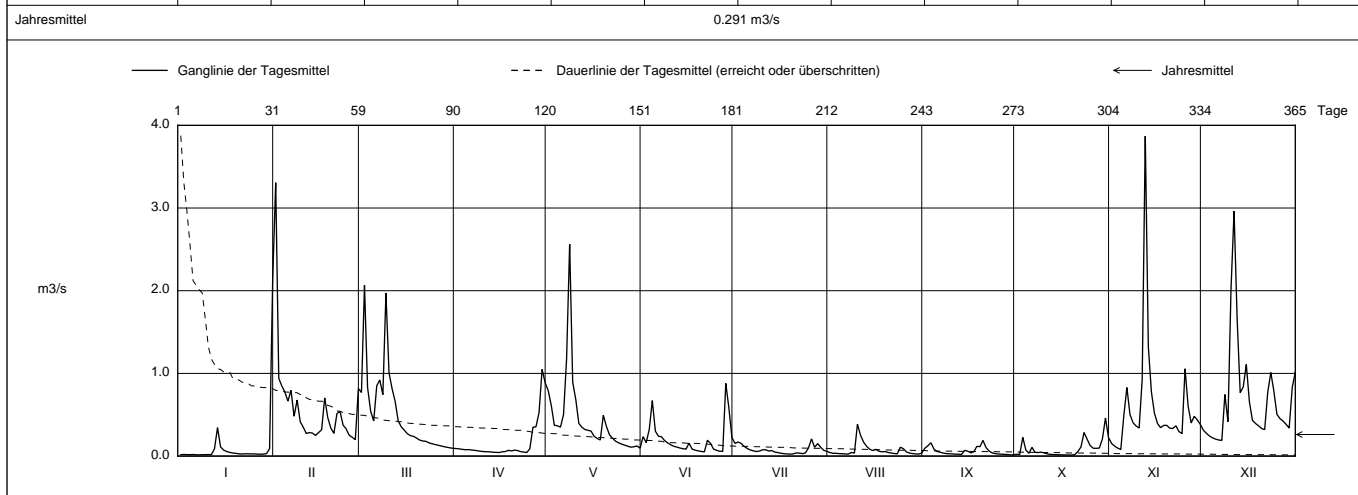
Stations Höhe 591.71 müM

Fläche 16.1 km2

Mittlere Höhe 868.8 müM

Vergletscherung - %

2017		Jan	Feb	März	April	Mai	Juni	Juli	Aug	Sept	Okt	Nov	Dez	
Tagesmittel	1	0.018	3.31 +	0.770	0.091	0.792	0.235	0.154	0.043	0.094	0.021	0.153	0.312	1
	2	0.019	0.940	2.07 +	0.087	0.612	0.163	0.170	0.034	0.125	0.020	0.120	0.274	2
	3	0.018	0.848	0.832	0.081	0.373	0.323	0.154	0.034	0.161	0.226	0.096	0.242	3
	4	0.017	0.773	0.545	0.077	0.366	0.671	0.117	0.030	0.084	0.073	0.080	0.220	4
	5	0.019	0.664	0.425	0.078	0.350	0.301	0.092	0.028	0.055	0.034	0.493	0.205	5
Tagesmittel	6	0.016	0.795	0.851	0.074	0.501	0.241	0.074	0.026	0.047	0.105	0.829	0.195	6
	7	0.015 -	0.482	0.920	0.069	1.17	0.233	0.064	0.024 -	0.037	0.045	0.505	0.189 -	7
	8	0.017	0.679	0.743	0.064	2.56 +	0.188	0.055	0.043	0.030	0.043	0.404	0.745	8
	9	0.017	0.416	1.97	0.058	0.894	0.160	0.061	0.037	0.028	0.047	0.364	0.416	9
	10	0.018	0.348	1.01	0.054	0.686	0.137	0.076	0.386 +	0.026	0.038	0.339	2.01	10
Tagesmittel	11	0.018	0.273	0.816	0.053	0.395	0.119	0.077	0.253	0.023	0.027	0.929	2.96 +	11
	12	0.089	0.285	0.663	0.051	0.349	0.109	0.061	0.169	0.023	0.021	3.87 +	1.66	12
	13	0.344	0.278	0.428	0.046	0.321	1.32	0.067	0.117	0.020	0.018	1.32	0.766	13
	14	0.110	0.250	0.354	0.045	0.312	0.089	0.049	0.083	0.069	0.017	0.776	0.836	14
	15	0.073	0.284	0.313	0.043 -	0.302	0.084	0.042	0.067	0.060	0.016	0.518	1.11	15
m3/s	16	0.055	0.319	0.271	0.052	0.239	0.156	0.035	0.082	0.039	0.015	0.394	0.660	16
	17	0.045	0.704	0.247	0.055	0.213	0.085	0.029	0.059	0.052	0.014	0.344	0.432	17
	18	0.037	0.465	0.239	0.070	0.195	0.072	0.026	0.052	0.118	0.013 -	0.371	0.395	18
	19	0.033	0.339	0.218	0.062	0.494	0.063	0.024 -	0.055	0.114	0.013 -	0.372	0.366	19
	20	0.027	0.275	0.194	0.072	0.360	0.056	0.026	0.044	0.189 +	0.018	0.338	0.334	20
+ Maximum	21	0.025	0.513	0.183	0.067	0.258	0.051 -	0.038	0.037	0.103	0.056	0.334	0.320	21
	22	0.028	0.542	0.179	0.054	0.215	0.192	0.036	0.031	0.060	0.110	0.366	0.773	22
	23	0.027	0.375	0.161	0.049	0.180	0.155	0.030	0.027	0.039	0.285	0.297	1.01	23
	24	0.026	0.329	0.150	0.043 -	0.161	0.085	0.038	0.107	0.030	0.205	0.271	0.786	24
	25	0.026	0.252	0.140	0.089	0.145	0.070	0.098	0.090	0.025	0.127	1.06	0.505	25
- Minimum	26	0.024	0.227	0.132	0.348	0.132	0.059	0.208 +	0.050	0.023	0.095	0.603	0.453	26
	27	0.023	0.199 -	0.123	0.355	0.119	0.057	0.106	0.037	0.021	0.094	0.401	0.424	27
	28	0.024	0.816	0.114	0.526	0.108	0.879 +	0.151	0.030	0.018	0.097	0.482	0.384	28
	29	0.030		0.106	1.05 +	0.113	0.584	0.106	0.026	0.015 -	0.207	0.437	0.338	29
	30	0.090		0.099	0.122	0.122	0.224	0.070	0.024 -	0.017	0.461 +	0.382	0.828	30
31	2.12 +		0.094 -		0.096 -		0.057	0.036		0.222		1.02	31	
Monatsmittel		0.111	0.571	0.495	0.158	0.424	0.198	0.077	0.070	0.058 -	0.090	0.575	0.683 +	m3/s
Maximum (Spitze)		5.67	5.78 +	4.55	2.60	4.78	4.68	0.710	0.982	0.254 -	0.951	4.75	5.44	m3/s
Datum		31.	1.	2.	29.	8.	28.	25.	10.	20.	29.	12.	10.	
Jahresmittel	0.291 m3/s													



Periode	1997 - 2017 (21 Jahre)												
Monatsmittel	0.379	0.376	0.499 +	0.447	0.386	0.278	0.251	0.198 -	0.214	0.239	0.363	0.476	m3/s
Maximum (Spitze)	5.67 -	6.45	6.68	8.48	9.97	8.76	12.0	13.2	13.2 +	7.29	6.14	9.45	m3/s
Jahr	2017	2013	2015	2008	1999	2013	2014	2007	2006	2012	1999	2010	
Minimum (Tagesmittel)	0.010	0.008	0.016 +	0.012	0.003 -	0.004	0.005	0.004	0.004	0.006	0.008	0.008	m3/s
Jahr	2002	2006	2001	2003	2000	2000	2003	2003	2003	2003	2006	2005	
Periode	Grösstes Jahresmittel 0.589 (1999)			Periodenmittel 0.342				Kleinstes Jahresmittel 0.123 (2003)					m3/s

Dauer der Abflüsse (erreicht oder überschritten)		1997 - 2017												
Tage		1	3	6	9	18	36	55	73	91	114	137	160	
2017		3.87	2.96	2.07	1.66	0.940	0.773	0.518	0.416	0.355	0.301	0.226	0.169	m3/s
1997 - 2017		3.72	2.73	2.19	1.88	1.32	0.867	0.644	0.493	0.394	0.310	0.253	0.209	m3/s
Tage		182	205	228	251	274	292	310	329	347	356	362	365	
2017		0.120	0.096	0.077	0.060	0.049	0.038	0.030	0.025	0.018	0.017	0.015	0.013	m3/s
1997 - 2017		0.167	0.127	0.097	0.072	0.050	0.039	0.029	0.024	0.014	0.009	0.006	0.004	m3/s

Darstellung nach LHG Standard

Abfluss

Lüssel - Beinwil

SO 612/245/005

Koordinaten 2 612 755 / 1 245 090

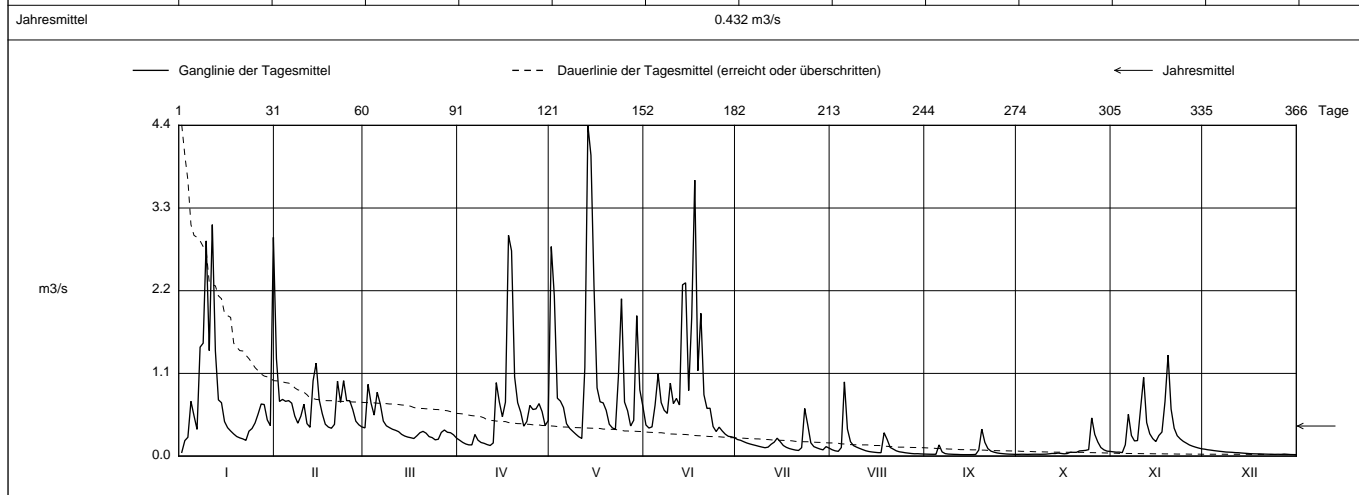
Stations Höhe 591.71 müM

Fläche 16.1 km2

Mittlere Höhe 868.8 müM

Vergletscherung - %

2016		Jan	Feb	März	April	Mai	Juni	Juli	Aug	Sept	Okt	Nov	Dez	
Tagesmittel	1	0.050 -	1.296 +	0.375	0.211	2.787	0.414	0.220	0.084	0.026	0.023 -	0.057	0.092 +	1
	2	0.206	0.727	0.954 +	0.182	2.132	0.373	0.210	0.070	0.025	0.025	0.052	0.084	2
	3	0.250	0.754	0.701	0.161	0.770	0.389	0.192	0.063	0.024	0.024	0.053	0.079	3
	4	0.728	0.728	0.545	0.149	0.731	0.677	0.175	0.114	0.024	0.023 -	0.046 -	0.073	4
	5	0.538	0.738	0.849	0.149	0.646	1.091	0.162	0.987 +	0.149	0.024	0.150	0.068	5
m3/s	6	0.356	0.704	0.693	0.287	0.431	0.712	0.151	0.359	0.056	0.025	0.556	0.063	6
	7	1.449	0.534	0.466	0.212	0.370	0.609	0.141	0.191	0.033	0.025	0.274	0.059	7
	8	1.502	0.437	0.403	0.181	0.331	0.568	0.130	0.139	0.027	0.024	0.202	0.054	8
	9	2.863	0.532	0.379	0.170	0.293	0.971	0.120	0.119	0.025	0.025	0.206	0.052	9
	10	1.403	0.690	0.357	0.153	0.258	0.698	0.111	0.102	0.023	0.026	0.629	0.050	10
+ Maximum	11	3.079 +	0.432	0.343	0.141 -	0.235 -	0.766	0.119	0.086	0.022	0.030	1.047	0.046	11
	12	1.398	0.383	0.325	0.175	1.177	0.680	0.157	0.071	0.020	0.035	0.446	0.045	12
	13	0.748	1.001	0.289	0.977	5.192 +	2.278	0.185	0.061	0.019 -	0.034	0.297	0.041	13
	14	0.710	1.237	0.267	0.720	4.001	2.305	0.238	0.055	0.019 -	0.040	0.232	0.038	14
	15	0.459	0.750	0.253	0.523	2.265	0.872	0.191	0.050	0.019 -	0.035	0.193	0.035	15
- Minimum	16	0.378	0.565	0.244	0.718	0.908	1.845	0.141	0.046	0.020	0.030	0.274	0.032	16
	17	0.334	0.424	0.234	2.936 +	0.722	3.671 +	0.116	0.045	0.022	0.034	0.320	0.030	17
	18	0.294	0.386	0.270	2.730	0.708	1.135	0.100	0.311	0.080	0.051	0.724	0.029	18
	19	0.260	0.370 -	0.311	1.054	0.608	1.899	0.089	0.221	0.359 +	0.050	1.342 +	0.029	19
	20	0.242	0.422	0.329	0.711	0.424	0.816	0.080	0.115	0.183	0.050	0.625	0.027	20
Jahresmittel	21	0.229	0.996	0.305	0.584	0.376	0.634	0.075 -	0.093	0.100	0.069	0.371	0.026	21
	22	0.209	0.715	0.259	0.398	0.354	0.637	0.112	0.070	0.066	0.072	0.271	0.025	22
	23	0.331	1.003	0.246	0.459	1.065	0.393	0.633 +	0.057	0.052	0.076	0.228	0.024	23
	24	0.367	0.737	0.216 -	0.674	2.093	0.327	0.416	0.051	0.042	0.086	0.196	0.023	24
	25	0.441	0.737	0.224	0.620	0.719	0.385	0.177	0.044	0.036	0.508 +	0.172	0.024	25
Monatsmittel		0.792	0.662	0.376	0.602	1.112 +	0.885	0.164	0.122	0.054	0.072	0.319	0.041 -	m3/s
Maximum (Spitze) Datum		3.852 7.	3.360 23.	3.380 2.	3.490 17.	7.086 + 13.	6.036 17.	4.300 23.	4.125 5.	0.860 19.	1.366 25.	3.160 18.	0.106 - 1. / 2.	m3/s



Periode	1997 - 2016												(20 Jahre)
Monatsmittel	0.392	0.367	0.499 +	0.462	0.384	0.282	0.260	0.205 -	0.222	0.246	0.353	0.466	m3/s
Maximum (Spitze) Jahr	5.460 - 2015	6.448 2013	6.684 2015	8.482 2008	9.973 1999	8.758 2013	11.994 2014	13.200 2007	13.236 + 2006	7.292 2012	6.140 1999	9.446 2010	m3/s
Minimum (Tagesmittel) Jahr	0.010 2002	0.008 2006	0.016 + 2001	0.012 2003	0.003 - 2000	0.004 2000	0.005 2003	0.004 2003	0.004 2003	0.006 2003	0.008 2006	0.008 2005	m3/s
Periode	Grösstes Jahresmittel 0.589 (1999)			Periodenmittel 0.345				Kleinstes Jahresmittel 0.123 (2003)				m3/s	

Dauer der Abflüsse (erreicht oder überschritten)													
Tage	1	3	6	9	18	36	55	73	91	114	137	160	
2016	5.192	3.671	2.910	2.730	1.502	0.971	0.724	0.680	0.568	0.424	0.370	0.297	m3/s
1997 - 2016	3.717	2.732	2.204	1.887	1.342	0.879	0.646	0.496	0.398	0.310	0.254	0.211	m3/s
Tage	182	205	228	251	274	292	310	329	347	356	362	365	
2016	0.244	0.191	0.141	0.097	0.066	0.050	0.035	0.027	0.024	0.023	0.020	0.019	m3/s
1997 - 2016	0.168	0.131	0.100	0.073	0.050	0.039	0.029	0.024	0.013	0.009	0.006	0.004	m3/s

Abfluss

Lüssel - Beinwil

SO 612/245/005

Koordinaten 2 612 755 / 1 245 090

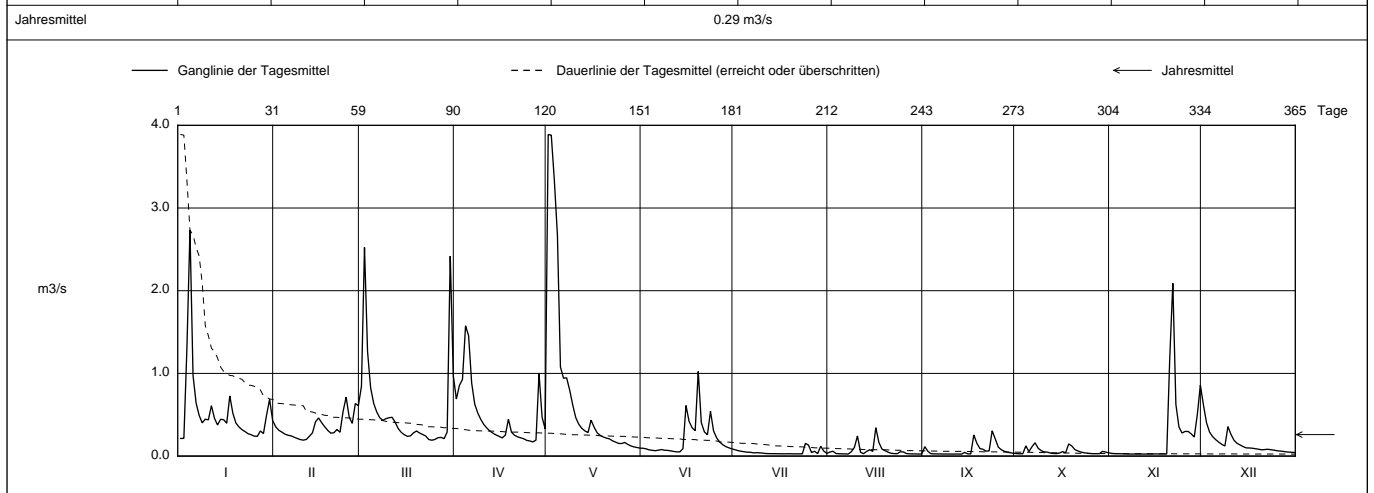
Stations Höhe 591.71 müM

Fläche 16.1 km2

Mittlere Höhe 868.8 müM

Vergletscherung - %

2015		Jan	Feb	März	April	Mai	Juni	Juli	Aug	Sept	Okt	Nov	Dez	
Tagesmittel	1	0.21 -	0.35	0.84	0.69	3.89 +	0.10	0.08	0.05	0.11	0.03	0.03	0.62 +	1
	2	0.22	0.31	2.52 +	0.86	3.88	0.09	0.07	0.06	0.06	0.03 -	0.03	0.40	2
	3	1.31	0.29	1.26	0.93	3.34	0.08	0.06	0.03	0.03	0.03 -	0.03	0.29	3
	4	2.73 +	0.27	0.83	1.58 +	2.67	0.07	0.05	0.03	0.03	0.12	0.03	0.24	4
	5	0.98	0.25	0.64	1.46	1.08	0.07	0.05	0.03	0.03	0.06	0.03	0.20	5
	6	0.64	0.25	0.53	0.89	0.94	0.07	0.05	0.03	0.03	0.11	0.03	0.17	6
	7	0.49	0.23	0.46	0.63	0.95	0.08	0.04	0.03 -	0.03	0.16 +	0.03 -	0.14	7
	8	0.40	0.21	0.43	0.52	0.80	0.07	0.04	0.05	0.03	0.10	0.03 -	0.12	8
	9	0.45	0.20	0.45	0.44	0.62	0.07	0.04	0.11	0.03	0.07	0.03 -	0.36	9
	10	0.44	0.19 -	0.46	0.38	0.47	0.06	0.04	0.24	0.02 -	0.05	0.03 -	0.26	10
	11	0.61	0.20	0.47	0.34	0.38	0.06	0.03	0.05	0.03	0.05	0.03 -	0.19	11
	12	0.46	0.24	0.41	0.30	0.34	0.05 -	0.03	0.03	0.03	0.04	0.03 -	0.15	12
	13	0.38	0.28	0.33	0.28	0.30	0.05 -	0.03	0.06	0.02 -	0.03	0.03 -	0.13	13
	14	0.45	0.42	0.29	0.26	0.28	0.09	0.03	0.08	0.05	0.03	0.03 -	0.11	14
	15	0.44	0.46	0.26	0.24	0.44	0.61	0.03	0.06	0.03	0.04	0.03	0.10	15
m3/s	16	0.40	0.41	0.24	0.22	0.35	0.42	0.03	0.34 +	0.03	0.05	0.03	0.10	16
	17	0.73	0.36	0.24	0.25	0.28	0.34	0.03 -	0.17	0.26	0.04	0.03	0.10	17
	18	0.52	0.31	0.28	0.45	0.25	0.31	0.03	0.09	0.16	0.15	0.03	0.09	18
	19	0.40	0.28	0.30	0.29	0.23	1.02 +	0.03	0.07	0.09	0.12	0.03 -	0.08	19
	20	0.35	0.28	0.28	0.25	0.22	0.41	0.03 -	0.05	0.08	0.02	1.19	0.08	20
+ Maximum	21	0.32	0.32	0.26	0.23	0.21	0.29	0.03 -	0.03	0.06	0.06	2.09 +	0.08	21
	22	0.30	0.29	0.24	0.22	0.19	0.26	0.03 -	0.03	0.06	0.05	0.63	0.08	22
	23	0.27	0.54	0.20	0.21	0.17	0.54	0.03 -	0.03	0.31 +	0.04	0.35	0.08	23
	24	0.26	0.71 +	0.19 -	0.19	0.15	0.31	0.15 +	0.05	0.21	0.04	0.28	0.07	24
	25	0.24	0.47	0.20	0.18	0.15	0.22	0.13	0.05	0.11	0.03	0.30	0.07	25
- Minimum	26	0.24	0.40	0.22	0.17 -	0.17	0.17	0.04	0.03	0.08	0.03	0.30	0.06	26
	27	0.30	0.64	0.23	0.19	0.14	0.14	0.06	0.03	0.06	0.03	0.27	0.06	27
	28	0.27	0.61	0.21	1.00	0.12	0.12	0.03	0.03	0.05	0.03	0.23	0.05	28
	29	0.49	0.29	0.47	0.11	0.10	0.10	0.12	0.03	0.04	0.06	0.51	0.05	29
	30	0.69	2.42	2.42	0.33	0.10	0.09	0.06	0.03 -	0.03	0.05	0.86	0.05	30
	31	0.43		0.97		0.10 -		0.03	0.03 -		0.04		0.04 -	31
Monatsmittel		0.53	0.35	0.55	0.48	0.75 +	0.21	0.05 -	0.06	0.07	0.06	0.25	0.15	m3/s
Maximum (Spitze)		5.46	1.16	6.68 +	5.05	6.68 +	3.57	1.00	1.17	0.95	0.32 -	5.72	0.87	m3/s
Datum		4.	23.	2.	4.	2.	19.	24.	10.	17.	18.	21.	1. / 9.	
Jahresmittel		0.29 m3/s												



Periode	1997 - 2015												(19 Jahre)
Monatsmittel	0.37	0.35	0.51 +	0.45	0.35	0.25	0.26	0.21 -	0.23	0.26	0.35	0.49	m3/s
Maximum (Spitze) Jahr	5.46 - 2015	6.45 2013	6.68 2015	8.48 2008	9.97 1999	8.76 2013	11.99 2014	13.20 2007	13.24 + 2006	7.29 2012	6.14 1999	9.45 2010	m3/s
Minimum (Tagesmittel) Jahr	0.01 2002	0.01 2006	0.02 + 2001	0.01 2003	0.00 - 2000	0.00 2000	0.01 2003	0.00 2003	0.00 2003	0.01 2003	0.01 2006	0.01 2005	m3/s
Periode	Grösstes Jahresmittel 0.59 (1999)			Periodenmittel 0.34				Kleinstes Jahresmittel 0.12 (2003)				m3/s	

Dauer der Abflüsse (erreicht oder überschritten)													
Tage	1	3	6	9	18	36	55	73	91	114	137	160	
2015	3.89	3.34	2.52	1.58	0.97	0.63	0.46	0.40	0.33	0.28	0.25	0.21	m3/s
1997 - 2015	3.63	2.68	2.15	1.86	1.33	0.87	0.64	0.49	0.39	0.30	0.25	0.21	m3/s
Tage	182	205	228	251	274	292	310	329	347	356	362	365	
2015	0.17	0.11	0.08	0.06	0.05	0.04	0.03	0.03	0.03	0.03	0.03	0.02	m3/s
1997 - 2015	0.17	0.13	0.10	0.07	0.05	0.04	0.03	0.02	0.01	0.01	0.01	0.00	m3/s

Abfluss

Lüssel - Beinwil

612/245/005

Koordinaten 2 612 755 / 1 245 090

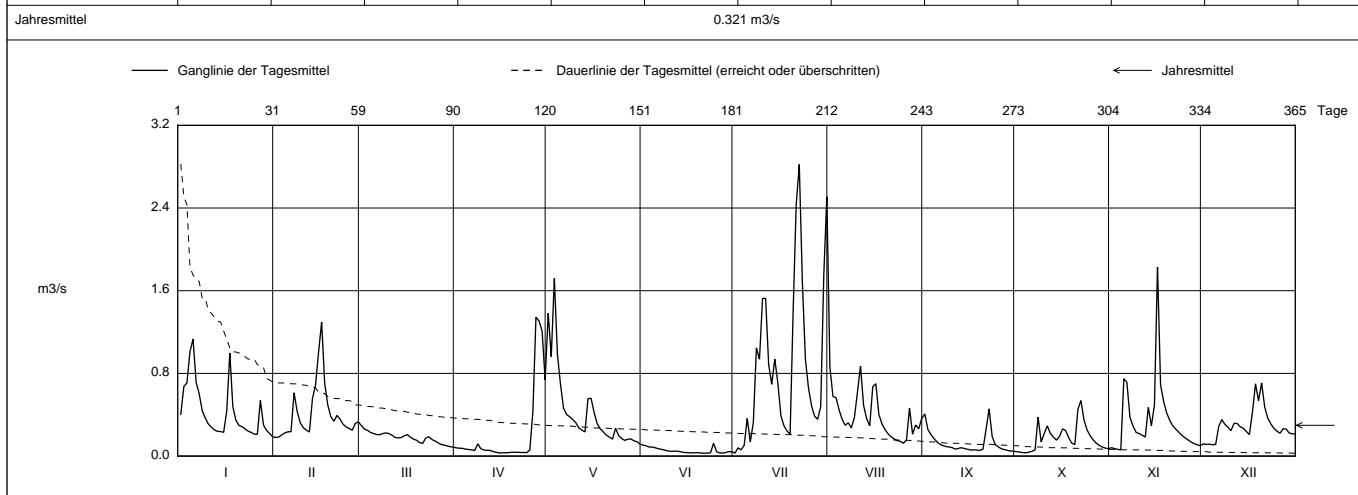
Stations Höhe 591.71 müM

Fläche 16.1 km2

Mittlere Höhe 868.8 müM

Vergletscherung - %

2014		Jan	Feb	März	April	Mai	Juni	Juli	Aug	Sept	Okt	Nov	Dez	
Tagesmittel	1	0.405	0.180 -	0.294 +	0.080	1.38	0.106	0.029 -	0.861	0.407	0.043	0.081	0.119	1
	2	0.674	0.184	0.261	0.076	0.961	0.099	0.080	0.577	0.257	0.038	0.072	0.113	2
	3	0.708	0.207	0.249	0.075	1.72 +	0.087	0.060	0.565	0.208	0.034	0.065	0.115	3
	4	1.01	0.224	0.228	0.067	0.985	0.088	0.104	0.447	0.169	0.032 -	0.060 -	0.109 -	4
	5	1.13 +	0.235	0.218	0.064	0.698	0.080	0.363	0.356	0.137	0.038	0.749	0.113	5
Tagesmittel	6	0.716	0.236	0.208	0.060	0.465	0.071	0.138	0.298	0.113	0.046	0.714	0.289	6
	7	0.604	0.613	0.207	0.054	0.402	0.065	0.326	0.322	0.101	0.060	0.375	0.353	7
	8	0.439	0.433	0.218	0.119	0.380	0.059	1.05	0.272	0.092	0.376	0.291	0.307	8
	9	0.369	0.324	0.224	0.071	0.355	0.050	0.937	0.374	0.088	0.137	0.229	0.279	9
	10	0.310	0.275	0.218	0.059	0.323	0.046	1.52	0.617	0.081	0.219	0.218	0.247	10
Tagesmittel	11	0.279	0.251	0.202	0.056	0.272	0.047	1.53	0.871 +	0.067	0.292	0.202	0.317	11
	12	0.253	0.233	0.180	0.055	0.251	0.048	0.886	0.491	0.075	0.220	0.184	0.316	12
	13	0.239	0.556	0.176	0.044	0.234	0.043	0.695	0.361	0.081	0.183	0.471	0.284	13
	14	0.238	0.685	0.179	0.037	0.556	0.037	0.938	0.293	0.072	0.154	0.293	0.270	14
	15	0.230	1.01	0.196	0.030 -	0.559	0.034	0.706	0.670	0.066	0.191	0.494	0.238	15
m3/s	16	0.436	1.30 +	0.208	0.032	0.421	0.032	0.391	0.700	0.058	0.263	1.83 +	0.209	16
	17	0.998	0.703	0.183	0.032	0.313	0.031	0.293	0.402	0.061	0.247	0.687	0.424	17
	18	0.479	0.495	0.164	0.033	0.264	0.032	0.243	0.312	0.058	0.178	0.529	0.699	18
	19	0.346	0.382	0.153	0.037	0.234	0.033	0.213	0.257	0.055	0.125	0.416	0.536	19
	20	0.297	0.337	0.130	0.037	0.202	0.029	1.41	0.216	0.068	0.113	0.346	0.708 +	20
Tagesmittel	21	0.285	0.393	0.123	0.037	0.183	0.028 -	2.43	0.187	0.259	0.454	0.292	0.476	21
	22	0.263	0.359	0.175	0.035	0.164	0.029	2.82 +	0.166	0.457 +	0.537 +	0.260	0.367	22
	23	0.241	0.308	0.187	0.035	0.270	0.031	1.69	0.149	0.190	0.348	0.229	0.311	23
	24	0.229	0.283	0.161	0.033	0.199	0.124 +	0.937	0.143	0.113	0.252	0.200	0.270	24
	25	0.212	0.267	0.146	0.060	0.170	0.042	0.659	0.125 -	0.089	0.197	0.176	0.242	25
+ Maximum	26	0.211	0.250	0.129	0.433	0.152	0.031	0.487	0.154	0.071	0.156	0.156	0.221	26
	27	0.539	0.317	0.113	1.34 +	0.163	0.029	0.387	0.464	0.063	0.125	0.136	0.265	27
	28	0.301	0.331	0.106	1.31	0.166	0.034	0.356	0.212	0.055	0.103	0.120	0.261	28
	29	0.250		0.098	1.21	0.148	0.043	0.480	0.301	0.049	0.087	0.109	0.224	29
	30	0.218		0.091	0.737	0.139	0.042	1.75	0.264	0.046 -	0.077	0.100	0.215	30
- Minimum	31	0.187 -		0.086 -		0.115 -		2.51	0.365		0.072		0.214	31
	Monatsmittel	0.422	0.406	0.178	0.212	0.414	0.052 -	0.852 +	0.380	0.124	0.174	0.336	0.294	m3/s
Maximum (Spitze)	1.98	3.00	0.341	2.18	2.67	0.232 -	12.0 +	1.18	0.878	0.642	3.93	1.17	m3/s	
Datum	16. / 17.	15.	1.	27.	3.	24.	20.	15.	22.	21. / 22.	16.	17.		
Jahresmittel	0.321 m3/s													



Periode	1997 - 2014 (18 Jahre)												
Monatsmittel	0.363	0.351	0.503	0.453	0.323	0.253	0.277	0.217 -	0.239	0.266	0.360	0.507 +	m3/s
Maximum (Spitze) Jahr	5.03 - 2012	6.45 2013	5.70 2001	8.48 2008	9.97 1999	8.76 2013	12.0 2014	13.2 2007	13.2 + 2006	7.29 2012	6.14 1999	9.45 2010	m3/s
Minimum (Tagesmittel) Jahr	0.010 2002	0.008 2006	0.016 + 2001	0.012 2003	0.003 - 2000	0.004 2000	0.005 2003	0.004 2003	0.004 2003	0.006 2003	0.008 2006	0.008 2005	m3/s
Periode	Grösstes Jahresmittel 0.589 (1999)			Periodenmittel 0.343				Kleinstes Jahresmittel 0.123 (2003)					m3/s

Dauer der Abflüsse (erreicht oder überschritten)													
Tage	1	3	6	9	18	36	55	73	91	114	137	160	
2014	2.82	2.43	1.72	1.52	1.01	0.703	0.537	0.433	0.367	0.311	0.272	0.247	m3/s
1997 - 2014	3.56	2.65	2.15	1.86	1.35	0.887	0.649	0.496	0.392	0.307	0.252	0.206	m3/s
Tage	182	205	228	251	274	292	310	329	347	356	362	365	
2014	0.220	0.200	0.166	0.125	0.100	0.076	0.060	0.046	0.034	0.032	0.029	0.028	m3/s
1997 - 2014	0.167	0.130	0.100	0.073	0.050	0.038	0.029	0.023	0.013	0.008	0.005	0.003	m3/s

Darstellung nach LHG Standard

Abfluss

Lüssel - Beinwil

SO 612/245/005

Koordinaten 2 612 755 / 1 245 090

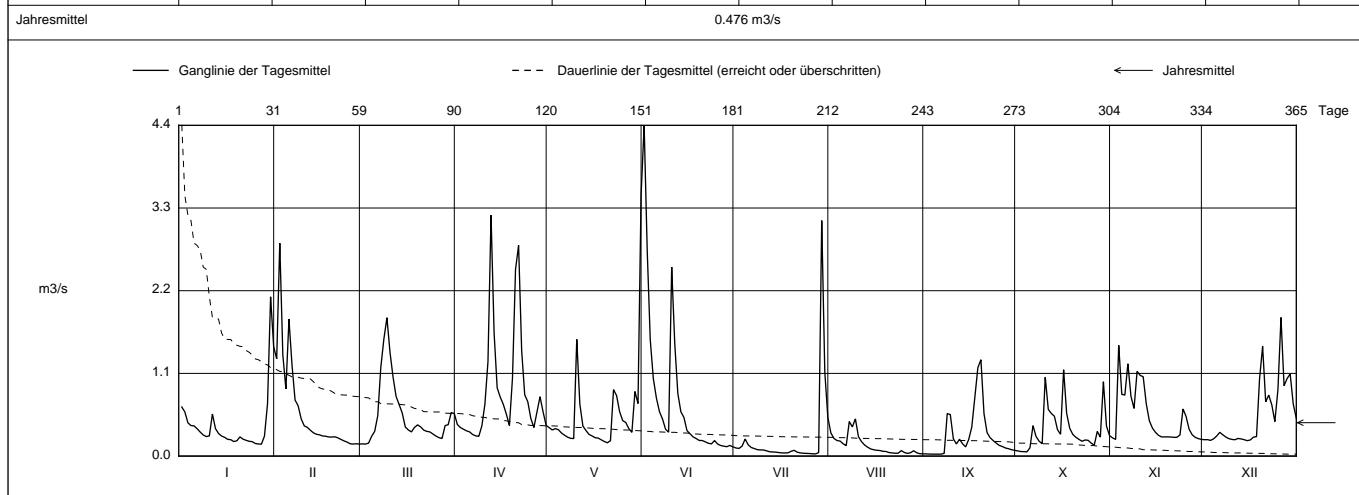
Stations Höhe 591.71 müM

Fläche 16.1 km2

Mittlere Höhe 868.8 müM

Vergletscherung - %

2013		Jan	Feb	März	April	Mai	Juni	Juli	Aug	Sept	Okt	Nov	Dez	
Tagesmittel	1	0.653	1.293	0.162	0.420	0.378	6.643 +	0.108	0.307	0.029	0.069	0.242	0.218	1
	2	0.587	2.833 +	0.160 -	0.380	0.348	2.742	0.102	0.235	0.027	0.061	0.222 -	0.219	2
	3	0.443	1.345	0.172	0.357	0.365	1.550	0.133	0.207	0.026 -	0.059	1.474 +	0.209	3
	4	0.406	0.894	0.263	0.336	0.351	1.033	0.227	0.200	0.026 -	0.056 -	0.821	0.230	4
	5	0.402	1.822	0.329	0.322	0.307	0.774	0.149	0.164	0.026 -	0.109	0.812	0.267	5
Tagesmittel	6	0.364	1.211	0.537	0.287	0.278	0.591	0.114	0.139	0.026 -	0.405	1.228	0.316	6
	7	0.320	0.745	1.179	0.269	0.252	0.493	0.100	0.459	0.037	0.262	0.796	0.283	7
	8	0.281	0.669	1.557	0.263 -	0.236	0.358	0.085	0.389	0.566	0.198	0.634	0.253	8
	9	0.259	0.494	1.841 +	0.402	0.233	0.318	0.082	0.495 +	0.552	0.165	1.127	0.232	9
	10	0.269	0.402	1.381	0.691	1.552	2.515	0.081	0.258	0.229	1.049	1.074	0.221	10
Tagesmittel	11	0.560	0.382	1.050	1.257	0.693	1.497	0.070	0.192	0.161	0.621	1.055	0.218	11
	12	0.365	0.344	0.792	3.204 +	0.400	0.833	0.057	0.148	0.225	0.567	0.695	0.235	12
	13	0.301	0.309	0.684	1.636	0.340	0.590	0.055	0.118	0.164	0.530	0.470	0.228	13
	14	0.267	0.290	0.572	0.908	0.289	0.514	0.052	0.095	0.122	0.352	0.373	0.218	14
	15	0.249	0.282	0.387	0.786	0.268	0.338	0.047	0.084	0.220	0.291	0.316	0.205 -	15
m3/s	16	0.223	0.268	0.347	0.689	0.245	0.297	0.042	0.077	0.384	1.149 +	0.276	0.215	16
	17	0.218	0.264	0.322	0.558	0.239	0.255	0.042	0.074	0.778	0.569	0.255	0.252	17
	18	0.193	0.254	0.381	0.407	0.216	0.233	0.043	0.064	1.176	0.370	0.255	0.259	18
	19	0.204	0.253	0.415	1.037	0.194	0.208	0.064	0.061	1.282 +	0.289	0.256	1.026	19
	20	0.256	0.257	0.389	2.484	0.177 -	0.207	0.077	0.047	0.565	0.250	0.254	1.460	20
+ Maximum	21	0.225	0.242	0.346	2.802	0.205	0.189	0.052	0.042	0.312	0.223	0.249	0.722	21
	22	0.210	0.221	0.329	1.405	0.884	0.170	0.042	0.038	0.245	0.197	0.250	0.811	22
	23	0.197	0.202	0.322	0.815	0.805	0.163	0.038	0.039	0.206	0.214	0.281	0.681	23
	24	0.192	0.186	0.294	0.723	0.590	0.207	0.036	0.073	0.172	0.210	0.627	0.459	24
	25	0.168	0.164	0.267	0.500	0.472	0.160	0.048	0.048	0.142	0.173	0.528	0.882	25
- Minimum	26	0.161	0.160 -	0.245	0.380	0.447	0.141	0.031	0.036	0.127	0.145	0.357	1.844 +	26
	27	0.158 -	0.164	0.235	0.587	0.366	0.132	0.029 -	0.044	0.108	0.328	0.283	0.936	27
	28	0.265	0.160 -	0.406	0.790	0.316	0.125	0.047	0.071	0.098	0.252	0.249	1.032	28
	29	0.696		0.417	0.587	0.859	0.142	3.133 +	0.045	0.085	0.989	0.232	1.093	29
	30	2.119 +		0.579	0.408	0.699	0.122 -	1.123	0.032	0.077	0.400	0.222 -	0.694	30
31	1.456		0.566		3.463 +		0.516	0.030 -		0.272		0.503	31	
Monatsmittel		0.409	0.575	0.546	0.856 +	0.531	0.785	0.220	0.139 -	0.273	0.349	0.530	0.530	m3/s
Maximum (Spitze) Datum		3.060 30.	6.448 2.	2.115 9.	7.186 12.	8.289 31.	8.758 + 1.	8.068 29.	1.031 - 7.	2.666 8.	3.000 10.	2.920 3.	3.000 26.	m3/s
Jahresmittel		0.476 m3/s												



Periode		1997 - 2013											(17 Jahre)	
Monatsmittel		0.359	0.348	0.522 +	0.467	0.317	0.264	0.243	0.207 -	0.246	0.272	0.362	0.520	m3/s
Maximum (Spitze) Jahr		5.025 - 2012	6.448 2013	5.698 2001	8.482 2008	9.973 1999	8.758 2013	9.181 1999	13.200 2007	13.236 + 2006	7.292 2012	6.140 1999	9.446 2010	m3/s
Minimum (Tagesmittel) Jahr		0.010 2002	0.008 2006	0.016 + 2001	0.012 2003	0.003 - 2000	0.004 2000	0.005 2003	0.004 2003	0.004 2003	0.006 2003	0.008 2006	0.008 2005	m3/s
Periode		Grösstes Jahresmittel 0.589 (1999)			Periodenmittel 0.344				Kleinstes Jahresmittel 0.123 (2003)				m3/s	

Dauer der Abflüsse (erreicht oder überschritten)														
Tage		1	3	6	9	18	36	55	73	91	114	137	160	
2013		6.643	3.204	2.802	2.484	1.497	1.074	0.811	0.684	0.566	0.415	0.365	0.316	m3/s
1997 - 2013		3.633	2.698	2.162	1.888	1.374	0.899	0.654	0.503	0.394	0.306	0.249	0.201	m3/s
Tage		182	205	228	251	274	292	310	329	347	356	362	365	
2013		0.272	0.254	0.232	0.210	0.173	0.158	0.108	0.064	0.042	0.032	0.026	0.026	m3/s
1997 - 2013		0.162	0.126	0.096	0.070	0.048	0.036	0.028	0.022	0.012	0.008	0.005	0.003	m3/s

Abfluss

Lüssel - Beinwil

SO 612/245/005

Koordinaten 2 612 755 / 1 245 090

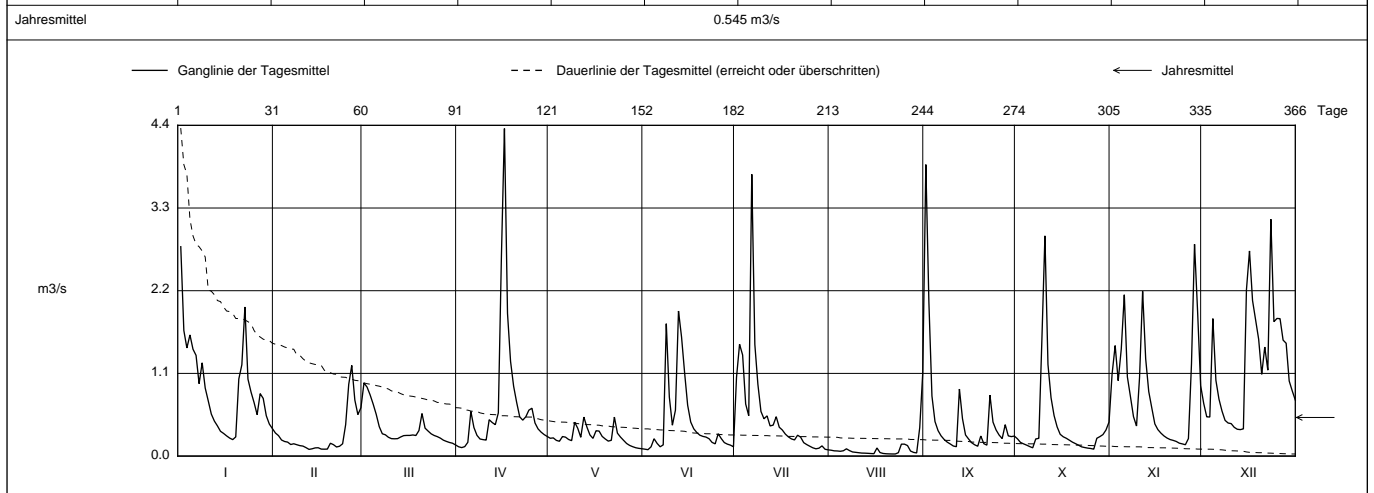
Stations Höhe 591.71 müM

Fläche 16.1 km2

Mittlere Höhe 868.8 müM

Vergletscherung - %

2012		Jan	Feb	März	April	Mai	Juni	Juli	Aug	Sept	Okt	Nov	Dez	
Tagesmittel	1	2.785 +	0.307	0.973 +	0.124	0.237	0.092	1.048	0.078	3.878 +	0.230	1.092	0.700	1
	2	1.671	0.272	0.918	0.113 -	0.242	0.085 -	1.488	0.070	2.055	0.182	1.470	0.522	2
	3	1.438	0.214	0.815	0.126	0.209	0.123	1.345	0.068	0.799	0.163	1.003	0.520	3
	4	1.612	0.194	0.692	0.183	0.197	0.231	0.693	0.064	0.460	0.146	1.424	1.829	4
	5	1.422	0.186	0.556	0.594	0.260	0.169	0.537	0.071	0.339	0.127	2.146	1.008	5
Tagesmittel	6	1.340	0.154	0.391	0.380	0.252	0.124	3.749 +	0.097	0.269	0.110	1.054	0.758	6
	7	0.963	0.164	0.297	0.276	0.221	0.149	1.485	0.073	0.221	0.228	0.794	0.599	7
	8	1.241	0.151	0.283	0.227	0.205	1.761	0.956	0.055	0.186	0.236	0.525	0.475	8
	9	0.906	0.139	0.250	0.219	0.451	0.785	0.594	0.050	0.161	1.536	0.400	0.440	9
	10	0.733	0.133	0.232	0.213	0.370	0.411	0.496	0.045	0.134	2.930 +	1.050	0.432	10
Tagesmittel	11	0.559	0.113	0.230	0.484	0.250	0.611	0.535	0.040	0.125 -	1.219	2.193	0.383	11
	12	0.466	0.089 -	0.232	0.446	0.519 +	1.930 +	0.401	0.039	0.892	0.777	1.295	0.357	12
	13	0.402	0.097	0.254	0.418	0.387	1.584	0.412	0.037	0.498	0.539	0.859	0.352 -	13
	14	0.330	0.109	0.272	0.575	0.281	1.108	0.524	0.034	0.281	0.389	0.642	0.362	14
	15	0.302	0.111	0.275	2.648	0.236	0.677	0.324	0.032	2.248	0.290	0.428	2.211	15
m3/s	16	0.269	0.093	0.275	4.357 +	0.337	0.453	0.347	0.108	0.178	0.257	0.352	2.729	16
	17	0.240	0.092	0.281	1.898	0.333	0.363	0.292	0.047	0.150	0.237	0.305	2.069	17
	18	0.219 -	0.093	0.274	1.261	0.262	0.313	0.255	0.035	0.131	0.212	0.268	1.811	18
	19	0.255	0.171	0.340	0.930	0.228	0.278	0.228	0.031	0.267	0.186	0.240	1.555	19
	20	1.026	0.152	0.566	0.714	0.199	0.262	0.215	0.029	0.165	0.166	0.220	1.088	20
+ Maximum	21	1.215	0.121	0.372	0.522	0.210	0.253	0.278	0.028 -	0.146	0.145	0.209	1.451	21
	22	1.984	0.131	0.333	0.478	0.519 +	0.231	0.252	0.028 -	0.812	0.123	0.195	1.143	22
	23	1.024	0.164	0.296	0.523	0.305	0.182	0.179	0.045	0.452	0.114	0.172	3.151 +	23
	24	0.852	0.419	0.274	0.611	0.253	0.163	0.153	0.159	0.348	0.106	0.162	1.788	24
	25	0.712	0.954	0.259	0.637	0.210	0.297	0.131	0.159	0.280	0.101	0.151 -	1.831	25
- Minimum	26	0.551	1.206 +	0.239	0.441	0.168	0.233	0.110	0.140	0.233	0.092 -	0.233	1.828	26
	27	0.831	0.746	0.212	0.362	0.142	0.180	0.097	0.067	0.418	0.237	1.229	1.543	27
	28	0.767	0.552	0.195	0.319	0.125	0.159	0.105	0.049	0.269	0.259	2.818 +	1.501	28
	29	0.537	0.644	0.181	0.286	0.111	0.146	0.136	0.042	0.259	0.286	1.922	0.999	29
	30	0.426		0.171	0.261	0.103	0.124	0.091	0.379	0.266	0.347	0.938	0.867	30
31	0.366		0.148 -		0.098 -		0.083 -	1.110 +		0.453		0.745	31	
Monatsmittel		0.885	0.275	0.358	0.688	0.255	0.449	0.568	0.107 -	0.497	0.401	0.860	1.195 +	m3/s
Maximum (Spitze) Datum		5.025 1.	1.587 26.	1.368 - 1.	5.564 16.	1.700 9.	2.980 12.	6.737 6.	3.140 31.	5.694 1.	7.292 + 10.	5.125 28.	5.278 23.	m3/s
Jahresmittel		0.545 m3/s												



Periode	1997 - 2012												(16 Jahre)
Monatsmittel	0.356	0.334	0.521 +	0.443	0.304	0.232	0.245	0.212 -	0.244	0.267	0.351	0.519	m3/s
Maximum (Spitze) Jahr	5.025 - 2012	5.226 2009	5.698 2001	8.482 2008	9.973 1999	8.178 2007	9.181 1999	13.200 2007	13.236 + 2006	7.292 2012	6.140 1999	9.446 2010	m3/s
Minimum (Tagesmittel) Jahr	0.010 2002	0.008 2006	0.016 + 2001	0.012 2003	0.003 - 2000	0.004 2000	0.005 2003	0.004 2003	0.004 2003	0.006 2003	0.008 2006	0.008 2005	m3/s
Periode	Grösstes Jahresmittel 0.589 (1999)			Periodenmittel 0.336				Kleinstes Jahresmittel 0.123 (2003)				m3/s	

Dauer der Abflüsse (erreicht oder überschritten)													
Tage	1	3	6	9	18	36	55	73	91	114	137	160	
2012	4.357	3.749	2.818	2.648	1.898	1.438	1.048	0.831	0.644	0.520	0.412	0.347	m3/s
1997 - 2012	3.633	2.638	2.146	1.887	1.359	0.887	0.644	0.488	0.386	0.296	0.238	0.188	m3/s
Tage	182	205	228	251	274	292	310	329	347	356	362	365	
2012	0.281	0.259	0.233	0.210	0.168	0.149	0.125	0.101	0.068	0.042	0.032	0.028	m3/s
1997 - 2012	0.152	0.118	0.089	0.066	0.045	0.035	0.027	0.020	0.011	0.008	0.005	0.003	m3/s

Abfluss

Lüssel - Beinwil

SO 612/245/005

Koordinaten 2 612 755 / 1 245 090

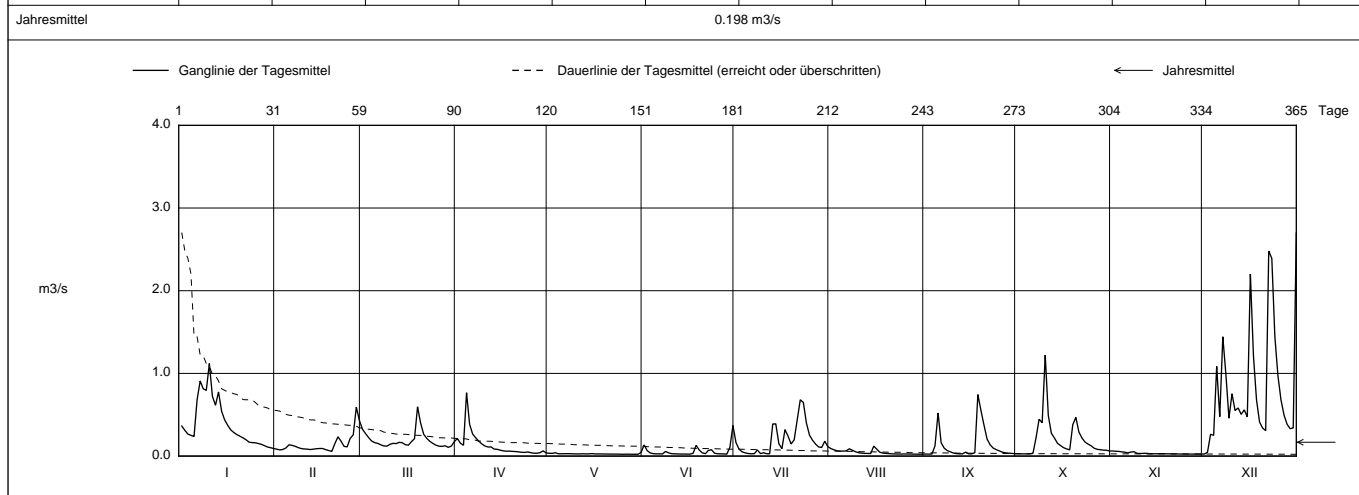
Stations Höhe 591.71 müM

Fläche 16.1 km2

Mittlere Höhe 868.8 müM

Vergletscherung - %

2011		Jan	Feb	März	April	Mai	Juni	Juli	Aug	Sept	Okt	Nov	Dez	
Tagesmittel	1	0.363	0.084	0.325	0.213	0.034	0.135	0.163	0.091	0.025	0.027	0.062 +	0.025 -	1
	2	0.311	0.075	0.273	0.156	0.033	0.066	0.084	0.076	0.024 -	0.027	0.058	0.046	2
	3	0.266	0.080	0.225	0.131	0.040	0.038	0.052	0.064	0.025	0.027	0.057	0.264	3
	4	0.251	0.098	0.182	0.766 +	0.028	0.029	0.039	0.060	0.124	0.026 -	0.051	0.251	4
	5	1.119 +	0.136	0.163	0.385	0.028	0.027	0.031	0.060	0.522	0.027	0.047	1.084	5
	6	0.683	0.130	0.154	0.266	0.029	0.027	0.028	0.063	0.162	0.035	0.039	0.476	6
	7	0.909	0.119	0.136	0.221	0.029	0.026	0.029	0.088	0.096	0.221	0.049	1.443	7
	8	0.814	0.103	0.123	0.180	0.028	0.056	0.074	0.071	0.067	0.446	0.053	0.990	8
	9	0.795	0.091	0.120	0.147	0.027	0.039	0.030	0.053	0.052	0.404	0.033	0.458	9
	10	0.437	0.086	0.143	0.122	0.026	0.029	0.040	0.041	0.037	1.222 +	0.031	0.754	10
m3/s	11	0.723	0.084	0.154	0.110	0.026	0.027	0.029	0.036	0.030	0.491	0.033	0.551	11
	12	0.615	0.079	0.151	0.111	0.028	0.026	0.027 -	0.033	0.027	0.277	0.034	0.582	12
	13	0.776	0.084	0.166	0.085	0.026	0.025	0.388	0.032	0.027	0.219	0.029	0.505	13
	14	0.544	0.089	0.162	0.082	0.027	0.025	0.390	0.031	0.048	0.155	0.028	0.559	14
	15	0.437	0.092	0.138	0.072	0.030	0.024 -	0.150	0.121 +	0.027	0.127	0.028	0.474	15
	16	0.372	0.092	0.132	0.063	0.026	0.024 -	0.089	0.083	0.027	0.102	0.028	2.202	16
	17	0.316	0.078	0.174	0.059	0.026	0.034	0.320	0.046	0.041	0.086	0.029	1.214	17
	18	0.285	0.067	0.210	0.060	0.026	0.130	0.242	0.036	0.744 +	0.076	0.028	0.681	18
	19	0.260	0.057 -	0.596 +	0.057	0.025	0.073	0.146	0.032	0.553	0.380	0.027	0.412	19
	20	0.240	0.152	0.399	0.055	0.025	0.039	0.196	0.030	0.374	0.468	0.027	0.339	20
+ Maximum	21	0.220	0.233	0.264	0.051	0.024	0.029	0.438	0.027	0.207	0.290	0.026	0.307	21
	22	0.197	0.181	0.215	0.046	0.024	0.069	0.681 +	0.026	0.136	0.219	0.026	2.480	22
	23	0.168	0.117	0.179	0.044	0.024	0.077	0.649	0.025	0.097	0.170	0.025	2.390	23
	24	0.163	0.112	0.153	0.050	0.023	0.035	0.400	0.025	0.078	0.145	0.025	1.446	24
	25	0.161	0.214	0.132	0.041	0.022 -	0.028	0.254	0.026	0.063	0.124	0.025	0.972	25
- Minimum	26	0.152	0.257	0.120	0.035 -	0.023	0.027	0.192	0.025	0.047	0.095	0.025	0.679	26
	27	0.142	0.592 +	0.117	0.035 -	0.023	0.026	0.145	0.025	0.040	0.082	0.024 -	0.495	27
	28	0.126	0.432	0.125	0.041	0.022 -	0.024 -	0.110	0.024	0.035	0.077	0.025	0.384	28
	29	0.110		0.106 -	0.063	0.022 -	0.104	0.105	0.023 -	0.033	0.072	0.025	0.331	29
	30	0.101		0.120	0.038	0.022 -	0.370 +	0.180	0.023 -	0.029	0.071	0.025	0.341	30
	31	0.092 -		0.174		0.044 +		0.114	0.023 -		0.061		2.698 +	31
Monatsmittel		0.385	0.143	0.188	0.126	0.027 -	0.056	0.188	0.046	0.127	0.202	0.034	0.833 +	m3/s
Maximum (Spitze) Datum		1.930 10.	0.783 27.	1.117 19.	1.915 4.	0.132 31.	0.674 30.	1.840 13.	0.209 15.	1.900 18.	2.005 10.	0.094 - 1.	5.720 + 22.	m3/s
Jahresmittel	0.198 m3/s													



Periode		1997 - 2011											(15 Jahre)	
Monatsmittel		0.321	0.338	0.532 +	0.426	0.307	0.217 -	0.223	0.219	0.227	0.258	0.317	0.474	m3/s
Maximum (Spitze) Jahr		4.875 - 2003	5.226 2009	5.698 2001	8.482 2008	9.973 1999	8.178 2007	9.181 1999	13.200 2007	13.236 + 2006	6.452 2002	6.140 1999	9.446 2010	m3/s
Minimum (Tagesmittel) Jahr		0.010 2002	0.008 2006	0.016 + 2001	0.012 2003	0.003 - 2000	0.004 2000	0.005 2003	0.004 2003	0.004 2003	0.006 2003	0.008 2006	0.008 2005	m3/s
Periode		Grösstes Jahresmittel 0.589 (1999)			Periodenmittel 0.322			Kleinstes Jahresmittel 0.123 (2003)						m3/s

Dauer der Abflüsse (erreicht oder überschritten)														
Tage		1	3	6	9	18	36	55	73	91	114	137	160	
2011		2.698	2.390	1.443	1.119	0.754	0.495	0.374	0.264	0.214	0.156	0.130	0.105	m3/s
1997 - 2011		3.557	2.602	2.097	1.850	1.290	0.852	0.615	0.472	0.371	0.284	0.223	0.177	m3/s
Tage		182	205	228	251	274	292	310	329	347	356	362	365	
2011		0.084	0.066	0.051	0.038	0.030	0.028	0.027	0.025	0.024	0.023	0.022	0.022	m3/s
1997 - 2011		0.142	0.109	0.081	0.060	0.043	0.033	0.026	0.020	0.011	0.008	0.005	0.003	m3/s