

Abfluss

Lüssel - Breitenbach

SO 607/250/008

Koordinaten 2 607 753 / 1 250 488

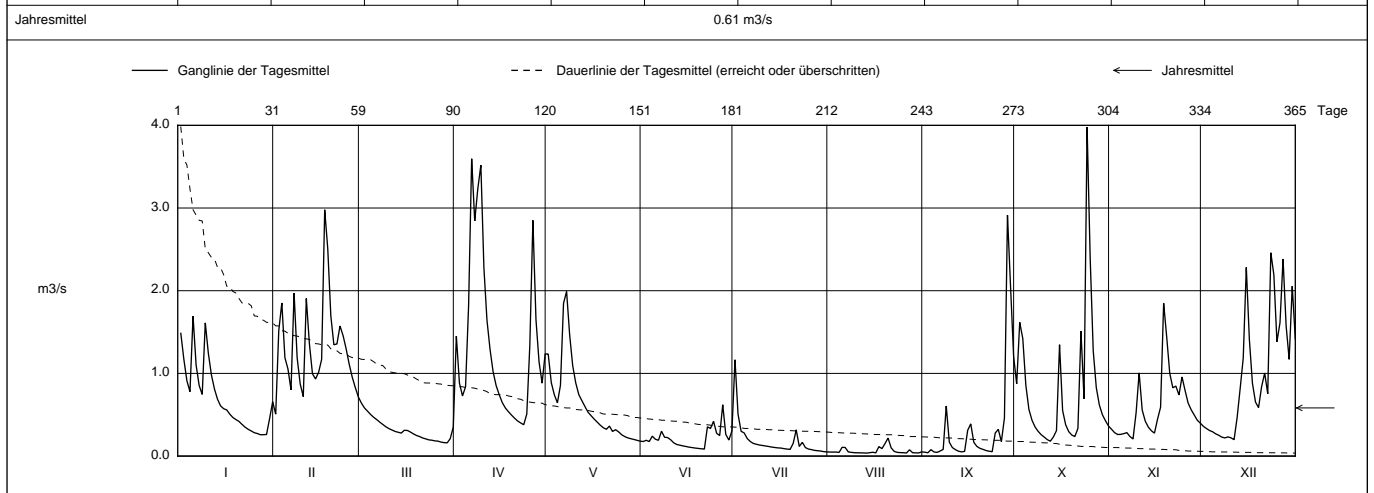
Stations Höhe 384.65 müM

Fläche 43.8 km2

Mittlere Höhe 741.2 müM

Vergletscherung - %

2022		Jan	Feb	Mar	Apr	Mai	Jun	Jul	Aug	Sep	Okt	Nov	Dez	
1		1.49	0.51 -	0.64 +	1.45	1.23	0.18	1.17 +	0.05	0.05	0.87	0.32	0.36	1
2		1.17	1.52	0.58	0.88	0.89	0.19	0.51	0.05	0.04 -	1.62	0.28	0.33	2
3		0.91	1.85	0.54	0.73	0.74	0.18	0.30	0.05	0.08	1.42	0.26	0.31	3
4		0.78	1.19	0.50	0.84	0.64	0.24	0.28	0.05	0.05	0.86	0.26	0.29	4
5		1.69 +	1.05	0.47	1.82	0.86	0.20	0.21	0.11	0.02	0.56	0.27	0.27	5
Tagesmittel														
6		1.10	0.80	0.44	3.60 +	1.85	0.19	0.18	0.10	0.06	0.43	0.28	0.25	6
7		0.85	1.97	0.41	2.84	1.99 +	0.30	0.15	0.05	0.08	0.35	0.24	0.23	7
8		0.75	1.19	0.38	3.23	1.47	0.23	0.14	0.05	0.61	0.30	0.21 -	0.22	8
9		1.61	0.87	0.35	3.52	1.09	0.22	0.13	0.04	0.17	0.26	0.52	0.23	9
10		1.24	0.72	0.33	2.28	0.88	0.20	0.13	0.04	0.10	0.23	1.01	0.22	10
11		0.98	1.91	0.32	1.64	0.74	0.16	0.12	0.04	0.08	0.20	0.56	0.20 -	11
12		0.81	1.36	0.30	1.29	0.67	0.14	0.12	0.04	0.06	0.18 -	0.42	0.47	12
13		0.69	1.00	0.29	1.02	0.60	0.13	0.11	0.04 -	0.05	0.23	0.35	0.82	13
14		0.61	0.93	0.28	0.85	0.53	0.12	0.10	0.04	0.06	0.31	0.31	1.19	14
15		0.57	1.01	0.31	0.74	0.49	0.12	0.10	0.05	0.31	0.35	0.28	2.28	15
m3/s														
16		0.56	1.17	0.31	0.65	0.45	0.11	0.10	0.04	0.39	0.55	0.45	1.41	16
17		0.51	2.98 +	0.29	0.58	0.41	0.10	0.09	0.12	0.17	0.38	0.59	0.88	17
18		0.47	2.51	0.27	0.54	0.37	0.10	0.09	0.12	0.30	1.85 +	0.65	1.85 +	18
19		0.44	1.70	0.25	0.50	0.34	0.09	0.08	0.15	0.09	0.26	1.44	0.59	19
20		0.42	1.35	0.24	0.46	0.32	0.09	0.15	0.22 +	0.08	0.24	1.00	0.84	20
21		0.38	1.36	0.22	0.43	0.36	0.09 -	0.32	0.10	0.07	0.34	0.83	1.00	21
22		0.35	1.57	0.21	0.40	0.30	0.35	0.12	0.06	0.06	1.51	0.85	0.75	22
23		0.32	1.46	0.20	0.38 -	0.32	0.33	0.17	0.05	0.05	0.69	0.74	2.46 +	23
+ Maximum														
24		0.30	1.30	0.19	0.51	0.29	0.42	0.10	0.04	0.28	3.98 +	0.96	2.19	24
25		0.28	1.11	0.18	1.34	0.26	0.28	0.09	0.04	0.32	2.40	0.79	1.38	25
- Minimum														
26		0.27	0.95	0.18	2.85	0.24	0.25	0.08	0.04	0.18	1.27	0.64	1.61	26
27		0.26 -	0.83	0.17	1.65	0.22	0.62 +	0.07	0.08	0.46	0.83	0.56	2.38	27
28		0.26	0.71	0.16	1.14	0.21	0.26	0.07	0.04	2.91 +	0.62	0.50	1.58	28
29		0.26		0.16 -	0.88	0.20	0.19	0.06	0.04	2.05	0.50	0.43	1.17	29
30		0.45	0.21	0.21	1.24	0.19	0.30	0.05	0.04	1.21	0.43	0.40	2.05	30
31		0.66		0.35		0.18 -		0.05 -	0.05		0.36		1.42	31
Monatsmittel		0.69	1.32	0.31	1.34 +	0.62	0.21	0.18	0.06 -	0.34	0.77	0.59	0.97	m3/s
Maximum (Spitze) Datum		2.61 5. / 9.	6.05 17.	1.19 - 31.	5.20 6.	3.31 6.	3.25 22.	1.74 1.	2.54 5.	5.23 28.	12.24 + 24.	2.50 17.	5.25 23.	m3/s
Jahresmittel		0.61 m3/s												



Periode		1979 - 2022 (ohne: 2013, 2014)											(42 Jahre)	
Monatsmittel		1.63	1.54	1.77 +	1.73	1.54	1.42	1.10	0.77 -	0.92	1.17	1.25	1.74	m3/s
Maximum (Spitze) Jahr		27.04 1982	17.59 - 1999	24.10 2001	26.31 1986	45.00 1999	29.80 1995	62.10 + 1982	35.18 2007	38.81 2006	30.40 2002	20.16 1995	23.55 1981	m3/s
Minimum (Tagesmittel) Jahr		0.07 2017	0.28 + 1993	0.16 2022	0.11 2017	0.00 - 1995	0.03 1995	0.01 1995	0.00 - 1995	0.02 2018	0.01 2018	0.03 2018	0.07 2016	m3/s
Periode		Grösstes Jahresmittel 3.24 (1981)			Periodenmittel 1.38				Kleinstes Jahresmittel 0.61 (2022)				m3/s	

Dauer der Abflüsse (erreicht oder überschritten)														
Tage		1	3	6	9	18	36	55	73	91	114	137	160	
2022		3.98	3.52	2.91	2.51	1.99	1.49	1.23	1.00	0.85	0.66	0.53	0.43	m3/s
1979 - 2022		11.88	8.84	6.94	6.13	4.45	3.19	2.38	1.93	1.65	1.36	1.14	0.98	m3/s
Tage		182	205	228	251	274	292	310	329	347	356	362	365	
2022		0.35	0.30	0.26	0.22	0.18	0.13	0.10	0.07	0.05	0.04	0.04	0.04	m3/s
1979 - 2022		0.86	0.75	0.66	0.58	0.50	0.45	0.38	0.31	0.23	0.16	0.12	0.10	m3/s

Abfluss

Lüssel - Breitenbach

SO 607/250/008

Koordinaten 2 607 753 / 1 250 488

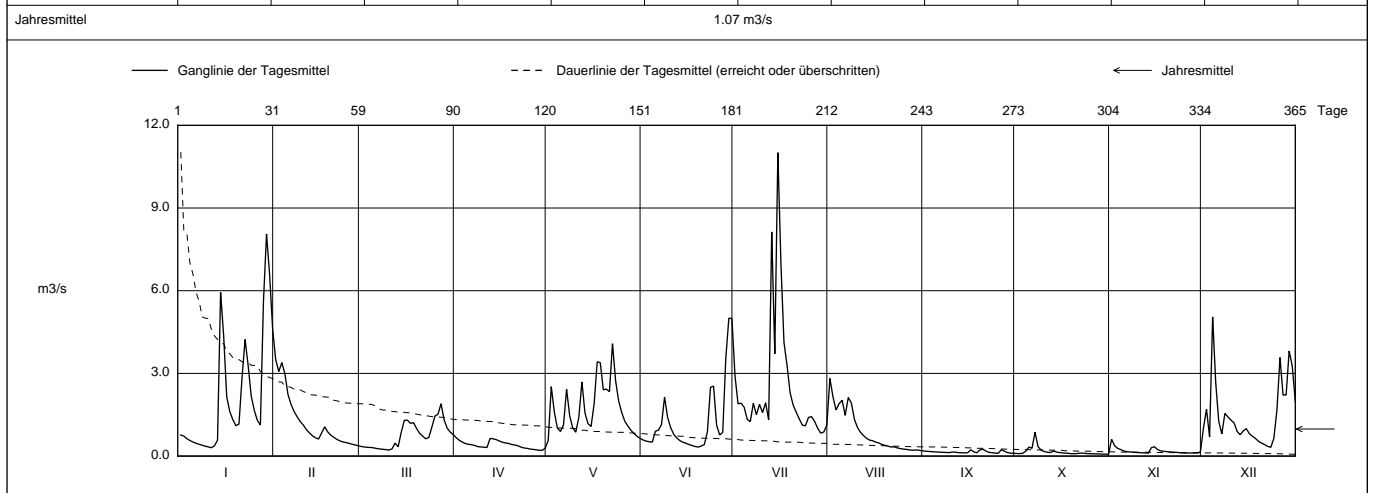
Stations Höhe 384.65 müM

Fläche 43.8 km2

Mittlere Höhe 741.2 müM

Vergletscherung - %

2021	Jan	Feb	März	April	Mai	Juni	Juli	Aug	Sept	Okt	Nov	Dez	
1	0.77	3.50 +	0.35	0.66 +	0.57 -	0.58	2.91	2.82 +	0.18	0.09	0.61 +	1.01	1
2	0.73	3.07	0.33	0.57	2.52	0.54	1.90	2.15	0.17	0.09	0.38	1.70	2
3	0.63	3.39	0.32	0.51	1.59	0.52	1.92	1.67	0.16	0.10	0.28	0.69	3
4	0.56	2.98	0.32	0.45	1.01	0.51	1.77	1.90	0.15	0.18	0.24	5.05 +	4
5	0.51	2.24	0.30	0.43	0.89	0.90	1.33	2.03	0.43	0.39	0.19	2.68	5
Tagesmittel													
6	0.46	1.88	0.28	0.41	1.13	0.94	1.25	1.48	0.14	0.28	0.16	1.26	6
7	0.43	1.62	0.26	0.39	2.42	1.15	1.92	2.13	0.14	0.86 +	0.15	0.80	7
8	0.39	1.42	0.25	0.34	1.47	2.14	1.50	1.93	0.13	0.34	0.14	1.55	8
9	0.36	1.25	0.24	0.33	1.02	1.40	1.88	1.34	0.13	0.22	0.13	1.42	9
10	0.33	1.13	0.22 -	0.32	0.87	1.03	1.58	1.04	0.15	0.17	0.13	1.30	10
11	0.30 -	0.96	0.27	0.31	1.41	0.79	1.94	0.86	0.14	0.14	0.12	1.21	11
12	0.37	0.84	0.47	0.64	2.69	0.65	1.31	0.74	0.12	0.13	0.12	0.90	12
13	0.58	0.74	0.34	0.63	1.57	0.68	8.13	0.64	0.12	0.13	0.11 -	0.77	13
14	5.94	0.66	0.87	0.60	1.18	0.50	3.71	0.58	0.12	0.15	0.31	0.91	14
15	4.36	0.62	1.30	0.55	1.08	0.46	11.01 +	0.56	0.12	0.13	0.34	1.00	15
m3/s													
16	2.15	0.84	1.31	0.50	1.90	0.42	6.99	0.51	0.23	0.12	0.24	0.81	16
17	1.61	1.06	1.19	0.48	3.42	0.38	4.13	0.47	0.16	0.11	0.19	0.72	17
18	1.32	0.88	1.22	0.46	3.39	0.35	3.29	0.42	0.12	0.10	0.18	0.64	18
19	1.10	0.76	1.01	0.42	2.41	0.33 -	2.30	0.39	0.22	0.09	0.16	0.54	19
20	1.16	0.68	0.83	0.40	2.43	0.37	1.85	0.36	0.25 +	0.09	0.15	0.47	20
21	2.85	0.61	0.72	0.38	2.34	0.42	1.59	0.33	0.18	0.10	0.14	0.42	21
22	4.23	0.55	0.63	0.33	4.08 +	0.89	1.35	0.34	0.14	0.11	0.14	0.35	22
23	3.29	0.51	0.68	0.30	2.74	2.49	1.13	0.30	0.12	0.10	0.12	0.32 -	23
+ Maximum													
24	2.18	0.49	1.05	0.28	2.00	2.54	1.10	0.27	0.11	0.09	0.12	0.64	24
25	1.66	0.46	1.45	0.26	1.59	1.12	1.40	0.25	0.10	0.09	0.11	1.67	25
- Minimum													
26	1.30	0.43	1.52	0.24	1.27	0.77	1.43	0.24	0.23	0.08	0.11	3.58	26
27	1.13	0.40	1.90 +	0.23	1.10	0.86	1.26	0.23	0.18	0.08	0.11	2.21	27
28	5.61	0.38 -	1.32	0.21	0.94	3.55	1.01	0.21	0.13	0.08	0.11	2.22	28
29	8.06 +		1.01	0.21 -	0.82	5.00 +	0.83 -	0.22	0.11	0.07	0.12	3.81	29
30	6.59		0.87	0.28	0.72	4.99	0.87	0.22	0.10 -	0.07	0.14	3.27	30
31	4.60		0.78		0.65		1.12	0.19 -		0.06 -		1.98	31
Monatsmittel	2.12	1.23	0.76	0.40	1.72	1.24	2.44 +	0.87	0.15 -	0.16	0.18	1.48	m3/s
Maximum (Spitze)	9.45	5.68	2.52	0.86 -	7.88	8.82	14.82 +	5.68	1.04	1.44	1.43	7.76	m3/s
Datum	28.	3.	27.	12.	22.	23.	15.	7.	26.	7.	1.	4.	
Jahresmittel	1.07 m3/s												



Periode	1979 - 2021 (ohne: 2013, 2014)											(41 Jahre)	
Monatsmittel	1.65	1.54	1.80 +	1.74	1.56	1.45	1.13	0.79 -	0.93	1.18	1.27	1.76	m3/s
Maximum (Spitze) Jahr	27.04 1982	17.59 - 1999	24.10 2001	26.31 1986	45.00 1999	29.80 1995	62.10 + 1982	35.18 2007	38.81 2006	30.40 2002	20.16 1995	23.55 1981	m3/s
Minimum (Tagesmittel) Jahr	0.07 2017	0.28 + 1993	0.19 2017	0.11 2017	0.00 - 1995	0.03 1995	0.01 1995	0.00 - 1995	0.02 2018	0.01 2018	0.03 2018	0.07 2016	m3/s
Periode	Grösstes Jahresmittel 3.24 (1981)			Periodenmittel 1.40				Kleinstes Jahresmittel 0.63 (2018)				m3/s	

Dauer der Abflüsse (erreicht oder überschritten)													
Tage	1	3	6	9	18	36	55	73	91	114	137	160	
2021	11.01	8.06	5.94	5.00	3.58	2.52	1.93	1.59	1.33	1.12	0.89	0.74	m3/s
1979 - 2021	11.91	8.86	7.08	6.16	4.50	3.23	2.42	1.96	1.67	1.38	1.16	0.99	m3/s
Tage	182	205	228	251	274	292	310	329	347	356	362	365	
2021	0.61	0.48	0.38	0.32	0.24	0.19	0.15	0.12	0.11	0.09	0.08	0.06	m3/s
1979 - 2021	0.87	0.76	0.67	0.59	0.51	0.46	0.39	0.32	0.24	0.18	0.13	0.11	m3/s

Abfluss

Lüssel - Breitenbach

SO 607/250/008

Koordinaten 2 607 753 / 1 250 488

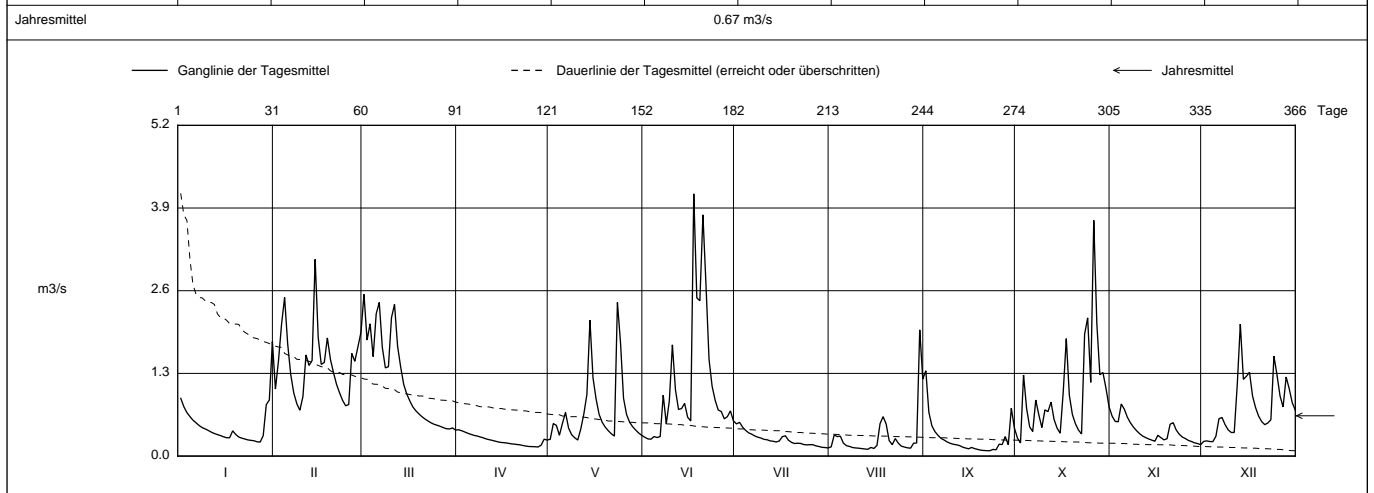
Stations Höhe 384.65 müM

Fläche 43.8 km2

Mittlere Höhe 741.2 müM

Vergletscherung - %

2020		Jan	Feb	März	April	Mai	Juni	Juli	Aug	Sept	Okt	Nov	Dez	
Tagesmittel	1	0.91	1.05	2.54 +	0.41 +	0.26	0.30	0.51	0.15	1.34 +	0.28	0.63	0.23	1
	2	0.78	1.50	1.82	0.40	0.51	0.27	0.53 +	0.33	0.69	0.21 -	0.55	0.24	2
	3	0.68	2.07	2.08	0.38	0.48	0.27 -	0.45	0.31	0.47	1.28	0.54	0.23	3
	4	0.62	2.49	1.56	0.36	0.33	0.31	0.40	0.31	0.38	0.75	0.82 +	0.23 -	4
	5	0.56	1.77	2.24	0.34	0.52	0.29	0.37	0.20	0.33	0.46	0.74	0.31	5
	6	0.52	1.28	2.42	0.33	0.69	0.31	0.34	0.16	0.28	0.39	0.61	0.59	6
	7	0.48	0.99	1.71	0.32	0.44	0.96	0.32	0.15	0.25	0.88	0.52	0.61	7
	8	0.45	0.82	1.39	0.30	0.34	0.51	0.30	0.14	0.22	0.65	0.46	0.50	8
	9	0.43	0.72 -	1.41	0.29	0.29	0.87	0.28	0.13	0.20	0.45	0.40	0.41	9
	10	0.40	0.94	2.18	0.27	0.25 -	1.75	0.26	0.12	0.19	0.73	0.35	0.37	10
m3/s	11	0.38	1.59	2.38	0.26	0.43	1.04	0.26	0.12	0.18	0.70	0.32	0.37	11
	12	0.36	1.43	1.73	0.25	0.66	0.73	0.24	0.11	0.17	0.85	0.29	1.13	12
	13	0.34	1.50	1.40	0.24	0.97	0.75	0.23	0.11 -	0.14	0.58	0.27	2.08 +	13
	14	0.32	3.09 +	1.13	0.22	2.14	0.83	0.22	0.14	0.13	0.44	0.25	1.21	14
	15	0.30	1.87	0.98	0.21	1.23	0.61	0.24	0.12	0.12	0.36	0.23	1.26	15
	16	0.29	1.44	0.87	0.21	0.90	0.55	0.31	0.17	0.14	1.01	0.33	1.32	16
	17	0.29	1.47	0.77	0.20	0.66	4.12 +	0.32	0.51	0.12	1.85	0.29	0.95	17
	18	0.40	1.86	0.71	0.19	0.53	2.49	0.25	0.62	0.11	0.96	0.26	0.76	18
	19	0.34	1.52	0.66	0.19	0.46	2.44	0.22	0.51	0.09	0.65	0.27	0.63	19
	20	0.30	1.31	0.62	0.18	0.40	3.79	0.20	0.24	0.08	0.51	0.50	0.54	20
+ Maximum	21	0.28	1.13	0.58	0.18	0.35	2.69	0.20	0.18	0.09 -	0.41	0.53	0.49	21
	22	0.27	1.00	0.55	0.17	0.31	1.52	0.20	0.28	0.09 -	0.35	0.41	0.52	22
	23	0.25	0.88	0.52	0.16	2.42 +	1.10	0.20	0.11	1.92	0.34	0.41	0.57	23
	24	0.25	0.79	0.50	0.15	1.79	0.88	0.18	0.16	0.10	2.17	0.30	1.57	24
	25	0.24	0.81	0.48	0.15	0.91	0.73	0.18	0.14	0.19	1.16	0.28	1.28	25
- Minimum	26	0.22	1.61	0.47	0.15	0.65	0.70	0.18	0.13	0.18	3.71 +	0.25	0.95	26
	27	0.22 -	1.49	0.45	0.14 -	0.53	0.59	0.16	0.12	0.31	2.08	0.23	0.77	27
	28	0.32	1.71	0.43	0.17	0.46	0.62	0.15	0.20	0.18	1.28	0.21	1.24	28
	29	0.81	1.95	0.43	0.27	0.41	0.71	0.14	0.21	0.75	1.31	0.20	1.06	29
	30	0.88		0.44	0.25	0.36	0.55	0.13	1.99 +	0.44	1.07	0.18 -	0.84	30
	31	1.80 +		0.41 -		0.32		0.13 -	1.21 +		0.77		0.72	31
Monatsmittel		0.47	1.45 +	1.16	0.24 -	0.68	1.11	0.26	0.31	0.27	0.97	0.38	0.77	m3/s
Maximum (Spitze) Datum		2.30 31.	4.38 14.	4.29 5.	0.45 - 1.	6.05 23.	9.59 + 17.	0.78 1.	4.61 30.	1.94 1.	6.54 26.	0.86 4.	3.11 13.	m3/s
Jahresmittel		0.67 m3/s												



Periode	1979 - 2020 (ohne: 2013, 2014)												(40 Jahre)
Monatsmittel	1.64	1.55	1.83 +	1.77	1.56	1.46	1.09	0.79 -	0.95	1.20	1.30	1.77	m3/s
Maximum (Spitze) Jahr	27.04 1982	17.59 - 1999	24.10 2001	26.31 1986	45.00 1999	29.80 1995	62.10 + 1982	35.18 2007	38.81 2006	30.40 2002	20.16 1995	23.55 1981	m3/s
Minimum (Tagesmittel) Jahr	0.07 2017	0.28 + 1993	0.19 2017	0.11 2017	0.00 - 1995	0.03 1995	0.01 1995	0.00 - 1995	0.02 2018	0.01 2018	0.03 2018	0.07 2016	m3/s
Periode	Grösstes Jahresmittel 3.24 (1981)			Periodenmittel 1.41				Kleinstes Jahresmittel 0.63 (2018)					m3/s

Dauer der Abflüsse (erreicht oder überschritten)													
Tage	1	3	6	9	18	36	55	73	91	114	137	160	
2020	4.12	3.71	2.54	2.44	2.08	1.59	1.28	1.00	0.85	0.71	0.58	0.51	m3/s
1979 - 2020	11.91	8.90	7.08	6.19	4.50	3.24	2.45	1.97	1.69	1.39	1.17	1.00	m3/s
Tage	182	205	228	251	274	292	310	329	347	356	362	365	
2020	0.44	0.37	0.32	0.29	0.25	0.22	0.20	0.17	0.13	0.12	0.10	0.09	m3/s
1979 - 2020	0.88	0.76	0.68	0.59	0.52	0.46	0.40	0.33	0.25	0.19	0.14	0.12	m3/s

Abfluss

Lüssel - Breitenbach

SO 607/250/008

Koordinaten 2 607 753 / 1 250 488

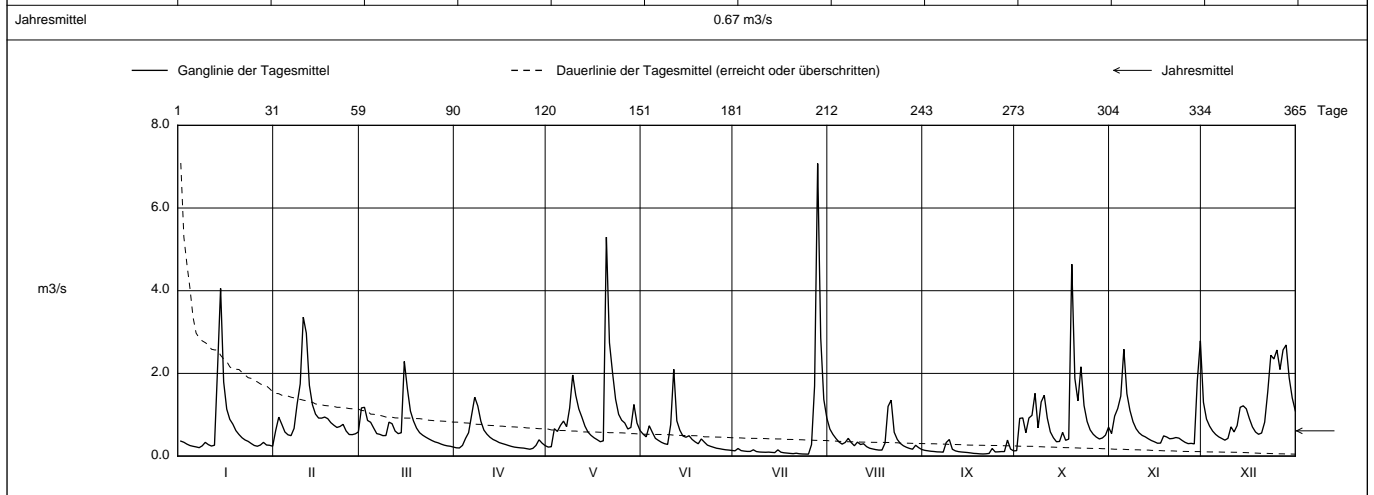
Stations Höhe 384.65 müM

Fläche 43.8 km2

Mittlere Höhe 741.2 müM

Vergletscherung - %

2019		Jan	Feb	März	April	Mai	Juni	Juli	Aug	Sept	Okt	Nov	Dez	
Tagesmittel	1	0.36	0.62	1.17	0.20	0.22 -	0.53	0.13	0.65	0.14	0.13 -	0.55	1.30	1
	2	0.33	0.94	1.18	0.20	0.23	0.47	0.18	0.52	0.13	0.91	0.97	0.90	2
	3	0.29	0.77	0.86	0.26	0.66	0.73	0.13	0.42	0.12	0.92	1.15	0.73	3
	4	0.26	0.58	0.82	0.43	0.60	0.58	0.12	0.34	0.11	0.57	1.45	0.61	4
	5	0.24	0.52	0.68	0.57	0.74	0.43	0.11	0.29	0.10	0.92	2.59	0.52	5
Tagesmittel	6	0.22	0.49 -	0.54	1.00	0.85	0.38	0.11	0.33	0.10	0.99	1.51	0.47	6
	7	0.20 -	0.67	0.53	1.43 +	0.71	0.33	0.15	0.43	0.10	1.52	1.10	0.43	7
	8	0.25	1.26	0.50	1.21	1.16	0.30	0.11	0.32	0.33	0.68	0.83	0.39 -	8
	9	0.33	1.75	0.50	0.84	1.96	0.28	0.10	0.25	0.40 +	1.31	0.66	0.43	9
	10	0.28	3.36 +	0.82	0.63	1.47	0.76	0.10	0.34	0.17	1.47	0.56	0.71	10
Tagesmittel	11	0.24	2.97	0.78	0.53	1.14	2.10 +	0.09	0.28	0.13	0.92	0.50	0.58	11
	12	0.26	1.71	0.61	0.45	0.94	0.85	0.10	0.30	0.11	0.59	0.47	0.74	12
	13	2.10	1.24	0.54	0.40	0.72	0.63	0.09	0.23	0.10	0.44	0.42	1.18	13
	14	4.06 +	1.02	0.56	0.37	0.58	0.49	0.08	0.19	0.09	0.35	0.38	1.22	14
	15	1.79	0.92	2.29 +	0.33	0.50	0.46	0.15	0.17	0.09	0.35	0.35	1.14	15
m3/s	16	1.14	0.92	1.63	0.30	0.44	0.49	0.09	0.16	0.08	0.57	0.31	0.91	16
	17	0.89	0.94	1.09	0.28	0.40	0.40	0.08	0.15 -	0.07	0.38	0.31	0.71	17
	18	0.77	0.91	0.85	0.26	0.35	0.34	0.07	0.15	0.06	0.41	0.49	0.58	18
	19	0.62	0.81	0.68	0.23	0.37	0.30	0.07	0.31	0.05	4.64 +	0.46	0.53	19
	20	0.52	0.75	0.57	0.22	5.30 +	0.41	0.06	1.20	0.05 -	1.88	0.42	0.56	20
Tagesmittel	21	0.44	0.69	0.51	0.21	2.74	0.34	0.07	1.35 +	0.06	1.34	0.43	0.82	21
	22	0.39	0.72	0.46	0.20	2.02	0.27	0.06	0.58	0.07	2.16	0.45	1.56	22
	23	0.36	0.77	0.42	0.19	1.38	0.24	0.05	0.40	0.18	1.22	0.43	2.44	23
	24	0.30	0.61	0.38	0.18	1.01	0.21	0.05	0.31	0.10	0.84	0.38	2.35	24
	25	0.26	0.52	0.34	0.17 -	0.87	0.19	0.05 -	0.25	0.10	0.67	0.33	2.57	25
+ Maximum	26	0.24	0.52	0.32	0.19	0.80	0.18	0.28	0.21	0.11	0.53	0.30	2.09	26
	27	0.27	0.54	0.29	0.26	0.66	0.16	1.70	0.19	0.11	0.46	0.31	2.57	27
	28	0.33	0.58	0.27	0.39	0.69	0.15	7.08 +	0.17	0.39	0.41	0.30 -	2.69 +	28
	29	0.27	0.25	0.31	0.31	1.25	0.15	2.86	0.26	0.17	0.44	1.83	1.90	29
	30	0.26	0.24	0.25	0.25	0.80	0.14 -	1.37	0.20	0.13	0.51	2.79 +	1.41	30
- Minimum	31	0.24		0.22 -		0.62		0.92	0.16		0.70		1.10	31
	31	0.24		0.22 -		0.62		0.92	0.16		0.70		1.10	31
Monatsmittel		0.60	1.00	0.67	0.42	1.04	0.44	0.54	0.36	0.13 -	0.94	0.77	1.16 +	m3/s
Maximum (Spitze)		6.58	6.48	3.46	1.75	9.28	4.31	12.69 +	3.25	1.34 -	8.16	5.73	3.79	m3/s
Datum		14.	10.	15.	6.	20.	11.	28.	20.	8.	19.	29.	22.	
Jahresmittel		0.67 m3/s												



Periode	1979 - 2019 (ohne: 2013, 2014)												(39 Jahre)
Monatsmittel	1.67	1.55	1.85 +	1.81	1.58	1.47	1.11	0.80 -	0.97	1.21	1.32	1.80	m3/s
Maximum (Spitze) Jahr	27.04 1982	17.59 - 1999	24.10 2001	26.31 1986	45.00 1999	29.80 1995	62.10 + 1982	35.18 2007	38.81 2006	30.40 2002	20.16 1995	23.55 1981	m3/s
Minimum (Tagesmittel) Jahr	0.07 2017	0.28 + 1993	0.19 2017	0.11 2017	0.00 - 1995	0.03 1995	0.01 1995	0.00 - 1995	0.02 2018	0.01 2018	0.03 2018	0.07 2016	m3/s
Periode	Grösstes Jahresmittel 3.24 (1981)			Periodenmittel 1.43				Kleinstes Jahresmittel 0.63 (2018)				m3/s	

Dauer der Abflüsse (erreicht oder überschritten)													
Tage	1	3	6	9	18	36	55	73	91	114	137	160	
2019	7.08	4.64	2.97	2.74	2.10	1.45	1.16	0.92	0.82	0.68	0.58	0.52	m3/s
1979 - 2019	12.09	8.96	7.14	6.21	4.59	3.28	2.50	2.00	1.71	1.41	1.18	1.01	m3/s
Tage	182	205	228	251	274	292	310	329	347	356	362	365	
2019	0.44	0.39	0.33	0.29	0.24	0.20	0.16	0.11	0.09	0.07	0.05	0.05	m3/s
1979 - 2019	0.89	0.77	0.69	0.60	0.53	0.47	0.41	0.34	0.26	0.20	0.15	0.12	m3/s

Abfluss

Lüssel - Breitenbach

SO 607/250/008

Koordinaten 2 607 753 / 1 250 488

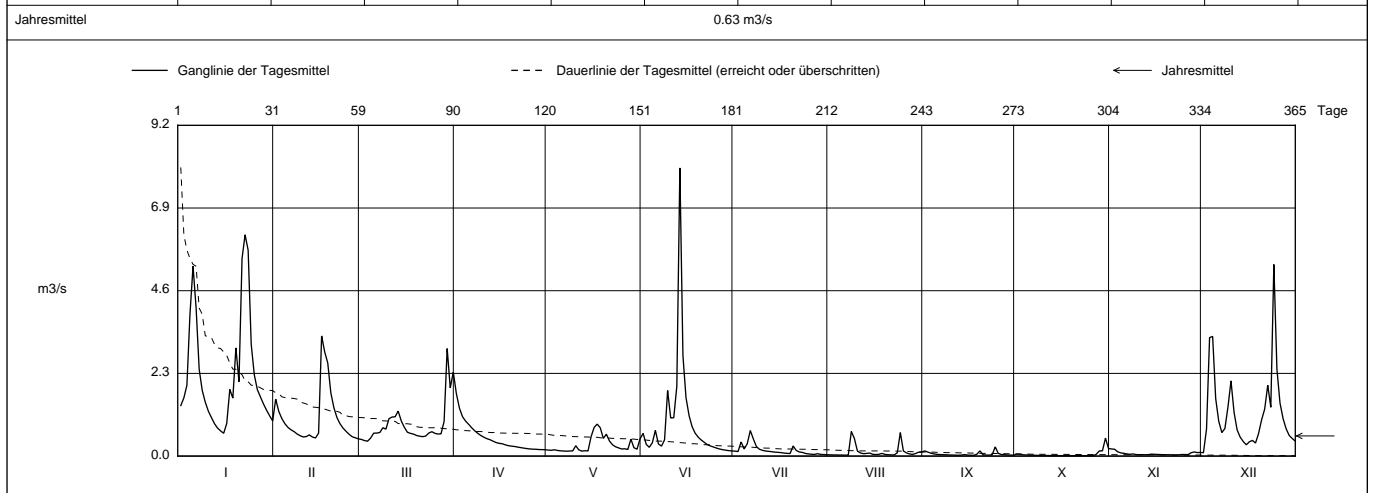
Stations Höhe 384.65 müM

Fläche 43.8 km2

Mittlere Höhe 741.2 müM

Vergletscherung - %

2018	Jan	Feb	März	April	Mai	Juni	Juli	Aug	Sept	Okt	Nov	Dez	
1	1.41	1.58	0.46	1.74 +	0.17	0.63	0.14	0.04	0.14	0.06	0.20 +	0.10 -	1
2	1.62	1.24	0.43	1.34	0.16	0.33	0.13	0.03	0.11	0.05	0.19	0.75	2
3	1.97	1.05	0.41 -	1.10	0.18	0.24	0.39	0.03	0.08	0.04	0.12	3.30	3
4	3.95	0.90	0.50	0.97	0.16	0.37	0.20	0.03	0.06	0.03	0.09	3.33	4
5	5.28	0.80	0.64	0.89	0.15	0.71	0.34	0.03	0.06	0.03	0.08	1.60	5
Tagesmittel													
6	4.12	0.73	0.64	0.79	0.14	0.34	0.71 +	0.03	0.04	0.03	0.06	0.97	6
7	2.42	0.68	0.66	0.70	0.14 -	0.28	0.48	0.03 -	0.04	0.02	0.05	0.66	7
8	1.83	0.61	0.79	0.63	0.14	0.45	0.27	0.68 +	0.04	0.02	0.06	0.77	8
9	1.50	0.57	0.75	0.57	0.14	1.82	0.19	0.49 +	0.03	0.02	0.04	1.36	9
10	1.25	0.53	1.04	0.52	0.29	1.06	0.16	0.14	0.03	0.02	0.04	2.09	10
11	1.07	0.54	1.09	0.48	0.17	1.07	0.14	0.09	0.03	0.02	0.04	1.22	11
12	0.90	0.59	1.09	0.46	0.14	1.94	0.13	0.07	0.02	0.02	0.04	0.73	12
13	0.78	0.53	1.25	0.42	0.15	8.02 +	0.12	0.08	0.03	0.01	0.04	0.53	13
14	0.70	0.50	0.98	0.38	0.14	2.80	0.11	0.08	0.04	0.01	0.06	0.41	14
15	0.63 -	0.64	0.80	0.36	0.54	1.63	0.10	0.05	0.03	0.01	0.05	0.31	15
m3/s													
16	0.91	3.34 +	0.66	0.34	0.80	1.13	0.10	0.04	0.02	0.01	0.05	0.40	16
17	1.85	2.90	0.63	0.31	0.89 +	0.82	0.08	0.05	0.02 -	0.01	0.04	0.44	17
18	1.61	2.59	0.61	0.29	0.79	0.64	0.08	0.05	0.05	0.01	0.04	0.36	18
19	3.01	1.76	0.57	0.28	0.49	0.53	0.07	0.05	0.15	0.01	0.04	0.63	19
20	2.07	1.35	0.55	0.27	0.61	0.45	0.28	0.04	0.04	0.01	0.04	1.01	20
21	5.50	1.07	0.54	0.25	0.42	0.38	0.16	0.03	0.03	0.01	0.03	1.31	21
22	6.16 +	0.90	0.56	0.24	0.32	0.32	0.11	0.03	0.03	0.01	0.03 -	1.97	22
23	5.73	0.78	0.64	0.22	0.26	0.28	0.10	0.09	0.04	0.01	0.04	1.36	23
+ Maximum													
24	3.11	0.69	0.68	0.21	0.23	0.25	0.07	0.65	0.26 +	0.01	0.04	5.33 +	24
25	2.26	0.61	0.63	0.20	0.20	2.22	0.06	0.14	0.08	0.01 -	0.04	2.42	25
- Minimum													
26	1.85	0.54	0.61	0.19	0.20	0.20	0.05	0.09	0.04	0.01 -	0.04	1.48	26
27	1.65	0.51	0.62	0.19	0.18	0.18	0.05	0.06	0.04	0.05	0.09	1.05	27
28	1.45	0.48 -	0.97	0.18	0.47	0.16	0.07	0.05	0.03	0.14	0.12	0.76	28
29	1.28		2.99 +	0.18	0.23	0.15	0.05	0.07	0.03	0.14	0.10	0.58	29
30	1.12		1.90	0.18 -	0.19	0.14 -	0.04	0.11	0.03	0.50 +	0.10	0.49	30
31	0.98		2.34		0.48		0.04 -	0.11		0.21		0.42	31
Monatsmittel	2.26 +	1.04	0.87	0.50	0.31	0.92	0.16	0.12	0.06	0.05 -	0.07	1.23	m3/s
Maximum (Spitze)	8.84	6.25	4.70	2.06	4.05	18.57 +	1.73	4.33	0.70 -	0.79	1.16	9.74	m3/s
Datum	22.	16.	29.	1.	31.	13.	6.	8.	24.	30.	1.	24.	
Jahresmittel	0.63 m3/s												



Periode	1979 - 2018 (ohne: 2013, 2014)												(38 Jahre)
Monatsmittel	1.70	1.57	1.88 +	1.85	1.59	1.49	1.13	0.81 -	0.99	1.21	1.33	1.81	m3/s
Maximum (Spitze) Jahr	27.04 1982	17.59 - 1999	24.10 2001	26.31 1986	45.00 1999	29.80 1995	62.10 + 1982	35.18 2007	38.81 2006	30.40 2002	20.16 1995	23.55 1981	m3/s
Minimum (Tagesmittel) Jahr	0.07 2017	0.28 + 1993	0.19 2017	0.11 2017	0.00 - 1995	0.03 1995	0.01 1995	0.00 - 1995	0.02 2018	0.01 2018	0.03 2018	0.07 2016	m3/s
Periode	Grösstes Jahresmittel 3.24 (1981)			Periodenmittel 1.45				Kleinstes Jahresmittel 0.63 (2018)					m3/s

Dauer der Abflüsse (erreicht oder überschritten)													
Tage	1	3	6	9	18	36	55	73	91	114	137	160	
2018	8.02	5.73	5.28	3.34	2.42	1.62	1.12	0.90	0.73	0.63	0.52	0.41	m3/s
1979 - 2018	12.09	9.02	7.20	6.27	4.62	3.33	2.52	2.03	1.72	1.43	1.21	1.03	m3/s
Tage	182	205	228	251	274	292	310	329	347	356	362	365	
2018	0.27	0.19	0.14	0.10	0.06	0.05	0.04	0.03	0.02	0.01	0.01	0.01	m3/s
1979 - 2018	0.90	0.79	0.70	0.62	0.54	0.48	0.42	0.35	0.28	0.21	0.16	0.13	m3/s

Abfluss

Lüssel - Breitenbach

SO 607/250/008

Koordinaten 2 607 753 / 1 250 488

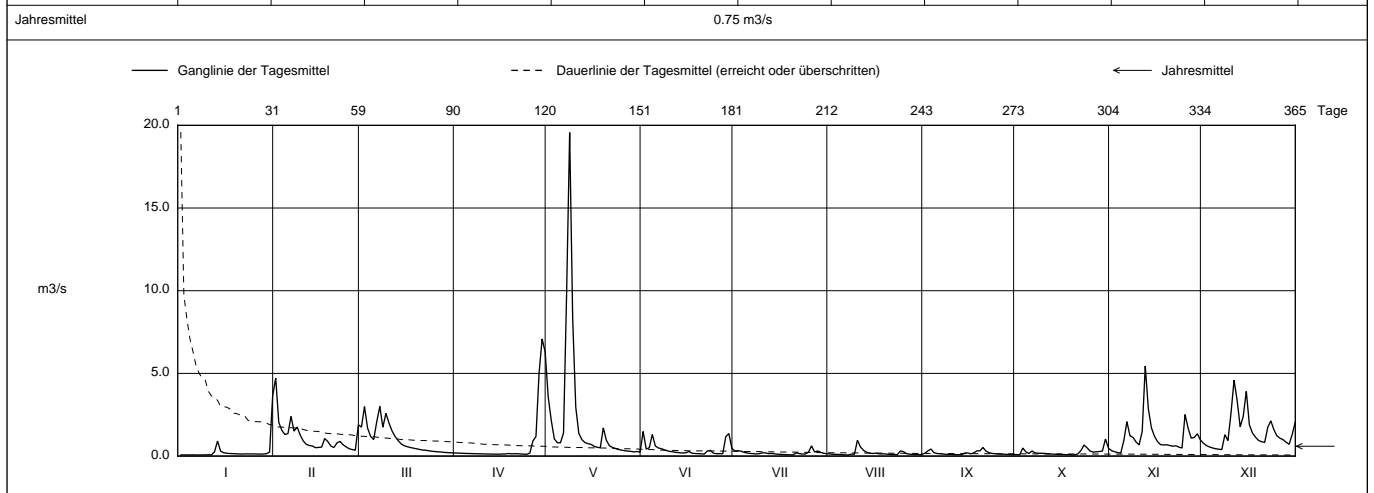
Stations Höhe 384.65 müM

Fläche 43.8 km2

Mittlere Höhe 741.2 müM

Vergletscherung - %

2017		Jan	Feb	März	April	Mai	Juni	Juli	Aug	Sept	Okt	Nov	Dez	
1	0.07 -	4.72 +	1.75	0.19	3.58	1.49 +	0.30	0.13	0.17	0.09	0.33	0.78	1	
2	0.07	2.04	2.99	0.18	2.15	0.43	0.33	0.11	0.32	0.08	0.26	0.63	2	
3	0.07	1.56	1.69	0.17	1.03	0.50	0.29	0.10	0.43	0.49	0.21	0.55	3	
4	0.07	1.31	1.19	0.16	0.81	1.31	0.23	0.10	0.21	0.26	0.18 -	0.49	4	
5	0.07	1.36	1.00	0.16	0.80	0.61	0.18	0.08	0.16	0.16	0.94	0.44	5	
Tagesmittel														
6	0.07	2.40	2.09	0.15	1.40	0.49	0.16	0.08	0.14	0.31	2.08	0.42	6	
7	0.07 -	1.51	3.00 +	0.15	9.75	0.45	0.15	0.07 -	0.12	0.19	1.23	0.40 -	7	
8	0.07	1.76	1.75	0.14	19.56 +	0.37	0.13	0.12	0.11	0.17	1.13	1.29	8	
9	0.07	1.27	2.58	0.14	8.28	0.32	0.15	0.11	0.11	0.17	0.85	0.94	9	
10	0.08	0.92	2.00	0.13	2.95	0.28	0.20	0.96 +	0.10	0.16	0.68	2.59	10	
11	0.08	0.71	1.52	0.13	1.37	0.25	0.19	0.55	0.09	0.14	1.50	4.60 +	11	
12	0.25	0.64	1.18	0.12	0.99	0.22	0.15	0.34	0.09	0.13	5.45 +	3.37	12	
13	0.91	0.61	0.94	0.12	0.82	0.20	0.16	0.23	0.08 -	0.12	2.86	1.77	13	
14	0.30	0.51	0.73	0.12	0.75	0.19	0.13	0.18	0.18	0.11	1.71	2.40	14	
15	0.20	0.52	0.63	0.11	0.71	0.20	0.11	0.16	0.19	0.10	1.20	3.92	15	
m3/s														
16	0.17	0.55	0.56	0.13	0.59	0.28	0.10	0.18	0.14	0.10	0.88	1.90	16	
17	0.16	1.06	0.52	0.13	0.53	0.17	0.09	0.14	0.20	0.09	0.69	1.40	17	
18	0.15	0.89	0.48	0.16	0.50	0.16	0.08	0.13	0.31	0.08	0.67	1.14	18	
19	0.14	0.61	0.44	0.14	1.71	0.15	0.08	0.13	0.32	0.08	0.69	0.95	19	
20	0.13	0.52	0.40	0.14	0.96	0.13	0.07 -	0.11	0.52 +	0.08 -	0.64	0.87	20	
21	0.12	0.79	0.36	0.14	0.63	0.13 -	0.19	0.10	0.30	0.13	0.60	0.83	21	
22	0.13	0.89	0.36	0.13	0.52	0.31	0.15	0.09	0.21	0.34	0.62	1.73	22	
23	0.13	0.69	0.32	0.12	0.45	0.35	0.12	0.08	0.16	0.67	0.54	2.13	23	
+ Maximum														
24	0.13	0.56	0.29	0.11 -	0.40	0.17	0.13	0.31	0.14	0.50	0.49	1.60	24	
25	0.13	0.44	0.28	0.18	0.36	0.14	0.23	0.18	0.13	0.30	2.51	1.22	25	
- Minimum														
26	0.12	0.40	0.26	0.91	0.33	0.15	0.62 +	0.15	0.12	0.24	1.69	1.08	26	
27	0.12	0.36 -	0.25	1.19	0.30	0.14	0.24	0.12	0.11	0.26	1.09	1.00	27	
28	0.13	1.89	0.23	5.00	0.29	1.18	0.31	0.10	0.10	0.28	1.13	0.84	28	
29	0.14		0.21	7.08 +	0.25	1.36	0.23	0.09	0.09	0.31	1.35	0.71	29	
30	0.25		0.20	6.30	0.28	0.47	0.17	0.08	0.09	1.03 +	0.98	1.32	30	
31	3.64 +		0.19 -		0.24 -		0.15	0.10		0.47		2.07	31	
Monatsmittel		0.27	1.12	0.98	0.80	2.04 +	0.42	0.19	0.18 -	0.18	0.25	1.17	1.46	m3/s
Maximum (Spitze)		8.82	8.66	5.83	14.91	27.53 +	11.50	1.57	2.06	0.91 -	1.96	7.52	8.50	m3/s
Datum		31.	1.	6.	29.	8.	1.	26.	10.	17.	30.	12.	11.	
Jahresmittel		0.75 m3/s												



Periode	1979 - 2017 (ohne: 2013, 2014)												(37 Jahre)
Monatsmittel	1.68	1.58	1.90 +	1.89	1.63	1.51	1.16	0.83 -	1.02	1.24	1.37	1.83	m3/s
Maximum (Spitze) Jahr	27.04 1982	17.59 - 1999	24.10 2001	26.31 1986	45.00 1999	29.80 1995	62.10 + 1982	35.18 2007	38.81 2006	30.40 2002	20.16 1995	23.55 1981	m3/s
Minimum (Tagesmittel) Jahr	0.07 2017	0.28 + 1993	0.19 2017	0.11 2017	0.00 - 1995	0.03 1995	0.01 1995	0.00 - 1995	0.05 2016	0.05 2016	0.08 2015	0.07 2016	m3/s
Periode	Grösstes Jahresmittel 3.24 (1981)			Periodenmittel 1.47				Kleinstes Jahresmittel 0.64 (2011)					m3/s

Dauer der Abflüsse (erreicht oder überschritten)													
Tage	1	3	6	9	18	36	55	73	91	114	137	160	
2017	19.56	8.28	5.45	4.60	2.59	1.73	1.31	1.00	0.84	0.62	0.49	0.36	m3/s
1979 - 2017	12.12	9.06	7.26	6.30	4.68	3.38	2.55	2.05	1.74	1.46	1.23	1.04	m3/s
Tage	182	205	228	251	274	292	310	329	347	356	362	365	
2017	0.29	0.23	0.18	0.16	0.14	0.13	0.12	0.10	0.08	0.07	0.07	0.07	m3/s
1979 - 2017	0.91	0.80	0.72	0.63	0.55	0.49	0.44	0.37	0.30	0.25	0.20	0.17	m3/s

Im Januar 2016 wurde die Station um 165 m flussaufwärts versetzt

Abfluss

Lüssel - Breitenbach

SO 607/250/008

Koordinaten 2 607 753 / 1 250 488

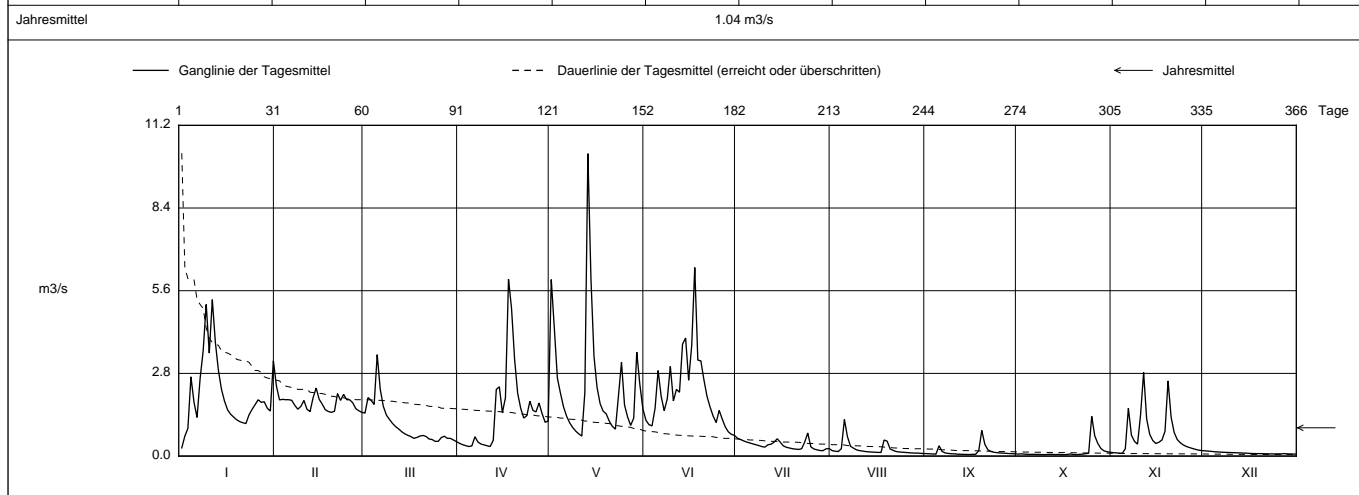
Stations Höhe 384.65 müM

Fläche 43.8 km2

Mittlere Höhe 741.2 müM

Vergletscherung - %

2016		Jan	Feb	März	April	Mai	Juni	Juli	Aug	Sept	Okt	Nov	Dez		
Tagesmittel	1	0.28 -	2.37 +	1.46	0.43	5.98	1.22	0.61	0.19	0.08	0.07	0.12	0.18 +	1	
	2	0.68	1.90	1.98	0.39	4.34	1.07	0.56	0.16	0.08	0.08	0.11	0.17	2	
	3	0.94	1.92	1.89	0.35	2.65	1.02	0.52	0.16	0.07	0.07	0.10	0.16	3	
	4	2.68	1.91	1.75	0.32	2.14	1.62	0.48	0.25	0.07	0.06	0.09 -	0.15	4	
	5	1.83	1.91	3.43 +	0.34	1.67	2.90	0.44	1.24 +	0.35	0.06	0.25	0.14	5	
	6	1.31	1.89	2.26	0.66	1.36	2.02	0.42	0.66	0.16	0.06	1.62	0.14	6	
	7	2.62	1.72	1.69	0.48	1.13	1.54	0.39	0.33	0.11	0.06	0.71	0.13	7	
	8	3.57	1.59	1.39	0.41	0.97	1.94	0.36	0.27	0.09	0.06	0.50	0.13	8	
	9	5.14	1.68	1.24	0.38	0.85	3.04	0.32	0.21	0.08	0.05	0.41	0.12	9	
	10	3.49	1.88	1.11	0.35	0.75	1.87	0.30	0.19	0.08	0.05	1.40	0.12	10	
	11	5.30 +	1.59	1.00	0.32 -	0.68 -	2.26	0.39	0.17	0.07	0.06	2.83 +	0.11	11	
	12	3.84	1.51	0.92	0.54	2.15	2.16	0.40	0.15	0.06	0.06	1.26	0.11	12	
	13	2.90	1.98	0.83	2.26	10.24 +	3.79	0.47	0.14	0.06	0.05	0.74	0.11	13	
	14	2.26	2.31	0.76	2.35	6.01	4.00	0.59	0.14	0.06	0.06	0.53	0.10	14	
	15	1.86	1.92	0.70	1.48	3.38	2.57	0.47	0.13	0.05 -	0.05	0.43	0.10	15	
	m3/s	16	1.57	1.76	0.66	1.98	2.32	3.75	0.35	0.13	0.06	0.05 -	0.47	0.09	16
		17	1.42	1.57	0.60	5.99 +	1.78	6.39 +	0.30	0.12	0.06	0.06	0.55	0.09	17
		18	1.32	1.51	0.63	5.00	1.52	3.25	0.27	0.55	0.18	0.07	0.84	0.08	18
		19	1.23	1.48	0.68	3.27	1.43	3.22	0.25	0.50	0.87 +	0.05	2.55	0.08	19
		20	1.17	1.52	0.70	2.13	1.18	2.58	0.24	0.24	0.40	0.05	1.32	0.08	20
	21	1.13	2.12	0.67	1.62	1.01	2.03	0.23	0.19	0.21	0.06	0.80	0.08	21	
	22	1.10	1.89	0.58	1.29	0.91	1.66	0.25	0.15	0.15	0.07	0.56	0.08	22	
	23	1.39	2.09	0.56	1.37	2.03	1.36	0.48	0.14	0.13	0.08	0.45	0.07	23	
	+ Maximum	24	1.58	1.91	0.50	1.86	3.18	1.14	0.78 +	0.13	0.12	0.10	0.38	0.07	24
	25	1.74	1.91	0.50	1.55	1.73	1.55	0.32	0.12	0.11	1.35 +	0.33	0.08	25	
	- Minimum	26	1.91	1.80	0.63	1.50	1.32	1.25	0.24	0.12	0.10	0.69	0.29	0.07	26
		27	1.82	1.61	0.67	1.80	1.04	0.99	0.21	0.11	0.09	0.43	0.26	0.08	27
		28	1.84	1.53	0.60	1.44	1.28	0.82	0.19	0.10	0.09	0.28	0.23	0.08	28
		29	1.62	1.48 -	0.60	1.14	3.52	0.74	0.18 -	0.10	0.08	0.18	0.20	0.07	29
		30	1.53	0.54	1.19	2.44	0.70 -	0.25	0.25	0.09	0.08	0.15	0.19	0.07	30
		31	3.23	0.49 -	1.61	0.26	0.09 -	0.09 -	0.13	0.13	0.13	0.13	0.07 -	0.07 -	31
Monatsmittel		2.07	1.80	1.03	1.47	2.34 +	2.15	0.37	0.23	0.14	0.15	0.68	0.10 -	m3/s	
Maximum (Spitze)		7.88	3.50	4.66	9.76	15.18 +	11.50	3.17	3.42	1.57	3.11	4.55	0.20 -	m3/s	
Datum		11.	23.	5.	17.	13.	16.	23.	5.	19.	25.	11.	1. / 3.		
Jahresmittel		1.04 m3/s													



Periode	1979 - 2016 (ohne: 2013, 2014)												(36 Jahre)
Monatsmittel	1.72	1.59	1.93 +	1.92	1.62	1.54	1.18	0.85 -	1.04	1.27	1.37	1.84	m3/s
Maximum (Spitze) Jahr	27.04 1982	17.59 - 1999	24.10 2001	26.31 1986	45.00 1999	29.80 1995	62.10 + 1982	35.18 2007	38.81 2006	30.40 2002	20.16 1995	23.55 1981	m3/s
Minimum (Tagesmittel) Jahr	0.25 1990	0.28 1993	0.32 + 1993	0.11 1995	0.00 - 1995	0.03 1995	0.01 1995	0.00 - 1995	0.05 2016	0.05 2016	0.08 2015	0.07 2016	m3/s
Periode	Grösstes Jahresmittel 3.24 (1981)			Periodenmittel 1.49				Kleinstes Jahresmittel 0.64 (2011)					m3/s

Dauer der Abflüsse (erreicht oder überschritten)													
Tage	1	3	6	9	18	36	55	73	91	114	137	160	
2016	10.24	6.01	5.30	4.34	3.38	2.35	1.94	1.82	1.61	1.40	1.14	0.75	m3/s
1979 - 2016	12.12	9.09	7.30	6.33	4.71	3.40	2.59	2.09	1.76	1.48	1.24	1.06	m3/s
Tage	182	205	228	251	274	292	310	329	347	356	362	365	
2016	0.59	0.44	0.32	0.21	0.14	0.12	0.09	0.08	0.06	0.06	0.05	0.05	m3/s
1979 - 2016	0.93	0.81	0.73	0.64	0.56	0.51	0.45	0.38	0.32	0.28	0.24	0.21	m3/s

Im Januar 2016 wurde die Station um 165 m flussaufwärts versetzt

Abfluss

Lüssel - Breitenbach

SO 607/250/008

Koordinaten 2 607 753 / 1 250 488

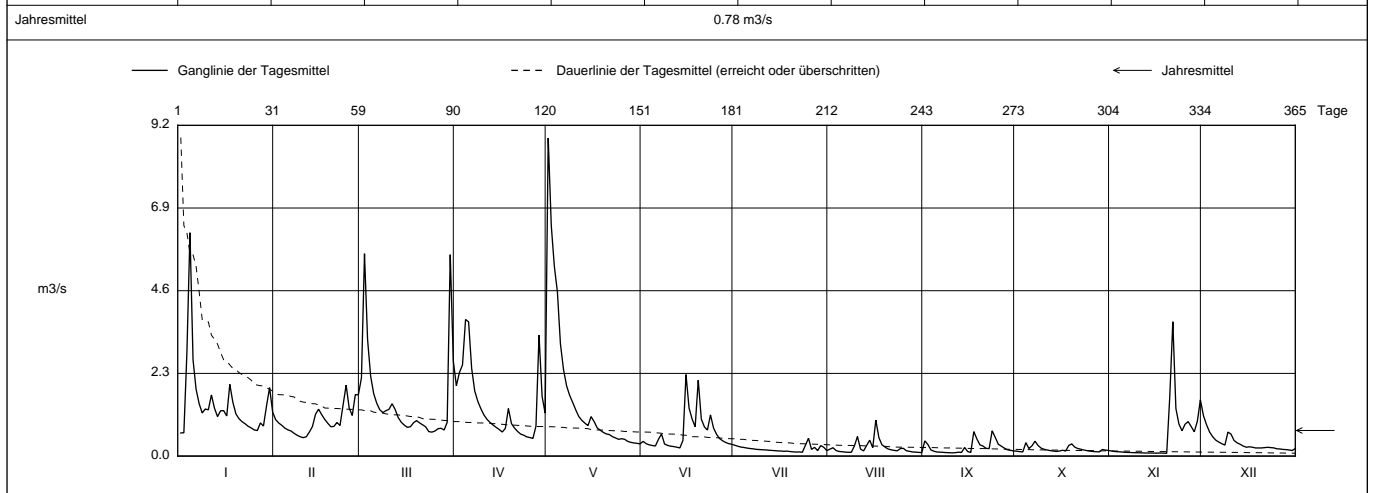
Stations Höhe 384.65 müM

Fläche 43.8 km2

Mittlere Höhe 741.2 müM

Vergletscherung - %

2015		Jan	Feb	März	April	Mai	Juni	Juli	Aug	Sept	Okt	Nov	Dez	
Tagesmittel	1	0.64 -	1.01	2.18	1.96	8.85 +	0.41	0.30	0.19	0.42	0.14	0.14	1.13 +	1
	2	0.65	0.92	5.63 +	2.32	6.41	0.34	0.27	0.23	0.32	0.13	0.13	0.87	2
	3	2.88	0.86	3.25	2.54	5.28	0.31	0.25	0.16	0.17	0.12 -	0.12	0.67	3
	4	6.21 +	0.78	2.23	3.80 +	4.56	0.29	0.24	0.13	0.14	0.37	0.12	0.54	4
	5	2.68	0.73	1.74	3.73	3.12	0.28	0.22	0.12	0.11	0.21	0.11	0.45	5
	6	1.85	0.70	1.47	2.44	2.41	0.47	0.21	0.11	0.11	0.29	0.10	0.39	6
	7	1.45	0.63	1.29	1.81	1.95	0.62	0.20	0.11	0.10	0.42 +	0.10	0.34	7
	8	1.20	0.58	1.21	1.53	1.69	0.34	0.19	0.11	0.10	0.29	0.10	0.31	8
	9	1.31	0.54	1.26	1.32	1.49	0.30	0.18	0.28	0.09	0.22	0.09	0.67	9
	10	1.29	0.51 -	1.30	1.15	1.29	0.28	0.18	0.54	0.09 -	0.19	0.09	0.61	10
	11	1.70	0.54	1.46	1.02	1.10	0.26	0.17	0.20	0.10	0.17	0.09	0.43	11
	12	1.33	0.67	1.30	0.94	0.99	0.25	0.16	0.14	0.11	0.15	0.09	0.37	12
	13	1.10	0.82	1.07	0.86	0.92	0.23 -	0.16	0.30	0.10	0.14	0.09	0.33	13
	14	1.26	1.16	0.94	0.80	0.85	0.44	0.15	0.44	0.24	0.13	0.09	0.28	14
	15	1.26	1.31	0.86	0.74	1.10	2.27 +	0.14	0.24	0.13	0.14	0.08	0.25	15
m3/s	16	1.12	1.16	0.80	0.67	0.96	1.33	0.14	1.00 +	0.10	0.16	0.08	0.26	16
	17	2.00	1.02	0.82	0.77	0.79	1.03	0.13	0.51	0.68	0.14	0.09	0.25	17
	18	1.50	0.91	0.93	1.32	0.72	0.82	0.14	0.32	0.48	0.30	0.08	0.23	18
	19	1.17	0.82	0.99	0.90	0.66	2.11	0.13	0.25	0.31	0.34	0.08 -	0.23	19
	20	1.04	0.82	0.92	0.78	0.62	1.03	0.12	0.20	0.28	0.25	1.65	0.23	20
+ Maximum	21	0.96	0.94	0.87	0.69	0.60	0.82	0.11	0.17	0.22	0.21	3.74 +	0.24	21
	22	0.90	0.85	0.81	0.61	0.54	0.72	0.12	0.16	0.21	0.19	1.32	0.24	22
	23	0.83	1.42	0.68	0.58	0.50	1.15	0.11 -	0.15	0.70 +	0.17	0.89	0.24	23
	24	0.78	1.97 +	0.67 -	0.53	0.47	0.78	0.30	0.21	0.52	0.15	0.71	0.23	24
	25	0.73	1.34	0.70	0.52	0.48	0.60	0.50 +	0.22	0.33	0.14	0.89	0.20	25
- Minimum	26	0.71	1.13	0.76	0.49 -	0.47	0.49	0.19	0.15	0.28	0.13	0.96	0.20	26
	27	0.92	1.71	0.77	0.83	0.41	0.42	0.24	0.13	0.22	0.12	0.82	0.19	27
	28	0.84	1.71	0.73	3.36	0.38	0.38	0.15	0.12	0.18	0.12	0.68	0.18	28
	29	1.40		0.94	1.66	0.37	0.35	0.29	0.11	0.16	0.18	0.97	0.17	29
	30	1.90		5.60	1.20	0.36	0.33	0.24	0.10	0.15	0.17	1.57	0.16 -	30
	31	1.22		2.64		0.34 -		0.15	0.10 -		0.16		0.21	31
Monatsmittel		1.45	0.98	1.51	1.40	1.63 +	0.65	0.20	0.23	0.24	0.19 -	0.53	0.36	m3/s
Maximum (Spitze)		11.46	3.00	14.00	10.13	18.00 +	4.43	1.99	1.79	2.01	0.67 -	8.30	1.36	m3/s
Datum		4.	23.	2.	4.	1.	19.	24.	13.	17.	4.	21.	1.	
Jahresmittel		0.78 m3/s												



Periode	1979 - 2015 (ohne: 1995, 2013, 2014)												(34 Jahre)	
Monatsmittel	1.70	1.57	1.97 +	1.97 +	1.61	1.52	1.24	0.87 -	1.05	1.33	1.40	1.90	m3/s	
Maximum (Spitze) Jahr	27.04 1982	17.59 - 1999	24.10 2001	26.31 1986	45.00 1999	22.65 1988	62.10 + 1982	35.18 2007	38.81 2006	30.40 2002	20.11 1996	23.55 1981	m3/s	
Minimum (Tagesmittel) Jahr	0.25 1990	0.28 1993	0.32 + 1993	0.31 1996	0.13 2011	0.16 2011	0.11 2015	0.10 2015	0.09 2015	0.12 2015	0.12 2015	0.08 - 2015	0.16 2015	m3/s
Periode	Grösstes Jahresmittel 3.24 (1981)			Periodenmittel 1.51				Kleinstes Jahresmittel 0.64 (2011)					m3/s	

Dauer der Abflüsse (erreicht oder überschritten)													
Tage	1	3	6	9	18	36	55	73	91	114	137	160	
2015	8.85	6.21	5.28	3.74	2.44	1.69	1.31	1.13	0.96	0.84	0.73	0.62	m3/s
1979 - 2015	12.26	9.17	7.46	6.45	4.82	3.49	2.68	2.15	1.81	1.53	1.28	1.10	m3/s
Tage	182	205	228	251	274	292	310	329	347	356	362	365	
2015	0.48	0.34	0.28	0.23	0.19	0.16	0.14	0.12	0.10	0.09	0.08	0.08	m3/s
1979 - 2015	0.96	0.85	0.75	0.68	0.60	0.54	0.48	0.43	0.37	0.34	0.31	0.30	m3/s

Abfluss

Lüssel - Breitenbach

607/250/008

Koordinaten 2 607 753 / 1 250 488

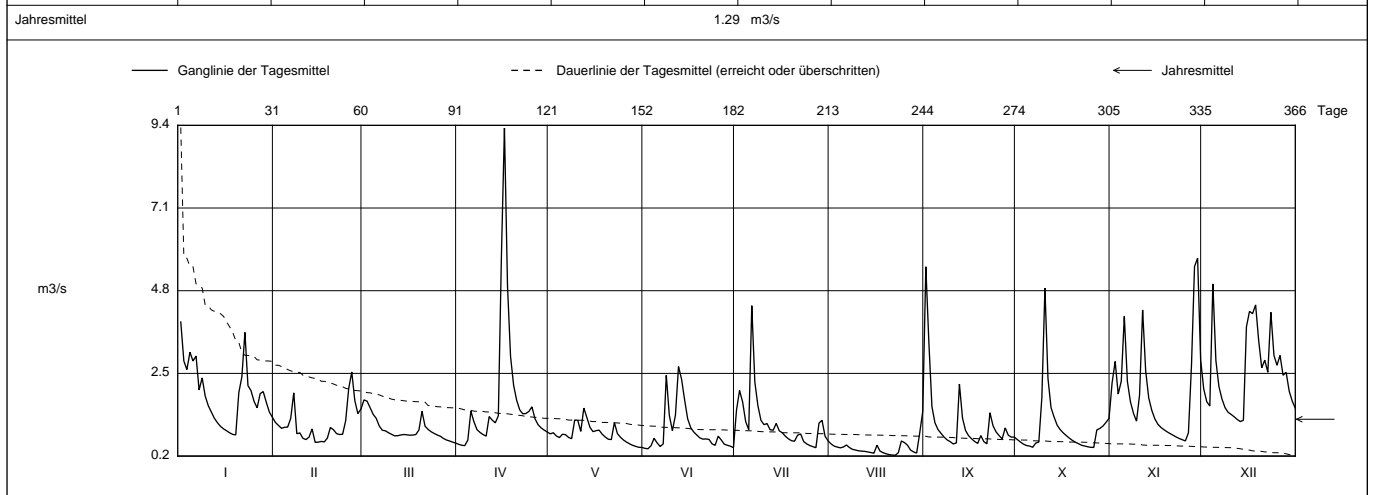
Stations Höhe 384.65 müM

Fläche 43.8 km2

Mittlere Höhe 741.2 müM

Vergletscherung - %

2012	Jan	Feb	März	April	Mai	Juni	Juli	Aug	Sept	Okt	Nov	Dez	
1	3.93 +	1.14	1.76 +	0.527	0.819	0.415	1.48	0.536	5.47 +	0.656	2.24	2.07	1
2	2.85	1.05	1.73	0.502	0.849	0.404 -	2.03	0.477	3.36	0.590	2.83	1.71	2
3	2.61	0.973	1.55	0.490 -	0.760	0.487	1.71	0.451	1.57	0.531	1.93	1.59	3
4	3.09	1.00	1.36	0.646	0.715	0.695	1.16	0.429	1.12	0.493	2.28	4.99 +	4
5	2.85	1.01	1.25	1.45	0.808	0.567	0.933	0.453	0.935	0.478	4.09	2.86	5
Tagesmittel													
6	2.98	1.25	1.04	1.16	0.794	0.466	4.38 +	0.509	0.829	0.445	2.28	2.13	6
7	2.04	1.96	0.919	0.937	0.719	0.540	2.26	0.437	0.727	0.563	1.71	1.78	7
8	2.38	0.823	0.903	0.858	0.684	2.45	1.61	0.388	0.649	0.590	1.39	1.55	8
9	1.87	0.844	0.851	0.799	1.20	1.33	1.20	0.368	0.600	1.83	1.17	1.42	9
10	1.60	0.694	0.807	0.756	1.20	0.906	1.08	0.346	0.537 -	4.88 +	1.90	1.36	10
11	1.43	0.659	0.764	1.30	0.888	1.34	1.11	0.338	0.568	2.36	4.27	1.29	11
12	1.25	0.728	0.765	1.20	1.54 +	2.69 +	0.933	0.331	2.21	1.55	2.57	1.22	12
13	1.13	0.956	0.786	1.13	1.27	2.34	0.918	0.315	1.26	1.29	1.82	1.16 -	13
14	1.03	0.583 -	0.800	1.32	0.999	1.77	1.11	0.298	0.912	1.06	1.47	1.20	14
15	0.957	0.587	0.792	5.75	0.880	1.24	0.903	0.281	0.767	0.935	1.24	3.80	15
m3/s													
16	0.904	0.608	0.781	9.33 +	0.906	0.990	0.848	0.503	0.680	0.846	1.09	4.23	16
17	0.848	0.594	0.785	4.93	0.922	0.870	0.753	0.338	0.604	0.770	0.997	4.16	17
18	0.803	0.700	0.801	2.97	0.809	0.785	0.680	0.294	0.553	0.699	0.933	4.41	18
19	0.789 -	0.996	0.929	2.17	0.731	0.706	0.627	0.264	0.770	0.636	0.876	3.42	19
20	1.97	0.933	1.44	1.75	0.670	0.671	0.613	0.241	0.602	0.585	0.826	2.66	20
21	2.40	0.826	1.03	1.49	0.659	0.677	0.782	0.229	0.541	0.545	0.779	2.87	21
22	3.64	0.800	0.941	1.38	1.13	0.663	0.816	0.224 -	1.41	0.502	0.731	2.53	22
23	2.16	0.808	0.877	1.38	0.823	0.540	0.603	0.294	1.05	0.480	0.689	4.20	23
+ Maximum													
24	2.02	1.18	0.829	1.44	0.723	0.499	0.538	0.621	0.874	0.460	0.655	3.00	24
25	1.72	2.08	0.786	1.57	0.646	0.754	0.493	0.576	0.770	0.444	0.622 -	2.73	25
- Minimum													
26	1.54	2.54 +	0.752	1.24	0.588	0.648	0.463	0.502	0.679	0.440 -	0.848	3.00	26
27	1.94	1.74	0.692	1.07	0.539	0.531	0.433 -	0.368	0.984	0.928	2.73	2.45	27
28	1.99	1.38	0.648	0.986	0.498	0.501	1.12	0.315	0.781	0.970	5.48	2.53	28
29	1.70	1.51	0.621	0.923	0.470	0.475	1.20	0.284	0.727	1.04	5.70 +	2.01	29
30	1.43		0.589	0.872	0.444	0.435	0.752	0.847	0.729	1.14	2.88	1.73	30
31	1.28		0.563 -		0.441 -		0.624	1.45 +		1.25		1.53	31
Monatsmittel	1.91	1.07	0.940	1.74	0.810	0.913	1.10	0.429 -	1.11	0.967	1.97	2.50 +	m3/s
Maximum (Spitze)	5.66	3.33	2.14 -	15.7 +	3.00	4.30	6.88	3.93	8.00	14.2	10.4	6.78	m3/s
Datum	22.	7.	1.	16.	9.	12.	6.	31.	2.	10.	29.	4.	
Jahresmittel	1.29 m3/s												



Periode	1979 - 2012 (ohne: 1995)												(33 Jahre)
Monatsmittel	1.70	1.59	1.98 +	1.98	1.61	1.55	1.27	0.891 -	1.07	1.36	1.42	1.95	m3/s
Maximum (Spitze) Jahr	27.0	17.6 -	24.1	26.3	45.0	22.7	62.1 +	35.2	38.8	30.4	20.1	23.6	m3/s
	1982	1999	2001	1986	1999	1988	1982	2007	2006	2002	1996	1981	
Minimum (Tagesmittel) Jahr	0.248	0.276	0.322 +	0.309	0.126	0.161	0.266	0.164	0.160	0.123 -	0.167	0.162	m3/s
	1990	1993	1993	1996	2011	2011	2010	2011	1999	2009	2011	2011	
Periode	Grösstes Jahresmittel 3.24 (1981)			Periodenmittel 1.53				Kleinstes Jahresmittel 0.640 (2011)					m3/s

Dauer der Abflüsse (erreicht oder überschritten)													
Tage	1	3	6	9	18	36	55	73	91	114	137	160	
2012	9.33	5.70	4.99	4.41	3.64	2.61	2.08	1.75	1.54	1.30	1.16	0.999	m3/s
1979 - 2012	12.5	9.28	7.52	6.53	4.85	3.50	2.68	2.15	1.81	1.53	1.27	1.08	m3/s
Tage	182	205	228	251	274	292	310	329	347	356	362	365	
2012	0.919	0.844	0.785	0.727	0.649	0.590	0.538	0.478	0.415	0.315	0.281	0.229	m3/s
1979 - 2012	0.947	0.824	0.734	0.656	0.578	0.528	0.474	0.407	0.341	0.309	0.277	0.270	m3/s

Darstellung nach LHG Standard

Abfluss

Lüssel - Breitenbach

607/250/008

Koordinaten 2 607 753 / 1 250 488

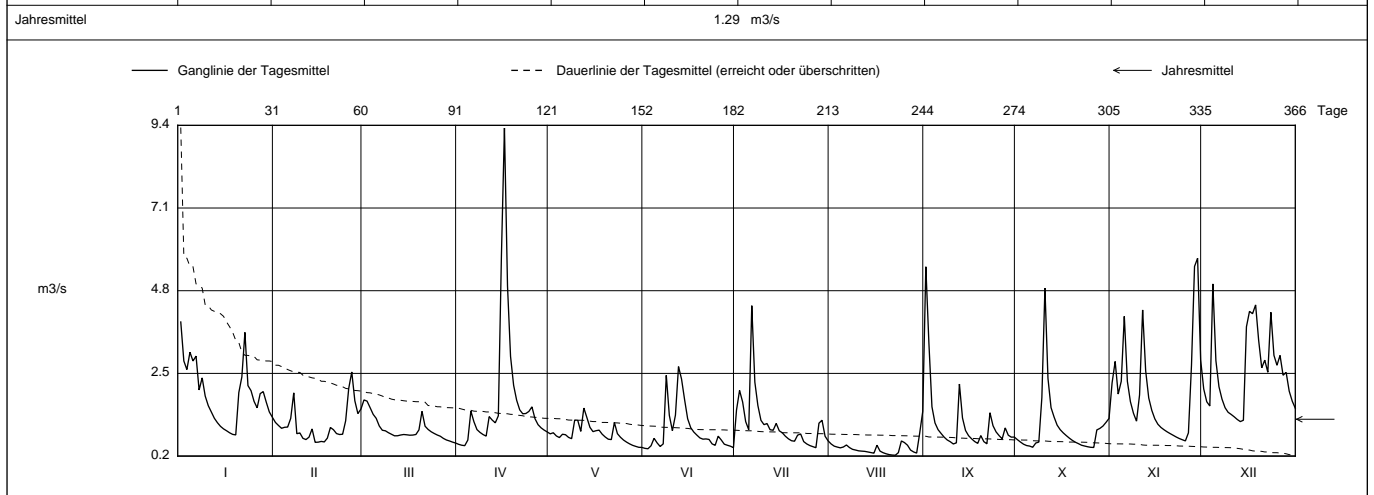
Stations Höhe 384.65 müM

Fläche 43.8 km2

Mittlere Höhe 741.2 müM

Vergletscherung - %

2012	Jan	Feb	März	April	Mai	Juni	Juli	Aug	Sept	Okt	Nov	Dez	
1	3.93 +	1.14	1.76 +	0.527	0.819	0.415	1.48	0.536	5.47 +	0.656	2.24	2.07	1
2	2.85	1.05	1.73	0.502	0.849	0.404 -	2.03	0.477	3.36	0.590	2.83	1.71	2
3	2.61	0.973	1.55	0.490 -	0.760	0.487	1.71	0.451	1.57	0.531	1.93	1.59	3
4	3.09	1.00	1.36	0.646	0.715	0.695	1.16	0.429	1.12	0.493	2.28	4.99 +	4
5	2.85	1.01	1.25	1.45	0.808	0.567	0.933	0.453	0.935	0.478	4.09	2.86	5
Tagesmittel													
6	2.98	1.25	1.04	1.16	0.794	0.466	4.38 +	0.509	0.829	0.445	2.28	2.13	6
7	2.04	1.96	0.919	0.937	0.719	0.540	2.26	0.437	0.727	0.563	1.71	1.78	7
8	2.38	0.823	0.903	0.858	0.684	2.45	1.61	0.388	0.649	0.590	1.39	1.55	8
9	1.87	0.844	0.851	0.799	1.20	1.33	1.20	0.368	0.600	1.83	1.17	1.42	9
10	1.60	0.694	0.807	0.756	1.20	0.906	1.08	0.346	0.537 -	4.88 +	1.90	1.36	10
11	1.43	0.659	0.764	1.30	0.888	1.34	1.11	0.338	0.568	2.36	4.27	1.29	11
12	1.25	0.728	0.765	1.20	1.54 +	2.69 +	0.933	0.331	2.21	1.55	2.57	1.22	12
13	1.13	0.956	0.786	1.13	1.27	2.34	0.918	0.315	1.26	1.29	1.82	1.16 -	13
14	1.03	0.583 -	0.800	1.32	0.999	1.77	1.11	0.298	0.912	1.06	1.47	1.20	14
15	0.957	0.587	0.792	5.75	0.880	1.24	0.903	0.281	0.767	0.935	1.24	3.80	15
m3/s													
16	0.904	0.608	0.781	9.33 +	0.906	0.990	0.848	0.503	0.680	0.846	1.09	4.23	16
17	0.848	0.594	0.785	4.93	0.922	0.870	0.753	0.338	0.604	0.770	0.997	4.16	17
18	0.803	0.700	0.801	2.97	0.809	0.785	0.680	0.294	0.553	0.699	0.933	4.41	18
19	0.789 -	0.996	0.929	2.17	0.731	0.706	0.627	0.264	0.770	0.636	0.876	3.42	19
20	1.97	0.933	1.44	1.75	0.670	0.671	0.613	0.241	0.602	0.585	0.826	2.66	20
21	2.40	0.826	1.03	1.49	0.659	0.677	0.782	0.229	0.541	0.545	0.779	2.87	21
22	3.64	0.800	0.941	1.38	1.13	0.663	0.816	0.224 -	1.41	0.502	0.731	2.53	22
23	2.16	0.808	0.877	1.38	0.823	0.540	0.603	0.294	1.05	0.480	0.689	4.20	23
+ Maximum													
24	2.02	1.18	0.829	1.44	0.723	0.499	0.538	0.621	0.874	0.460	0.655	3.00	24
25	1.72	2.08	0.786	1.57	0.646	0.754	0.493	0.576	0.770	0.444	0.622 -	2.73	25
- Minimum													
26	1.54	2.54 +	0.752	1.24	0.588	0.648	0.463	0.502	0.679	0.440 -	0.848	3.00	26
27	1.94	1.74	0.692	1.07	0.539	0.531	0.433 -	0.368	0.984	0.928	2.73	2.45	27
28	1.99	1.38	0.648	0.986	0.498	0.501	1.12	0.315	0.781	0.970	5.48	2.53	28
29	1.70	1.51	0.621	0.923	0.470	0.475	1.20	0.284	0.727	1.04	5.70 +	2.01	29
30	1.43	0.589	0.872	0.444	0.435	0.435	0.752	0.847	0.729	1.14	2.88	1.73	30
31	1.28		0.563 -	0.441 -			0.624	1.45 +		1.25		1.53	31
Monatsmittel	1.91	1.07	0.940	1.74	0.810	0.913	1.10	0.429 -	1.11	0.967	1.97	2.50 +	m3/s
Maximum (Spitze)	5.66	3.33	2.14 -	15.7 +	3.00	4.30	6.88	3.93	8.00	14.2	10.4	6.78	m3/s
Datum	22.	7.	1.	16.	9.	12.	6.	31.	2.	10.	29.	4.	
Jahresmittel	1.29 m3/s												



Periode	1979 - 2012 (ohne: 1995)												(33 Jahre)
Monatsmittel	1.70	1.59	1.98 +	1.98	1.61	1.55	1.27	0.891 -	1.07	1.36	1.42	1.95	m3/s
Maximum (Spitze) Jahr	27.0 1982	17.6 - 1999	24.1 2001	26.3 1986	45.0 1999	22.7 1988	62.1 + 1982	35.2 2007	38.8 2006	30.4 2002	20.1 1996	23.6 1981	m3/s
Minimum (Tagesmittel) Jahr	0.248 1990	0.276 1993	0.322 + 1993	0.309 1996	0.126 2011	0.161 2011	0.266 2010	0.164 2011	0.160 1999	0.123 - 2009	0.167 2011	0.162 2011	m3/s
Periode	Grösstes Jahresmittel 3.24 (1981)			Periodenmittel 1.53				Kleinstes Jahresmittel 0.640 (2011)					m3/s

Dauer der Abflüsse (erreicht oder überschritten)													
Tage	1	3	6	9	18	36	55	73	91	114	137	160	
2012	9.33	5.70	4.99	4.41	3.64	2.61	2.08	1.75	1.54	1.30	1.16	0.999	m3/s
1979 - 2012	12.5	9.28	7.52	6.53	4.85	3.50	2.68	2.15	1.81	1.53	1.27	1.08	m3/s
Tage	182	205	228	251	274	292	310	329	347	356	362	365	
2012	0.919	0.844	0.785	0.727	0.649	0.590	0.538	0.478	0.415	0.315	0.281	0.229	m3/s
1979 - 2012	0.947	0.824	0.734	0.656	0.578	0.528	0.474	0.407	0.341	0.309	0.277	0.270	m3/s

Darstellung nach LHG Standard