

Abfluss

Lüssel - Erschwil

SO 607/246/002

Koordinaten 2 607 820 / 1 246 770

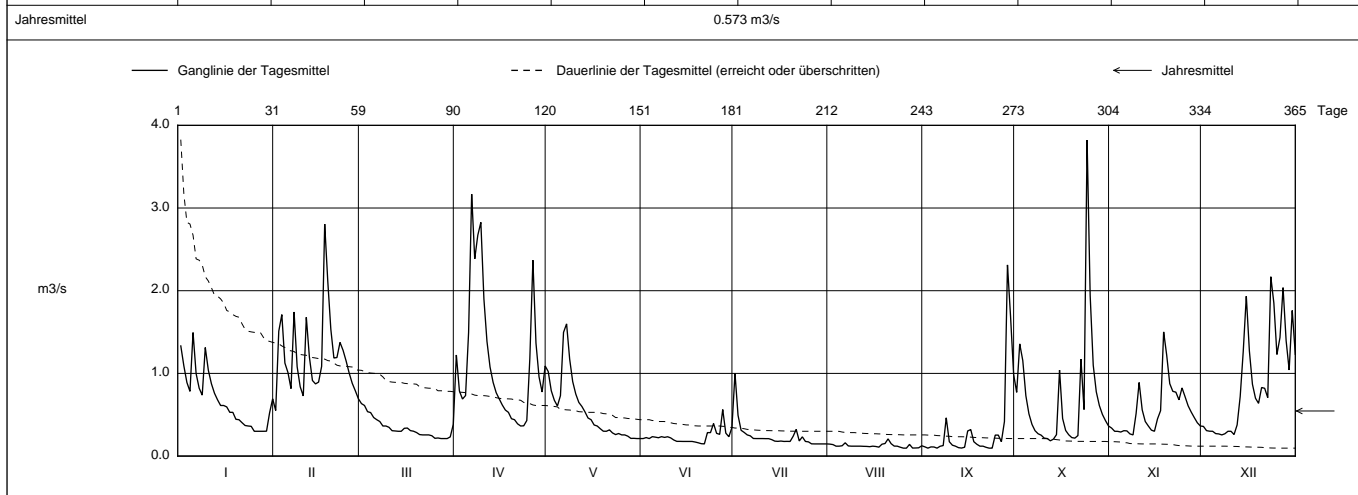
Stations Höhe 450.87 müM

Fläche 27.7 km2

Mittlere Höhe 804.6 müM

Vergletscherung - %

2022		Jan	Feb	Mar	Apr	Mai	Jun	Jul	Aug	Sep	Okt	Nov	Dez	
Tagesmittel	1	1.332	0.551 -	0.635 +	1.223	1.023	0.212	1.001 +	0.145	0.112	0.771	0.339	0.359	1
	2	1.090	1.510	0.612	0.787	0.790	0.224	0.493	0.139	0.096 -	1.357	0.300	0.308	2
	3	0.890	1.711	0.537	0.690	0.675	0.212	0.312	0.120	0.111	1.155	0.299	0.301	3
	4	0.783	1.125	0.526	0.732	0.606	0.235	0.286	0.120	0.110	0.731	0.291	0.300	4
	5	1.494 +	1.010	0.466	1.494	0.731	0.229	0.256	0.125	0.096 -	0.511	0.307	0.272	5
Tagesmittel	6	0.998	0.816	0.440	3.168 +	1.496	0.222	0.245	0.161	0.119	0.383	0.305	0.268	6
	7	0.821	1.743	0.418	2.385	1.599 +	0.235	0.213	0.123	0.127	0.307	0.268	0.256 -	7
	8	0.737	1.081	0.364	2.671	1.174	0.226	0.212	0.120	0.463	0.270	0.256 -	0.270	8
	9	1.313	0.838	0.364	2.827	0.901	0.234	0.212	0.120	0.174	0.253	0.514	0.300	9
	10	1.037	0.727	0.348	1.901	0.751	0.220	0.212	0.120	0.132	0.217	0.890	0.300	10
Tagesmittel	11	0.875	1.679	0.307	1.387	0.649	0.195	0.211	0.120	0.120	0.212	0.559	0.261	11
	12	0.760	1.198	0.304	1.077	0.600	0.178	0.211	0.118	0.102	0.185 -	0.418	0.377	12
	13	0.681	0.914	0.300	0.892	0.535	0.178	0.199	0.117	0.097	0.205	0.364	0.721	13
	14	0.612	0.873	0.300	0.767	0.461	0.177	0.181	0.114	0.107	0.259	0.314	1.265	14
	15	0.612	0.895	0.336	0.692	0.440	0.177	0.178	0.120	0.304	1.040	0.300	1.934	15
m3/s	16	0.595	1.085	0.339	0.618	0.376	0.177	0.182	0.116	0.321	0.455	0.450	1.273	16
	17	0.529	2.806 +	0.308	0.557	0.364	0.177	0.177	0.108	0.174	0.310	0.549	0.869	17
	18	0.529	2.117	0.301	0.529	0.331	0.170	0.178	0.144	0.143	0.258	1.502 +	0.699	18
	19	0.445	1.534	0.285	0.452	0.301	0.161	0.177	0.152	0.120	0.224	1.219	0.638	19
	20	0.440	1.186	0.260	0.440	0.300	0.150	0.240	0.208 +	0.120	0.217	0.876	0.829	20
Tagesmittel	21	0.404	1.192	0.256	0.390	0.317	0.147 -	0.323	0.150	0.106	0.248	0.783	0.820	21
	22	0.370	1.375	0.256	0.364 -	0.280	0.284	0.183	0.121	0.096 -	1.173	0.773	0.706	22
	23	0.364	1.279	0.256	0.366	0.260	0.284	0.233	0.120	0.096 -	0.563	0.680	2.169 +	23
	24	0.360	1.149	0.246	0.430	0.273	0.394	0.177	0.107	0.254	3.821 +	0.825	1.851	24
	25	0.300 -	1.004	0.215	1.179	0.256	0.275	0.172	0.096 -	0.254	1.945	0.718	1.229	25
- Minimum	26	0.300 -	0.880	0.219	2.369	0.256	0.263	0.148	0.096 -	0.174	1.099	0.608	1.435	26
	27	0.300 -	0.790	0.212 -	1.367	0.241	0.563 +	0.147 -	0.142	0.418	0.778	0.533	2.037	27
	28	0.300 -	0.694	0.212 -	0.958	0.214	0.278	0.147 -	0.097	2.312 +	0.612	0.466	1.396	28
	29	0.301		0.212 -	0.775	0.215	0.234	0.147 -	0.098	1.690	0.504	0.403	1.041	29
	30	0.524		0.232	1.090	0.212 -	0.346	0.147 -	0.100	0.989	0.429	0.364	1.761	30
31	0.693		0.385		0.212 -		0.147 -	0.125		0.364		1.231	31	
Monatsmittel		0.671	1.206 +	0.337	1.153	0.543	0.235	0.237	0.125 -	0.318	0.673	0.549	0.886	m3/s
Maximum (Spitze)		2.105	5.220	1.073	4.300	2.105	1.510	1.400	0.300 -	3.900	12.800 +	1.973	3.900	m3/s
Datum		5.	17.	31.	6.	6.	30.	1.	20.	28.	24.	17.	23.	
Jahresmittel		0.573 m3/s												



Periode	1995 - 2022												(28 Jahre)
Monatsmittel	0.948	0.965	1.034 +	0.960	0.914	0.699	0.613	0.484 -	0.492	0.566	0.758	1.016	m3/s
Maximum (Spitze) Jahr	13.702 2015	13.050 - 1999	14.431 2001	15.753 2006	19.450 1999	15.885 1995	18.666 2014	20.666 2007	22.166 + 2006	14.530 2012	14.486 1995	14.530 2010	m3/s
Minimum (Tagesmittel) Jahr	0.135 2017	0.125 2006	0.198 + 1996	0.100 2007	0.041 - 1998	0.106 2003	0.087 2003	0.061 1998	0.061 2003	0.085 2003	0.123 2015	0.063 2003	m3/s
Periode	Grösstes Jahresmittel 1.135 (2012)			Periodenmittel 0.787				Kleinstes Jahresmittel 0.443 (2003)				m3/s	

Dauer der Abflüsse (erreicht oder überschritten)													
Tage	1	3	6	9	18	36	55	73	91	114	137	160	
2022	3.821	2.827	2.385	2.169	1.711	1.279	1.085	0.890	0.775	0.638	0.526	0.404	m3/s
1995 - 2022	7.547	5.412	4.257	3.374	2.434	1.717	1.314	1.083	0.912	0.750	0.631	0.547	m3/s
Tage	182	205	228	251	274	292	310	329	347	356	362	365	
2022	0.339	0.300	0.270	0.241	0.212	0.181	0.161	0.125	0.114	0.100	0.096	0.096	m3/s
1995 - 2022	0.468	0.392	0.340	0.300	0.256	0.232	0.212	0.180	0.152	0.133	0.106	0.054	m3/s

Abfluss

Lüssel - Erschwil

SO 607/246/002

Koordinaten 2 607 820 / 1 246 770

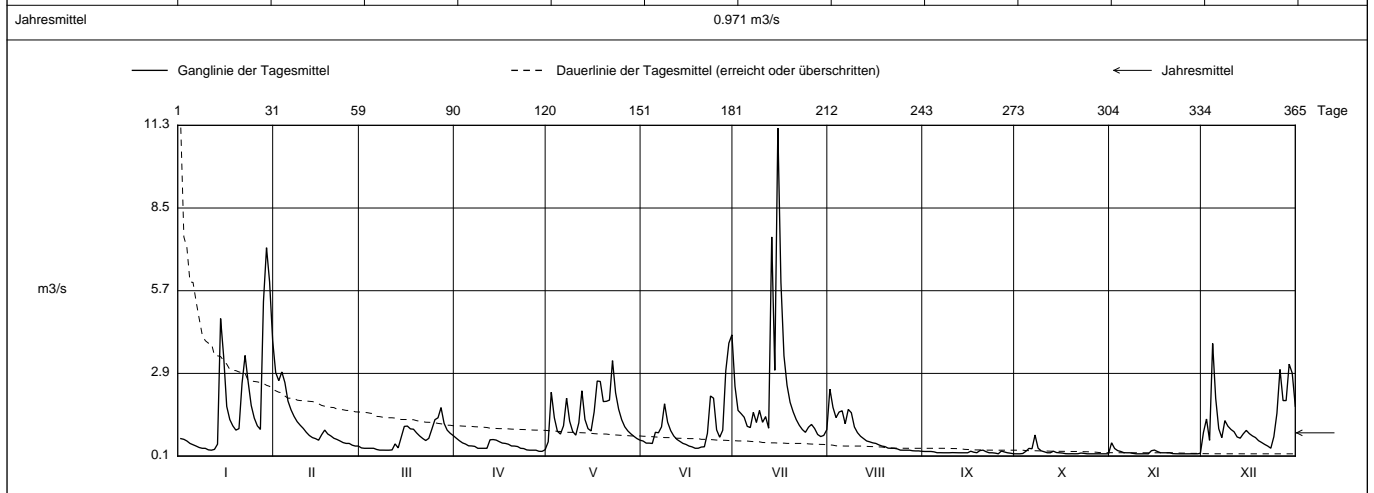
Stations Höhe 450.87 müM

Fläche 27.7 km2

Mittlere Höhe 804.6 müM

Vergletscherung - %

2021		Jan	Feb	März	April	Mai	Juni	Juli	Aug	Sept	Okt	Nov	Dez	
Tagesmittel	1	0.692	2.927	0.376	0.704 +	0.585 -	0.609	2.461	2.368 +	0.256	0.178	0.551 +	0.900	1
	2	0.667	2.653	0.364	0.620	2.263	0.539	1.647	1.751	0.256	0.177 -	0.356	1.356	2
	3	0.611	2.949 +	0.365	0.548	1.398	0.539	1.537	1.403	0.256	0.188	0.284	0.634	3
	4	0.529	2.588	0.365	0.507	0.938	0.527	1.415	1.591	0.244	0.261	0.256	3.913 +	4
	5	0.484	1.965	0.364	0.448	0.846	0.906	1.107	1.635	0.214	0.360	0.216	2.059	5
	6	0.440	1.669	0.323	0.443	1.126	0.890	1.067	1.193	0.215	0.349	0.212	1.027	6
	7	0.391	1.444	0.301	0.429	2.062	1.089	1.581	1.681	0.212	0.815 +	0.212	0.724	7
	8	0.364	1.267	0.301	0.364	1.280	1.871	1.240	1.569	0.212	0.367	0.192	1.300	8
	9	0.363	1.145	0.300 -	0.364	0.933	1.247	1.644	1.086	0.212	0.278	0.177	1.111	9
	10	0.311	1.037	0.300 -	0.364	0.809	0.963	1.244	0.895	0.217	0.246	0.177	1.001	10
m3/s	11	0.300 -	0.905	0.309	0.364	1.227	0.782	1.436	0.772	0.215	0.212	0.177	0.924	11
	12	0.328	0.796	0.513	0.652	2.311	0.667	1.044	0.692	0.212	0.212	0.179	0.748	12
	13	0.504	0.726	0.377	0.660	1.339	0.599	7.521	0.612	0.212	0.266	0.177	0.706	13
	14	4.757	0.692	0.741	0.642	1.029	0.530	3.005	0.582	0.212	0.220	0.282	0.852	14
	15	3.471	0.637	1.105	0.590	0.951	0.494	11.207 +	0.548	0.212	0.211	0.304	0.971	15
	16	1.783	0.823	1.116	0.541	1.593	0.440	5.981	0.529	0.264	0.201	0.254	0.860	16
	17	1.337	0.982	1.021	0.529	2.642	0.412	3.496	0.479	0.231	0.181	0.213	0.783	17
	18	1.123	0.848	1.010	0.501	2.627	0.365 -	2.497	0.440	0.214	0.178	0.212	0.727	18
	19	0.979	0.783	0.887	0.442	1.945	0.366	1.921	0.421	0.287	0.180	0.212	0.622	19
	20	1.029	0.703	0.783	0.440	1.954	0.406	1.598	0.369	0.301 +	0.178	0.212	0.561	20
+ Maximum	21	2.560	0.664	0.697	0.423	1.995	0.414	1.338	0.364	0.249	0.180	0.183	0.496	21
	22	3.507	0.613	0.627	0.364	3.332 +	0.871	1.144	0.364	0.212	0.203	0.179	0.440	22
	23	2.613	0.557	0.701	0.355	2.245	2.134	0.999	0.344	0.212	0.192	0.177	0.366 -	23
	24	1.816	0.529	1.013	0.309	1.690	2.060	0.904	0.301	0.200	0.178	0.177	0.758	24
	25	1.387	0.529	1.333	0.300	1.331	0.989	1.076	0.300	0.178 -	0.177 -	0.177	1.549	25
- Minimum	26	1.124	0.469	1.397	0.300	1.094	0.738	1.173	0.300	0.271	0.177 -	0.177	3.033	26
	27	1.004	0.440 -	1.742 +	0.300	0.953	0.975	1.036	0.300	0.239	0.177 -	0.178	1.980	27
	28	5.334	0.440 -	1.207	0.262	0.852	2.993	0.832	0.281	0.212	0.177 -	0.176 -	1.980	28
	29	7.156 +		0.979	0.261 -	0.769	3.924	0.761 -	0.274	0.198	0.177 -	0.177	3.213	29
	30	5.999		0.871	0.315	0.692	4.206 +	0.801	0.275	0.178 -	0.177 -	0.192	2.906	30
31	4.008		0.792		0.638		0.994	0.262 -		0.177 -		1.788	31	
Monatsmittel		1.838	1.135	0.728	0.445	1.466	1.118	2.120 +	0.774	0.227	0.234	0.222 -	1.300	m3/s
Maximum (Spitze) Datum		10.600 28.	4.740 3.	2.220 27.	0.871 12.	6.600 21./22.	8.400 27.	14.310 + 15.	4.740 1.	0.440 - div	1.285 7.	1.178 1.	6.300 4.	m3/s
Jahresmittel		0.971 m3/s												



Periode	1995 - 2021 (27 Jahre)												
Monatsmittel	0.959	0.956	1.060 +	0.953	0.928	0.716	0.627	0.498 -	0.499	0.562	0.766	1.021	m3/s
Maximum (Spitze) Jahr	13.702 2015	13.050 - 1999	14.431 2001	15.753 2006	19.450 1999	15.885 1995	18.666 2014	20.666 2007	22.166 + 2006	14.530 2012	14.486 1995	14.530 2010	m3/s
Minimum (Tagesmittel) Jahr	0.135 2017	0.125 2006	0.198 + 1996	0.100 2007	0.041 - 1998	0.106 2003	0.087 2003	0.061 1998	0.061 2003	0.085 2003	0.123 2015	0.063 2003	m3/s
Periode	Grösstes Jahresmittel 1.135 (2012)			Periodenmittel 0.795				Kleinstes Jahresmittel 0.443 (2003)				m3/s	

Dauer der Abflüsse (erreicht oder überschritten)													
Tage	1	3	6	9	18	36	55	73	91	114	137	160	
2021	11.207	7.156	5.334	4.008	3.005	2.062	1.647	1.339	1.124	0.994	0.852	0.726	m3/s
1995 - 2021	7.630	5.488	4.300	3.432	2.474	1.744	1.330	1.087	0.920	0.756	0.635	0.548	m3/s
Tage	182	205	228	251	274	292	310	329	347	356	362	365	
2021	0.620	0.527	0.414	0.363	0.300	0.256	0.212	0.200	0.178	0.177	0.177	0.176	m3/s
1995 - 2021	0.474	0.399	0.345	0.300	0.258	0.232	0.212	0.180	0.153	0.137	0.106	0.054	m3/s

Abfluss

Lüssel - Erschwil

SO 607/246/002

Koordinaten 2 607 820 / 1 246 770

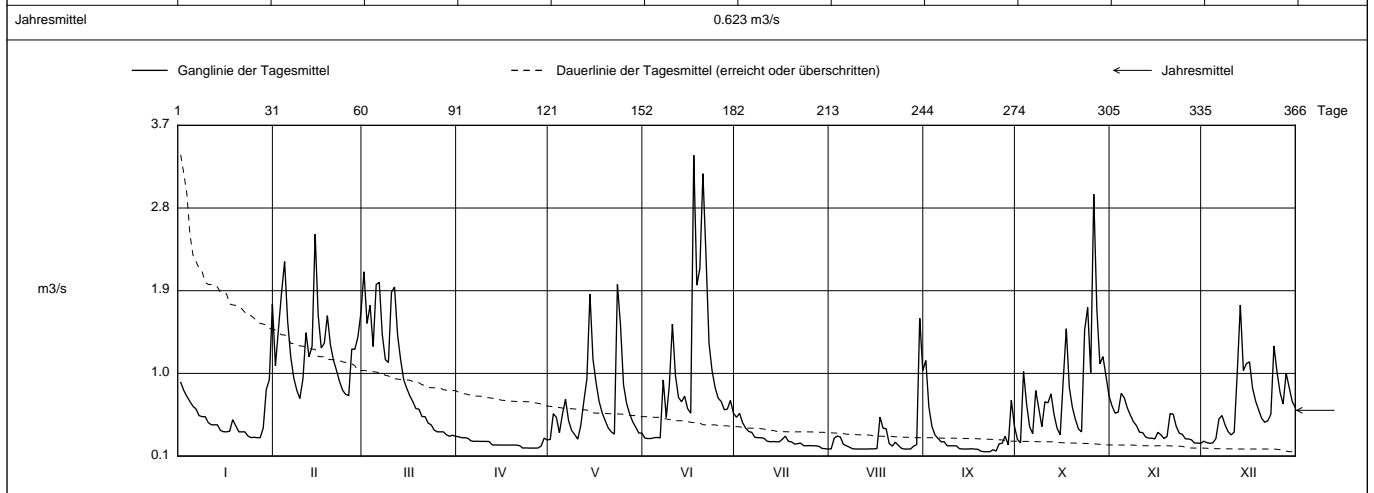
Stations Höhe 450.87 müM

Fläche 27.7 km2

Mittlere Höhe 804.6 müM

Vergletscherung - %

2020		Jan	Feb	März	April	Mai	Juni	Juli	Aug	Sept	Okt	Nov	Dez		
Tagesmittel	1	0.901	1.083	2.106 +	0.310 +	0.281 -	0.296	0.522	0.178	1.140 +	0.281	0.644	0.262	1	
	2	0.813	1.489	1.544	0.300	0.561	0.291 -	0.565 +	0.295	0.635	0.245 -	0.567	0.247	2	
	3	0.750	1.878	1.741	0.300	0.522	0.291 -	0.463	0.318	0.422	1.020	0.578	0.239 -	3	
	4	0.693	2.217	1.293	0.294	0.353	0.300	0.404	0.308	0.330	0.665	0.783 +	0.244	4	
	5	0.642	1.567	1.967	0.266	0.559	0.303	0.368	0.228	0.292	0.418	0.734	0.290	5	
	m3/s	6	0.612	1.182	1.991	0.260	0.719	0.298	0.358	0.212	0.256	0.344	0.623	0.505	6
		7	0.540	0.952	1.420	0.262	0.485	0.929	0.305	0.197	0.255	0.813	0.544	0.541	7
		8	0.529	0.816	1.150	0.260	0.379	0.521	0.300	0.180	0.212	0.618	0.474	0.440	8
		9	0.529	0.727 -	1.119	0.260	0.334	0.871	0.300	0.177 -	0.212	0.421	0.430	0.366	9
		10	0.465	0.940	1.883	0.260	0.284	1.537	0.293	0.177 -	0.212	0.691	0.359	0.331	10
		11	0.441	1.443	1.940	0.258	0.433	0.978	0.263	0.177 -	0.211	0.680	0.356	0.362	11
		12	0.440	1.181	1.418	0.222	0.697	0.739	0.256	0.177 -	0.181	0.777	0.308	1.014	12
		13	0.440	1.295	1.149	0.221	0.939	0.691	0.258	0.177 -	0.177	0.551	0.295	1.745 +	13
		14	0.379	2.514 +	0.931	0.221	1.865	0.752	0.256	0.179	0.177	0.402	0.295	1.031	14
		15	0.365	1.144	0.839	0.220	1.153	0.616	0.256	0.178	0.177	0.333	0.287	1.107	15
	+ Maximum	16	0.364	1.277	0.756	0.220	0.899	0.567	0.283	0.183	0.180	0.926	0.359	1.126	16
		17	0.370	1.328	0.692	0.220	0.697	3.374 +	0.317	0.524	0.176	1.486	0.330	0.842	17
		18	0.496	1.628	0.617	0.220	0.571	1.960	0.260	0.403	0.174	0.844	0.291	0.698	18
		19	0.430	1.312	0.610	0.220	0.485	2.142	0.256	0.398	0.154	0.630	0.314	0.602	19
		20	0.364	1.144	0.530	0.220	0.406	3.174	0.231	0.237	0.148	0.497	0.562	0.509	20
	- Minimum	21	0.364	1.032	0.529	0.213	0.363	2.286	0.235	0.208	0.147 -	0.395	0.557	0.468	21
		22	0.364	0.912	0.459	0.187 -	0.339	1.325	0.241	0.251	0.148	0.363	0.424	0.485	22
		23	0.318	0.816	0.440	0.189	1.968 +	1.028	0.213	0.217	0.169	1.471	0.349	0.555	23
		24	0.301	0.772	0.383	0.187 -	1.526	0.844	0.212	0.185	0.155	1.717	0.337	1.299	24
		25	0.305	0.758	0.364	0.187 -	0.876	0.730	0.214	0.177 -	0.233	1.008	0.288	1.019	25
	Monatsmittel	0.540	1.293 +	0.964	0.238 -	0.662	1.001	0.284	0.302	0.283	0.847	0.412	0.676	m3/s	
	Maximum (Spitze) Datum	2.208 31.	3.486 4.	3.360 5.	0.364 - 1. / 4.	4.668 23.	7.800 + 17.	0.612 1. / 2.	3.720 30.	1.620 1.	5.220 26.	0.783 div	2.420 13.	m3/s	
	Jahresmittel	0.623 m3/s													



Periode	1995 - 2020												(26 Jahre)
Monatsmittel	0.925	0.949	1.073 +	0.973	0.907	0.701	0.569	0.487 -	0.509	0.575	0.787	1.011	m3/s
Maximum (Spitze) Jahr	13.702 2015	13.050 - 1999	14.431 2001	15.753 2006	19.450 1999	15.885 1995	18.666 2014	20.666 2007	22.166 + 2006	14.530 2012	14.486 1995	14.530 2010	m3/s
Minimum (Tagesmittel) Jahr	0.135 2017	0.125 2006	0.198 + 1996	0.100 2007	0.041 - 1998	0.106 2003	0.087 2003	0.061 1998	0.061 2003	0.085 2003	0.123 2015	0.063 2003	m3/s
Periode	Grösstes Jahresmittel 1.135 (2012)			Periodenmittel 0.788				Kleinstes Jahresmittel 0.443 (2003)					m3/s

Dauer der Abflüsse (erreicht oder überschritten)													
Tage	1	3	6	9	18	36	55	73	91	114	137	160	
2020	3.374	2.950	2.217	1.991	1.745	1.394	1.119	0.932	0.813	0.692	0.567	0.505	m3/s
1995 - 2020	7.630	5.437	4.264	3.396	2.434	1.724	1.313	1.073	0.910	0.745	0.628	0.547	m3/s
Tage	182	205	228	251	274	292	310	329	347	366	362	365	
2020	0.422	0.364	0.318	0.295	0.262	0.242	0.220	0.206	0.177	0.177	0.155	0.148	m3/s
1995 - 2020	0.468	0.394	0.342	0.300	0.257	0.232	0.212	0.180	0.153	0.136	0.106	0.054	m3/s

Abfluss

Lüssel - Erschwil

SO 607/246/002

Koordinaten 2 607 820 / 1 246 770

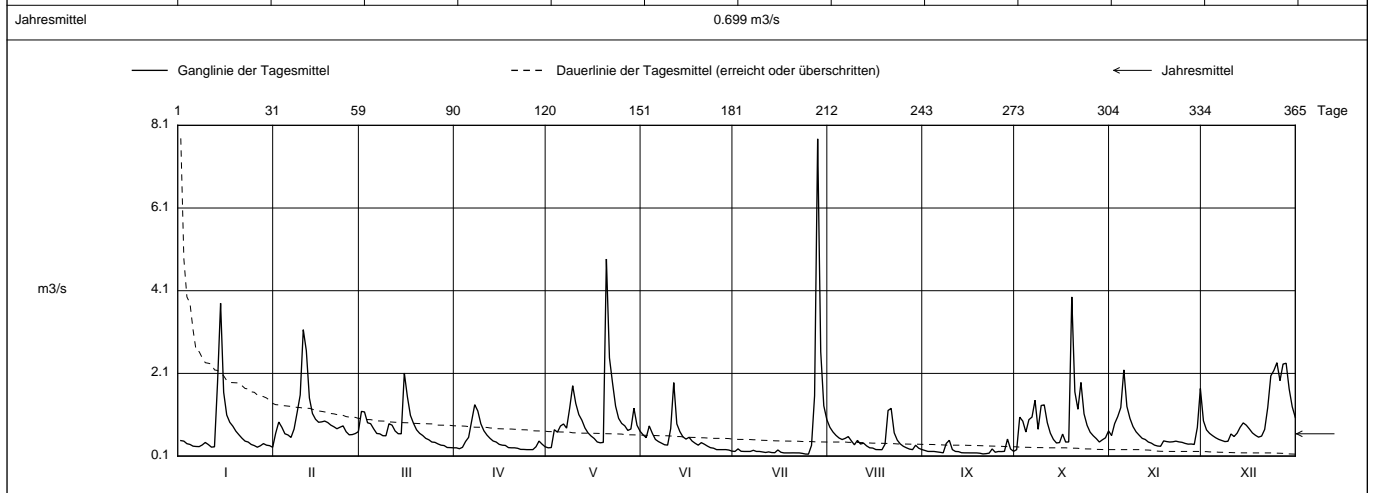
Stations Höhe 450.87 müM

Fläche 27.7 km2

Mittlere Höhe 804.6 müM

Vergletscherung - %

2019	Jan	Feb	März	April	Mai	Juni	Juli	Aug	Sept	Okt	Nov	Dez	
1	0.475	0.654	1.181	0.300	0.300 -	0.613	0.212	0.796	0.237	0.256 -	0.597	0.952	1
2	0.462	0.923	1.168	0.278	0.306	0.546	0.275	0.683	0.213	1.042	0.885	0.734	2
3	0.400	0.798	0.906	0.312	0.738	0.830	0.216	0.600	0.212	0.945	1.055	0.650	3
4	0.382	0.640	0.883	0.452	0.678	0.653	0.212	0.537	0.212	0.682	1.273	0.593	4
5	0.340	0.611	0.759	0.552	0.827	0.503	0.212	0.500	0.201	0.981	2.185 +	0.543	5
Tagesmittel													
6	0.332	0.551 -	0.647	0.949	0.877	0.451	0.212	0.529	0.191	1.043	1.301	0.504	6
7	0.329	0.754	0.638	1.343 +	0.776	0.413	0.240	0.572	0.179	1.449	1.011	0.477	7
8	0.369	1.157	0.593	1.192	1.256	0.374	0.212	0.469	0.405	0.749	0.813	0.451 -	8
9	0.430	1.578	0.591	0.880	1.802	0.365	0.212	0.373	0.482	1.323	0.687	0.458	9
10	0.379	3.157 +	0.883	0.712	1.375	0.763	0.200	0.480	0.257	1.339	0.606	0.635	10
11	0.317	2.651	0.848	0.608	1.104	1.877 +	0.187	0.391	0.212	0.908	0.529	0.572	11
12	0.324	1.505	0.708	0.529	0.967	0.879	0.201	0.413	0.208	0.654	0.501	0.655	12
13	1.870	1.130	0.641	0.465	0.780	0.693	0.185	0.346	0.181	0.503	0.440	0.799	13
14	3.797 +	0.991	0.639	0.440	0.662	0.565	0.182	0.300	0.178	0.417	0.413	0.903	14
15	1.643	0.918	2.109 +	0.384	0.585	0.511	0.248	0.294	0.178	0.427	0.366	0.847	15
m3/s													
16	1.094	0.927	1.538	0.364	0.527	0.554	0.192	0.258	0.177	0.632	0.344	0.757	16
17	0.917	0.947	1.085	0.358	0.442	0.463	0.177	0.256	0.177	0.440	0.337 -	0.660	17
18	0.823	0.911	0.893	0.305	0.421	0.410	0.177	0.255 -	0.176	0.441	0.468	0.602	18
19	0.702	0.849	0.736	0.300	0.431	0.364	0.177	0.388	0.169	3.950 +	0.451	0.558	19
20	0.614	0.809	0.651	0.300	4.867 +	0.426	0.178	1.203	0.152 -	1.654	0.440	0.584	20
21	0.531	0.761	0.598	0.289	2.477	0.387	0.177	1.255 +	0.159	1.233	0.446	0.745	21
22	0.462	0.798	0.529	0.262	1.872	0.342	0.177	0.663	0.171	1.880	0.461	1.277	22
23	0.440	0.831	0.495	0.261	1.309	0.303	0.166	0.486	0.273	1.121	0.443	2.041	23
+ Maximum													
24	0.381	0.689	0.440	0.256 -	1.012	0.291	0.150	0.392	0.193	0.843	0.433	2.170	24
25	0.354	0.615	0.432	0.256 -	0.890	0.256	0.147 -	0.336	0.211	0.678	0.407	2.359 +	25
- Minimum													
26	0.315	0.620	0.394	0.257	0.833	0.256	0.360	0.300	0.209	0.592	0.389	1.925	26
27	0.350	0.645	0.364	0.325	0.720	0.256	1.558	0.269	0.214	0.523	0.392	2.326	27
28	0.402	0.691	0.355	0.463	0.755	0.257	7.773 +	0.256	0.512 +	0.440	0.381	2.346	28
29	0.364	0.308	0.388	0.388	1.258	0.246	2.625	0.363	0.272	0.494	0.793	1.724	29
30	0.352	0.305	0.325	0.325	0.846	0.220 -	1.317	0.291	0.215	0.542	1.735	1.293	30
31	0.313 -		0.300 -		0.702		0.983	0.258		0.709		1.036	31
Monatsmittel	0.654	1.004	0.730	0.470	1.045 +	0.502	0.630	0.468	0.228 -	0.932	0.686	1.038	m3/s
Maximum (Spitze)	5.700	6.900	3.180	1.620	8.700	3.540	13.920 +	2.650	0.871 -	6.900	3.360	3.270	m3/s
Datum	14.	10.	15.	6.	20.	11.	28.	20.	div	19.	5.	25.	
Jahresmittel	0.699 m3/s												



Periode	1995 - 2019											(25 Jahre)	
Monatsmittel	0.940	0.935	1.077 +	1.002	0.917	0.689	0.581	0.495 -	0.518	0.564	0.802	1.024	m3/s
Maximum (Spitze) Jahr	13.702 2015	13.050 - 1999	14.431 2001	15.753 2006	19.450 1999	15.885 1995	18.666 2014	20.666 2007	22.166 + 2006	14.530 2012	14.486 1995	14.530 2010	m3/s
Minimum (Tagesmittel) Jahr	0.135 2017	0.125 2006	0.198 + 1996	0.100 2007	0.041 - 1998	0.106 2003	0.087 2003	0.061 1998	0.061 2003	0.085 2003	0.123 2015	0.063 2003	m3/s
Periode	Grösstes Jahresmittel 1.135 (2012)			Periodenmittel 0.795				Kleinstes Jahresmittel 0.443 (2003)				m3/s	

Dauer der Abflüsse (erreicht oder überschritten)													
Tage	1	3	6	9	18	36	55	73	91	114	137	160	
2019	7.773	3.950	2.651	2.359	1.877	1.309	1.055	0.911	0.831	0.734	0.650	0.591	m3/s
1995 - 2019	7.741	5.512	4.371	3.522	2.477	1.750	1.324	1.083	0.913	0.749	0.629	0.547	m3/s
Tage	182	205	228	251	274	292	310	329	347	366	362	365	
2019	0.511	0.451	0.413	0.366	0.324	0.291	0.256	0.212	0.179	0.177	0.159	0.147	m3/s
1995 - 2019	0.469	0.396	0.344	0.300	0.257	0.232	0.212	0.180	0.152	0.136	0.106	0.051	m3/s

Abfluss

Lüssel - Erschwil

SO 607/246/002

Koordinaten 2 607 820 / 1 246 770

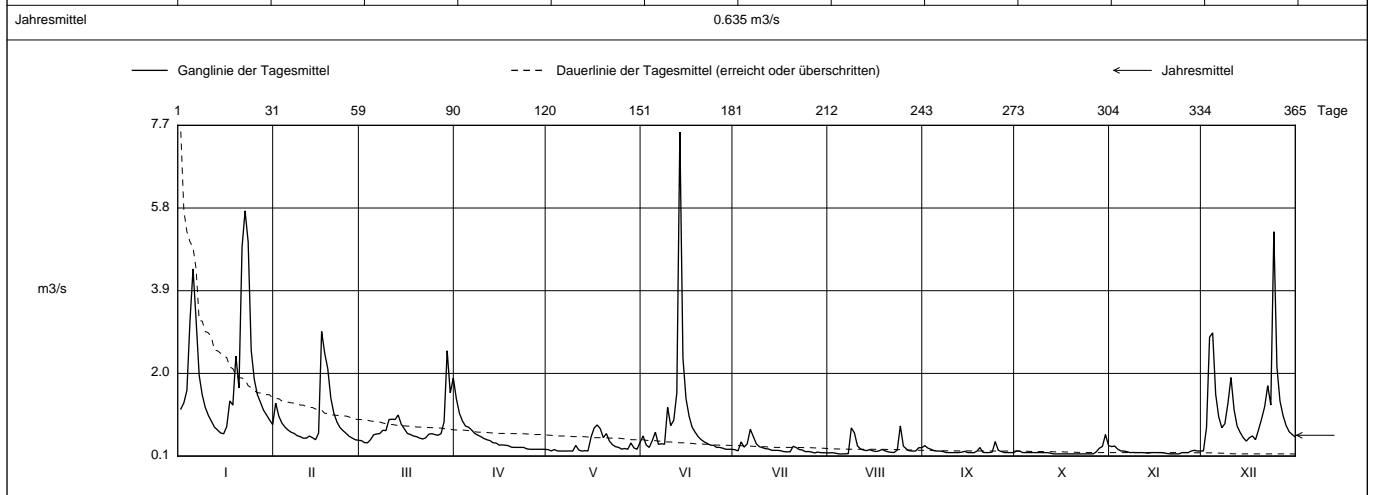
Stations Höhe 450.87 müM

Fläche 27.7 km2

Mittlere Höhe 804.6 müM

Vergletscherung - %

2018		Jan	Feb	März	April	Mai	Juni	Juli	Aug	Sept	Okt	Nov	Dez	
Tagesmittel	1	1.181	1.318	0.455	1.418 +	0.249	0.563	0.246	0.175	0.340	0.217	0.318	0.217 -	1
	2	1.324	1.022	0.409	1.083	0.218	0.354	0.221	0.176	0.283	0.214	0.331 +	0.753	2
	3	1.609	0.860	0.406 -	0.905	0.250	0.300	0.425	0.164	0.256	0.180	0.259	2.833	3
	4	3.200	0.768	0.480	0.789	0.219	0.458	0.306	0.149 -	0.225	0.180	0.219	2.932	4
	5	4.400	0.700	0.591	0.764	0.216	0.649	0.383	0.149 -	0.216	0.180	0.216	1.519	5
	6	3.219	0.650	0.608	0.698	0.216	0.370	0.716 +	0.152	0.216	0.180	0.202	0.999	6
	7	1.956	0.621	0.618	0.621	0.216	0.383	0.547	0.155	0.203	0.180	0.180	0.752	7
	8	1.508	0.571	0.693	0.581	0.218	0.373	0.379	0.747	0.181	0.180	0.183	0.844	8
	9	1.216	0.547	0.686	0.547	0.216	1.220	0.315	0.635	0.180	0.180	0.180	1.318	9
	10	1.036	0.511	0.939	0.504	0.344	0.801	0.293	0.334	0.180	0.178	0.180	1.903	10
m3/s	11	0.899	0.512	0.947	0.475	0.240	0.924	0.269	0.264	0.180	0.180	0.180	1.169	11
	12	0.765	0.560	0.940	0.454	0.215 -	1.551	0.263	0.238	0.180	0.168	0.174	0.787	12
	13	0.700	0.523	1.044	0.406	0.224	7.547 +	0.232	0.226	0.180	0.150 -	0.168	0.642	13
	14	0.631	0.476	0.833	0.399	0.219	2.364	0.232	0.248	0.210	0.151	0.181	0.523	14
	15	1.036 -	0.720	0.726	0.351	0.538	1.420	0.232	0.220	0.180	0.151	0.180	0.444	15
	16	0.777	2.962 +	0.621	0.356	0.744	1.020	0.222	0.206	0.180	0.150 -	0.180	0.522	16
	17	1.367	2.464	0.596	0.350	0.816 +	0.766	0.202	0.219	0.176 -	0.150 -	0.180	0.562	17
	18	1.271	2.109	0.561	0.338	0.729	0.647	0.198	0.252	0.212	0.150 -	0.176	0.477	18
	19	2.399	1.433	0.547	0.304	0.524	0.545	0.198	0.221	0.296	0.150 -	0.160	0.704	19
	20	1.669	1.082	0.513	0.300	0.616	0.455	0.325	0.198	0.184	0.150 -	0.151	0.956	20
+ Maximum	21	4.897	0.883	0.493	0.300	0.444	0.424	0.296	0.185	0.180	0.150 -	0.150 -	1.237	21
	22	5.735 +	0.756	0.520	0.300	0.361	0.390	0.251	0.183	0.180	0.150 -	0.150 -	1.717	22
	23	5.023	0.684	0.603	0.299	0.316	0.351	0.240	0.241	0.192	0.150 -	0.151	1.272	23
	24	2.529	0.621	0.614	0.266	0.300	0.347	0.202	0.794 +	0.433 +	0.151	0.180	5.255 +	24
	25	1.862	0.555	0.594	0.257	0.260	0.300	0.205	0.330	0.233	0.150 -	0.180	2.148	25
- Minimum	26	1.513	0.514	0.578	0.256	0.274	0.300	0.193	0.262	0.204	0.150 -	0.180	1.365	26
	27	1.340	0.475	0.616	0.256	0.257	0.282	0.172 -	0.221	0.181	0.198	0.216	1.031	27
	28	1.158	0.463 -	0.889	0.256	0.401	0.256 -	0.193	0.216	0.180	0.281	0.233	0.801	28
	29	1.046		2.520 +	0.257	0.288	0.256 -	0.178	0.217	0.180	0.322	0.217	0.660	29
	30	0.931		1.553	0.256	0.256 -	0.256 -	0.177	0.292	0.180	0.595 +	0.217	0.595	30
31	0.824		1.894		0.415		0.174	0.293		0.342		0.538	31	
Monatsmittel		1.890 +	0.902	0.777	0.478	0.348	0.863	0.274	0.270	0.214	0.195 -	0.196	1.209	m3/s
Maximum (Spitze)		10.600	6.600	4.300	1.750	1.178	15.500 +	1.646	4.500	0.871	0.783	0.406 -	12.500	m3/s
Datum		22.	16.	29.	1.	div	13.	6.	8.	24.	30.	2.	24.	
Jahresmittel		0.635 m3/s												



Periode	1995 - 2018												(24 Jahre)
Monatsmittel	0.952	0.932	1.092 +	1.024	0.912	0.697	0.579	0.496 -	0.530	0.549	0.807	1.023	m3/s
Maximum (Spitze)	13.702	13.050 -	14.431	15.753	19.450	15.885	18.666	20.666	22.166 +	14.530	14.486	14.530	m3/s
Jahr	2015	1999	2001	2006	1999	1995	2014	2007	2006	2012	1995	2010	
Minimum (Tagesmittel)	0.135	0.125	0.198 +	0.100	0.041 -	0.106	0.087	0.061	0.061	0.085	0.123	0.063	m3/s
Jahr	2017	2006	1996	2007	1998	2003	2003	1998	2003	2003	2015	2003	
Periode	Grösstes Jahresmittel 1.135 (2012)				Periodenmittel 0.799				Kleinstes Jahresmittel 0.443 (2003)				m3/s

Dauer der Abflüsse (erreicht oder überschritten)													
Tage	1	3	6	9	18	36	55	73	91	114	137	160	
2018	7.547	5.255	4.400	2.962	2.109	1.340	1.020	0.801	0.700	0.608	0.523	0.425	m3/s
1995 - 2018	7.741	5.527	4.467	3.556	2.518	1.760	1.340	1.094	0.920	0.749	0.628	0.547	m3/s
Tage	182	205	228	251	274	292	310	329	347	356	362	365	
2018	0.342	0.293	0.256	0.221	0.216	0.192	0.180	0.180	0.151	0.150	0.150	0.149	m3/s
1995 - 2018	0.468	0.392	0.340	0.300	0.256	0.232	0.208	0.180	0.151	0.133	0.105	0.051	m3/s

Abfluss

Lüssel - Erschwil

SO 607/246/002

Koordinaten 2 607 820 / 1 246 770

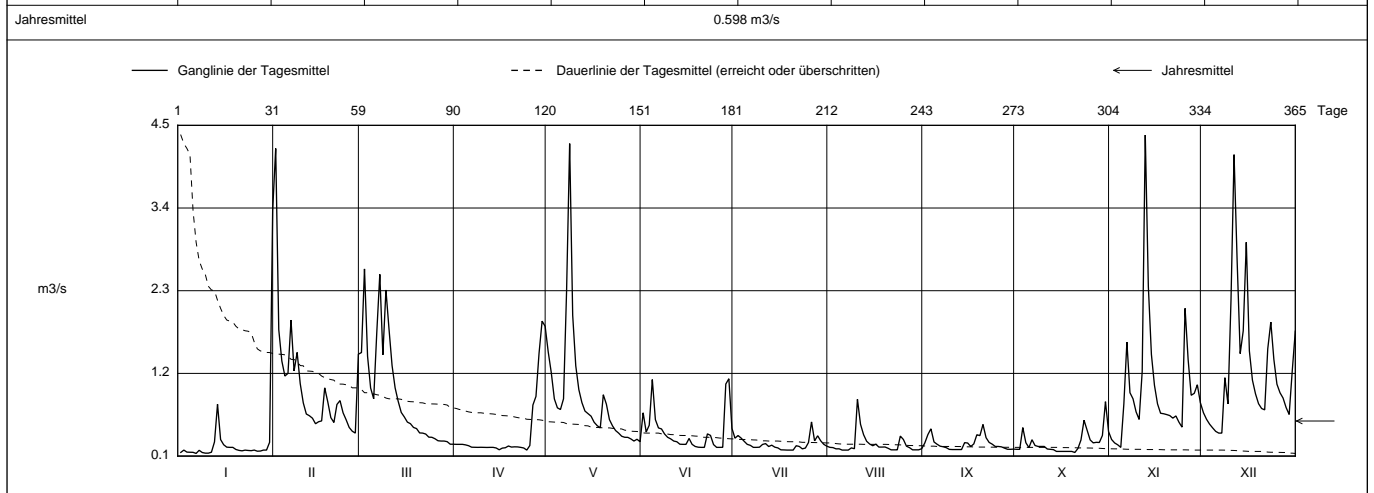
Stations Höhe 450.87 müM

Fläche 27.7 km²

Mittlere Höhe 804.6 müM

Vergletscherung - %

2017		Jan	Feb	März	April	Mai	Juni	Juli	Aug	Sept	Okt	Nov	Dez	
Tagesmittel	1	0.149	4.192 +	1.477	0.256	1.487	0.676	0.338	0.216	0.275	0.190	0.321	0.677	1
	2	0.180	1.782	2.590 +	0.256	1.210	0.420	0.374	0.213	0.386	0.190	0.275	0.590	2
	3	0.153	1.365	1.429	0.256	0.861	0.511	0.340	0.196	0.463	0.479	0.250	0.525	3
	4	0.151	1.165	1.006	0.249	0.742	1.118	0.297	0.197	0.288	0.278	0.216 -	0.475	4
	5	0.150	1.200	0.862	0.238	0.720	0.585	0.256	0.180 -	0.258	0.213	0.793	0.429	5
	6	0.135 -	1.910	1.739	0.218	0.862	0.475	0.243	0.180 -	0.232	0.318	1.616	0.406 -	6
	7	0.177	1.233	2.518	0.217	2.300	0.461	0.216	0.180 -	0.224	0.241	0.943	0.406 -	7
	8	0.148	1.479	1.447	0.216	4.257 +	0.394	0.209	0.212	0.228	0.228	0.862	1.143	8
	9	0.139	1.065	2.310	0.217	1.972	0.350	0.218	0.198	0.189	0.228	0.688	0.794	9
	10	0.139	0.808	1.791	0.216	1.301	0.329	0.255	0.855 +	0.187 -	0.228	0.588	2.172	10
m ³ /s	11	0.151	0.660	1.304	0.215	0.985	0.300	0.266	0.523	0.187 -	0.194	1.227	4.110 +	11
	12	0.288	0.637	1.008	0.216	0.812	0.291	0.227	0.385	0.187 -	0.190	4.371 +	2.700	12
	13	0.789	0.604	0.829	0.216	0.699	0.258	0.245	0.297	0.187 -	0.186	2.359	1.463	13
	14	0.320	0.530	0.681	0.208	0.665	0.256	0.219	0.260	0.279	0.162	1.453	1.767	14
	15	0.251	0.557	0.621	0.184	0.631	0.256	0.209	0.238	0.274	0.162	1.043	2.945	15
	16	0.219	0.568	0.552	0.206	0.550	0.334	0.183	0.258	0.227	0.162	0.795	1.499	16
	17	0.216	1.008	0.531	0.211	0.505	0.256	0.182	0.220	0.262	0.162	0.670	1.110	17
	18	0.216	0.822	0.481	0.234	0.475	0.228	0.180 -	0.220	0.384	0.162	0.663	0.928	18
	19	0.188	0.612	0.466	0.220	0.916	0.218	0.180 -	0.221	0.372	0.162	0.652	0.797	19
	20	0.176	0.547	0.408	0.223	0.791	0.216 -	0.180 -	0.204	0.521 +	0.148 -	0.639	0.733	20
+ Maximum	21	0.170	0.787	0.406	0.222	0.585	0.216 -	0.238	0.183	0.345	0.201	0.605	0.715	21
	22	0.179	0.838	0.393	0.216	0.502	0.396	0.228	0.183	0.282	0.314	0.634	1.526	22
	23	0.175	0.676	0.352	0.208	0.440	0.375	0.196	0.183	0.259	0.577	0.551	1.883	23
	24	0.172	0.583	0.350	0.180 -	0.406	0.253	0.207	0.366	0.228	0.445	0.485	1.387	24
	25	0.180	0.481	0.331	0.240	0.364	0.216 -	0.280	0.321	0.228	0.315	2.065	1.057	25
- Minimum	26	0.165	0.431	0.304	0.779	0.350	0.216 -	0.555 +	0.232	0.223	0.276	1.384	0.943	26
	27	0.167	0.406 -	0.300	0.894	0.349	0.217	0.303	0.212	0.206	0.283	0.909	0.872	27
	28	0.180	1.456	0.300	1.466	0.328	1.058	0.370	0.183	0.191	0.281	0.935	0.745	28
	29	0.180		0.292	1.895 +	0.300	1.129 +	0.303	0.183	0.190	0.374	1.049	0.654	29
	30	0.283		0.258 -	1.827	0.324	0.469	0.256	0.183	0.193	0.824 +	0.810	1.230	30
	31	3.366 +		0.258 -		0.291 -		0.232	0.199		0.427		1.761	31
Monatsmittel	0.308	1.014	0.890	0.413	0.870	0.416	0.258	0.254 -	0.265	0.277	0.995	1.240 +	m ³ /s	
Maximum (Spitze) Datum	9.080 + 31.	6.900 1.	4.300 6.	3.000 29.	7.200 8.	5.700 28.	5.700 25. / 26.	1.285 10.	1.853 div	0.636 - 29. / 30.	1.620 12.	6.300 11.	7.200 11.	m ³ /s
Jahresmittel	0.598 m ³ /s													



Periode		1995 - 2017											(23 Jahre)
Monatsmittel	0.911	0.934	1.105 +	1.048	0.936	0.689	0.592	0.505 -	0.544	0.564	0.833	1.015	m ³ /s
Maximum (Spitze) Jahr	13.702 2015	13.050 - 1999	14.431 2001	15.753 2006	19.450 1999	15.885 1995	18.666 2014	20.666 2007	22.166 + 2006	14.530 2012	14.486 1995	14.530 2010	m ³ /s
Minimum (Tagesmittel) Jahr	0.135 2017	0.125 2006	0.198 + 1996	0.100 2007	0.041 - 1998	0.106 2003	0.087 2003	0.061 1998	0.061 2003	0.085 2003	0.123 2015	0.063 2003	m ³ /s
Periode	Grösstes Jahresmittel 1.135 (2012)			Periodenmittel 0.806				Kleinstes Jahresmittel 0.443 (2003)				m ³ /s	

Dauer der Abflüsse (erreicht oder überschritten)													
Tage	1	3	6	9	18	36	55	73	91	114	137	160	
2017	4.371	4.192	2.945	2.518	1.883	1.429	1.049	0.855	0.733	0.590	0.481	0.393	m ³ /s
1995 - 2017	8.133	5.527	4.480	3.576	2.523	1.780	1.354	1.103	0.930	0.758	0.636	0.548	m ³ /s
Tage	182	205	228	251	274	292	310	329	347	366	362	365	
2017	0.328	0.283	0.256	0.228	0.216	0.212	0.191	0.183	0.170	0.153	0.148	0.135	m ³ /s
1995 - 2017	0.475	0.399	0.345	0.300	0.258	0.235	0.212	0.180	0.151	0.131	0.103	0.051	m ³ /s

Abfluss

Lüssel - Erschwil

SO 607/246/002

Koordinaten 2 607 820 / 1 246 770

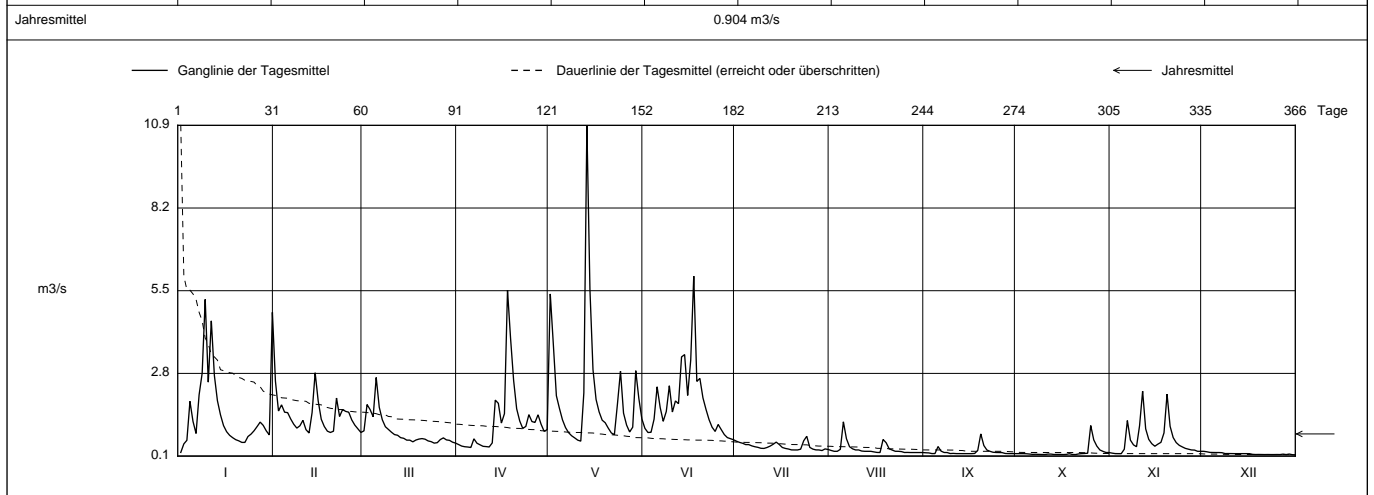
Stations Höhe 450.87 müM

Fläche 27.7 km²

Mittlere Höhe 804.6 müM

Vergletscherung - %

2016		Jan	Feb	März	April	Mai	Juni	Juli	Aug	Sept	Okt	Nov	Dez	
Tagesmittel	1	0.219 -	2.547	0.925	0.476	5.395	1.005	0.586	0.284	0.208	0.180	0.197	0.256 +	1
	2	0.498	1.572	1.784	0.427	3.764	0.870	0.547	0.256	0.204	0.180	0.182	0.241	2
	3	0.616	1.773	1.620	0.406	2.071	0.877	0.519	0.256	0.182	0.180	0.180 -	0.220	3
	4	1.888	1.533	1.385	0.396	1.661	1.305	0.475	0.320	0.183	0.176	0.180 -	0.218	4
	5	1.234	1.519	2.667 +	0.381 -	1.284	2.363	0.475	1.219 +	0.411	0.166	0.325	0.216	5
	6	0.839	1.311	1.692	0.664	1.031	1.687	0.434	0.668	0.261	0.156	1.260	0.216	6
	7	2.099	1.139	1.285	0.520	0.865	1.236	0.406	0.408	0.218	0.159	0.621	0.211	7
	8	2.806	1.014	1.059	0.468	0.764	1.557	0.386	0.337	0.216	0.156	0.467	0.182	8
	9	5.218 +	1.088	0.970	0.419	0.694	2.397	0.354	0.300	0.183	0.152	0.407	0.183	9
	10	2.514	1.267	0.879	0.410	0.621	1.539	0.350	0.301	0.188	0.151	1.092	0.182	10
m ³ /s	11	4.516	0.964	0.802	0.398	0.588 -	1.900	0.381	0.265	0.181	0.165	2.221 +	0.180	11
	12	2.731	0.853 -	0.780	0.530	2.166	1.812	0.426	0.256	0.181	0.165	0.991	0.180	12
	13	1.909	1.519	0.702	1.928	10.897 +	3.338	0.486	0.256	0.180 -	0.152	0.647	0.180	13
	14	1.446	2.821 +	0.681	1.823	5.527	3.413	0.556	0.256	0.180 -	0.153	0.505	0.180	14
	15	1.096	1.899	0.621	1.178	2.919	2.081	0.478	0.237	0.180 -	0.153	0.421	0.180	15
	16	0.898	1.303	0.621	1.484	1.950	3.233	0.381	0.219	0.180 -	0.150 -	0.490	0.179	16
	17	0.778	1.067	0.566	5.517 +	1.544	5.977 +	0.350	0.217	0.186	0.155	0.549	0.157	17
	18	0.700	0.914	0.624	3.954	1.273	2.539	0.331	0.643	0.285	0.177	0.857	0.151	18
	19	0.636	0.871	0.656	2.573	1.189	2.636	0.302	0.536	0.825 +	0.152	2.124	0.153	19
	20	0.597	0.913	0.671	1.646	1.012	2.003	0.300	0.337	0.445	0.150 -	1.074	0.151	20
+ Maximum	21	0.547	1.996	0.652	1.247	0.857	1.628	0.300	0.296	0.299	0.170	0.705	0.150	21
	22	0.547	1.394	0.596	1.003	0.797	1.291	0.326	0.257	0.256	0.180	0.541	0.151	22
	23	0.738	1.620	0.571	1.069	1.794	1.043	0.600	0.256	0.225	0.185	0.451	0.150	23
	24	0.818	1.560	0.523 -	1.453	2.871	0.906	0.747 +	0.247	0.218	0.193	0.400	0.150	24
	25	0.927	1.533	0.538	1.228	1.502	1.131	0.383	0.218	0.216	1.097 +	0.352	0.151	25
- Minimum	26	1.066	1.280	0.640	1.198	1.112	0.964	0.328	0.219	0.213	0.629	0.326	0.150	26
	27	1.210	1.111	0.695	1.449	0.887	0.803	0.302	0.216 -	0.185	0.427	0.300	0.164	27
	28	1.103	0.990	0.629	1.140	1.043	0.704	0.300	0.216 -	0.181	0.300	0.296	0.150	28
	29	0.923	0.871	0.614	0.907	2.889	0.669	0.281 -	0.216 -	0.181	0.255	0.256	0.166	29
	30	0.791	0.555	0.965	1.989	1.989	0.634 -	0.334	0.216 -	0.180 -	0.218	0.256	0.146	30
31	4.795		0.523 -		1.315		0.316	0.216 -		0.216		0.142 -	31	
Monatsmittel		1.507	1.388	0.888	1.242	2.073 +	1.785	0.411	0.327	0.241	0.229	0.622	0.177 -	m ³ /s
Maximum (Spitze) Datum		7.500 11.	3.540 1.	3.360 5.	8.400 17.	15.214 + 13.	13.200 16.	3.540 23.	3.720 5.	1.510 19.	2.350 25.	3.720 11.	0.300 - 29.	m ³ /s
Jahresmittel		0.904 m ³ /s												



Periode		1995 - 2016											(22 Jahre)	
Monatsmittel		0.939	0.930	1.115 +	1.077	0.939	0.702	0.607	0.517 -	0.557	0.577	0.826	1.005	m ³ /s
Maximum (Spitze) Jahr		13.702 2015	13.050 - 1999	14.431 2001	15.753 2006	19.450 1999	15.885 1995	18.666 2014	20.666 2007	22.166 + 2006	14.530 2012	14.486 1995	14.530 2010	m ³ /s
Minimum (Tagesmittel) Jahr		0.180 2006	0.125 2006	0.198 + 1996	0.100 2007	0.041 - 1998	0.106 2003	0.087 2003	0.061 1998	0.061 2003	0.085 2003	0.123 2015	0.063 2003	m ³ /s
Periode		Grösstes Jahresmittel 1.135 (2012)				Periodenmittel 0.815				Kleinstes Jahresmittel 0.443 (2003)				m ³ /s

Dauer der Abflüsse (erreicht oder überschritten)														
Tage		1	3	6	9	18	36	55	73	91	114	137	160	
2016		10.897	5.527	5.218	3.954	2.806	1.989	1.572	1.305	1.140	0.990	0.839	0.656	m ³ /s
1995 - 2016		8.223	5.607	4.524	3.595	2.554	1.801	1.365	1.113	0.940	0.766	0.641	0.554	m ³ /s
Tage		182	205	228	251	274	292	310	329	347	356	362	365	
2016		0.566	0.468	0.381	0.300	0.237	0.216	0.182	0.180	0.153	0.151	0.150	0.146	m ³ /s
1995 - 2016		0.475	0.405	0.350	0.300	0.261	0.238	0.212	0.180	0.150	0.131	0.101	0.051	m ³ /s

Abfluss

Lüssel - Erschwil

SO 607/246/002

Koordinaten 2 607 820 / 1 246 770

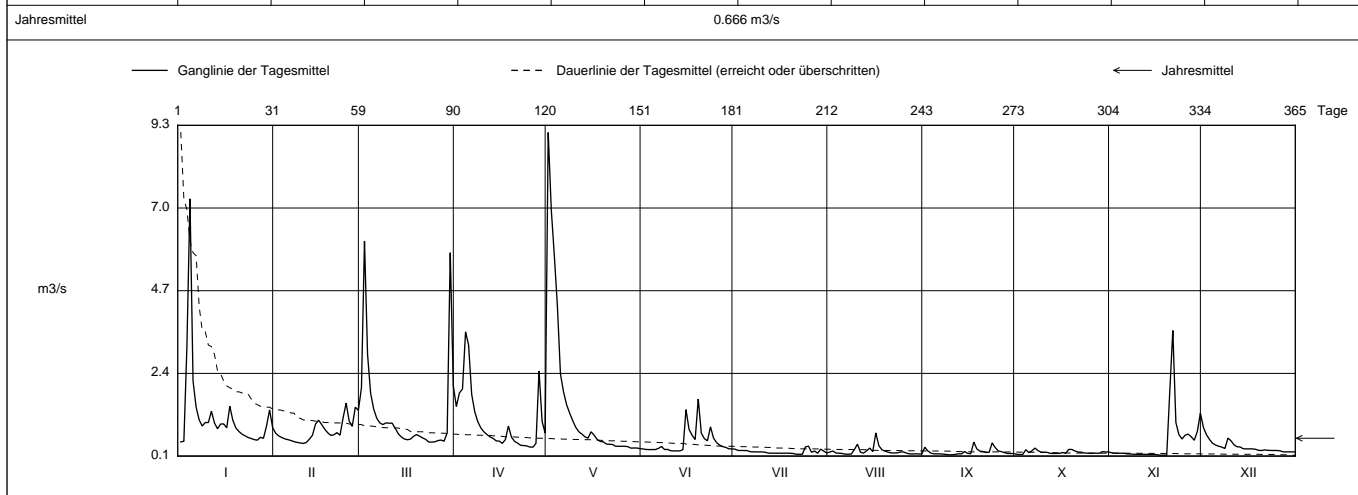
Stations Höhe 450.87 müM

Fläche 27.7 km2

Mittlere Höhe 804.6 müM

Vergleitscherung - %

2015		Jan	Feb	März	April	Mai	Juni	Juli	Aug	Sept	Okt	Nov	Dez	
Tagesmittel	1	0.493 -	0.736	1.999	1.481	9.100 +	0.298	0.293	0.214	0.343	0.150	0.192	0.894 +	1
	2	0.511	0.659	6.079 +	1.856	6.952	0.284	0.257	0.241	0.242	0.143 -	0.180	0.693	2
	3	3.147	0.616	2.927	1.965	5.672	0.281	0.256	0.186	0.182	0.146	0.180	0.560	3
	4	7.256 +	0.579	1.848	3.556 +	4.264	0.282	0.256	0.180	0.162	0.277	0.180	0.454	4
	5	2.190	0.556	1.409	3.189	2.385	0.282	0.252	0.172	0.161	0.197	0.178	0.406	5
	6	1.462	0.533	1.152	1.822	1.887	0.315	0.221	0.153 -	0.162	0.250	0.163	0.373	6
	7	1.106	0.502	1.023	1.336	1.530	0.366	0.219	0.153 -	0.155	0.323 +	0.158	0.350	7
	8	0.937	0.481	0.976	1.057	1.297	0.283	0.216	0.157	0.145	0.249	0.152	0.309	8
	9	1.033	0.465	1.023	0.883	1.086	0.286	0.216	0.283	0.135 -	0.208	0.150	0.600	9
	10	1.033	0.452 -	1.015	0.775	0.900	0.249	0.216	0.432	0.137	0.208	0.150	0.525	10
m3/s	11	1.347	0.478	1.017	0.699	0.777	0.244 -	0.204	0.207	0.147	0.203	0.150	0.411	11
	12	1.021	0.571	0.881	0.635	0.712	0.244 -	0.182	0.182	0.163	0.174	0.150	0.360	12
	13	0.860	0.681	0.727	0.591	0.636	0.244 -	0.181	0.248	0.162	0.174	0.145	0.352	13
	14	0.992	0.990	0.633	0.524	0.599	0.280	0.180	0.323	0.227	0.174	0.149	0.304	14
	15	0.994	1.097	0.576	0.516	0.777	1.392	0.180	0.226	0.176	0.176	0.148	0.300	15
	16	0.888	0.981	0.554	0.454	0.680	0.842	0.180	0.745 +	0.165	0.198	0.136	0.300	16
	17	1.486	0.849	0.571	0.557	0.563	0.677	0.180	0.387	0.488 +	0.177	0.124	0.300	17
	18	1.097	0.748	0.648	0.938	0.507	0.563	0.182	0.276	0.299	0.285	0.127	0.290	18
	19	0.882	0.676	0.699	0.626	0.496	1.688 +	0.178	0.237	0.239	0.285	0.123 -	0.260	19
	20	0.783	0.693	0.653	0.512	0.436	0.738	0.173	0.210	0.227	0.243	1.887	0.256	20
+ Maximum	21	0.710	0.752	0.605	0.461	0.428	0.587	0.152	0.188	0.201	0.215	3.592 +	0.273	21
	22	0.663	0.681	0.564	0.399	0.423	0.525	0.151 -	0.186	0.205	0.210	1.031	0.260	22
	23	0.617	1.160	0.491	0.394	0.375	0.914	0.151 -	0.190	0.468	0.188	0.694	0.257	23
	24	0.589	1.576 +	0.489 -	0.381	0.372	0.599	0.356	0.212	0.336	0.180	0.576	0.256	24
	25	0.557	1.073	0.498	0.352	0.373	0.475	0.377 +	0.215	0.242	0.180	0.678	0.256	25
- Minimum	26	0.544	0.927	0.532	0.348 -	0.372	0.405	0.207	0.184	0.225	0.180	0.711	0.248	26
	27	0.622	1.459	0.546	0.453	0.363	0.363	0.240	0.161	0.196	0.180	0.638	0.217	27
	28	0.595	1.374	0.513	2.468	0.322	0.342	0.180	0.159	0.173	0.179	0.540	0.217	28
	29	0.940		0.749	1.062	0.325	0.301	0.293	0.163	0.171	0.225	0.785	0.217	29
	30	1.384		5.757	0.740	0.325	0.300	0.238	0.159	0.171	0.216	1.295	0.216 -	30
31	0.889		2.053		0.306 -		0.185	0.159		0.214		0.216 -	31	
Monatsmittel		1.214	0.798	1.265	1.034	1.459 +	0.488	0.218	0.232	0.217	0.207 -	0.512	0.353	m3/s
Maximum (Spitze)		13.702	2.448	12.405	8.250	15.500 +	4.060	1.750	1.633	1.565	0.468 -	12.500	1.178	m3/s
Datum		4.	23.	2.	4.	1.	19.	24.	10.	17.	18.	20.	9.	
Jahresmittel		0.666 m3/s												



Periode		1995 - 2015											(21 Jahre)	
Monatsmittel		0.912	0.908	1.126 +	1.069	0.885	0.650	0.617	0.526 -	0.572	0.594	0.836	1.044	m3/s
Maximum (Spitze)	Jahr	13.702	13.050 -	14.431	15.753	19.450	15.885	18.666	20.666	22.166 +	14.530	14.486	14.530	m3/s
		2015	1999	2001	2006	1999	1995	2014	2007	2006	2012	1995	2010	
Minimum (Tagesmittel)	Jahr	0.180	0.125	0.198 +	0.100	0.041 -	0.106	0.087	0.061	0.061	0.085	0.123	0.063	m3/s
		2006	2006	1996	2007	1998	2003	2003	1998	2003	2003	2015	2003	
Periode		Grösstes Jahresmittel 1.135 (2012)			Periodenmittel 0.811			Kleinstes Jahresmittel 0.443 (2003)						m3/s

Dauer der Abflüsse (erreicht oder überschritten)														
Tage		1	3	6	9	18	36	55	73	91	114	137	160	
2015		9.100	6.952	5.672	3.556	1.965	1.336	1.015	0.860	0.710	0.616	0.544	0.465	m3/s
1995 - 2015		8.223	5.628	4.512	3.592	2.538	1.791	1.354	1.103	0.930	0.758	0.636	0.550	m3/s
Tage		182	205	228	251	274	292	310	329	347	356	362	365	
2015		0.372	0.300	0.260	0.238	0.210	0.186	0.180	0.163	0.151	0.146	0.135	0.123	m3/s
1995 - 2015		0.475	0.400	0.350	0.300	0.264	0.240	0.215	0.180	0.150	0.128	0.101	0.051	m3/s

Abfluss

Lüssel - Erschwil

SO 607/246/002

Koordinaten 2 607 820 / 1 246 770

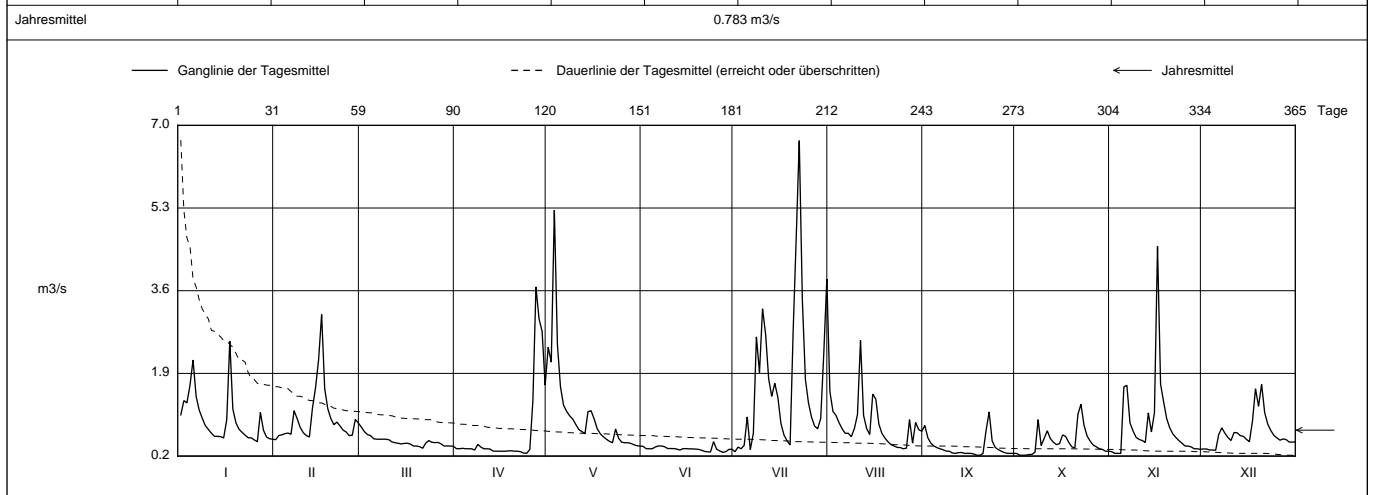
Stations Höhe 450.87 müM

Fläche 27.7 km²

Mittlere Höhe 804.6 müM

Vergletscherung - %

2014		Jan	Feb	März	April	Mai	Juni	Juli	Aug	Sept	Okt	Nov	Dez	
Tagesmittel	1	1.048	0.537 -	0.794 +	0.354	2.438	0.400	0.290 -	1.527	0.829	0.254	0.292	0.346	1
	2	1.340	0.623	0.700	0.351	2.131	0.352	0.385	1.119	0.573	0.219	0.257	0.346	2
	3	1.293	0.637	0.641	0.360	5.255 +	0.350	0.351	1.034	0.465	0.217 -	0.256 -	0.326	3
	4	1.654	0.661	0.621	0.351	2.498	0.351	0.420	0.884	0.406	0.219	0.256 -	0.325	4
	5	2.176	0.672	0.556	0.350	1.629	0.388	1.006	0.761	0.372	0.230	1.622	0.320 -	5
	6	1.430	0.650	0.547	0.350	1.248	0.409	0.333	0.667	0.350	0.235	1.655	0.646	6
	7	1.147	1.133	0.546	0.325	1.121	0.407	0.667	0.669	0.329	0.282	0.884	0.779	7
	8	0.981	0.970	0.547	0.442	1.028	0.393	2.651	0.599	0.302	0.949	0.717	0.671	8
	9	0.829	0.789	0.547	0.385	0.961	0.356	1.920	0.768	0.299	0.417	0.585	0.581	9
	10	0.748	0.681	0.535	0.350	0.852	0.355	3.229	1.050	0.264	0.568	0.542	0.521	10
m ³ /s	11	0.670	0.622	0.490	0.350	0.745	0.354	2.705	2.577 +	0.256	0.721	0.520	0.685	11
	12	0.606	0.592	0.475	0.345	0.705	0.345	1.790	1.035	0.271	0.559	0.479	0.679	12
	13	0.606	1.185	0.463	0.302	0.658	0.324	1.429	0.767	0.274	0.484	1.088	0.621	13
	14	0.600	1.604	0.450	0.301	1.114	0.352	1.696	0.645	0.256	0.434	0.696	0.607	14
	15	0.573	2.179	0.461	0.300	1.132	0.354	1.475	0.475	0.256	0.459	1.089	0.546	15
	16	0.946	3.110 +	0.465	0.300	0.965	0.348	0.872	1.370	0.256	0.636	4.512 +	0.496	16
	17	2.564 +	1.587	0.447	0.300	0.762	0.348	0.634	0.855	0.242	0.603	1.679	0.913	17
	18	1.169	1.176	0.406	0.307	0.658	0.345	0.515	0.665	0.218	0.482	1.313	1.584	18
	19	0.887	0.972	0.406	0.309	0.597	0.339	0.430	0.568	0.216 -	0.392	0.968	1.224	19
	20	0.753	0.847	0.394	0.301	0.547	0.322	2.782	0.493	0.253	0.365	0.780	1.676 +	20
+ Maximum	21	0.689	0.898	0.361 -	0.300	0.503	0.297	4.683	0.434	0.724	1.061	0.657	1.094	21
	22	0.632	0.819	0.466	0.290	0.475	0.287	6.685 +	0.405	1.109 +	1.264 +	0.581	0.857	22
	23	0.576	0.735	0.519	0.261	0.757	0.284	3.418	0.378	0.511	0.832	0.518	0.726	23
	24	0.576	0.695	0.484	0.258 -	0.567	0.497 +	1.775	0.375	0.377	0.613	0.464	0.628	24
	25	0.532	0.621	0.477	0.339	0.485	0.342	1.923	0.350 -	0.333	0.508	0.407	0.574	25
- Minimum	26	0.496 -	0.629	0.481	1.344	0.475	0.307	1.001	0.363	0.300	0.426	0.406	0.527	26
	27	1.097	0.953	0.452	3.678 +	0.474	0.277 -	0.818	0.949	0.272	0.392	0.388	0.552	27
	28	0.733	0.879	0.407	3.021	0.461	0.291	0.761	0.466	0.256	0.350	0.350	0.540	28
	29	0.592		0.409	2.766	0.433	0.337	0.976	0.890	0.256	0.337	0.350	0.489	29
	30	0.556		0.406	1.659	0.412	0.341	2.315	0.745	0.256	0.301	0.338	0.488	30
31	0.547		0.403		0.406 -		3.842	0.709		0.300		0.492	31	
Monatsmittel		0.937	0.981	0.495	0.688	1.048	0.348 -	1.712 +	0.826	0.369	0.487	0.822	0.673	m ³ /s
Maximum (Spitze) Datum		5.628 16. / 17.	6.900 15.	0.871 1.	6.300 27.	8.700 3.	0.749 - 24.	18.666 + 20.	6.390 11.	2.105 22.	1.510 div	8.100 16.	2.586 17.	m ³ /s
Jahresmittel		0.783 m ³ /s												



Periode	1995 - 2014 (20 Jahre)												
Monatsmittel	0.897	0.913	1.119 +	1.071	0.857	0.658	0.637	0.541 -	0.589	0.613	0.852	1.079	m ³ /s
Maximum (Spitze) Jahr	9.118 - 2003	13.050 1999	14.431 2001	15.753 2006	19.450 1999	15.885 1995	18.666 2014	20.666 2007	22.166 + 2006	14.530 2012	14.486 1995	14.530 2010	m ³ /s
Minimum (Tagesmittel) Jahr	0.180 2006	0.125 2006	0.198 + 1996	0.100 2007	0.041 - 1998	0.106 2003	0.087 2003	0.061 1998	0.061 2003	0.085 2003	0.128 1997	0.063 2003	m ³ /s
Periode	Grösstes Jahresmittel 1.135 (2012)			Periodenmittel 0.818				Kleinstes Jahresmittel 0.443 (2003)				m ³ /s	

Dauer der Abflüsse (erreicht oder überschritten)													
Tage	1	3	6	9	18	36	55	73	91	114	137	160	
2014	6.685	4.683	3.678	3.110	2.438	1.584	1.133	0.981	0.872	0.745	0.661	0.603	m ³ /s
1995 - 2014	8.223	5.580	4.512	3.599	2.554	1.811	1.374	1.116	0.944	0.766	0.643	0.554	m ³ /s
Tage	182	205	228	251	274	292	310	329	347	356	362	365	
2014	0.547	0.493	0.461	0.406	0.354	0.350	0.326	0.300	0.256	0.254	0.219	0.216	m ³ /s
1995 - 2014	0.475	0.406	0.350	0.304	0.269	0.245	0.216	0.180	0.150	0.128	0.101	0.051	m ³ /s

Abfluss

Lüssel - Erschwil

SO 607/246/002

Koordinaten 2 607 820 / 1 246 770

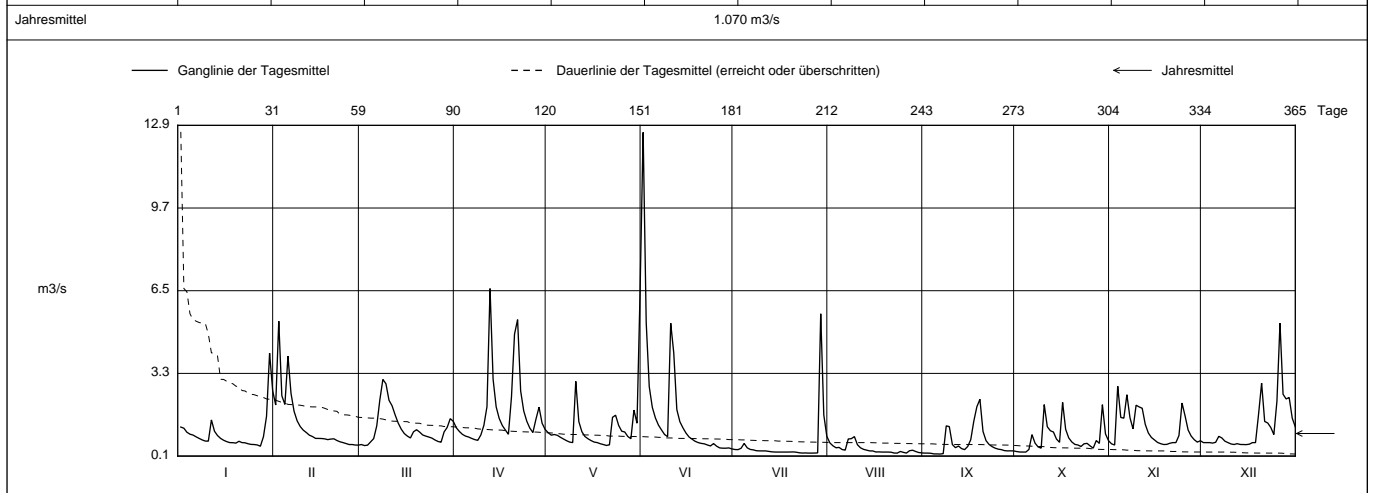
Stations Höhe 450.87 müM

Fläche 27.7 km²

Mittlere Höhe 804.6 müM

Vergletscherung - %

2013		Jan	Feb	März	April	Mai	Juni	Juli	Aug	Sept	Okt	Nov	Dez	
Tagesmittel	1	1.223	2.076	0.547	1.194	1.003	12.628 +	0.354	0.609	0.216	0.275	0.574	0.621	1
	2	1.179	5.321 +	0.507 -	1.051	0.909	5.267	0.350	0.497	0.216	0.258	0.528 -	0.621	2
	3	1.023	2.433	0.523	0.939	0.935	2.788	0.404	0.422	0.208	0.257	2.805 +	0.621	3
	4	0.948	2.101	0.650	0.873	0.903	1.987	0.590	0.436	0.184	0.256 -	1.595	0.603	4
	5	0.913	3.972	0.777	0.838	0.827	1.578	0.419	0.354	0.184	0.357	1.568	0.634	5
	6	0.845	2.529	1.272	0.784	0.761	1.300	0.357	0.329	0.180 -	0.930	2.474	0.864	6
	7	0.783	1.832	2.264	0.738	0.696	1.112	0.341	0.763	0.194	0.603	1.587	0.803	7
	8	0.726	1.465	3.066 +	0.709 -	0.642	0.936	0.308	0.774	1.270	0.455	1.152	0.678	8
	9	0.681	1.244	2.900	0.919	0.621	0.852	0.301	0.855 +	1.241	0.407	2.070	0.621	9
	10	0.678	1.103	2.261	1.293	2.993	5.246	0.300	0.539	0.547	2.092	2.004	0.570	10
m ³ /s	11	1.501	1.011	2.047	2.013	1.435	4.093	0.300	0.420	0.426	1.237	1.951	0.548	11
	12	1.062	0.908	1.696	6.584 +	1.042	1.901	0.283	0.360	0.489	1.082	1.327	0.581	12
	13	0.894	0.858	1.380	3.072	0.857	1.432	0.265	0.330	0.390	1.032	0.995	0.550	13
	14	0.784	0.784	1.143	2.004	0.770	1.193	0.257	0.300	0.350	0.759	0.822	0.547	14
	15	0.712	0.783	0.971	1.556	0.700	0.990	0.256	0.299	0.471	0.634	0.727	0.544 -	15
	16	0.659	0.780	0.873	1.286	0.643	0.839	0.256	0.259	0.735	2.177 +	0.630	0.561	16
	17	0.621	0.767	0.802	1.110	0.622	0.752	0.256	0.262	1.454	1.136	0.581	0.621	17
	18	0.618	0.737	1.039	0.944	0.578	0.672	0.256	0.256	2.009	0.805	0.548	0.621	18
	19	0.603	0.759	1.121	2.392	0.547	0.621	0.258	0.256	2.299 +	0.648	0.552	1.712	19
	20	0.673	0.769	1.030	4.819	0.512 -	0.591	0.261	0.256	1.056	0.553	0.595	2.924	20
+ Maximum	21	0.621	0.703	0.918	5.381	0.536	0.574	0.251	0.250	0.696	0.529	0.621	1.440	21
	22	0.614	0.653	0.874	2.620	1.601	0.529	0.228	0.218	0.547	0.471	0.621	1.380	22
	23	0.576	0.621	0.837	1.848	1.682	0.492	0.217	0.216 -	0.464	0.575	0.895	1.206	23
	24	0.552	0.584	0.797	1.448	1.289	0.585	0.222	0.279	0.406	0.592	2.154	0.933	24
	25	0.547	0.547	0.725	1.182	1.064	0.483	0.216 -	0.243	0.367	0.492	1.656	2.219	25
	26	0.530	0.547	0.667	1.013	1.032	0.417	0.216 -	0.217	0.350	0.410	1.109	5.240 +	26
	27	0.481 -	0.527	0.636	1.532	0.858	0.406	0.217	0.308	0.312	0.701	0.873	2.492	27
	28	0.851	0.525 -	1.035	1.992	0.772	0.406	0.224	0.327	0.300	0.592	0.734	2.311	28
	29	1.638		1.210	1.371	1.880	0.416	5.607 +	0.279	0.303	2.090	0.641	2.368	29
	30	4.085 +		1.548	1.130	1.373	0.378 -	1.695	0.238	0.300	0.960	0.694	1.569	30
31	2.636		1.443		6.460 +		0.865	0.223		0.694		1.234	31	
Monatsmittel		0.976	1.319	1.212	1.821 +	1.179	1.715	0.527	0.367 -	0.605	0.776	1.169	1.233	m ³ /s
Maximum (Spitze)		4.740	11.075	4.300	13.770	15.142 +	15.000	14.310	1.400 -	5.700	5.700	4.980	6.300	m ³ /s
Datum		30.	2.	8.	12.	31.	1.	29.	7.	8.	10.	3.	26.	
Jahresmittel		1.070 m ³ /s												



Periode 1995 - 2013 (19 Jahre)													
Monatsmittel	0.895	0.909	1.152 +	1.091	0.847	0.675	0.580	0.526 -	0.601	0.620	0.853	1.100	m ³ /s
Maximum (Spitze) Jahr	9.118 - 2003	13.050 1999	14.431 2001	15.753 2006	19.450 1999	15.885 1995	15.809 1996	20.666 2007	22.166 + 2006	14.530 2012	14.486 1995	14.530 2010	m ³ /s
Minimum (Tagesmittel) Jahr	0.180 2006	0.125 2006	0.198 + 1996	0.100 2007	0.041 - 1998	0.106 2003	0.087 2003	0.061 1998	0.061 2003	0.085 2003	0.128 1997	0.063 2003	m ³ /s
Periode	Grösstes Jahresmittel 1.135 (2012)			Periodenmittel 0.820				Kleinstes Jahresmittel 0.443 (2003)				m ³ /s	

Dauer der Abflüsse (erreicht oder überschritten)													
Tage	1	3	6	9	18	36	55	73	91	114	137	160	
2013	12.628	6.460	5.321	5.240	2.900	2.101	1.695	1.440	1.223	1.035	0.908	0.803	m ³ /s
1995 - 2013	8.283	5.607	4.549	3.660	2.562	1.822	1.386	1.125	0.950	0.767	0.639	0.552	m ³ /s
Tage	182	205	228	251	274	292	310	329	347	356	362	365	
2013	0.735	0.648	0.614	0.552	0.507	0.410	0.330	0.262	0.238	0.216	0.194	0.180	m ³ /s
1995 - 2013	0.475	0.400	0.345	0.300	0.261	0.237	0.212	0.180	0.150	0.125	0.100	0.051	m ³ /s

Abfluss

Lüssel - Erschwil

SO 607/246/002

Koordinaten 2 607 820 / 1 246 770

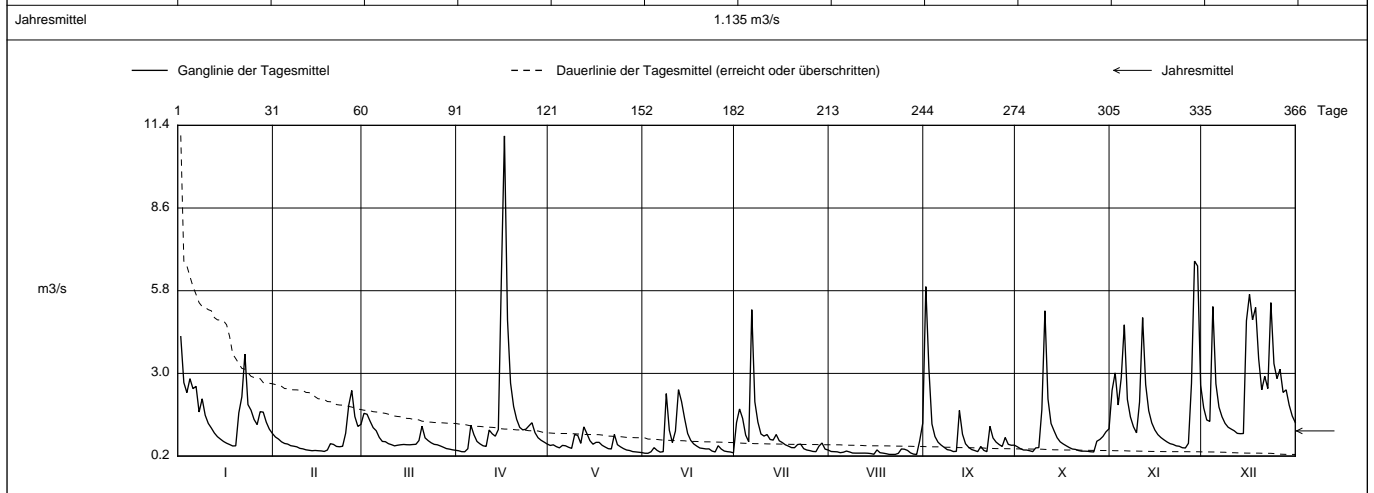
Stations Höhe 450.87 müM

Fläche 27.7 km²

Mittlere Höhe 804.6 müM

Vergletscherung - %

2012		Jan	Feb	März	April	Mai	Juni	Juli	Aug	Sept	Okt	Nov	Dez	
Tagesmittel	1	4.243 +	0.846	1.647 +	0.381	0.560	0.297	1.334	0.355	5.938 +	0.514	2.429	1.831	1
	2	2.688	0.776	1.618	0.349	0.581	0.295 -	1.796	0.350	3.170	0.449	3.018	1.424	2
	3	2.349	0.682	1.381	0.346 -	0.520	0.346	1.476	0.344	1.287	0.406	1.930	1.374	3
	4	2.821	0.627	1.163	0.448	0.479	0.486	0.912	0.315	0.861	0.405	2.859	5.263	4
	5	2.483	0.607	1.059	1.246	0.562	0.392	0.684	0.331	0.671	0.382	4.646	2.650	5
	6	2.562	0.552	0.833	0.924	0.549	0.335	5.158 +	0.370	0.573	0.350	2.119	1.860	6
	7	1.693	0.535	0.697	0.697	0.499	0.348	2.039	0.341	0.496	0.477	1.526	1.531	7
	8	2.140	0.513	0.688	0.613	0.461	2.315	1.353	0.304	0.419	0.487	1.193	1.308	8
	9	1.584	0.462	0.621	0.549	0.930	1.076	0.949	0.300	0.399	1.774	0.987	1.178	9
	10	1.307	0.445	0.587	0.528	0.901	0.659	0.877	0.300	0.354	5.120 +	2.034	1.115	10
m ³ /s	11	1.152	0.412	0.546	1.083	0.632	1.050	0.930	0.300	0.360	2.136	4.890	1.057	11
	12	0.981	0.397	0.568	0.954	1.190 +	2.448 +	0.763	0.301	1.745	1.304	2.622	0.970	12
	13	0.858	0.382	0.583	0.874	0.963	2.047	0.741	0.297	0.942	1.056	1.734	0.959 -	13
	14	0.774	0.391	0.594	1.098	0.721	1.474	0.930	0.285	0.617	0.822	1.324	0.964	14
	15	0.695	0.382	0.585	6.282	0.602	0.965	0.718	0.261	0.499	0.682	1.085	4.782	15
	16	0.636	0.375	0.582	11.041 +	0.665	0.733	0.658	0.410	0.422	0.610	0.927	5.675 +	16
	17	0.591	0.357 -	0.592	4.806	0.665	0.611	0.582	0.314	0.388	0.548	0.827	4.813	17
	18	0.542 -	0.405	0.599	2.673	0.565	0.537	0.538	0.300	0.351	0.489	0.750	5.233	18
	19	0.548	0.620	0.726	1.882	0.506	0.474	0.487	0.281	0.525	0.439	0.679	3.500	19
	20	1.662	0.596	1.214	1.445	0.451	0.458	0.484	0.258	0.393	0.427	0.621	2.442	20
+ Maximum	21	2.209	0.527	0.818	1.173	0.440	0.442	0.591	0.257	0.350 -	0.388	0.594	2.902	21
	22	3.655	0.516	0.725	1.087	0.933	0.444	0.606	0.257	1.207	0.366	0.547	2.487	22
	23	1.944	0.532	0.650	1.110	0.587	0.370	0.451	0.294	0.815	0.367	0.532	5.395	23
	24	1.754	0.973	0.597	1.221	0.513	0.340	0.406	0.441	0.675	0.363	0.483	3.332	24
	25	1.440	1.919	0.583	1.330	0.453	0.551	0.386	0.433	0.691	0.346	0.475 -	2.824	25
- Minimum	26	1.268	2.421 +	0.544	0.994	0.406	0.438	0.357	0.392	0.525	0.339 -	0.632	3.142	26
	27	1.704	1.541	0.500	0.821	0.389	0.371	0.350 -	0.308	0.830	0.702	2.665	2.356	27
	28	1.689	1.204	0.454	0.736	0.352	0.350	0.536	0.266	0.597	0.764	6.802 +	2.444	28
	29	1.349	1.273	0.436	0.673	0.342	0.338	0.643	0.256 -	0.567	0.865	6.638	1.925	29
	30	1.113	0.412	0.412	0.609	0.330	0.309	0.437	0.729	0.570	1.022	2.600	1.557	30
31	0.966		0.396 -		0.317 -		0.406		1.316 +		1.125		1.337	31
Monatsmittel		1.658	0.733	0.742	1.599	0.583	0.710	0.922	0.363 -	0.905	0.823	2.006	2.569 +	m ³ /s
Maximum (Spitze) Datum		6.900 1.	2.820 26.	2.220 - 1.	13.920 16.	2.820 9.	4.300 8. / 12.	7.800 6.	4.100 31.	8.400 1.	14.530 + 10.	12.500 28. / 29.	7.500 23.	m ³ /s
Jahresmittel		1.135 m ³ /s												



Periode		1995 - 2012											(18 Jahre)	
Monatsmittel		0.890	0.887	1.148 +	1.051	0.828	0.617	0.583	0.534 -	0.601	0.611	0.836	1.093	m ³ /s
Maximum (Spitze) Jahr		9.118 - 2003	13.050 1999	14.431 2001	15.753 2006	19.450 1999	15.885 1995	15.809 1996	20.666 2007	22.166 + 2006	14.530 2012	14.486 1995	14.530 2010	m ³ /s
Minimum (Tagesmittel) Jahr		0.180 2006	0.125 2006	0.198 + 1996	0.100 2007	0.041 - 1998	0.106 2003	0.087 2003	0.061 1998	0.061 2003	0.085 2003	0.128 1997	0.063 2003	m ³ /s
Periode		Grösstes Jahresmittel 1.135 (2012)			Periodenmittel 0.806			Kleinstes Jahresmittel 0.443 (2003)					m ³ /s	

Dauer der Abflüsse (erreicht oder überschritten)														
Tage		1	3	6	9	18	36	55	73	91	114	137	160	
2012		11.041	6.638	5.675	5.233	3.655	2.483	1.919	1.531	1.304	1.076	0.927	0.736	m ³ /s
1995 - 2012		8.283	5.592	4.502	3.595	2.554	1.805	1.365	1.110	0.930	0.749	0.621	0.539	m ³ /s
Tage		182	205	228	251	274	292	310	329	347	356	362	365	
2012		0.658	0.594	0.549	0.500	0.445	0.406	0.381	0.350	0.309	0.297	0.261	0.257	m ³ /s
1995 - 2012		0.454	0.383	0.335	0.300	0.256	0.232	0.208	0.180	0.148	0.124	0.099	0.051	m ³ /s

Abfluss

Lüssel - Erschwil

SO 607/246/002

Koordinaten 2 607 820 / 1 246 770

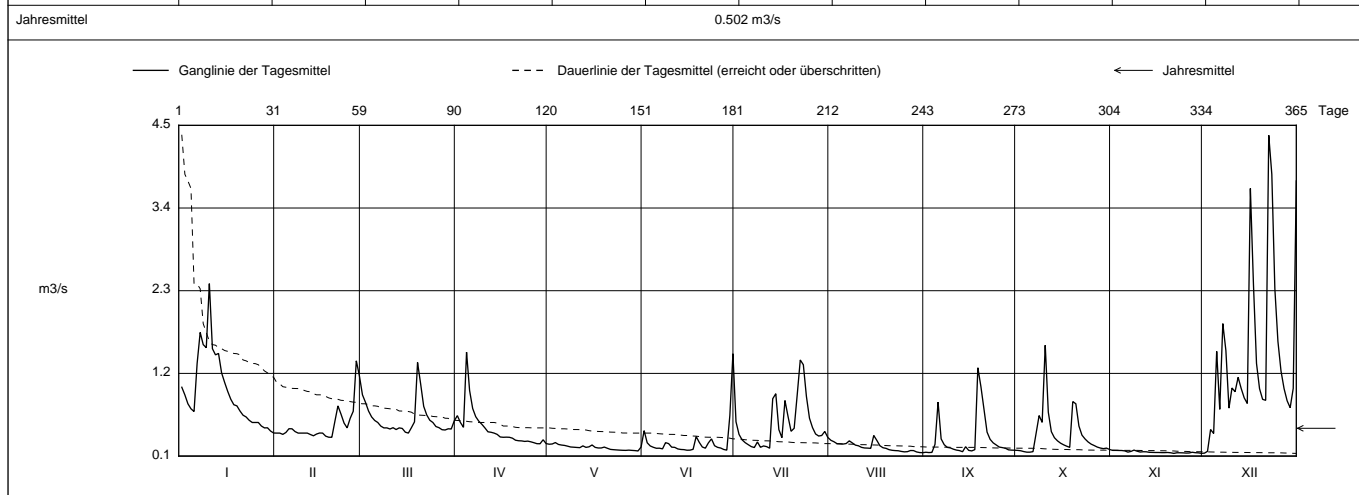
Stations Höhe 450.87 müM

Fläche 27.7 km²

Mittlere Höhe 804.6 müM

Vergletscherung - %

2011		Jan	Feb	März	April	Mai	Juni	Juli	Aug	Sept	Okt	Nov	Dez	
Tagesmittel	1	1.016	0.406	0.915	0.638	0.258	0.438	0.557	0.310	0.151	0.176	0.176	0.139 -	1
	2	0.914	0.406	0.815	0.547	0.261	0.277	0.388	0.291	0.147 -	0.171	0.176	0.163	2
	3	0.796	0.389	0.699	0.483	0.280 +	0.235	0.316	0.265	0.149	0.160	0.175	0.453	3
	4	0.729	0.414	0.621	1.482 +	0.255	0.217	0.279	0.263	0.256	0.152 -	0.174	0.401	4
	5	0.693	0.464	0.574	0.973	0.247	0.204	0.262	0.260	0.818	0.152 -	0.169	1.493	5
Tagesmittel	6	1.330	0.463	0.547	0.734	0.242	0.205	0.226	0.267	0.329	0.159	0.153	0.722	6
	7	1.745	0.426	0.499	0.624	0.232	0.196	0.214	0.303	0.252	0.397	0.162	1.862	7
	8	1.583	0.406	0.475	0.564	0.221	0.279	0.288	0.275	0.216	0.639	0.180 +	1.504	8
	9	1.542	0.406	0.475	0.523	0.218	0.266	0.217	0.246	0.209	0.549	0.165	0.738	9
	10	2.394 +	0.406	0.460	0.475	0.215	0.219	0.235	0.237	0.192	1.575 +	0.154	1.006	10
Tagesmittel	11	1.529	0.406	0.478	0.423	0.212	0.216	0.226	0.216	0.180	0.684	0.158	0.956	11
	12	1.447	0.387	0.453	0.417	0.236	0.195	0.205 -	0.208	0.173	0.425	0.157	1.148	12
	13	1.465	0.370	0.475	0.406	0.216	0.188	0.863	0.206	0.158	0.345	0.150	0.999	13
	14	1.207	0.393	0.468	0.389	0.223	0.186	0.930	0.203	0.225	0.303	0.149	0.874	14
	15	1.079	0.407	0.418	0.354	0.248	0.178 -	0.452	0.374 +	0.176	0.272	0.148	0.800	15
m3/s	16	0.960	0.406	0.406 -	0.350	0.216	0.179	0.345	0.309	0.169	0.250	0.148	3.660	16
	17	0.856	0.365	0.478	0.352	0.208	0.190	0.839	0.238	0.186	0.232	0.146	2.390	17
	18	0.783	0.351	0.555	0.350	0.208	0.360	0.627	0.211	1.275 +	0.216	0.146	1.333	18
	19	0.768	0.350 -	1.345 +	0.338	0.220	0.283	0.430	0.203	1.023	0.825	0.148	0.996	19
	20	0.700	0.563	1.062	0.311	0.204	0.221	0.470	0.185	0.722	0.796	0.144	0.855	20
+ Maximum	21	0.644	0.768	0.762	0.304	0.189	0.205	0.915	0.177	0.419	0.500	0.136 -	0.842	21
	22	0.621	0.658	0.647	0.302	0.185	0.276	1.379 +	0.173	0.323	0.379	0.144	4.368 +	22
	23	0.577	0.539	0.577	0.295	0.182	0.329	1.315	0.171	0.276	0.328	0.144	3.849	23
	24	0.547	0.475	0.547	0.299	0.179	0.238	0.894	0.162	0.248	0.288	0.143	2.326	24
	25	0.547	0.602	0.493	0.290	0.177	0.216	0.604	0.156	0.220	0.259	0.140	1.626	25
- Minimum	26	0.547	0.697	0.478	0.278	0.176	0.207	0.479	0.159	0.213	0.240	0.141	1.233	26
	27	0.500	1.367 +	0.451	0.265	0.179	0.188	0.394	0.174	0.204	0.220	0.151	0.998	27
	28	0.475	1.169	0.447	0.264 -	0.176	0.179	0.367	0.173	0.183	0.207	0.145	0.836	28
	29	0.476		0.463	0.317	0.173	0.642	0.374	0.155	0.179	0.199	0.143	0.744	29
	30	0.433		0.460	0.266	0.168 -	1.462 +	0.428	0.147	0.178	0.206	0.137	1.001	30
31	0.407 -		0.570		0.220		0.348	0.145 -		0.188		3.760	31	
Monatsmittel		0.945	0.516	0.584	0.454	0.214	0.289	0.511	0.221	0.315	0.371	0.153 -	1.422 +	m3/s
Maximum (Spitze) Datum		3.540 10.	1.750 27.	2.490 19.	3.000 4.	0.406 31.	3.180 30.	3.360 13.	0.621 15.	2.820 18.	2.490 10.	0.216 - div	9.460 + 22.	m3/s
Jahresmittel		0.502 m3/s												



Periode	1995 - 2011 (17 Jahre)												
Monatsmittel	0.845	0.896	1.172 +	1.018	0.843	0.611	0.563	0.545 -	0.583	0.599	0.767	1.006	m3/s
Maximum (Spitze) Jahr	9.118 - 2003	13.050 1999	14.431 2001	15.753 2006	19.450 1999	15.885 1995	15.809 1996	20.666 2007	22.166 + 2006	14.100 2005	14.486 1995	14.530 2010	m3/s
Minimum (Tagesmittel) Jahr	0.180 2006	0.125 2006	0.198 + 1996	0.100 2007	0.041 - 1998	0.106 2003	0.087 2003	0.061 1998	0.061 2003	0.085 2003	0.128 1997	0.063 2003	m3/s
Periode	Grösstes Jahresmittel 1.124 (2002)			Periodenmittel 0.787				Kleinstes Jahresmittel 0.443 (2003)				m3/s	

Dauer der Abflüsse (erreicht oder überschritten)													
Tage	1	3	6	9	18	36	55	73	91	114	137	160	
2011	4.368	3.760	2.390	1.745	1.465	1.006	0.836	0.699	0.574	0.478	0.428	0.389	m3/s
1995 - 2011	8.283	5.512	4.300	3.524	2.477	1.760	1.333	1.088	0.910	0.733	0.613	0.518	m3/s
Tage	182	205	228	251	274	292	310	329	347	356	362	365	
2011	0.329	0.277	0.247	0.218	0.205	0.186	0.176	0.162	0.148	0.144	0.140	0.136	m3/s
1995 - 2011	0.433	0.366	0.320	0.286	0.256	0.228	0.205	0.177	0.147	0.123	0.099	0.046	m3/s