

Abfluss

Lützel - Kleinelützel

SO 598/252/014

Koordinaten 2 598 361 / 1 252 787

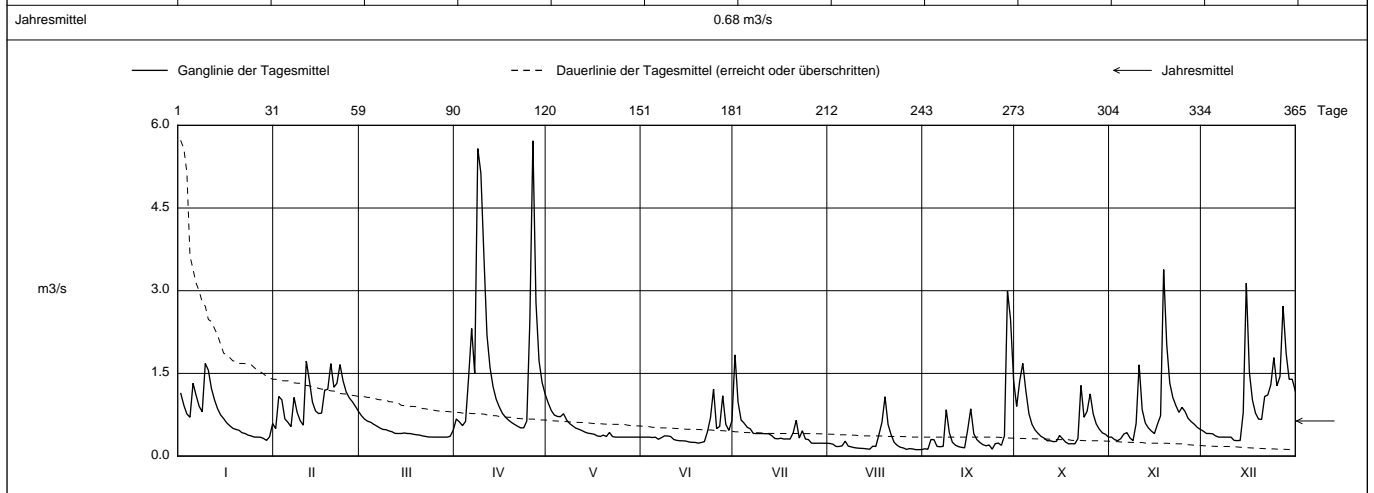
Stations Höhe 419.0 müM

Fläche 64.6 km2

Mittlere Höhe 679.0 müM

Vergletscherung - %

2022		Jan	Feb	Mar	Apr	Mai	Jun	Jul	Aug	Sep	Okt	Nov	Dez		
Tagesmittel	1	1.14	0.50 -	0.73 +	0.67	0.96 +	0.34	1.84 +	0.23	0.13	0.90	0.34	0.45	1	
	2	0.92	1.08	0.67	0.62	0.83	0.34	0.98	0.22	0.12 -	1.37	0.30	0.41	2	
	3	0.76	1.02	0.63	0.55	0.75	0.34	0.66	0.17	0.30	1.68 +	0.28 -	0.41	3	
	4	0.70	0.67	0.62	0.63	0.72	0.34	0.60	0.17	0.30	1.18	0.32	0.40	4	
	5	1.32	0.61	0.58	1.42	0.72	0.34	0.52	0.19	0.18	0.77	0.40	0.37	5	
	6	1.10	0.53	0.55	2.31	0.77	0.31	0.49	0.27	0.17	0.58	0.43	0.34	6	
	7	0.90	1.06	0.51	1.49	0.66	0.34	0.41	0.18	0.18	0.47	0.33	0.34	7	
	8	0.80	0.79	0.48	5.58	0.59	0.37	0.41	0.17	0.84	0.41	0.28 -	0.34	8	
	9	1.68 +	0.64	0.48	5.14	0.55	0.37	0.41	0.15	0.43	0.36	0.59	0.34	9	
	10	1.56	0.56	0.46	3.64	0.51	0.36	0.41	0.15	0.25	0.33	1.66	0.34	10	
m3/s	11	1.23	1.72 +	0.44	2.20	0.49	0.30	0.41	0.14	0.20	0.28	0.84	0.29	11	
	12	1.02	1.37	0.41	1.61	0.46	0.29	0.41	0.14	0.17	0.28	0.60	0.28 -	12	
	13	0.86	0.98	0.41	1.26	0.44	0.28	0.37	0.13	0.16	0.26	0.51	0.28	13	
	14	0.75	0.82	0.41	1.03	0.42	0.28	0.32	0.13	0.15	0.27	0.45	0.79	14	
	15	0.68	0.77	0.42	0.90	0.41	0.27	0.31	0.18	0.48	0.37	0.41	3.14 +	15	
	16	0.60	0.78	0.41	0.78	0.40	0.26	0.32	0.18	0.86	0.31	0.58	1.53	16	
	17	0.55	1.20	0.41	0.71	0.37	0.25	0.31	0.39	0.40	0.25	0.73	1.02	17	
	18	0.50	1.21	0.40	0.65	0.36	0.25	0.31	0.61	0.30	0.22 -	3.38 +	0.78	18	
	19	0.48	1.68	0.39	0.61	0.38	0.23 -	0.31	1.08 +	0.25	0.22	2.03	0.67	19	
	20	0.47	1.25	0.38	0.58	0.36	0.25	0.42	0.57	0.21	0.22 -	1.33	0.67	20	
+ Maximum	21	0.42	1.32	0.37	0.54	0.43	0.26	0.65	0.39	0.19	0.32	1.06	1.08	21	
	22	0.41	1.66	0.36	0.51 -	0.35	0.44	0.33	0.25	0.20	1.28	0.92	1.11	22	
	23	0.38	1.37	0.35	0.51	0.34 -	0.70	0.46	0.19	0.13	0.70	0.79	1.29	23	
	24	0.37	1.17	0.35	0.64	0.34 -	1.22 +	0.31	0.16	0.23	0.81	0.88	1.79	24	
	25	0.35	1.06	0.34 -	2.44	0.34 -	0.50	0.30	0.15	0.24	1.13	0.81	1.28	25	
	- Minimum	26	0.34	0.99	0.34 -	5.72 +	0.34 -	0.54	0.24	0.12	0.20	0.76	0.68	1.44	26
		27	0.34	0.91	0.34 -	2.79	0.34 -	1.09	0.23 -	0.14	0.37	0.58	0.63	2.72	27
		28	0.32	0.81	0.34 -	1.73	0.34 -	0.58	0.23 -	0.13	2.99 +	0.49	0.58	1.87	28
		29	0.28 -		0.34 -	1.33	0.34 -	0.47	0.23	0.12 -	2.48	0.42	0.52	1.39	29
		30	0.35	0.36	0.34 -	1.13	0.34 -	0.64	0.23 -	0.12 -	1.37	0.40	0.48	1.39	30
31		0.59		0.47		0.34 -		0.23 -	0.12		0.34		1.18	31	
Monatsmittel		0.72	1.02	0.44	1.66 +	0.48	0.42	0.44	0.24 -	0.48	0.58	0.77	0.96	m3/s	
Maximum (Spitze) Datum		2.15 9.	3.22 11.	0.78 - 1.	7.43 + 26.	1.06 1.	2.66 30.	2.51 1.	1.94 19.	4.79 28.	2.25 3.	4.04 18.	4.19 15.	m3/s	
Jahresmittel	0.68 m3/s														



Periode		2012 - 2022											(11 Jahre)	
Monatsmittel		1.38 +	1.36	1.05	1.07	1.11	0.87	0.85	0.40	0.33 -	0.49	0.90	1.20	m3/s
Maximum (Spitze) Jahr		12.87 2016	13.39 2013	11.79 2015	18.79 2012	12.83 2015	20.80 + 2018	19.52 2021	5.20 - 2021	9.92 2012	13.78 2012	18.79 2012	12.83 2013	m3/s
Minimum (Tagesmittel) Jahr		0.10 2017	0.34 + 2019	0.28 2014	0.19 2017	0.20 2020	0.16 2017	0.12 2018	0.09 - 2020	0.09 2020	0.09 2018	0.09 2018	0.12 2016	m3/s
Periode		Grösstes Jahresmittel 1.66 (2012)			Periodenmittel 0.92			Kleinstes Jahresmittel 0.52 (2020)					m3/s	

Dauer der Abflüsse (erreicht oder überschritten)														
Tage		1	3	6	9	18	36	55	73	91	114	137	160	
2022		5.72	5.14	3.14	2.72	1.73	1.37	1.13	0.92	0.79	0.67	0.59	0.51	m3/s
2012 - 2022		8.77	6.58	5.28	4.58	3.14	2.02	1.57	1.28	1.06	0.85	0.72	0.61	m3/s
Tage		182	205	228	251	274	292	310	329	347	356	362	365	
2022		0.44	0.41	0.37	0.34	0.32	0.29	0.25	0.22	0.16	0.13	0.12	0.12	m3/s
2012 - 2022		0.52	0.44	0.37	0.31	0.25	0.22	0.18	0.16	0.12	0.12	0.09	0.09	m3/s

Abfluss

Lützel - Kleinelützel

SO 598/252/014

Koordinaten 2 598 361 / 1 252 787

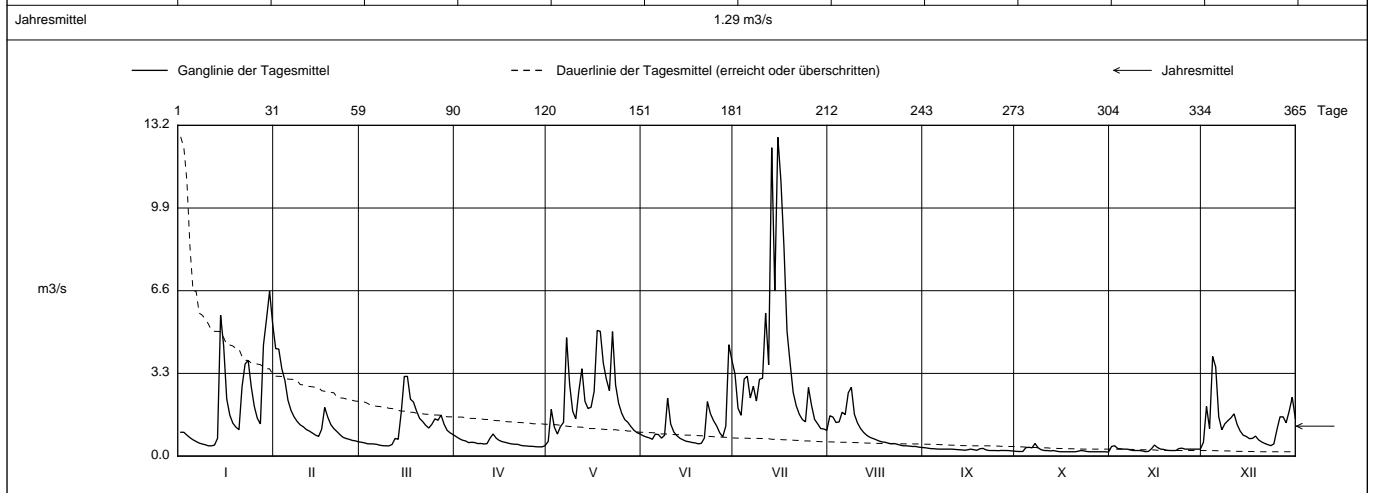
Stations Höhe 419.0 müM

Fläche 64.6 km2

Mittlere Höhe 679.0 müM

Vergletscherung - %

2021		Jan	Feb	März	April	Mai	Juni	Juli	Aug	Sept	Okt	Nov	Dez		
Tagesmittel	1	0.95	4.29 +	0.55	0.77	0.59 -	0.81	3.28	1.61	0.33 +	0.19	0.38	0.55	1	
	2	0.95	4.27	0.53	0.69	1.87	0.76	1.91	1.56	0.32	0.18	0.41	1.98	2	
	3	0.84	3.48	0.49	0.63	1.16	0.73	1.63	1.34	0.30	0.18	0.30	1.10	3	
	4	0.73	3.02	0.49	0.61	0.88	0.67	3.07	1.36	0.29	0.34	0.29	3.97 +	4	
	5	0.65	2.23	0.48	0.54	1.18	0.88	3.19	1.75	0.28	0.35	0.28	3.56	5	
	6	0.58	1.82	0.47	0.55	1.35	0.86	2.32	1.66	0.28	0.33	0.28	1.56	6	
	7	0.52	1.57	0.43	0.54	4.73	0.72	2.79	2.52	0.28	0.50 +	0.25	1.05	7	
	8	0.48	1.38	0.42	0.50	2.86	0.83	2.20	2.75 +	0.28	0.33	0.22	1.29	8	
	9	0.45	1.25	0.41	0.51	1.79	2.31	3.06	1.67	0.28	0.25	0.22	1.42	9	
	10	0.41	1.17	0.41 -	0.48	1.49	1.28	3.11	1.33	0.28	0.22	0.22	1.53	10	
	11	0.41 -	1.06	0.46	0.50	2.59	0.97	5.71	1.10	0.27	0.22	0.21	1.69	11	
	12	0.44	1.00	0.70	0.72	3.49	0.82	3.65	0.95	0.26	0.21	0.18 -	1.26	12	
	13	0.71	0.92	0.67	0.88 +	2.19	0.71	12.31	0.84	0.25	0.22	0.19	1.00	13	
	14	5.62	0.84	1.75	0.72	1.90	0.65	6.60	0.75	0.23	0.20	0.29	0.83	14	
	15	4.40	0.78	3.18	0.63	1.95	0.59	12.72 +	0.71	0.25	0.18	0.44 +	0.78	15	
	m3/s	16	2.28	1.07	3.18 +	0.58	2.58	0.57	10.97	0.66	0.28	0.17	0.34	0.70	16
	17	1.64	1.94	2.27	0.55	5.02 +	0.54	8.34	0.61	0.25	0.17	0.28	0.71	17	
	18	1.32	1.55	2.16	0.51	4.98	0.53	4.98	0.57	0.23	0.17	0.27	0.80	18	
	19	1.16	1.26	1.80	0.49	3.71	0.49 -	3.72	0.55	0.29	0.17	0.23	0.65	19	
	20	1.05	1.09	1.50	0.47	3.06	0.51	2.55	0.52	0.31	0.17	0.22	0.57	20	
	21	2.77	0.98	1.38	0.47	2.61	0.72	2.01	0.49	0.25	0.19	0.22	0.51	21	
	22	3.67	0.86	1.23	0.43	4.97	2.17	1.67	0.50	0.22	0.22	0.22	0.46	22	
	23	3.82	0.75	1.12	0.41	2.84	1.69	1.46	0.47	0.22	0.21	0.30	0.42 -	23	
	+ Maximum	24	2.78	0.70	1.27	0.40	2.11	1.41	1.37	0.43	0.22	0.18	0.32	0.49	24
	25	1.99	0.67	1.49	0.39	1.71	1.21	2.74	0.41	0.22	0.17	0.28	1.05	25	
	- Minimum	26	1.51	0.63	1.43	0.39	1.46	0.93	2.03	0.41	0.23	0.17	0.28	1.56	26
	27	1.28	0.61	1.64	0.37	1.35	0.77	1.47	0.40	0.22	0.17	0.28	1.57	27	
	28	4.43	0.57 -	1.27	0.37	1.18	1.20	1.29	0.38	0.22	0.17	0.28	1.33	28	
	29	5.47		1.03	0.37 -	1.03	4.44 +	1.10	0.39	0.21	0.17	0.28	1.79	29	
	30	6.58 +		0.92	0.42	0.94	3.82	1.08	0.36	0.20 -	0.17	0.28	2.35	30	
	31	5.28		0.85		0.88		1.03 -	0.34 -		0.16 -		1.51	31	
Monatsmittel		2.10	1.49	1.16	0.53	2.27	1.15	3.72 +	0.95	0.26	0.22 -	0.27	1.29	m3/s	
Maximum (Spitze)		9.27	4.64	4.48	1.14	6.77	8.09	19.52 +	5.20	0.41 -	0.63	0.70	6.41	m3/s	
Datum		14.	1. / 2.	15. / 16.	13.	22.	29.	15.	7.	19.	7.	1.	4.		
Jahresmittel		1.29 m3/s													



Periode	2012 - 2021												(10 Jahre)
Monatsmittel	1.45 +	1.39	1.11	1.01	1.17	0.92	0.89	0.42	0.32 -	0.48	0.91	1.23	m3/s
Maximum (Spitze)	12.87	13.39	11.79	18.79	12.83	20.80 +	19.52	5.20 -	9.92	13.78	18.79	12.83	m3/s
Jahr	2016	2013	2015	2012	2015	2018	2021	2021	2012	2012	2012	2013	
Minimum (Tagesmittel)	0.10	0.34 +	0.28	0.19	0.20	0.16	0.12	0.09 -	0.09	0.09	0.09	0.12	m3/s
Jahr	2017	2019	2014	2017	2020	2017	2018	2020	2020	2018	2018	2016	
Periode	Grösstes Jahresmittel 1.66 (2012)			Periodenmittel 0.94				Kleinstes Jahresmittel 0.52 (2020)					m3/s

Dauer der Abflüsse (erreicht oder überschritten)													
Tage	1	3	6	9	18	36	55	73	91	114	137	160	
2021	12.72	10.97	6.58	5.47	4.40	3.07	2.28	1.80	1.56	1.33	1.09	0.88	m3/s
2012 - 2021	8.77	6.62	5.45	4.63	3.26	2.10	1.63	1.32	1.09	0.88	0.73	0.62	m3/s
Tage	182	205	228	251	274	292	310	329	347	356	362	365	
2021	0.72	0.61	0.51	0.44	0.37	0.29	0.28	0.22	0.19	0.17	0.17	0.16	m3/s
2012 - 2021	0.53	0.45	0.38	0.30	0.25	0.21	0.18	0.16	0.12	0.12	0.09	0.09	m3/s

Abfluss

Lützel - Kleinelützel

SO 598/252/014

Koordinaten 2 598 361 / 1 252 787

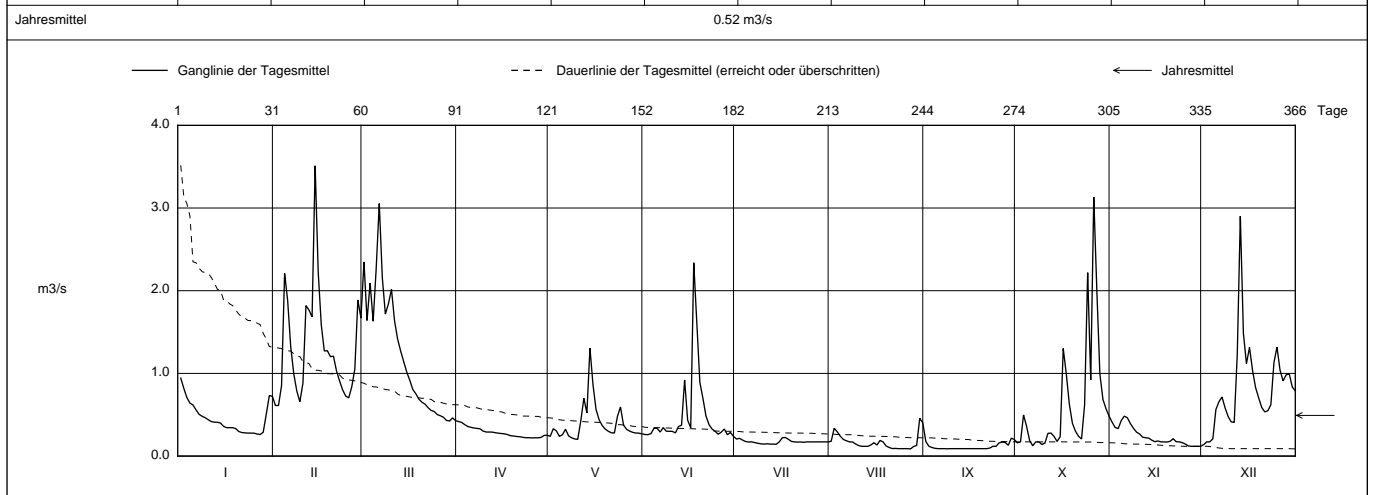
Stations Höhe 419.0 müM

Fläche 64.6 km2

Mittlere Höhe 679.0 müM

Vergletscherung - %

2020		Jan	Feb	März	April	Mai	Juni	Juli	Aug	Sept	Okt	Nov	Dez	
Tagesmittel	1	0.94 +	0.61 -	2.35	0.42 +	0.24	0.26	0.21	0.18	0.18	0.16	0.41	0.14 -	1
	2	0.82	0.61 -	1.64	0.41	0.33	0.26	0.22	0.34	0.12	0.17	0.35	0.17	2
	3	0.71	0.85	2.09	0.38	0.31	0.27	0.19	0.29	0.10	0.50	0.33	0.17	3
	4	0.64	2.21	1.63	0.36	0.24	0.34	0.18	0.24	0.09	0.36	0.43	0.21	4
	5	0.62	1.88	2.27	0.35	0.26	0.34	0.17	0.20	0.09	0.19	0.48 +	0.56	5
Tagesmittel	6	0.56	1.32	3.05 +	0.34	0.33	0.29	0.17	0.19	0.09	0.13 -	0.46	0.66	6
	7	0.51	1.00	2.16	0.34	0.25	0.34	0.16	0.17	0.09	0.17	0.39	0.72	7
	8	0.48	0.79	1.72	0.33	0.22	0.30	0.16	0.17	0.09 -	0.17	0.34	0.58	8
	9	0.46	0.66	1.84	0.30	0.21	0.30	0.15	0.15	0.09	0.14	0.29	0.48	9
	10	0.44	0.88	2.02	0.29	0.20 -	0.30	0.15	0.13	0.09	0.16	0.27	0.41	10
Tagesmittel	11	0.42	1.82	1.64	0.29	0.43	0.28	0.15	0.12	0.09	0.28	0.23	0.41	11
	12	0.41	1.77	1.42	0.29	0.70	0.36	0.15	0.12	0.09	0.28	0.22	1.24	12
	13	0.41	1.68	1.27	0.28	0.52	0.37	0.15	0.12	0.09	0.24	0.22	2.90 +	13
	14	0.40	3.51 +	1.14	0.28	1.31 +	0.92	0.14 -	0.13	0.09	0.18	0.19	1.49	14
	15	0.36	2.23	1.02	0.27	0.86	0.43	0.17	0.16	0.09	0.24	0.17	1.12	15
m3/s	16	0.34	1.59	0.92	0.27	0.56	0.34	0.22	0.14	0.09	1.30	0.18	1.31	16
	17	0.34	1.27	0.81	0.26	0.44	2.34 +	0.23 +	0.19	0.09	0.99	0.17	1.04	17
	18	0.34	1.28	0.75	0.25	0.37	1.61	0.20	0.17	0.09	0.63	0.17	0.83	18
	19	0.33	1.20	0.69	0.24	0.33	0.89	0.18	0.12	0.09	0.40	0.17	0.71	19
	20	0.30	1.21	0.65	0.24	0.30	0.70	0.17	0.10	0.09	0.30	0.18	0.59	20
Tagesmittel	21	0.29	1.03	0.63	0.23	0.28	0.48	0.17	0.09	0.09	0.24	0.21	0.54	21
	22	0.28	0.91	0.59	0.23	0.28	0.38	0.17	0.09	0.10	0.21	0.17	0.55	22
	23	0.28	0.80	0.55	0.22	0.48	0.33	0.17	0.09	0.12	0.62	0.17	0.62	23
	24	0.28	0.73	0.54	0.22	0.59	0.30	0.17	0.09	0.12	2.22	0.16	1.13	24
	25	0.28	0.70	0.50	0.22 -	0.38	0.27	0.17	0.09	0.16	0.92	0.15	1.32	25
+ Maximum	26	0.27	0.84	0.49	0.22	0.32	0.29	0.17	0.09	0.17	3.13 +	0.12	1.04	26
	27	0.26 -	1.05	0.47	0.22	0.30	0.33	0.17	0.09 -	0.16	2.01	0.12 -	0.91	27
	28	0.29	1.89	0.43	0.23	0.29	0.26	0.17	0.12	0.13	0.99	0.12 -	0.98	28
	29	0.51	1.67	0.42 -	0.25	0.28	0.29	0.17	0.13	0.22 +	0.69	0.12 -	1.00	29
	30	0.73	0.46	0.46	0.25	0.28	0.24 -	0.17	0.46 +	0.20	0.57	0.12 -	0.84	30
- Minimum	31	0.72	0.43	0.43	0.27	0.27	0.27	0.17	0.40	0.48	0.48	0.79	0.79	31
	31	0.72	0.43	0.43	0.27	0.27	0.27	0.17	0.40	0.48	0.48	0.79	0.79	31
Monatsmittel		0.45	1.31 +	1.18	0.28	0.39	0.48	0.17	0.17	0.11 -	0.62	0.24	0.82	m3/s
Maximum (Spitze)		1.06	4.19	4.19	0.48	1.53	5.20	0.28 -	0.88	0.28 -	5.56 +	0.48	4.19	m3/s
Datum		1.	14.	5. / 6.	1.	14.	17.	div	30.	29. / 30.	26.	div	13.	
Jahresmittel		0.52 m3/s												



Periode		2012 - 2020											(9 Jahre)	
Monatsmittel		1.38 +	1.38 +	1.10	1.06	1.05	0.89	0.57	0.36	0.33 -	0.51	0.98	1.22	m3/s
Maximum (Spitze)	Jahr	12.87 2016	13.39 2013	11.79 2015	18.79 2012	12.83 2015	20.80 + 2018	13.39 2014	5.20 - 2013	9.92 2012	13.78 2012	18.79 2012	12.83 2013	m3/s
Minimum (Tagesmittel)	Jahr	0.10 2017	0.34 + 2019	0.28 2014	0.19 2017	0.20 2020	0.16 2017	0.12 2018	0.09 - 2020	0.09 2020	0.09 2018	0.09 2018	0.12 2016	m3/s
Periode		Grösstes Jahresmittel 1.66 (2012)			Periodenmittel 0.90			Kleinstes Jahresmittel 0.52 (2020)						m3/s

Dauer der Abflüsse (erreicht oder überschritten)														
Tage		1	3	6	9	18	36	55	73	91	114	137	160	
2020		3.51	3.05	2.34	2.22	1.82	1.27	0.92	0.73	0.62	0.48	0.41	0.34	m3/s
2012 - 2020		8.41	6.59	5.38	4.58	3.09	2.00	1.56	1.26	1.04	0.84	0.71	0.60	m3/s
Tage		182	205	228	251	274	292	310	329	347	356	362	365	
2020		0.30	0.28	0.24	0.21	0.17	0.17	0.15	0.12	0.09	0.09	0.09	0.09	m3/s
2012 - 2020		0.52	0.43	0.36	0.29	0.24	0.21	0.17	0.16	0.12	0.12	0.09	0.09	m3/s

Abfluss

Lützel - Kleinelützel

SO 598/252/014

Koordinaten 2 598 361 / 1 252 787

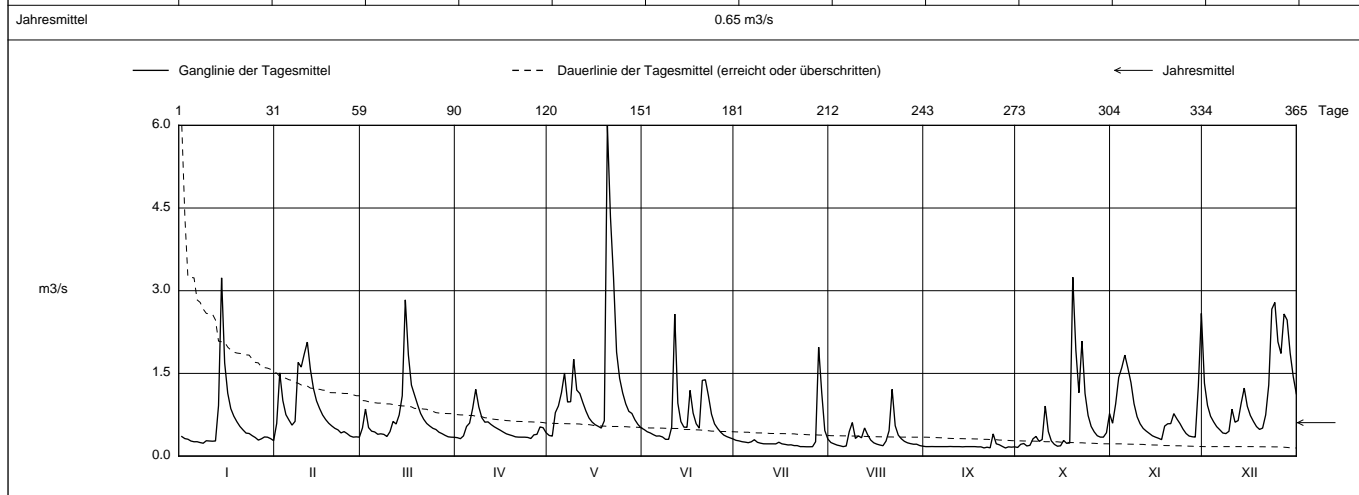
Stations Höhe 419.0 müM

Fläche 64.6 km2

Mittlere Höhe 679.0 müM

Vergletscherung - %

2019		Jan	Feb	März	April	Mai	Juni	Juli	Aug	Sept	Okt	Nov	Dez	
Tagesmittel	1	0.35	0.59	0.51	0.33	0.37	0.48	0.29	0.25	0.17	0.16 -	0.60	1.32	1
	2	0.32	1.51	0.85	0.32 -	0.36 -	0.44	0.28	0.22	0.17	0.21	0.95	0.92	2
	3	0.31	1.01	0.52	0.37	0.79	0.42	0.26	0.20	0.17	0.23	1.43	0.72	3
	4	0.27	0.75	0.45	0.54	0.91	0.39	0.25	0.19	0.17	0.18	1.61	0.62	4
	5	0.26	0.65	0.44	0.60	1.15	0.36	0.24	0.17 -	0.17	0.20	1.83	0.53	5
	6	0.26	0.56	0.40	0.87	1.51	0.37	0.26	0.18	0.17	0.31	1.60	0.48	6
	7	0.25	0.63	0.40	1.21 +	0.98	0.35	0.30	0.45	0.17	0.36	1.33	0.42	7
	8	0.23 -	1.70	0.39	0.89	0.99	0.30 -	0.25	0.61	0.17	0.27	0.95	0.41 -	8
	9	0.28	1.62	0.36	0.70	1.76	0.30 -	0.23	0.32	0.17	0.30	0.71	0.45	9
	10	0.27	1.85	0.44	0.62	1.20	0.53	0.22	0.37	0.17	0.91	0.59	0.85	10
m3/s	11	0.27	2.07 +	0.63	0.62	1.14	2.58 +	0.22	0.33	0.17	0.45	0.50	0.61	11
	12	0.27	1.57	0.58	0.57	0.97	0.96	0.22	0.51	0.17	0.28	0.45	0.64	12
	13	0.92	1.23	0.75	0.53	0.82	0.63	0.22	0.39	0.17	0.21	0.41	0.96	13
	14	3.23 +	1.00	1.09	0.50	0.69	0.53	0.22	0.29	0.17	0.18	0.37	1.23	14
	15	1.69	0.86	2.83 +	0.47	0.62	0.52	0.25	0.24	0.17	0.19	0.34	0.90	15
	16	1.14	0.75	1.84	0.44	0.57	1.19	0.22	0.22	0.17	0.28	0.32	0.74	16
	17	0.86	0.66	1.29	0.40	0.54	0.78	0.21	0.20	0.17	0.23	0.30 -	0.63	17
	18	0.72	0.60	1.11	0.39	0.51	0.59	0.20	0.19	0.17	0.24	0.54	0.54	18
	19	0.62	0.55	0.94	0.37	0.64	0.51	0.20	0.27	0.17	3.25 +	0.59	0.48	19
	20	0.54	0.50	0.77	0.35	5.99 +	1.37	0.19	0.46	0.15	1.92	0.59	0.51	20
+ Maximum	21	0.47	0.48	0.67	0.34	4.34	1.39	0.19	1.21 +	0.16	1.15	0.77	0.75	21
	22	0.42	0.42	0.59	0.34	3.24	1.10	0.17	0.55	0.15	2.08	0.68	1.29	22
	23	0.41	0.44	0.55	0.34	1.89	0.76	0.17	0.38	0.40 +	1.14	0.59	2.67	23
	24	0.37	0.41	0.50	0.34	1.41	0.58	0.17 -	0.31	0.22	0.74	0.49	2.79 +	24
	25	0.34	0.36	0.48	0.32	1.15	0.50	0.17 -	0.27	0.21	0.54	0.41	2.07	25
- Minimum	26	0.29	0.34	0.43	0.39	0.95	0.43	0.17	0.24	0.18	0.44	0.36	1.86	26
	27	0.31	0.35	0.41	0.40	0.81	0.38	0.26	0.23	0.15 -	0.37	0.35	2.58	27
	28	0.35	0.34 -	0.38	0.53	0.77	0.35	1.98 +	0.22	0.17	0.34	0.34	2.47	28
	29	0.34		0.35	0.52	0.66	0.33	1.15	0.22	0.16	0.34	1.27	1.87	29
	30	0.32		0.34	0.42	0.57	0.31	0.46	0.19	0.17	0.42	2.59 +	1.44	30
	31	0.28		0.34 -		0.51		0.31	0.18		0.77		1.13	31
Monatsmittel		0.55	0.85	0.70	0.50	1.25 +	0.66	0.32	0.32	0.18 -	0.60	0.80	1.13	m3/s
Maximum (Spitze)		4.03	2.60	3.22	1.63	11.53 +	4.48	3.89	1.94	0.55 -	4.94	3.89	3.89	m3/s
Datum		14.	11.	15.	7.	20.	11.	28.	21.	23.	19.	29. / 30.	23.	
Jahresmittel		0.65 m3/s												



Periode	2012 - 2019 (8 Jahre)												
Monatsmittel	1.49 +	1.39	1.09	1.16	1.13	0.95	0.62	0.38	0.35 -	0.50	1.08	1.27	m3/s
Maximum (Spitze) Jahr	12.87 2016	13.39 2013	11.79 2015	18.79 2012	12.83 2015	20.80 + 2018	13.39 2014	5.20 - 2013	9.92 2012	13.78 2012	18.79 2012	12.83 2013	m3/s
Minimum (Tagesmittel) Jahr	0.10 2017	0.34 + 2019	0.28 2014	0.19 2017	0.23 2018	0.16 2017	0.12 2018	0.09 2018	0.12 2018	0.09 - 2018	0.09 - 2018	0.12 2016	m3/s
Periode	Grösstes Jahresmittel 1.66 (2012)			Periodenmittel 0.95			Kleinstes Jahresmittel 0.59 (2017)						m3/s

Dauer der Abflüsse (erreicht oder überschritten)													
Tage	1	3	6	9	18	36	55	73	91	114	137	160	
2019	5.99	3.25	2.83	2.59	1.89	1.39	1.14	0.91	0.75	0.62	0.55	0.50	m3/s
2012 - 2019	8.77	6.70	5.58	4.74	3.33	2.09	1.63	1.32	1.09	0.89	0.75	0.64	m3/s
Tage	182	205	228	251	274	292	310	329	347	356	362	365	
2019	0.44	0.39	0.35	0.32	0.28	0.25	0.22	0.18	0.17	0.17	0.16	0.15	m3/s
2012 - 2019	0.55	0.47	0.39	0.32	0.25	0.21	0.18	0.16	0.12	0.12	0.10	0.09	m3/s

Abfluss

Lützel - Kleinelützel

SO 598/252/014

Koordinaten 2 598 361 / 1 252 787

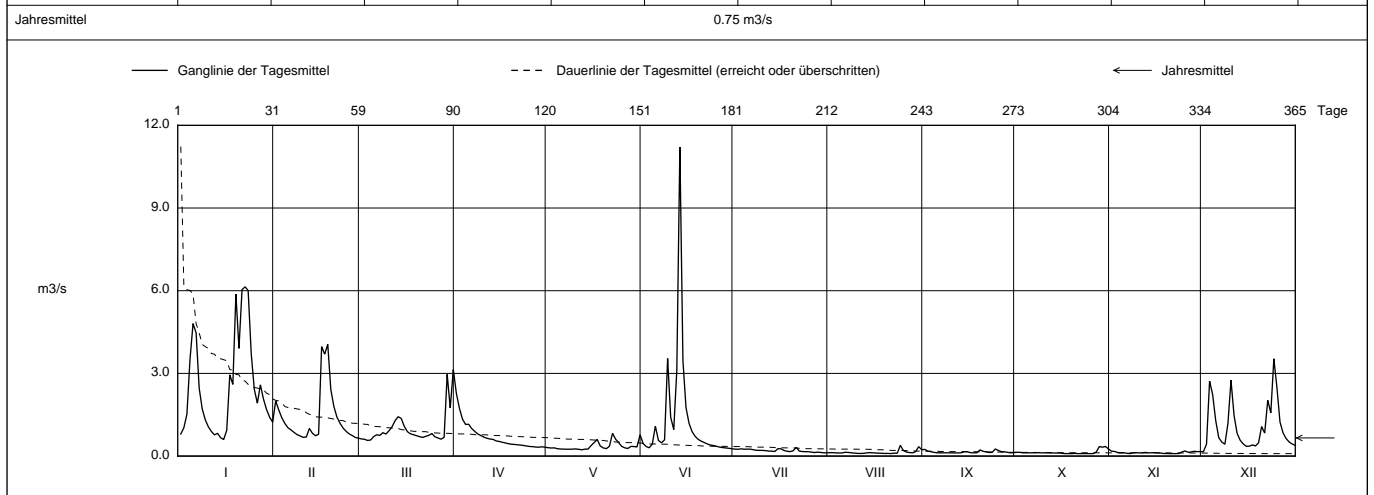
Stations Höhe 419.0 mÜM

Fläche 64.6 km2

Mittlere Höhe 679.0 mÜM

Vergletscherung - %

2018		Jan	Feb	März	April	Mai	Juni	Juli	Aug	Sept	Okt	Nov	Dez	
1		0.80	2.00	0.62	2.28 +	0.30	0.46	0.25	0.13	0.24	0.14	0.18	0.16 -	1
2		1.03	1.67	0.61	1.73	0.29	0.35	0.25	0.12	0.18	0.14	0.17	0.44	2
3		1.52	1.39	0.57 -	1.34	0.30	0.30	0.26	0.12	0.16	0.12	0.13	2.72	3
4		3.50	1.18	0.58	1.15	0.27	0.44	0.25	0.11	0.14	0.12	0.12	2.23	4
5		4.81	1.03	0.71	1.16	0.26	1.09	0.25	0.11	0.12	0.12	0.12	1.29	5
Tagesmittel														
6		4.47	0.95	0.77	1.00	0.25	0.57	0.25	0.14	0.12	0.12	0.10	0.67	6
7		2.47	0.86	0.75	0.90	0.25	0.48	0.23	0.13	0.12	0.12	0.09 -	0.51	7
8		1.71	0.78	0.85	0.80	0.25	0.59	0.21	0.12	0.12	0.12	0.12	0.43	8
9		1.32	0.73	0.80	0.75	0.25	3.54	0.21	0.11	0.12	0.12	0.13	1.19	9
10		1.06	0.68	0.92	0.69	0.26	1.41	0.21	0.10	0.12	0.12	0.12	2.75	10
11		0.89	0.69	1.07	0.65	0.25	0.96	0.20	0.10	0.12 -	0.12	0.12	1.47	11
12		0.77	1.00	1.29	0.62	0.23 -	3.12	0.18	0.10	0.12 -	0.11	0.13	0.82	12
13		0.83	0.83	1.43	0.61	0.25	11.21 +	0.18	0.12	0.12	0.11	0.12	0.58	13
14		0.67	0.74	1.36	0.55	0.25	3.46	0.17	0.13	0.16	0.11	0.12	0.44	14
15		0.60 -	0.79	1.08	0.53	0.38	1.76	0.27	0.12	0.15	0.11	0.12	0.35	15
m3/s														
16		0.94	3.97	0.89	0.50	0.49	1.19	0.26	0.11	0.12	0.10	0.12	0.36	16
17		2.95	3.70	0.81	0.48	0.60	0.89	0.21	0.11	0.12	0.09 -	0.11	0.41	17
18		2.60	4.05 +	0.77	0.45	0.37	0.72	0.17	0.10	0.12	0.09	0.09	0.37	18
19		5.88	2.41	0.74	0.43	0.30	0.61	0.16	0.10	0.22	0.09 -	0.09	0.48	19
20		3.91	1.80	0.71	0.42	0.27	0.54	0.19	0.10	0.18	0.10	0.09 -	1.07	20
21		6.04	1.42	0.68	0.41	0.36	0.49	0.32 +	0.09 -	0.15	0.09 -	0.09 -	0.84	21
22		6.14 +	1.19	0.72	0.40	0.83 +	0.44	0.18	0.11	0.13	0.09 -	0.09 -	2.02	22
23		6.01	1.02	0.75	0.38	0.62	0.40	0.16	0.10	0.13	0.09	0.09	1.57	23
+ Maximum														
24		3.72	0.90	0.82	0.36	0.49	0.38	0.16	0.39 +	0.26 +	0.09 -	0.15	3.53 +	24
25		2.43	0.81	0.70	0.35	0.35	0.35	0.16	0.20	0.21	0.09 -	0.19 +	2.49	25
- Minimum														
26		1.92	0.75	0.66	0.34	0.30	0.33	0.14	0.15	0.16	0.09 -	0.14	1.24	26
27		2.59	0.68	0.62	0.33	0.28	0.31	0.13	0.13	0.16	0.15	0.15	0.84	27
28		2.07	0.65 -	0.68	0.32	0.35	0.30	0.14	0.12	0.14	0.35	0.17	0.64	28
29		1.69		2.96	0.34	0.35	0.28	0.13	0.16	0.12	0.32	0.16	0.51	29
30		1.41		1.75	0.32 -	0.33	0.27 -	0.12 -	0.34	0.13	0.35 +	0.16	0.44	30
31		1.23		3.14 +		0.77		0.12 -	0.23		0.26		0.39	31
Monatsmittel		2.52 +	1.38	0.99	0.69	0.36	1.24	0.20	0.14	0.15	0.14	0.13 -	1.07	m3/s
Maximum (Spitze)		7.79	5.87	4.60	2.97	1.54	20.80 +	0.74	0.61	0.37	0.48	0.25 -	6.61	m3/s
Datum		22.	16. / 17.	29.	1.	21. / 22.	13.	15.	24.	24.	28. / 30.	24. / 30.	24.	
Jahresmittel		0.75 m3/s												



Periode		2012 - 2018											(7 Jahre)	
Monatsmittel		1.63 +	1.47	1.15	1.26	1.12	0.99	0.66	0.39	0.38 -	0.48	1.12	1.29	m3/s
Maximum (Spitze)	Jahr	12.87	13.39	11.79	18.79	12.83	20.80 +	13.39	5.20 -	9.92	13.78	18.79	12.83	m3/s
		2016	2013	2015	2012	2015	2018	2014	2013	2012	2012	2012	2013	
Minimum (Tagesmittel)	Jahr	0.10	0.36 +	0.28	0.19	0.23	0.16	0.12	0.09	0.12	0.09 -	0.09 -	0.12	m3/s
		2017	2017	2014	2017	2018	2017	2018	2018	2018	2018	2018	2016	
Periode		Grösstes Jahresmittel 1.66 (2012)				Periodenmittel 0.99			Kleinstes Jahresmittel 0.59 (2017)				m3/s	

Dauer der Abflüsse (erreicht oder überschritten)														
Tage		1	3	6	9	18	36	55	73	91	114	137	160	
2018		11.21	6.04	4.81	3.97	3.12	1.76	1.24	0.96	0.81	0.69	0.58	0.43	m3/s
2012 - 2018		8.77	7.08	5.88	4.90	3.70	2.23	1.71	1.37	1.15	0.94	0.78	0.67	m3/s
Tage		182	205	228	251	274	292	310	329	347	356	362	365	
2018		0.35	0.27	0.23	0.16	0.14	0.12	0.12	0.11	0.10	0.09	0.09	0.09	m3/s
2012 - 2018		0.58	0.48	0.40	0.32	0.25	0.21	0.18	0.16	0.12	0.12	0.10	0.09	m3/s

Abfluss

Lützel - Kleinelützel

SO 598/252/014

Koordinaten 2 598 361 / 1 252 787

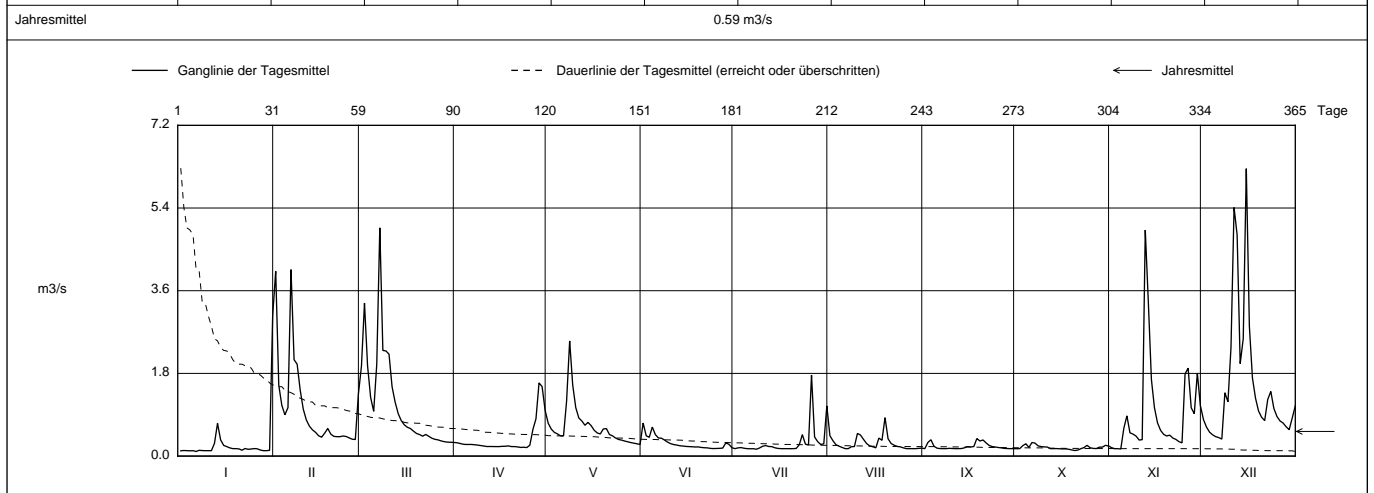
Stations Höhe 419.0 müM

Fläche 66.1 km2

Mittlere Höhe 679.0 müM

Vergletscherung - %

2017		Jan	Feb	März	April	Mai	Juni	Juli	Aug	Sept	Okt	Nov	Dez	
Tagesmittel	1	0.12	4.03	1.96	0.29	0.72	0.72 +	0.16	0.44	0.16 -	0.16	0.18	0.80	1
	2	0.12	1.54	3.33	0.28	0.59	0.44	0.18	0.33	0.30	0.16	0.16	0.63	2
	3	0.12	1.11	1.97	0.26	0.52	0.41	0.19	0.25	0.36	0.23	0.16	0.52	3
	4	0.12	0.90	1.28	0.25	0.48	0.63	0.17	0.22	0.22	0.27	0.16 -	0.46	4
	5	0.12	1.06	0.98	0.25	0.44	0.47	0.16	0.19	0.17	0.19	0.61	0.42	5
Tagesmittel	6	0.10 -	4.06 +	2.00	0.25	0.44	0.39	0.16	0.16 -	0.16	0.30 +	0.88	0.40	6
	7	0.13	2.10	4.97 +	0.25	1.20	0.39	0.16	0.16 -	0.16 -	0.28	0.51	0.37 -	7
	8	0.12	2.00	2.30	0.24	2.51 +	0.35	0.15 -	0.20	0.16 -	0.22	0.48	1.38	8
	9	0.12	1.43	2.29	0.23	1.55	0.30	0.18	0.21	0.17	0.21	0.44	1.18	9
	10	0.12	1.02	2.22	0.22	1.06	0.27	0.21	0.49	0.17	0.20	0.35	2.37	10
Tagesmittel	11	0.12	0.79	1.51	0.21	0.83	0.25	0.23	0.46	0.16 -	0.20	0.36	5.41	11
	12	0.28	0.65	1.18	0.21	0.76	0.24	0.21	0.36	0.16 -	0.16	4.92 +	4.81	12
	13	0.71	0.57	0.93	0.21	0.67	0.23	0.21	0.27	0.17	0.16	3.35	2.01	13
	14	0.35	0.52	0.77	0.21	0.73	0.22	0.18	0.22	0.18	0.16	1.67	2.56	14
	15	0.23	0.44	0.68	0.21	0.67	0.21	0.17	0.20	0.21	0.16	1.05	6.26 +	15
m3/s	16	0.21	0.41	0.63	0.21	0.56	0.21	0.16	0.18	0.20	0.16	0.72	2.83	16
	17	0.18	0.50	0.60	0.21	0.50	0.20	0.16	0.39	0.21	0.16	0.56	1.70	17
	18	0.16	0.60	0.54	0.22	0.48	0.20	0.16	0.34	0.38 +	0.15	0.47	1.26	18
	19	0.16	0.48	0.49	0.21	0.59	0.20	0.16	0.84 +	0.33	0.13	0.44	0.98	19
	20	0.16	0.43	0.47	0.21	0.60	0.19	0.16	0.38	0.35	0.12 -	0.46	0.85	20
Tagesmittel	21	0.13	0.42	0.43	0.20	0.47	0.18	0.17	0.27	0.29	0.13	0.39	0.77	21
	22	0.17	0.42	0.47	0.19	0.44	0.18	0.25	0.24	0.23	0.16	0.36	1.23	22
	23	0.15	0.44	0.43	0.19	0.39	0.17	0.47	0.21	0.21	0.19	0.31	1.41	23
	24	0.15	0.43	0.39	0.19 -	0.36	0.16 -	0.26	0.20	0.20	0.23	0.29	1.04	24
	25	0.16	0.40	0.37	0.24	0.35	0.17	0.24	0.18	0.19	0.18	1.79	0.86	25
+ Maximum	26	0.16	0.37	0.35	0.58	0.33	0.17	1.76 +	0.16 -	0.18	0.17	1.92	0.77	26
	27	0.13	0.36 -	0.33	0.81	0.31	0.17	0.42	0.16 -	0.17	0.16	1.05	0.72	27
	28	0.12	1.35	0.32	1.59 +	0.29	0.29	0.32	0.16 -	0.16	0.19	0.92	0.64	28
	29	0.12	0.30	0.30	1.51	0.28	0.26	0.25	0.16 -	0.16 -	0.20	1.81	0.58	29
	30	0.13	0.30	0.30	0.99	0.27	0.18	0.27	0.17	0.16 -	0.23	1.10	0.83	30
- Minimum	31	3.05 +		0.30 -		0.25 -		1.09	0.17		0.22		1.09	31
	31	3.05 +		0.30 -		0.25 -		1.09	0.17		0.22		1.09	31
Monatsmittel		0.26	1.03	1.13	0.37	0.63	0.28	0.29	0.27	0.21	0.19 -	0.93	1.52 +	m3/s
Maximum (Spitze) Datum		6.61 31.	6.39 1.	7.26 6. / 7.	2.32 28. / 29.	3.38 8.	1.15 1.	4.75 26.	1.44 19.	0.54 2. / 3.	0.48 - 6.	7.43 12.	9.10 + 15.	m3/s
Jahresmittel		0.59 m3/s												



Periode 2012 - 2017 (6 Jahre)													
Monatsmittel	1.47 +	1.46	1.16	1.35	1.24	0.95	0.75	0.44	0.42 -	0.54	1.28	1.33	m3/s
Maximum (Spitze) Jahr	12.65 2016	13.39 2013	11.79 2015	18.79 + 2012	12.83 2015	10.09 2016	13.39 2014	5.20 - 2013	9.92 2012	13.78 2012	18.79 + 2012	12.83 2013	m3/s
Minimum (Tagesmittel) Jahr	0.10 2017	0.36 + 2017	0.28 2014	0.19 2017	0.25 2017	0.16 2017	0.14 2015	0.12 2015	0.12 2015	0.12 2016	0.09 - 2015	0.12 2016	m3/s
Periode	Grösstes Jahresmittel 1.66 (2012)			Periodenmittel 1.03			Kleinstes Jahresmittel 0.59 (2017)						m3/s

Dauer der Abflüsse (erreicht oder überschritten)													
Tage	1	3	6	9	18	36	55	73	91	114	137	160	
2017	6.26	4.97	4.06	3.33	2.10	1.41	0.99	0.76	0.60	0.47	0.42	0.35	m3/s
2012 - 2017	8.77	7.31	6.06	4.97	3.76	2.28	1.75	1.42	1.20	0.99	0.82	0.69	m3/s
Tage	182	205	228	251	274	292	310	329	347	356	362	365	
2017	0.29	0.25	0.21	0.20	0.18	0.17	0.16	0.16	0.13	0.12	0.12	0.10	m3/s
2012 - 2017	0.61	0.52	0.44	0.36	0.26	0.22	0.20	0.16	0.13	0.12	0.12	0.10	m3/s

Abfluss

Lützel - Kleinelützel

SO 598/252/014

Koordinaten 2 598 361 / 1 252 787

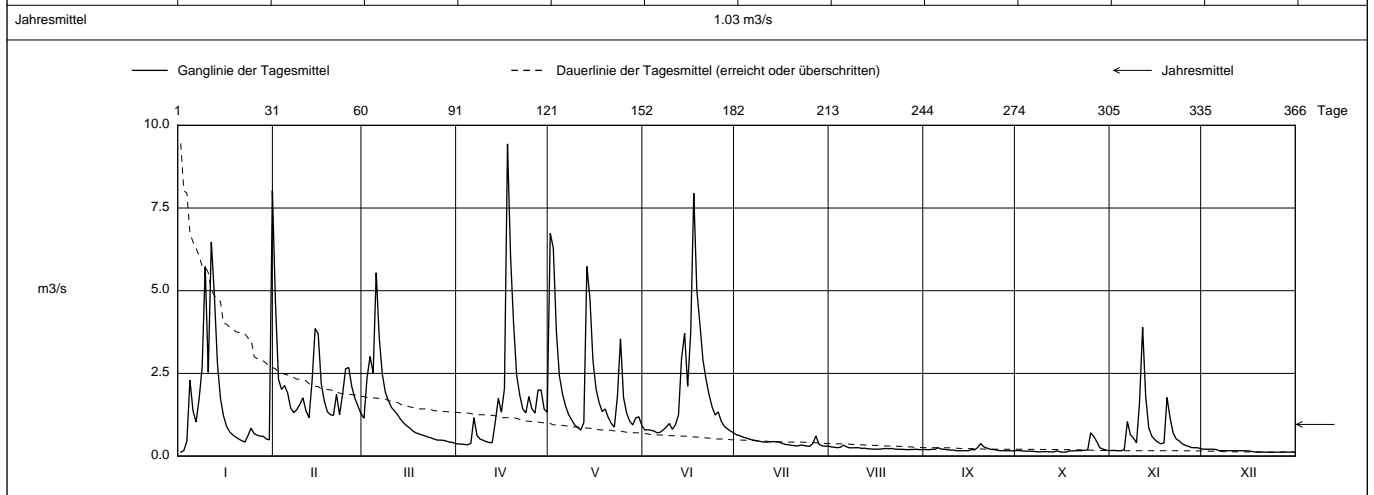
Stations Höhe 419.0 müM

Fläche 66.1 km2

Mittlere Höhe 679.0 müM

Vergletscherung - %

2016		Jan	Feb	März	April	Mai	Juni	Juli	Aug	Sept	Okt	Nov	Dez	
Tagesmittel	1	0.12 -	4.67 +	1.15	0.37	6.74 +	0.79	0.64 +	0.28	0.20	0.17	0.17	0.21 +	1
	2	0.17	2.33	2.37	0.36	6.29	0.80	0.62	0.27	0.19	0.16	0.17	0.21	2
	3	0.45	2.02	3.01	0.35	3.76	0.78	0.58	0.25	0.21	0.15	0.16	0.21	3
	4	2.30	2.13	2.51	0.34 -	2.43	0.76	0.55	0.27	0.20	0.15	0.16 -	0.21	4
	5	1.37	1.91	5.54 +	0.39	1.88	0.71	0.52	0.33 +	0.25	0.15	0.21	0.20	5
Tagesmittel	6	1.03	1.45	3.57	1.16	1.52	0.72	0.49	0.28	0.21	0.14	1.04	0.17	6
	7	1.73	1.32	2.48	0.63	1.26	0.79	0.48	0.25	0.21	0.14	0.65	0.16	7
	8	2.69	1.41	1.93	0.52	1.09	0.88	0.46	0.25	0.19	0.13	0.55	0.16	8
	9	5.73	1.57	1.67	0.48	0.94	0.99	0.44	0.25	0.18	0.13	0.40	0.16	9
	10	2.53	1.76	1.47	0.44	0.86	0.81	0.42	0.25	0.18	0.14	1.64	0.16	10
	11	6.47	1.37	1.36	0.41	0.79 -	0.94	0.42	0.23	0.16	0.13	3.90 +	0.16	11
	12	4.86	1.16 -	1.25	0.41	1.02	1.25	0.43	0.24	0.16	0.13	1.82	0.16	12
	13	2.81	2.28	1.11	1.04	5.73	2.95	0.44	0.22	0.16	0.13	0.85	0.16	13
	14	1.74	3.86	1.00	1.75	4.76	3.72	0.43	0.22	0.16	0.16	0.60	0.16	14
	15	1.22	3.70	0.92	1.33	2.88	2.11	0.42	0.21	0.16	0.13	0.49	0.16	15
m3/s	16	0.90	2.19	0.85	2.03	2.03	3.74	0.38	0.21	0.20	0.12 -	0.42	0.15	16
	17	0.74	1.67	0.76	9.44 +	1.62	7.95 +	0.35	0.21	0.19	0.12	0.37	0.14	17
	18	0.64	1.34	0.70	6.06	1.35	5.01	0.34	0.22	0.26	0.16	0.40	0.12	18
	19	0.58	1.25	0.67	3.99	1.42	4.01	0.32	0.23	0.38 +	0.16	1.77	0.13	19
	20	0.52	1.23	0.64	2.45	1.16	2.92	0.32	0.22	0.28	0.16	1.15	0.12	20
+ Maximum	21	0.46	1.87	0.61	1.85	0.99	2.33	0.30	0.23	0.24	0.16	0.70	0.12	21
	22	0.42	1.25	0.57	1.43	0.88	1.86	0.34	0.21	0.21	0.17	0.52	0.12 -	22
	23	0.62	1.88	0.55	1.30	1.81	1.49	0.32	0.21	0.20	0.18	0.46	0.12 -	23
	24	0.84	2.64	0.51	1.80	3.54	1.24	0.30	0.20	0.19	0.19	0.37	0.12 -	24
	25	0.68	2.68	0.49	1.43	1.78	1.34	0.30 -	0.20	0.17	0.71 +	0.32	0.12 -	25
- Minimum	26	0.64	2.10	0.48	1.30	1.30	1.05	0.38	0.20 -	0.16	0.60	0.30	0.12 -	26
	27	0.61	1.75	0.48	2.00	1.06	0.90	0.61	0.20	0.16	0.43	0.26	0.13	27
	28	0.60	1.52	0.45	1.99	0.94	0.83	0.36	0.20	0.16	0.25	0.25	0.12	28
	29	0.52	1.29	0.42	1.42	1.15	0.76	0.31	0.21	0.16	0.21	0.25	0.12 -	29
	30	0.49	0.41	0.41	1.33	1.19	0.70 -	0.30	0.20 -	0.16 -	0.18	0.23	0.12	30
	31	8.03 +		0.38 -		0.93		0.30	0.20	0.20	0.16		0.12	31
Monatsmittel		1.69	1.98	1.30	1.66	2.10 +	1.84	0.42	0.23	0.20	0.20	0.69	0.15 -	m3/s
Maximum (Spitze)		12.65	6.96	7.26	12.83 +	8.41	10.09	0.98	0.37	0.48	1.34	5.87	0.25 -	m3/s
Datum		31.	1.	5.	17.	1.	17.	27.	div	18. / 19.	25.	11.	1.	
Jahresmittel		1.03 m3/s												



Periode	2012 - 2016												(5 Jahre)
Monatsmittel	1.71 +	1.54	1.17	1.55	1.36	1.08	0.84	0.47	0.46 -	0.61	1.35	1.29	m3/s
Maximum (Spitze)	12.65	13.39	11.79	18.79 +	12.83	10.09	13.39	5.20 -	9.92	13.78	18.79 +	12.83	m3/s
Jahr	2016	2013	2015	2012	2015	2016	2014	2013	2012	2012	2012	2013	
Minimum (Tagesmittel)	0.12	0.57 +	0.28	0.20	0.33	0.16	0.14	0.12	0.12	0.12	0.09 -	0.12	m3/s
Jahr	2016	2015	2014	2014	2015	2014	2015	2015	2015	2016	2015	2016	
Periode	Grösstes Jahresmittel 1.66 (2012)			Periodenmittel 1.12				Kleinstes Jahresmittel 0.71 (2015)					m3/s

Dauer der Abflüsse (erreicht oder überschritten)													
Tage	1	3	6	9	18	36	55	73	91	114	137	160	
2016	9.44	7.95	6.29	5.73	3.86	2.45	1.88	1.57	1.33	1.06	0.81	0.63	m3/s
2012 - 2016	8.78	7.66	6.40	5.44	3.93	2.47	1.87	1.56	1.30	1.07	0.90	0.77	m3/s
Tage	182	205	228	251	274	292	310	329	347	356	362	365	
2016	0.49	0.42	0.32	0.25	0.21	0.19	0.16	0.16	0.13	0.12	0.12	0.12	m3/s
2012 - 2016	0.67	0.59	0.51	0.43	0.34	0.26	0.21	0.17	0.13	0.12	0.12	0.10	m3/s

Abfluss

Lützel - Kleinelützel

SO 598/252/014

Koordinaten 598 361 / 252 787

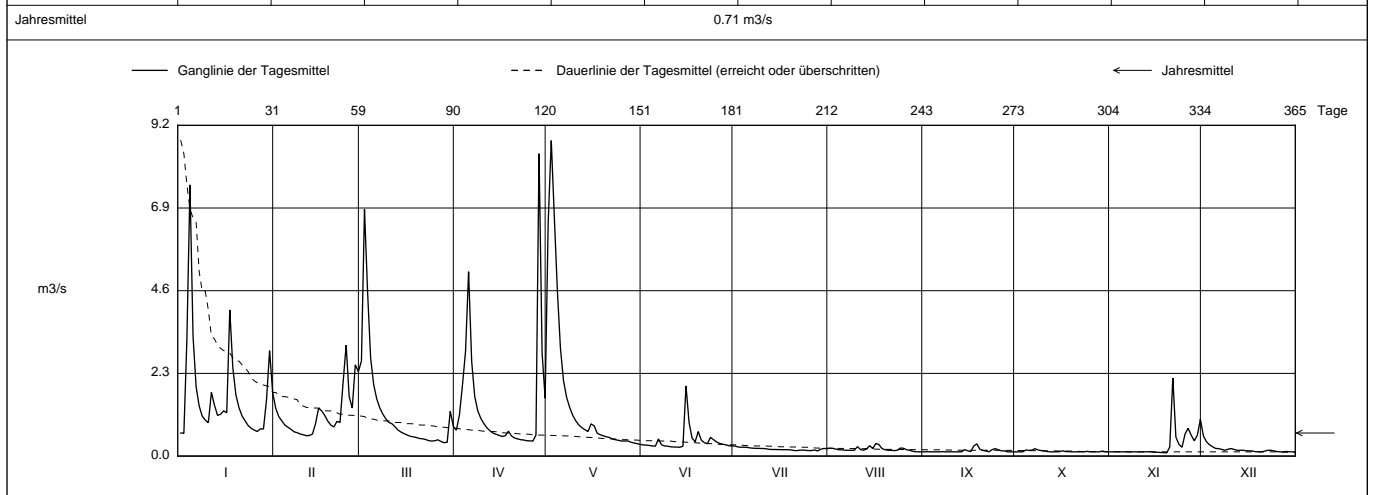
Stations Höhe 419.0 mÜM

Fläche 66.1 km2

Mittlere Höhe 679.0 mÜM

Vergletscherung - %

2015		Jan	Feb	März	April	Mai	Juni	Juli	Aug	Sept	Okt	Nov	Dez	
Tagesmittel	1	0.64	1.33	2.65	0.72	6.51	0.31	0.28 +	0.22	0.12	0.12 -	0.12	0.56 +	1
	2	0.63 -	1.10	6.87 +	1.14	8.78 +	0.31	0.25	0.22	0.12	0.12 -	0.12	0.40	2
	3	3.26	0.98	4.58	1.98	6.63	0.30	0.25	0.19	0.12	0.12 -	0.12	0.31	3
	4	7.54 +	0.86	2.73	2.92	4.58	0.28	0.25	0.18	0.12	0.17	0.12	0.26	4
	5	3.33	0.80	1.99	5.13	3.00	0.28	0.24	0.17	0.12	0.16	0.12	0.21	5
Tagesmittel	6	1.93	0.74	1.59	2.64	2.09	0.48	0.23	0.16	0.12 -	0.17	0.12	0.21	6
	7	1.39	0.68	1.34	1.66	1.64	0.32	0.22	0.16	0.12	0.21 +	0.12	0.19	7
	8	1.11	0.65	1.17	1.26	1.35	0.28	0.22	0.16	0.12 -	0.17	0.12	0.16	8
	9	1.00	0.62	1.03	1.05	1.14	0.28	0.21	0.16	0.12 -	0.16	0.12	0.19	9
	10	0.93	0.59	0.94	0.90	0.98	0.26	0.21	0.26	0.12	0.12	0.12	0.21	10
Tagesmittel	11	1.78	0.57 -	0.90	0.78	0.87	0.25	0.21	0.18	0.12	0.13	0.12	0.19	11
	12	1.41	0.57	0.81	0.70	0.79	0.25	0.19	0.16	0.12	0.12 -	0.12	0.16	12
	13	1.13	0.61	0.72	0.64	0.73	0.24 -	0.18	0.20	0.12	0.12 -	0.12	0.16	13
	14	1.16	0.90	0.67	0.61	0.68	0.28	0.18	0.29	0.18	0.12 -	0.12	0.16	14
	15	1.26	1.33	0.62	0.58	0.90	1.95 +	1.33	0.21	0.15	0.12	0.11	0.15	15
m3/s	16	1.20	1.26	0.59	0.55	0.84	0.94	0.18	0.35 +	0.12	0.15	0.11	0.15	16
	17	4.07	1.13	0.55	0.57	0.63	0.50	0.18	0.32	0.28	0.13	0.10	0.14	17
	18	2.45	0.97	0.54	0.69	0.59	0.40	0.18	0.21	0.34 +	0.12	0.10	0.12	18
	19	1.70	0.86	0.52	0.56	0.56	0.68	0.18	0.18	0.19	0.12 -	0.09 -	0.12	19
	20	1.35	0.81	0.49	0.50	0.54	0.45	0.16	0.16	0.16	0.12 -	0.26	0.12	20
Tagesmittel	21	1.12	0.97	0.48	0.48	0.52	0.37	0.15	0.16	0.14	0.12 -	2.17 +	0.14	21
	22	0.98	0.93	0.46	0.46	0.48	0.35	0.16	0.15	0.12	0.12 -	0.53	0.16	22
	23	0.85	2.04	0.43	0.45	0.46	0.52	0.17	0.16	0.18	0.12 -	0.33	0.16	23
	24	0.77	3.09 +	0.42	0.43	0.44	0.46	0.16	0.22	0.21	0.13	0.25	0.15	24
	25	0.72	1.65	0.43	0.42	0.42	0.39	0.15	0.22	0.18	0.12 -	0.62	0.13	25
+ Maximum	26	0.68	1.34	0.45	0.42 -	0.42	0.36	0.15	0.18	0.15	0.12 -	0.77	0.12	26
	27	0.76	2.54	0.41	0.59	0.42	0.33	0.17	0.16	0.14	0.12 -	0.58	0.12 -	27
	28	0.75	2.35	0.37 -	8.41 +	0.39	0.31	0.14 -	0.14	0.12 -	0.12 -	0.43	0.13	28
	29	1.57		0.38	2.86	0.36	0.29	0.19	0.12	0.12	0.14	0.58	0.12	29
	30	2.93		1.25	1.61	0.35	0.28	0.21	0.12 -	0.12	0.12 -	1.03	0.12 -	30
- Minimum	31	1.77		0.83		0.33 -		0.20	0.12 -		0.12 -		0.12 -	31
	31	1.77		0.83		0.33 -		0.20	0.12 -		0.12 -		0.12 -	31
Monatsmittel		1.68 +	1.15	1.20	1.39	1.56	0.42	0.20	0.19	0.15	0.13 -	0.32	0.18	m3/s
Maximum (Spitze)		10.59	5.20	11.79	12.46	12.83 +	4.75	0.28	0.61	0.61	0.21 -	4.29	0.74	m3/s
Datum		4.	23.	2.	28.	1.	15.	1. / 2.	13. / 14.	17. / 18.	div	21.	1.	
Jahresmittel		0.71 m3/s												



Periode	2012 - 2015												(4 Jahre)
Monatsmittel	1.72 +	1.43	1.13	1.52	1.18	0.89	0.94	0.53	0.52 -	0.71	1.52	1.57	m3/s
Maximum (Spitze)	10.59	13.39	11.79	18.79 +	12.83	10.09	13.39	5.20 -	9.92	13.78	18.79 +	12.83	m3/s
Jahr	2015	2013	2015	2012	2015	2013	2014	2013	2012	2012	2012	2013	
Minimum (Tagesmittel)	0.63 +	0.57	0.28	0.20	0.33	0.16	0.14	0.12	0.12	0.12	0.09 -	0.12	m3/s
Jahr	2015	2015	2014	2014	2015	2014	2015	2015	2015	2015	2015	2015	
Periode	Grösstes Jahresmittel 1.66 (2012)			Periodenmittel 1.14				Kleinstes Jahresmittel 0.71 (2015)					m3/s

Dauer der Abflüsse (erreicht oder überschritten)													
Tage	1	3	6	9	18	36	55	73	91	114	137	160	
2015	8.78	7.54	6.51	4.58	2.73	1.64	1.14	0.93	0.77	0.61	0.50	0.42	m3/s
2012 - 2015	8.78	7.66	6.51	5.38	3.97	2.49	1.87	1.56	1.30	1.08	0.92	0.79	m3/s
Tage	182	205	228	251	274	292	310	329	347	356	362	365	
2015	0.31	0.25	0.19	0.17	0.16	0.14	0.12	0.12	0.12	0.12	0.11	0.09	m3/s
2012 - 2015	0.69	0.62	0.55	0.48	0.41	0.31	0.25	0.20	0.14	0.12	0.12	0.10	m3/s

Abfluss

Lützel - Kleinelützel

SO 598/252/014

Koordinaten 598 361 / 252 787

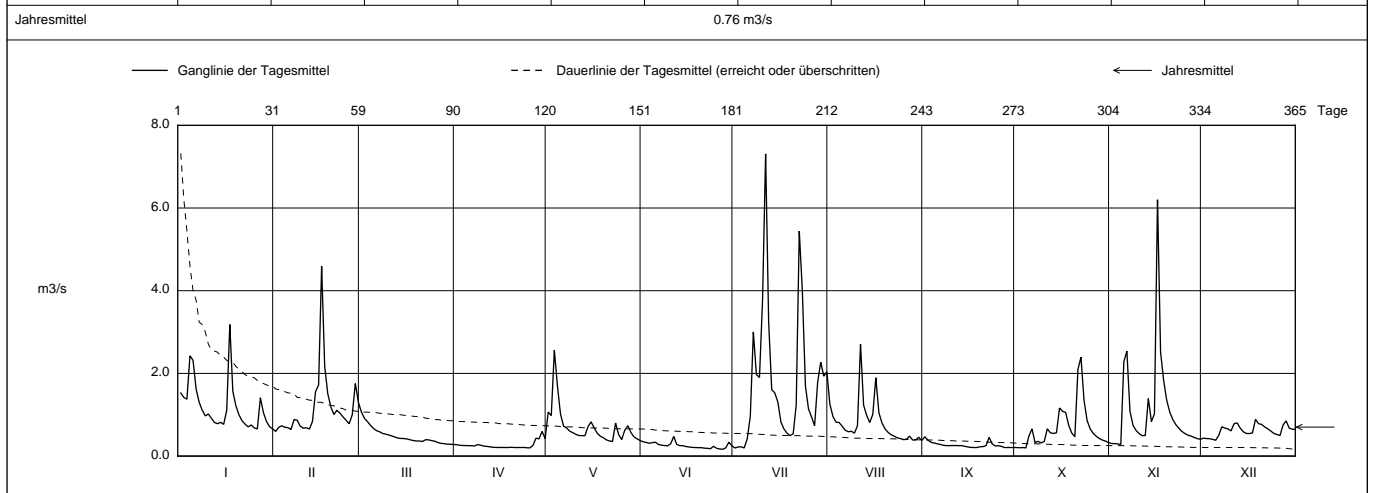
Stations Höhe 419.0 müM

Fläche 66.1 km2

Mittlere Höhe 679.0 müM

Vergleischerung - %

2014		Jan	Feb	März	April	Mai	Juni	Juli	Aug	Sept	Okt	Nov	Dez	
Tagesmittel	1	1.53	0.60 -	1.06 +	0.28	1.06	0.35	0.20 -	1.26	0.47 +	0.21	0.30	0.43	1
	2	1.42	0.70	0.91	0.26	0.98	0.33	0.22	0.96	0.39	0.20	0.30	0.42	2
	3	1.38	0.73	0.83	0.26	2.56 +	0.31	0.23	0.82	0.34	0.21	0.30	0.42	3
	4	2.43	0.70	0.74	0.25	1.70	0.33	0.20 -	0.81	0.32	0.20 -	0.28 -	0.40	4
	5	2.32	0.69	0.66	0.25	1.03	0.34	0.42	0.72	0.30	0.48	2.29	0.38 -	5
	6	1.62	0.64	0.61	0.25	0.73	0.28	0.96	0.63	0.28	0.66	2.54	0.50	6
	7	1.30	0.88	0.59	0.25	0.68	0.27	3.00	0.59	0.26	0.33	1.09	0.71	7
	8	1.11	0.87	0.55	0.28	0.60	0.26	1.97	0.60	0.25	0.36	0.74	0.68	8
	9	0.97	0.73	0.53	0.26	0.57	0.25	1.90	0.55	0.25	0.32	0.62	0.66	9
	10	1.02	0.68	0.51	0.24	0.53	0.30	3.77	0.73	0.26	0.35	0.54	0.61	10
m3/s	11	0.92	0.69	0.49	0.23	0.50	0.47 +	7.31 +	2.71 +	0.26	0.66	0.49	0.78	11
	12	0.81	0.65	0.46	0.22	0.49	0.28	3.24	1.23	0.25	0.56	0.50	0.80	12
	13	0.78	0.84	0.43	0.21	0.50	0.25	1.97	0.99	0.25	0.50	1.39	0.68	13
	14	0.82	1.56	0.43	0.21	0.71	0.25	1.53	0.81	0.24	0.56	0.84	0.59	14
	15	0.77	1.72	0.42	0.21	1.83	0.23	1.31	1.00	0.22	1.16	1.02	0.55	15
	16	1.11	4.59 +	0.41	0.21	0.69	0.22	0.82	1.90	0.21	1.08	6.20 +	0.55	16
	17	3.18 +	2.17	0.39	0.21	0.55	0.21	0.66	1.05	0.21 -	1.06	2.51	0.56	17
	18	1.57	1.51	0.38	0.21	0.48	0.21	0.55	0.80	0.21 -	0.74	1.83	0.89 +	18
	19	1.22	1.19	0.37	0.21	0.44	0.20	0.50	0.66	0.23	0.56	1.35	0.78	19
	20	1.00	1.01	0.36	0.21	0.39	0.20	0.54	0.57	0.23	0.47	1.07	0.77	20
+ Maximum	21	0.86	1.11	0.36	0.21	0.37	0.19	1.23	0.52	0.25	2.09	0.88	0.71	21
	22	0.77	1.04	0.40	0.21	0.35 -	0.19	5.44	0.48	0.45	2.39 +	0.76	0.66	22
	23	0.71	0.95	0.39	0.21	0.80	0.18	4.00	0.44	0.29	1.35	0.67	0.61	23
	24	0.75	0.86	0.37	0.20	0.52	0.24	1.70	0.42	0.25	0.86	0.59	0.55	24
	25	0.68	0.78	0.36	0.20 -	0.40	0.19	1.15	0.40	0.25	0.66	0.54	0.52	25
- Minimum	26	0.66	1.00	0.33	0.26	0.63	0.17	0.95	0.40	0.24	0.55	0.50	0.50	26
	27	1.41	1.76	0.31	0.43	0.74	0.16 -	0.74	0.48	0.21 -	0.48	0.48	0.75	27
	28	1.05	1.30	0.30	0.42	0.57	0.20	1.30	0.39	0.21 -	0.43	0.45	0.85	28
	29	0.84		0.29	0.60 +	0.47	0.34	2.27	0.39	0.21 -	0.39	0.42	0.68	29
	30	0.71		0.29	0.42	0.42	0.25	1.93	0.46	0.21	0.36	0.41	0.65	30
	31	0.66 -		0.28 -		0.38		2.04	0.38 -		0.33		0.65	31
Monatsmittel		1.17	1.14	0.48	0.26	0.70	0.25 -	1.75 +	0.78	0.27	0.67	1.06	0.62	m3/s
Maximum (Spitze)		5.37	6.96	1.15	0.74	3.38	0.74	13.39 +	4.41	0.54 -	2.97	9.27	1.07	m3/s
Datum		17.	16.	1.	29.	3.	10. / 11.	11.	11.	22.	21. / 22.	16.	18. / 27.	
Jahresmittel		0.76 m3/s												



Periode	2012 - 2014												(3 Jahre)
Monatsmittel	1.73	1.52	1.11	1.56	1.05	1.05	1.19	0.64 -	0.65	0.91	1.91	2.04 +	m3/s
Maximum (Spitze)	8.41	13.39	6.08	18.79 +	10.42	10.09	13.39	5.20 -	9.92	13.78	18.79 +	12.83	m3/s
Jahr	2013	2013	2013	2012	2013	2013	2014	2013	2012	2012	2012	2013	
Minimum (Tagesmittel)	0.66 +	0.60	0.28	0.20	0.35	0.16 -	0.20	0.38	0.21	0.20	0.28	0.38	m3/s
Jahr	2014	2014	2014	2014	2014	2014	2014	2014	2014	2014	2014	2014	
Periode	Grösstes Jahresmittel 1.66 (2012)			Periodenmittel 1.28				Kleinstes Jahresmittel 0.76 (2014)					m3/s

Dauer der Abflüsse (erreicht oder überschritten)													
Tage	1	3	6	9	18	36	55	73	91	114	137	160	
2014	7.31	5.44	3.77	3.00	2.27	1.53	1.11	1.00	0.84	0.75	0.68	0.61	m3/s
2012 - 2014	10.58	7.79	6.57	5.45	4.14	2.74	2.01	1.70	1.48	1.22	1.05	0.91	m3/s
Tage	182	205	228	251	274	292	310	329	347	356	362	365	
2014	0.55	0.48	0.42	0.38	0.31	0.27	0.25	0.21	0.21	0.20	0.19	0.16	m3/s
2012 - 2014	0.80	0.71	0.65	0.57	0.52	0.47	0.42	0.30	0.24	0.21	0.20	0.17	m3/s

Abfluss

Lützel - Kleinelützel

SO 598/252/014

Koordinaten 598 361 / 252 787

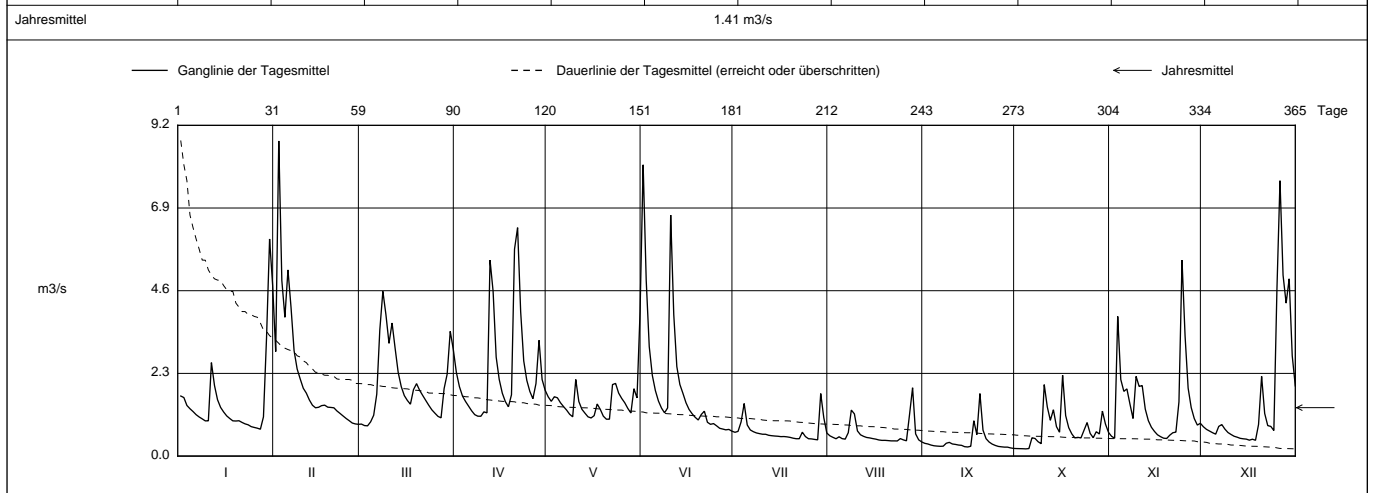
Stations Höhe 419.0 mÜM

Fläche 66.1 km2

Mittlere Höhe 679.0 mÜM

Vergletscherung - %

2013		Jan	Feb	März	April	Mai	Juni	Juli	Aug	Sept	Okt	Nov	Dez	
1		1.67	2.91	0.89	2.33	1.65	8.10 +	0.66	0.56	0.36	0.21	0.55	0.82	1
2		1.63	8.77 +	0.85	1.93	1.52	4.90	0.69	0.52	0.34	0.21	0.50	0.74	2
3		1.41	4.89	0.84 -	1.67	1.65	3.05	0.95	0.48	0.31	0.21	3.89	0.70	3
4		1.32	3.86	0.95	1.52	1.62	2.25	1.46	0.54	0.29	0.20 -	2.13	0.65	4
5		1.24	5.18	1.14	1.39	1.48	1.82	0.57	0.49	0.28	0.21	1.80	0.61	5
Tagesmittel														
6		1.15	4.14	1.72	1.26	1.38	1.53	0.73	0.47	0.27	0.51	1.87	0.83	6
7		1.09	2.93	3.51	1.15	1.28	1.34	0.68	0.65	0.28	0.49	1.45	0.88	7
8		1.04	2.42	4.58 +	1.11	1.16	1.20	0.64	1.28	0.36	0.40	1.05	0.75	8
9		0.98	2.15	3.93	1.11 -	1.09	1.34	0.63	1.17	0.38	0.35	2.22	0.66	9
10		0.98	1.89	3.14	1.23	2.13	6.70	0.61	0.70	0.34	1.99	1.94	0.60	10
11		2.60	1.75	3.70	1.20	1.52	3.94	0.61	0.59	0.33	1.37	1.96	0.55	11
12		1.96	1.56	3.00	5.45	1.30	2.49	0.58	0.55	0.31	1.00	1.31	0.53	12
13		1.57	1.41	2.33	4.58	1.19	0.99	0.57	0.52	0.30	1.29	0.99	0.49	13
14		1.36	1.34	1.93	2.76	1.09	1.75	0.56	0.51	0.26	0.82	0.80	0.48	14
15		1.23	1.36	1.68	2.13	1.06	1.48	0.55	0.49	0.25	0.66	0.69	0.47	15
m3/s														
16		1.12	1.40	1.55	1.75	1.12	1.30	0.54	0.47	0.27	2.25 +	0.59	0.44	16
17		1.05	1.42	1.44	1.52	1.45	1.18	0.54	0.45	0.98	1.13	0.54	0.47	17
18		0.98	1.36	1.85	1.37	1.30	1.08	0.54	0.44	0.60	0.79	1.08	0.44 -	18
19		0.98	1.35	2.02	1.71	1.11	1.00	0.52	0.44	1.74 +	0.62	0.49 -	0.88	19
20		0.98	1.34	1.83	5.76	1.03 -	1.16	0.50	0.43	0.72	0.51	0.58	2.22	20
21		0.94	1.26	1.69	6.35 +	1.03 -	1.25	0.48	0.42	0.48	0.52	0.65	1.19	21
22		0.90	1.19	1.55	4.02	1.99	0.94	0.48	0.42	0.39	0.51	0.67	0.85	22
23		0.87	1.12	1.41	2.65	2.02	0.88	0.67	0.42	0.33	0.72	1.51	0.83	23
+ Maximum														
24		0.82	1.05	1.29	2.11	1.75	0.90	0.54	0.49	0.30	0.93	5.45 +	0.71	24
25		0.80	0.99	1.19	1.80	1.61	0.84	0.45	0.45	0.27	0.63	3.35	4.63	25
- Minimum														
26		0.78	0.92	1.11	1.60	1.48	0.77	0.48	0.43	0.26	0.51	1.89	7.66 +	26
27		0.75 -	0.90	1.06	2.02	1.33	0.75	0.46	1.15	0.25	0.68	1.35	5.03	27
28		1.09	0.88 -	1.88	3.22	1.20	0.73	0.45 -	1.90 +	0.25	0.62	1.04	4.25	28
29		3.29		2.28	2.13	1.87	0.74	1.74 +	0.62	0.23	1.25	0.86	4.93	29
30		6.04 +		3.47	1.83	1.62	0.69 -	1.07	0.45	0.21 -	0.89	0.91	2.79	30
31		4.74 +		2.96		4.02 +		0.64	0.39 -		0.66		1.95	31
Monatsmittel		1.53	2.20	2.03	2.36 +	1.52	1.94	0.68	0.61	0.40 -	0.75	1.45	1.58	m3/s
Maximum (Spitze)		8.41	13.39 +	6.08	8.09	10.42	10.09	3.38	5.20	2.79 -	5.07	7.43	12.83	m3/s
Datum		29.	2.	7.	20.	31.	1.	29.	27.	19.	10.	3.	25.	
Jahresmittel		1.41 m3/s												



Periode	2012 - 2013												(2 Jahre)
Monatsmittel	2.01	1.70	1.43	2.21	1.23	1.44	0.91	0.58 -	0.84	1.03	2.34	2.75 +	m3/s
Maximum (Spitze)	8.41	13.39	6.08	18.79 +	10.42	10.09	12.46	5.20 -	9.92	13.78	18.79 +	12.83	m3/s
Jahr	2013	2013	2013	2012	2013	2013	2012	2013	2012	2012	2012	2013	
Minimum (Tagesmittel)	0.75 +	0.62	0.54	0.53	0.52	0.47	0.45	0.39	0.21	0.20 -	0.49	0.44	m3/s
Jahr	2013	2012	2012	2012	2012	2012	2013	2013	2013	2013	2013	2013	
Periode	Grösstes Jahresmittel 1.66 (2012)			Periodenmittel 1.54				Kleinstes Jahresmittel 1.41 (2013)					m3/s

Dauer der Abflüsse (erreicht oder überschritten)													
Tage	1	3	6	9	18	36	55	73	91	114	137	160	
2013	8.77	7.66	6.04	5.45	4.58	2.96	2.13	1.88	1.68	1.46	1.32	1.18	m3/s
2012 - 2013	12.79	8.10	7.22	6.40	4.74	3.51	2.49	1.99	1.75	1.52	1.29	1.12	m3/s
Tage	182	205	228	251	274	292	310	329	347	356	362	365	
2013	1.06	0.93	0.82	0.67	0.58	0.52	0.48	0.43	0.30	0.25	0.21	0.20	m3/s
2012 - 2013	1.00	0.88	0.77	0.69	0.63	0.57	0.53	0.48	0.42	0.30	0.25	0.21	m3/s

Abfluss

Lützel - Kleinelützel

598/252/014

Koordinaten 598 361 / 252 787

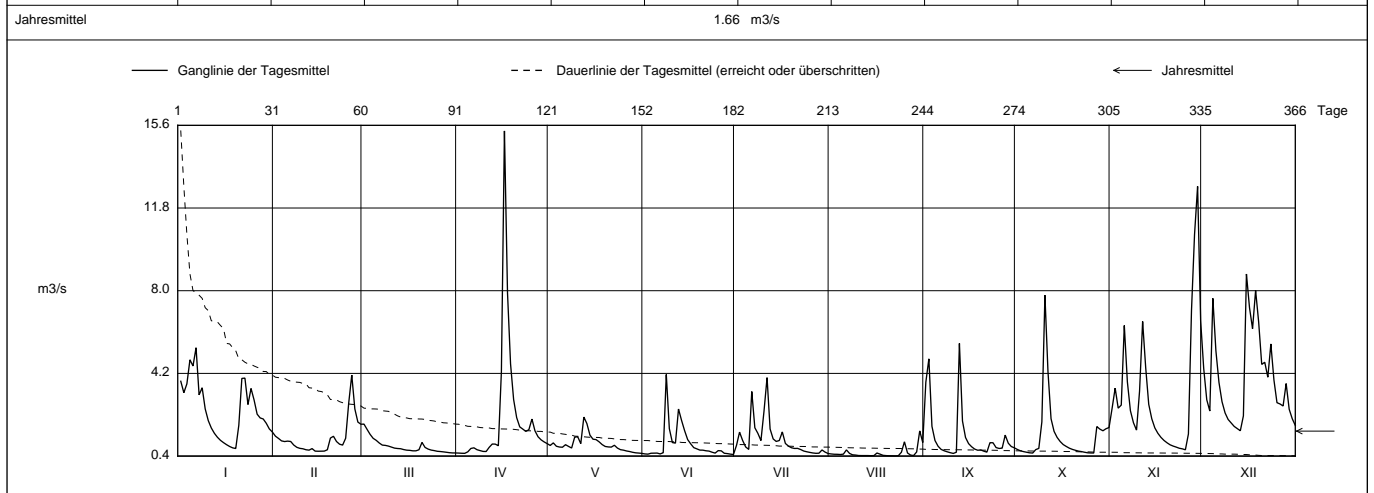
Stations Höhe 420.0 müM

Fläche - km2

Mittlere Höhe - müM

Vergletscherung - %

2012	Jan	Feb	März	April	Mai	Juni	Juli	Aug	Sept	Okt	Nov	Dez	
1	3.84	1.32	1.87 +	0.539	0.888	0.499	0.895	0.498	3.80	0.703	2.59	4.43	1
2	3.31	1.21	1.63	0.530	1.01	0.489	1.50	0.484	4.87	0.641	3.53	2.99	2
3	3.72	1.10	1.40	0.526 -	0.852	0.531	1.12	0.482	1.77	0.606	2.60	2.47	3
4	4.83	1.07	1.22	0.596	0.817	0.535	0.821	0.472	1.12	0.576	2.74	7.65	4
5	4.54	1.09	1.13	0.751	0.807	0.538	0.709	0.489	0.855	0.549	6.40	5.24	5
Tagesmittel													
6	5.38 +	1.07	1.00	0.780	0.925	0.499	3.37	0.685	0.709	0.540 -	3.81	3.79	6
7	3.22	0.907	0.905	0.694	0.844	0.554	1.70	0.524	0.644	0.698	2.49	2.90	7
8	3.54	0.803	0.891	0.653	0.770	4.15 +	1.44	0.459	0.597	0.753	1.93	2.38	8
9	2.57	0.755	0.860	0.615	1.27	1.66	1.11	0.446	0.556	1.97	1.59	2.08	9
10	2.03	0.736	0.813	0.611	1.29	1.02	2.46	0.426	0.522 -	7.79 +	3.39	1.92	10
11	1.69	0.692	0.766	0.802	0.972	0.996	4.01 +	0.423	0.578	4.29	6.59	1.76	11
12	1.45	0.673	0.748	0.954	2.19 +	2.56	1.65	0.423	5.58 +	2.12	4.48	1.66	12
13	1.27	0.745	0.738	0.951	1.89	2.04	1.65	0.423	2.01	1.54	2.78	1.56	13
14	1.12	0.628	0.699	0.876	1.36	1.57	1.07	0.419	1.25	1.26	2.12	2.25	14
15	1.02	0.623 -	0.672	4.28	1.18	1.16	1.12	0.422	0.972	1.07	1.70	8.77 +	15
m3/s													
16	0.923	0.625	0.664	15.3 +	1.16	0.961	1.51	0.542	0.829	0.929	1.45	7.22	16
17	0.841	0.629	0.641	7.90	1.06	0.788	0.981	0.489	0.721	0.842	1.26	6.26	17
18	0.777	0.690	0.642	4.64	0.928	0.732	0.860	0.434	0.668	0.764	1.12	8.01	18
19	0.748 -	1.23	0.690	3.00	0.843	0.674	0.782	0.422	0.682	0.708	1.01	6.57	19
20	1.82	1.31	1.03	2.17	0.820	0.672	0.750	0.415	0.624	0.666	0.919	4.62	20
21	3.97	1.07	0.798	1.74	0.813	0.644	0.754	0.414	0.581	0.628	0.860	4.71	21
22	3.98	0.947	0.722	1.64	0.898	0.629	0.702	0.406 -	1.02	0.606	0.813	4.03	22
23	2.77	0.905	0.676	1.54	0.768	0.578	0.633	0.419	1.01	0.576	0.761	5.56	23
+ Maximum													
24	3.51	1.22	0.653	1.61	0.694	0.537	0.598	0.576	0.792	0.551	0.733	3.90	24
25	2.98	2.85	0.621	2.10	0.672	0.651	0.569	1.06	0.751	0.544	0.689 -	2.85	25
- Minimum													
26	2.33	4.12 +	0.610	1.56	0.634	0.641	0.544	0.544	0.765	0.541	1.42	2.79	26
27	2.15	2.57	0.594	1.29	0.610	0.530	0.528	0.447	1.37	1.76	7.08	2.70	27
28	2.11	1.96	0.575	1.15	0.574	0.514	0.533	0.424	0.992	1.64	10.6	3.73	28
29	1.91	1.86	0.556	1.05	0.549	0.490	0.682	0.590	0.839	1.56	12.8 +	2.55	29
30	1.65	0.545	0.545	0.972	0.538	0.474 -	0.584	1.56 +	0.779	1.66	6.62	2.12	30
31	1.50		0.544 -		0.524 -		0.516 -	1.02		1.71		1.81	31
Monatsmittel	2.50	1.22	0.835	2.06	0.940	0.944	1.15	0.543 -	1.28	1.32	3.23	3.91 +	m3/s
Maximum (Spitze)	7.43	4.75	2.19 -	18.8 +	3.23	6.61	12.5	2.71	9.92	13.8	18.8 +	10.6	m3/s
Datum	4.	25.	1.	16.	12.	8.	10.	30.	12.	10.	28. / 29.	15.	
Jahresmittel	1.66 m3/s												



Periode	2011 - 2012 (ohne: 2011)												(1 Jahr)
Monatsmittel	2.50	1.22	0.835	2.06	0.940	0.944	1.15	0.543 -	1.28	1.32	3.23	3.91 +	m3/s
Maximum (Spitze)	7.43	4.75	2.19 -	18.8 +	3.23	6.61	12.5	2.71	9.92	13.8	18.8 +	10.6	m3/s
Jahr	2012	2012	2012	2012	2012	2012	2012	2012	2012	2012	2012	2012	
Minimum (Tagesmittel)	0.748	0.623	0.544	0.526	0.524	0.474	0.516	0.406 -	0.522	0.540	0.689	1.56 +	m3/s
Jahr	2012	2012	2012	2012	2012	2012	2012	2012	2012	2012	2012	2012	
Periode	Grösstes Jahresmittel 1.66 (2012)			Periodenmittel 1.66				Kleinstes Jahresmittel 451.08 (2003)					m3/s

Dauer der Abflüsse (erreicht oder überschritten)													
Tage	1	3	6	9	18	36	55	73	91	114	137	160	
2012	15.3	10.6	7.90	7.22	5.38	3.90	2.85	2.19	1.87	1.56	1.26	1.07	m3/s
2011 - 2012	15.3	10.6	7.90	7.22	5.38	3.90	2.85	2.19	1.87	1.56	1.26	1.07	m3/s
Tage	182	205	228	251	274	292	310	329	347	356	362	365	
2012	0.951	0.841	0.764	0.698	0.644	0.610	0.556	0.533	0.484	0.424	0.419	0.414	m3/s
2011 - 2012	0.951	0.841	0.764	0.698	0.644	0.610	0.556	0.533	0.484	0.424	0.419	0.414	m3/s