

Abfluss

Stüsslingerbach - Lostorf

SO 639/247/003

Koordinaten 2 639 060 / 1 247 540

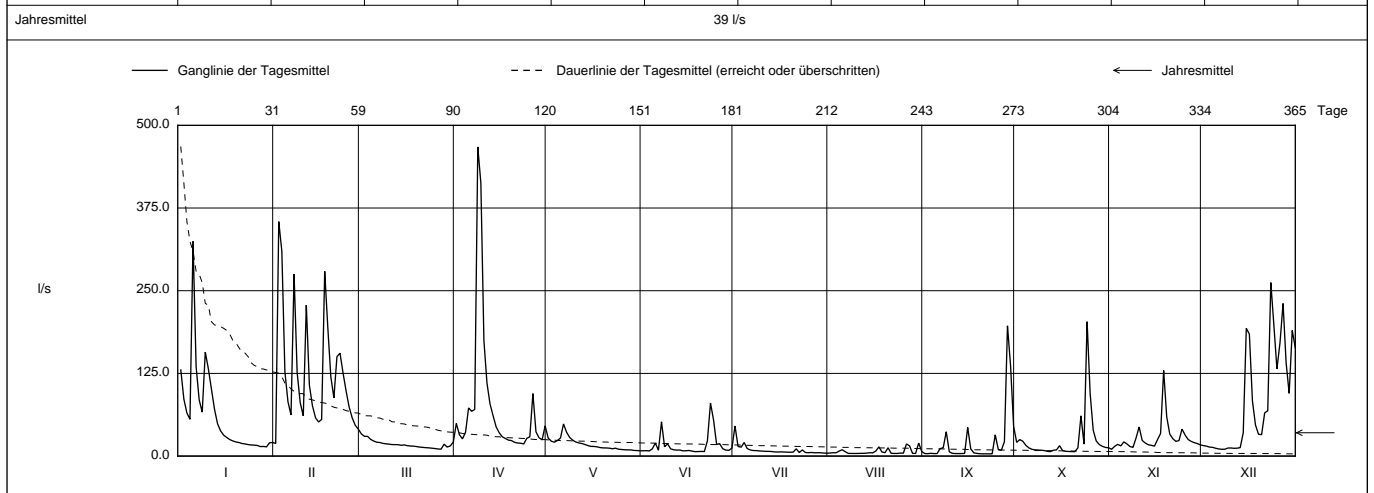
Stations Höhe 415.9 müM

Fläche 10.3 km2

Mittlere Höhe 573.3 müM

Vergletscherung - %

2022		Jan	Feb	Mar	Apr	Mai	Jun	Jul	Aug	Sep	Okt	Nov	Dez	
1	130	19 -	33 +	49	27	8	46 +	5	4	21	10 -	16	1	
2	86	354 +	30	32	23	8	15	5	4	25	15	15	2	
3	65	310	30	26	21	8	13	5	4	22	18	14	3	
4	56	127	25	36	24	11	20	7	4	16	15	13	4	
5	325 +	82	23	73	27	20	11	10	4	12	21	12	5	
Tagesmittel														
6	135	62	21	68	49 +	9	9	7	11	10	18	11	6	
7	85	275	21	71	36	52	8	4	13	9	14	10 -	7	
8	66	126	19	467 +	28	14	8	4	37	9	13	10	8	
9	157	81	18	413	24	18	8	4 -	7	9	28	12	9	
10	132	61	18	175	21	11	8	4	4	8	44	12	10	
11	101	228	17	110	20	10	7	4	4	7	24	12	11	
12	71	107	17	79	19	9	7	4	4	7	20	12	12	
13	49	76	17	61	18	9	7	4	4	9	17	13	13	
14	38	58	16	44	16	8	6	5	4	9	16	35	14	
15	32	52	17	35	15	8	6	5	43	16	15	193	15	
l/s														
16	28	55	16	29	15	8	6	8	11	8	25	184	16	
17	25	279	15	27	14	7	6	14	5	7	34	83	17	
18	23	196	15	24	13	7 -	6	6	4	7	129 +	47	18	
19	21	120	14	23	12	7	6	5	4	7	59	33	19	
20	21	88	14	21	12	7	6	13	3	7 -	33	32	20	
21	19	150	13	20	12	7	11	4	3	13	26	65	21	
22	18	156	13	19	11	23	5	4	3 -	61	22	69	22	
23	17	125	12	18 -	12	80 +	9	4	3	18	23	262 +	23	
+ Maximum														
24	17	98	12	27	10	55	5	4	32	203 +	41	198	24	
25	17	74	11	29	10	18	5	4	10	94	32	132	25	
- Minimum														
26	16	58	11	94	10	19	5	18	9	39	25	171	26	
27	14	46	10 -	37	9	11	5	16	22	23	22	231	27	
28	15	41	18	28	9	9	5	4	197 +	17	20	141	28	
29	14 -		14	25	9	9	5	4	137	15	19	95	29	
30	20	15	15	46	8	12	5	20 +	45	13	17	190	30	
31	21		21		8 -		4 -	7		13		164	31	
Monatsmittel		59	125 +	18	74	17	16	9	7 -	21	24	27	80	l/s
Maximum (Spitze) Datum		776 5.	781 17.	64 - 1. / 2.	984 + 30.	169 4.	885 23.	175 21.	623 26.	547 24.	650 24.	190 18.	641 23.	l/s
Jahresmittel		39 l/s												



Periode		2001 - 2022											(22 Jahre)
Monatsmittel	161 +	138	147	97	78	61	50	45	32 -	52	82	145	l/s
Maximum (Spitze) Jahr	3966 2003	2316 2013	5820 2001	5352 2006	3180 2013	5455 2021	14166 + 2021	9825 2007	4380 2006	2228 - 2006	5064 2002	8175 2012	l/s
Minimum (Tagesmittel) Jahr	7 2016	10 + 2012	9 2012	7 2014	6 2011	4 2008	3 2008	2 - 2008	3 2009	3 2009	4 2009	6 2015	l/s
Periode	Grösstes Jahresmittel 140 (2006)			Periodenmittel 91				Kleinstes Jahresmittel 39 (2022)					l/s

Dauer der Abflüsse (erreicht oder überschritten)													
Tage	1	3	6	9	18	36	55	73	91	114	137	160	
2022	467	354	279	231	175	107	69	49	35	26	21	19	l/s
2001 - 2022	1142	797	636	514	363	239	164	127	99	75	58	44	l/s
Tage	182	205	228	251	274	292	310	329	347	356	362	365	
2022	17	15	12	11	9	8	7	5	4	4	3	3	l/s
2001 - 2022	34	26	20	16	13	11	10	8	7	5	4	3	l/s

Abfluss

Stüsslingerbach - Lostorf

SO 639/247/003

Koordinaten 2 639 060 / 1 247 540

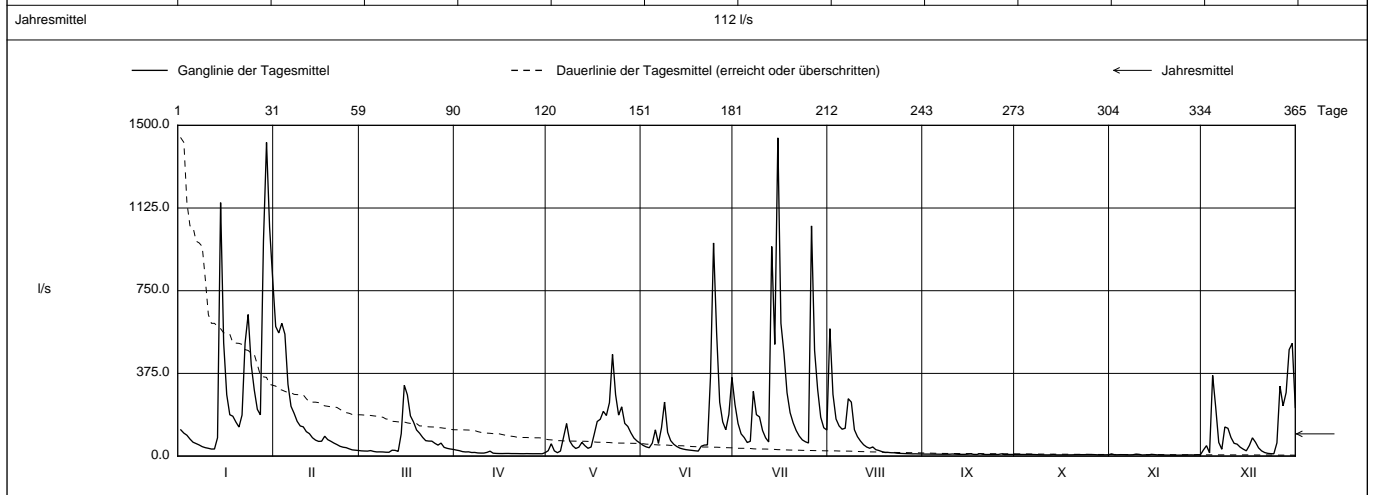
Stations Höhe 415.9 müM

Fläche 10.3 km2

Mittlere Höhe 573.3 müM

Vergletscherung - %

2021	Jan	Feb	März	April	Mai	Juni	Juli	Aug	Sept	Okt	Nov	Dez	
1	119	588	24	27 +	24	48	234	578 +	9	7	10 +	28	1
2	104	559	23	25	56	42	148	280	9	7	6	47	2
3	95	602 +	23	20	24	38	101	168	9	7	6	15	3
4	77	553	25	19	15 -	59	84	137	9	7	7	366	4
5	63	326	21	19	23	119	61	122	9	8 +	6	222	5
Tagesmittel													
6	57	226	19	16	85	58	67	126	9	7	6	62	6
7	50	194	19	17	148	129	294	260	8	7	6	31	7
8	43	158	19	14	69	245	188	245	8	6	6	132	8
9	38	137	18	14	47	108	178	119	8	6	9	126	9
10	35	133	17 -	14	34	70	116	88	9	6	8	84	10
11	32 -	111	27	17	40	54	83	68	9	5	5	58	11
12	32	102	26	22	62	43	64	52	8	6	6	54	12
13	83	83	21	13	47	36	950	41	8	7	5	40	13
14	1149	72	102	12	35	32	506	35	8	5	8	31	14
15	514	67	321 +	12	41	29	1443 +	41	9	5	7	24	15
<i>l/s</i>													
16	279	67	278	12	98	27	602	29	10	5	5	48	16
17	188	90	182	12	157	26	466	25	8	5	5	83	17
18	181	75	155	12	167	24	287	20	7	6	5	63	18
19	154	67	118	11	203	23 -	197	16	11 +	6	5	37	19
20	132	59	103	11	184	45	150	17	8	6	4	24	20
21	186	52	85	11	242	50	116	15	7	6	4	16	21
22	512	44	70	11	461 +	50	91	15	7	7	4 -	12	22
23	642	40	68	11	279	359	73	13	7	7	4	11	23
+ Maximum	414	38	68	11	186	967 +	65	12	7	7	4	10 -	24
25	300	33	58	11	224	559	59 -	12	7	7	4	60	25
- Minimum													
26	212	28	50	11	148	245	1044	11	10	7	5	317	26
27	187	27	59	11	134	155	479	11	7 -	6	5	228	27
28	975	25 -	40	11	105	119	302	10	7	5 -	5	288	28
29	1422 +		35	10 -	82	189	176	10	7	5	6	483	29
30	1038		32	16	68	357	128	10	7	6	6	511 +	30
31	804		30		59		118	9 -		6		221	31
Monatsmittel	326 +	163	69	14	114	143	286	84	8	6	6 -	120	<i>l/s</i>
Maximum (Spitze)	2251	900	568	48	762	5455	14166 +	825	54	13 -	42	820	<i>l/s</i>
Datum	29.	3.	15.	30.	21.	24.	26.	1.	26.	20. / 27.	1.	29.	
Jahresmittel	112 <i>l/s</i>												



Periode	2001 - 2021												(21 Jahre)
Monatsmittel	166 +	138	153	98	81	63	52	47	32 -	53	85	148	<i>l/s</i>
Maximum (Spitze)	3966	2316	5820	5352	3180	5455	14166 +	9825	4380	2228 -	5064	8175	<i>l/s</i>
Jahr	2003	2013	2001	2006	2013	2021	2021	2007	2006	2006	2002	2012	
Minimum (Tagesmittel)	7	10 +	9	7	6	4	3	2 -	3	3	4	6	<i>l/s</i>
Jahr	2016	2012	2012	2014	2011	2008	2008	2008	2009	2009	2009	2015	
Periode	Grösstes Jahresmittel 140 (2006)			Periodenmittel 93				Kleinstes Jahresmittel 57 (2003)					<i>l/s</i>

Dauer der Abflüsse (erreicht oder überschritten)													
Tage	1	3	6	9	18	36	55	73	91	114	137	160	
2021	1443	1149	975	804	514	288	197	155	119	84	63	50	<i>l/s</i>
2001 - 2021	1147	820	649	529	371	245	168	130	103	78	60	47	<i>l/s</i>
Tage	182	205	228	251	274	292	310	329	347	356	362	365	
2021	36	26	19	12	10	8	7	6	5	5	4	4	<i>l/s</i>
2001 - 2021	36	27	21	16	13	11	10	8	7	5	4	3	<i>l/s</i>

Abfluss

Stüsslingerbach - Lostorf

SO 639/247/003

Koordinaten 2 639 060 / 1 247 540

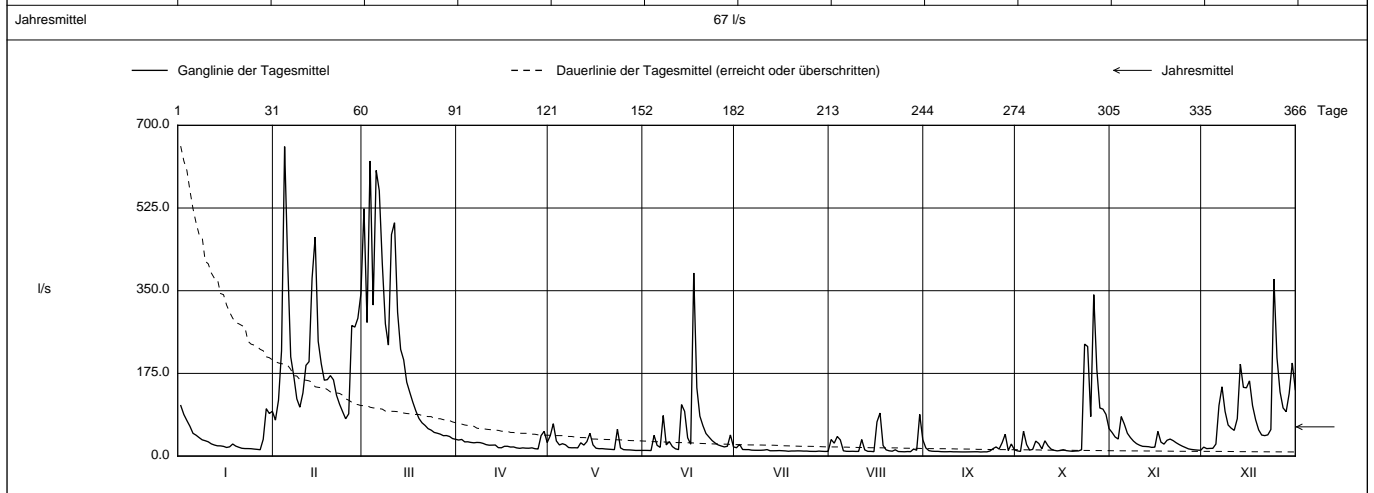
Stations Höhe 415.9 müM

Fläche 10.3 km2

Mittlere Höhe 573.3 müM

Vergletscherung - %

2020		Jan	Feb	März	April	Mai	Juni	Juli	Aug	Sept	Okt	Nov	Dez	
1	107 +	76 -	524	34	43	12	18	35	17	11	50	19	1	
2	88	118	283	35	69 +	12	25 +	27	12	10 -	40	16 -	2	
3	75	223	625 +	30	32	12 -	14	42	10	53	36	16	3	
4	63	655 +	320	30	24	44	14	34	10	24	84 +	16	4	
5	48	413	605	29	26	23	14	11	10	13	68	26	5	
Tagesmittel	6	44	210	562	28	24	19	13	10	9	14	48	107	6
	7	39	169	407	29	18	86	12	10	9	32	39	147	7
	8	34	121	280	29	18	24	12	10	9	27	32	95	8
	9	33	103	235	27	18	31	12	10	9	15	26	66	9
	10	30	134	469	24	17	20	13	10	9	32	23	59	10
	11	26	192	494	23	28	15	14	35	9	22	21	54	11
	12	23	200	305	23	23	14	11	13	9	15	20	79	12
	13	22	376	226	23	31	109	11	10	9	12	20	195	13
	14	22	464	204	18	48	95	11	10	9	11	18	146	14
	15	21	243	156	18	24	39	12	9	9	12	19	144	15
<i>l/s</i>	16	18	196	135	21	17	25	11	72	9	14	52	159	16
	17	20	161	114	21	16	388 +	11	91 +	9	12	30	107	17
	18	26	162	95	19	16	145	10	22	9	11	25	77	18
	19	21	170	80	19	15	85	11	13	9 -	10	34	55	19
	20	19	161	71	17	15	64	11	11	9	11	36	44	20
	21	17	129	65	16	14	48	11	10	9	11	33	43	21
	22	16	110	58	17	14	40	11	13	11	13	28	45	22
+ Maximum	23	16	94	55	17	57	33	11	10	16	237	24	56	23
	24	16	79	50	17	17	28	11	9	19	232	21	375 +	24
	25	15	90	48	17	14	24	10	9 -	15	84	18	208	25
- Minimum	26	14	276	46	16	13	21	10	10	29	342 +	15	136	26
	27	13 -	273	43	15 -	13	19	10	9	46 +	184	14	102	27
	28	35	292	43	43	13	21	11	15	12	102	13	94	28
	29	100	344	42	52 +	12 -	45	10	12	26	99	13	133	29
	30	90	37	37	29	12	19	10 -	88	14	88	12 -	197	30
	31	95	35 -	35 -	12	12	10	10	35	58	58	141	141	31
Monatsmittel		39	215	216 +	25	23	52	12 -	23	13	58	30	102	<i>l/s</i>
Maximum (Spitze)		164	1799	1317	128	588	2125 +	115 -	1475	166	609	120	660	<i>l/s</i>
Datum		29.	13.	5.	29.	23.	17.	2.	16.	22.	23.	4.	24.	
Jahresmittel		67 <i>l/s</i>												



Periode		2001 - 2020											(20 Jahre)	
Monatsmittel		158 +	137	158 +	103	79	59	40	45	34 -	55	89	149	<i>l/s</i>
Maximum (Spitze)		3966	2316	5820	5352	3180	5334	2519	9825 +	4380	2228 -	5064	8175	<i>l/s</i>
Jahr		2003	2013	2001	2006	2013	2011	2014	2007	2006	2006	2002	2012	
Minimum (Tagesmittel)		7	10 +	9	7	6	4	3	2 -	3	3	4	6	<i>l/s</i>
Jahr		2016	2012	2012	2014	2011	2008	2008	2008	2009	2009	2009	2015	
Periode		Grösstes Jahresmittel 140 (2006)			Periodenmittel 92				Kleinstes Jahresmittel 57 (2003)					<i>l/s</i>

Dauer der Abflüsse (erreicht oder überschritten)														
Tage		1	3	6	9	18	36	55	73	91	114	137	160	
2020		655	605	494	413	292	192	121	94	71	48	36	30	<i>l/s</i>
2001 - 2020		1095	792	643	516	366	243	167	129	102	78	60	46	<i>l/s</i>
Tage		182	205	228	251	274	292	310	329	347	356	362	365	
2020		24	21	18	16	14	12	11	10	9	9	9	9	<i>l/s</i>
2001 - 2020		36	27	21	16	13	12	10	9	7	5	4	3	<i>l/s</i>

Abfluss

Stüsslingerbach - Lostorf

SO 639/247/003

Koordinaten 2 639 060 / 1 247 540

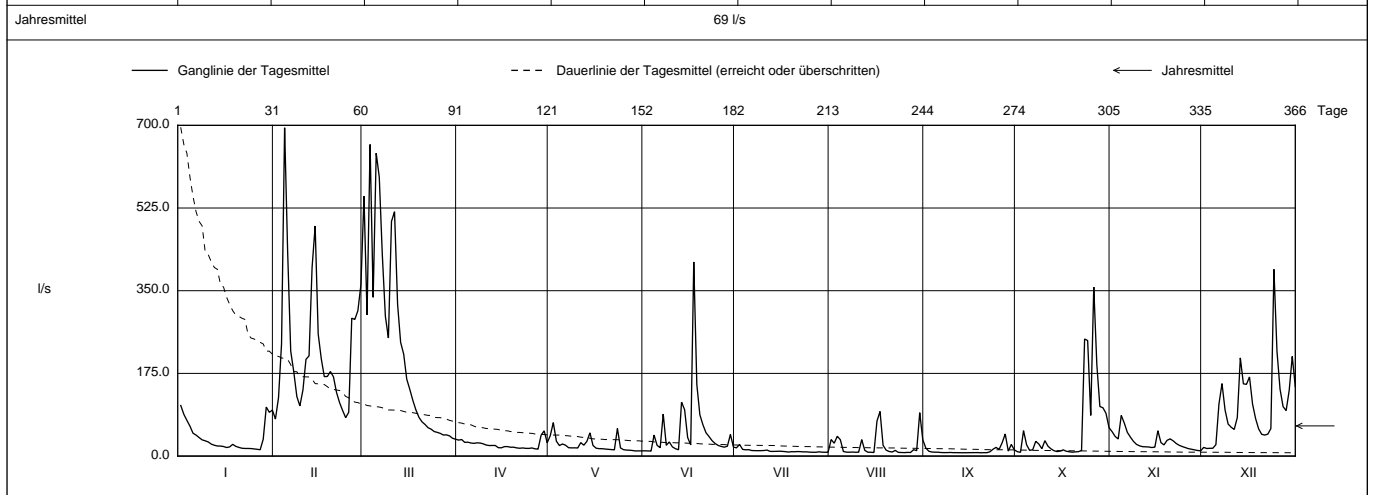
Stations Höhe 415.9 müM

Fläche 10.3 km2

Mittlere Höhe 573.3 müM

Vergletscherung - %

2020	Jan	Feb	März	April	Mai	Juni	Juli	Aug	Sept	Okt	Nov	Dez	
1	107 +	78 -	550	34	43	11	17	35	17	9	52	18	1
2	88	123	299	35	71 +	11	25 +	27	10	8 -	42	16 -	2
3	76	237	660 +	29	32	11 -	14	42	9	54	36	17	3
4	63	695 +	336	29	22	45	13	35	8	24	86 +	17	4
5	49	432	641	28	26	23	14	10	8	12	70	24	5
Tagesmittel													
6	44	222	590	27	23	18	12	8	8	13	50	110	6
7	39	179	426	28	18	89	12	8	7	31	40	153	7
8	34	126	296	28	17	23	11	9	7	26	31	97	8
9	32	106	250	26	17	30	12	8	8	16	25	68	9
10	30	140	497	23	17	19	12	8	7	33	22	61	10
11	25	205	517	22	29	16	13	35	7	21	20	56	11
12	23	212	321	22	23	13	10	12	7	15	20	81	12
13	21	399	241	22	31	114	10	8	7	11	19	208	13
14	21	487	216	18	49	98	10	8	7	10	18	153	14
15	20	259	163	17	23	39	10	8	7	11	19	152	15
<i>l/s</i>													
16	18	206	141	20	17	24	10	74	7	13	54	167	16
17	19	168	118	20	16	411 +	9	95 +	7	10	28	110	17
18	25	168	98	19	16	151	9	23	7	9	24	79	18
19	21	179	82	19	15	87	9	13	7 -	8	33	57	19
20	18	168	73	17	14	66	9	10	7	9	36	46	20
21	17	135	67	17	14	49	10	9	7	9	32	45	21
22	16	113	60	17	13	41	9	12	9	12	27	46	22
23	16	96	57	16	58	33	9	8	15	248	23	58	23
+ Maximum	16	81	52	16	17	27	9	8	18	244	20	395 +	24
25	15	93	50	17	14	23	8	7 -	14	86	18	222	25
- Minimum													
26	14	292	48	15	13	20	8	8	28	358 +	16	142	26
27	13 -	289	45	15 -	13	19	8 -	8	47 +	194	15	105	27
28	36	308	45	44	12	21	9	14	11	105	13	96	28
29	104	363	43	53 +	11 -	46	8	11	25	102	12	139	29
30	93		38	28	11	19	8	92	13	91	11 -	211	30
31	97		36 -		11		8	35		60		147	31
Monatsmittel	39	226	228 +	24	23	53	11 -	22	12	60	30	106	<i>l/s</i>
Maximum (Spitze)	170	1963	1376	134	617	2522 +	119 -	1534	172	642	125	699	<i>l/s</i>
Datum	29.	13.	5.	29.	23.	17.	2.	16.	22.	23.	4.	24.	
Jahresmittel	69 <i>l/s</i>												



Periode	2001 - 2020												(20 Jahre)
Monatsmittel	183 +	146	177	109	82	61	41	46	35 -	59	96	151	<i>l/s</i>
Maximum (Spitze) Jahr	16499 2015	3232 2005	20554 + 2015	6084 2006	3534 2013	5376 2002	2650 2014	9825 2007	4380 2006	2228 - 2006	7335 2002	8150 2012	<i>l/s</i>
Minimum (Tagesmittel) Jahr	7 2016	13 2008	13 + 2012	9 2011	6 2011	5 2014	4 2008	4 2008	4 2015	4 2015	4 - 2015	6 2015	<i>l/s</i>
Periode	Grösstes Jahresmittel 159 (2006)			Periodenmittel 99				Kleinstes Jahresmittel 61 (2011)					<i>l/s</i>

Dauer der Abflüsse (erreicht oder überschritten)													
Tage	1	3	6	9	18	36	55	73	91	114	137	160	
2020	695	641	517	432	308	205	126	96	73	49	36	29	<i>l/s</i>
2001 - 2020	1393	945	704	580	386	247	168	129	103	79	61	47	<i>l/s</i>
Tage	182	205	228	251	274	292	310	329	347	356	362	365	
2020	24	20	17	16	13	11	10	8	8	7	7	7	<i>l/s</i>
2001 - 2020	37	28	22	18	14	13	11	9	7	6	5	4	<i>l/s</i>

Abfluss

Stüsslingerbach - Lostorf

SO 639/247/003

Koordinaten 2 639 060 / 1 247 540

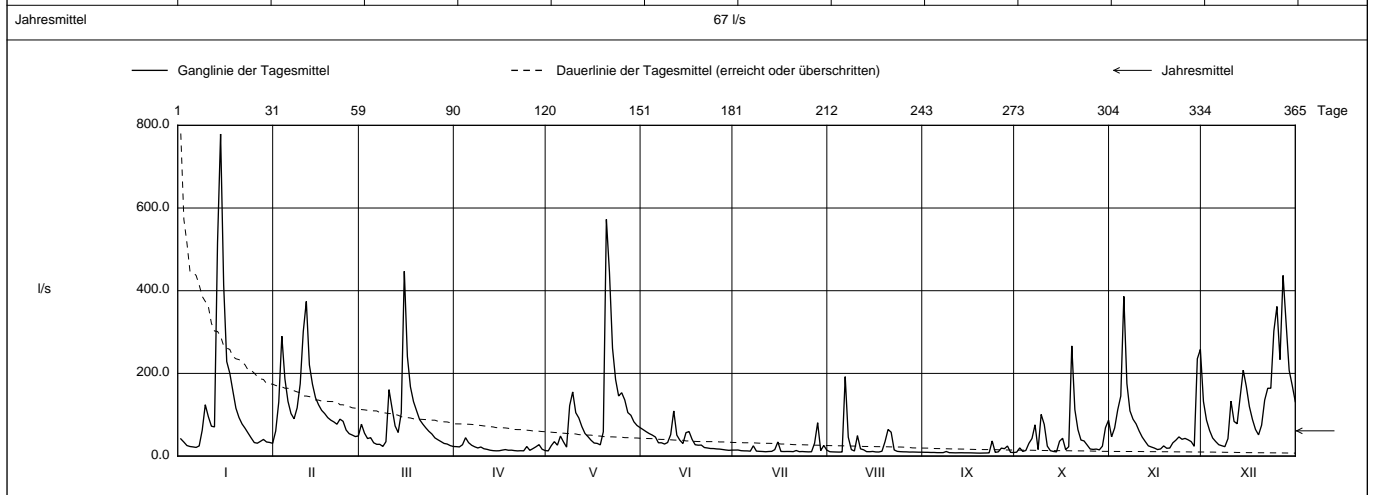
Stations Höhe 415.9 müM

Fläche 10.3 km2

Mittlere Höhe 573.3 müM

Vergletscherung - %

2019	Jan	Feb	März	April	Mai	Juni	Juli	Aug	Sept	Okt	Nov	Dez	
1	42	61	77	23	13 -	64	15	11	9	9 -	47	132	1
2	34	131	56	22	25	59	15	10	9	20	68	87	2
3	26	290	42	27	35	54	13	10	9	11	112	62	3
4	23	187	45	45 +	26	51	13	10	9	14	145	44	4
5	22	133	32	32	48	46	13	10	8	31	386 +	35	5
Tagesmittel													
6	21 -	103	28	26	34	32	12	192 +	8	43	176	28	6
7	25	90	28	22	22	32	25	46	8	76	109	25	7
8	63	117	23	20	122	29	12	16	11	16	89	23 -	8
9	124	175	35	22	155	33	11	12	8	101	78	42	9
10	95	301	161	18	105	52	11	49	8	77	61	133	10
11	72	374 +	116	16	92	109 +	11	18	8	24	46	84	11
12	71	221	73	14	71	51	11	15	8	13	35	78	12
13	516	174	57	13	55	38	11	11	8	11	25	144	13
14	779 +	141	104	13	47	30	16	11	8	10	22	208	14
15	414	124	447 +	13	38	57	34	11	8	36	19	169	15
<i>l/s</i>													
16	229	111	241	14	32	59	11	10	8	43	16 -	120	16
17	201	103	168	16	31	40	11	10	8	16	17	89	17
18	158	93	132	14	27	28	11	12	7	23	25	64	18
19	116	87	110	14	59	26	11	35	7 -	267 +	19	51	19
20	93	83	88	13	573 +	27	11	64	7	112	19	75	20
21	78	77	78	13 -	444	21	13	58	7	64	32	135	21
22	67	89	69	13	261	20	11	15	8	39	39	164	22
23	55	84	60	13	185	18	11	11	37 +	37	46	164	23
+ Maximum													
24	44	63	53	23	145	18	10	11	9	27	41	303	24
25	33	54	44	14	153	17	10 -	10	10	10	43	362	25
- Minimum													
26	31	51	39	18	136	17	10	10	19	16	39	233	26
27	36	47 -	35	23	105	16	31	10	18	17	35	437 +	27
28	40	49	31	28	99	15	81 +	10	24	15	24	321	28
29	34	29	17	83	14 -	14	13	10	9	24	235	207	29
30	33	25	13	74	14	14	26	9	9	69	258	171	30
31	31	23 -	69				14	9 -		87		132	31
Monatsmittel	116	129	82	19	109	36	16	23	11 -	44	77	139 +	<i>l/s</i>
Maximum (Spitze) Datum	1103 13.	673 10.	659 15.	220 - 24.	1455 + 20.	312 15.	346 28.	1427 6.	253 27.	561 19.	820 5.	704 27.	<i>l/s</i>
Jahresmittel	67 <i>l/s</i>												



Periode	2001 - 2019												(19 Jahre)
Monatsmittel	191 +	142	175	114	85	61	43	47	36 -	59	99	153	<i>l/s</i>
Maximum (Spitze) Jahr	16499 2015	3232 2005	20554 + 2015	6084 2006	3534 2013	5376 2002	2650 2014	9825 2007	4380 2006	2228 - 2006	7335 2002	8150 2012	<i>l/s</i>
Minimum (Tagesmittel) Jahr	7 2016	13 2008	13 + 2012	9 2011	6 2011	5 2014	4 2008	4 2008	4 2015	4 2015	4 - 2015	6 2015	<i>l/s</i>
Periode	Grösstes Jahresmittel 159 (2006)			Periodenmittel 100			Kleinstes Jahresmittel 61 (2011)						<i>l/s</i>

Dauer der Abflüsse (erreicht oder überschritten)													
Tage	1	3	6	9	18	36	55	73	91	114	137	160	
2019	779	516	437	374	241	164	122	95	78	63	49	39	<i>l/s</i>
2001 - 2019	1499	967	716	588	391	250	169	131	105	80	63	49	<i>l/s</i>
Tage	182	205	228	251	274	292	310	329	347	356	362	365	
2019	33	27	23	18	14	13	11	10	9	8	7	7	<i>l/s</i>
2001 - 2019	38	29	23	18	15	13	11	9	7	6	5	4	<i>l/s</i>

Abfluss

Stüsslingerbach - Lostorf

SO 639/247/003

Koordinaten 2 639 060 / 1 247 540

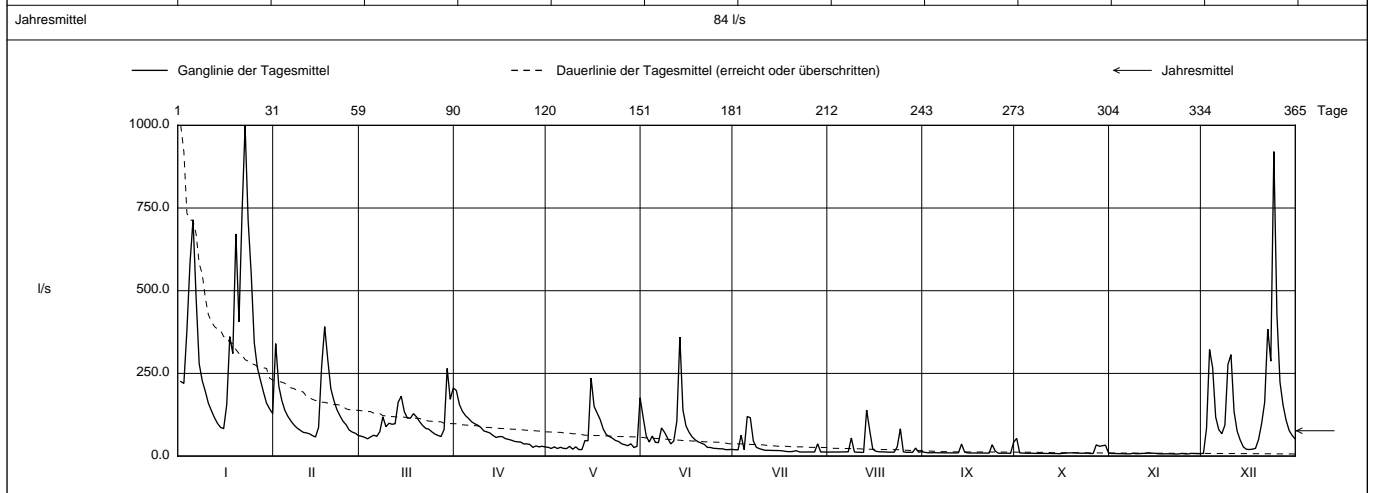
Stations Höhe 415.9 müM

Fläche 10.3 km2

Mittlere Höhe 573.3 müM

Vergletscherung - %

2018		Jan	Feb	März	April	Mai	Juni	Juli	Aug	Sept	Okt	Nov	Dez	
1		225	340	60	198 +	26	118	19	12	11	53 +	8	8 -	1
2		220	212	57	156	23	61	19	12	10	10	8	83	2
3		380	168	52 -	135	28	43	63	12	10	9	8	322	3
4		582	138	58	122	23	61	19	12	10	9	7	267	4
5		715	120	63	114	27	42	120 +	13	10	9	7	118	5
Tagesmittel	6	479	106	60	104	23	41	116	13	10	9	7	80	6
	7	279	94	74	98	23	85	46	13	10	8	7	68	7
	8	228	85	119	93	30	72	26	55	10	8	8	93	8
	9	196	78	89	86	21	54	22	12	10	8	7	277	9
	10	160	72	99	76	28	37	20	12	10	8	7	307	10
	11	137	70	96	73	20	45	17	11 -	10	8	8	135	11
	12	116	67	98	70	20 -	105	18	11	10	8	8	76	12
	13	99	62	163	62	47	360 +	17	139 +	36	8	10 +	49	13
	14	87	58 -	181	56	46	140	17	78	12	8	9	28	14
	15	83 -	134	59	236 +	91	17	21	10	7 -	9	9	21	15
<i>l/s</i>	16	156	271	115	59	150	72	16	15	9	8	7	20	16
	17	361	391 +	115	53	130	58	15	13	9	9	7	21	17
	18	310	292	128	50	110	49	14	13	9	10	7	23	18
	19	672	204	118	48	81	43	13	12	9	10	7	50	19
	20	406	168	104	44	65	39	14	12	9	10	7	98	20
	21	734	140	92	43	59	35	16	12	9	9	7	163	21
	22	999 +	122	84	42	54	26	13	12	9	9	6 -	384	22
	23	712	105	81	37	47	26	12	29	34	9	7	287	23
+ Maximum	24	551	95	73	37	44	24	12	83	15	9	8	920 +	24
	25	342	79	67	35	37	23	12	13	9	8	7	428	25
- Minimum	26	268	73	62	26 -	34	22	12	11	9	8	7	223	26
	27	230	69	59	31	31	22	12	11	9	34	8	154	27
	28	194	62	81	28	37	19 -	37	11	9	30	8	108	28
	29	160		265 +	30	26	20	12	24	8 -	31	7	77	29
	30	143		172	28	30	20	12	12	42 +	33	7	62	30
	31	129		206		176		12 -	13		9		52	31
Monatsmittel		334 +	137	104	70	56	62	26	23	13	13	7 -	161	<i>l/s</i>
Maximum (Spitze)		1571	714	496	229	2637 +	1151	1415	2535	369	430	25 -	1415	<i>l/s</i>
Datum		21.	1.	29.	1.	31.	12.	5.	13.	23.	29.	12.	24.	
Jahresmittel		84 <i>l/s</i>												



Periode	2001 - 2018												(18 Jahre)
Monatsmittel	195 +	142	180	119	83	62	44	48	37 -	60	100	154	<i>l/s</i>
Maximum (Spitze) Jahr	16499 2015	3232 2005	20554 + 2015	6084 2006	3534 2013	5376 2002	2650 2014	9825 2007	4380 2006	2228 - 2006	7335 2002	8150 2012	<i>l/s</i>
Minimum (Tagesmittel) Jahr	7 2016	13 2008	13 + 2012	9 2011	6 2011	5 2014	4 2008	4 2008	4 2015	4 2015	4 - 2015	6 2015	<i>l/s</i>
Periode	Grösstes Jahresmittel 159 (2006)			Periodenmittel 102				Kleinstes Jahresmittel 61 (2011)					<i>l/s</i>

Dauer der Abflüsse (erreicht oder überschritten)													
Tage	1	3	6	9	18	36	55	73	91	114	137	160	
2018	999	734	672	479	340	212	143	118	98	78	62	50	<i>l/s</i>
2001 - 2018	1513	986	732	597	394	254	173	133	106	81	63	49	<i>l/s</i>
Tage	182	205	228	251	274	292	310	329	347	356	362	365	
2018	37	28	20	13	12	10	9	8	7	7	7	6	<i>l/s</i>
2001 - 2018	39	29	23	18	15	13	11	9	7	6	5	4	<i>l/s</i>

Abfluss

Stüsslingerbach - Lostorf

SO 639/247/003

Koordinaten 2 639 060 / 1 247 540

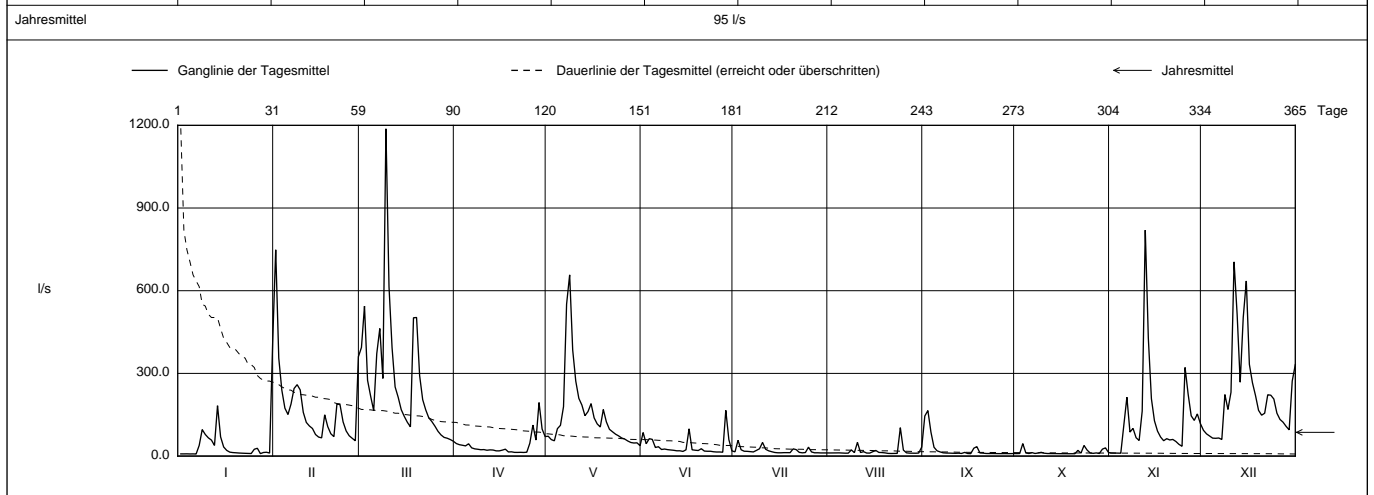
Stations Höhe 415.9 müM

Fläche 10.3 km2

Mittlere Höhe 573.3 müM

Vergletscherung - %

2017	Jan	Feb	März	April	Mai	Juni	Juli	Aug	Sept	Okt	Nov	Dez	
1	8	748 +	394	46	72	85	15	11	146	9	11	94	1
2	8	356	544	41	60	45	57 +	11	165 +	9	11	81	2
3	8	239	275	39	55	63	23	12	87	45 +	11	73	3
4	8	174	218	37	99	61	18	12	32	11	10 -	65	4
5	8	151	165	45	112	31	17	11	19	9	113	65	5
Tagesmittel													
6	8 -	189	371	30	179	34	16	11	15	13	214	66	6
7	39	245	463	26	551	24	15	11	12	10	87	60 -	7
8	96	259	282	25	658 +	26	21	22	11	11	100	223	8
9	79	240	1187 +	23	385	23	27	13	11	14	67	169	9
10	66	159	615	24	272	22	49	50	10	10	57	232	10
11	58	122	393	21	210	21	25	13	10	9	163	705 +	11
12	39	109	251	23	185	19	19	16	11	9	820 +	514	12
13	183	100	213	22	146	19	16	11	10	9	427	268	13
14	70	78	168	19	162	17	13	11	13	9	208	503	14
15	33	69	144	19	190	23	12	16	9	9	128	635	15
l/s													
16	21	66	123	22	139	99	12	20	9	9	91	333	16
17	14	150	106	25	117	23	12	13	29	9	69	266	17
18	13	107	502	15	106	21	13	13	34	9 -	56	220	18
19	12	81	503	15	169	20	12	12	11	9	63	166	19
20	11	71	292	13	124	27	26	10	11	9	59	148	20
21	11	189	205	13	97	18	23	9 -	9	21	60	155	21
22	10	187	168	14	88	17	13	10	9	11	53	223	22
23	10	124	139	13 -	79	17	12	10	9	39	43	221	23
+ Maximum													
24	9	91	125	14	73	16	13	103 +	9	22	35	207	24
25	25	74	109	47	66	15	32	22	9	11	322	155	25
- Minimum													
26	28	64	90	113	62	15	15	12	9 -	10	225	133	26
27	9	56 -	77	58	55	14 -	12	11	9	12	146	123	27
28	13	361	68	194 +	49	166 +	12	11	9	9	129	108	28
29	14		65	98	47	60	11	10	9	25	153	95	29
30	11		60	71	48	19	11	11	9	30	118	272	30
31	412 +		54 -		38 -		11 -	33		13		332	31
Monatsmittel	43	174	270 +	39	151	35	19	17	25	14 -	135	223	l/s
Maximum (Spitze)	1159	1011	1533	284 -	890	1248	410	1981 +	791	399	1485	1436	l/s
Datum	31.	1.	9.	28.	8.	28.	20.	24.	1.	3.	12.	14.	
Jahresmittel	95 l/s												



Periode	2001 - 2017												(17 Jahre)
Monatsmittel	187 +	143	184	122	85	62	45	50	39 -	63	106	153	l/s
Maximum (Spitze) Jahr	16499 2015	3232 2005	20554 + 2015	6084 2006	3534 2013	5376 2002	2650 2014	9825 2007	4380 2006	2228 - 2006	7335 2002	8150 2012	l/s
Minimum (Tagesmittel) Jahr	7 2016	13 2008	13 + 2012	9 2011	6 2011	5 2014	4 2008	4 2008	4 2015	4 2015	4 - 2015	6 2015	l/s
Periode	Grösstes Jahresmittel 159 (2006)			Periodenmittel 103				Kleinstes Jahresmittel 61 (2011)					l/s

Dauer der Abflüsse (erreicht oder überschritten)													
Tage	1	3	6	9	18	36	55	73	91	114	137	160	
2017	1187	748	635	544	393	240	187	153	122	91	66	56	l/s
2001 - 2017	1521	992	736	603	402	256	175	134	107	81	64	49	l/s
Tage	182	205	228	251	274	292	310	329	347	356	362	365	
2017	37	24	19	15	13	11	11	10	9	9	8	8	l/s
2001 - 2017	39	29	23	18	15	13	11	9	7	6	5	4	l/s

Abfluss

Stüsslingerbach - Lostorf

SO 639/247/003

Koordinaten 2 639 060 / 1 247 540

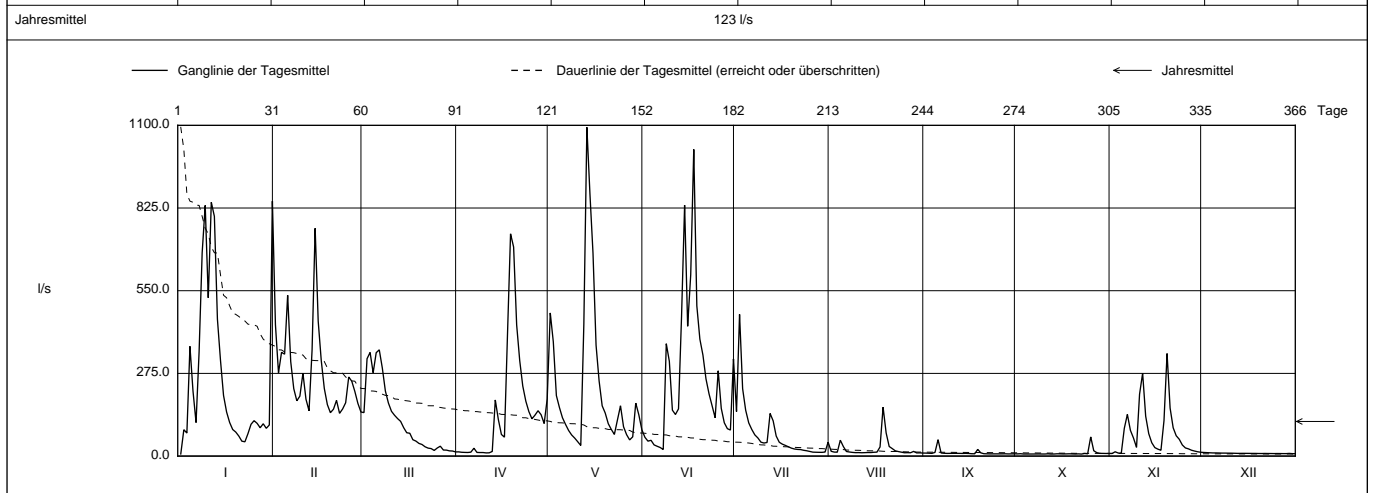
Stations Höhe 415.9 müM

Fläche 10.3 km2

Mittlere Höhe 573.3 müM

Vergletscherung - %

2016		Jan	Feb	März	April	Mai	Juni	Juli	Aug	Sept	Okt	Nov	Dez	
1	7 -	437	145	14	476	62	148	16	10	7	9 -	12 +	1	
2	88	277	324	13	380	50	471 +	13	9	8	14	12	2	
3	77	345	345	12	201	53	224	13	9	7	10	11	3	
4	365	339	277	12	162	37	153	53	12	7	9	10	4	
5	217	535	344	13	127	33	110	31	55 +	7	92	11	5	
Tagesmittel														
6	111	315	353 +	26	106	29	89	15	10	7	139	10	6	
7	346	224	293	12	85	22 -	71	14	9	7	86	10	7	
8	676	184	216	12	70	374	60	12	9	7	60	10	8	
9	834	199	176	12	60	315	46	11	9	7	29	10	9	
10	526	275	149	11 -	48	153	43	12	9	7	206	10	10	
11	844	189	136	11	35 -	138	45	11	9	8	276	9	11	
12	797	151	125	15	439	157	142	11	9	7	133	9	12	
13	455	353	115	187	1093 +	464	117	12	9	7	75	9	13	
14	319	758 +	94	122	871	835	67	12	9	8	44	9	14	
15	202	449	78	72	675	432	46	13	9	7	28	9	15	
<i>l/s</i>														
16	147	318	76	63	369	603	40	13	8	7	23	9	16	
17	112	225	54	406	250	1020 +	35	30	8	7	19	9	17	
18	88	171	50	739 +	167	500	31	163 +	22	8	118	9	18	
19	80	144	42	695	143	389	26	77	11	7	341 +	9	19	
20	67	156	39	436	108	336	24	32	8	7	160	9	20	
21	50	185	31	317	89	257	22	25	8	7	94	9	21	
22	48	142 -	27	233	72	207	22	17	7	7 -	68	9	22	
23	75	157	25	183	120	167	19	15	7	9	56	9	23	
+ Maximum														
24	106	177	19	148	167	127	18	13	7	8	37	8	24	
25	118	263	27	124	98	284	15	11	7	64 +	27	8	25	
- Minimum														
26	109	249	33	136	71	159	13	11	7	18	24	8	26	
27	94	215	20	151	54	111	13	11	8	11	20	8	27	
28	107	175	20	138	64	91	12	16	7 -	9	17	8	28	
29	92	147	17	108	176	87	12 -	11	7	9	14	9	29	
30	103	17	190	138	323	13	11	7	9	9	13	8	30	
31	848 +	14 -		88		46	10 -		9	9	8 -	31		
Monatsmittel		262	267 +	119	154	226	260	71	23	11	10	75	9 -	<i>l/s</i>
Maximum (Spitze)	1087	965	774	1095	2966	3054 +	1720	1143	1518	508	520	13 -	<i>l/s</i>	
Datum	9.	5.	2.	18.	13.	8.	2.	18.	5.	25.	18.	1.		
Jahresmittel	123 <i>l/s</i>													



Periode	2001 - 2016												(16 Jahre)
Monatsmittel	196 +	141	179	127	81	64	47	52	40 -	66	104	149	<i>l/s</i>
Maximum (Spitze)	16499	3232	20554 +	6084	3534	5376	2650	9825	4380	2228 -	7335	8150	<i>l/s</i>
Jahr	2015	2005	2015	2006	2013	2002	2014	2007	2006	2006	2002	2012	
Minimum (Tagesmittel)	7	13	13 +	9	6	5	4	4	4	4	4 -	6	<i>l/s</i>
Jahr	2016	2008	2012	2011	2011	2014	2008	2008	2015	2015	2015	2015	
Periode	Grösstes Jahresmittel 159 (2006)			Periodenmittel 104				Kleinstes Jahresmittel 61 (2011)					<i>l/s</i>

Dauer der Abflüsse (erreicht oder überschritten)													
Tage	1	3	6	9	18	36	55	73	91	114	137	160	
2016	1093	871	835	758	476	345	263	187	156	127	94	70	<i>l/s</i>
2001 - 2016	1526	1001	745	605	404	257	174	133	106	81	63	49	<i>l/s</i>
Tage	182	205	228	251	274	292	310	329	347	356	362	365	
2016	46	27	17	13	11	9	9	8	7	7	7	7	<i>l/s</i>
2001 - 2016	39	30	23	18	15	13	11	9	7	6	5	4	<i>l/s</i>

Abfluss

Stüsslingerbach - Lostorf

SO 639/247/003

Koordinaten 2 639 060 / 1 247 540

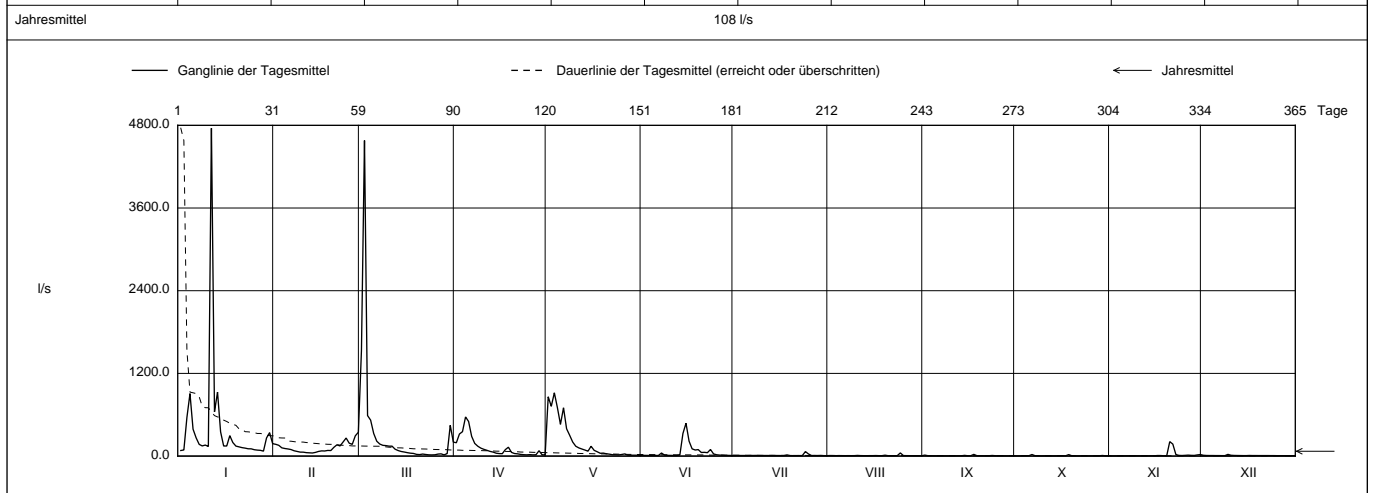
Stations Höhe 415.9 müM

Fläche 10.3 km2

Mittlere Höhe 573.3 müM

Vergletscherung - %

2015		Jan	Feb	März	April	Mai	Juni	Juli	Aug	Sept	Okt	Nov	Dez	
1	81	171	1533	194	861	10	9	8	14	4	4 -	11	1	
2	89	156	4579 +	320	722	10	9	7	6	4	4	9	2	
3	560	120	588	354	919 +	9	9	6	5	5	4	8	3	
4	907	110	522	568 +	702	9	8	7	5	6	5	8	4	
5	391	103	328	502	460	9	9	6	5	5	5	7	5	
Tagesmittel														
6	265	95	216	286	701	9	9	6	5	23 +	5	7	6	
7	170	77	175	184	397	45	9	7	4	6	5	7	7	
8	148	67	156	143	302	14	10	6	5	4	5	7	8	
9	160	58	152	115	204	11	9	7	4	4	5	25 +	9	
10	140	57	144	98	143	10	8	10	4	5	4	12	10	
11	4758 +	50	144	83	119	9	8	7	5	4	4	9	11	
12	642	47	100	68	103	8 -	8	6	5	4	5	8	12	
13	928	45 -	80	58	87	17	9	6	5	4	4	8	13	
14	352	54	66	42	71	328	8	7	11	4	5	7	14	
15	146	68	59	37	143	476 +	8	7	5	5	5	7	15	
<i>l/s</i>														
16	146	75	50	35	84	216	8	8	5	5	8	9	16	
17	297	74	42	94	63	105	8	6	25 +	4	8	8	17	
18	197	82	38	129	41	88	17	6	6	21	5	8	18	
19	145	81	25	54	43	94	8	13	5	5	5	7	19	
20	134	127	22	37	34	52	7	6	5	5	210 +	7	20	
21	123	164	30	32	28	55	7	6	5	4 -	174	7	21	
22	116	147	23	24	20	50	7	5	6	4	22	7	22	
23	106	204	18	20	20	96	8	6	9	4	10	7	23	
+ Maximum														
24	105	262	17 -	18	17	32	66 +	46 +	6	4	8	7	24	
25	93	187	19	21	24	19	31	7	5	4	11	6	25	
- Minimum														
26	87	170	29	18	31	14	8	6	5	4	14	6	26	
27	84	294	32	19	14	14	9	6	5	5	11	6	27	
28	72 -	346 +	18	78	13	10	8	6	4 -	5	10	6 -	28	
29	263		36	18	13	10	9	6	4	9	17	6	29	
30	340		447	17 -	12	9	7	5	4	4	23	6	30	
31	180		203		10 -		6 -	5 -		4		7	31	
Monatsmittel		394 +	125	319	122	206	61	11	8	6	6 -	20	8	<i>l/s</i>
Maximum (Spitze) Datum		16499 11.	500 27.	20554 + 2.	1311 4.	1597 1.	4495 14.	1052 24.	430 24.	324 1.	335 6.	612 20.	127 - 9.	<i>l/s</i>
Jahresmittel		108 <i>l/s</i>												



Periode		2001 - 2015											(15 Jahre)
Monatsmittel	191 +	132	183	125	71	51	45	54	42 -	69	106	158	<i>l/s</i>
Maximum (Spitze) Jahr	16499 2015	3232 2005	20554 + 2015	6084 2006	3534 2013	5376 2002	2650 2014	9825 2007	4380 2006	2228 - 2006	7335 2002	8150 2012	<i>l/s</i>
Minimum (Tagesmittel) Jahr	12 2009	13 2008	13 + 2012	9 2011	6 2011	5 2014	4 2008	4 2008	4 2015	4 2015	4 - 2015	6 2015	<i>l/s</i>
Periode	Grösstes Jahresmittel 159 (2006)			Periodenmittel 102				Kleinstes Jahresmittel 61 (2011)					<i>l/s</i>

Dauer der Abflüsse (erreicht oder überschritten)													
Tage	1	3	6	9	18	36	55	73	91	114	137	160	
2015	4758	1533	907	702	460	216	156	119	87	58	32	19	<i>l/s</i>
2001 - 2015	1533	1029	735	597	394	251	170	129	103	80	62	49	<i>l/s</i>
Tage	182	205	228	251	274	292	310	329	347	356	362	365	
2015	13	9	8	7	6	6	5	5	4	4	4	4	<i>l/s</i>
2001 - 2015	39	30	24	18	15	13	11	9	7	6	5	4	<i>l/s</i>

Abfluss

Stüsslingerbach - Lostorf

SO 639/247/003

Koordinaten 2 639 060 / 1 247 540

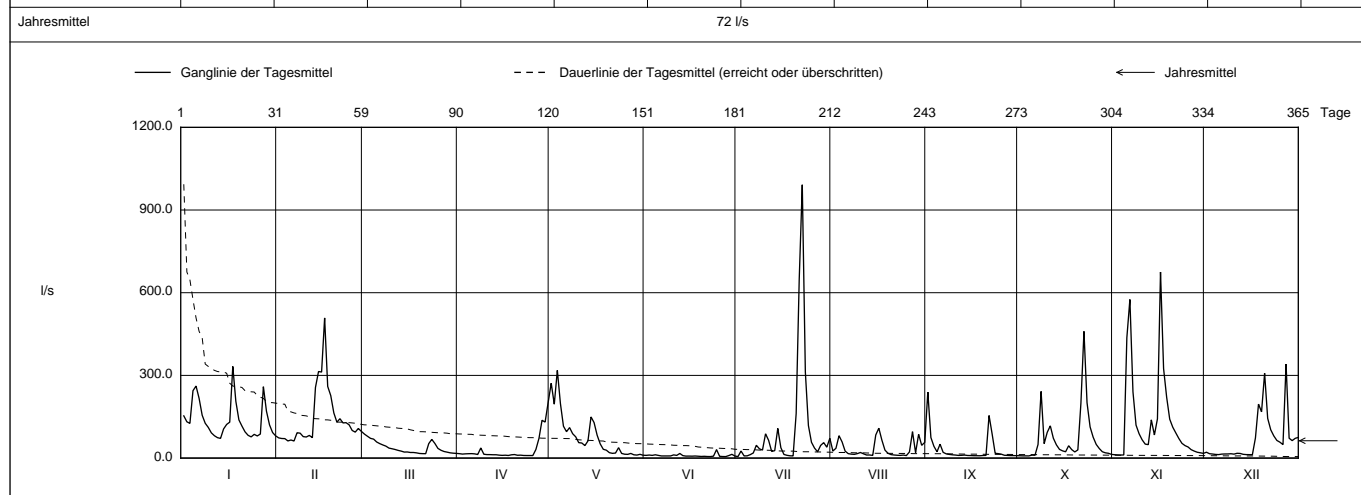
Stations Höhe 415.9 müM

Fläche 10.3 km2

Mittlere Höhe 573.3 müM

Vergletscherung - %

2014	Jan	Feb	März	April	Mai	Juni	Juli	Aug	Sept	Okt	Nov	Dez	
1	153	73	87 +	16	272	10	5 -	26	240 +	9	12	21	1
2	132	71	79	15	196	11	26	36	75	8	12	16	2
3	126	71	72	15	318 +	10	8	81	43	8	11 -	15	3
4	244	62	69	16	198	12	8	59	23	8 -	11	13	4
5	261	66	58	16	116	10	12	25	50	11	437	13	5
Tagesmittel													
6	216	62 -	52	15	96	8	19	16	21	10	575	14	6
7	156	92	48	13	111	8	47	14	15	49	241	15	7
8	126	90	43	37	88	8	34	14	13	242	120	15	8
9	111	78	36	14	77	8	29	16	12	52	88	16	9
10	92	76	34	13	56	12	88	20	11	93	66	14	10
11	81	82	31	13	55	10	64	15	10	117	51	17	11
12	74	74	28	12	45	17	24	11	10	72	49	17	12
13	71 -	256	25	12	62	9	27	11	11	48	139	14	13
14	106	314	22	11	149	7	108	10	9	32	84	13	14
15	122	312	22	10	129	7	38	84	9	26	142	13	15
l/s													
16	130	509 +	20	10	83	7	13	109 +	9	23	675 +	12 -	16
17	332 +	260	20	9	52	8	10	65	9	45	325	73	17
18	206	227	19	12	32	7	8	29	8 -	31	221	196	18
19	139	164	17	13	29	6	8	17	9	22	141	168	19
20	116	130	16	10	20	7	162	13	10	30	112	308	20
21	95	143	16 -	11	17	6	647	11	154	199	91	144	21
22	83	128	52	9	18	6	992 +	10	87	460 +	71	103	22
23	77	129	68	9	38	7	313	10	17	201	53	80	23
+ Maximum													
24	86	121	53	9	17	31 +	118	11	16	113	45	64	24
25	80	100	35	9 -	14	6	57	9 -	14	76	40	58	25
- Minimum													
26	87	94	28	31	14	6	36	22	10	50	31	49	26
27	259	108	24	72	17	5 -	23	96	10	35	25	341 +	27
28	170	97	22	137	12	9	46	20	9	23	21	72	28
29	120		19	131	11	14	56	86	9	19	19	63	29
30	93		18	201 +	14	7	39	46	9	17	17	72	30
31	81		17		10 -		72	57		13		75	31
Monatsmittel	136	142 +	37	30	76	9 -	101	34	31	69	131	68	l/s
Maximum (Spitze)	665	914	253 -	344	521	309	2650	745	724	752	1080	4409 +	l/s
Datum	17.	15.	22.	30.	3.	12.	20.	27.	1.	22.	16.	27.	
Jahresmittel	72 l/s												



Periode	2001 - 2014 (14 Jahre)												
Monatsmittel	177 +	133	173	126	62	50	48	57	44 -	74	112	169	l/s
Maximum (Spitze) Jahr	5645 2003	3232 2005	5195 2001	6084 2006	3534 2013	5376 2002	2650 2014	9825 + 2007	4380 2006	2228 - 2006	7335 2002	8150 2012	l/s
Minimum (Tagesmittel) Jahr	12 2009	13 2008	13 + 2012	9 2011	6 2011	5 2014	4 2008	4 - 2008	5 2009	5 2009	6 2009	6 2011	l/s
Periode	Grösstes Jahresmittel 159 (2006)			Periodenmittel 102				Kleinstes Jahresmittel 61 (2011)					l/s

Dauer der Abflüsse (erreicht oder überschritten)													
Tage	1	3	6	9	18	36	55	73	91	114	137	160	
2014	992	647	460	332	260	168	129	108	87	74	62	48	l/s
2001 - 2014	1521	1029	733	596	394	252	171	129	105	80	63	50	l/s
Tage	182	205	228	251	274	292	310	329	347	356	362	365	
2014	32	23	17	15	13	11	10	9	8	7	6	5	l/s
2001 - 2014	40	31	25	20	16	14	12	10	8	6	6	5	l/s

Abfluss

Stüsslingerbach - Lostorf

SO 639/247/003

Koordinaten 2 639 060 / 1 247 540

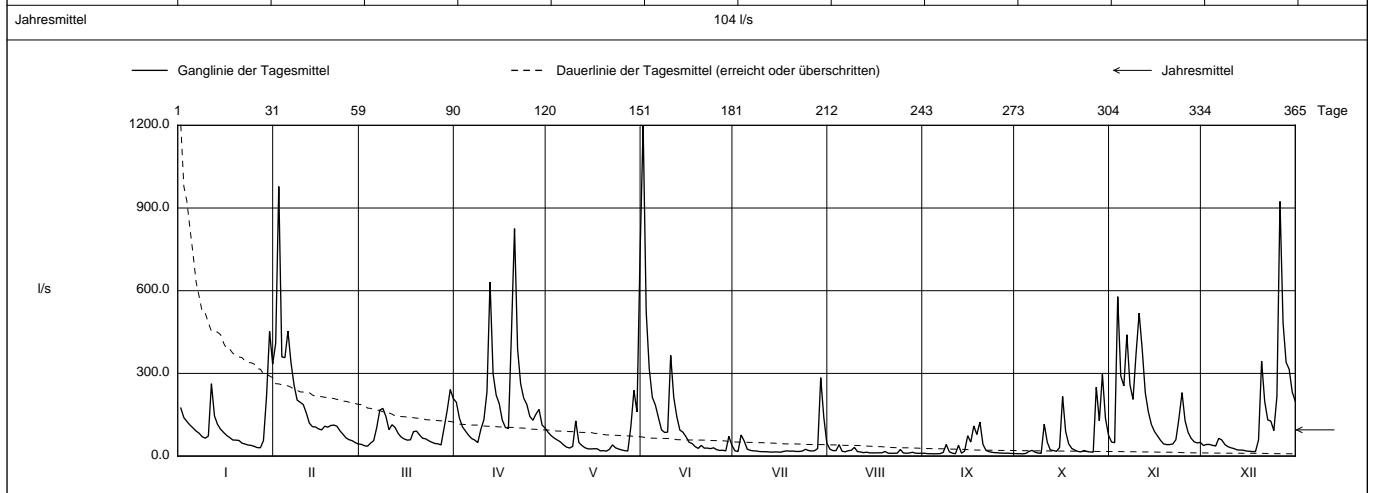
Stations Höhe 415.9 müM

Fläche 10.3 km2

Mittlere Höhe 573.3 müM

Vergletscherung - %

2013		Jan	Feb	März	April	Mai	Juni	Juli	Aug	Sept	Okt	Nov	Dez	
1		174	409	42	195	86	1393 +	19	25	10	9	51	38	1
2		139	978 +	38	138	74	523	17	20	9	8	49	42	2
3		125	360	36 -	106	65	317	77	20	9	8 -	578 +	42	3
4		112	357	47	91	58	213	55	42 +	8 -	10	291	39	4
5		102	453	56	76	51	185	25	17	9	17	255	36	5
Tagesmittel														
6		91	338	104	64	41	139	21	16	9	21	440	65	6
7		83	257	167	58	33	95	19	19	13	14	259	58	7
8		70	203	173	49 -	29	86	18	21	42	11	206	42	8
9		65	195	143	97	35	87	16	32	16	10	373	34	9
10		73	186	96	132	128	365	16	16	11	116	519	30	10
11		263	157	114	233	50	213	16	15	9	50	388	27	11
12		145	119	104	632	38	143	15	12	39	22	231	23	12
13		115	107	82	298	30	94	14	14	10	20	160	22	13
14		97	106	69	221	26	87	15	12	18	17	115	21	14
15		86	99	62	191	26	70	15	11	74	31	89	18	15
<i>l/s</i>														
16		75	95	58	131	27	50	14 -	12	51	216	73	17	16
17		67	108	59	104	27	46	17	12	109	89	57	17 -	17
18		58	105	89	100	19	34	19	12	79	44	44	17	18
19		58	111	91	450	20	28	18	17	124 +	28	42 -	59	19
20		57	113	76	825 +	18 -	39	18	11	42	22	42	345	20
21		47	108	65	388	25	29	17	10	20	17	44	199	21
22		44	92	63	262	41	29	17	10	16	15	60	131	22
23		40	79	56	210	30	27	18	11	14	20	137	127	23
+ Maximum														
24		39	66	50	188	26	30	25	24	12	16	230	93	24
25		35	59	46	144	22	24	20	11	12	15	129	217	25
- Minimum														
26		31	56	44	130	20	20	18	10	11	14	86	924 +	26
27		30 -	49	40	152	18	21	20	11	10	250	64	484	27
28		56	44 -	102	169	108	19 -	27	14	11	128	52	340	28
29		216		165	113	238	72	285 +	10	10	296 +	48	315	29
30		452 +		241 +	102	160	39	141	10 -	9	137	50	232	30
31		334 +		209 +		733 +		47	10		75		199	31
Monatsmittel		109	193	90	202 +	74	151	35	16 -	27	56	172	137	<i>l/s</i>
Maximum (Spitze) Datum		813 30.	2634 2.	341 - 30.	1455 12.	3534 + 31.	3264 1.	802 29.	485 4.	410 15.	635 27.	1003 3.	1148 26.	<i>l/s</i>
Jahresmittel		104 <i>l/s</i>												



Periode	2001 - 2013												(13 Jahre)
Monatsmittel	180	132	184 +	133	60	54	43 -	59	45	74	111	177	<i>l/s</i>
Maximum (Spitze) Jahr	5645 2003	3232 2005	5195 2001	6084 2006	3534 2013	5376 2002	2177 - 2001	9825 + 2007	4380 2006	2228 2006	7335 2002	8150 2012	<i>l/s</i>
Minimum (Tagesmittel) Jahr	12 2009	13 2008	13 + 2012	9 2011	6 2011	6 2008	4 2008	4 - 2008	5 2009	5 2009	6 2009	6 2011	<i>l/s</i>
Periode	Grösstes Jahresmittel 159 (2006)			Periodenmittel 104				Kleinstes Jahresmittel 61 (2011)					<i>l/s</i>

Dauer der Abflüsse (erreicht oder überschritten)													
Tage	1	3	6	9	18	36	55	73	91	114	137	160	
2013	1393	924	632	519	373	255	199	143	119	100	82	64	<i>l/s</i>
2001 - 2013	1526	1050	749	605	406	257	175	132	106	81	63	50	<i>l/s</i>
Tage	182	205	228	251	274	292	310	329	347	356	362	365	
2013	51	42	35	26	20	18	16	12	10	9	9	8	<i>l/s</i>
2001 - 2013	40	32	26	20	16	14	12	10	8	6	6	5	<i>l/s</i>

Abfluss

Stüsslingerbach - Lostorf

SO 639/247/003

Koordinaten 2 639 060 / 1 247 540

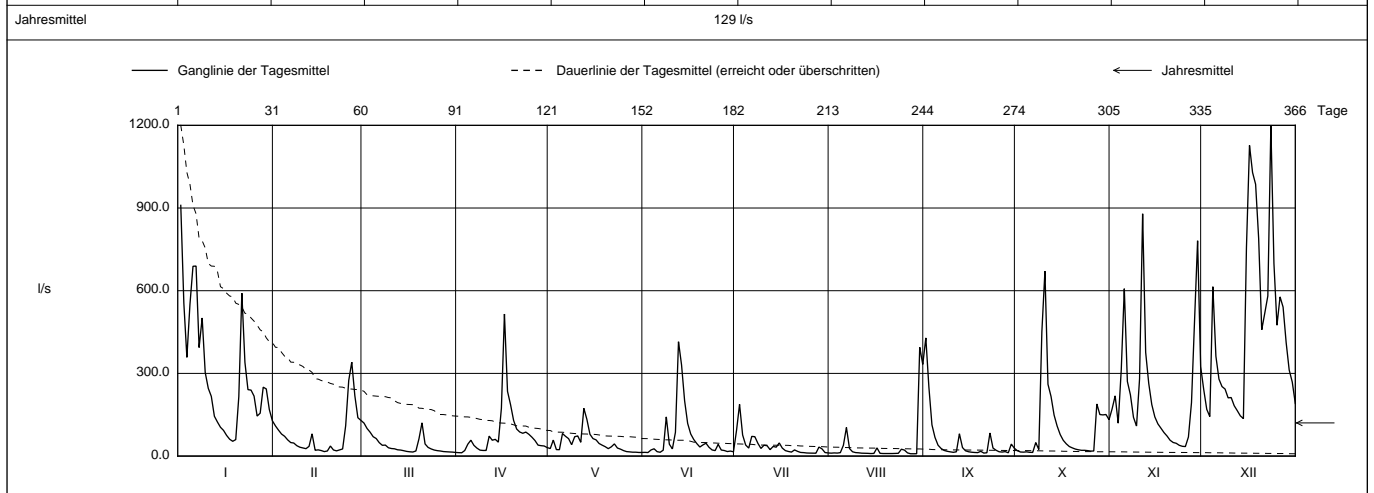
Stations Höhe 415.9 müM

Fläche 10.3 km2

Mittlere Höhe 573.3 müM

Vergletscherung - %

2012		Jan	Feb	März	April	Mai	Juni	Juli	Aug	Sept	Okt	Nov	Dez	
1	910 +	110	120	13	27	14	93	11	429 +	19	171	242	1	
2	555	94	100	12 -	58	13 -	188 +	11	251	15	219	170	2	
3	358	80	87	20	23	22	77	11	113	14	119	143	3	
4	550	72	70	43	23	26	40	12	68	15	314	614	4	
5	689	59	64	58	82	16	29	39	39	14	607	362	5	
Tagesmittel	6	689	49	49	39	72	14	72	104	28	13 -	271	279	6
	7	394	47	39	29	63	21	70	27	21	49	222	252	7
	8	501	38	40	22	41	142	46	16	17	24	141	243	8
	9	304	32	30	20	70	43	28	13	15	451	109	211	9
	10	246	29	27	21	73	26	39	12	14	671 +	280	212	10
	11	217	27	26	72	50	86	38	11	15	261	879 +	183	11
	12	145	35	23	57	173 +	415 +	23	10	81	216	376	165	12
	13	124	81	22	61	133	351	35	10	31	149	264	146	13
	14	105	21	20	51	79	201	32	9	19	109	187	136 -	14
	15	93	23	17	174	63	119	48	10	16	78	142	755	15
<i>l/s</i>	16	75	20	16	515 +	59	80	29	30	14	57	117	1127	16
	17	61	16 -	15	235	46	60	20	10	13	44	101	1029	17
	18	54 -	18	19	187	40	45	17	9	13	35	85	986	18
	19	60	37	63	129	34	33	14	9	17	30	73	790	19
	20	216	22	121 +	98	27	41	22	9	11 -	25	58	458	20
	21	591	19	44	87	34	47	17	9	12	23	49	518	21
	22	340	22	31	83	44	32	13	10	84	21	46	581	22
+ Maximum	23	241	26	26	87	29	22	13	10	29	21	39	2089 +	23
	24	239	110	22	79	25	20	11	25	21	20	36	699	24
	25	218	274	20	69	20	43	11	22	16	18	35 -	475	25
- Minimum	26	145	341 +	18	56	16	22	11	12	15	18	69	578	26
	27	156	219	16	40	15	20	10 -	9	16	189	194	541	27
	28	250	139	16	38	14	16	33	8 -	12	151	489	412	28
	29	244	129	15	37	14	18	26	9	44	149	781	312	29
	30	169	14	14	31	13	16	13	395 +	28	151	325	269	30
	31	128		13 -		13 -		11	333 +		132		191	31
Monatsmittel		292	76	39	82	48	67	36 -	39	50	103	227	489 +	<i>l/s</i>
Maximum (Spitze)		2363	529	286 -	626	489	845	670	2958	813	1909	1332	8150 +	<i>l/s</i>
Datum		1.	26.	19.	15.	12.	12.	2.	30.	1.	10.	4.	23.	
Jahresmittel		129 <i>l/s</i>												



Periode		2001 - 2012											(12 Jahre)	
Monatsmittel		186	127	192 +	127	59	45	44 -	63	47	76	105	180	<i>l/s</i>
Maximum (Spitze)		5645	3232	5195	6084	1415 -	5376	2177	9825 +	4380	2228	7335	8150	<i>l/s</i>
Jahr		2003	2005	2001	2006	2002	2002	2001	2007	2006	2006	2002	2012	
Minimum (Tagesmittel)		12	13	13 +	9	6	6	4	4 -	5	5	6	6	<i>l/s</i>
Jahr		2009	2008	2012	2011	2011	2008	2008	2008	2009	2009	2009	2011	
Periode		Grösstes Jahresmittel 159 (2006)			Periodenmittel 104				Kleinstes Jahresmittel 61 (2011)					<i>l/s</i>

Dauer der Abflüsse (erreicht oder überschritten)														
Tage		1	3	6	9	18	36	55	73	91	114	137	160	
2012		2089	1029	879	755	578	358	246	191	145	109	78	59	<i>l/s</i>
2001 - 2012		1623	1094	759	610	408	257	174	131	105	80	62	49	<i>l/s</i>
Tage		182	205	228	251	274	292	310	329	347	356	362	365	
2012		44	37	29	23	20	17	15	13	11	10	9	9	<i>l/s</i>
2001 - 2012		40	31	25	20	16	14	12	10	8	6	5	5	<i>l/s</i>

Abfluss

Stüsslingerbach - Lostorf

SO 639/247/003

Koordinaten 2 639 060 / 1 247 540

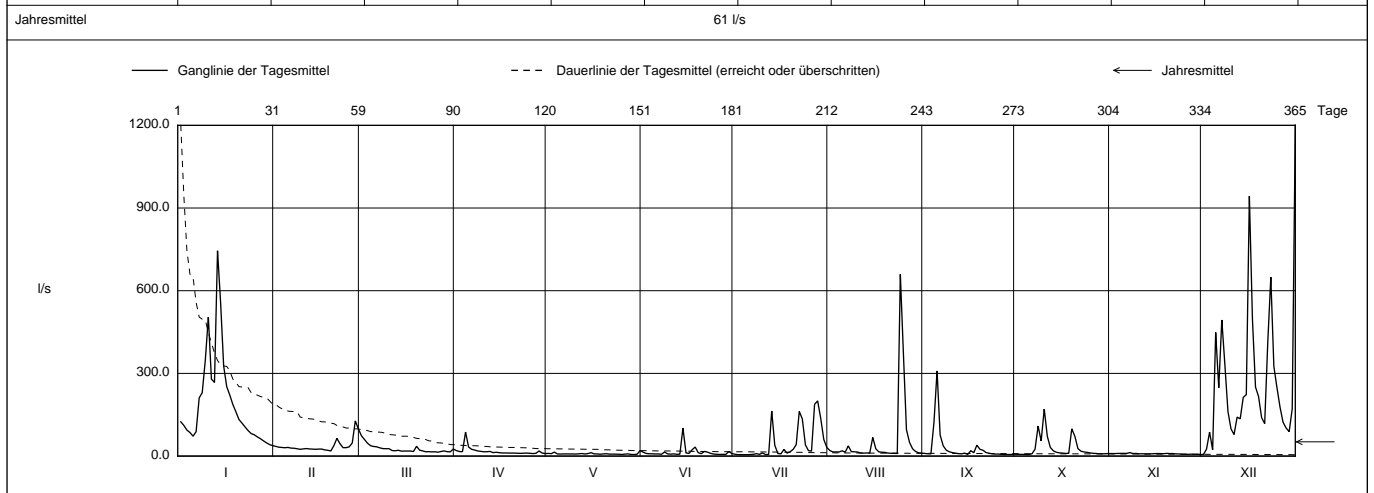
Stations Höhe 415.9 müM

Fläche 10.3 km2

Mittlere Höhe 573.3 müM

Vergletscherung - %

2011	Jan	Feb	März	April	Mai	Juni	Juli	Aug	Sept	Okt	Nov	Dez	
1	124	35	74 +	20	10	14	7	20	10	7	9	6 -	1
2	111	32	60	16	9	10	5	15	8	6	9	25	2
3	94	31	47	16	14	8	5	15	8	6	10	87	3
4	85	30	38	87 +	8	8	5 -	15	124	6	10	23	4
5	72	31	35	33	7	8	5	19	309 +	5 -	10	449	5
Tagesmittel													
6	89	29	34	25	8	8	6	14	76	9	10	248	6
7	211	28	30	22	8	7	6	37	37	25	13 +	494	7
8	230	27	27	18	8	15	9	16	21	109	9	331	8
9	347	25	27	17	8	8	6	16	16	55	10	162	9
10	504	26	27	16	7	7	11	15	13	171 +	8	99	10
11	280	27	20	16	8	8	5	11	11	72	8	78	11
12	267	26	19	17	9	6	6	11	9	31	8	141	12
13	745 +	25	21	12	8	7	163	11	8	19	8	135	13
14	558	25	18	14	9	102 +	39	11	11	14	8	213	14
15	327	25	18	12	13	11	9	68	6	12	9	223	15
<i>l/s</i>													
16	252	26	18	11	8	10	8	26	20	11	9	943	16
17	221	23	18	11	8	23	24	15	12	10	9	497	17
18	187	21	17	11	7	33	11	14	40	10	9	251	18
19	161	19 -	36	11	8	12	16	13	25	99	10	216	19
20	133	38	21	11	9	9	24	11	21	72	9	139	20
21	119	64	19	10	7	17	41	10	13	27	9	118	21
22	106	45	16	10	7	14	162	10	10	18	8	411	22
23	92	31	16	11	7	10	135	9 -	8	15	8	649	23
+ Maximum													
24	82	30	15	11	7	7	41	660 +	7	14	7	325	24
25	77	34	16	10	6	6	20	374	7	12	7	249	25
- Minimum													
26	70	47	14 -	9	7	6	18	96	6	10	6	178	26
27	63	128 +	17	10	8	6	188	50	6 -	9	7	123	27
28	55	98	19	19	6	6 -	200 +	27	6	8	6	102	28
29	48		16	11	6 -	17	137	16	6	8	7	89	29
30	42		15	9 -	6	9	60	12	7	8	6 -	172	30
31	38 -		26		20 +		31	11		9		1261 +	31
Monatsmittel	187	37	26	17	8 -	14	45	53	29	29	9	272 +	<i>l/s</i>
Maximum (Spitze)	866	238	110	235	132	5334	1210	8625 +	914	360	34 -	4038	<i>l/s</i>
Datum	13.	26.	31.	28.	3.	14.	13.	24.	4.	8.	7.	31.	
Jahresmittel	61 <i>l/s</i>												



Periode	2001 - 2011												(11 Jahre)
Monatsmittel	176	132	206 +	131	60	44 -	45	65	46	73	94	152	<i>l/s</i>
Maximum (Spitze) Jahr	5645 2003	3232 2005	5195 2001	6084 2006	1415 - 2002	5376 2002	2177 2001	9825 + 2007	4380 2006	2228 2006	7335 2002	4038 2011	<i>l/s</i>
Minimum (Tagesmittel) Jahr	12 2009	13 2008	14 + 2011	9 2011	6 2011	6 2008	4 2008	4 - 2008	5 2009	5 2009	6 2009	6 2011	<i>l/s</i>
Periode	Grösstes Jahresmittel 159 (2006)			Periodenmittel 102				Kleinstes Jahresmittel 61 (2011)					<i>l/s</i>

Dauer der Abflüsse (erreicht oder überschritten)													
Tage	1	3	6	9	18	36	55	73	91	114	137	160	
2011	1261	745	558	494	280	163	102	72	41	30	24	19	<i>l/s</i>
2001 - 2011	1623	1110	745	597	393	252	167	127	102	78	61	48	<i>l/s</i>
Tage	182	205	228	251	274	292	310	329	347	356	362	365	
2011	16	13	11	10	9	8	8	7	6	6	5	5	<i>l/s</i>
2001 - 2011	39	31	25	19	16	14	12	10	8	6	5	4	<i>l/s</i>