



Safari vor der Schulhaustür

Überall rund ums Schulhaus lauern "Naturschätze". Vielleicht entdeckst du sie unter einem Stein, in der Mauerritze oder deine Ohren leiten dich zu ihnen. Die Umweltdetektive laden dich ein, monatlich auf Pirsch zu gehen und dein Auge für die Natur rund ums Schulhaus zu schärfen. Halte deine Beobachtungen fest und ergänze sie in deinem Forscherheft.

Mit dem Klopfschirm unterwegs

(Auftrag 11, Juni)



Hecken sind wichtige Lebensräume für Vögel, Säugetiere, Reptilien und Amphibien. Dass auch tausende von Insekten und Spinnentieren darin leben, interessiert uns meistens weniger. Und dies, obwohl Insekten und Spinnen eine enorm wichtige Bedeutung haben: sie dienen als Nahrungsgrundlage für Wirbeltiere und sie fressen Kleintiere, die für uns oder für Pflanzen schädlich sein können. Zudem tragen sie dazu bei, dass wir fruchtbaren Boden haben, denn sie ernähren sich auch von toten Tieren und Pflanzenteilen. In der Schweiz sind 16'600 Insekten- und 2375 Spinnentierarten bekannt und man schätzt, dass viele noch gar nicht entdeckt wurden. Es lohnt sich, diese Vielfalt einmal genauer anzuschauen - aber wie?

Forscherfrage:

Wie kann ich in einer Hecke Insekten und Spinnen einsammeln und beobachten?

Notiere deine Vermutung und begründe sie:

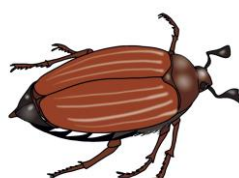
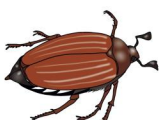
Forscherauftrag

Gehe in der Hecke oder im Gebüsch auf Pirsch nach Insekten und Spinnen. Sammle sie sorgfältig ein und studiere sie genau.



Du brauchst:

Regenschirm (unifarbig hell), Holzstock, Bestimmungsschlüssel, Becherlupen oder andere Gefässe, feiner Pinsel, evt. Lupe, evt. Insektensauger, evt. Forscherheft



So gehst du vor:

1. Beginne deine Beobachtung mit dem Wetterprotokoll

Datum:

Tageszeit:



Wetter sonnig bedeckt regnerisch windig

Temperatur heiss warm kühl gefroren

Feuchtigkeit nass feucht trocken

2. Suche in der Schulumgebung eine Hecke oder ein Gebüsch.
3. Halte einen aufgespannten Regenschirm verkehrt unter die Äste.
4. Klopft mit einem Stock ein paar mal auf die Äste, die sich direkt über dem Schirm befinden: Was fällt in den Schirm hinein?

5. Beobachte und betrachte die Tiere im Schirm.
6. Schiebe ein paar Tiere vorsichtig mit einem Pinsel in Becherlupen oder in andere Gefässe. Passt auf, dass die Tiere dabei nicht verletzt oder zerdrückt werden!
7. Beobachte und betrachte die Tiere mit der Lupe genau: Kannst du sie mit Hilfe des Bestimmungsschlüssels zuordnen! Sind es Spinnen, Milben oder Insekten?
8. Notiere und/oder zeichne die Tiere aufs Blatt oder in dein Forscherheft.

9. Lass die Tiere in der Hecke wieder frei.

Weiterführende Aufgaben

expedio.ch Forche weiter mit den Unterlagen zu den Spinnen auf expedio.ch

