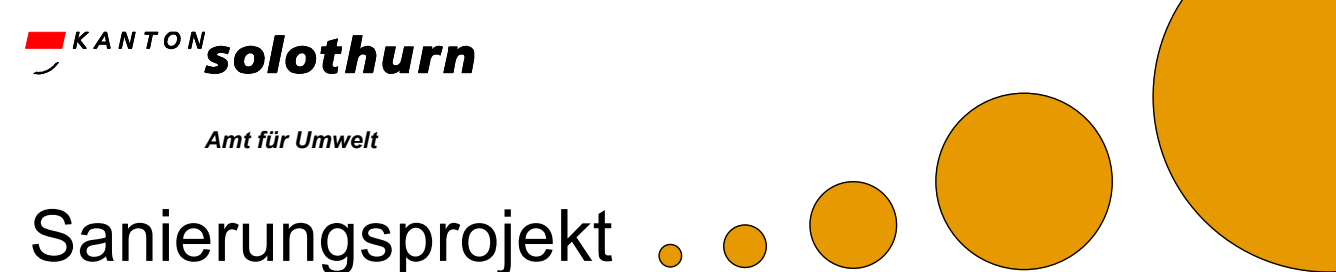
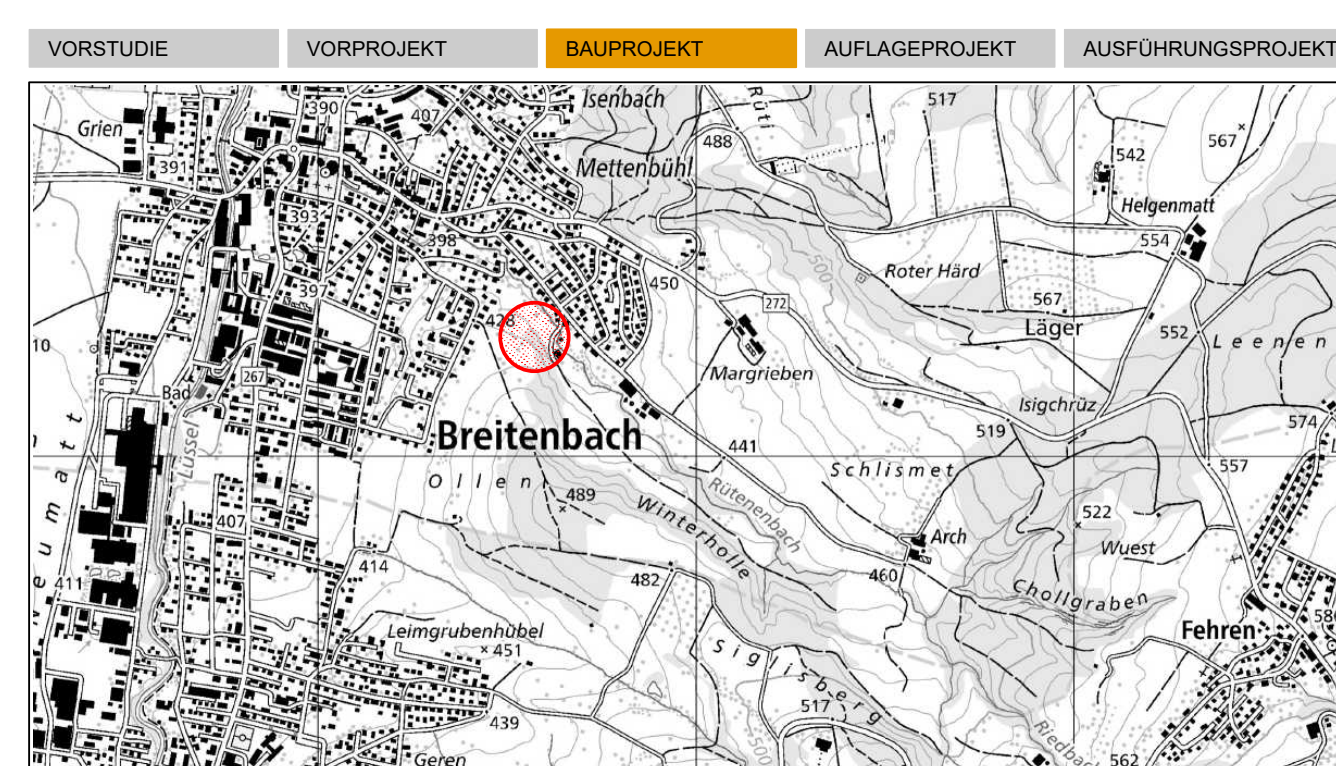


- Legende:**
- 1.60m Ia Einschussbereich, Bodenwäsche
  - 1.20m Ib Bodenwäsche
  - 0.80m II Bodenwäsche
  - 0.40m III Deponie Typ B
  - temporärer Rodungsperimeter
  - Rückbau



Gemeinde Breitenbach, Kbs-Nr. 22.123.0701B  
**Schiessanlage Rüttenenweg**  
 300m, Rückbau

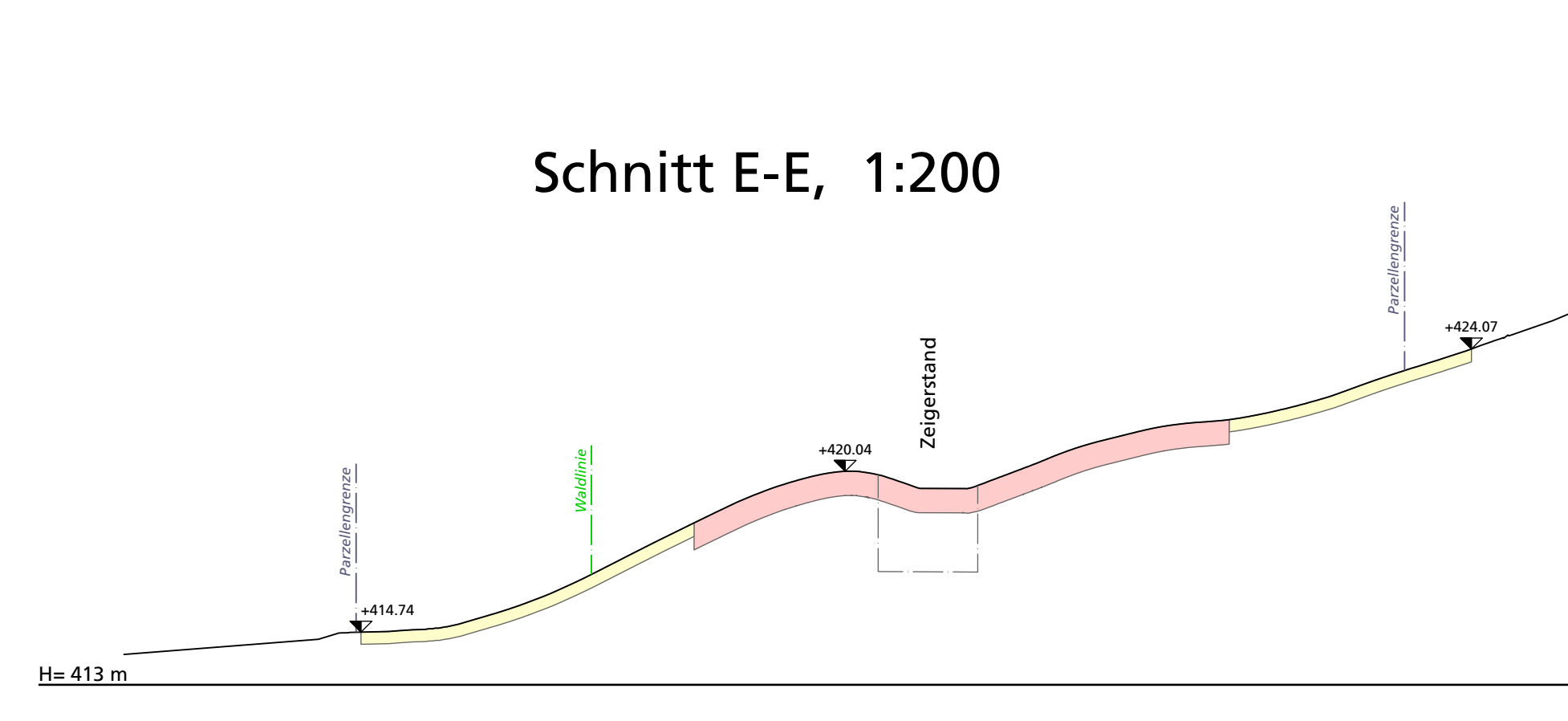
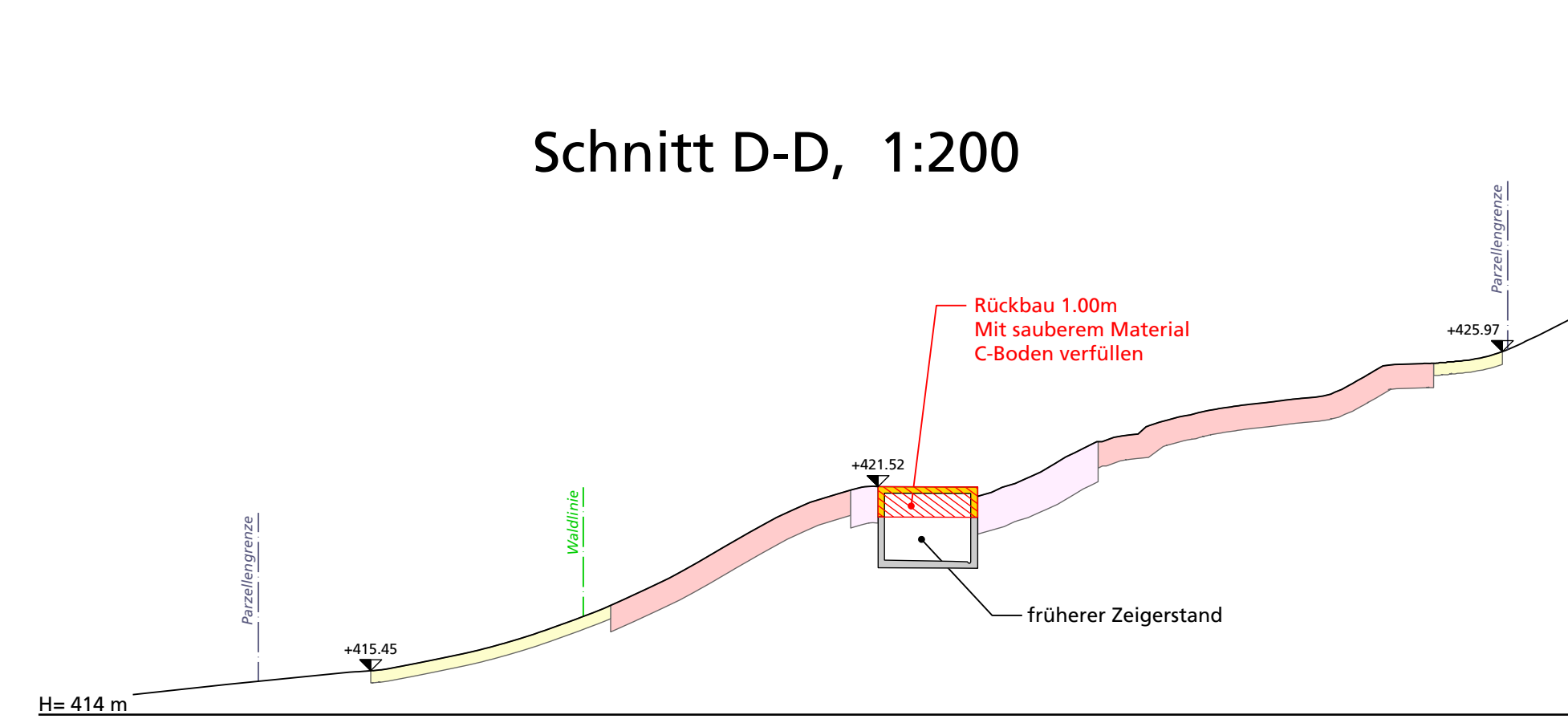
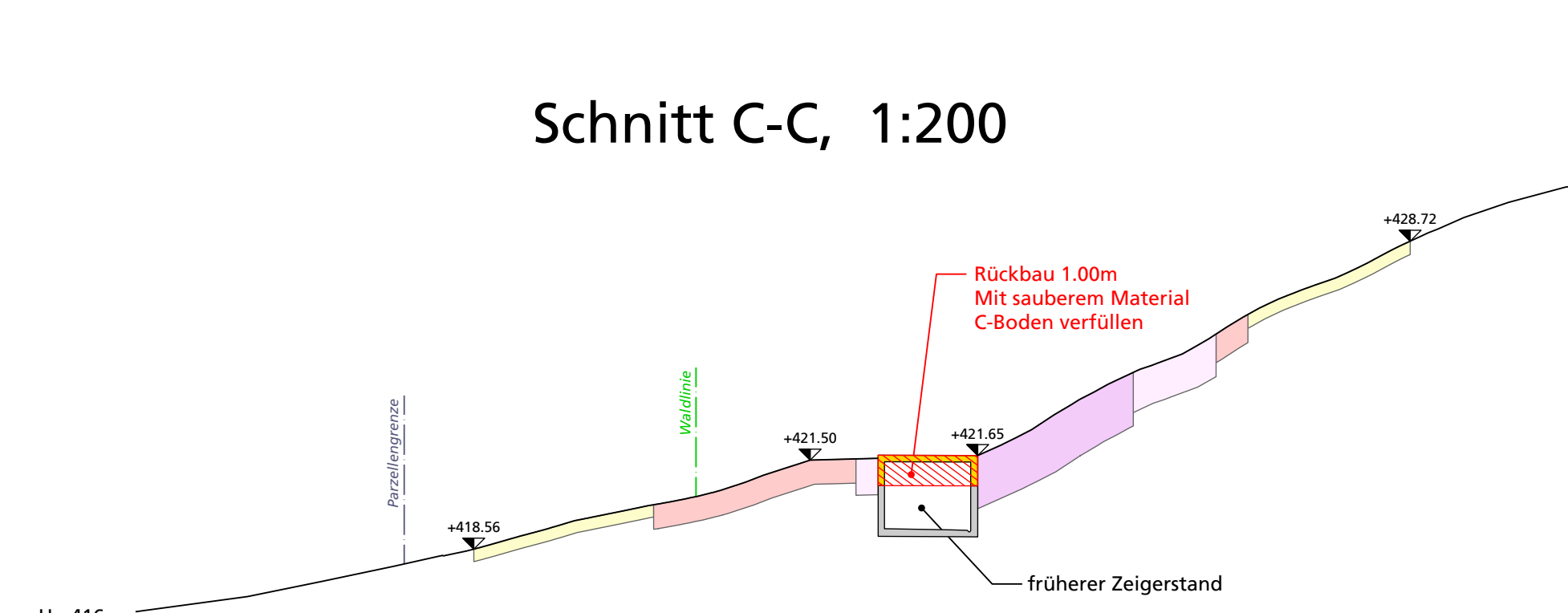
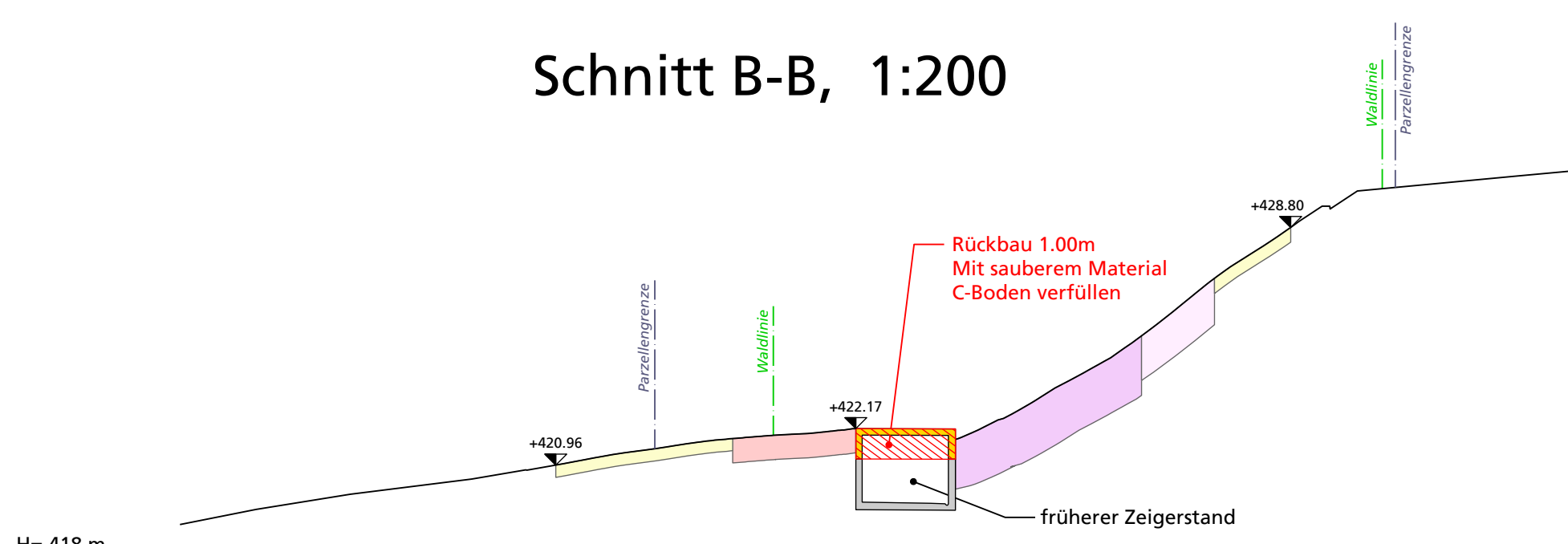
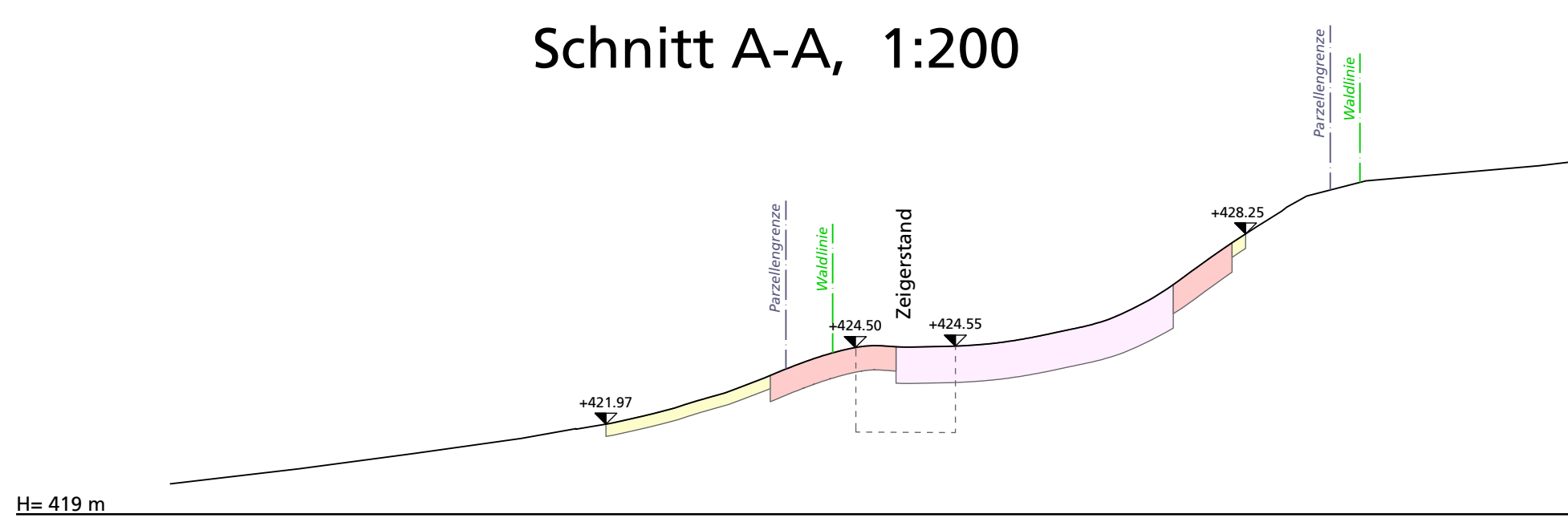
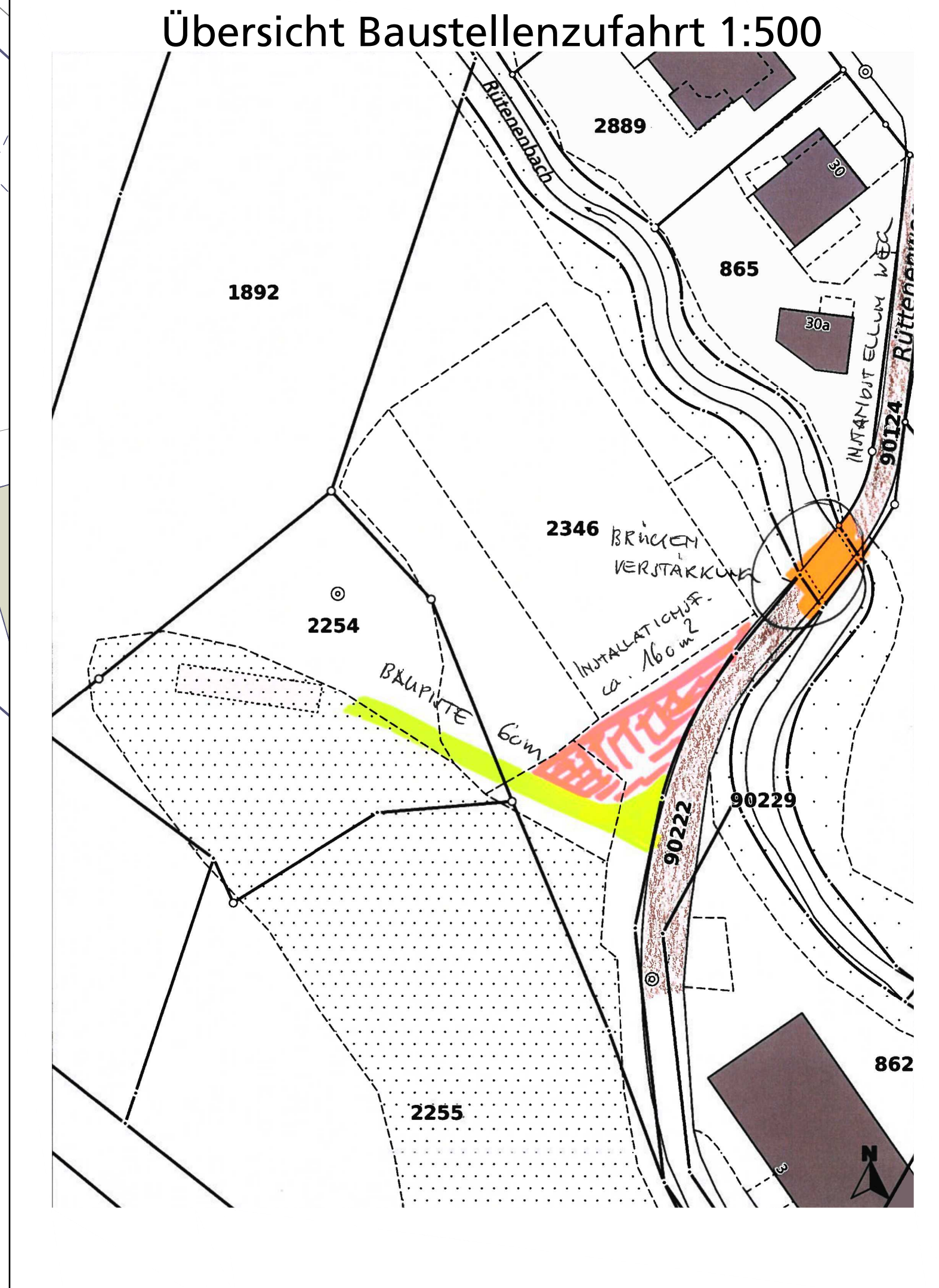
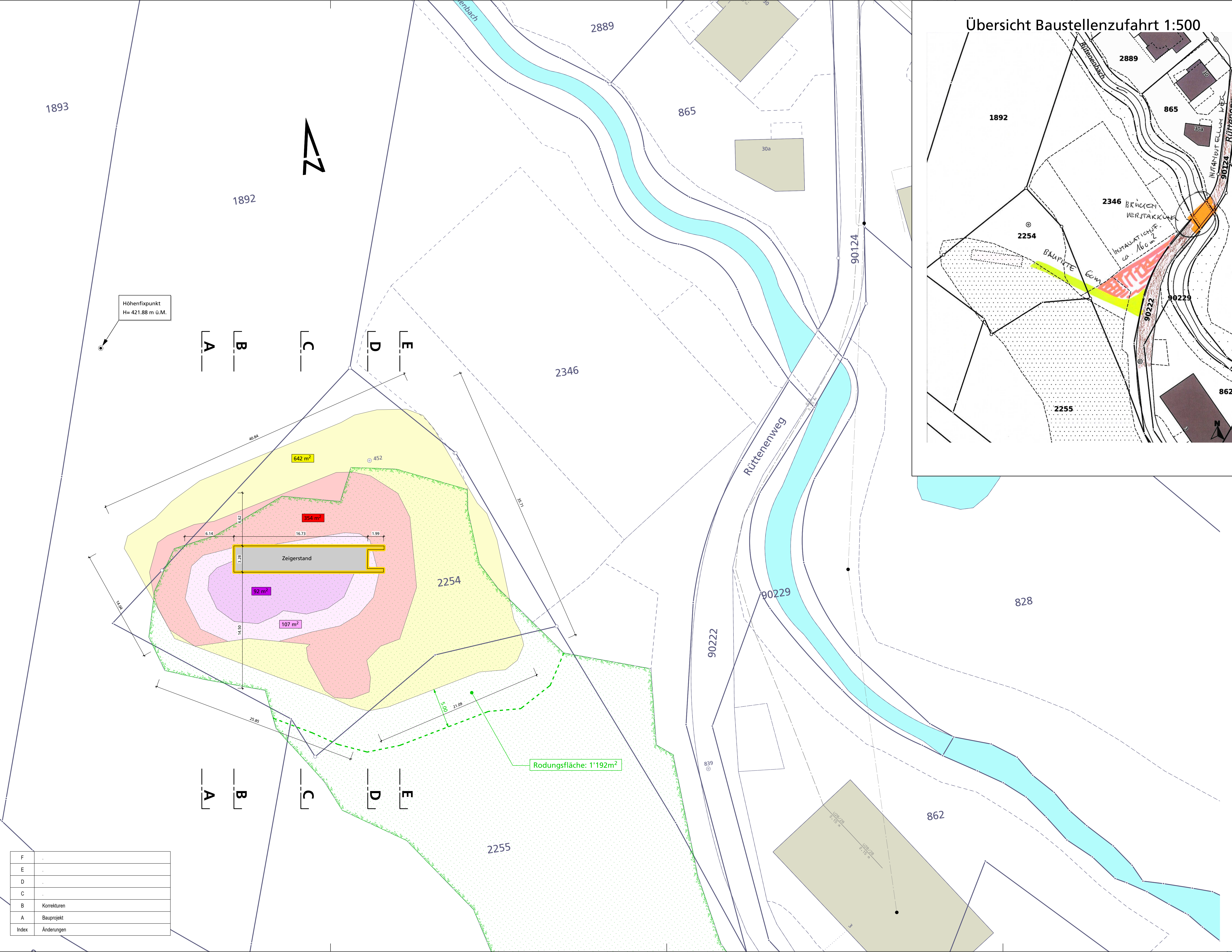
Situationsplan und Querprofile 1:200



Öffentliche Auflage vom: bis  
 Genehmigt vom Regierungsrat mit Beschluss Nr.: vom  
 Der Staatschreiber:  
 Publikation des RRB im Amtsblatt Nr.: vom

FORMAT	DATEINAME			
126 / 60	S:\138_U\0025\Breitenbach\Rüttenenweg\09_CAD\Plane\107-03_Situation 2d			
PLAN-NR. / VERS.	BEARBEITET	DATUM	KONTROLLIERT	DATUM
107-03 / B	C. Häner	26.10.2020	P. Thönen	26.10.2020

**sutter** planen · messen · umsetzen  
 Sutter Ingenieur- und Planungsbüro AG  
 Tel. +41 (0)61 935 10 20 | info@sutter-ag.ch | www.sutter-ag.ch  
 Standorte: St. Arboldswil · Laufen · Liestal · Reinach  
 Standort SO: Nunningen



F	-
E	-
D	-
C	-
B	Korrekturen
A	Bauprojekt
Index	Änderungen