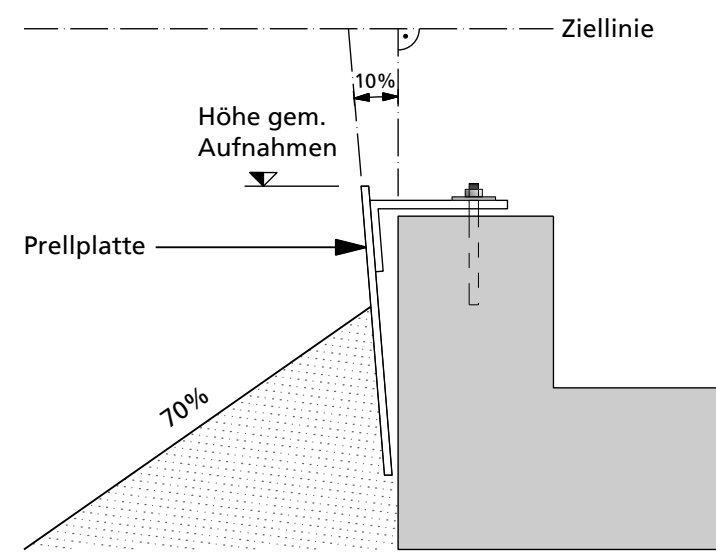


### Detail 1:10 Prellplatte



#### Legende:

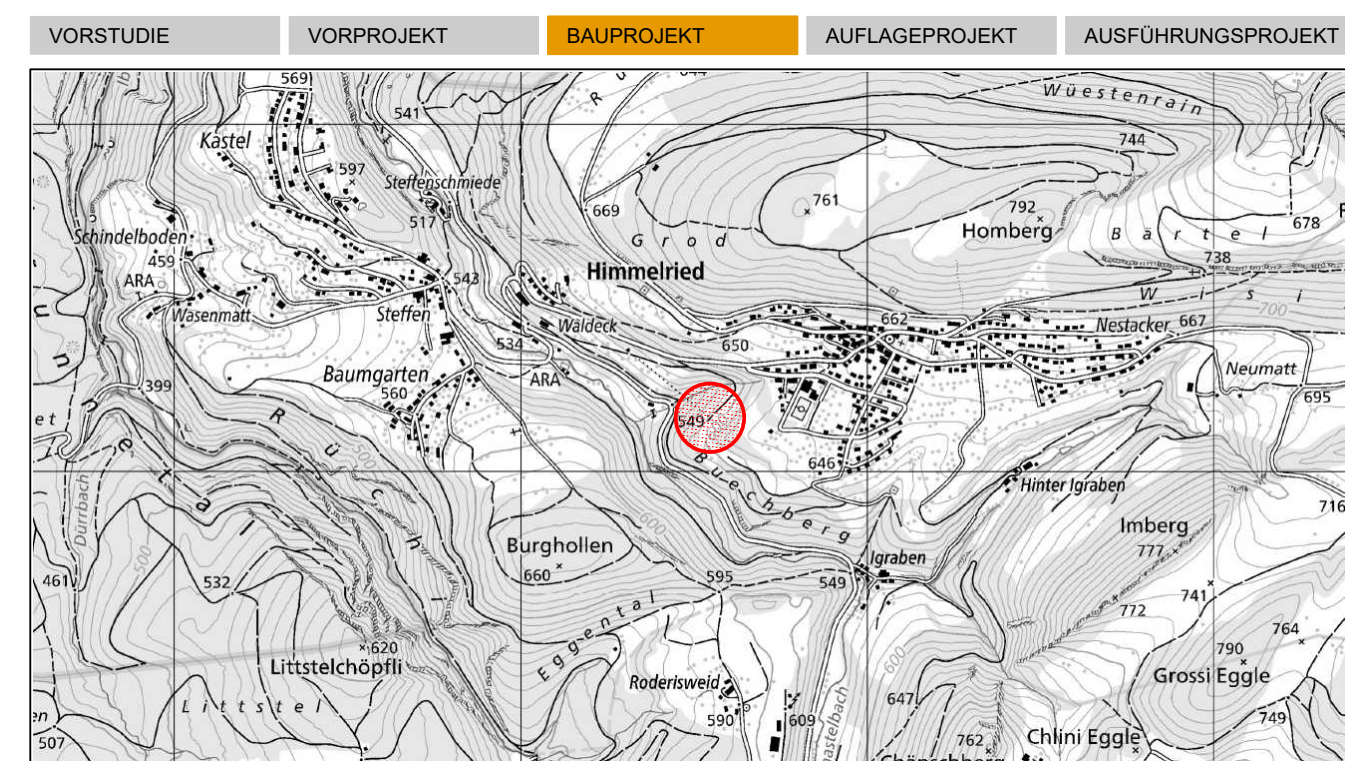
- 1.00m - 1.50m I Einschlussbereich, Sonderabfall
- 0.40m - 0.70m II Bodenwäsche
- 0.30m III Typ B - Material
- temporärer Rodungsperimeter

**KANTON** **solothurn**  
Amt für Umwelt

## Sanierungsprojekt

Gemeinde Himmelried, KbS-Nr. 22.128.0700B  
**Schiessanlage Latschgetweid**  
300m

Situationsplan und Querprofile 1:200



Öffentliche Auflage vom: \_\_\_\_\_ bis \_\_\_\_\_  
Genehmigt vom Regierungsrat mit Beschluss Nr.: \_\_\_\_\_ vom \_\_\_\_\_  
Der Staatschreiber: \_\_\_\_\_  
Publikation des RRB im Amtsblatt Nr.: \_\_\_\_\_ vom \_\_\_\_\_

FORMAT	DATEINAME			
105 / 60	S:1138_U0025:HimmelriedLatschgetweid09_CAD/Plane/092-01_Situation 2d			
PLAN-NR. / VERS.	BEARBEITET	DATUM	KONTROLLIERT	DATUM
092-01 / B	C. Hänler	26.10.2020	P. Thönen	26.10.2020
PROJEKTVERFASSER				

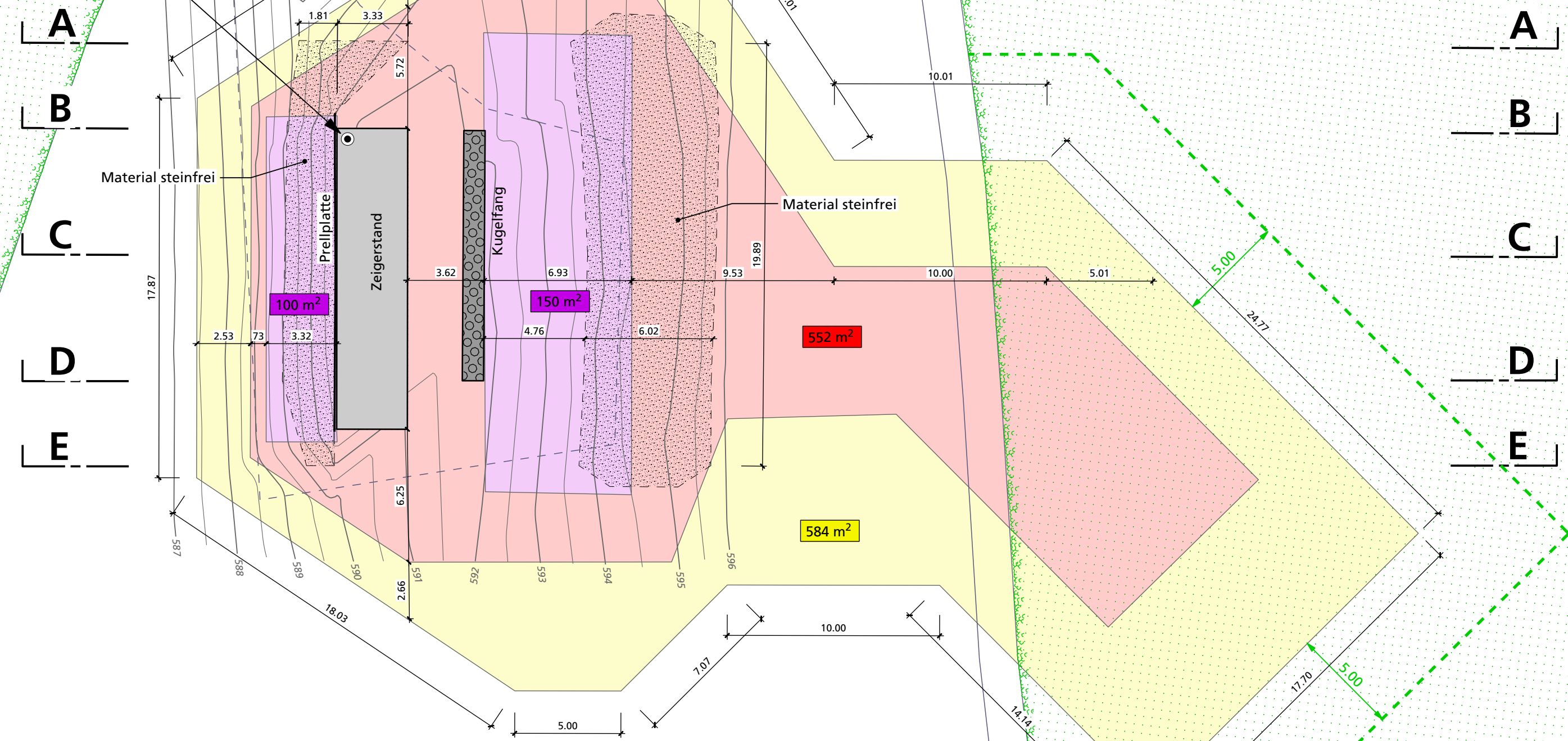
**sutter** planen · messen · umsetzen  
Sutter Ingenieur- und Planungsbüro AG  
Tel. +41 (0)61 935 10 20 | info@sutter-ag.ch | www.sutter-ag.ch  
Standorte BL ▶ Arboldswil - Laufen - Liestal - Reinach  
Standort SO ▶ Nunningen

F	-
E	-
D	-
C	-
B	Korrekturen
A	Bauprojekt
Index	Änderungen

Weid

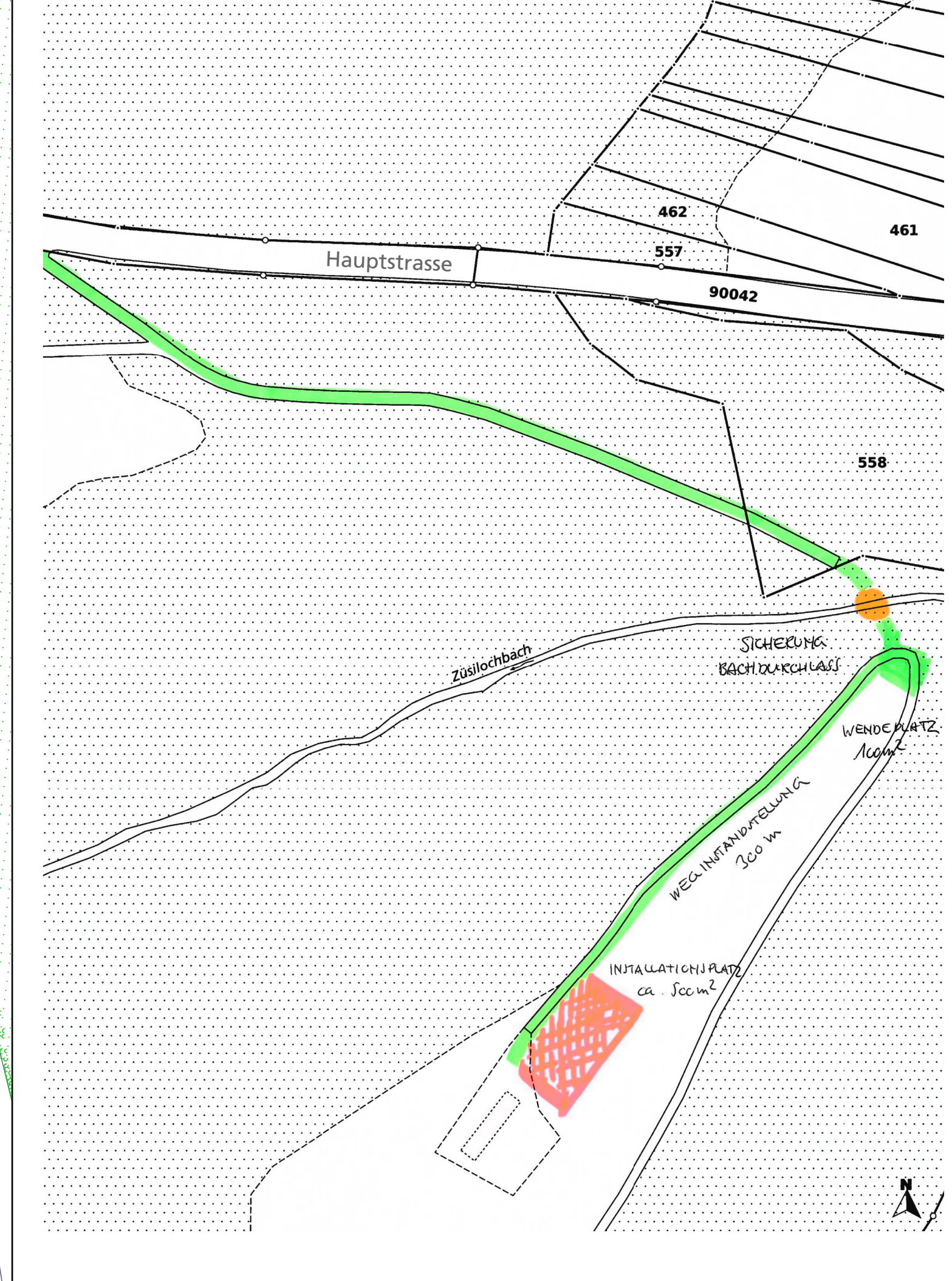
Höhenfixpunkt  
H= 591.82 m ü.M.

Rodungsfläche: 12m<sup>2</sup>

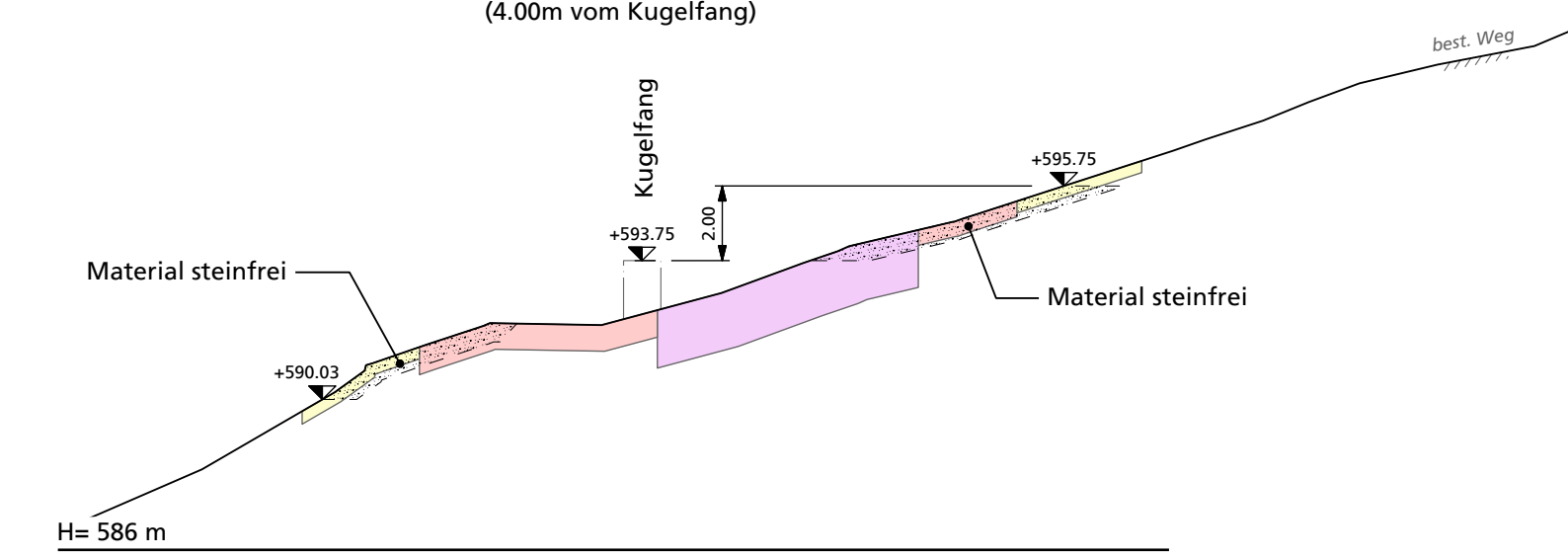


Rodungsfläche: 651m<sup>2</sup>

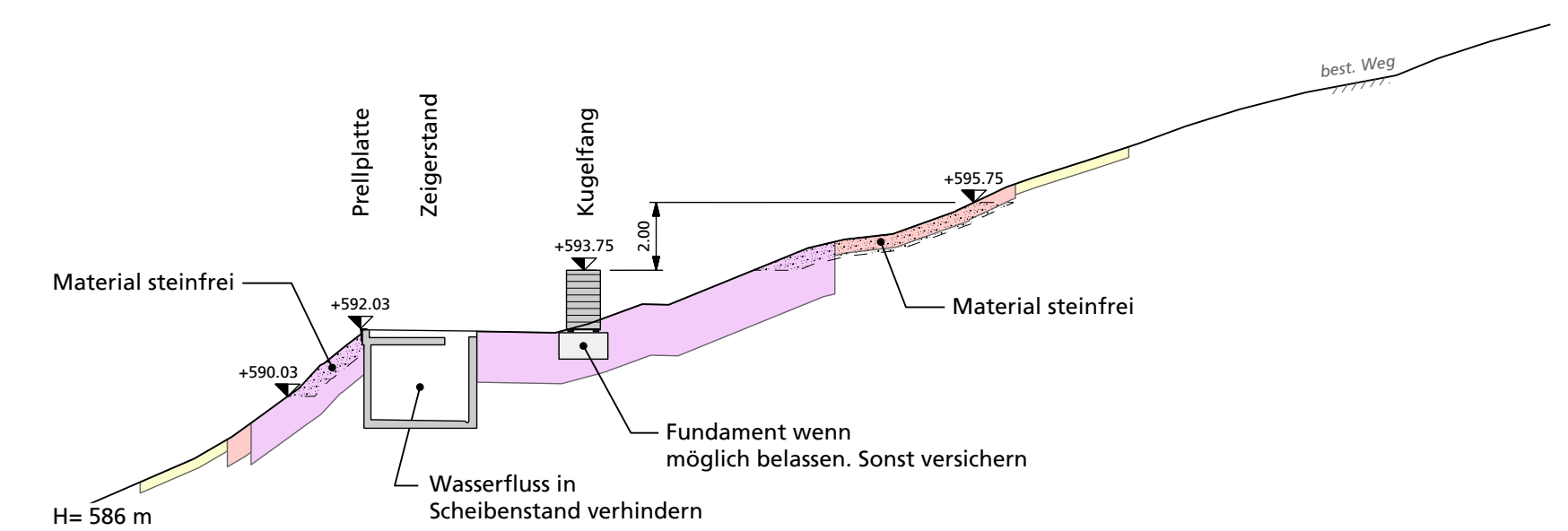
### Übersicht Baustellenzufahrt



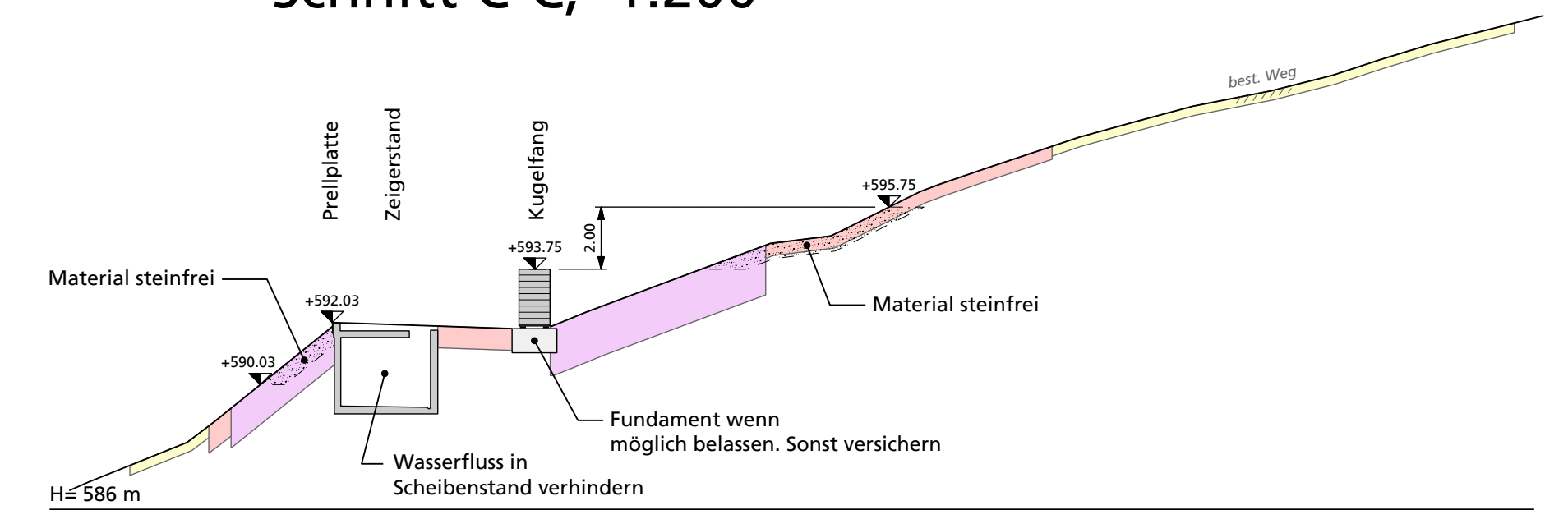
### Schnitt A-A, 1:200 (4.00m vom Kugelfang)



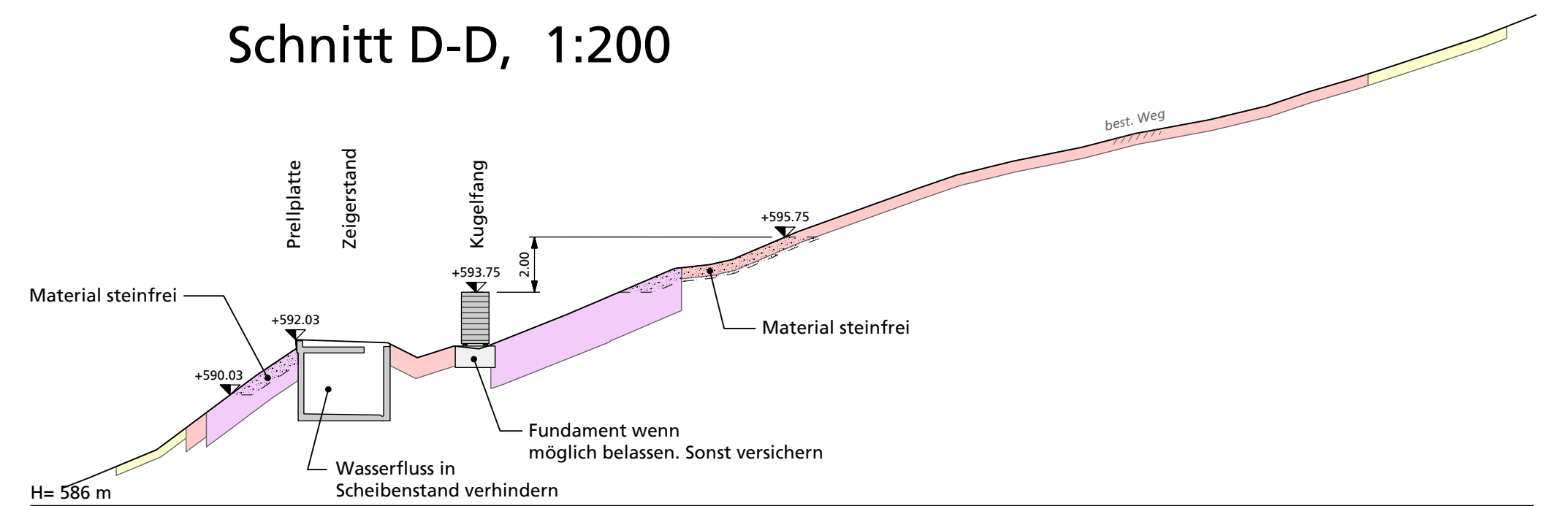
### Schnitt B-B, 1:200



### Schnitt C-C, 1:200



### Schnitt D-D, 1:200



### Schnitt E-E, 1:200 (4.00m vom Kugelfang)

