

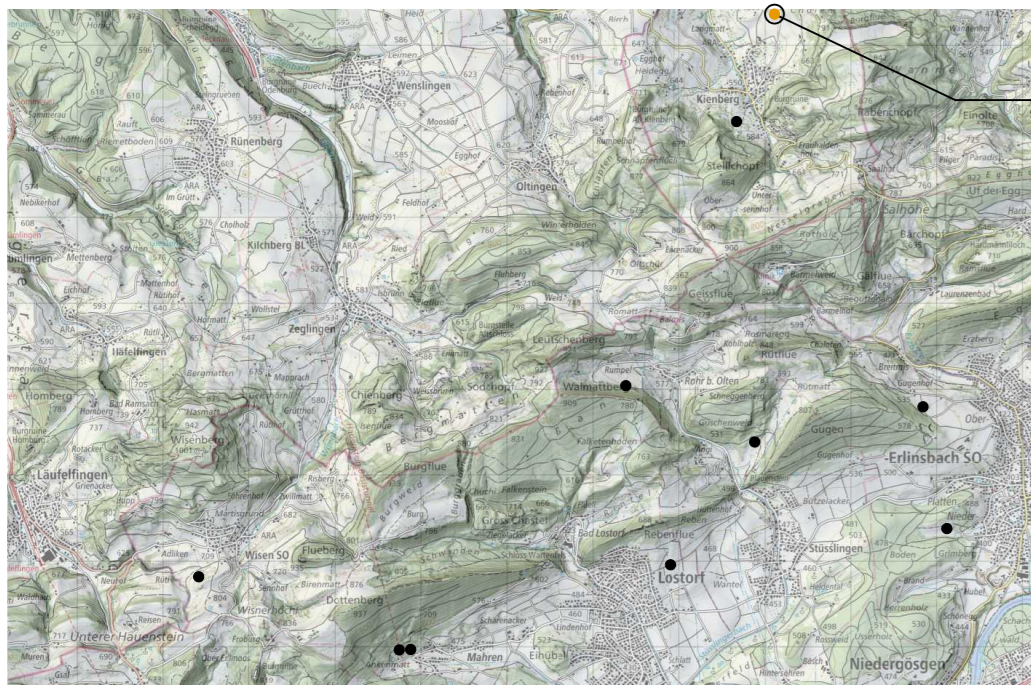
Sanierungsprojekt

Alllastensanierung von belasteten Standorten bei Schiessanlagen, Sanierungsregion 4

Gemeinde Kienberg
 Schiessanlage Gupfen 300 m

Situation und Querprofile 1:200

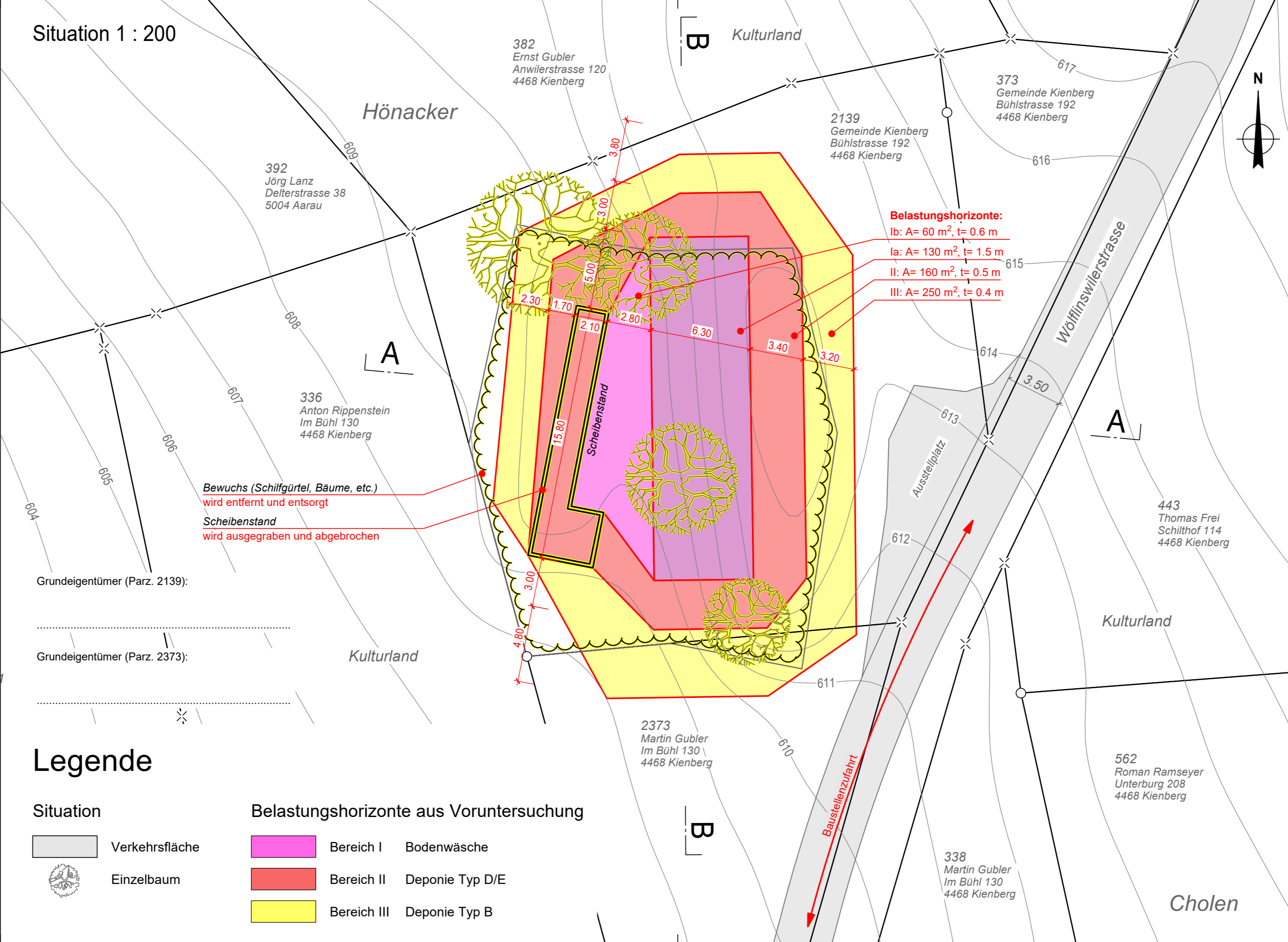
VORSTUDIE VORPROJEKT BAUPROJEKT **AUFLAGEPROJEKT** AUSFÜHRUNGSPROJEKT



- KbS-Nr. 22.099.0700B
Kienberg, Kleinkaliber 50 m
- KbS-Nr. 22.099.0701B
Kienberg, Gupfen 300 m
- KbS-Nr. 22.100.0701B
Lostorf, Giessenhubel 300 m
- KbS-Nr. 22.100.0703B
Lostorf, Mahren 300 m
- KbS-Nr. 22.100.0704B
Lostorf, Mahren 50 m
- KbS-Nr. 22.101.0701B
Erlinsbach, Galgenhubel 300 m
- KbS-Nr. 22.103.0701B
Erlinsbach, Gugen 300 m
- KbS-Nr. 22.105.0701B
Stüsslingen, Bodenrain 300 m
- KbS-Nr. 22.106.0701B
Stüsslingen, Ebnat 300 m
- KbS-Nr. 22.109.0701B
Wisn, Moosfeld 300 m

Bauherr: _____ Projektverfasser: _____

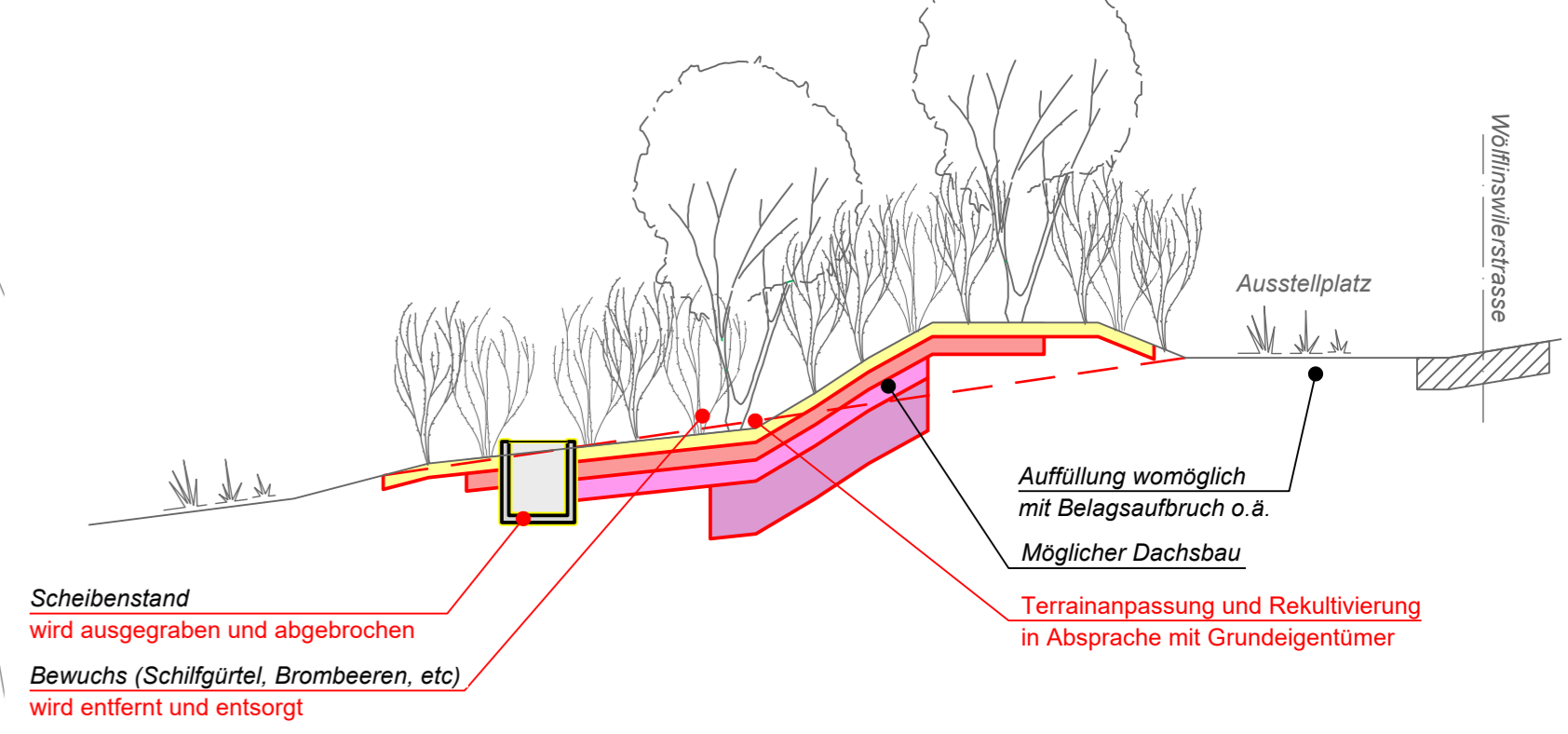
PROJEKTNR.	PLANNUMMER	FORMAT	PROJEKT	
2.22.018	2	84 / 30	R. Wiederkehr	
ÄNDERUNG	BEARBEITET	DATUM	KONTROLLIERT	DATUM
-	Ked	15.08.2022	Wir	15.08.2022
PROJEKTVERFASSER				



Legende

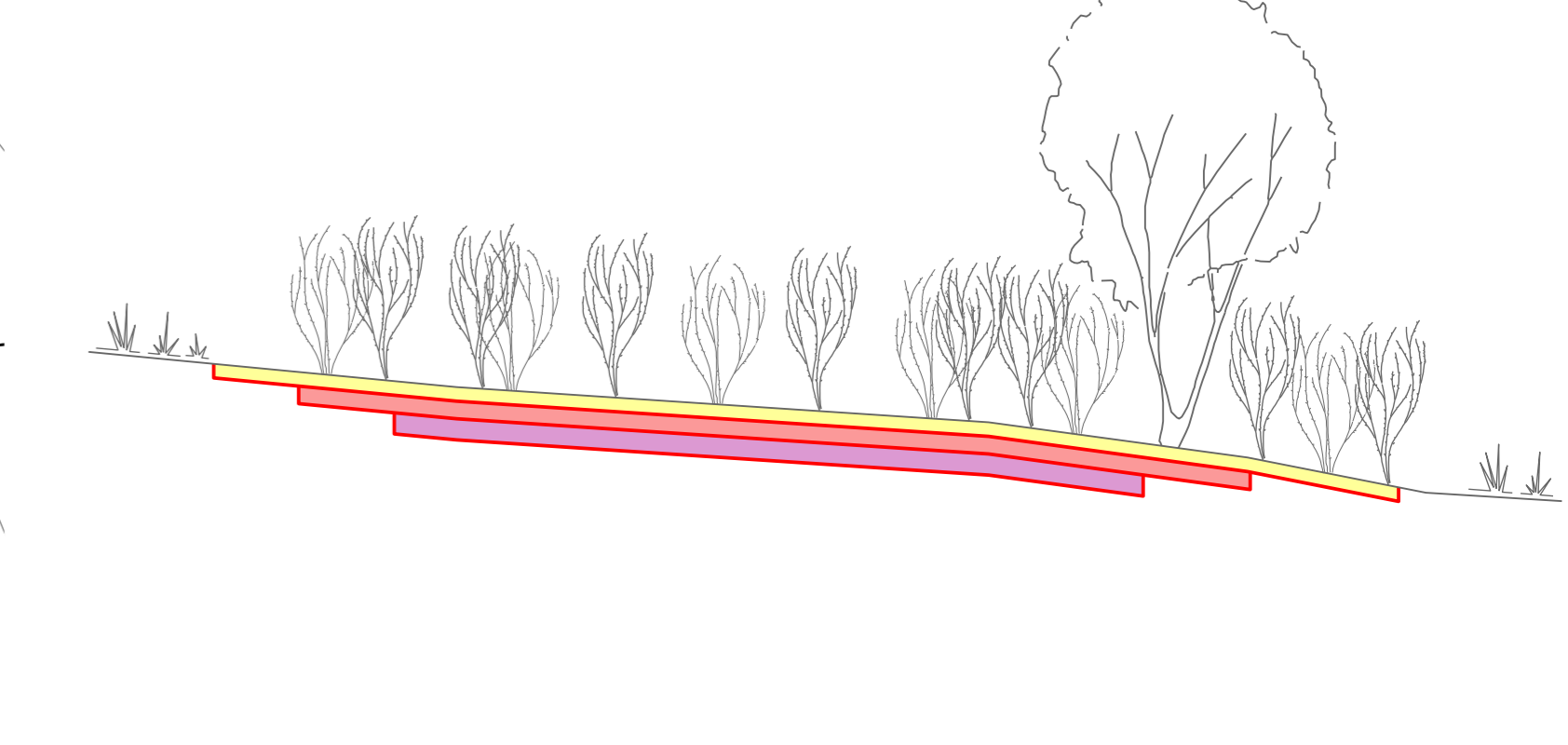
- Situation**
- Verkehrsfläche
 - Einzelbaum
- Belastungshorizonte aus Voruntersuchung**
- Bereich I Bodenwäsche
 - Bereich II Deponie Typ D/E
 - Bereich III Deponie Typ B

Schnitt A - A, 1 : 200



606.00 m.ü.M

Schnitt B - B, 1 : 200



613.00 m.ü.M