

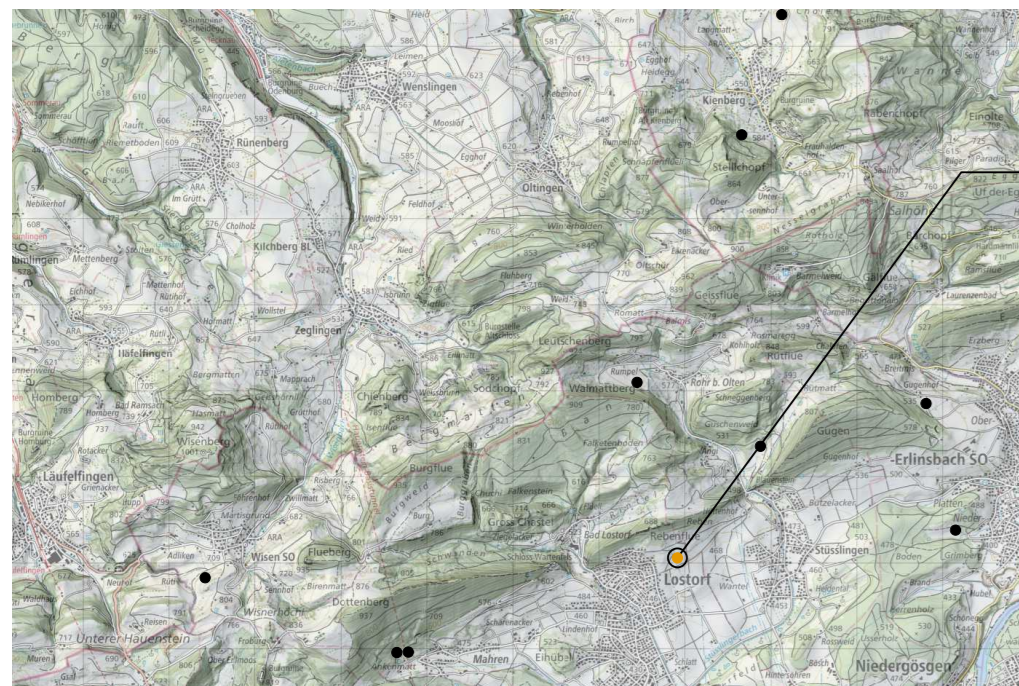
# Sanierungsprojekt

Alllastensanierung von belasteten Standorten bei Schiessanlagen, Sanierungsregion 4

Gemeinde Lostorf  
 Schiessanlage Giessenhubel 300 m

## Situation und Querprofile 1:200

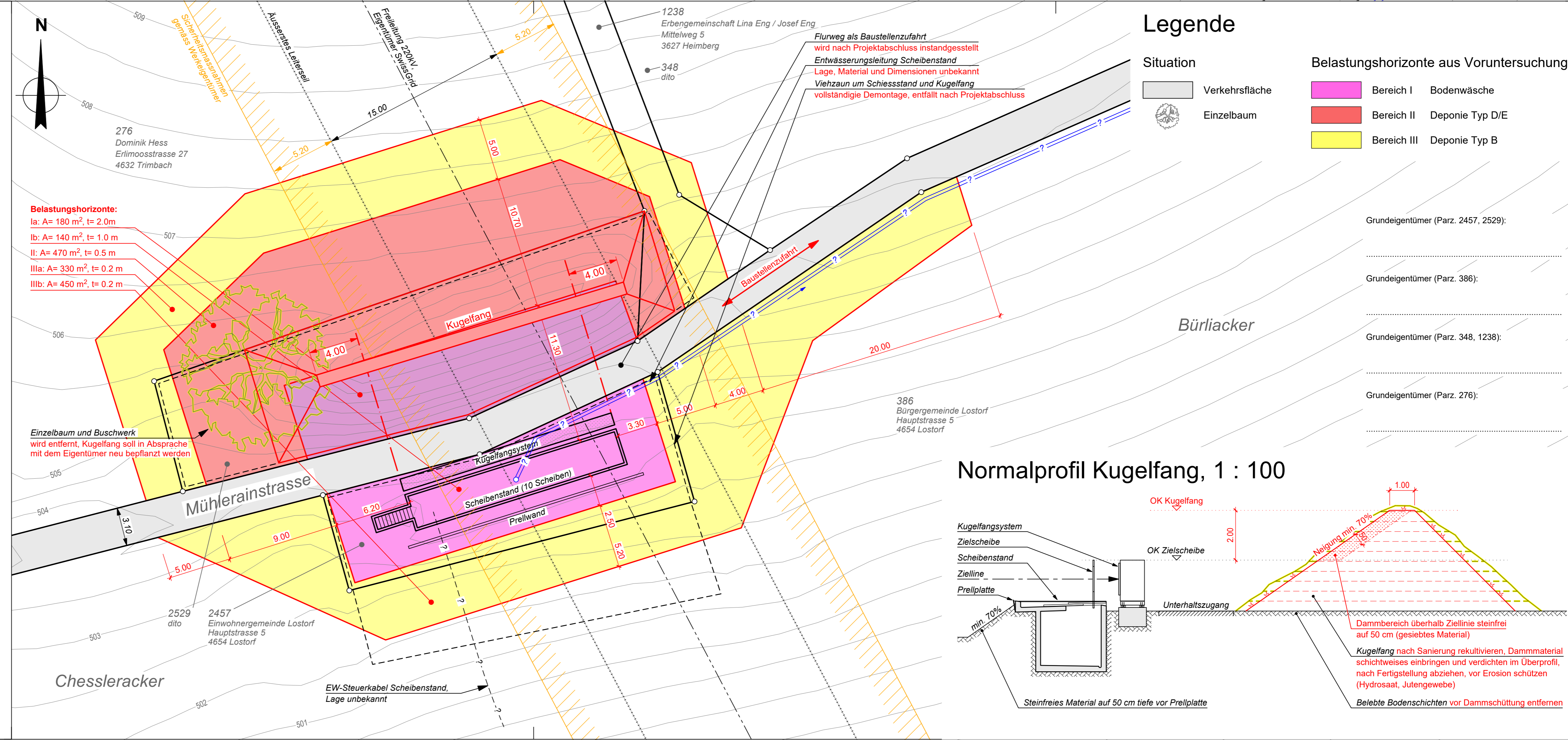
VORSTUDIE    VORPROJEKT    BAUPROJEKT    **AUFLAGEPROJEKT**    AUSFÜHRUNGSPROJEKT



- KbS-Nr. 22.099.0700B  
Kienberg, Kleinkaliber 50 m
- KbS-Nr. 22.099.0701B  
Kienberg, Gupfen 300 m
- KbS-Nr. 22.100.0701B  
Lostorf, Giessenhubel 300 m
- KbS-Nr. 22.100.0703B  
Lostorf, Mahren 300 m
- KbS-Nr. 22.100.0704B  
Lostorf, Mahren 50 m
- KbS-Nr. 22.101.0701B  
Erlinsbach, Galgenhubel 300 m
- KbS-Nr. 22.103.0701B  
Erlinsbach, Gugen 300 m
- KbS-Nr. 22.105.0701B  
Stüsslingen, Bodenrain 300 m
- KbS-Nr. 22.106.0701B  
Stüsslingen, Ebnat 300 m
- KbS-Nr. 22.109.0701B  
Wisn, Moosfeld 300 m

Bauherr: \_\_\_\_\_ Projektverfasser: \_\_\_\_\_

PROJEKTNR.	PLANNUMMER	FORMAT	PROJEKT	
2.22.018	3	84 / 30	R. Wiederkehr	
ÄNDERUNG	BEARBEITET	DATUM	KONTROLLIERT	DATUM
-	Ked	15.08.2022	Wir	15.08.2022
PROJEKTVERFASSER				



## Legende

- Situation**
- Verkehrsfläche
  - Einzelbaum
- Belastungshorizonte aus Voruntersuchung**
- Bereich I Bodenwäsche
  - Bereich II Deponie Typ D/E
  - Bereich III Deponie Typ B

## Normalprofil Kugelfang, 1 : 100

