

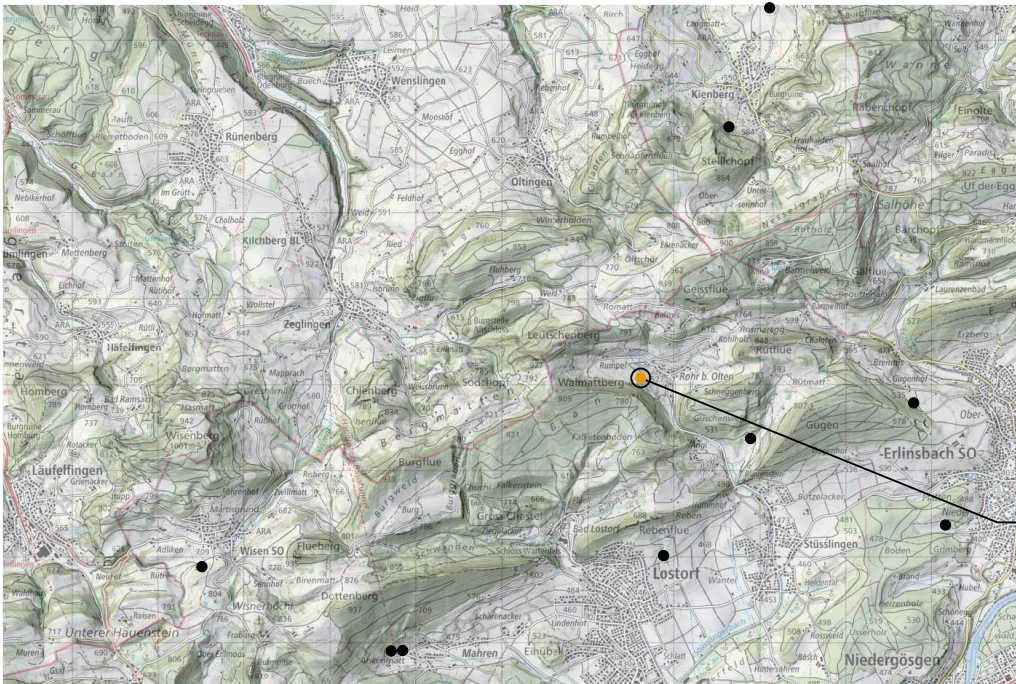
Sanierungsprojekt

Altlastensanierung von belasteten Standorten bei Schiessanlagen, Sanierungsregion 4

Gemeinde Stüsslingen
 Schiessanlage Bodenrain 300 m

Situation und Querprofile 1:200

VORSTUDIE VORPROJEKT BAUPROJEKT **AUFLAGEPROJEKT** AUSFÜHRUNGSPROJEKT



- KbS-Nr. 22.099.0700B
Kienberg, Kleinkaliber 50 m
- KbS-Nr. 22.099.0701B
Kienberg, Gupfen 300 m
- KbS-Nr. 22.100.0701B
Lostorf, Giessenhubel 300 m
- KbS-Nr. 22.100.0703B
Lostorf, Mahren 300 m
- KbS-Nr. 22.100.0704B
Lostorf, Mahren 50 m
- KbS-Nr. 22.101.0701B
Erlinsbach, Galgenhubel 300 m
- KbS-Nr. 22.103.0701B
Erlinsbach, Gugen 300 m
- KbS-Nr. 22.105.0701B
Stüsslingen, Bodenrain 300 m
- KbS-Nr. 22.106.0701B
Stüsslingen, Ebnet 300 m
- KbS-Nr. 22.109.0701B
Wisn, Moosfeld 300 m

Bauherr: _____ Projektverfasser: _____

PROJEKTNR.	PLANNUMMER	FORMAT	PROJEKT	
2.22.018	7	63 / 30	R. Wiederkehr	
ÄNDERUNG	BEARBEITET	DATUM	KONTROLLIERT	DATUM
-	Ked	15.08.2022	Wir	15.08.2022

PROJEKTVERFASSER

RL Rothpletz | Lienhard Rothpletz, Lienhard + Cie AG
 Projektierende Bauingenieure SIA

<p>■ Aarau Schiffhändstrasse 35 5001 Aarau T +41 62 836 91 11 rliaarau@rothpletz.ch</p>	<p>□ Bern Blumenbergstrasse 50 3000 Bern 22 T +41 31 330 84 84 ribern@rothpletz.ch</p>	<p>□ Olten Aaraustrasse 50 4600 Olten T +41 62 287 13 11 rliolten@rothpletz.ch</p>	<p>□ Zürich Limmatstrasse 50 8005 Zürich T +41 44 228 65 00 rlzuerich@rothpletz.ch</p>
--	---	---	---

