

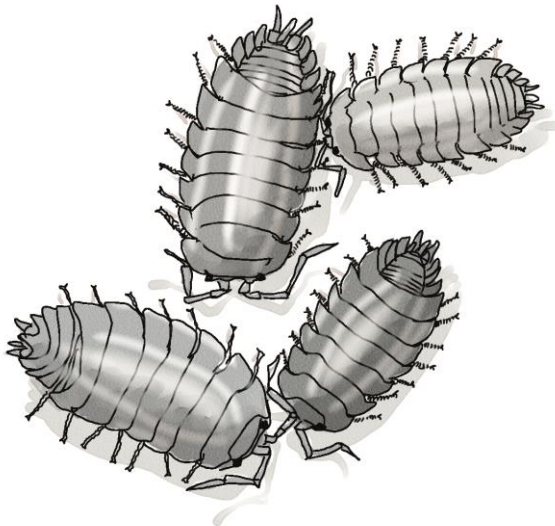
Memory



Ameise

Grösse: 4 - 18 mm
6 Beine (Insekt)

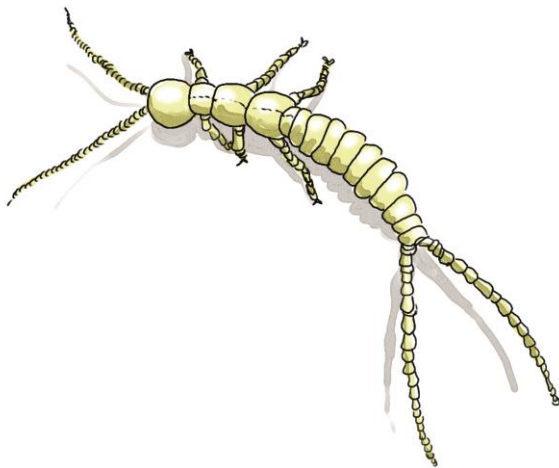
Ernährt sich räuberisch von toten Tieren (Aas) und vom Honigtau der Blattläuse.



Assel

Grösse: 3 - 12 mm
14 Beine

Pflanzenfresser

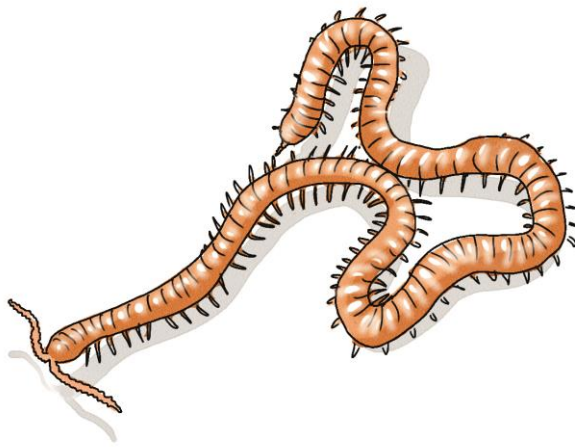


Doppelschwanz

Grösse: ca. 7 mm
6 Beine (Insekt)

Ernährt sich räuberisch von Springschwänzen.

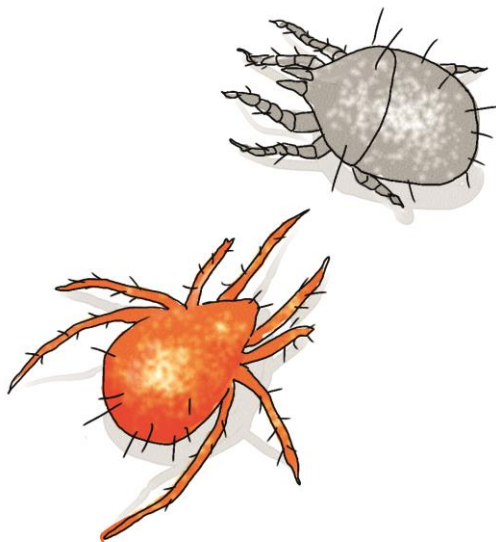
Memory



Erdläufer

Grösse: bis 40 mm
Tausendfüsser

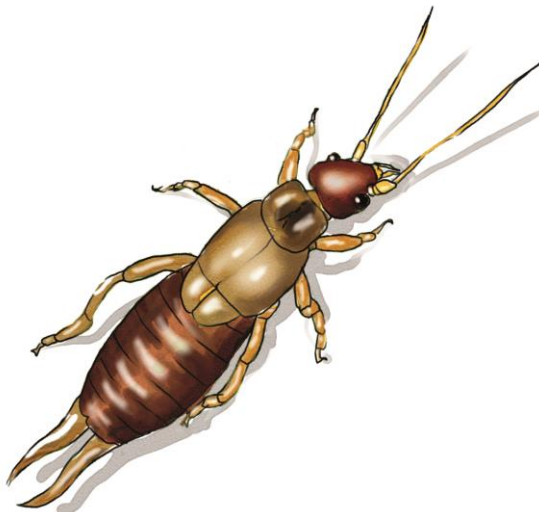
Ernährt sich räuberisch von z.B.
Springschwänzen, Raubmilben.



Milben

Grösse: 0.5 - 5 mm
8 Beine (Spinnentier)

Es gibt sowohl Pflanzenfresser (z.B.
Hornmilben) wie auch Räuber, die sich
von Springschwänzen ernähren (z.B.
Raubmilbe). Einige Milben sind auch
Parasiten bei anderen Tieren.



Ohrwurm

Grösse: 12 bis 15 mm
6 Beine (Insekt)

Pflanzenfresser

Memory



Pseudoskorpion

Grösse: 4 mm
8 Beine (Spinnentier)

Ernährt sich räuberisch von z.B.
Springschwänzen, Doppelschwänzen,
Raubmilben.



Safatkugler

Grösse: bis 10 mm
Tausendfüssler

Pflanzenfresser



Schnurfüssler

Grösse: bis 60 mm
Tausendfüssler

Pflanzenfresser

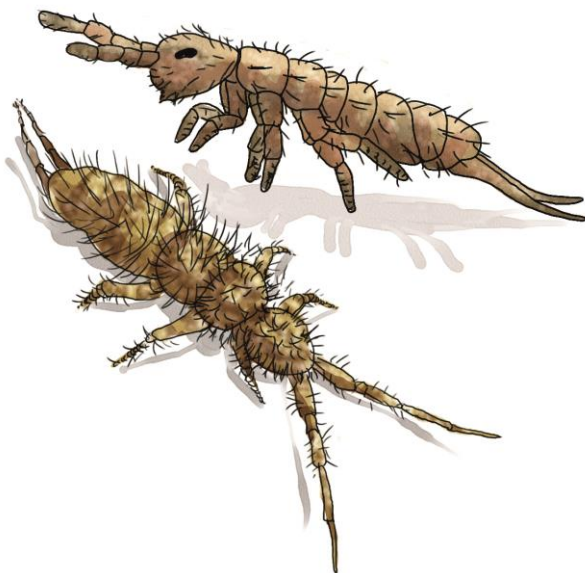
Memory



Spinne

Grösse: 2 - 4 mm
8 Beine (Spinnentier)

Ernährt sich räuberisch von z.B.
Springschwänzen, Raubmilben.



Springschwanz

Grösse: 0.2 - 4 mm
6 Beine (Spinnentier)

Pflanzenfresser

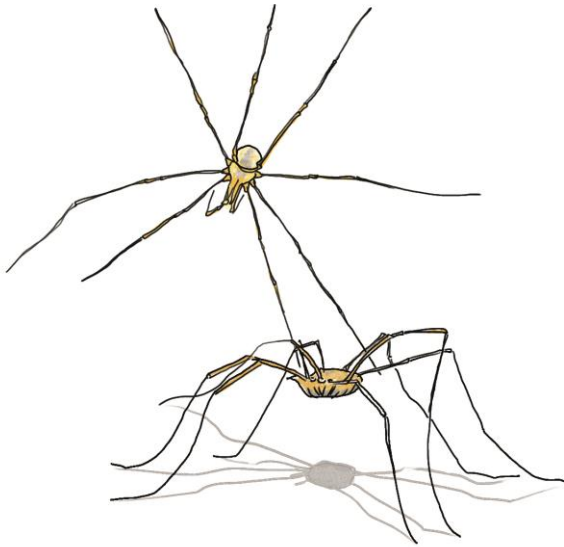


Steinkriecher

Grösse: bis 40 mm
Tausendfüsser

Ernährt sich räuberisch von z.B.
Regenwürmern, Doppelschwänzen.

Memory



Weberknecht

Grösse: 4 - 12 mm
8 Beine (Spinnentier)

Pflanzenfresser



Würmer

Grösse: 5 - 100 mm
ohne Beine

Pflanzenfresser



Maus

Grösse: bis 100 mm
4 Beine (Säugetier)

Pflanzenfresser

Memory



Erdkröte

Grösse: bis 120 mm
4 Beine (Amphibie)

Ernährt sich räuberisch von z.B.
Regenwürmern, Spinnen, Asseln.



Maulwurf

Grösse: bis 150 mm
4 Beine (Säugetier)

Ernährt sich räuberisch von z.B.
Regenwürmern, Insekten.