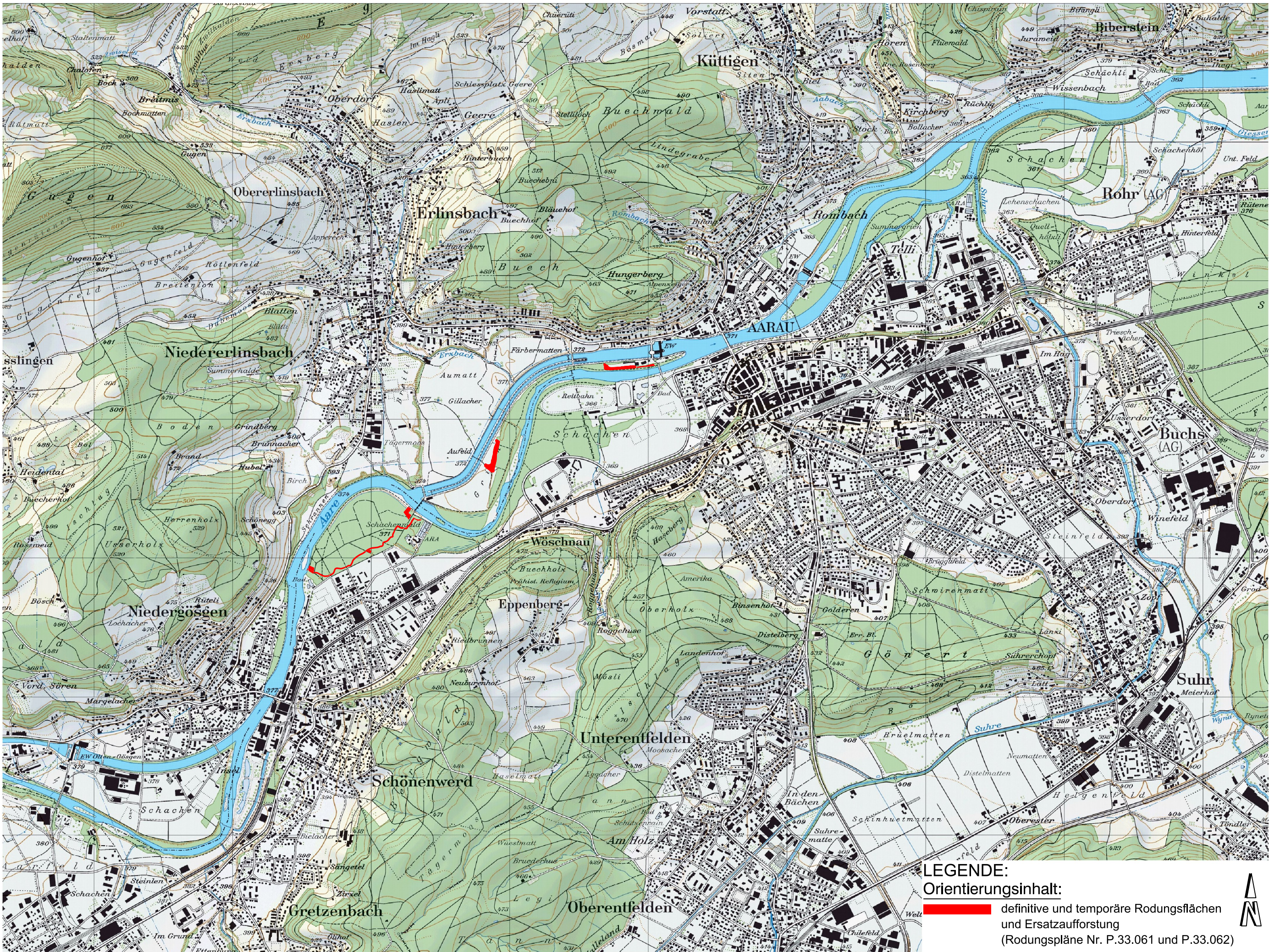


Modell: Rodungsgesuch
JA-Projekt14.5114.50536333 Auflageprojekt000_CAD(dgn)Rodung_1_25000_10_2013.dgn
30-AUG-2013 11:01:21
bey

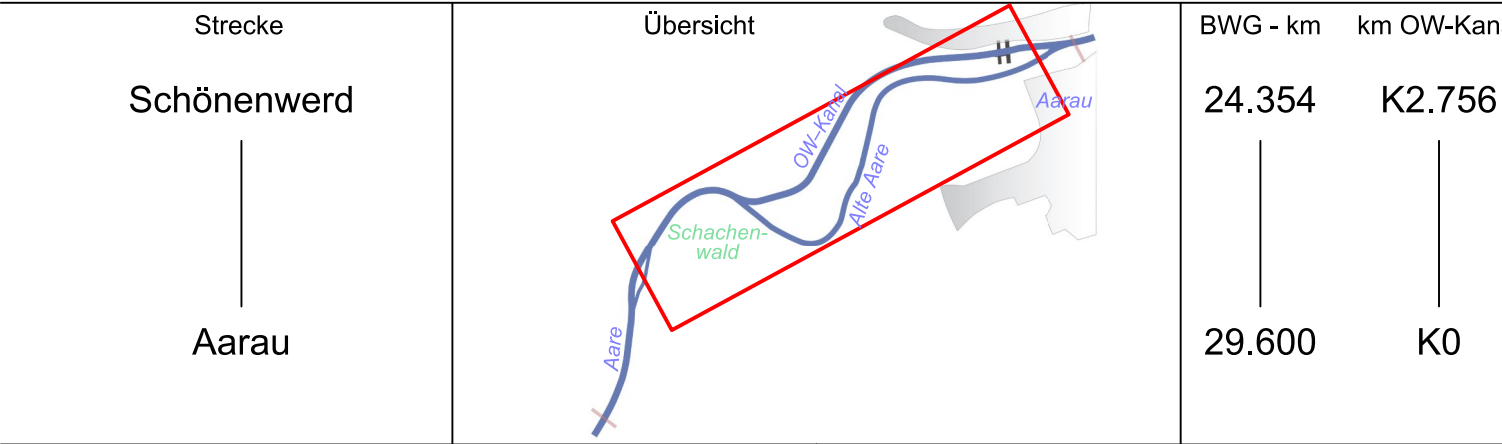
Übersicht 1 : 25'000



Einwohnergemeinden:
Eppenberg-Wöschnau
Erlinsbach SO
Niedergösgen
Schönenwerd

KANTON **solothurn**

Erneuerung KW Aarau – Konzessions- und Bauprojekt



Rodungsgesuch

– Übersichtskarte –

Situation 1 : 25'000

Öffentliche Auflage vom 23. Oktober 2013 bis 22. November 2013

genehmigt vom Regierungsrat mit Beschluss Nr. vom

Der Staatsschreiber:

Publikation des Regierungsratsbeschluss im Amtsblatt Nr. vom

Gesuch vom
23. Oktober 2013

Bauherrschaft: **IBAAarau Kraftwerk AG**
Obere Vorstadt 37
CH-5001 Aarau

Aarau, 23. Oktober 2013

Projektverfasser: **IG KW Aarau**
c/o IUB Engineering AG
Belpstrasse 48, Postfach
CH-3000 Bern 14

Bern, 23. Oktober 2013

Projektiert:	20.09.2012 / Bm/Fr	Visiert:	23.10.2013 / Bil/UM	Format:	63 x 30	Plan Nr. IBAAarau:	P.33.060
--------------	--------------------	----------	---------------------	---------	---------	--------------------	-----------------