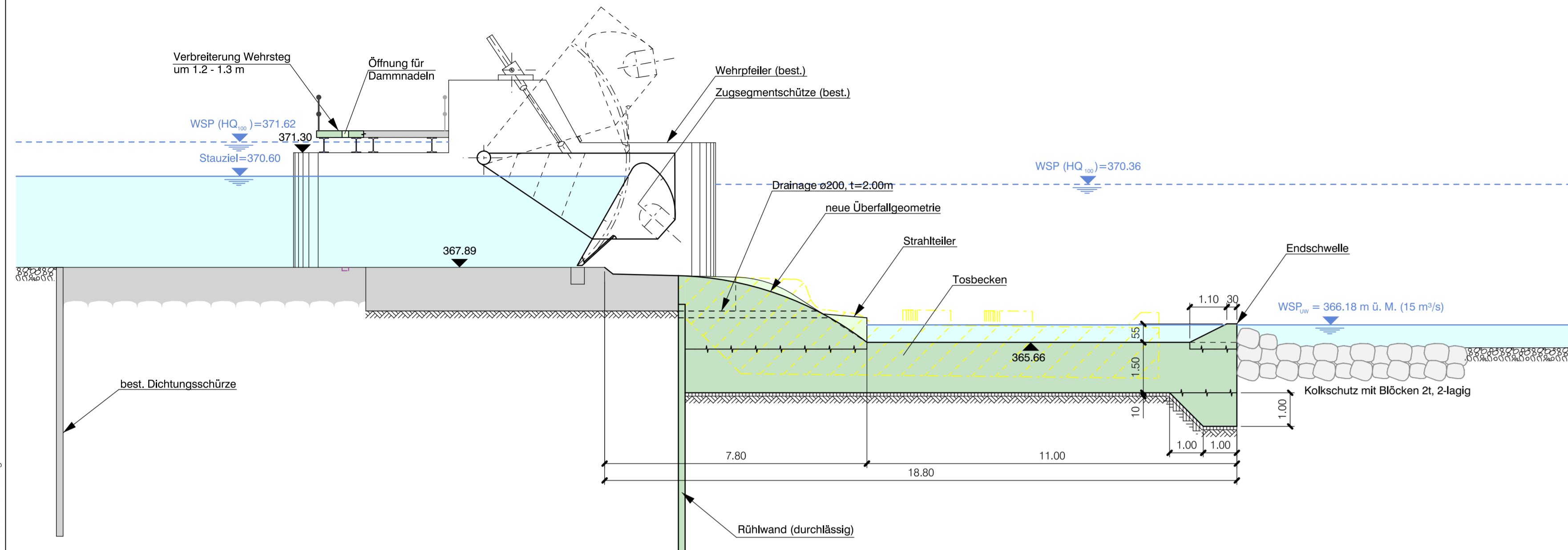
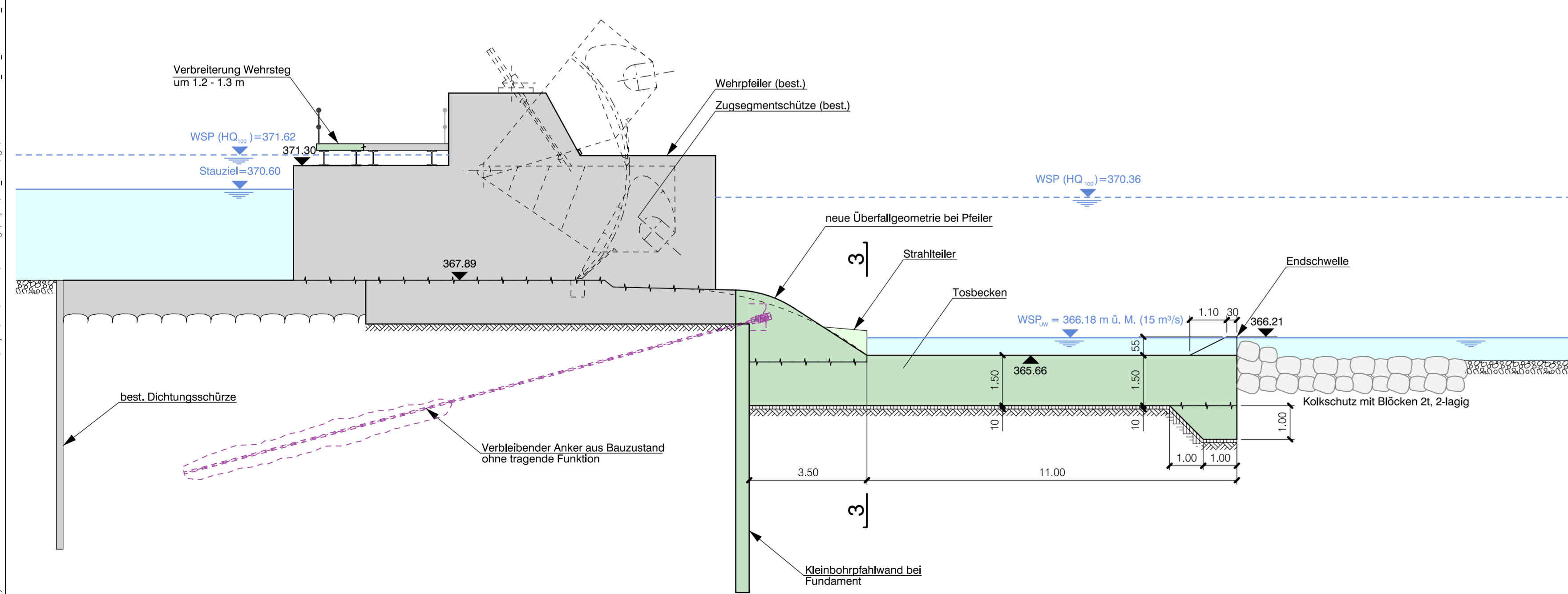


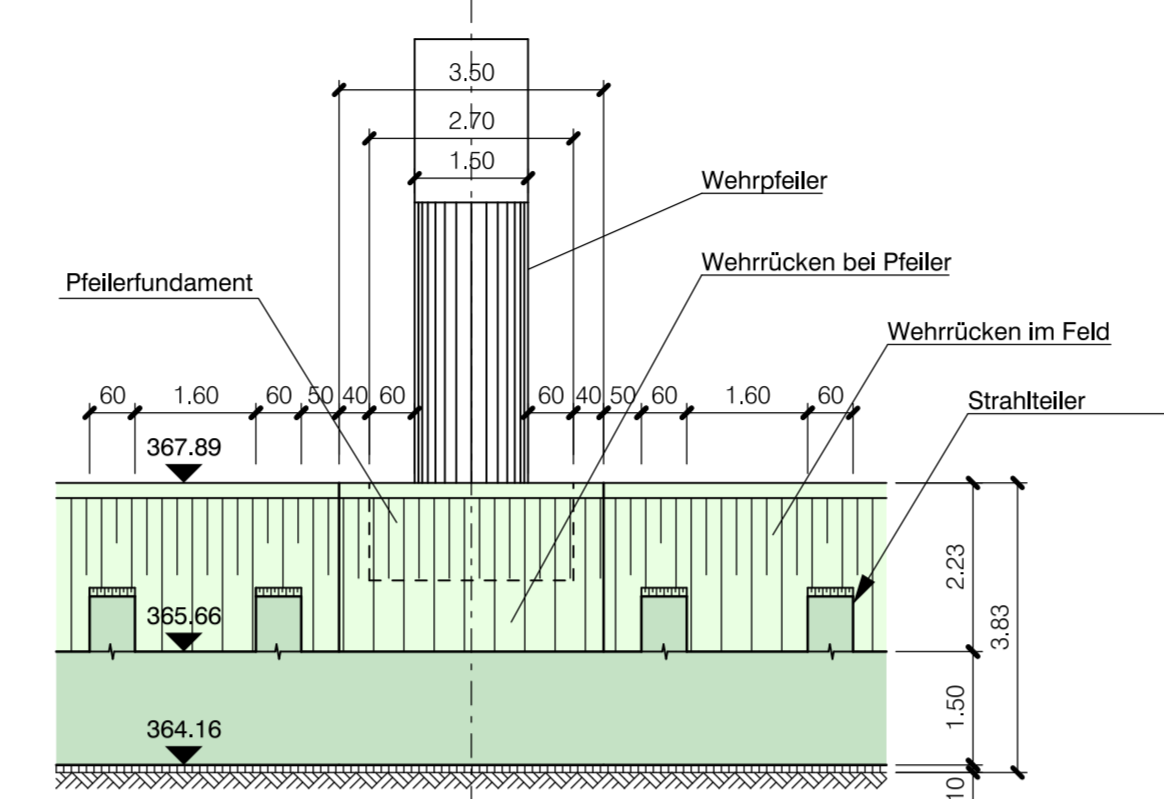
Schnitt 1-1 durch Wehrfeld 1 : 100



Schnitt 2-2 durch Pfeiler 1:100



Schnitt 3-3
Endzustand 1:100



Legende:

Genehmigungsinhalt:

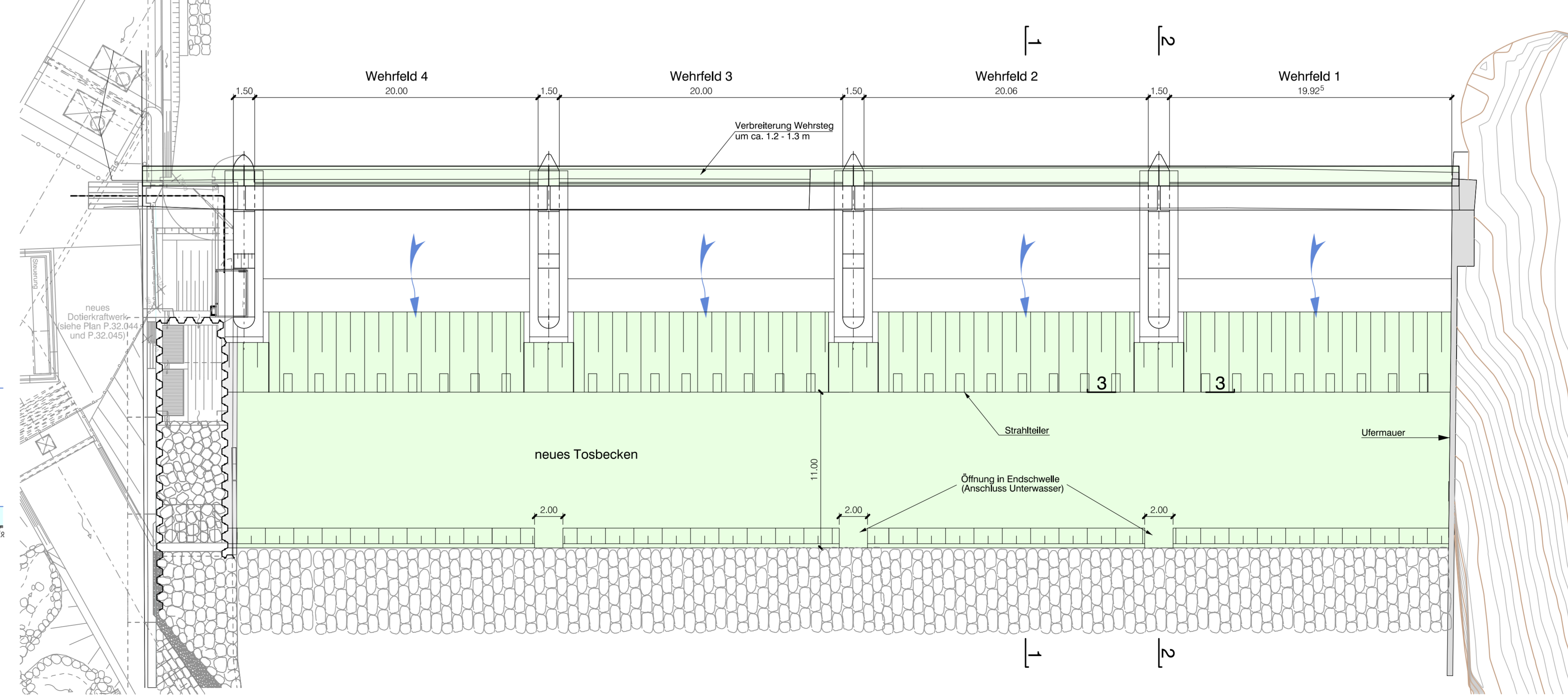
- neuer Beton (geschnitten)
- neuer Beton (Ansicht)

Orientierungsinhalt:

- best. Beton
- neues Dotterkraftwerk rechtsufrig (nicht Bestand dieses Planes)

Äquidistanz Höhenlinien 1 m (DTM Stand 2002)
AV-Daten Kt. SO Stand Juli 2011, Kt. AG Stand Nov. 2010

Wehranlage - Situation 1 : 200



Einwohnergemeinden: Eppenberg-Wöschnau Erlinsbach SO Niedergösgen Schönenwerd			
Kantonaler Erschliessungs- und Gestaltungsplan mit Sonderbauvorschriften Erneuerung KW Aarau – Konzessions- und Bauprojekt			
Strecke	Übersicht	BWG - km	km OW-Kanal
Schönenwerd		24.354	K2.756
Aarau		29.600	K0

Wehr Schönenwerd
Wehrsanierung Endzustand

Situation 1 : 200 / Schnitte 1:100

Öffentliche Auflage vom 23. Oktober 2013 bis 22. November 2013
 genehmigt vom Regierungsrat mit Beschluss Nr. vom
 Der Staatsschreiber:

Gesuch vom
23. Oktober 2013

Publikation des Regierungsratsbeschlusses im Amtsblatt Nr. vom

Dem kantonalen Erschliessungs- und Gestaltungsplan "Erneuerung KW Aarau – Konzessions- und Bauprojekt" kommt die Bedeutung der Baubewilligung nach § 39 Abs. 4 des Planungs- und Baugesetzes (PBG, BGS 711.1) zu

Bauherrschaft: **IB Aarau Kraftwerk AG**
 Obere Vorstadt 37
 CH-5001 Aarau

Aarau, 23. Oktober 2013

Projektverfasser: **IG KW Aarau**
 c/o IUB Engineering AG
 Belpstrasse 48, Postfach
 CH-3000 Bern 14

Bern, 23. Oktober 2013