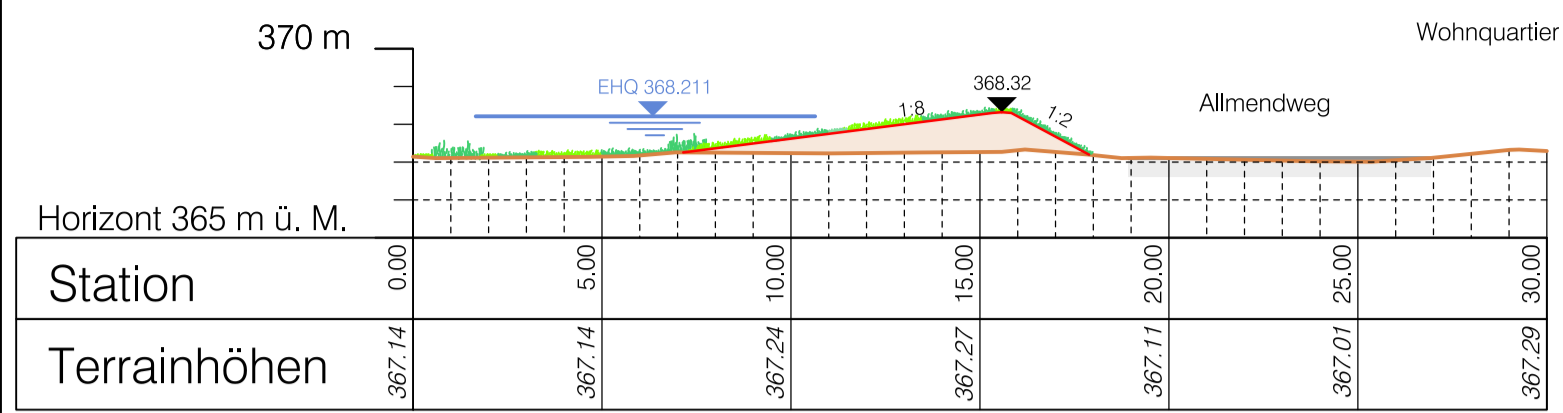
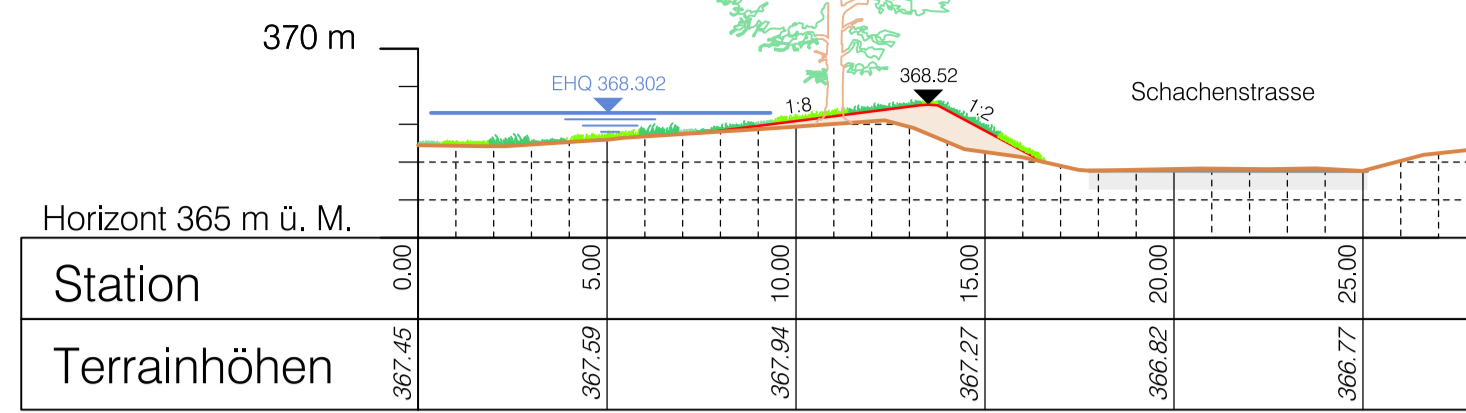


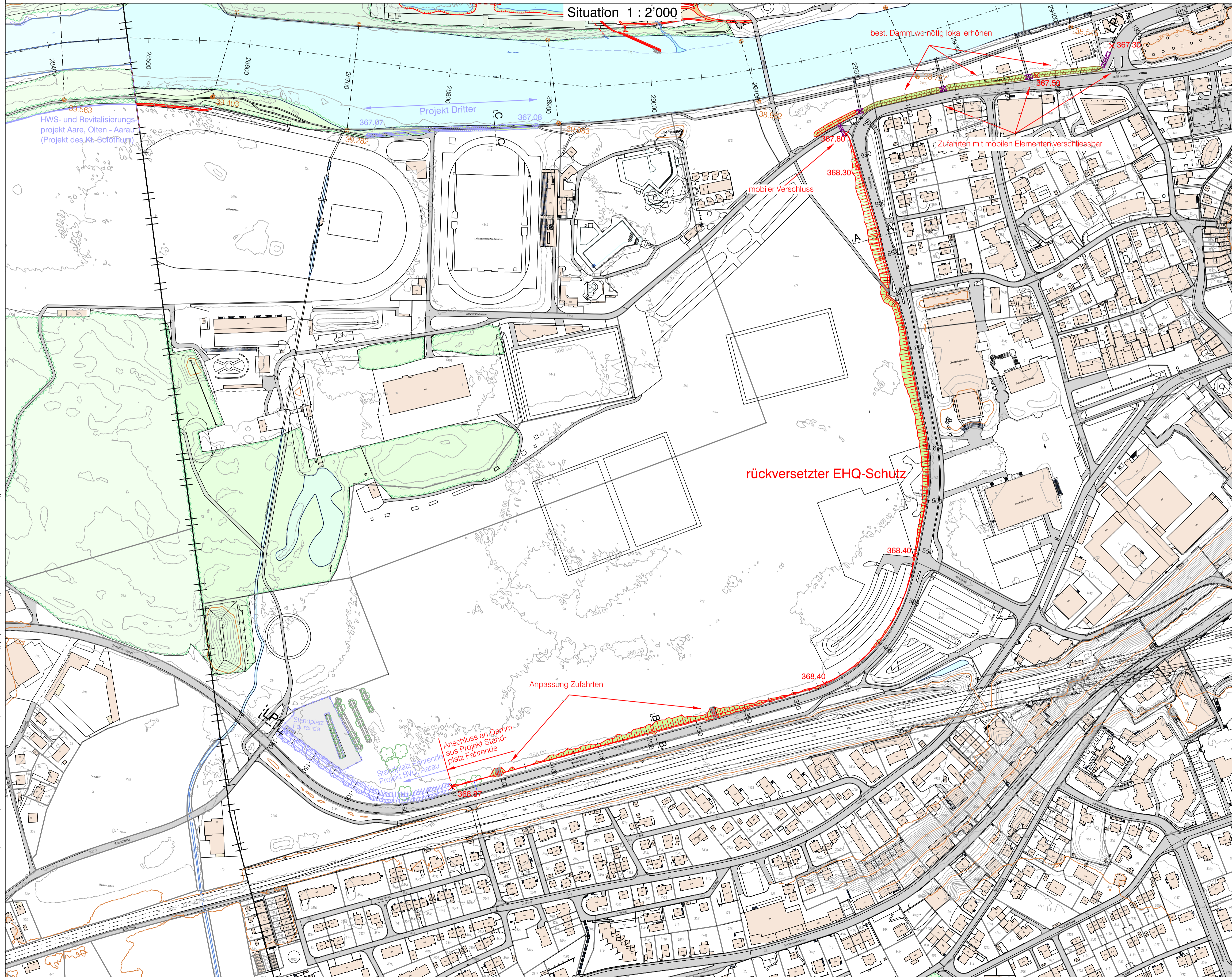
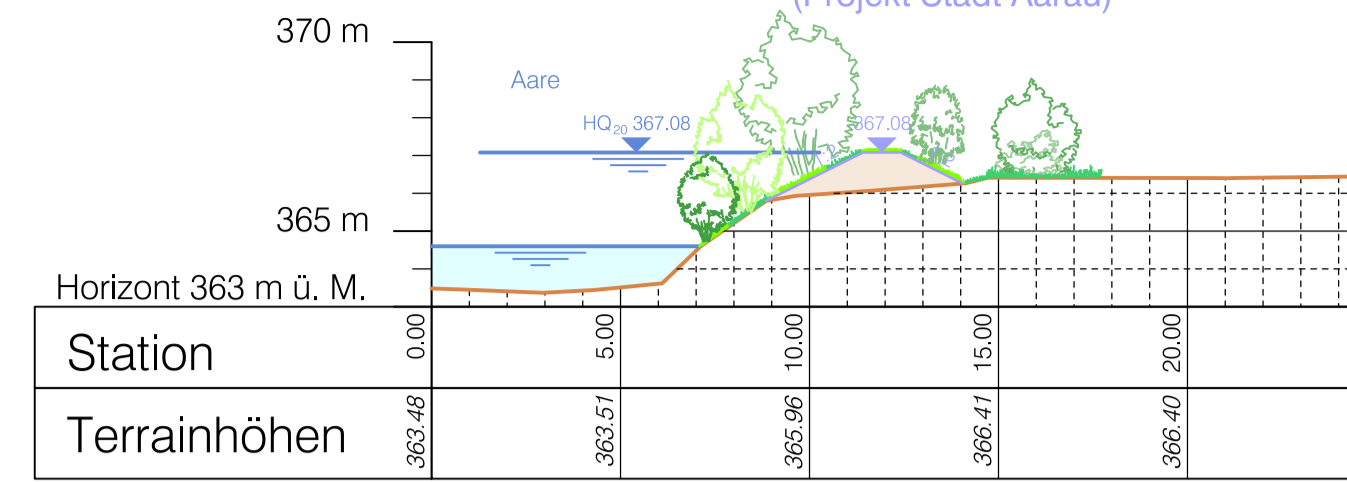
Querprofil A - A 1 : 200



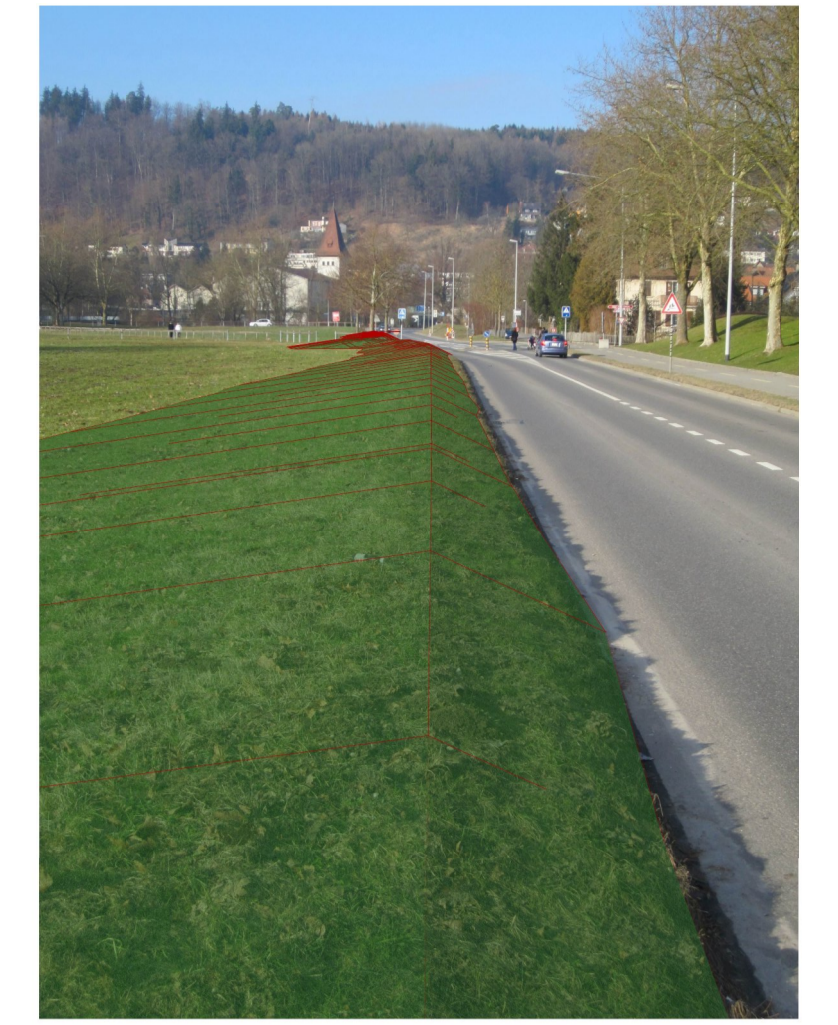
Querprofil B - B 1 : 200



Querprofil C - C 1 : 200
(Projekt Stadt Aarau)



Visualisierungen



Damm entlang Allmendweg (Blickrichtung Norden)



Damm entlang Schachenstrasse (Blickrichtung Westen)

Einwohnergemeinde:
Aarau

IBAAarau Kraftwerk AG
Obere Vorstadt 37
5001 Aarau

Erneuerung KW Aarau – Konzessions- und Bauprojekt

| | | | |
|---------|-----------|-----------|-------------|
| Strecke | Übersicht | BIWG - km | km OW-Kanal |
| Schache | | 28.600 | K1.000 |
| Aarau | | 29.300 | K0.300 |

Hochwasserschutzmassnahmen Stadt Aarau

Aaraer Schachen - rückversetzter EHQ-Schutz -

Situation 1 : 2'000 / Querprofile 1 : 200

Öffentliche Auflage vom 23. Oktober 2013 bis 22. November 2013

**Gesuch vom
23. Oktober 2013**

genehmigt vom Regierungsrat mit Beschluss Nr. vom

Bauherrschaft: **IBAAarau Kraftwerk AG**
Obere Vorstadt 37
CH-5001 Aarau

Aarau, 23. Oktober 2013

Projektverfasser: **IG KW Aarau**
c/o IUB Engineering AG
Belpstrasse 48, Postfach
CH-3000 Bern 14

Bern, 23. Oktober 2013

Grundeigentümer: