

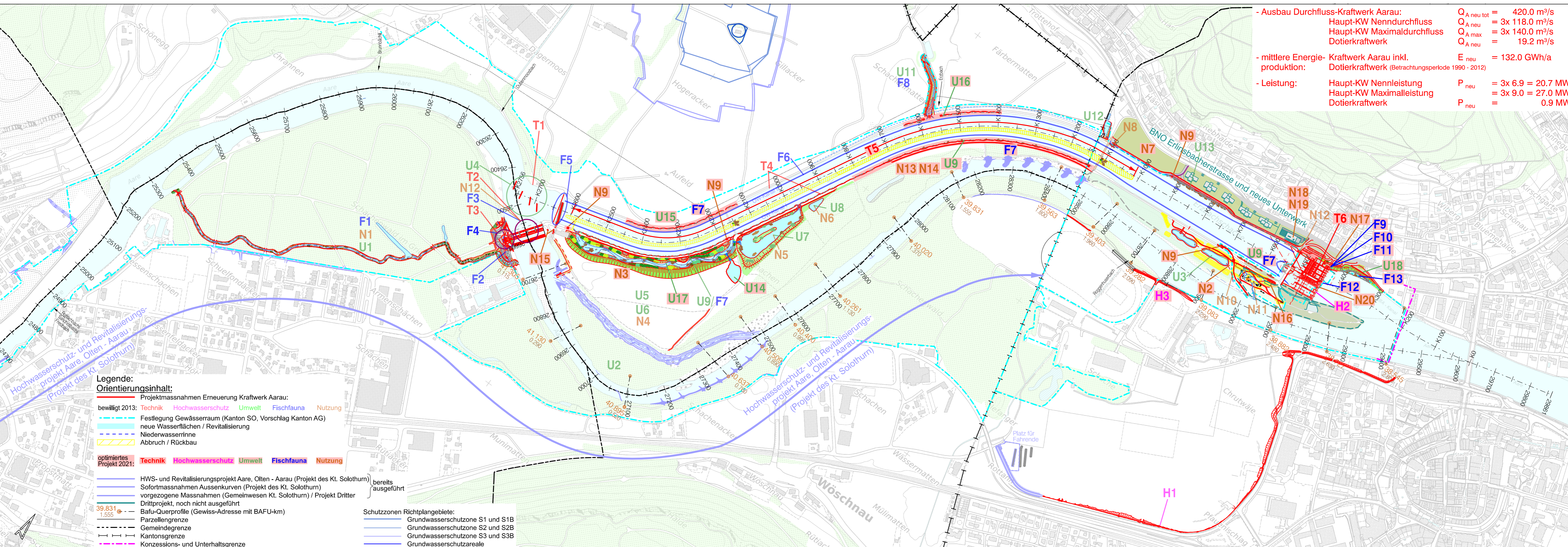
Modell: Übersicht 1:5000 landig
C:\IUB\Aarau\03_Auftragprojekt_Neu\000_CAD\Neu\Anlage\01_Vorplanung_06_2020\33N_Ubersicht_Gesamtanlage_LV85.dgn
K:\Microstation\Dateien\genab\KW Aarau.pgn
24-MAR-2021 11:55:55
Bey

- AEM Umwelt**
 - U1 Umgehungsgerinne Schönenwerder Schachen
 - U2 Erhöhung Restwassermenge
 - U3 Renaturierung Areal Netzbau
 - U4 Lenkungsbauwerk für Geschiebedurchgängigkeit
 - U5 Einzelbäume Grien
 - U6 Extensivierung Landwirtschaft
 - U7 Seitengewässer Grien (mit Altarm)
 - U8 Amphibienteich Grien
 - U9 Aufwertung Kanalufer mit Flachwasserzonen / zusätzliche Flachwasserzonen
 - U10 Neues Naturschutzgebiet (Biberspitz) **entfällt**
 - U11 Revitalisierung Erzbach
 - U12 Amphibienteich Erzbachpumpwerk
 - U13 Uferrückversetzung bei der alten Badi
 - U14 Flutungswiese Grien**
 - U15 Kanaluferstrukturierung Auffeld**
 - U16 Kanaluferstrukturierung Erzbach**
 - U17 Seitengerinne Grien**
 - U18 Aufwertung Aare Ufer Unterwasser**

- AEM Fischfauna**
 - F1 Umgehungsgerinne: neuer Lebensraum für Fische und Amphibien im Schönenwerder Schachen
 - F2 Beim Dotierkraftwerk: Anpassung Mündung Raugerinne-Beckenpass
 - F3 Sanierung Tosbecken mit fischfreundlicher Gestaltung
 - F4 Horizontalrechen mit Abzugsrinne (Optimierung Fischabstieg und -aufstieg bei Wehr Schönenwerd)
 - F5 Sohlenschwelle mit Aalabzug
 - F6 Einbau einer Niederwasserrinne im OW-Kanal
 - F7 Aufwertung Uferbereich mit Flachwasserzonen / zusätzliche Flachwasserzonen
 - F8 Erzbach: Gewährleistung der Fischdurchgängigkeit, Schaffung Lebensraum
 - F9 Einstieg linksufrig zu neuem Fischaufstieg**
 - F10 Lockstrompumpe bei jedem Einstieg**
 - F11 Vorsorgliche Massnahmen Aal- und Fischabstieg**
 - F12 Neuer Fischaufstieg mit Einstieg im Mittelbereich**
 - F13 Aufwertung Aare Ufer Unterwasser**

- AEM Nutzung**
 - N1 Attraktivitätssteigerung durch neues Gerinne
 - N2 Attraktivitätssteigerung Areal Netzbau **und Inseln**
 - N3 Attraktivitätssteigerung durch neue Allee und Einzelbäume**
 - N4 Extensivierung Landwirtschaft
 - N5 Attraktivitätssteigerung durch neues Seitengewässer
 - N6 Attraktivitätssteigerung durch neuen Amphibienteich
 - N7 Kiesweg bis Häsibrücke**
 - N8 Neue Bootsrampe
 - N9 Neue Ein- und Ausstiegshilfen für Schwimmer**
 - N10 Neue Kahnbahn für Kleinboote
 - N11 Lehrplatz "Wasser"
 - N12 Verbreiterung der Wehrbrücke für Langsamverkehr
 - N13 Ausbau Uferweg Inseln – Grien**
 - N14 Sitzbänke entlang Kanal**
 - N15 Öffentliches WC und Dusche beim Wehr**
 - N16 Öffentliches WC und Dusche beim Insel**
 - N17 Besucher Parkplätze Kraftwerk**
 - N18 KW Exponate beim Unterwerk Aarau**
 - N19 Neuer Besucherraum im Unterwerk Aarau**
 - N20 Neuer Fussgängersteg unterhalb des Kraftwerks**

- Massnahmen Technik**
 - T1 Geringfügige Erhöhung des Stauziels
 - T2 Erneuerung der Wehranlage
 - T3 Neues Dotierkraftwerk
 - T4 Sanierung des Oberwasserkanals
 - T5 Entfernung des restlichen Mitteldamms**
 - T6 Neukonzeption / Neubau Kraftwerk**
- Massnahmen Hochwasserschutz**
 - H1 Rückversetzung Hochwasserschutz: niedriger Damm
 - H2 Beim Kraftwerk: zwei Schwallentlastungen**
 - H3 HQ₂₀ Hochwasserschutz entlang Aallauf**



- Ausbau Durchfluss-Kraftwerk Aarau:
Haupt-KW Nenndurchfluss
Haupt-KW Maximaldurchfluss
Dotierkraftwerk

- mittlere Energie-
produktion:
Kraftwerk Aarau inkl.
Dotierkraftwerk (Betrachtungsperiode 1990 - 2012)

- Leistung:
Haupt-KW Nennleistung
Haupt-KW Maximalleistung
Dotierkraftwerk

$Q_{A, neu tot} = 420.0 \text{ m}^3/\text{s}$
 $Q_{A, neu} = 3 \times 118.0 \text{ m}^3/\text{s}$
 $Q_{A, max} = 3 \times 140.0 \text{ m}^3/\text{s}$
 $Q_{A, neu} = 19.2 \text{ m}^3/\text{s}$

$E_{neu} = 132.0 \text{ GWh/a}$

$P_{neu} = 3 \times 6.9 = 20.7 \text{ MW}$
 $P_{neu} = 3 \times 9.0 = 27.0 \text{ MW}$
 $P_{neu} = 0.9 \text{ MW}$

Einwohnergemeinden:
Eppenberg-Wöschenu
Erlinsbach SO
Niedergösgen
Schönenwerd

KANTON solothurn

Kantonaler Erschliessungs- und Gestaltungsplan mit Sonderbauvorschriften

Optimierung Kraftwerk Aarau – Bau- und Auflageprojekt

Strecke	Übersicht	BWG - km	km OW-Kanal
Schönenwerd		24.354	K2.756
Aarau		29.600	K0

Gesamtanlage und Erneuerungskonzept

Schönenwerd bis Zentrale KW Aarau / Konzessionsgrenze
Optimiertes Projekt 2021: Bau- sowie Ausgleichs- und Ersatzmassnahmen

Übersicht 1 : 5'000

Gesuch vom
6. April 2021

zur Orientierung — nicht einspracheberechtigt

Bauherrschaft:	Eniwa Kraftwerk AG Industriestrasse 25 CH-5033 Buchs AG	Buchs AG, 6. April 2021					
Projektverfasser:	IG KW Aarau c/o IUB Engineering AG Belpstrasse 48, Postfach CH-3000 Bern 14	Bern, 6. April 2021					
Projektlert:	05.03.2021 / Bil/Fr	Visiert:	05.03.2021 / Bil	Format:	126 x 30	Plan Nr. Eniwa Kraftwerk AG:	P.33N.000