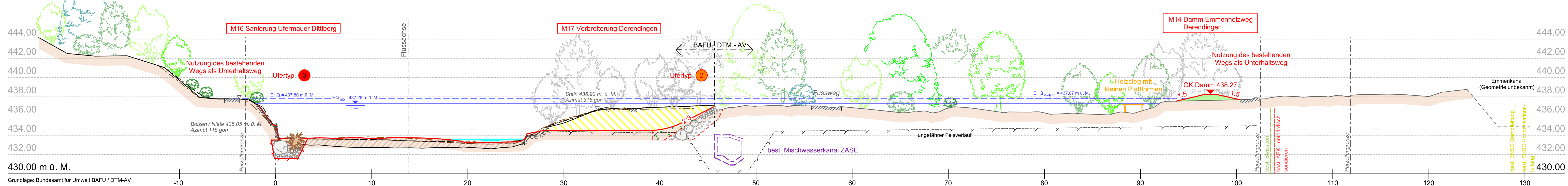
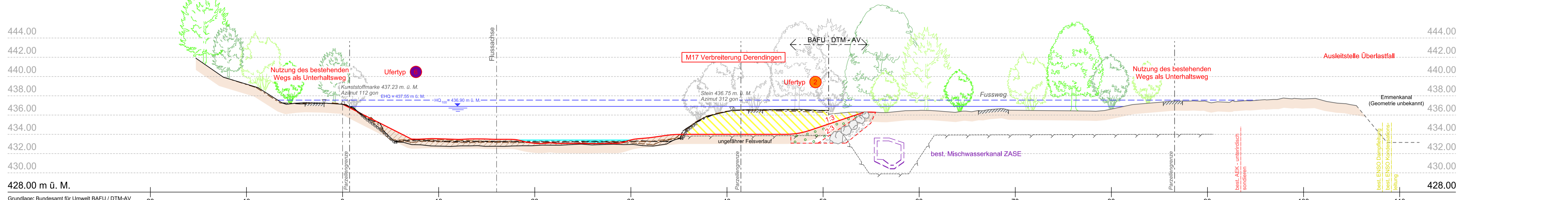


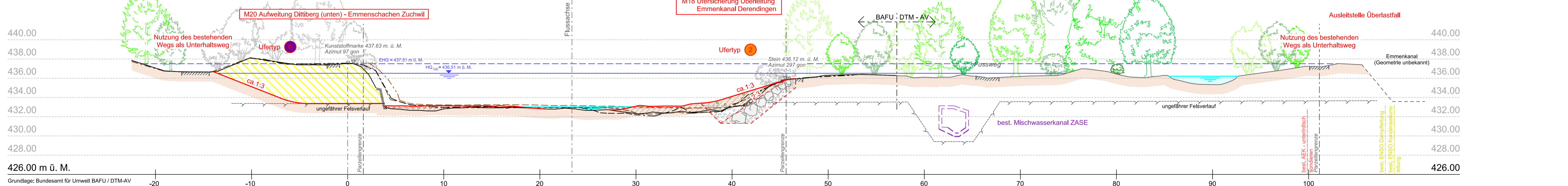
GEWISS-Adresse 2.794 / BAFU-km 2.800



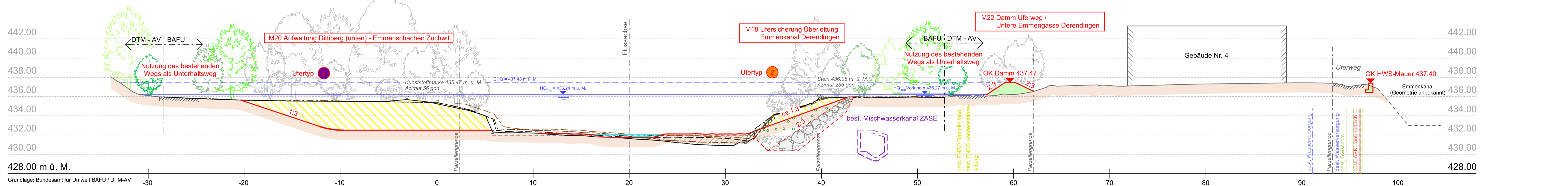
GEWISS-Adresse 2.695 / BAFU-km 2.700



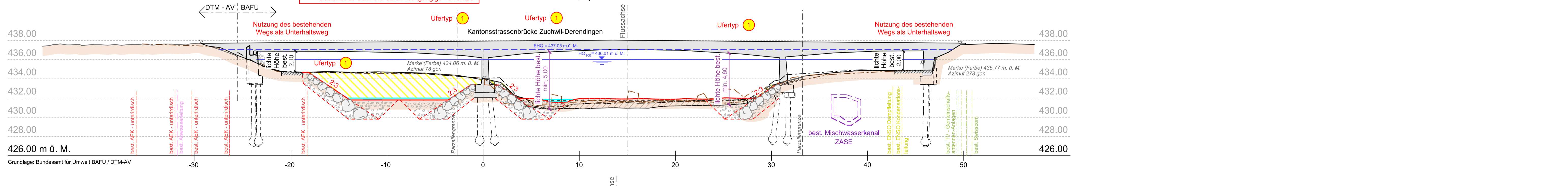
GEWISS-Adresse 2.598 / BAFU-km 2.600



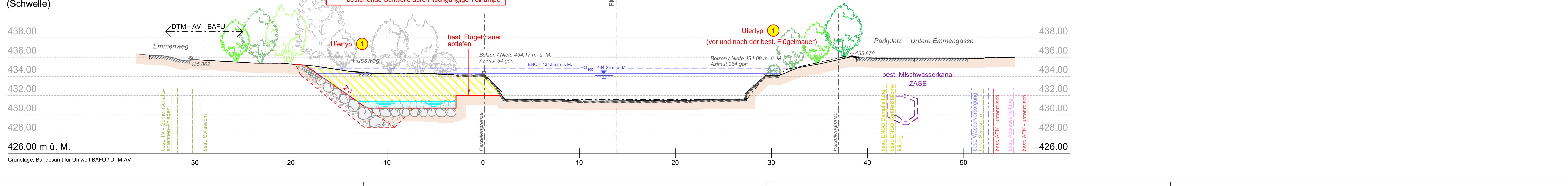
GEWISS-Adresse 2.409 / BAFU-km 2.400



GEWISS-Adresse 2.329 / BAFU-km 2.324



GEWISS-Adresse 2.285 / BAFU-km 2.268 (Schwelle)



LEGENDE

Genehmigungsinhalt:

- neuer Terrainverlauf
- Flussraumgestaltung / Terraingestaltung
- Abtrag / Abbruch

Orientierungsinhalt:

- Restwasser: Winter = 1.8 m³/s, Sommer = 2.3 m³/s
- HQ<sub>100</sub> = 650 m³/s
- EHQ
- Sohlenlage 1992
- Sohlenlage 2004
- Sohlenlage 2006
- Sohlenlage 2013
- Sohlenlage Prognose (Numerische Modellierung MORMO)

- belastete Standorte im Geltungsbereich (Mächtigkeit ungenau)
- ingenieurbioologische Begrünung

- Neuer Blocksatz
- Neuer Blocksatz mit ingenieurbioologischer Begrünung
- Unterfangen, Ufermauer Dittiberg
- Biogene maschinelle Ufersicherung
- Sanierung bestehender Blocksatz
- Ungesichertes, strukturiertes Ufer

Dem kantonalen Erschliessungs- und Gestaltungsplan "Hochwasserschutz und Revitalisierung Emme Wehr Biberist bis Aare" kommt die Bedeutung der Baubewilligung nach Art. 39 Abs. 4 des Planungs- und Baugesetzes (PBG, BGS 711.1) zu.

Planertrag Werklertungen aus Situation Werke  
Lage informativ, genaue Lage vor Baubeginn abklären!  
Eintragungen ausserhalb Perimeter unvollständig.



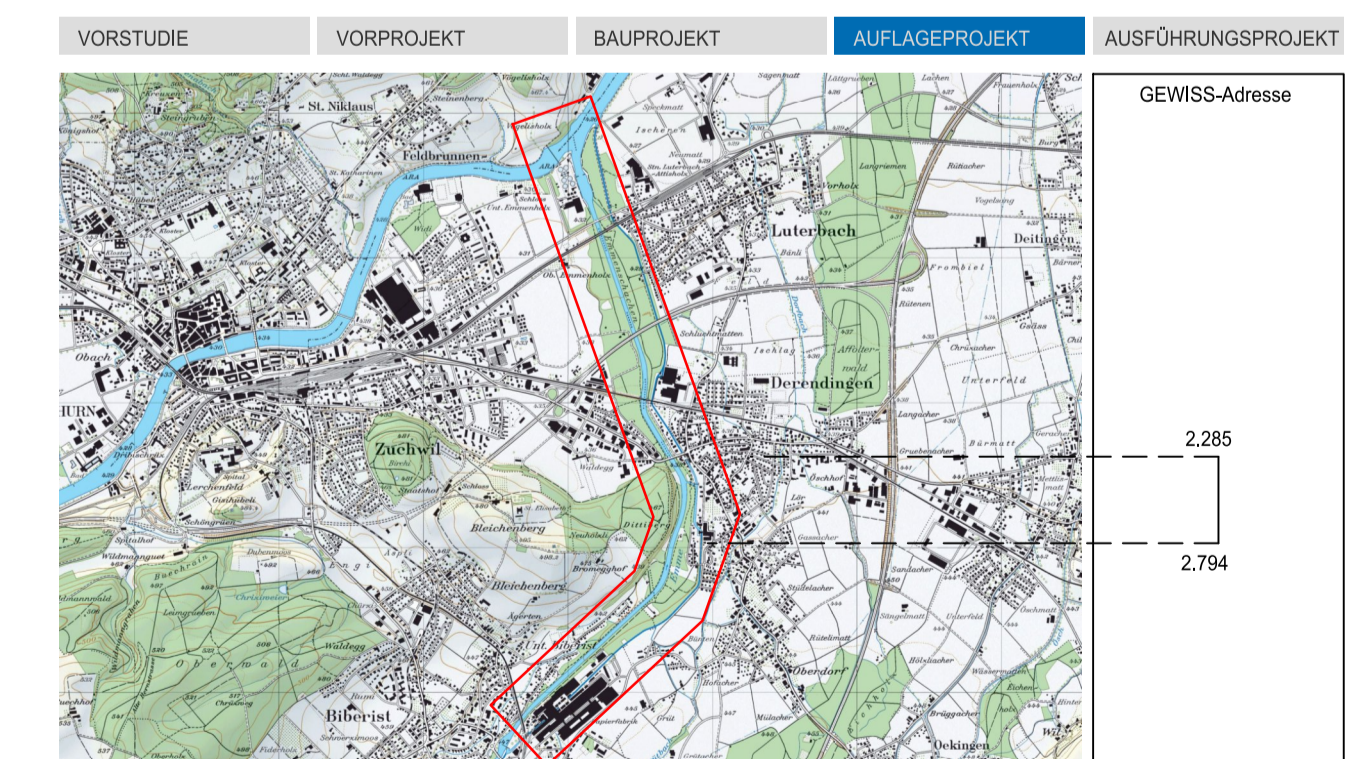
Hochwasserschutz

Beilage 2.18

Kantonaler Erschliessungs- und Gestaltungsplan mit Sonderbauvorschriften  
Hochwasserschutz und Revitalisierung Emme  
Wehr Biberist bis Aare

Teilstrecke 3 - Derendingen, km 2.794 - 2.285

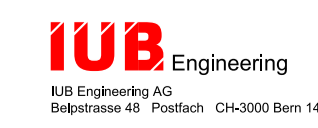
Querprofile 1 : 200



Öffentliche Auflage vom: bis  
Genehmigt vom Regierungsrat mit Beschluss Nr.: vom  
Der Staatsarchivar:  
Publikation des RRB im Amtsblatt Nr.: vom

FORMAT	DATEINAME			
70/105	32_Querprofile mit BAFU 2013.dgn			
PLAN-NR. / VERS.	BEARBEITET	DATUM	KONTROLLIERT	DATUM
14.51027.32.530	Fr / AJ	15.05.2015	me / ahu	15.05.2015
PROJEKTVERFASSER				

Planergemeinschaft Bau  
INGE Emme Auen  
p.A. Kisting + Zbinden AG



12-MAY-2015  
Expensivstruktur  
Modell: Fibre  
Z:\projekte\14.05.15\10763\_Auftrag\projekte\14.05.15\_CAD\figs\_05\_Coverframe mit BAFU 2013.dgn