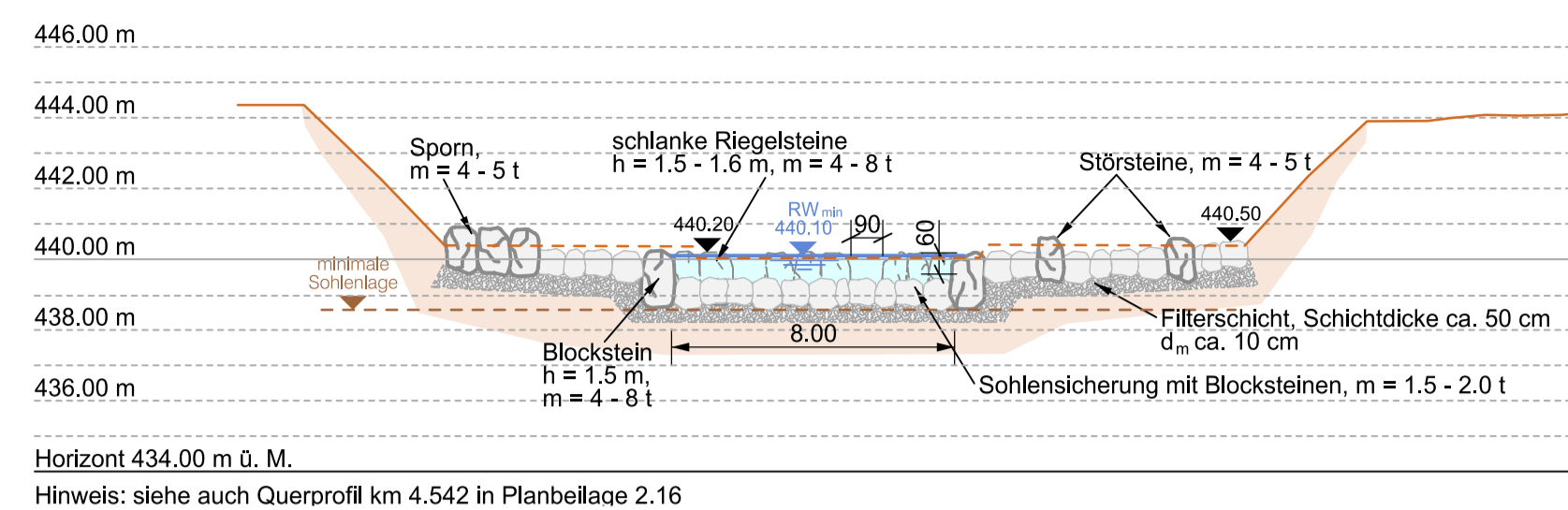
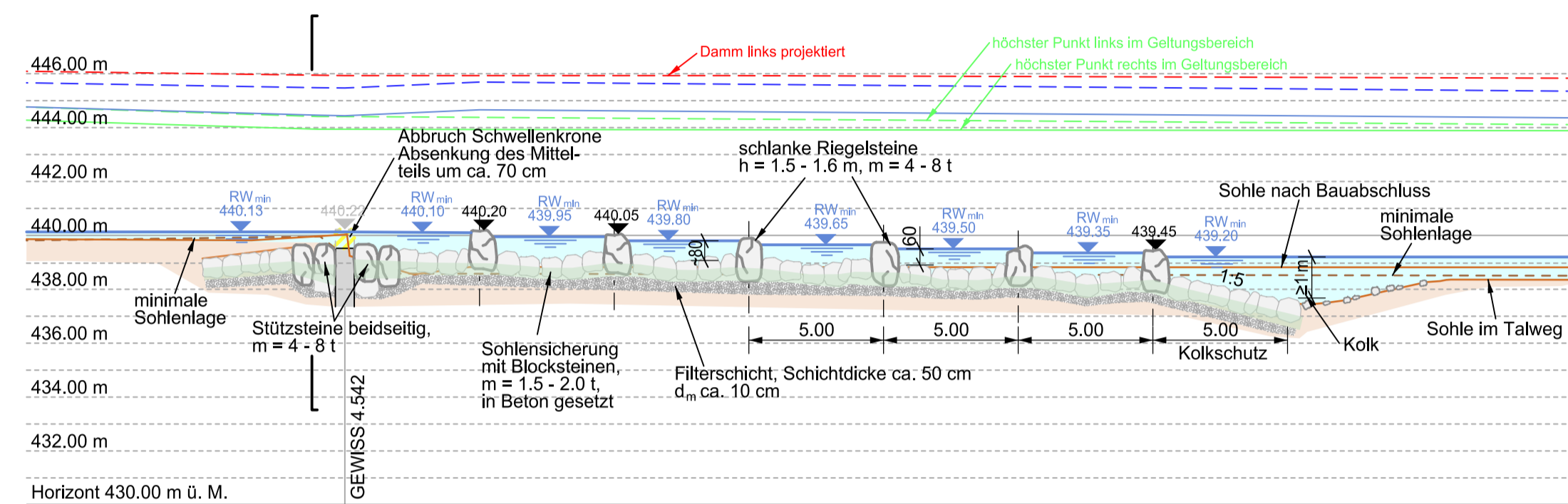


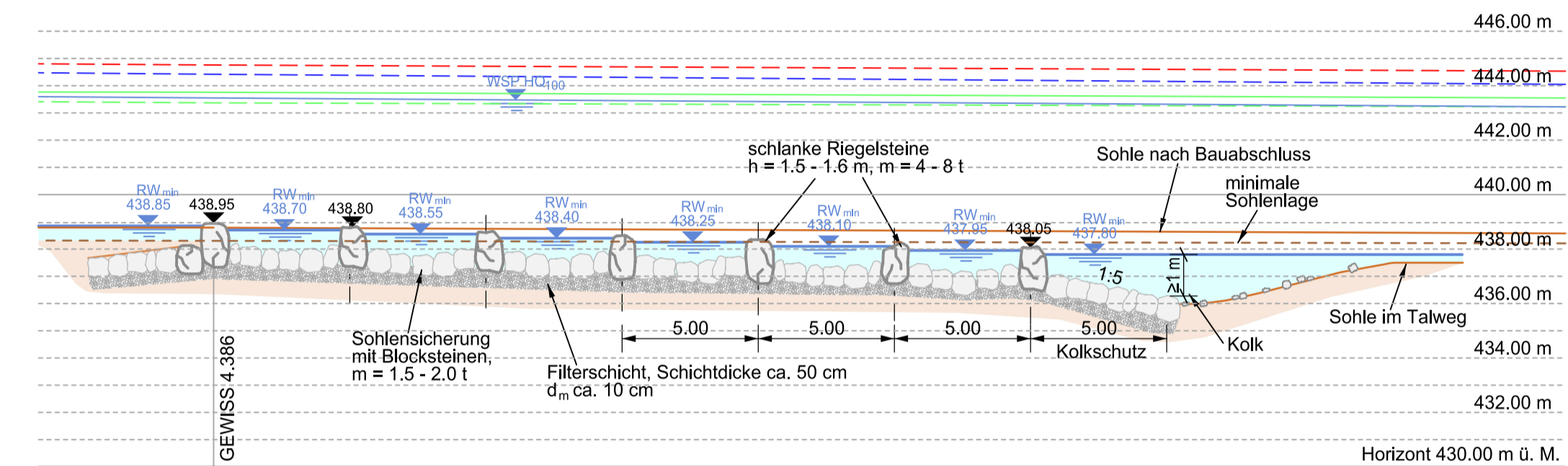
Querschnitt A – A 1 : 200



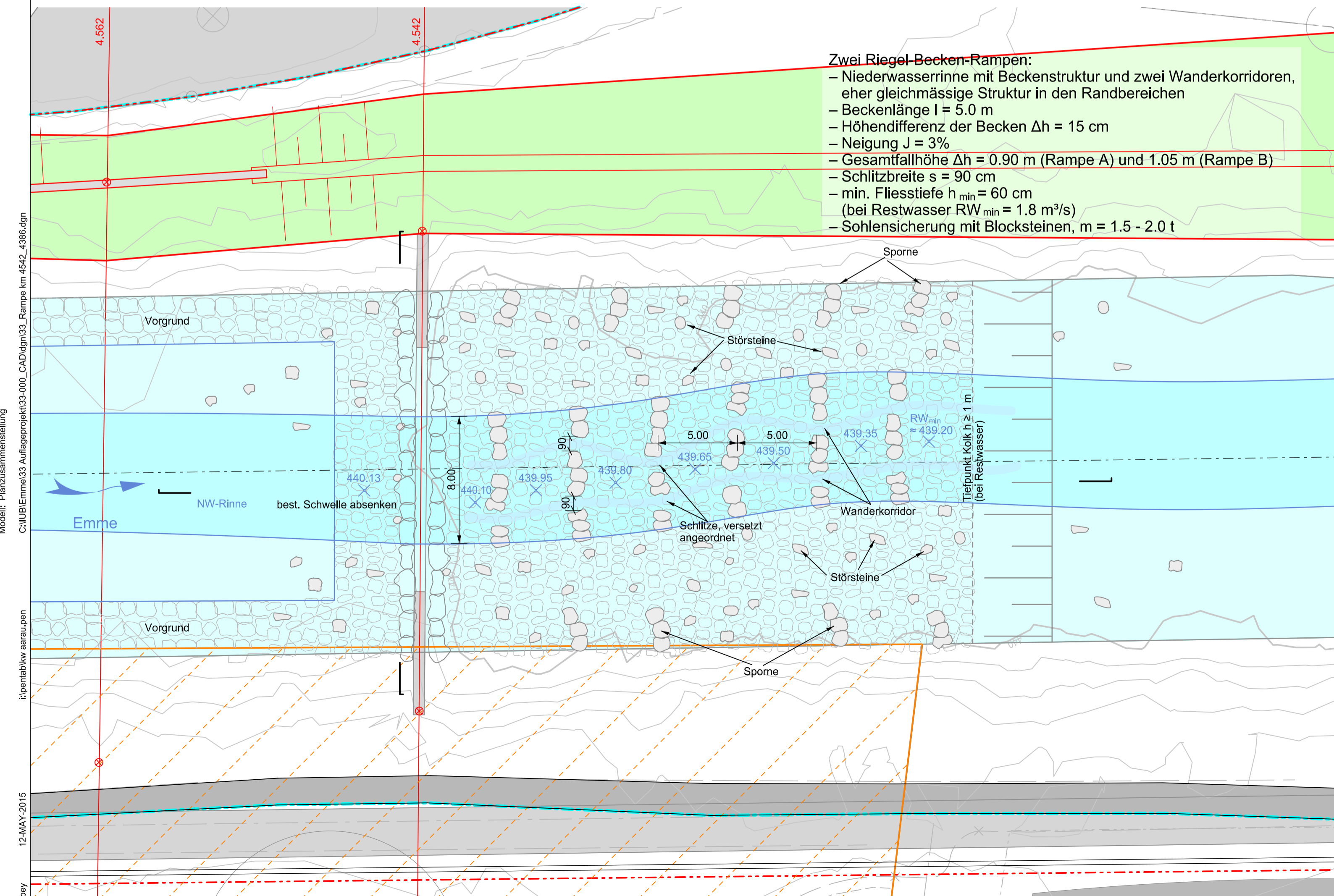
Rampe A km 4.542 (in Beton)
Längsschnitt B – B 1 : 200
entlang Niederwasserrinne



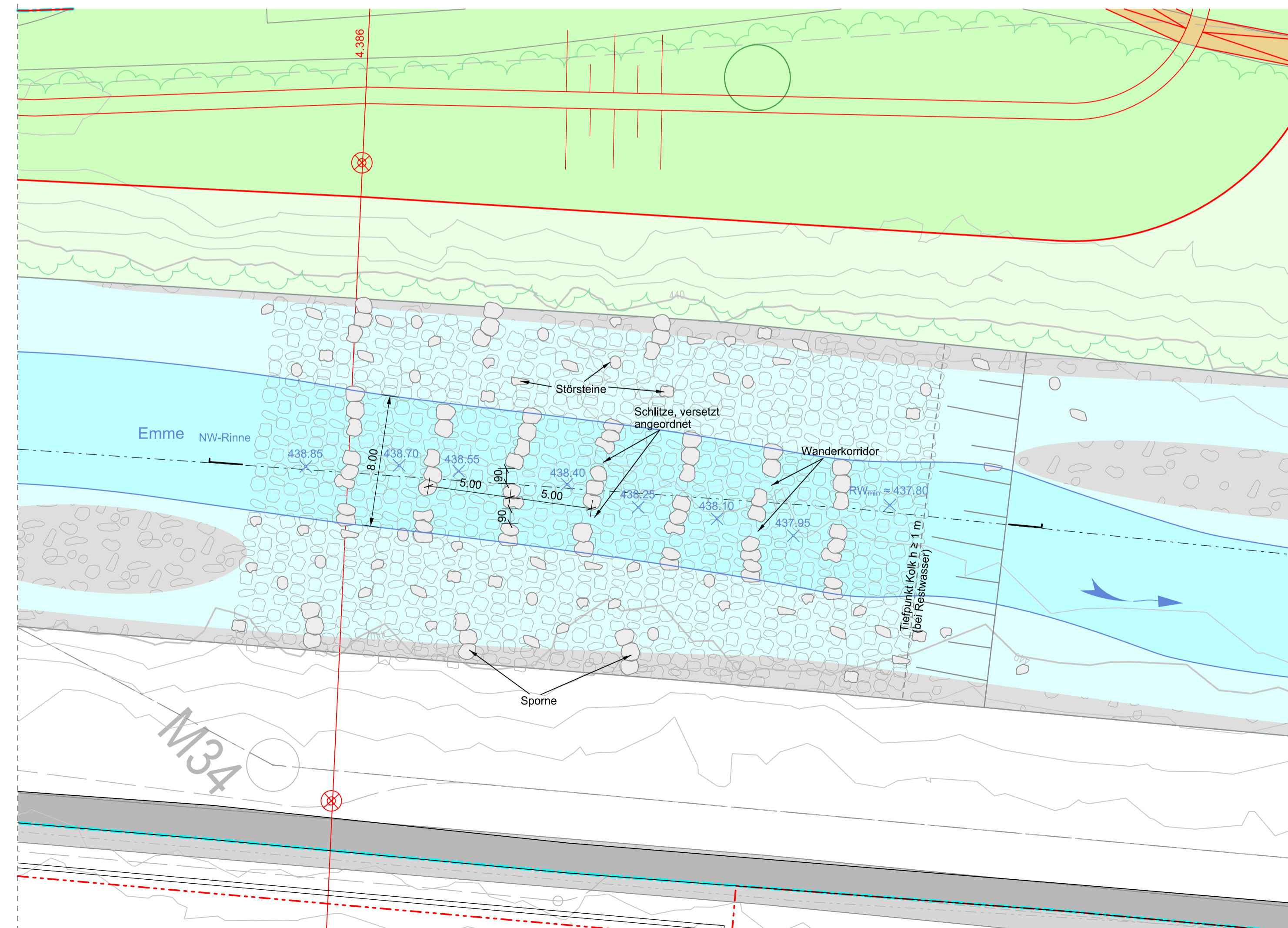
Rampe B km 4.386 (ohne Beton)
Längsschnitt B – B 1 : 200
entlang Niederwasserrinne



Situation 1 : 200
Rampe A, km 4.542



Situation 1 : 200
Rampe B, km 4.386



LEGENDE

Genehmigungsinhalt:

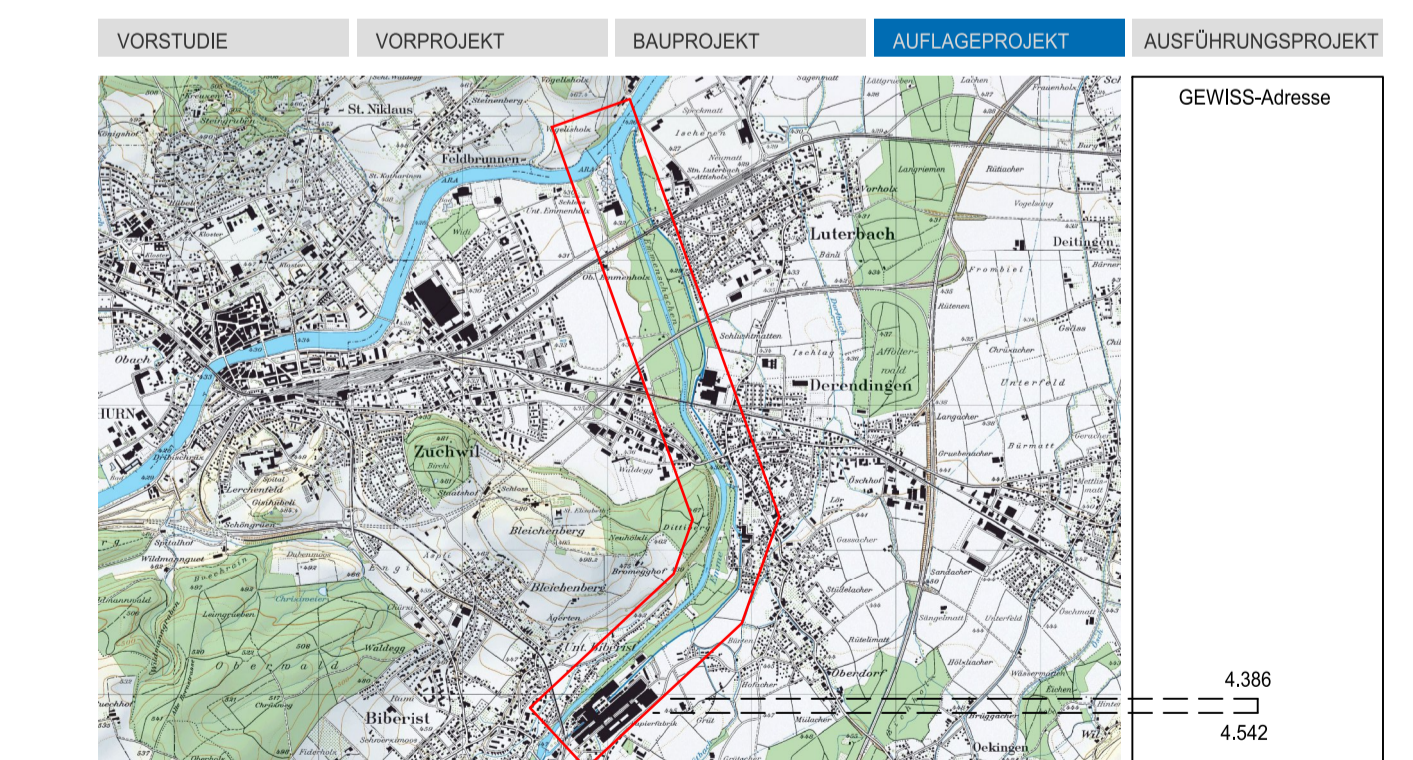
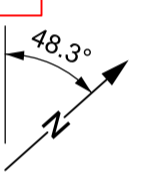
- Geltungsbereich
- Projektmassnahmen wie:
 - neuer Damm
 - neue Hochwasserschutzmauer (Beton)
 - neuer Blocksatz (Ufertyp)
 - neuer Blocksatz mit ingenieurbioologischer Begrünung (Ufertyp)
 - biogene maschinelle Ufersicherung (Ufertyp)
 - Ufertypen , , sind direkt auf dem Plan gekennzeichnet
- Abbruch
- Uferböschung
- projektierte Wege, wassergebundene Deckschicht
- Interventionslinie / Beurteilungslinie
- Installationsplätze / Bauplatten
- Flussraumgestaltung / Terraingestaltung
- Elemente / Stationen Naturerlebnisweg (vgl. Bericht 1.11)

Orientierungsinhalt:

- Perimeter kantonale Uferschutzzone gemäss kantonalem Teilzonenplan (Plan-Nr. 2.02)
- Gemeindegrenze
- BAFU-Querprofile (GEWISS-Adresse mit BAFU-km)
- Grundwasserschutzbereich B
- Grundwasserschutzzone S1
- Grundwasserschutzzone S2
- Grundwasserschutzzone S3
- Naturreservate
- Bäume ab 60 cm Stammdurchmesser (Giriz)
- Wasserflächen bei Restwasser
- Kiesbänke
- Überflutungsflächen
- Wald (AV-Daten)
- belastete Standorte im Geltungsbereich
- Projekte Dritter
- best. Werkleitungen sind grau dargestellt

AV-Daten Kt. SO Stand Februar 2015, Aquidistanz Höhenlinien 1 m (jede 5 m dunkler)

Dem kantonalen Erschliessungs- und Gestaltungsplan "Hochwasserschutz und Revitalisierung Emme Wehr Biberist bis Aare" kommt die Bedeutung der Baubewilligung nach Art. 39 Abs. 4 des Planungs- und Baugesetzes (PBG, BGS 711.1) zu.



Öffentliche Auflage vom:		bis	
Genehmigt vom Regierungsrat mit Beschluss Nr.:		vom	
Der Staatsarchivar:		vom	
Publikation des RRB im Amtsblatt Nr.:		vom	
FORMAT	DATEINAME		
60/105	33_Rampe km 4542_4386.dgn		
PLAN-NR. / VERS.	BEARBEITET	DATUM	KONTROLLIERT
14.51027.33.721	A. Friedrich	15.05.2015	M. Mende/A. Huber
PROJEKTVERFASSTER			
Planergemeinschaft Bau		IUB Engineering AG	
INGE Emme Auen p.A. Kissling + Zbinden AG		KIBBLING + ZBINDEN AG INGENIEURPLANER URS BRUNNENSTRASSE 37 3000 BERNE, CH TEL. 031 370 11 70 FAX 031 370 11 71	