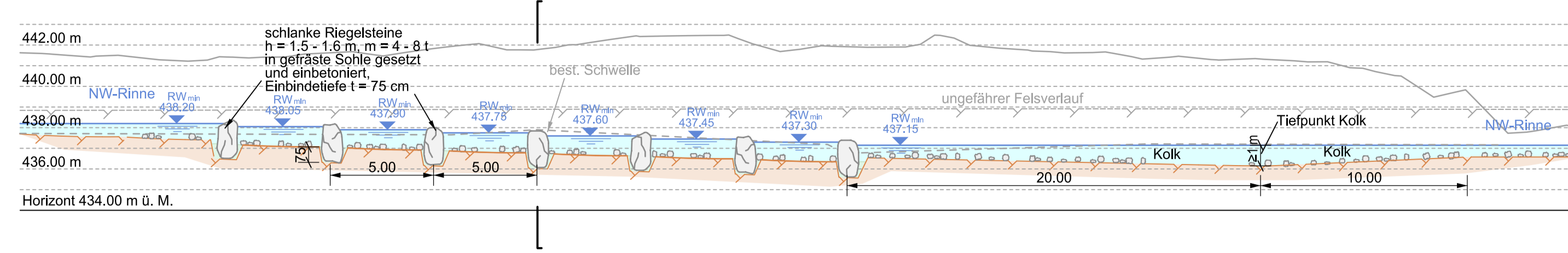
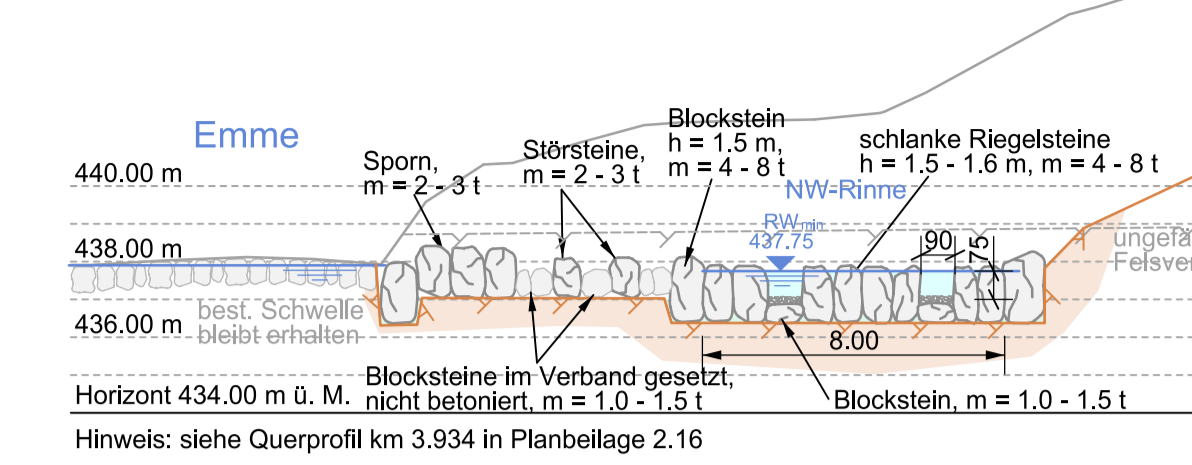


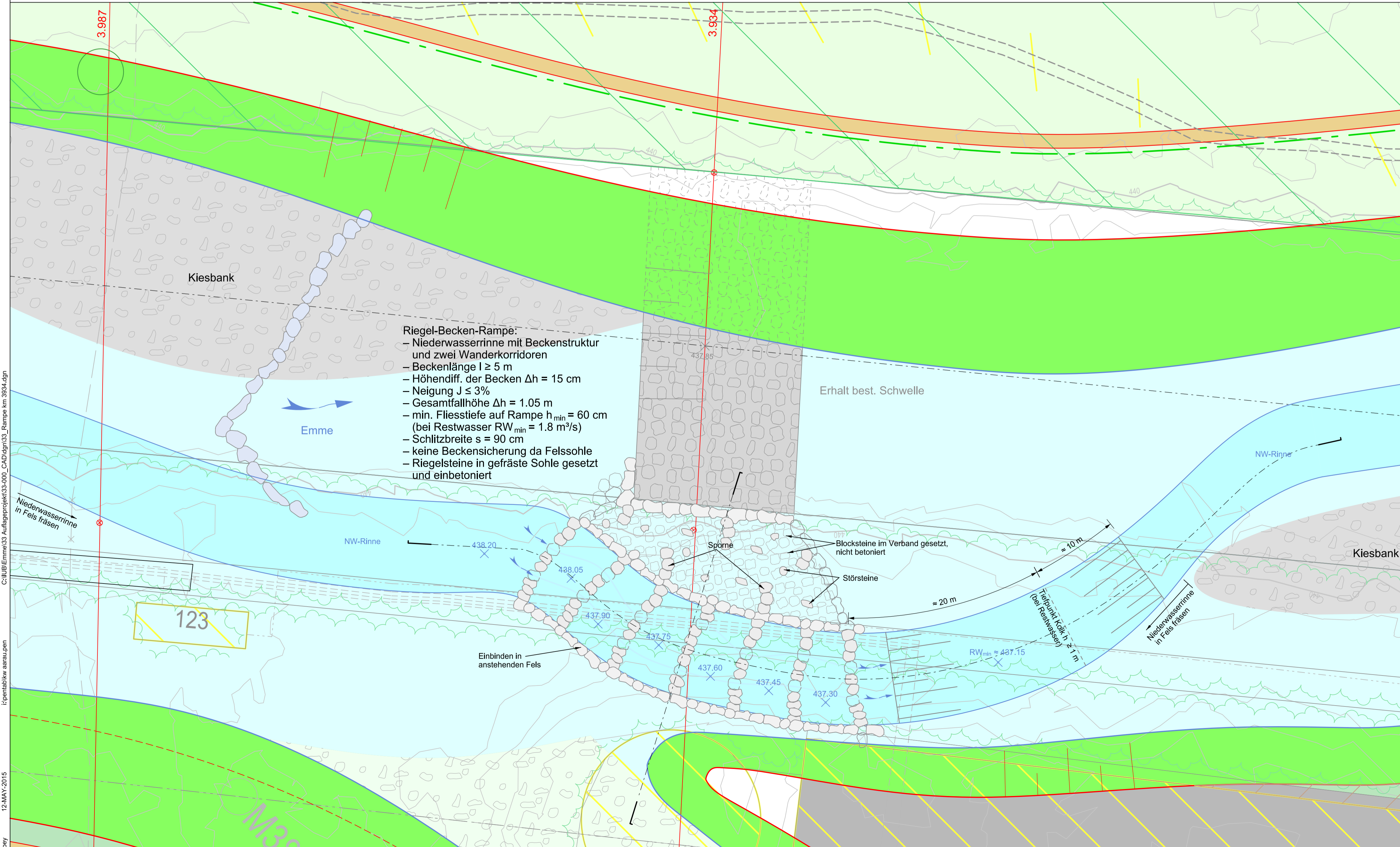
Längsschnitt B – B 1 : 200



Querschnitt A – A 1 : 200



Situation 1 : 200



Riegel-Becken-Rampe:
 - Niederwasserrinne mit Beckenstruktur und zwei Wanderkorridoren
 - Beckenlänge $l \geq 5$ m
 - Höhendiff. der Becken $\Delta h = 15$ cm
 - Neigung $J \leq 3\%$
 - Gesamtfallhöhe $\Delta h = 1,05$ m
 - min. Fliesstiefe auf Rampe $h_{min} = 60$ cm (bei Restwasser $RW_{min} = 1,8$ m³/s)
 - Schlitzbreite $s = 90$ cm
 - keine Beckensicherung da Felssohle
 - Riegelsteine in gefräste Sohle gesetzt und einbetoniert

LEGENDE

Genehmigungsinhalt:

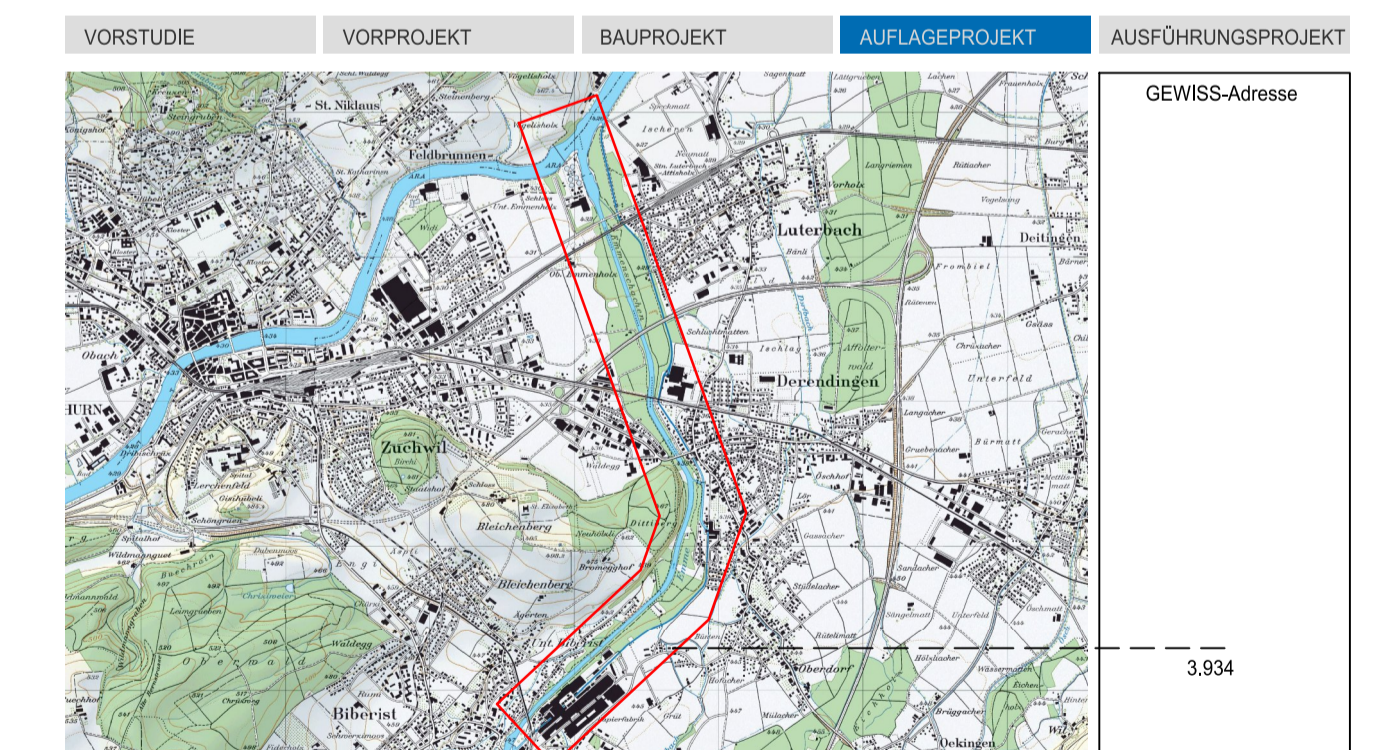
- Geltungsbereich
- Projektmassnahmen wie:
 - neuer Damm
 - neue Hochwasserschutzmauer (Beton)
 - neuer Blocksatz (Ufertyp)
 - neuer Blocksatz mit ingenieurbioologischer Begrünung (Ufertyp)
 - biogene maschinelle Ufersicherung (Ufertyp)
 Ufertypen ●, ●, ● sind direkt auf dem Plan gekennzeichnet
- Abbruch
- Uferböschung
- projektierte Wege, wassergebundene Deckschicht
- Interventionslinie / Beurteilungslinie
- Installationsplätze / Baupisten
- Flussraumgestaltung / Terraingestaltung
- Elemente / Stationen Naturerlebnisweg (vgl. Bericht 1.11)

Orientierungsinhalt:

- Perimeter kantonale Uferschutzzone gemäss kantonalem Teilzonnenplan (Plan-Nr. 2.02)
- Gemeindegrenze
- BAFU-Querprofile (GEWISS-Adresse mit BAFU-km)
- Grundwasserschutzbereich B
- Grundwasserschutzzone S1
- Grundwasserschutzzone S2
- Grundwasserschutzzone S3
- Naturreservate
- Bäume ab 60 cm Stammdurchmesser (Giriz)
- Wasserflächen bei Restwasser
- Kiesbänke
- Überflutungsflächen
- Wald (AV-Daten)
- belastete Standorte im Geltungsbereich
- Projekte Dritter
- best. Werkleitungen sind grau dargestellt

AV-Daten Kt. SO Stand Februar 2015, Äquidistanz Höhenlinien 1 m (jede 5 m dunkler)

Dem kantonalen Erschliessungs- und Gestaltungsplan "Hochwasserschutz und Revitalisierung Emme Wehr Biberist bis Aare" kommt die Bedeutung der Baubewilligung nach Art. 39 Abs. 4 des Planungs- und Baugesetzes (PBG, BGS 711.1) zu.



Öffentliche Auflage vom: bis
 Genehmigt vom Regierungsrat mit Beschluss Nr.: vom
 Der Staatschreiber:
 Publikation des RRB im Amtsblatt Nr.: vom

FORMAT	DATEINAME			
50/105	33_Rampe km 3934.dgn			
PLAN-NR. / VERS.	BEARBEITET	DATUM	KONTROLLIERT	DATUM
14.51027.33.722	A. Friedrich	15.05.2015	M. Mende/A. Huber	15.05.2015