

### LEGENDE

Orientierungsinhalt	Genehmigungsinhalt																																				
<b>Allgemein</b>	Gemeindegrenzen best. Strasse / Weg Wald belastete Standorte im Geltungsbereich																																				
<b>Massnahmen</b>	Werkleitungsanpassungen PGV-pflichtig (eigenes Verfahren) Werkleitungsanpassungen informativ (wo notwendig Koordination in der Ausführungsplanung) Werkleitungsanpassungen bewilligungspflichtig																																				
<b>Hochwasserschutz und Revitalisierung</b>	Projektmassnahmen																																				
<b>Werkleitungen</b>	<table border="1"> <tr> <th>bestehend</th> <th>projektiert</th> </tr> <tr> <td>Wasserversorgung - unterirdisch</td> <td>Wasserversorgung - unterirdisch</td> </tr> <tr> <td>Abwasserleitung - unterirdisch</td> <td>Abwasserleitung - unterirdisch</td> </tr> <tr> <td>ZASE Abwasserleitung - unterirdisch</td> <td>ZASE Abwasserleitung - unterirdisch</td> </tr> <tr> <td>ENSO Dampfleitung - oberirdisch</td> <td>ENSO Dampfleitung - oberirdisch</td> </tr> <tr> <td>ENSO Dampfleitung - unterirdisch</td> <td>ENSO Dampfleitung - unterirdisch</td> </tr> <tr> <td>Fernwärme</td> <td>Fernwärme</td> </tr> <tr> <td>Gasleitungen - unterirdisch</td> <td>Gasleitungen - unterirdisch</td> </tr> <tr> <td>Elektroleitungen - unterirdisch</td> <td>Elektroleitungen - unterirdisch</td> </tr> <tr> <td>BKW Hochspannungseileitung - oberirdisch</td> <td>BKW Hochspannungseileitung - oberirdisch</td> </tr> <tr> <td>Gemeinschaftsantennen-Anlagen / TV - unterirdisch</td> <td>Gemeinschaftsantennen-Anlagen / TV - unterirdisch</td> </tr> <tr> <td>Swisscom - unterirdisch</td> <td>Swisscom - unterirdisch</td> </tr> <tr> <td>AEK - oberirdisch</td> <td>AEK - oberirdisch</td> </tr> <tr> <td>AEK - unterirdisch</td> <td>AEK - unterirdisch</td> </tr> <tr> <td>ehem. Papierfabrik - Werkleitungen</td> <td>ehem. Papierfabrik - Werkleitungen</td> </tr> <tr> <td>Steuer- und Signalkabel</td> <td>Steuer- und Signalkabel</td> </tr> <tr> <td>Rückbau Werkleitungen</td> <td>Rückbau Werkleitungen</td> </tr> <tr> <td>Bauliche Massnahmen zum Schutz der bestehenden Werkleitungen</td> <td>Bauliche Massnahmen zum Schutz der bestehenden Werkleitungen</td> </tr> </table>	bestehend	projektiert	Wasserversorgung - unterirdisch	Wasserversorgung - unterirdisch	Abwasserleitung - unterirdisch	Abwasserleitung - unterirdisch	ZASE Abwasserleitung - unterirdisch	ZASE Abwasserleitung - unterirdisch	ENSO Dampfleitung - oberirdisch	ENSO Dampfleitung - oberirdisch	ENSO Dampfleitung - unterirdisch	ENSO Dampfleitung - unterirdisch	Fernwärme	Fernwärme	Gasleitungen - unterirdisch	Gasleitungen - unterirdisch	Elektroleitungen - unterirdisch	Elektroleitungen - unterirdisch	BKW Hochspannungseileitung - oberirdisch	BKW Hochspannungseileitung - oberirdisch	Gemeinschaftsantennen-Anlagen / TV - unterirdisch	Gemeinschaftsantennen-Anlagen / TV - unterirdisch	Swisscom - unterirdisch	Swisscom - unterirdisch	AEK - oberirdisch	AEK - oberirdisch	AEK - unterirdisch	AEK - unterirdisch	ehem. Papierfabrik - Werkleitungen	ehem. Papierfabrik - Werkleitungen	Steuer- und Signalkabel	Steuer- und Signalkabel	Rückbau Werkleitungen	Rückbau Werkleitungen	Bauliche Massnahmen zum Schutz der bestehenden Werkleitungen	Bauliche Massnahmen zum Schutz der bestehenden Werkleitungen
bestehend	projektiert																																				
Wasserversorgung - unterirdisch	Wasserversorgung - unterirdisch																																				
Abwasserleitung - unterirdisch	Abwasserleitung - unterirdisch																																				
ZASE Abwasserleitung - unterirdisch	ZASE Abwasserleitung - unterirdisch																																				
ENSO Dampfleitung - oberirdisch	ENSO Dampfleitung - oberirdisch																																				
ENSO Dampfleitung - unterirdisch	ENSO Dampfleitung - unterirdisch																																				
Fernwärme	Fernwärme																																				
Gasleitungen - unterirdisch	Gasleitungen - unterirdisch																																				
Elektroleitungen - unterirdisch	Elektroleitungen - unterirdisch																																				
BKW Hochspannungseileitung - oberirdisch	BKW Hochspannungseileitung - oberirdisch																																				
Gemeinschaftsantennen-Anlagen / TV - unterirdisch	Gemeinschaftsantennen-Anlagen / TV - unterirdisch																																				
Swisscom - unterirdisch	Swisscom - unterirdisch																																				
AEK - oberirdisch	AEK - oberirdisch																																				
AEK - unterirdisch	AEK - unterirdisch																																				
ehem. Papierfabrik - Werkleitungen	ehem. Papierfabrik - Werkleitungen																																				
Steuer- und Signalkabel	Steuer- und Signalkabel																																				
Rückbau Werkleitungen	Rückbau Werkleitungen																																				
Bauliche Massnahmen zum Schutz der bestehenden Werkleitungen	Bauliche Massnahmen zum Schutz der bestehenden Werkleitungen																																				

Planeintrag Werkleitungen aus Situation Werke  
Lage informativ, genaue Lage vor Baubeginn abklären!  
Eintragungen ausserhalb Perimeter unvollständig.

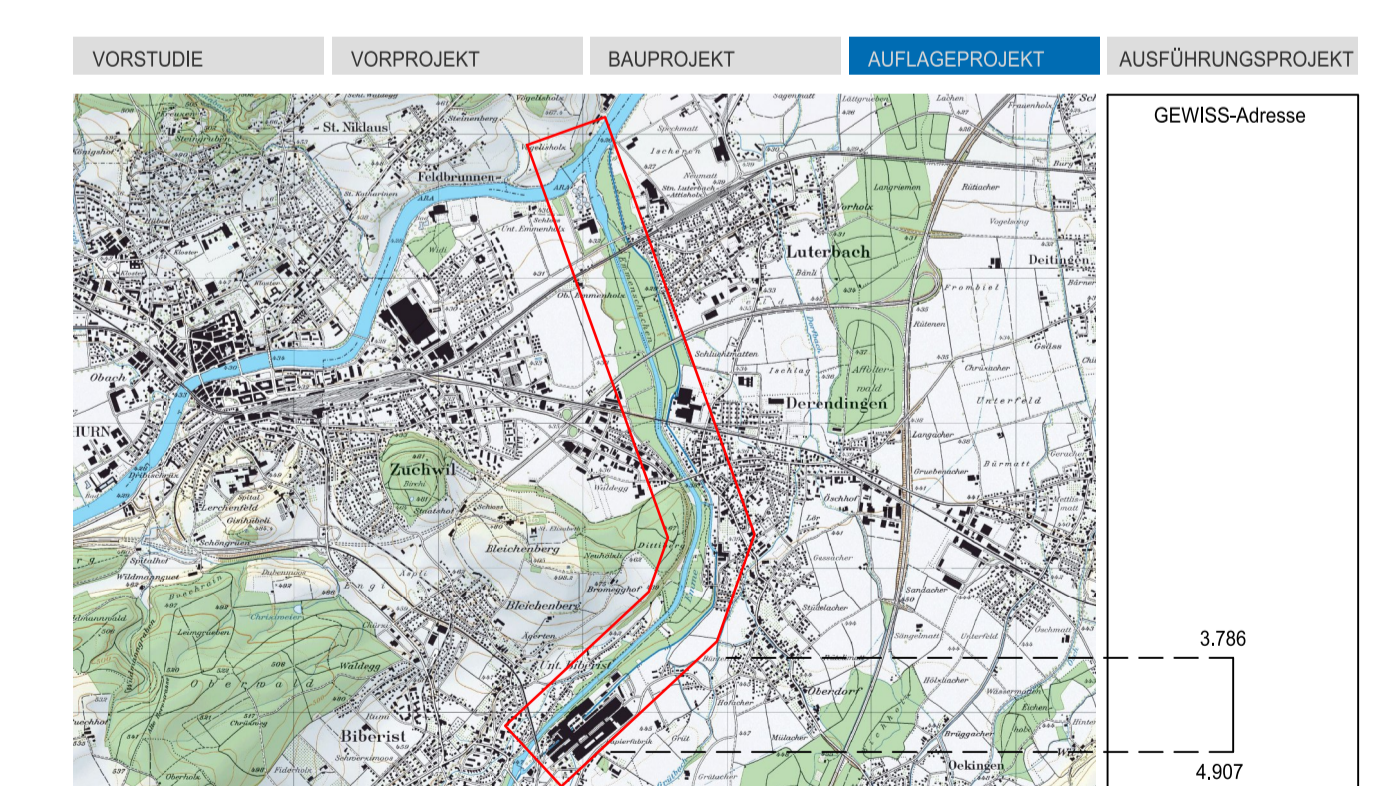
Dem kantonalen Erschliessungs- und Gestaltungsplan "Hochwasserschutz und Revitalisierung Emmen Wehr Biberist bis Aare" kommt die Bedeutung der Baubewilligung nach Art. 39 Abs. 4 des Planungs- und Baugesetzes (PBG, BGS 711.1) zu.



## Hochwasserschutz

Beilage 2.40  
Kantonaler Erschliessungs- und Gestaltungsplan mit Sonderbauvorschriften  
Hochwasserschutz und Revitalisierung Emmen Wehr Biberist bis Aare

### Teilstrecke 1 - Biberist, km 4.907 - 3.786 Werkleitungen Situation 1 : 1'000



Öffentliche Auflage vom: bis  
Genehmigt vom Regierungsrat mit Beschluss Nr.: vom  
Der Staatschreiber: Publikation des RRB im Amtblatt Nr.: vom

FORMAT	DATENNAME			
60147	33_TS1 Biberist Werkleit.dgn			
PLANNR. / VERS.	BEARBEITET	DATUM	KONTROLLIERT	DATUM
14.51027.33.801	A. Friedrich / J.Heldner	15.05.2015	M. Mende / A. Huber	15.05.2015

PROJEKTVERFASSER  
Planergemeinschaft Bau  
INGE Emmen Auen  
P.A. Roellig - Zolliker AG

Nr.	Massnahme	Eigentümer	Detailpläne - Beilagen-Nr.
105	Durch die Massnahme M1 (Damm) werden die AEK-Rohranlagen auf einer Gesamtlänge von ca. 170m überschritten. Die Rohrtrassen müssen aufgrund der grossen Aufzeit zwischen den GEWISS-Adressen 4.812 und 4.788 und zwischen ca. 4.886 und ca. 4.300 freigelegt und einbetont werden. Dies geschieht im Verlauf der Bauarbeiten in Koordination mit dem Werkleitungseigentümer. Zu diesem Zweck steht der Werkleitungseigentümer in der Absteckungspflicht.	AEK-Elektro	2.45 (14.51027/33.811)
107	Durch die Überschreitung der Abwasserleitung durch Massnahme M1 (Damm) müssen einige Kontrollschächte angebohrt werden. Dies geschieht im Verlauf der Bauarbeiten in Koordination mit dem Werkleitungseigentümer.	EWG Biberist	
113	Durch die Überschreitung der Abwasserleitung durch Massnahme M3 (Damm) müssen einige Kontrollschächte angebohrt werden. Dies geschieht im Verlauf der Bauarbeiten in Koordination mit dem Werkleitungseigentümer.	EWG Biberist	
119.1	Einsseitige Abdeckung des umliegenden Terrains bei Mast 38 durch Massnahme MB (Aufweitung). Der Blockbau wird im Bereich des Mastfundaments lokal angepasst. Während der Bauarbeiten wird der Mast mittels Abspannungen gesichert.	BKW	2.46 (14.51027/33.812)
119.2	Einsseitige Abdeckung des umliegenden Terrains bei Mast 37 durch Massnahme MB (Aufweitung). Das Mastfundament wird durch einen kegelförmigen Stahlbetonkörper verstärkt. Ufer Typ 2 wird lokal geringfügig angepasst. Während der Bauarbeiten wird der Mast mittels Abspannungen gesichert.	BKW	2.47 (14.51027/33.813)
119.3	Einsseitige Abdeckung des umliegenden Terrains bei Mast 38 durch Massnahme MB (Aufweitung). Das Mastfundament wird durch einen kegelförmigen Stahlbetonkörper gestützt. Lokaler Ersatz von Ufer Typ 2 durch einen Blockbau (Ufer Typ 1). Während der Bauarbeiten wird der Mast mittels Abspannungen gesichert.	BKW	2.48 (14.51027/33.814)
119.4	Langfristiger eigenständiger Abtrag des umliegenden Terrains bei Mast 38 durch Massnahme MB (Aufweitung). Verstärkung des Mastfundaments mit Mikropfählen und Quertägern und horizontaler Gestaltung des Fundaments. Während der Bauarbeiten wird der Mast mittels Abspannungen gesichert.	BKW	2.49 (14.51027/33.815)

Nr.	Massnahme	Eigentümer	Detailpläne - Beilagen-Nr.
119.5	Einsseitige Abdeckung des umliegenden Terrains bei Mast 40 durch Massnahme MB (Aufweitung). Lokaler Ersatz von Ufer Typ 4 durch einen Blockbau (Ufer Typ 1) mit Übergangsbereich. Während der Bauarbeiten wird der Mast mittels Abspannungen gesichert.	BKW	2.50 (14.51027/33.816)
120 / 121	Durch die Massnahme M5 werden die Leitungen der AEK Energie AG und der HAG freigelegt. Die Leitungen werden unter den neu zu errichtenden Schwarzweg verlegt und einbetont. Bei GEWISS-Adresse 4.181 wird eine neue Quertung der Emmen (ca. 40m) mit einer Bohrung erstellt. Auf der linken Emme-Seite wird die neue Leitung bei der Neuanlagenstation an das bestehende Netz angeschlossen. Im Bereich des neuen Damms wird die Leitung einbetont. Die Leitungen werden rückgebaut dort wo sie freigelegt werden. Plangenehmigungspflicht; Leitbetonde: Eidg. Starkstromplakat.	AEK-Elektro / HAG	2.51 (14.51027/33.817)
121	Die Gasleitung (inkl. Steuerkabel) ist ausser Betrieb und kann im Zuge der Massnahmen - dort wo sie in den Aushub kommt - rückgebaut werden. Überfalls rückgebaut werden kann die Mess- und Regelanlage.	GVM	
122	Durch die Massnahme M5 wird eine Abwasserleitung (ENWRP-Block) der HAG freigelegt und kann im Zuge der Massnahmen - dort wo sie in den Aushub kommt - rückgebaut werden.	HAG	
126	Hinweis: Möglicher Konflikt. Bei der Ausführung ist darauf zu achten, dass die Werkleitungen umgangen werden können. Zu diesem Zweck steht der Werkleitungseigentümer in der Absteckungspflicht.	EWG Biberist	
127	Hinweis: Möglicher Konflikt. Bei der Ausführung ist darauf zu achten, dass die Werkleitungen umgangen werden können. Zu diesem Zweck steht der Werkleitungseigentümer in der Absteckungspflicht.	EV Biberist	
128	Hinweis: Möglicher Konflikt. Bei der Ausführung ist darauf zu achten, dass die Werkleitungen umgangen werden können. Zu diesem Zweck steht der Werkleitungseigentümer in der Absteckungspflicht.	GA Weissenstein	

12.04.2015  
 CH:BE:Emmen33\_Auftragsgemäss:33.000\_CAD:Ug33\_TS1\_Biberist\_Werkleit.dgn  
 Modell: Biberist  
 12.04.2015