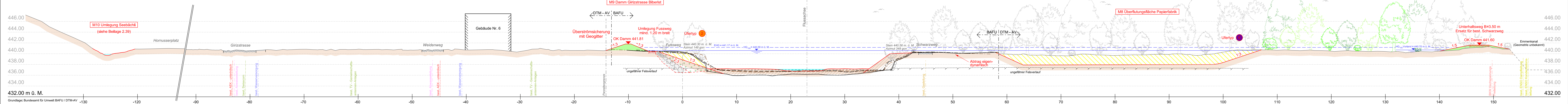
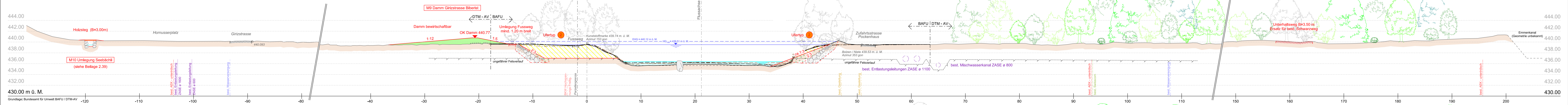


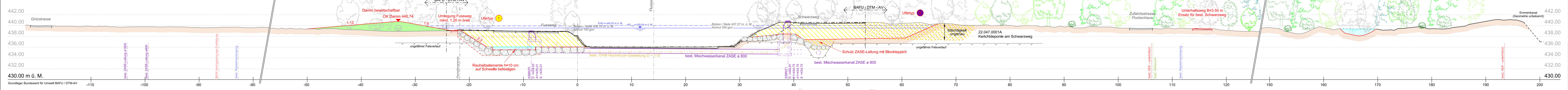
GEWISS-Adresse 3.585 / BAFU-km 3.600



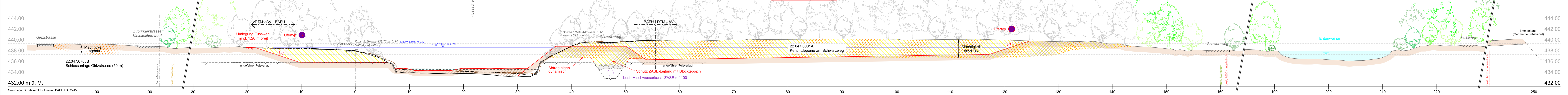
GEWISS-Adresse 3.385 / BAFU-km 3.400



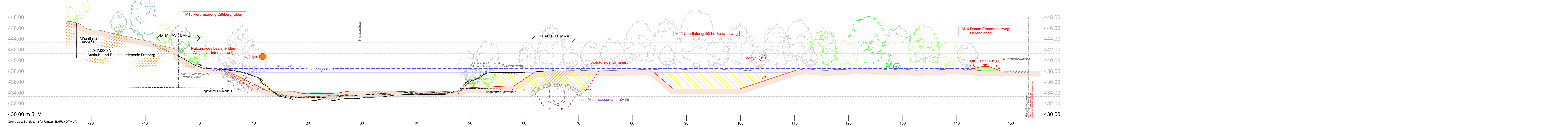
GEWISS-Adresse 3.330 / BAFU-km 3.352 (Schwelle 2 Abflusssektionen)



GEWISS-Adresse 3.196 / BAFU-km 3.200



GEWISS-Adresse 2.996 / BAFU-km 3.000



LEGENDE

Genehmigungsinhalt:

- neuer Terraintervall
- Flussraumgestaltung
- Abtrag / Abruch

Orientierungsinhalt:

- Restwasser: Winter = 1.8 m³/s, Sommer = 2.3 m³/s
- HQ₁₀₀ = 650 m³/s
- EHQ
- Sohlentage 1992
- Sohlentage 2004
- BAFU / DTM
- Sohlentage 2013
- Sohlentage Prognose (Numerische Modellierung MORMO)
- belastete Standorte im Geltungsbereich (Mächtigkeit ungenau)
- Ingenieurbioologische Begründung
- Neuer Blocksatz
- Neuer Blocksatz mit Ingenieurbioologischer Begründung
- Unterfangen, Ufermauer Diltberg
- Biogene maschinelle Ufersicherung
- Sanierung bestehender Blocksatz
- Ungesichertes, strukturiertes Ufer

Dem kantonalen Erschliessungs- und Gestaltungsplan "Hochwasserschutz und Revitalisierung Emme Wehr Biberist bis Aare" kommt die Bestätigung der Baubewilligung nach Art. 39 Abs. 4 des Planungs- und Baugesetzes (PBG, BGS 171.1) zu.

Planertrag Werkleitungen aus Situation Werke
Lage informativ, genaue Lage vor Baubeginn abklären!
Eintragungen ausserhalb Perimeter unvollständig.

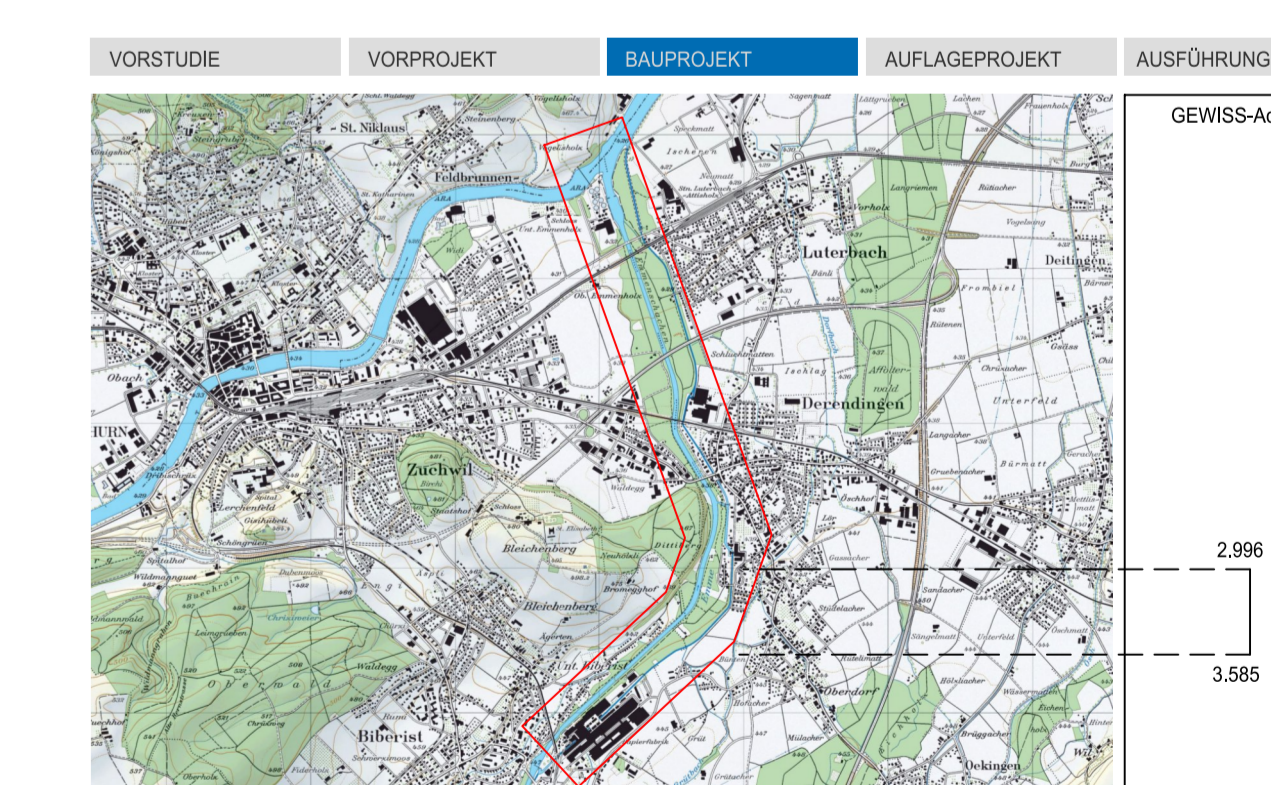
KANTON solothurn
Amt für Umwelt

Hochwasserschutz

Beilage 2.17

Kantonaler Erschliessungs- und Gestaltungsplan mit Sonderbauvorschriften
Hochwasserschutz und Revitalisierung Emme Wehr Biberist bis Aare

Teilstrecke 2 - Derendingen Süd, km 3.585 - 2.996
Querprofile 1 : 200



Öffentliche Auflage vom: bis
Genehmigt vom Regierungsrat mit Beschluss Nr.: vom
Der Staatsschreiber:
Publikation des FRB im Amtsblatt Nr.: vom

FORMAT	DATENAME			
60168	32_Querprofile mit BAFU 2013.dgn			
PLAN-NR. / VERS.	BEARBEITET	DATUM	KONTROLLIERT	DATUM
14.51027.32.529	Fr / AJ	08.08.2014	me / ah	08.08.2014

PROJEKTVERFASSER
Planergemeinschaft Bau

INGE Emme Auen
p.A. Kistler + Zbinden AG

KABELUNG + ERDENLEITUNG
KABELUNG + ERDENLEITUNG
KABELUNG + ERDENLEITUNG

IUB Engineering
IUB Engineering
IUB Engineering