

Gezeichnet / Revidiert	Geprüft	Freigegeben
Datum	Visum	Datum
08.08.2014 / J. Guggler	08.08.2014 / M. Kneifel	08.08.2014 / T. Weiss
A		
B		
C		
D		
E		

Legende

- Genehmigungsinhalt:**
- Neuer Terrainverlauf
 - Abtrag / Abbruch

- Orientierungsinhalt:**
- Restwasser: Winter = 1.8 m³/s, Sommer = 2.3 m³/s
 - HQ₁₀₀ = 650 m³/s
 - EHQ
 - best. Terrain, BAFU Sohlenlage 2013 / DTM-AV

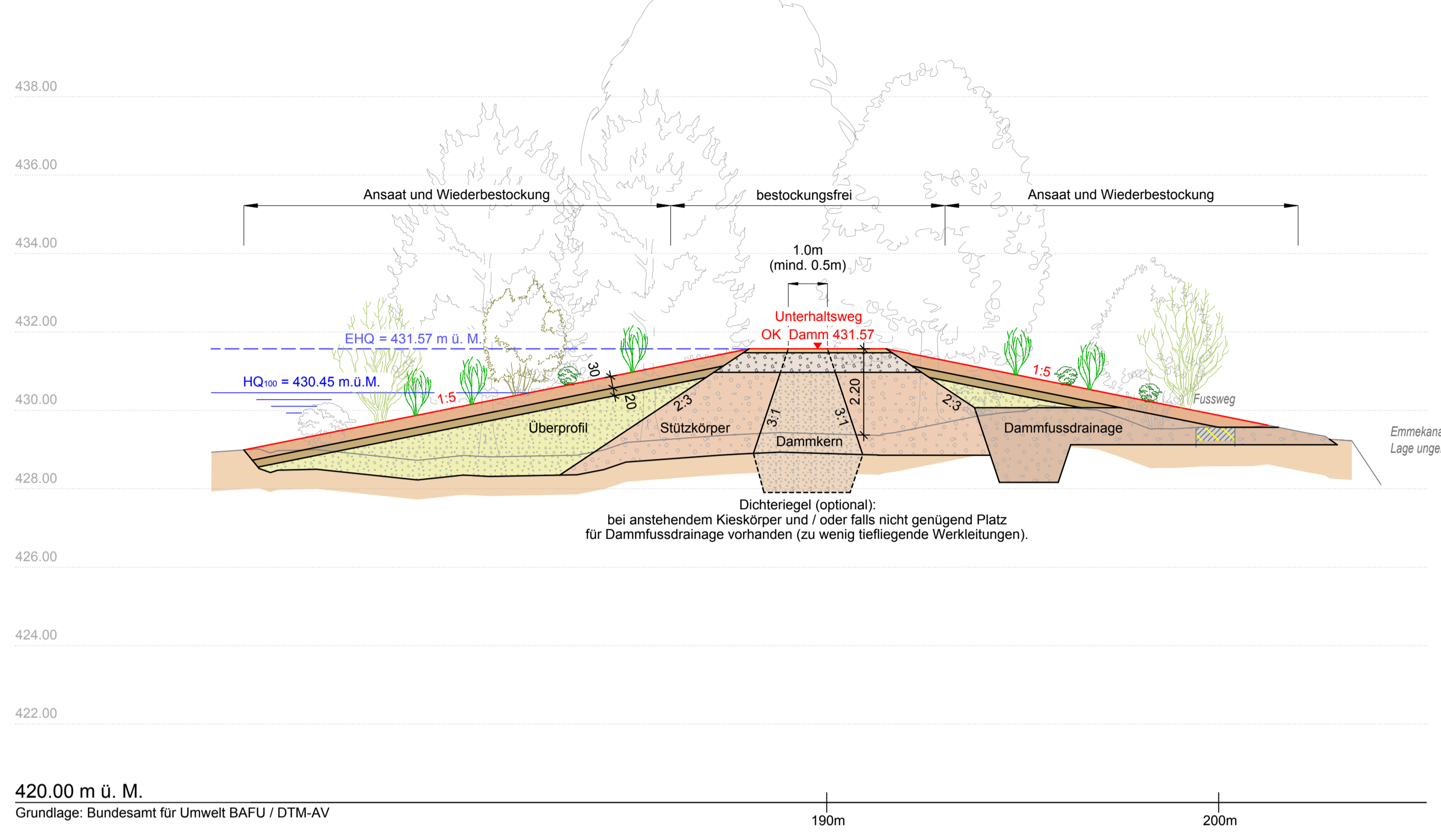
- Oberboden: Materialklasse 1 (Schichtdicke: 0.3-0.4m)
- Unterboden: MK 2 (Schichtdicke: 0.2-1.0m)
- Überprofil, Aushubmaterial ohne spezielle Materialanforderungen: MK 3, 4
- Dammkern, siltiger (bis toniger) Sand: MK 4
- Stützkörper, sandiger Kies / Kies: MK 5
- Dammfussdrainage (Dammfilter): Sickerkies 16/32, MK 5
- Mergelbelag gewalzt
- Koffering: Kiesgemisch 0-90, frostsicher (Schichtdicke: 0.5m)

Materialklassen und -anforderungen siehe Beilage 1.02, Raumplanungsbericht und Technischer Bericht (Anhang F)

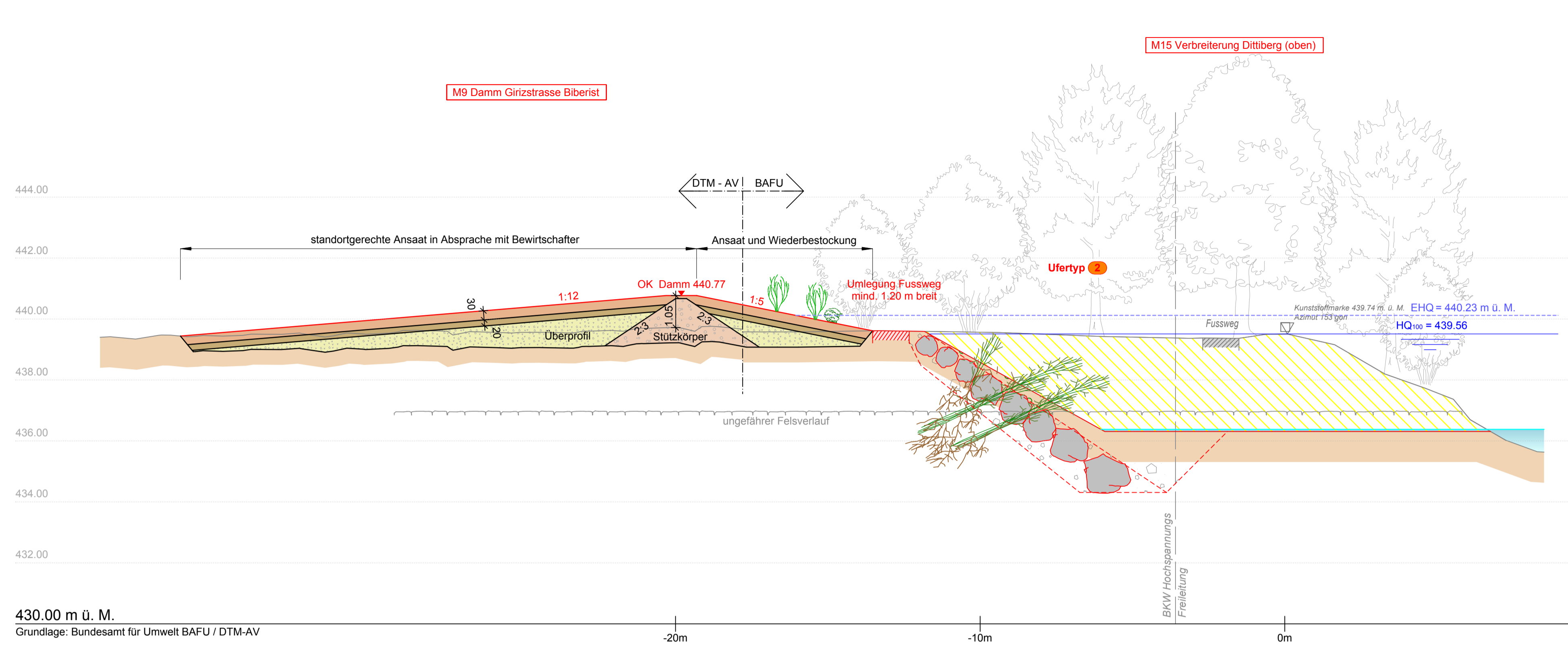
Dem kantonalen Erschliessungs- und Gestaltungsplan "Hochwasserschutz und Revitalisierung Emme Wehr Biberist bis Aare" kommt die Bedeutung der Baubewilligung nach Art. 39 Abs. 4 des Planungs- und Baugesetzes (PBG, BGS 711.1) zu.

Planeintrag Werkleitungen aus Situation Werke Lage informativ, genaue Lage vor Baubeginn abklären! Eintragungen ausserhalb Perimeter unvollständig.

GEWISS-Adresse 1.006 / BAFU-km 1.000



GEWISS-Adresse 3.385 / BAFU-km 3.400



Grundsätze Überströmsicherung mit Geogitter

Dämme, die höher sind als 1m und eine luftseitige Böschungsneigung haben, die steiler ist als $n = 1:5$, werden überströmsicher ausgebildet (Geogitter). Betroffen sind folgende Abschnitte:

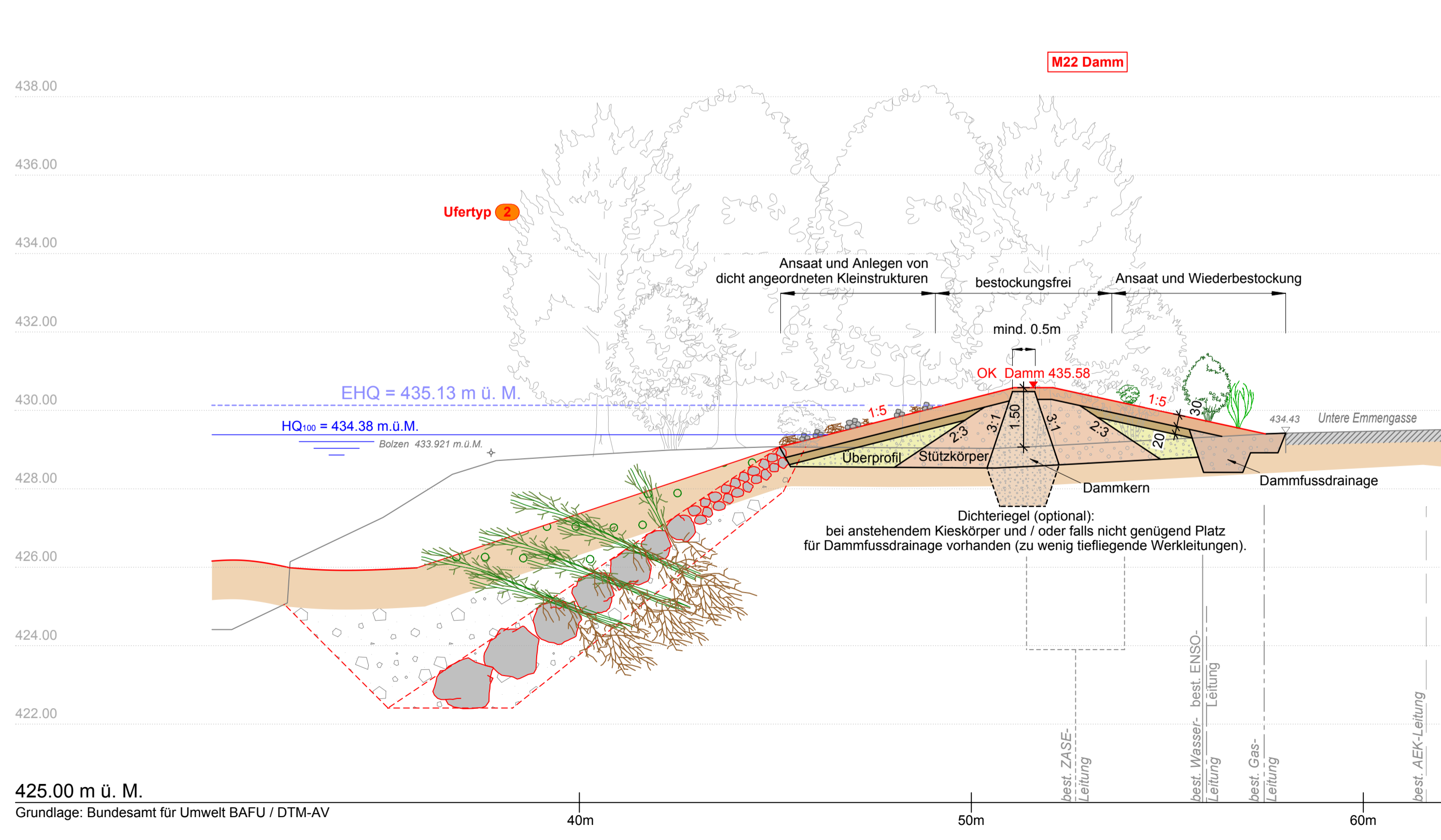
- beidseitig oberhalb BLS - Brücke, Biberist (M3, M4)
- linksufig kurzer Abschnitt unterhalb BLS - Brücke, Biberist (M4)
- Neuquartierstrasse 44 - 52, Biberist (M4)
- Girzstrasse 58 - 78, Biberist (M9)
- Weidenweg Biberist 4 - 14 (M9)
- rechtsufig zwischen SBB - Brücke Luterbach und KS - Brücke Zuchwil - Luterbach (M28)

Grundsätze Ansaat und Bestockung

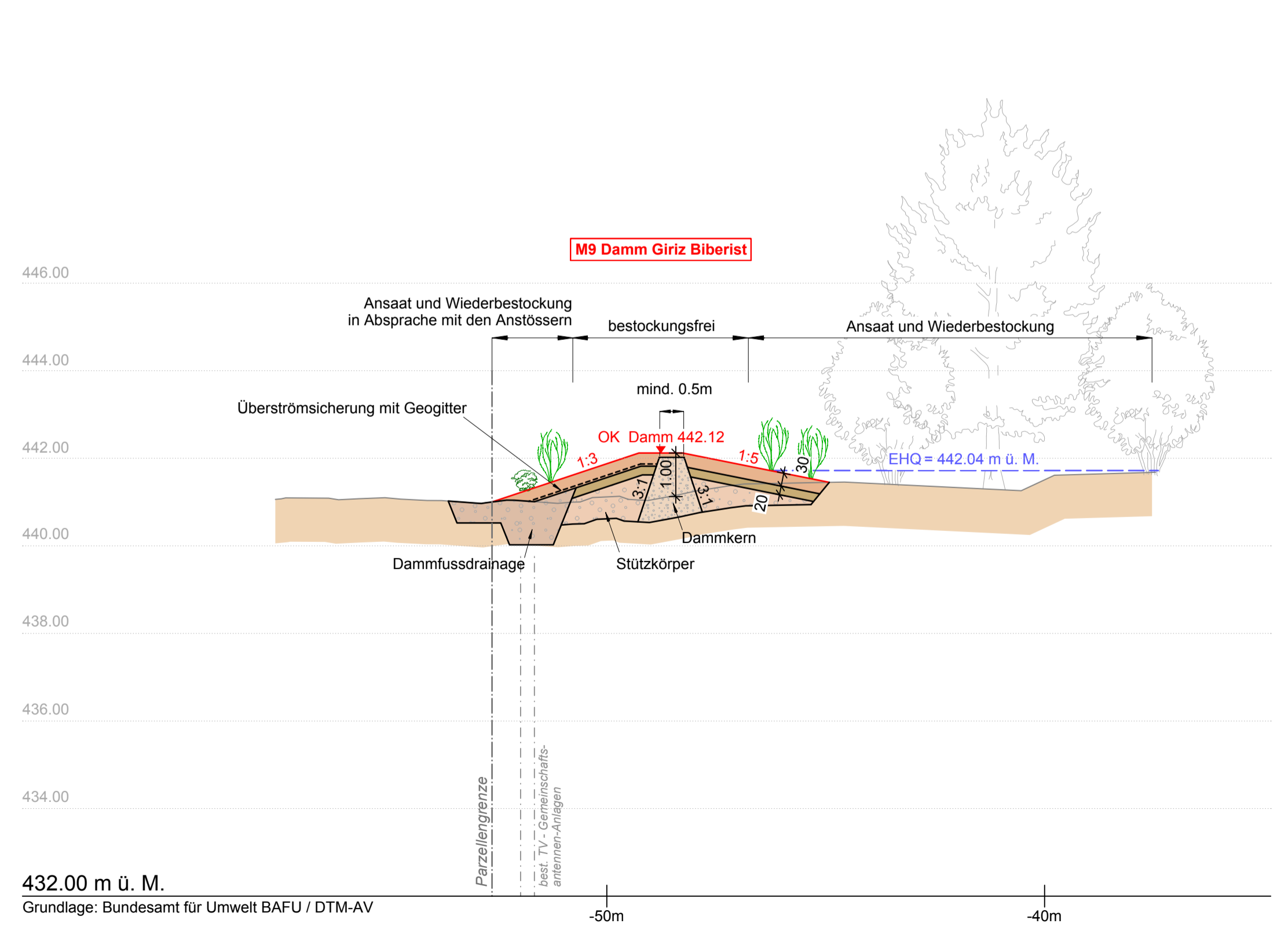
Ansaat: Die Ansaat erfolgt mit einer standortgerechten, artenreichen Böschungsmischung (z. B. UFA) und einer lockeren Wiederbestockung (Initialpflanzungen) mit standortgerechten, niedrigwachsenden Baum- und Straucharten. Zudem werden lokal Kleinstrukturen (Asthaufen, Steinhaufen, etc.) angelegt.

Bestockung: Der Dammkern darf nicht durchwurzelt werden, die Dammkrone und der oberste Bereich müssen bestockungsfrei gehalten werden.

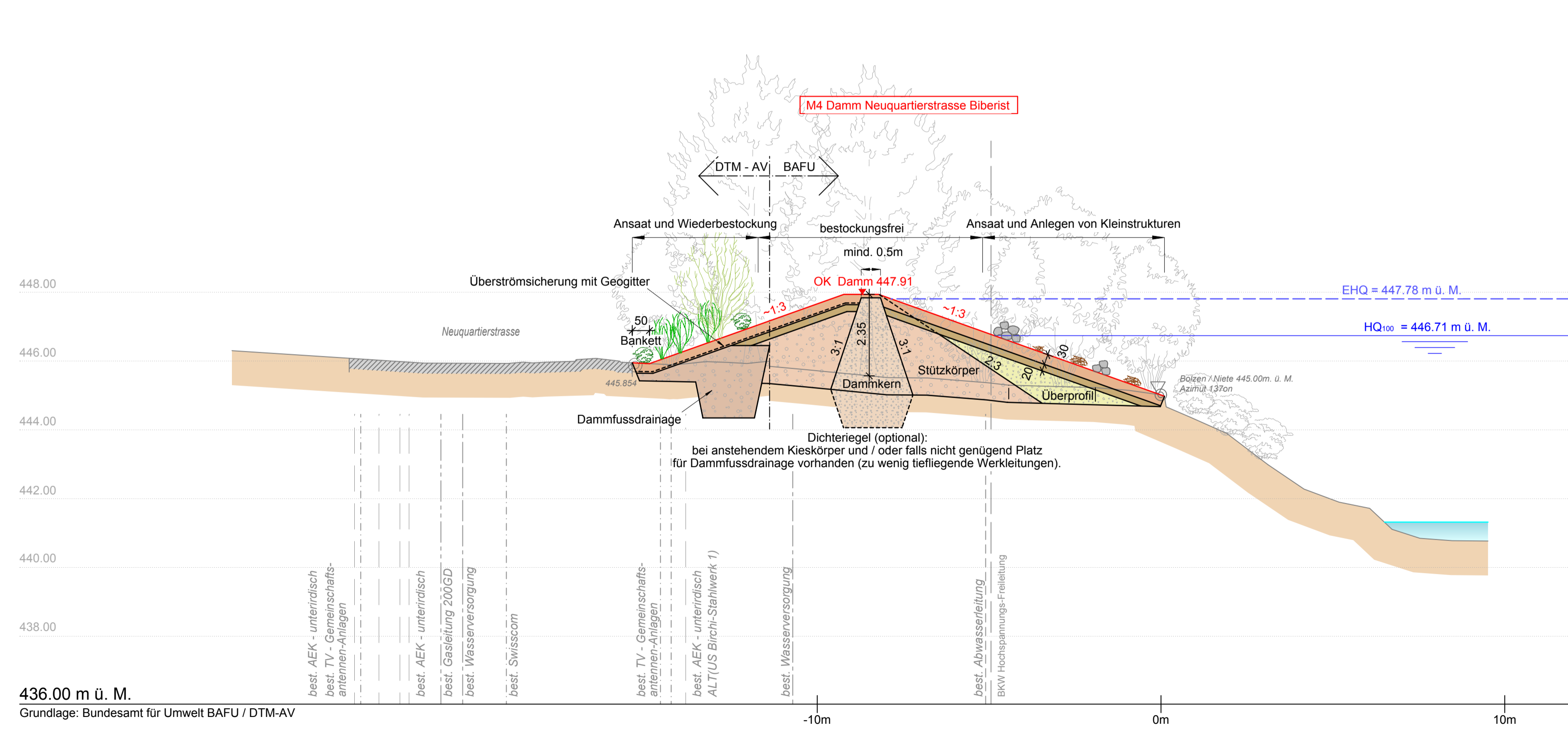
GEWISS-Adresse 2.018 / BAFU-km 2.000



GEWISS-Adresse 3.786 / BAFU-km 3.800



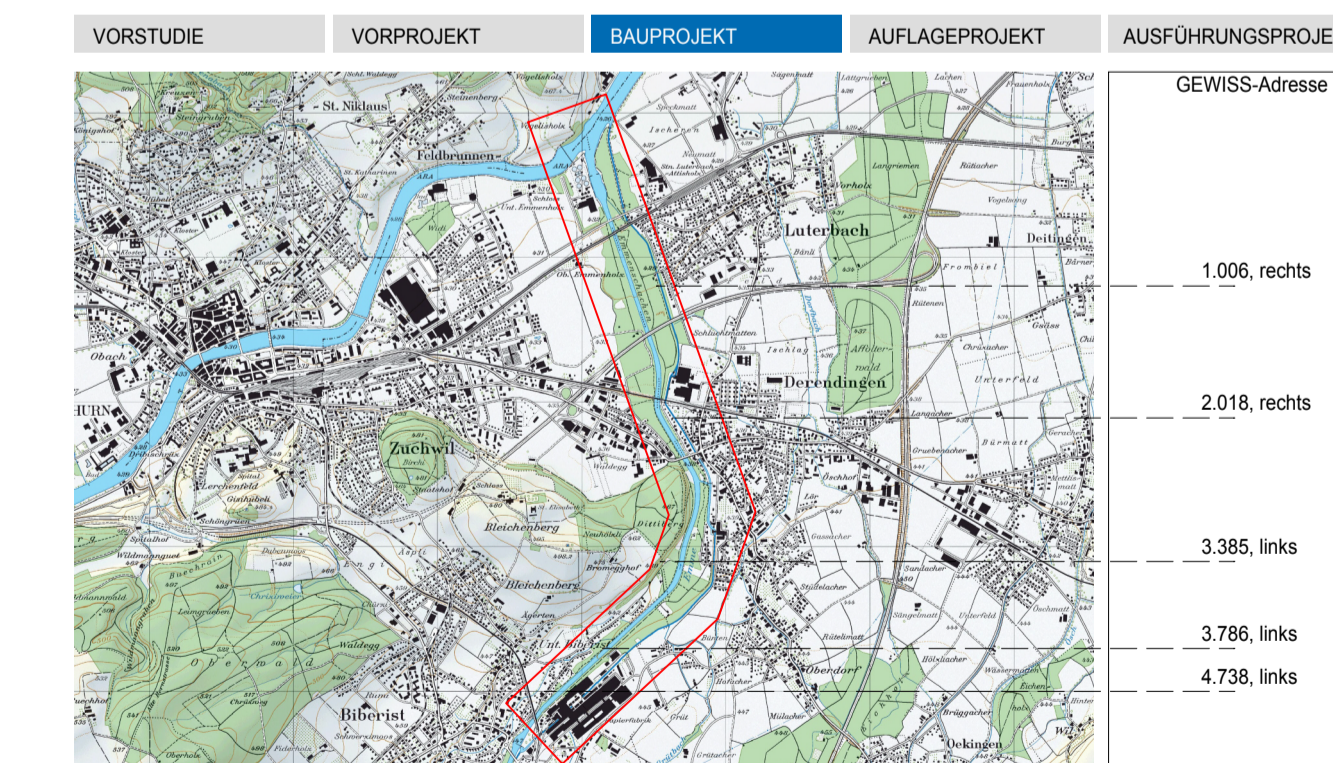
GEWISS-Adresse 4.738 / BAFU-km 4.753



Hochwasserschutz

Beilage 2.27
Kantonaler Erschliessungs- und Gestaltungsplan mit Sonderbauvorschriften
Hochwasserschutz und Revitalisierung Emme
Wehr Biberist bis Aare

Normalien Dämme Normalprofil 1:100



Öffentliche Auflage vom: bis
Genehmigt vom Regierungsrat mit Beschluss Nr.: vom
Der Staatschreiber:
Publikation des RRB im Amtsblatt Nr.: vom

FORMAT	DATEINAME			
60 / 147	6.307.HWS und Revitalisierung Emme Solothurn.pj			
PLAN-NR. / VERS.	BEARBEITET	DATUM	KONTROLLIERT	DATUM
6.307.32-702	J. Guggenberg	08.08.2014	M. Kneifel	08.08.2014