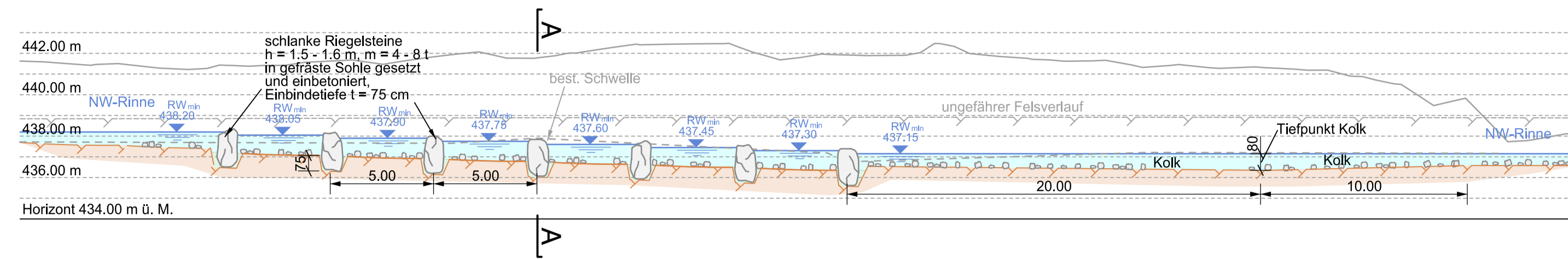
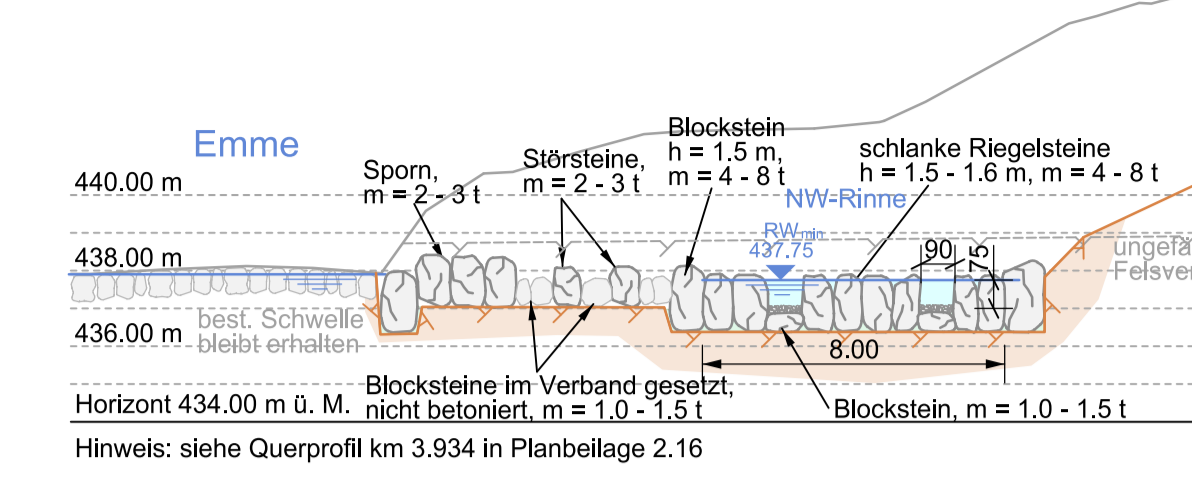


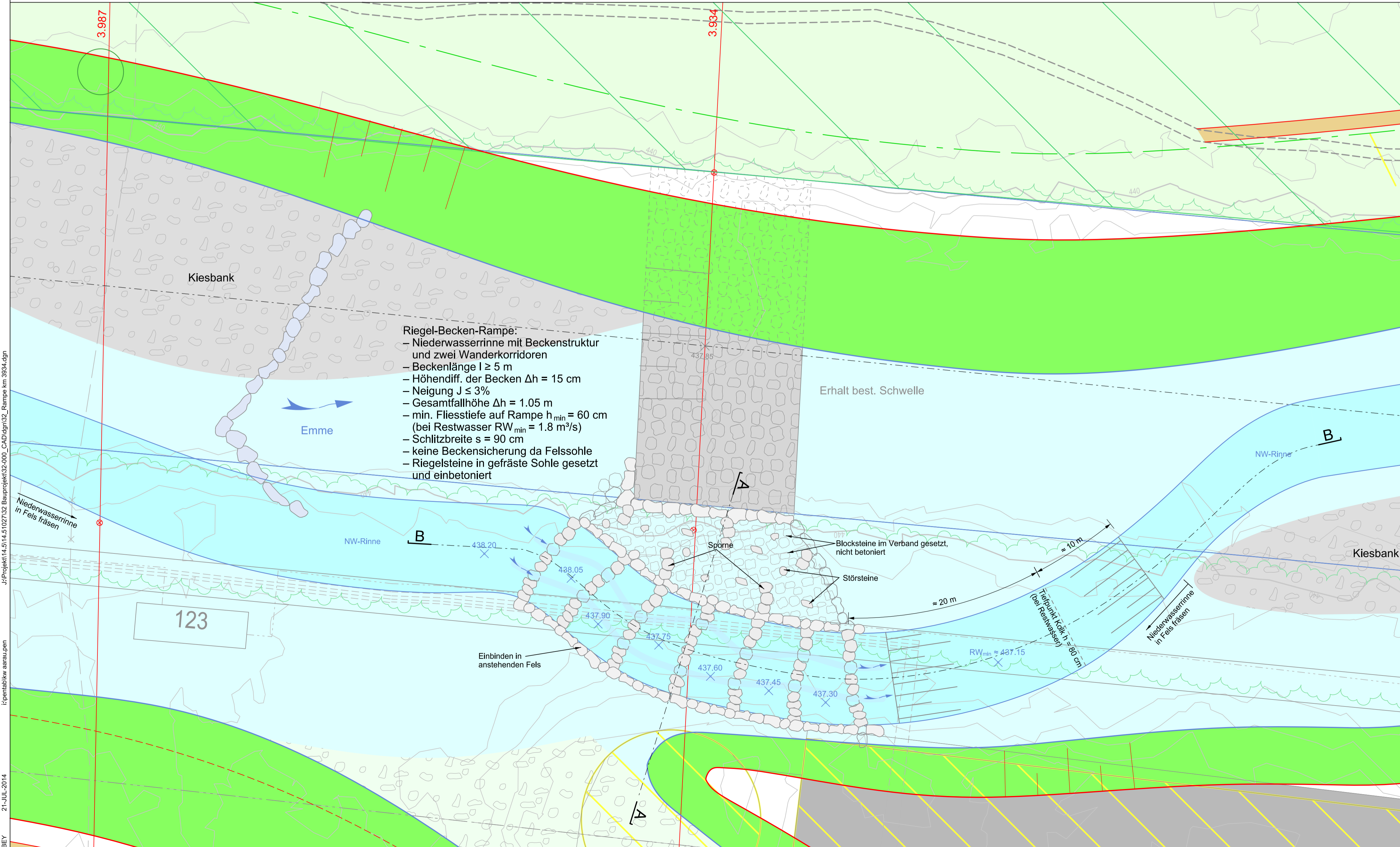
Längsschnitt B – B 1 : 200



Querschnitt A – A 1 : 200



Situation 1 : 200



LEGENDE

Genehmigungsinhalt:

- Geltungsbereich
- Projektmassnahmen wie:
  - neuer Damm
  - neue Hochwasserschutzmauer (Beton)
  - neuer Blocksatz (Ufertyp)
  - neuer Blocksatz mit ingenieurbioologischer Begrünung (Ufertyp)
  - biogene maschinelle Ufersicherung (Ufertyp)
  - Ufertypen sind direkt auf dem Plan gekennzeichnet
- Abbruch
- Uferböschung
- projektierte Wege
- Interventionslinie / Beurteilungslinie
- Installationsplätze / Baupisten
- Flussraumgestaltung
- Elemente / Stationen Naturerlebnisweg (vgl. Bericht 1.11)
- Projekte Dritter

Orientierungsinhalt:

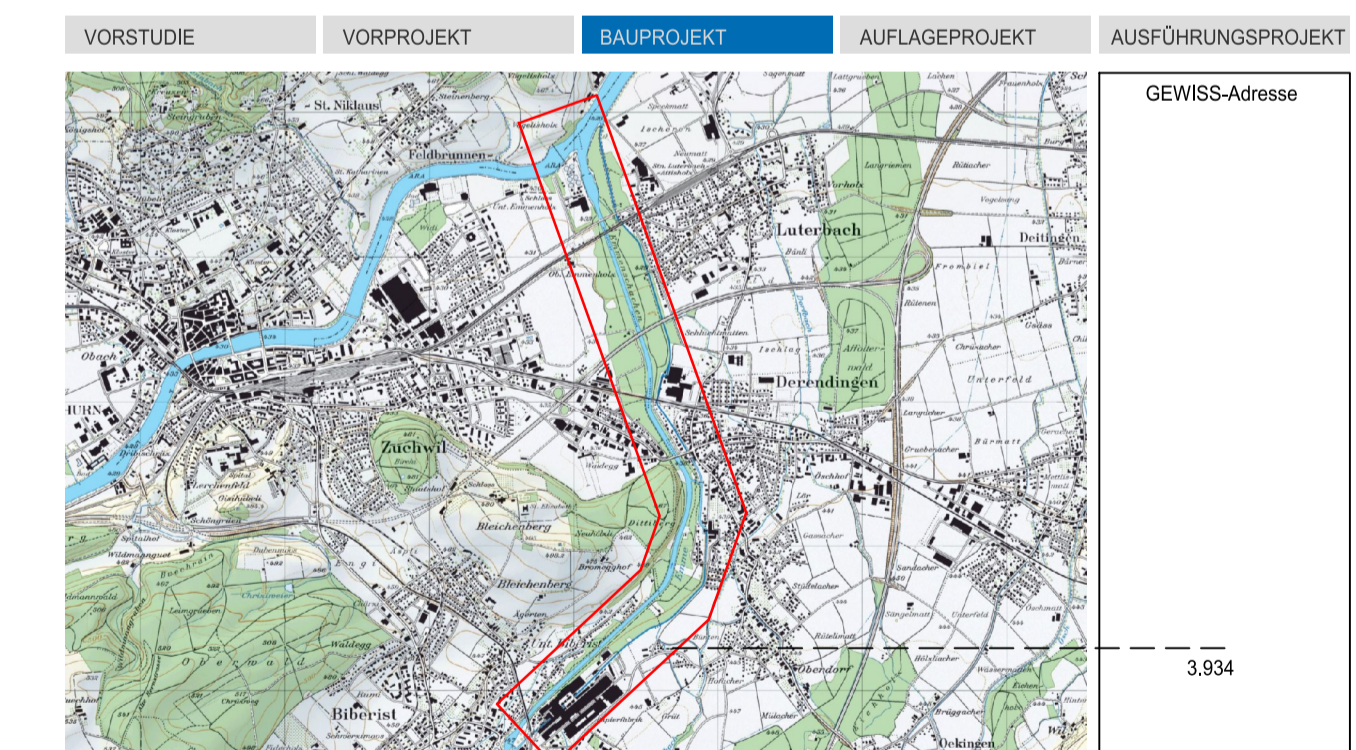
- Perimeter kantonale Uferschutzzone gemäss kantonalem Teilzonenplan (Plan-Nr. 2.02)
- Gemeindegrenze
- BAFU-Querprofile (GEWISS-Adresse mit BAFU-km)
- Grundwasserschutzbereich B
- Grundwasserschutzzone S1
- Grundwasserschutzzone S2
- Grundwasserschutzzone S3
- Naturreservate
- Bäume ab 60 cm Stammdurchmesser (Girz)
- Wasserflächen bei Restwasser
- Kiesbänke
- Überflutungsflächen
- Wald (AV-Daten im Geltungsbereich bereinigt, Waldfeststellung 2014)
- belastete Standorte im Geltungsbereich
- best. Werkleitungen sind grau dargestellt

AV-Daten Kt. SO Stand Juli 2012, Äquidistanz Höhenlinien 1 m (jede 5 m dunkler)

Dem kantonalen Erschliessungs- und Gestaltungsplan "Hochwasserschutz und Revitalisierung Emme Wehr Biberist bis Aare" kommt die Bedeutung der Baubewilligung nach Art. 39 Abs. 4 des Planungs- und Baugesetzes (PBG, BGS 711.1) zu.

Teilstrecke 1 - Fischgängige Teilrampe km 3.934

Situation, Längsschnitt, Querschnitt 1 : 200



Öffentliche Auflage vom: bis  
Genehmigt vom Regierungsrat mit Beschluss Nr.: vom  
Der Staatsschreiber:  
Publikation des RRB im Amtsblatt Nr.: vom

FORMAT	DATEINAME			
50/105	32_Rampe km 3934.dgn			
PLAN-NR. / VERS.	BEARBEITET	DATUM	KONTROLLIERT	DATUM
14.51027.32.722	A. Friedrich	08.08.2014	M. Mende/A. Huber	08.08.2014