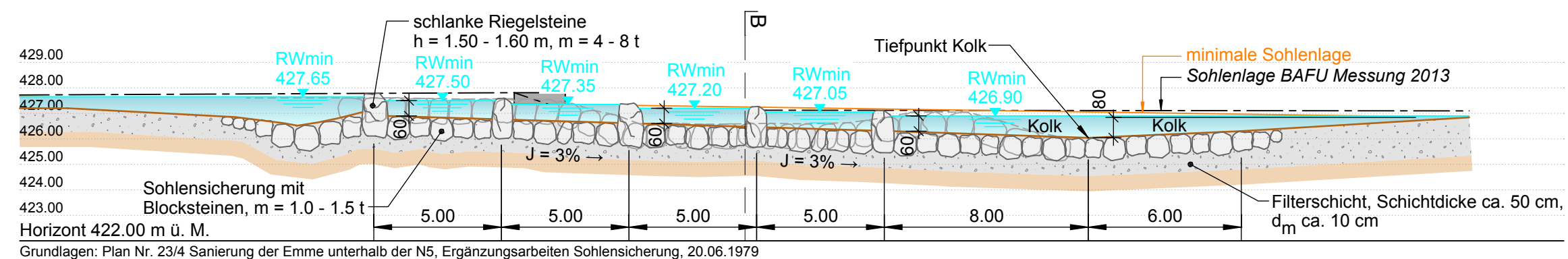
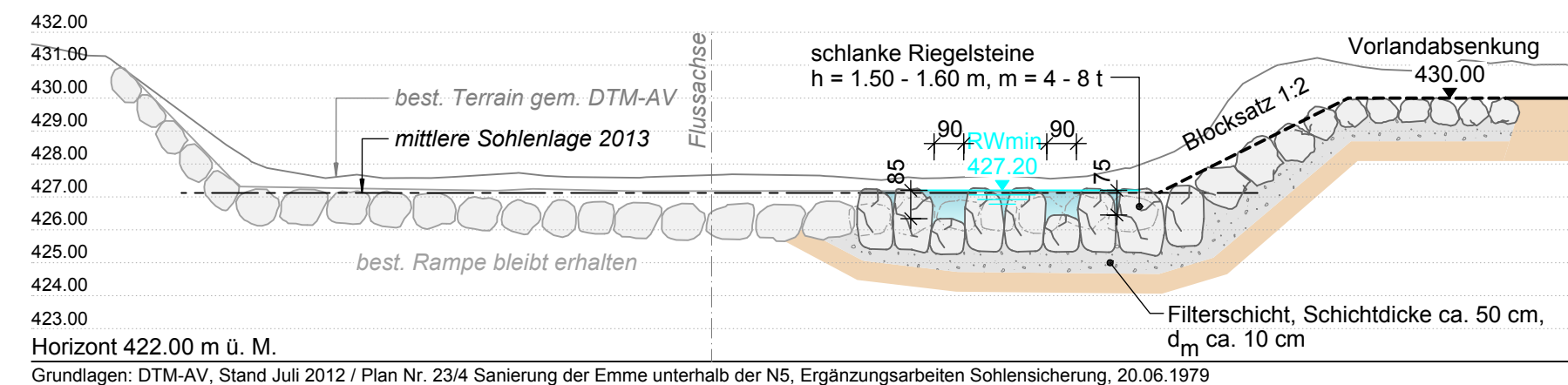


	Gezeichnet / Revidiert		Geprüft		Freigabe	
	Datum	Visum	Datum	Visum	Datum	Visum
A	08.08.2014	J. Lanz	08.08.2014	M. Kneif	08.08.2014	M. Mende
B						
C						
D						
E						

Längsschnitt A - A 1:200

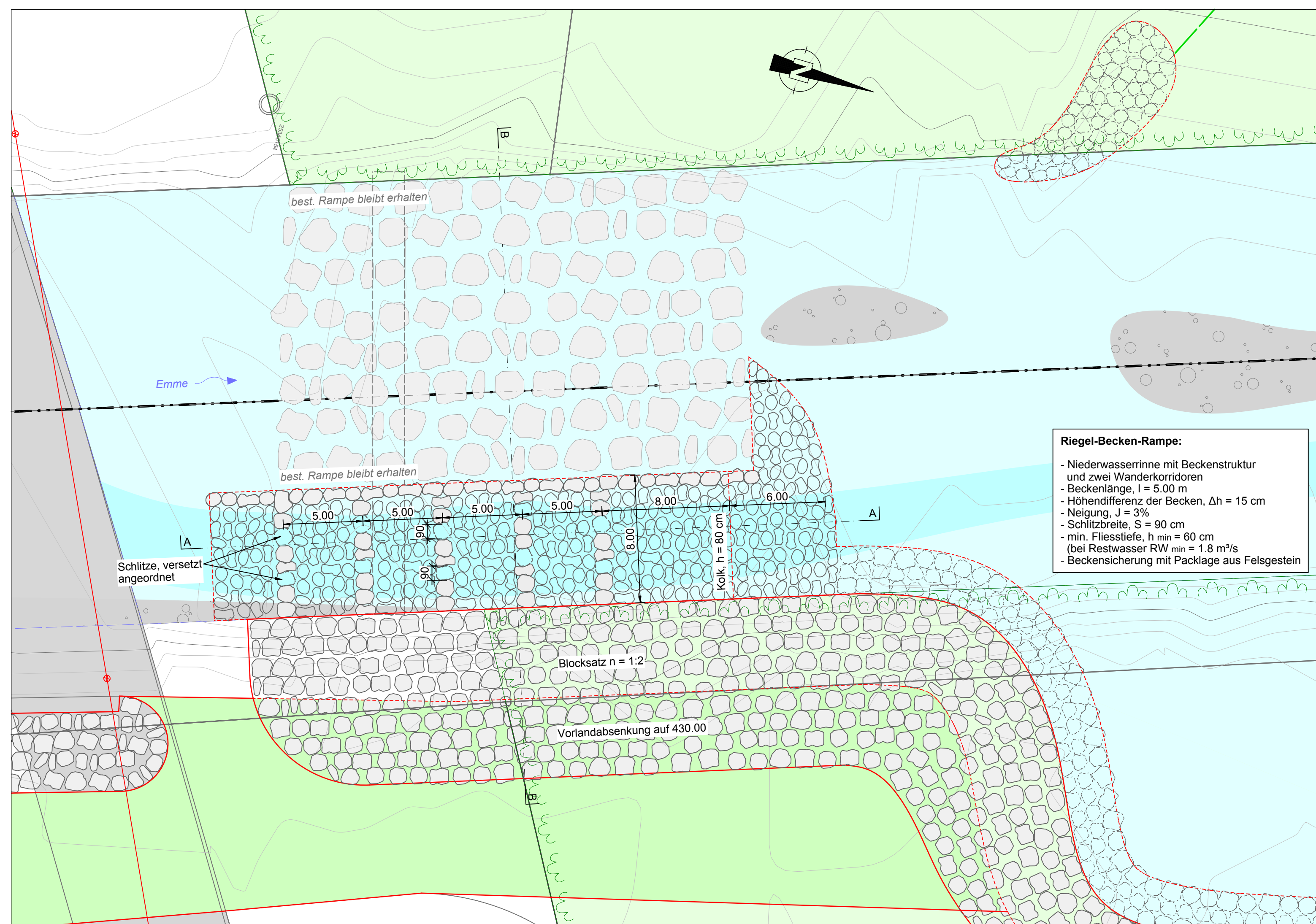


Querschnitt B - B 1:200



Grundlagen: Plan Nr. 23/4 Sanierung der Emme unterhalb der N5, Ergänzungsarbeiten Sohlensicherung, 20.06.1979

Grundlagen: DTM-AV, Stand Juli 2012 / Plan Nr. 23/4 Sanierung der Emme unterhalb der N5, Ergänzungsarbeiten Sohlensicherung, 20.06.1979



Riegel-Becken-Rampe:
 - Niederwasserinne mit Beckenstruktur und zwei Wanderkorridoren
 - Beckenlänge, l = 5.00 m
 - Höhendifferenz der Becken, Δh = 15 cm
 - Neigung, J = 3%
 - Schlitzbreite, S = 90 cm
 - min. Fliesstiefe, h_{min} = 60 cm (bei Restwasser RW_{min} = 1.8 m³/s)
 - Beckensicherung mit Packlage aus Felsgestein

LEGENDE

- Genehmigungsinhalt:**
- Geltungsbereich
 - Projektmassnahmen wie:
 - neuer Damm
 - neue Hochwasserschutzmauer (Beton)
 - neuer Blocksatz (Ufertyp ●)
 - neuer Blocksatz mit ingenieurbioologischer Begrünung (Ufertyp ●)
 - biogene maschinelle Ufersicherung (Ufertyp ●)
 - Ufertypen ●, ●, ● sind direkt auf dem Plan gekennzeichnet
 - Abbruch
 - Uferböschung
 - projektierte Wege
 - Interventionslinie / Beurteilungslinie
 - Installationsplätze / Baupisten
 - Flussraumgestaltung
 - Elemente / Stationen Naturerlebnisweg (vgl. Bericht 1.11)
 - Projekte Dritter
- Orientierungsinhalt:**
- Perimeter kantonale Uferschutzzone gemäss kantonalem Teilzonenplan (Plan-Nr. 2.02)
 - Gemeindegrenze
 - 2.220- km 2.200 BAFU-Querprofile (GEWISS-Adresse mit BAFU-km)
 - Grundwasserschutzbereich B
 - Grundwasserschutzzone S1
 - Grundwasserschutzzone S2
 - Grundwasserschutzzone S3
 - Naturreservate
 - Bäume ab 60 cm Stammdurchmesser (Giriz)
 - Wasserflächen bei Restwasser
 - Kiesbänke
 - Überflutungsflächen
 - Wald (AV-Daten im Geltungsbereich bereinigt, Waldfeststellung 2014)
 - belastete Standorte im Geltungsbereich
 - best. Werkleitungen sind grau dargestellt

AV - Daten Kt. SO Stand Juli 2012, Äquidistanz Höhenlinien 1 m (jede 5 m dunkler)

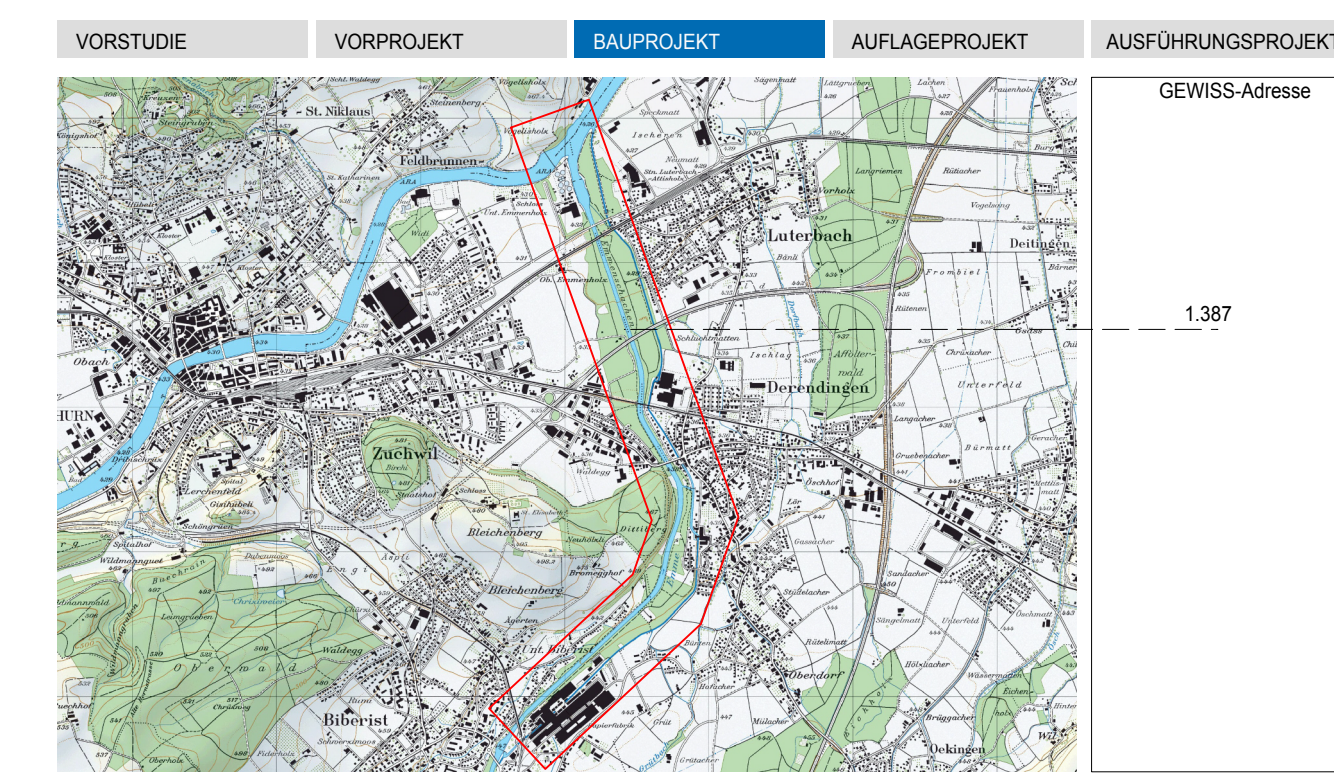
Dem kantonalen Erschliessungs- und Gestaltungsplan "Hochwasserschutz und Revitalisierung Emme Wehr Biberist bis Aare" kommt die Bedeutung der Baubewilligung nach Art. 39 Abs. 4 des Planungs- und Baugesetzes (PBG, BGS 711.1) zu.

Hochwasserschutz

Beilage 2.33

Kantonaler Erschliessungs- und Gestaltungsplan mit Sonderbauvorschriften
 Hochwasserschutz und Revitalisierung Emme
 Wehr Biberist bis Aare

Teilstrecke 4 - Fischgängige Teilrampe, km 1.387
 Situation, Längsschnitt, Querschnitt 1:200



Öffentliche Auflage vom: bis
 Genehmigt vom Regierungsrat mit Beschluss Nr.: vom
 Der Staatschreiber:
 Publikation des RRB im Amtsblatt Nr.: vom

FORMAT	DATEINAME			
45 / 63	6.307 HWS und Revitalisierung Emme Solothurn.prj			
PLAN-NR. / VERS.	BEARBEITET	DATUM	KONTROLLIERT	DATUM
6.307.32-725	J. Lanz	08.08.2014	M. Mende	08.08.2014

PROJEKTVERFASSER
Planergemeinschaft Bau
 INGE Emmé Auen
 p.A. Kissling + Zbinden AG
 KISSLING + ZBINDEN AG
 INGENIEURE PLANER URBAN
 BRUNNHOFWEG 37 | 3000 BERN 14
 TEL. 031 370 11 70 | FAX 031 370 11 71
IUB Engineering
 IUB Engineering AG
 Beltschäferstrasse 48 | Postfach CH-3000 Bern 14