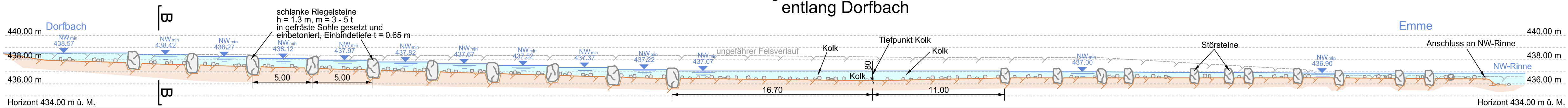
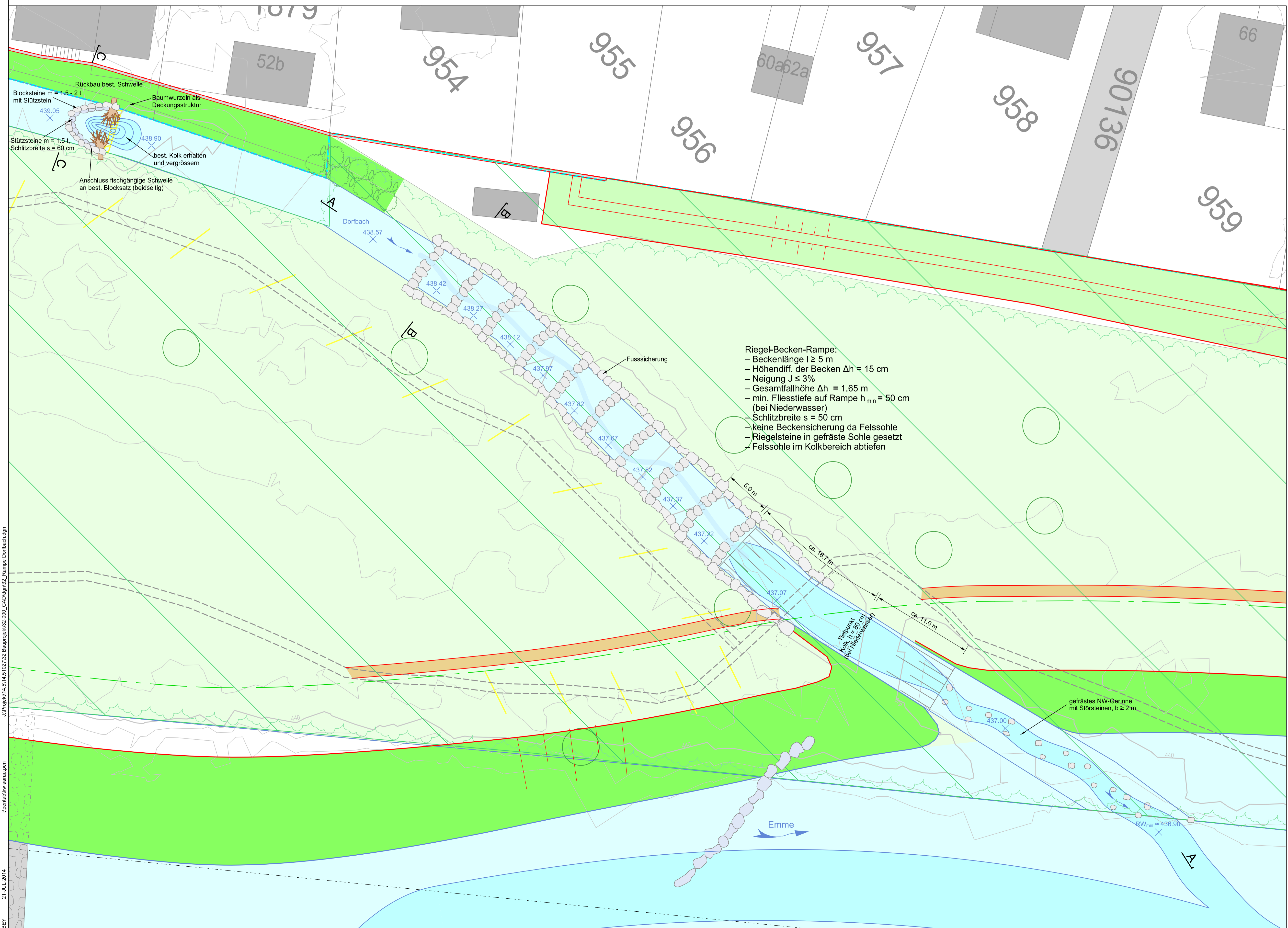


Längsschnitt A – A 1 : 200
entlang Dorfbach

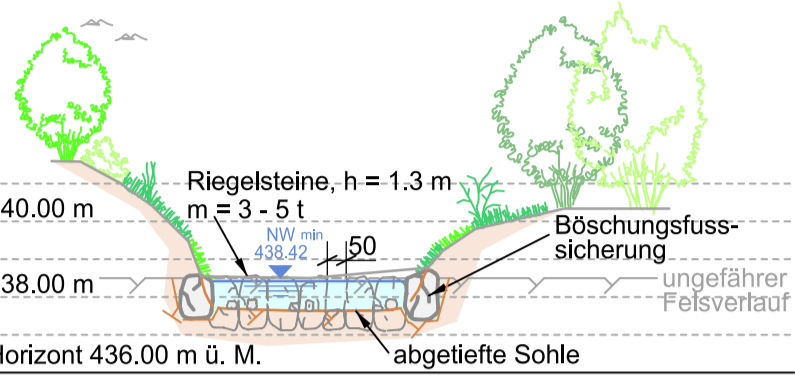


Situation 1 : 200

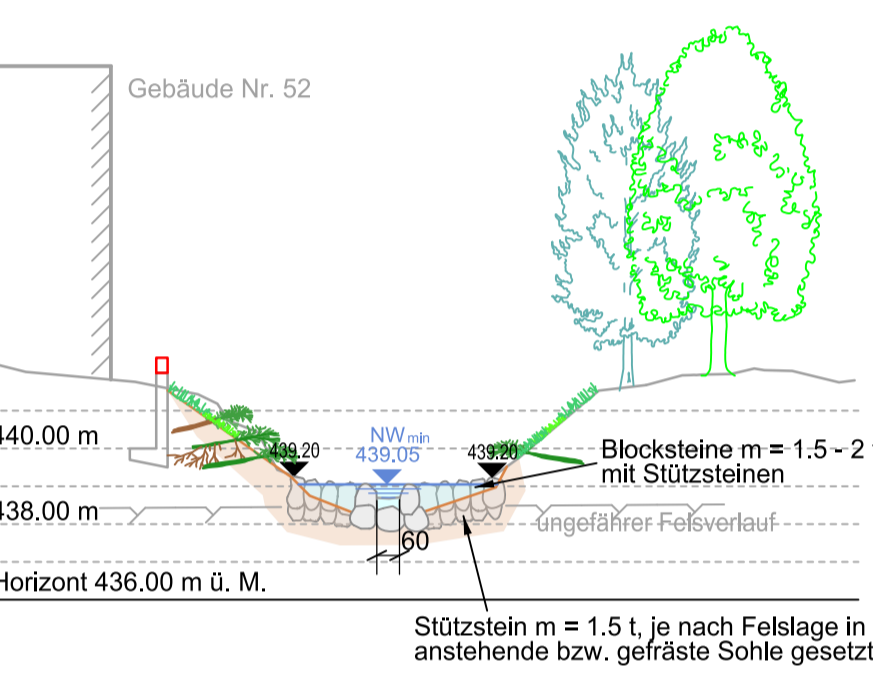


Riegel-Becken-Rampe:
 - Beckenlänge $l \geq 5$ m
 - Höhendiff. der Becken $\Delta h = 15$ cm
 - Neigung $J \leq 3\%$
 - Gesamtfallhöhe $\Delta h = 1.65$ m
 - min. Fliesstiefe auf Rampe $h_{min} = 50$ cm (bei Niederwasser)
 - Schlitzbreite $s = 50$ cm
 - keine Beckensicherung da Felssohle
 - Riegelsteine in gefräste Sohle gesetzt
 - Felssohle im Kolkbereich abtiefen

Querschnitt B – B 1 : 200



Querschnitt C – C 1 : 200



LEGENDE

Genehmigungsinhalt:

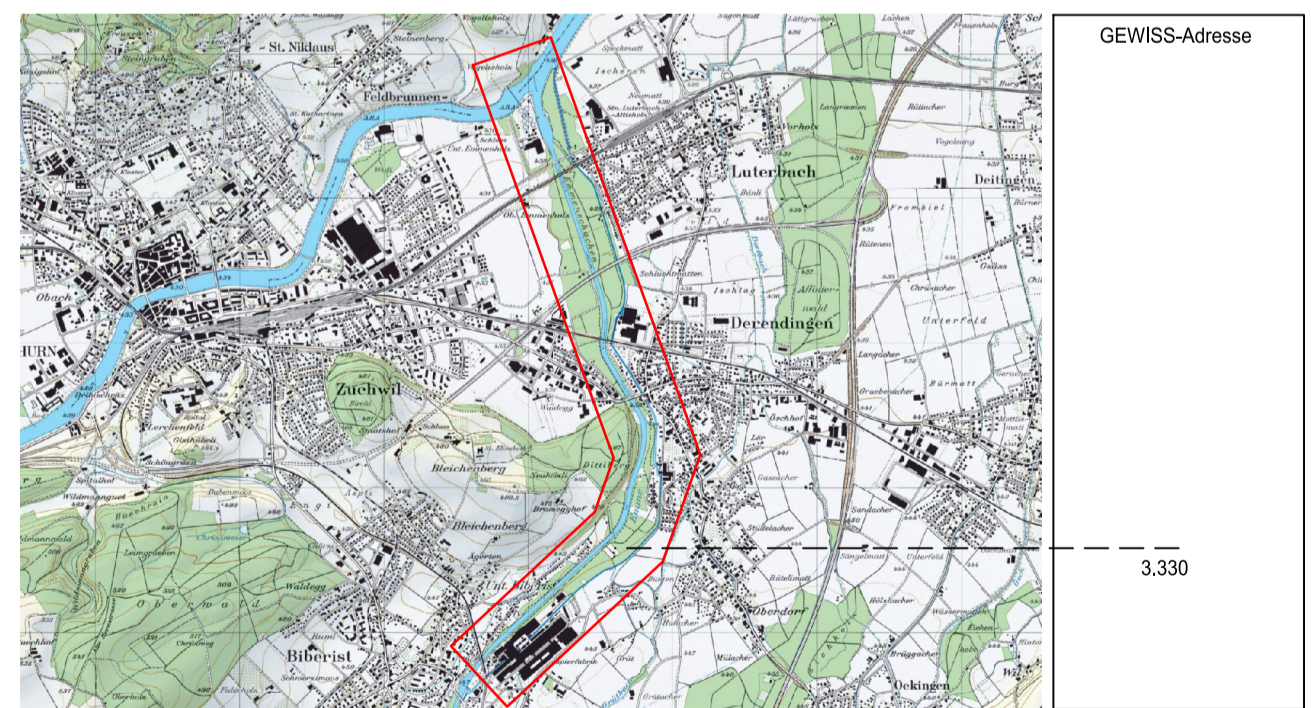
- Geltungsbereich
- Projektmassnahmen wie:
 - neuer Damm
 - neue Hochwasserschutzmauer (Beton)
 - neuer Blocksatz (Ufertyp)
 - neuer Blocksatz mit ingenieurbioökologischer Begrünung (Ufertyp)
 - biogene maschinelle Ufersicherung (Ufertyp)
 - Ufertypen sind direkt auf dem Plan gekennzeichnet
- Abbruch
- Uferböschung
- projektierte Wege
- Interventionslinie / Beurteilungslinie
- Installationsplätze / Baupisten
- Flussraumgestaltung
- Elemente / Stationen Naturerlebnisweg (vgl. Bericht 1.11)
- Projekte Dritter

Orientierungsinhalt:

- Perimeter kantonale Uferschutzzone gemäss kantonalem Teilzonenplan (Plan-Nr. 2.02)
- Gemeindegrenze
- 2.220-4m 2.200 BAFU-Querprofile (GEWISS-Adresse mit BAFU-km)
- Grundwasserschutzzone B
- Grundwasserschutzzone S1
- Grundwasserschutzzone S2
- Grundwasserschutzzone S3
- Naturreservate
- Bäume ab 60 cm Stammdurchmesser (Griz)
- Wasserflächen bei Restwasser
- Kiesbänke
- Überflutungsflächen
- Wald (AV-Daten im Geltungsbereich bereinigt, Waldfeststellung 2014)
- belastete Standorte im Geltungsbereich
- best. Werkleitungen sind grau dargestellt

AV-Daten Kt. SO Stand Juli 2012, Äquidistanz Höhenlinien 1 m (jede 5 m dunkler)

Dem kantonalen Erschliessungs- und Gestaltungsplan "Hochwasserschutz und Revitalisierung Emme Wehr Biberist bis Aare" kommt die Bedeutung der Baubewilligung nach Art. 39 Abs. 4 des Planungs- und Baugesetzes (PBG, BGS 711.1) zu.



Öffentliche Auflage vom: bis
 Genehmigt vom Regierungsrat mit Beschluss Nr.: vom
 Der Stattdirektor: Publikation des RRB im Amtsblatt Nr.: vom

FORMAT	DATEINAME			
52/105	32_Rampe Dorfbach.dgn			
PLAN-NR. / VERS.	BEARBEITET	DATUM	KONTROLLIERT	DATUM
14.51027.32.741	A. Friedrich	08.08.2014	M. Mende/A. Huber	08.08.2014

Modell: Standard
 J:\Projekt\14.51027.32_Baumproj\32_Rampe Dorfbach.dgn
 21.JULI.2014
 BEY