

Nr.	Massnahme
M5	Verbreiterung Grütz - Aufweitung des Hauptgerinnes auf 40 m durch wechselseitige Ver- - geschwungene Linienführung - Sohlenstrukturierung des Hauptgerinnes durch Totholzweilbauten - Entwicklung von Sohlenformen - In Fließrichtung gerichteter Wasserzugang mit Blocksteinstufen - Schrittweise neuer Blocksatz mit ingenieurbioologischer Begrü- - nung, L = 245 m und ungesichertes strukturiertes Ufer (Ufer- - schützungsmaßnahme)
M6	Ökologische Aufwertung Dorfbach - Riegel-Block-Rampe zur fischgängigen Anbindung an die Emme - fischgängige Überwindung der Höhenlinien bis zum BLS-Durch- - ökologische Aufwertung durch einfache Strukturelemente - (z.B. Wurzelstämme, Leisten, Kieschüttungen)

LEGENDE	
Orientierungsinhalt	Genehmigungsinhalt
Allgemein	Gemeindegrenzen
	best. Strasse / Weg
	Wald
	belastete Standorte im Geltungsbereich
Massnahmen	Verkleidungsanpassungen PGV-pflichtig (eigenes Verfahren)
	Verkleidungsanpassungen informativ (wo notwendig Koordination in der Ausführungsplanung)
	Verkleidungsanpassungen bewilligungspflichtig
Hochwasserschutz und Revitalisierung	Projektmassnahmen
Verkleidungen	bestehend
	projektiert
	Wasserversorgung - unterirdisch
	Abwasserleitung - unterirdisch
	ZASE Abwasserleitung - unterirdisch
	ENSO Dampfleitung - oberirdisch
	ENSO Dampfleitung - oberirdisch
	Fernwärme
	Gasleitungen - unterirdisch
	Elektrleitungen - unterirdisch
	BKW Hochspannungsleitung - oberirdisch
	Gemeinschaftsantennen-Anlagen / TV - unterirdisch
	Swisscom - unterirdisch
	AEK - oberirdisch
	AEK - unterirdisch
	ehem. Papierfabrik - Verkleidungen
	Steuer- und Signalkabel
	Bauliche Massnahmen zum Schutz der bestehenden Verkleidungen

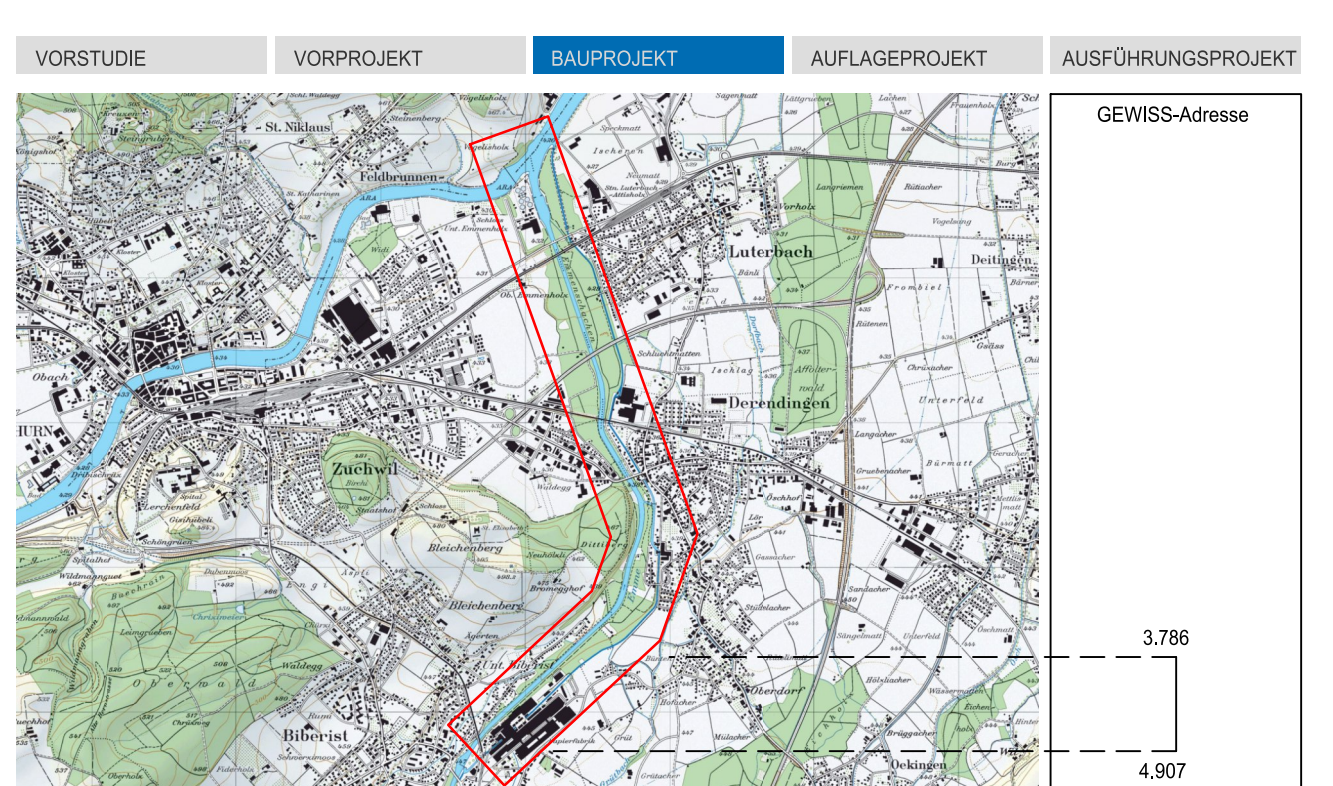
Dem kantonalen Erschliessungs- und Gestaltungsplan "Hochwasserschutz und Revitalisierung Emme Wehr Biberist bis Aare" kommt die Bedeutung der Baubewilligung nach Art. 39 Abs. 4 des Planungs- und Baugesetzes (PBG, BGS 711.1) zu.



Hochwasserschutz

Beilage 2.40
Kantonaler Erschliessungs- und Gestaltungsplan mit Sonderbauvorschriften
Hochwasserschutz und Revitalisierung Emme
Wehr Biberist bis Aare

Teilstrecke 1 - Biberist, km 4.907 - 3.786
Verkleidungen Situation 1 : 1'000



Nr.	Offene Fragen (hinsichtlich des Bauprojektes)	Eigentümer / Bauherr
105	Durch die Massnahme M1 (Damm) werden die AEK-Rohranlagen auf einer Gesamtlänge von ca. 175 m übershüttet. Die Rohranlagen müssen aufgrund der grösseren Auflast freigelegt und einbetoniert werden. Die Detailpläne sind bei der AEK Energie AG in Arbeit.	AEK-Elektro
115	Durch die Massnahme M3 (Damm) muss ein Schacht gesichert werden. Detailpläne sind bei der AEK Energie AG in Arbeit.	AEK-Elektro
119.1	Absenkung des umliegenden Terrains des Mastes 36 durch Massnahme M8 (Aufweitung). Der Mast muss statisch überprüft und evtl. durch Baumasnahmen statisch verstärkt werden. Die Überprüfung der BKW ist im Gange.	BKW
119.2	Absenkung des umliegenden Terrains des Mastes 37 durch Massnahme M8 (Aufweitung). Der Mast muss statisch überprüft und evtl. durch Baumasnahmen statisch verstärkt werden. Die Überprüfung der BKW ist im Gange.	BKW
119.3	Absenkung des umliegenden Terrains des Mastes 38 durch Massnahme M8 (Aufweitung). Der Mast muss statisch überprüft und evtl. durch Baumasnahmen statisch verstärkt werden. Die Überprüfung der BKW ist im Gange.	BKW
119.4	Absenkung des umliegenden Terrains des Mastes 39 durch Massnahme M8 (Aufweitung). Der Mast muss statisch überprüft und evtl. durch Baumasnahmen statisch verstärkt werden. Die Überprüfung der BKW ist im Gange.	BKW
119.5	Absenkung des umliegenden Terrains des Mastes 40 durch Massnahme M8 (Aufweitung). Der Mast muss statisch überprüft und evtl. durch Baumasnahmen statisch verstärkt werden. Die Überprüfung der BKW ist im Gange.	BKW

Nr.	Offene Fragen (hinsichtlich des Bauprojektes)	Eigentümer / Bauherr	Detailpläne - Beilagen-Nr.
120	Durch die Überschüttung der Abwasserleitung müssen einige Kontrollschächte angehoben werden. Dies geschieht im Verlauf der Bauarbeiten in Koordination mit dem Verkleidungseigentümer.	AEK-Elektro / HIAG	
122	Durch die Überschüttung der Abwasserleitung müssen einige Kontrollschächte angehoben werden. Dies geschieht im Verlauf der Bauarbeiten in Koordination mit dem Verkleidungseigentümer.	HIAG	
123 / 125	Durch die Massnahme M5 wird eine Leitung der HIAG freigelegt. Eine neue Querung der Emme wird mit einer Bohrung ca. 40 erstellt. Die Detailpläne zu dieser Verlegung werden von der AEK Energie AG ausgearbeitet.	AEK-Elektro	
164	Einschätzung des Mastes 31 durch Massnahme M4 (Damm) um ca. 2.0 m. Durch die BKW wird abgeklärt, ob die nötigen Abstände eingehalten bleiben.	BKW	

Nr.	Massnahme	Eigentümer / Bauherr	Detailpläne - Beilagen-Nr.
107	Durch die Überschüttung der Abwasserleitung müssen einige Kontrollschächte angehoben werden. Dies geschieht im Verlauf der Bauarbeiten in Koordination mit dem Verkleidungseigentümer.	EWG Biberist	
113	Durch die Überschüttung der Abwasserleitung müssen einige Kontrollschächte angehoben werden. Dies geschieht im Verlauf der Bauarbeiten in Koordination mit dem Verkleidungseigentümer.	EWG Biberist	
121	Die Gasleitung (inkl. Steuerkabel) ist ausser Betrieb und kann im Zuge der Massnahmen - dort wo sie in den Aushub kommt - zurückgebaut werden. Ebenfalls rückgebaut werden kann die Mess- und Registerstation (beide ausser Betrieb).	GVM	
126	Hinweis: Möglicher Konflikt. Bei der Ausführung ist darauf zu achten, dass die Verkleidungen umgangen werden können. Zu diesem Zweck steht der Verkleidungseigentümer in der Absteckungspflicht.	EWG Biberist	
127	Hinweis: Möglicher Konflikt. Bei der Ausführung ist darauf zu achten, dass die Verkleidungen umgangen werden können. Zu diesem Zweck steht der Verkleidungseigentümer in der Absteckungspflicht.	EV Biberist	
128	Hinweis: Möglicher Konflikt. Bei der Ausführung ist darauf zu achten, dass die Verkleidungen umgangen werden können. Zu diesem Zweck steht der Verkleidungseigentümer in der Absteckungspflicht.	GA Weissenstein	

FORMAT	DATENAME			
60147	32_TS1 Biberist Werklt.dgn			
PLAN-NR. / VERS.	BEARBEITET	DATUM	KONTROLLIERT	DATUM
14.51027.32.801	A. Frisch / J.Heldner	08.08.2014	M. Mende / A. Huber	08.08.2014
PROJEKTVERFASSER				
Planergemeinschaft Bau		KUSLING & ZWIENDEL AG		IUB Engineering
INGE Emme Auen		KZ		IBB Engineering AG
P.A. Rölling - ZÜRICH AG		KZ		IBB Engineering AG

Modell: Biberist
 J:\Projekte\14.51027.32_Baugesetz\13.000_CAD\Proj\32_TS1_Biberist_Werklt.dgn
 31. JULI 2014
 14.51027.32_Baugesetz\13.000_CAD\Proj\32_TS1_Biberist_Werklt.dgn