

Amt für Verkehr und Tiefbau
Strassenbau

IIIIII KANTON **solothurn**

Rötihof, Werkhofstrasse 65
4509 Solothurn
Telefon 032 627 26 33
Telefax 032 627 76 94
avt@bd.so.ch
www.avt.so.ch

Strassenlärmkataster Obergerlafingen **Stand 2018**

Amt für Verkehr und Tiefbau des Kantons Solothurn in Zusammenarbeit mit
Grolimund + Partner AG, Schachenstrasse 5, 4543 Deitingen

19.07.2018

1. Zweck des Strassenlärmkatasters

Gemäss Art. 37 der Lärmschutz-Verordnung LSV ist der Kanton verpflichtet für seine Strassen einen Lärmkataster zu führen und diesen periodisch zu aktualisieren. Das vorliegende Dossier beinhaltet den Auszug des Katasters für Ihre Gemeinde.

Für den Kataster wurden die Lärmbelastungen hochgerechnet auf das Jahr 2018. Als Grundlage dienten Daten aus Lärmsanierungsprojekten. Falls keine oder nur sehr alte Daten aus Lärmsanierungsprojekten vorhanden sind, wurden Daten aus dem Lärmkataster 2010 verwendet.

Der Lärmbelastungskataster dient folgenden Zwecken:

- Übersicht über die Lärmbelastungen entlang der National- und Kantonsstrassen
- Auskunftserteilung an Private
- Feststellung der Sanierungspflicht und der Prioritäten
- Beurteilung von Baugesuchen in lärmbelasteten Gebieten
- Beurteilung von Neueinzonungen und Erschliessungen unüberbauter Grundstücke in lärmbelasteten Gebieten.

2. Erläuterungen zu Tabelle und Plan

2.1 Lärmbelastungstabelle Kantonsstrassen (Beilage 1)

Die Beilage 1 enthält eine Liste all jener Liegenschaften, für welche im Kataster die Lärmbelastungen berechnet wurden. Die Liste ist alphabetisch nach der Adresse geordnet und enthält folgende Informationen:

- Adresse und Hausnummer zur Identifikation der Liegenschaft im Belastungsplan in der Beilage 2
- Objekt-Nummer als Bezug zu allenfalls vorhandenen Lärmsanierungsprojekten
- Parzellen-Nummer soweit vorhanden
- Empfindlichkeitsstufe gemäss dem Zonenplan der Gemeinde (Stand zum Zeitpunkt der Lärmsanierung)
- Die Immissionsgrenzwerte (IGW) gemäss der Lärmschutz-Verordnung (LSV) für die Tag- und Nachtperiode in Dezibel.

Empfindlich- keitsstufe	Planungswert		Immissionsgrenzwert		Alarmwert	
	Tag	Nacht	Tag	Nacht	Tag	Nacht
II	55	45	60	50	70	65
III	60	50	65	55	70	65
IV	65	55	70	60	75	70

Belastungsgrenzwerte für Strassenverkehrslärm nach Lärmschutzverordnung (LSV) Anhang 3






Für Räume in Betrieben in den Empfindlichkeitsstufen I, II und III gelten um 5 dBA höhere Planungs- und Immissionsgrenzwerte.

- Lärmbelastung im Ist-Zustand, gültig für den Verkehr 2018, als Beurteilungspegel Lr Tag und Lr Nacht in Dezibel.
- Immissionsgrenzwert-Überschreitung (IGW-Ü) tags und nachts in Dezibel, soweit vorhanden.
- Alarmwert-Überschreitung (AW-Ü) tags und nachts in Dezibel, soweit vorhanden.

Der Einfluss ungenauer Verkehrsdaten auf die Lärmbelastungen ist relativ gering. So bewirkt eine um 30% grössere Verkehrsmenge nur eine Lärmzunahme um 1 dBA. Eine Verdoppelung der Verkehrsmenge entspricht einer Erhöhung um 3 dBA.

2.2 Lärmbelastungsplan Kantonsstrassen (Beilage 2)

Im Belastungsplan (Beilage 2) sind die Beurteilungen beim jeweiligen Berechnungspunkt mit farbigen Symbolen wie folgt dargestellt:

	≥ Alarmwert	Alarmwert überschritten
	≥ IGW und <AW	Immissionsgrenzwert überschritten, Alarmwert eingehalten
	≥ PW und <IGW	Planungswert überschritten, Immissionsgrenzwert eingehalten
	< PW	Planungswerte eingehalten
	Unbekannte ES	Unbekannte Lärm-Empfindlichkeitsstufe



AW Alarmwert

IGW Immissionsgrenzwert

ES Lärm-Empfindlichkeitsstufen (ES II bis IV)

Mit einer roten Linie sind die mitberücksichtigten Lärmquellen dargestellt (Kantonsstrassen). Dargestellt ist der Gesamtlärm entlang der Kantonsstrassen. Berücksichtigt sind auch Nationalstrassen, falls sie wesentlich zur Lärmbelastung beitragen. Gemeinde- und Privatstrassen sind nicht mitberücksichtigt, weil der Kanton zu diesen keine Grundlagedaten besitzt.

Mit farbigen Bändern sind die maximalen, kritischen Immissionsbereiche dargestellt, in denen Überschreitungen der Immissionsgrenzwerte möglich sind (ermittelt mit Abstandsdämpfung).

	kritisch Grenzwerte ES II	In der Empfindlichkeitsstufe II könnten die Immissionsgrenzwerte überschritten sein
	kritisch Grenzwerte ES II und III	In der Empfindlichkeitsstufe II und III könnten die Immissionsgrenzwerte überschritten sein


2.3 Lärmbelastungstabelle Nationalstrassen (Beilage 3)

Die Beilage 3 enthält eine Liste all jener Liegenschaften, für welche im Auftrag des ASTRA (Bundesamt für Strassen) die Lärmbelastungen berechnet wurden. Die Informationen stammen aus der Datenabgabe des ASTRA an die Kantone per Ende 2017. Sie beziehen sich auf den angegebenen IST-Zustand (Spalte „Jahr“). Die Werte beschränken sich auf den Nationalstrassenlärm, alle anderen Strassen sind nicht berücksichtigt.

2.4 Lärmbelastungsplan Nationalstrassen (Beilage 4)

Im Belastungsplan (Beilage 4) sind die Beurteilungen mit farbigen Symbolen pro Gebäude dargestellt (nicht am Ort der Berechnung). Die Informationen stammen aus der Datenabgabe des ASTRA an die Kantone per Ende 2017. Sie beziehen sich auf das in der Tabelle (Beilage 3) angegebene Jahr. Dargestellt ist der Nationalstrassenlärm, alle anderen Strassen sind nicht berücksichtigt.

Mit einem farbigen Band ist der Untersuchungsperimeter des ASTRA dargestellt. Dieser umfasst den Bereich mit Lärmbelastungen bis zum Immissionsgrenzwert - 5 dBA durch die Nationalstrasse.

	Einflussbereich Nationalstrassen	Untersuchungsperimeter ASTRA
-------------------------------------------------------------------------------------	----------------------------------	------------------------------

3. Aufgaben der Behörden

3.1 Aufgaben des Kantons und des Bundes (ASTRA)

- Erstellung und periodische Aktualisierung des Lärmbelastungskatasters entlang der Kantonsstrassen (AVT) und der Nationalstrassen (ASTRA)
- Auskünfte an Interessierte über die Lärmbelastungen entlang der Kantonsstrassen (AVT) und der Nationalstrassen (ASTRA)
- Beurteilung der Lärmbelastungen. Ist der Immissionsgrenzwert tags und/oder nachts überschritten und wurde für den betreffenden Strassenabschnitt nicht bereits ein Lärmsanierungsprojekt realisiert, ist der Strasseneigentümer sanierungspflichtig.
- Der Kanton prüft bei Baubewilligungen in lärmbelasteten Gebieten, bei neuen Einzonungen und bei der Erschliessung von Bauzonen welche nach dem 1.1.1985 eingezont wurden die Einhaltung der Vorschriften der Lärmschutz-Verordnung.

3.2 Aufgaben der Gemeinde

3.2.1 Auskünfte

Die Gemeinde kann Interessierten auf Anfrage hin die Inhalte des vorliegenden Dossiers mitteilen, z.B. Belastungen (Lr tags, Lr nachts), Grenzwerte und die Beurteilung (Ausmass von IGW- bzw. AW-Überschreitungen). Dabei empfehlen wir zu prüfen, ob die Empfindlichkeitsstufen-Zuordnung der rechtsgültigen Planung entspricht.

3.2.2 Beurteilung von Baugesuchen in lärmbelasteten Gebieten

Nach Art. 31 der LSV dürfen Baubewilligungen nur erteilt werden, wenn die Immissionsgrenzwerte eingehalten sind. Dies gilt für Neubauten sowie baubewilligungspflichtigen Umbauten und Nutzungsänderungen.

Sind an einer Liegenschaft (oder einer Nachbarliegenschaft des Bauvorhabens in etwa der gleichen Lage) die Immissionsgrenzwerte (IGW) überschritten oder liegt das Bauvorhaben im farbig dargestellten kritischen Immissionsbereich (Beilage 2), muss die Gemeinde zum Baugesuch einen Aussenlärm-Nachweis verlangen, aus dem hervorgeht mit welchen Massnahmen die IGW eingehalten werden können, welche Anforderungen sich an die Schalldämmung der Gebäudehülle ergeben und mit welchen Konstruktionen diese erreicht werden können. Wir empfehlen den Nachweis dem Kanton (AVT, Abteilung Strassenbau, Lärm- und Schallschutz) vor der Erteilung der Baubewilligung zur Kontrolle und Stellungnahme einzureichen. Sofern eine Ausnahmegewilligung nötig ist, muss der Nachweis zwingend dem Amt für Umwelt, Abteilung Luft / Lärm eingereicht werden.

Für Baubewilligungen im kritischen Immissionsbereich der Nationalstrassen (Untersuchungsperimeter ASTRA) ist in jedem Fall die Abteilung Strassenbau, Lärm- und Schallschutz, des AVT zu informieren. Diese entscheidet im Einzelfall ob ein Aussenlärmnachweis zu erbringen ist. Die kritischen Immissionsbereiche entlang den Nationalstrassen sind aus der Beilage 4 ersichtlich.

Die Vollzugshilfe „Anforderungen an Bauzonen und Baubewilligungen in lärmbelasteten Gebieten“ des Cercle Bruit enthält alle wichtigen Informationen zu diesem Thema (www.cerlebruit.ch).

3.2.3 Neue Bauzonen und Erschliessung neuer Grundstücke

Neue Zonen für Gebäude mit lärmempfindlichen Nutzungen dürfen nur soweit ausgeschieden werden, als die Planungswerte (PW) nicht überschritten sind, oder diese durch geeignete Massnahmen eingehalten werden können.

Am 1.1.1985 noch nicht erschlossene Bauzonen für Gebäude mit lärmempfindlichen Nutzungen dürfen nur soweit erschlossen werden, als die Planungswerte (PW) nicht überschritten sind, oder diese durch geeignete Massnahmen eingehalten werden können.

Bei neuen Einzonungen und Erschliessungen von nach dem 1.1.1985 eingezonten Grundstücken muss die Gemeinde allfällige Lärmauflagen frühzeitig mit dem Amt für Umwelt, Abteilung Luft / Lärm klären.

Kontakt

Für weitere Auskünfte und Informationen stehen Ihnen folgende Fachstellen zur Verfügung. Diese nehmen auch gerne Anregungen und Hinweise entgegen.

Amt für Verkehr und Tiefbau (AVT)
Abteilung Strassenbau
Lärm- und Schallschutz
Rötihof, Werkhofstrasse 65
4509 Solothurn

Herr Rolf Müller, Tel. 032 627 27 59

Amt für Umwelt (AfU)
Abteilung Luft / Lärm
Werkhofstrasse 5
4509 Solothurn

Herr Martin Stocker, Tel. 032 627 26 60

Das vorliegende Dossier wurde erstellt in Zusammenarbeit mit:

Grolimund + Partner AG, Schachenstrasse 5, 4543 Deitingen
Nicole Lüthi-Freuler und Christa Stephan, Tel. 032 614 01 41

Lärmbelastung an Kantonsstrassen
Gemeinde Obergerlafingen

Beilage 1

Adresse	Objekt	Nr.	Parz. Nr.	ES	Grenzwerte				IST-Zustand (2018)					
					IGW		AW		Lr		IGW-Ü		AW-Ü	
					T	N	T	N	T	N	T	N	T	N
Ahornstrasse 2	457	431	II		60	50	70	65	58	44	-	-	-	-
Birkenstrasse 2	485	376	II		60	50	70	65	60	45	-	-	-	-
Birkenstrasse 2a	849	376	II		60	50	70	65	54	43	-	-	-	-
Hauptstrasse 10	578	387	II		60	50	70	65	57	42	-	-	-	-
Hauptstrasse 12	580	290	II		60	50	70	65	59	44	-	-	-	-
Hauptstrasse 13	581	820	IIIB		70	60	70	65	57	43	-	-	-	-
Hauptstrasse 15	582	285	III		65	55	70	65	59	44	-	-	-	-
Hauptstrasse 16	583	287	II		60	50	70	65	59	44	-	-	-	-
Hauptstrasse 17	851	711	III		65	55	70	65	52	37	-	-	-	-
Hauptstrasse 20	588	430	II		60	50	70	65	58	43	-	-	-	-
Hauptstrasse 33	596	405	II		60	50	70	65	57	43	-	-	-	-
Hauptstrasse 35	598	366	II		60	50	70	65	58	44	-	-	-	-
Hauptstrasse 43	600	365	II		60	50	70	65	57	43	-	-	-	-
Hauptstrasse 44	856	256	III		65	55	70	65	46	32	-	-	-	-
Hauptstrasse 46	857		III		65	55	70	65	48	33	-	-	-	-
Hauptstrasse 47	605	362	II		60	50	70	65	53	39	-	-	-	-
Hauptstrasse 48	606	256	IIIB		70	60	70	65	58	43	-	-	-	-
Hauptstrasse 52	608	716	IIIB		70	60	70	65	58	44	-	-	-	-
Hauptstrasse 55	610	331	II		60	50	70	65	58	43	-	-	-	-
Hauptstrasse 61	616	271	II		60	50	70	65	60	46	-	-	-	-
Hauptstrasse 63	617	390	III		65	55	70	65	58	44	-	-	-	-
Hauptstrasse 64	619	363	II		60	50	70	65	57	43	-	-	-	-
Hauptstrasse 65	620	400	II		60	50	70	65	57	43	-	-	-	-
Hauptstrasse 66	621	447	II		60	50	70	65	58	44	-	-	-	-
Hauptstrasse 68	623	602	II		60	50	70	65	58	44	-	-	-	-
Hauptstrasse 69	624	558	II		60	50	70	65	58	44	-	-	-	-
Hauptstrasse 71	627	403	II		60	50	70	65	59	45	-	-	-	-
Hauptstrasse 73	628	148	II		60	50	70	65	60	46	-	-	-	-
Hauptstrasse 76	629	170	II		60	50	70	65	60	45	-	-	-	-
Hauptstrasse 79	631	95	II		60	50	70	65	60	45	-	-	-	-
Hauptstrasse 80	635	386	II		60	50	70	65	60	45	-	-	-	-
Hauptstrasse 81	637	142	II		60	50	70	65	59	44	-	-	-	-
Hauptstrasse 83	638	685	II		60	50	70	65	60	45	-	-	-	-
Hauptstrasse 86	639	155	III		65	55	70	65	61	46	-	-	-	-
Hauptstrasse 95	642	139	II		60	50	70	65	59	45	-	-	-	-
Hauptstrasse 96	643	158	II		60	50	70	65	61	46	1	-	-	-
Hauptstrasse 99	646	413	II		60	50	70	65	60	46	-	-	-	-
Hauptstrasse 100	648	394	II		60	50	70	65	63	49	3	-	-	-
Hauptstrasse 103	651	412	II		60	50	70	65	61	46	1	-	-	-
Hauptstrasse 105	652	439	II		60	50	70	65	62	48	2	-	-	-
Hauptstrasse 107	653	448	II		60	50	70	65	63	49	3	-	-	-
Hauptstrasse 111	654	449	II		60	50	70	65	58	44	-	-	-	-
Hauptstrasse 113	656	138	II		60	50	70	65	61	47	1	-	-	-
Hauptstrasse 17b	852	711	III		65	55	70	65	51	37	-	-	-	-
Hauptstrasse 25a/b	870	800	II		60	50	70	65	55	41	-	-	-	-
Hauptstrasse 33b	854	1000	II		60	50	70	65	58	43	-	-	-	-
Hauptstrasse 7a	575	827	IIIB		70	60	70	65	58	44	-	-	-	-
Hauptstrasse 81a	860	975	II		60	50	70	65	54	39	-	-	-	-
Kriegstettenstrasse 1	668	943	II		60	50	70	65	59	45	-	-	-	-
Kriegstettenstrasse 2	669	401	II		60	50	70	65	59	45	-	-	-	-
Längackerstrasse 1	693	607	II		60	50	70	65	61	47	1	-	-	-
Meisenweg 28	306	514	II		60	50	70	65	57	42	-	-	-	-

Lärmbelastung an Kantonsstrassen

Gemeinde Obergerlafingen

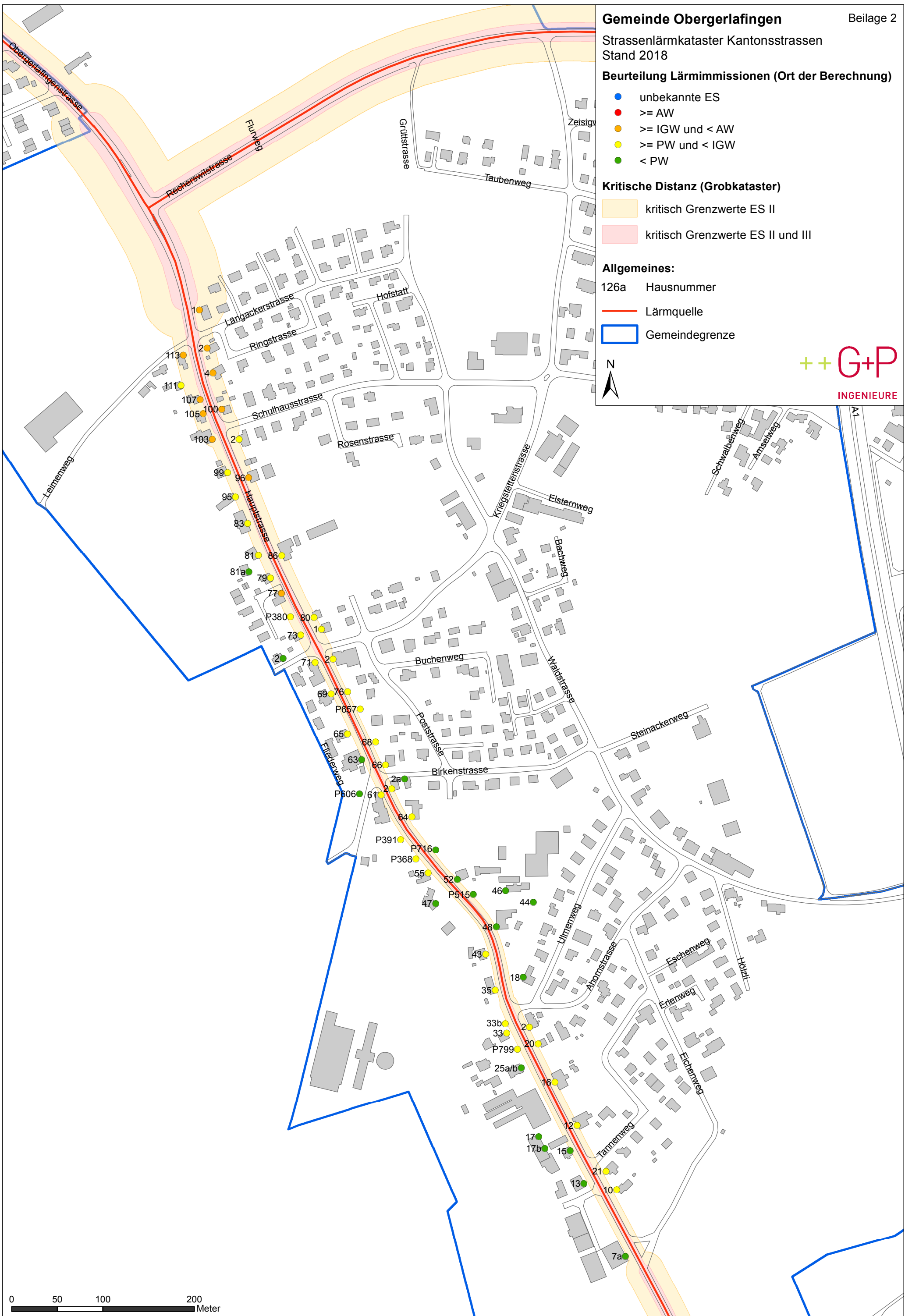
Beilage 1

Adresse	Objekt Nr.	Parz. Nr.	ES	Grenzwerte				IST-Zustand (2018)					
				IGW		AW		Lr		IGW-Ü		AW-Ü	
				T	N	T	N	T	N	T	N	T	N
Meisenweg 30	848	514	II	60	50	70	65	60	46	-	-	-	-
Nelkenweg 77	740	380	II	60	50	70	65	61	46	1	-	-	-
Parzelle 368 Hauptstrasse	872	368	II	60	50	70	65	57	43	-	-	-	-
Parzelle 380 Nelkenweg	876	380	II	60	50	70	65	60	45	-	-	-	-
Parzelle 391 Hauptstrasse	873	391	II	60	50	70	65	57	43	-	-	-	-
Parzelle 515 Hauptstrasse	866	515	III	65	55	70	65	57	43	-	-	-	-
Parzelle 606 Utzenstorfstr	874	606	III	65	55	70	65	54	42	-	-	-	-
Parzelle 657 Hauptstrasse	863	657	II	60	50	70	65	58	43	-	-	-	-
Parzelle 716 Hauptstrasse	865	716	III	65	55	70	65	57	43	-	-	-	-
Parzelle 799 Hauptstrasse	871	799	II	60	50	70	65	58	43	-	-	-	-
Ringstrasse 2	750	767	II	60	50	70	65	61	47	1	-	-	-
Ringstrasse 4	751	152	II	60	50	70	65	61	47	1	-	-	-
Schulhausstrasse 2	768	553	II	60	50	70	65	60	45	-	-	-	-
Tannenweg 21	812	292	II	60	50	70	65	57	43	-	-	-	-
Ulmenweg 18	847	489	II	60	50	70	65	54	40	-	-	-	-
Zielebachstrasse 2	875	388	II	60	50	70	65	54	41	-	-	-	-

Legende:	Objekt Nr.	Referenznummer in Lärmsanierungsprojekt
	ES	Empfindlichkeitsstufe
	IGW	Immissionsgrenzwert
	AW	Alarmwert
	T / N	Tags / Nachts
	Lr	Beurteilungspegel
	IGW-Ü / AW-Ü	Immissionsgrenzwert- / Alarmwert - Überschreitung

-

++ G+P
INGENIEURE



Lärmbelastung Nationalstrassen
Gemeinde Obergerlafingen

Beilage 3

Adresse	Objekt Nr.	Parz. Nr.	ES	Grenzwerte				IST-Zustand							
				IGW		AW		Jahr	Lr		IGW-Ü		AW-Ü		
				T	N	T	N		T	N	T	N	T	N	
Ahornstr 11	5428	392	II	60	50	70	65	2010	47	43	-	-	-	-	
Ahornstr 13	5429	610	II	60	50	70	65	2010	47	43	-	-	-	-	
Ahornstr 14	5430	458	II	60	50	70	65	2010	48	44	-	-	-	-	
Ahornstr 18	5431	419	II	60	50	70	65	2010	49	45	-	-	-	-	
Ahornstr 19	5432	252	II	60	50	70	65	2010	47	43	-	-	-	-	
Ahornstr 20	5433	532	II	60	50	70	65	2010	46	42	-	-	-	-	
Ahornstr 21	5434	908	II	60	50	70	65	2010	48	44	-	-	-	-	
Ahornstr 22	5436	627	II	60	50	70	65	2010	47	43	-	-	-	-	
Ahornstr 23	5435	251	II	60	50	70	65	2010	50	46	-	-	-	-	
Amselweg 2	5020	671	II	60	50	70	65	2010	53	49	-	-	-	-	
Amselweg 3	20	492	II	60	50	70	65	2010	56	52	-	2	-	-	
Amselweg 5	21	484	II	60	50	70	65	2010	55	51	-	1	-	-	
Amselweg 7	23	469	II	60	50	70	65	2010	54	50	-	-	-	-	
Bachweg 1	5001	978	II	60	50	70	65	2010	47	43	-	-	-	-	
Bachweg 2	5002	487	II	60	50	70	65	2010	47	43	-	-	-	-	
Bachweg 3	5004	977	II	60	50	70	65	2010	46	42	-	-	-	-	
Birkenstr 12	5013	971	II	60	50	70	65	2010	45	41	-	-	-	-	
Birkenstr 13	5014	944	II	60	50	70	65	2010	43	39	-	-	-	-	
Birkenstr 14	5015	639	II	60	50	70	65	2010	44	41	-	-	-	-	
Birkenstr 15	5016	839	II	60	50	70	65	2010	44	40	-	-	-	-	
Birkenstr 19	5444	525	II	60	50	70	65	2010	44	40	-	-	-	-	
Bolacker 1	5464	984	III	65	55	70	65	2010	60	56	-	1	-	-	
Bolacker 3	5465	570	IV	70	60	75	70	2010	53	50	-	-	-	-	
Bolacker 4	5466	571	III	65	55	70	65	2010	54	50	-	-	-	-	
Bolacker 5	5467	982	IV	70	60	75	70	2010	59	55	-	-	-	-	
Bolacker 6	499	581	III	65	55	70	65	2010	58	54	-	-	-	-	
Bolacker 7	5468	985	IV	70	60	75	70	2010	57	53	-	-	-	-	
Bolacker 9	500	787	IV	70	60	75	70	2010	45	41	-	-	-	-	
Bolacker 11	5469	775	IV	70	60	75	70	2010	51	47	-	-	-	-	
Bolacker 12	501	774	III	65	55	70	65	2010	49	45	-	-	-	-	
Bolacker 14	5470	773	III	65	55	70	65	2010	45	42	-	-	-	-	
Drosselweg 1	5017	687	II	60	50	70	65	2010	47	43	-	-	-	-	
Drosselweg 5	5018	762	II	60	50	70	65	2010	51	47	-	-	-	-	
Drosselweg 7	5479	794	II	60	50	70	65	2010	46	42	-	-	-	-	
Drosselweg 9	5480	795	II	60	50	70	65	2010	46	42	-	-	-	-	
Drosselweg 11	5481	796	II	60	50	70	65	2010	46	42	-	-	-	-	
Drosselweg 13	5482	797	II	60	50	70	65	2010	47	43	-	-	-	-	
Drosselweg 17	5019	626	II	60	50	70	65	2010	53	49	-	-	-	-	
Eichenweg 3	5005	332	II	60	50	70	65	2010	49	45	-	-	-	-	
Eichenweg 4	5012	579	II	60	50	70	65	2010	50	46	-	-	-	-	
Eichenweg 5	5006	538	II	60	50	70	65	2010	53	49	-	-	-	-	
Eichenweg 6	5007	289	II	60	50	70	65	2010	55	51	-	1	-	-	
Eichenweg 8	5008	665	II	60	50	70	65	2010	50	46	-	-	-	-	
Eichenweg 9	5003	299	II	60	50	70	65	2010	56	52	-	2	-	-	
Eichenweg 10	5009	713	II	60	50	70	65	2010	53	49	-	-	-	-	
Eichenweg 12	5010	776	II	60	50	70	65	2010	55	51	-	1	-	-	
Eichenweg 15	535	373	II	60	50	70	65	2010	56	52	-	2	-	-	
Eichenweg 17	537	298	II	60	50	70	65	2010	59	55	-	5	-	-	
Eichenweg 21	538	350	II	60	50	70	65	2010	53	49	-	-	-	-	
Erlenweg 3	5011	481	II	60	50	70	65	2010	51	48	-	-	-	-	
Erlenweg 5	62	631	II	60	50	70	65	2010	53	49	-	-	-	-	
Erlenweg 7	63	562	II	60	50	70	65	2010	51	48	-	-	-	-	

Lärmbelastung Nationalstrassen
Gemeinde Obergerlafingen

Beilage 3

Adresse	Objekt Nr.	Parz. Nr.	ES	Grenzwerte				IST-Zustand							
				IGW		AW		Lr	IGW-Ü		AW-Ü				
				T	N	T	N		Jahr	T	N	T	N	T	N
Eschenweg 4	65	300	II	60	50	70	65	2010	54	50	-	-	-	-	
Finkenweg 15	5459	583	II	60	50	70	65	2010	49	45	-	-	-	-	
Finkenweg 17	5453	545	II	60	50	70	65	2010	50	46	-	-	-	-	
Finkenweg 18	5454	582	II	60	50	70	65	2010	47	43	-	-	-	-	
Finkenweg 19	5452	546	II	60	50	70	65	2010	51	47	-	-	-	-	
Finkenweg 20	5455	688	II	60	50	70	65	2010	48	44	-	-	-	-	
Finkenweg 21	5451	547	II	60	50	70	65	2010	53	49	-	-	-	-	
Finkenweg 22	5456	689	II	60	50	70	65	2010	50	46	-	-	-	-	
Finkenweg 24	5457	829	II	60	50	70	65	2010	52	48	-	-	-	-	
Finkenweg 26	5458	830	II	60	50	70	65	2010	52	48	-	-	-	-	
Grüttstr 1	5449	154	II	60	50	70	65	2010	42	38	-	-	-	-	
Hauptstr 6	5045	624	II	60	50	70	65	2010	53	49	-	-	-	-	
Hauptstr 10	578	387	II	60	50	70	65	2010	54	50	-	-	-	-	
Hauptstr 7a	575	827	III	65	55	70	65	2010	55	51	-	-	-	-	
Hölzli 1	196	303	II	60	50	70	65	2010	55	51	-	1	-	-	
Hölzli 2	201	658	II	60	50	70	65	2010	49	45	-	-	-	-	
Hölzli 4	202	531	II	60	50	70	65	2010	51	48	-	-	-	-	
Hölzli 5	203	375	II	60	50	70	65	2010	56	52	-	2	-	-	
Hölzli 6	204	596	II	60	50	70	65	2010	53	49	-	-	-	-	
Hölzli 8	205	566	II	60	50	70	65	2010	50	47	-	-	-	-	
Hölzli 12	197	486	II	60	50	70	65	2010	55	51	-	1	-	-	
Hölzli 14	199	779	II	60	50	70	65	2010	58	54	-	4	-	-	
Hölzli 16	200	557	II	60	50	70	65	2010	58	54	-	4	-	-	
Kriegstettenstr 18	5025	467	II	60	50	70	65	2010	43	39	-	-	-	-	
Kriegstettenstr 24	5023	463	III	65	55	70	65	2010	43	39	-	-	-	-	
Kriegstettenstr 26	5024	463	III	65	55	70	65	2010	46	42	-	-	-	-	
Kriegstettenstr 36	5485	377	II	60	50	70	65	2010	47	43	-	-	-	-	
Kriegstettenstr 46	5026	744	II	60	50	70	65	2010	49	45	-	-	-	-	
Lerchenweg 1	267	474	II	60	50	70	65	2010	52	49	-	-	-	-	
Lerchenweg 2	279	451	II	60	50	70	65	2010	55	51	-	1	-	-	
Lerchenweg 3	284	446	II	60	50	70	65	2010	55	51	-	1	-	-	
Lerchenweg 5	285	485	II	60	50	70	65	2010	55	52	-	2	-	-	
Lerchenweg 9	287	504	II	60	50	70	65	2010	58	54	-	4	-	-	
Lerchenweg 11	268	508	II	60	50	70	65	2010	55	51	-	1	-	-	
Lerchenweg 12	270	731	II	60	50	70	65	2010	61	57	1	7	-	-	
Lerchenweg 13	271	507	II	60	50	70	65	2010	54	50	-	-	-	-	
Lerchenweg 15	273	506	II	60	50	70	65	2010	53	49	-	-	-	-	
Lerchenweg 17	724	526	II	60	50	70	65	2010	52	48	-	-	-	-	
Lerchenweg 19	276	509	II	60	50	70	65	2010	52	48	-	-	-	-	
Lerchenweg 21	280	510	II	60	50	70	65	2010	52	48	-	-	-	-	
Lerchenweg 23	281	625	II	60	50	70	65	2010	51	47	-	-	-	-	
Lerchenweg 25	5478	534	II	60	50	70	65	2010	50	46	-	-	-	-	
Lerchenweg 27	283	603	II	60	50	70	65	2010	51	47	-	-	-	-	
Meisenweg 2	299	529	II	60	50	70	65	2010	49	45	-	-	-	-	
Meisenweg 4	308	530	II	60	50	70	65	2010	49	45	-	-	-	-	
Meisenweg 5	5476	752	II	60	50	70	65	2010	49	45	-	-	-	-	
Meisenweg 6	311	520	II	60	50	70	65	2010	48	44	-	-	-	-	
Meisenweg 7	5475	749	II	60	50	70	65	2010	50	46	-	-	-	-	
Meisenweg 8	314	536	II	60	50	70	65	2010	50	46	-	-	-	-	
Meisenweg 10	289	559	II	60	50	70	65	2010	52	48	-	-	-	-	
Meisenweg 11	5460	740	II	60	50	70	65	2010	50	46	-	-	-	-	
Meisenweg 12	732	612	II	60	50	70	65	2010	50	46	-	-	-	-	

Lärmbelastung Nationalstrassen
Gemeinde Obergerlafingen

Beilage 3

Adresse	Objekt Nr.	Parz. Nr.	ES	Grenzwerte				IST-Zustand							
				IGW		AW		Jahr	Lr		IGW-Ü		AW-Ü		
				T	N	T	N		T	N	T	N	T	N	
Meisenweg 14	733	613	II	60	50	70	65	2010	50	46	-	-	-	-	
Meisenweg 16	294	614	II	60	50	70	65	2010	50	46	-	-	-	-	
Meisenweg 18	734	541	II	60	50	70	65	2010	52	48	-	-	-	-	
Meisenweg 20	735	542	II	60	50	70	65	2010	52	48	-	-	-	-	
Meisenweg 22	302	543	II	60	50	70	65	2010	53	49	-	-	-	-	
Meisenweg 26	304	539	II	60	50	70	65	2010	54	50	-	-	-	-	
Meisenweg 28	306	514	II	60	50	70	65	2010	54	50	-	-	-	-	
Parzelle 648	5486	648	II	60	50	70	65	2010	47	43	-	-	-	-	
Parzelle 649	5487	649	II	60	50	70	65	2010	49	45	-	-	-	-	
Parzelle 724	5488	724	II	60	50	70	65	2010	46	42	-	-	-	-	
Parzelle 788	5489	788	II	60	50	70	65	2010	55	51	-	1	-	-	
Parzelle 801	5490	801	II	60	50	70	65	2010	55	51	-	1	-	-	
Parzelle 802	5491	802	II	60	50	70	65	2010	54	50	-	-	-	-	
Parzelle 841	5492	841	III	65	55	70	65	2010	49	45	-	-	-	-	
Parzelle 979	5493	979	II	60	50	70	65	2010	46	42	-	-	-	-	
Parzelle 994	5494	994	II	60	50	70	65	2010	47	43	-	-	-	-	
Schulhausstr 25	5483	761	II	60	50	70	65	2010	48	44	-	-	-	-	
Schulhausstr 27	5484	443	II	60	50	70	65	2010	48	44	-	-	-	-	
Schulhausstr 30	361	441	II	60	50	70	65	2010	46	43	-	-	-	-	
Schulhausstr 32	363	473	II	60	50	70	65	2010	48	44	-	-	-	-	
Schulhausstr 34	364	475	II	60	50	70	65	2010	47	44	-	-	-	-	
Schulhausstr 35	5450	348	II	60	50	70	65	2010	49	45	-	-	-	-	
Schulhausstr 36	366	472	II	60	50	70	65	2010	47	43	-	-	-	-	
Schulhausstr 37	792	932	II	60	50	70	65	2010	51	47	-	-	-	-	
Schulhausstr 38	367	758	II	60	50	70	65	2010	49	45	-	-	-	-	
Schulhausstr 40	793	939	II	60	50	70	65	2010	49	45	-	-	-	-	
Schulhausstr 42	794	760	II	60	50	70	65	2010	49	45	-	-	-	-	
Schulhausstr 43	369	372	II	60	50	70	65	2010	58	54	-	4	-	-	
Schulhausstr 44	370	527	II	60	50	70	65	2010	52	48	-	-	-	-	
Schulhausstr 45	5021	732	II	60	50	70	65	2010	64	60	4	10	-	-	
Schulhausstr 46	371	462	II	60	50	70	65	2010	54	50	-	-	-	-	
Schulhausstr 48	373	468	II	60	50	70	65	2010	57	53	-	3	-	-	
Schulhausstr 50	375	339	II	60	50	70	65	2010	66	62	6	12	-	-	
Schulhausstr 46b	5022	462	II	60	50	70	65	2010	51	47	-	-	-	-	
Schwalbenweg 4	383	488	II	60	50	70	65	2010	52	48	-	-	-	-	
Schwalbenweg 5	384	671	II	60	50	70	65	2010	49	45	-	-	-	-	
Schwalbenweg 9	385	511	II	60	50	70	65	2010	52	48	-	-	-	-	
Steinackerweg 2	387	470	III	65	55	70	65	2010	47	43	-	-	-	-	
Steinackerweg 8	388	586	III	65	55	70	65	2010	45	41	-	-	-	-	
Steinackerweg 18	5027	521	III	65	55	70	65	2010	53	49	-	-	-	-	
Tannenweg 2	5420	660	II	60	50	70	65	2010	44	40	-	-	-	-	
Tannenweg 3	5421	664	II	60	50	70	65	2010	49	45	-	-	-	-	
Tannenweg 4	5422	661	II	60	50	70	65	2010	43	39	-	-	-	-	
Tannenweg 5	5423	666	II	60	50	70	65	2010	46	42	-	-	-	-	
Tannenweg 7	5424	667	II	60	50	70	65	2010	50	46	-	-	-	-	
Tannenweg 9	5425	930	II	60	50	70	65	2010	51	47	-	-	-	-	
Tannenweg 11	5426	638	II	60	50	70	65	2010	52	48	-	-	-	-	
Tannenweg 13	5028	777	II	60	50	70	65	2010	56	52	-	2	-	-	
Tannenweg 14	5427	656	II	60	50	70	65	2010	47	43	-	-	-	-	
Tannenweg 15	5029	778	II	60	50	70	65	2010	55	51	-	1	-	-	
Tannenweg 17	5030	781	II	60	50	70	65	2010	54	50	-	-	-	-	
Tannenweg 18	5032	654	II	60	50	70	65	2010	44	40	-	-	-	-	

Lärmbelastung Nationalstrassen
Gemeinde Obergerlafingen

Beilage 3

Adresse	Objekt Nr.	Parz. Nr.	ES	Grenzwerte				IST-Zustand							
				IGW		AW		Jahr	Lr		IGW-Ü		AW-Ü		
				T	N	T	N		T	N	T	N	T	N	
Tannenweg 19	5031	786	II	60	50	70	65	2010	53	50	-	-	-	-	
Tannenweg 21	812	292	II	60	50	70	65	2010	52	48	-	-	-	-	
Taubenweg 1	5477	676	II	60	50	70	65	2010	48	44	-	-	-	-	
Ulmenweg 1	5437	565	II	60	50	70	65	2010	45	42	-	-	-	-	
Ulmenweg 2	5438	655	II	60	50	70	65	2010	46	42	-	-	-	-	
Ulmenweg 3	5439	633	II	60	50	70	65	2010	48	44	-	-	-	-	
Ulmenweg 4	5440	659	II	60	50	70	65	2010	47	43	-	-	-	-	
Ulmenweg 5	5442	653	II	60	50	70	65	2010	47	44	-	-	-	-	
Ulmenweg 6	5441	669	II	60	50	70	65	2010	46	42	-	-	-	-	
Ulmenweg 7	5443	670	II	60	50	70	65	2010	46	42	-	-	-	-	
Waldstr 1	5033	397	II	60	50	70	65	2010	44	40	-	-	-	-	
Waldstr 2	5445	604	II	60	50	70	65	2010	42	38	-	-	-	-	
Waldstr 3	5447	398	II	60	50	70	65	2010	44	40	-	-	-	-	
Waldstr 4	5446	356	II	60	50	70	65	2010	43	39	-	-	-	-	
Waldstr 8	5448	735	II	60	50	70	65	2010	42	38	-	-	-	-	
Waldstr 10	5056	358	II	60	50	70	65	2010	45	41	-	-	-	-	
Waldstr 15	5034	402	II	60	50	70	65	2010	46	42	-	-	-	-	
Waldstr 15	5053	402	II	60	50	70	65	2010	47	43	-	-	-	-	
Waldstr 20	5044	981	II	60	50	70	65	2010	44	41	-	-	-	-	
Waldstr 22	5043	422	II	60	50	70	65	2010	46	43	-	-	-	-	
Waldstr 30	5036	552	II	60	50	70	65	2010	46	42	-	-	-	-	
Waldstr 31	5035	976	III	65	55	70	65	2010	46	42	-	-	-	-	
Waldstr 33	441	424	III	65	55	70	65	2010	47	43	-	-	-	-	
Waldstr 34	5037	790	II	60	50	70	65	2010	49	45	-	-	-	-	
Waldstr 37	446	247	III	65	55	70	65	2010	50	46	-	-	-	-	
Waldstr 40	5038	302	II	60	50	70	65	2010	51	47	-	-	-	-	
Waldstr 41	450	369	III	65	55	70	65	2010	50	46	-	-	-	-	
Waldstr 44	451	609	II	60	50	70	65	2010	58	54	-	4	-	-	
Waldstr 14c	5040	835	II	60	50	70	65	2010	49	45	-	-	-	-	
Waldstr 14d	5054	836	II	60	50	70	65	2010	46	42	-	-	-	-	
Waldstr 14e	5055	836	II	60	50	70	65	2010	48	44	-	-	-	-	
Waldstr 15c	5052	402	II	60	50	70	65	2010	46	42	-	-	-	-	
Waldstr 16a	5041	1154	II	60	50	70	65	2010	46	42	-	-	-	-	
Waldstr 16b	5051	1153	II	60	50	70	65	2010	44	40	-	-	-	-	
Waldstr 16c	5050	1152	II	60	50	70	65	2010	42	39	-	-	-	-	
Waldstr 16d	5049	1151	II	60	50	70	65	2010	43	40	-	-	-	-	
Waldstr 18a	5042	1159	II	60	50	70	65	2010	45	42	-	-	-	-	
Waldstr 18b	5048	1158	II	60	50	70	65	2010	45	41	-	-	-	-	
Waldstr 18c	5047	1156	II	60	50	70	65	2010	43	39	-	-	-	-	
Waldstr 18d	5046	1157	II	60	50	70	65	2010	43	39	-	-	-	-	
Waldstr 41a	5039	369	III	65	55	70	65	2010	49	45	-	-	-	-	
Zeisigweg 1	5471	748	II	60	50	70	65	2010	48	44	-	-	-	-	
Zeisigweg 3	5472	747	II	60	50	70	65	2010	50	46	-	-	-	-	
Zeisigweg 4	5461	741	II	60	50	70	65	2010	50	46	-	-	-	-	
Zeisigweg 5	5473	746	II	60	50	70	65	2010	45	42	-	-	-	-	
Zeisigweg 6	5462	742	II	60	50	70	65	2010	50	46	-	-	-	-	
Zeisigweg 7	5474	745	II	60	50	70	65	2010	44	41	-	-	-	-	
Zeisigweg 8	5463	743	II	60	50	70	65	2010	49	46	-	-	-	-	

Legende:	Objekt Nr.	Referenznummer in Lärmsanierungsprojekt
	ES	Empfindlichkeitsstufe
	IGW	Immissionsgrenzwert
	AW	Alarmwert
	T / N	Tags / Nachts
	Lr	Beurteilungspegel
	IGW-Ü / AW-Ü	Immissionsgrenzwert- / Alarmwert - Überschreitung

Gemeinde Obergerlafingen

Strassenlärmkataster Nationalstrassen
Stand Datenabgabe ASTRA 2017

Beilage 4

Beurteilung Lärmimmissionen (pro Gebäude)

- unbekannte ES
- >= AW
- >= IGW und < AW
- >= PW und < IGW
- < PW

Einflussbereich Nationalstrassen

Untersuchungsperimeter ASTRA

Allgemeines:

126a Hausnummer

Lärmquelle

Gemeindegrenze

