

Amt für Verkehr und Tiefbau
Strassenbau

IIIIII KANTON **solothurn**

Rötihof, Werkhofstrasse 65
4509 Solothurn
Telefon 032 627 26 33
Telefax 032 627 76 94
avt@bd.so.ch
www.avt.so.ch

Strassenlärmkataster Recherswil **Stand 2018**

Amt für Verkehr und Tiefbau des Kantons Solothurn in Zusammenarbeit mit
Grolimund + Partner AG, Schachenstrasse 5, 4543 Deitingen

19.07.2018

1. Zweck des Strassenlärmkatasters

Gemäss Art. 37 der Lärmschutz-Verordnung LSV ist der Kanton verpflichtet für seine Strassen einen Lärmkataster zu führen und diesen periodisch zu aktualisieren. Das vorliegende Dossier beinhaltet den Auszug des Katasters für Ihre Gemeinde.

Für den Kataster wurden die Lärmbelastungen hochgerechnet auf das Jahr 2018. Als Grundlage dienten Daten aus Lärmsanierungsprojekten. Falls keine oder nur sehr alte Daten aus Lärmsanierungsprojekten vorhanden sind, wurden Daten aus dem Lärmkataster 2010 verwendet.

Der Lärmbelastungskataster dient folgenden Zwecken:

- a) Übersicht über die Lärmbelastungen entlang der National- und Kantonsstrassen
- b) Auskunftserteilung an Private
- c) Feststellung der Sanierungspflicht und der Prioritäten
- d) Beurteilung von Baugesuchen in lärmbelasteten Gebieten
- e) Beurteilung von Neueinzonungen und Erschliessungen unüberbauter Grundstücke in lärmbelasteten Gebieten.

2. Erläuterungen zu Tabelle und Plan

2.1 Lärmbelastungstabelle Kantonsstrassen (Beilage 1)

Die Beilage 1 enthält eine Liste all jener Liegenschaften, für welche im Kataster die Lärmbelastungen berechnet wurden. Die Liste ist alphabetisch nach der Adresse geordnet und enthält folgende Informationen:

- Adresse und Hausnummer zur Identifikation der Liegenschaft im Belastungsplan in der Beilage 2
- Objekt-Nummer als Bezug zu allenfalls vorhandenen Lärmsanierungsprojekten
- Parzellen-Nummer soweit vorhanden
- Empfindlichkeitsstufe gemäss dem Zonenplan der Gemeinde (Stand zum Zeitpunkt der Lärmsanierung)
- Die Immissionsgrenzwerte (IGW) gemäss der Lärmschutz-Verordnung (LSV) für die Tag- und Nachtperiode in Dezibel.

| Empfindlichkeitsstufe | Planungswert | | Immissionsgrenzwert | | Alarmwert | |
|-----------------------|--------------|-------|---------------------|-------|-----------|-------|
| | Tag | Nacht | Tag | Nacht | Tag | Nacht |
| II | 55 | 45 | 60 | 50 | 70 | 65 |
| III | 60 | 50 | 65 | 55 | 70 | 65 |
| IV | 65 | 55 | 70 | 60 | 75 | 70 |

Belastungsgrenzwerte für Strassenverkehrslärm nach Lärmschutzverordnung (LSV) Anhang 3






Für Räume in Betrieben in den Empfindlichkeitsstufen I, II und III gelten um 5 dBA höhere Planungs- und Immissionsgrenzwerte.

- Lärmbelastung im Ist-Zustand, gültig für den Verkehr 2018, als Beurteilungspegel Lr Tag und Lr Nacht in Dezibel.
- Immissionsgrenzwert-Überschreitung (IGW-Ü) tags und nachts in Dezibel, soweit vorhanden.
- Alarmwert-Überschreitung (AW-Ü) tags und nachts in Dezibel, soweit vorhanden.

Der Einfluss ungenauer Verkehrsdaten auf die Lärmbelastungen ist relativ gering. So bewirkt eine um 30% grössere Verkehrsmenge nur eine Lärmzunahme um 1 dBA. Eine Verdoppelung der Verkehrsmenge entspricht einer Erhöhung um 3 dBA.

2.2 Lärmbelastungsplan Kantonsstrassen (Beilage 2)

Im Belastungsplan (Beilage 2) sind die Beurteilungen beim jeweiligen Berechnungspunkt mit farbigen Symbolen wie folgt dargestellt:

| | | |
|---|---------------|---|
|  | ≥ Alarmwert | Alarmwert überschritten |
|  | ≥ IGW und <AW | Immissionsgrenzwert überschritten, Alarmwert eingehalten |
|  | ≥ PW und <IGW | Planungswert überschritten, Immissionsgrenzwert eingehalten |
|  | < PW | Planungswerte eingehalten |
|  | Unbekannte ES | Unbekannte Lärm-Empfindlichkeitsstufe |



AW Alarmwert

IGW Immissionsgrenzwert

ES Lärm-Empfindlichkeitsstufen (ES II bis IV)

Mit einer roten Linie sind die mitberücksichtigten Lärmquellen dargestellt (Kantonsstrassen). Dargestellt ist der Gesamtlärm entlang der Kantonsstrassen. Berücksichtigt sind auch Nationalstrassen, falls sie wesentlich zur Lärmbelastung beitragen. Gemeinde- und Privatstrassen sind nicht mitberücksichtigt, weil der Kanton zu diesen keine Grundlagedaten besitzt.

Mit farbigen Bändern sind die maximalen, kritischen Immissionsbereiche dargestellt, in denen Überschreitungen der Immissionsgrenzwerte möglich sind (ermittelt mit Abstandsdämpfung).

| | | |
|---|-----------------------------------|---|
|  | kritisch Grenzwerte ES II | In der Empfindlichkeitsstufe II könnten die Immissionsgrenzwerte überschritten sein |
|  | kritisch Grenzwerte ES II und III | In der Empfindlichkeitsstufe II und III könnten die Immissionsgrenzwerte überschritten sein |


2.3 Lärmbelastungstabelle Nationalstrassen (Beilage 3)

Die Beilage 3 enthält eine Liste all jener Liegenschaften, für welche im Auftrag des ASTRA (Bundesamt für Strassen) die Lärmbelastungen berechnet wurden. Die Informationen stammen aus der Datenabgabe des ASTRA an die Kantone per Ende 2017. Sie beziehen sich auf den angegebenen IST-Zustand (Spalte „Jahr“). Die Werte beschränken sich auf den Nationalstrassenlärm, alle anderen Strassen sind nicht berücksichtigt.

2.4 Lärmbelastungsplan Nationalstrassen (Beilage 4)

Im Belastungsplan (Beilage 4) sind die Beurteilungen mit farbigen Symbolen pro Gebäude dargestellt (nicht am Ort der Berechnung). Die Informationen stammen aus der Datenabgabe des ASTRA an die Kantone per Ende 2017. Sie beziehen sich auf das in der Tabelle (Beilage 3) angegebene Jahr. Dargestellt ist der Nationalstrassenlärm, alle anderen Strassen sind nicht berücksichtigt.

Mit einem farbigen Band ist der Untersuchungsperimeter des ASTRA dargestellt. Dieser umfasst den Bereich mit Lärmbelastungen bis zum Immissionsgrenzwert - 5 dBA durch die Nationalstrasse.

| | | |
|---|----------------------------------|------------------------------|
|  | Einflussbereich Nationalstrassen | Untersuchungsperimeter ASTRA |
|---|----------------------------------|------------------------------|

3. Aufgaben der Behörden

3.1 Aufgaben des Kantons und des Bundes (ASTRA)

- Erstellung und periodische Aktualisierung des Lärmbelastungskatasters entlang der Kantonsstrassen (AVT) und der Nationalstrassen (ASTRA)
- Auskünfte an Interessierte über die Lärmbelastungen entlang der Kantonsstrassen (AVT) und der Nationalstrassen (ASTRA)
- Beurteilung der Lärmbelastungen. Ist der Immissionsgrenzwert tags und/oder nachts überschritten und wurde für den betreffenden Strassenabschnitt nicht bereits ein Lärmsanierungsprojekt realisiert, ist der Strasseneigentümer sanierungspflichtig.
- Der Kanton prüft bei Baubewilligungen in lärmbelasteten Gebieten, bei neuen Einzonungen und bei der Erschliessung von Bauzonen welche nach dem 1.1.1985 eingezont wurden die Einhaltung der Vorschriften der Lärmschutz-Verordnung.

3.2 Aufgaben der Gemeinde

3.2.1 Auskünfte

Die Gemeinde kann Interessierten auf Anfrage hin die Inhalte des vorliegenden Dossiers mitteilen, z.B. Belastungen (Lr tags, Lr nachts), Grenzwerte und die Beurteilung (Ausmass von IGW- bzw. AW-Überschreitungen). Dabei empfehlen wir zu prüfen, ob die Empfindlichkeitsstufen-Zuordnung der rechtsgültigen Planung entspricht.

3.2.2 Beurteilung von Baugesuchen in lärmbelasteten Gebieten

Nach Art. 31 der LSV dürfen Baubewilligungen nur erteilt werden, wenn die Immissionsgrenzwerte eingehalten sind. Dies gilt für Neubauten sowie baubewilligungspflichtigen Umbauten und Nutzungsänderungen.

Sind an einer Liegenschaft (oder einer Nachbarliegenschaft des Bauvorhabens in etwa der gleichen Lage) die Immissionsgrenzwerte (IGW) überschritten oder liegt das Bauvorhaben im farbig dargestellten kritischen Immissionsbereich (Beilage 2), muss die Gemeinde zum Baugesuch einen Aussenlärm-Nachweis verlangen, aus dem hervorgeht mit welchen Massnahmen die IGW eingehalten werden können, welche Anforderungen sich an die Schalldämmung der Gebäudehülle ergeben und mit welchen Konstruktionen diese erreicht werden können. Wir empfehlen den Nachweis dem Kanton (AVT, Abteilung Strassenbau, Lärm- und Schallschutz) vor der Erteilung der Baubewilligung zur Kontrolle und Stellungnahme einzureichen. Sofern eine Ausnahmegewilligung nötig ist, muss der Nachweis zwingend dem Amt für Umwelt, Abteilung Luft / Lärm eingereicht werden.

Für Baubewilligungen im kritischen Immissionsbereich der Nationalstrassen (Untersuchungsperimeter ASTRA) ist in jedem Fall die Abteilung Strassenbau, Lärm- und Schallschutz, des AVT zu informieren. Diese entscheidet im Einzelfall ob ein Aussenlärmnachweis zu erbringen ist. Die kritischen Immissionsbereiche entlang den Nationalstrassen sind aus der Beilage 4 ersichtlich.

Die Vollzugshilfe „Anforderungen an Bauzonen und Baubewilligungen in lärmbelasteten Gebieten“ des Cercle Bruit enthält alle wichtigen Informationen zu diesem Thema (www.cerlebruit.ch).

3.2.3 Neue Bauzonen und Erschliessung neuer Grundstücke

Neue Zonen für Gebäude mit lärmempfindlichen Nutzungen dürfen nur soweit ausgeschieden werden, als die Planungswerte (PW) nicht überschritten sind, oder diese durch geeignete Massnahmen eingehalten werden können.

Am 1.1.1985 noch nicht erschlossene Bauzonen für Gebäude mit lärmempfindlichen Nutzungen dürfen nur soweit erschlossen werden, als die Planungswerte (PW) nicht überschritten sind, oder diese durch geeignete Massnahmen eingehalten werden können.

Bei neuen Einzonungen und Erschliessungen von nach dem 1.1.1985 eingezonten Grundstücken muss die Gemeinde allfällige Lärmauflagen frühzeitig mit dem Amt für Umwelt, Abteilung Luft / Lärm klären.

Kontakt

Für weitere Auskünfte und Informationen stehen Ihnen folgende Fachstellen zur Verfügung. Diese nehmen auch gerne Anregungen und Hinweise entgegen.

Amt für Verkehr und Tiefbau (AVT)
Abteilung Strassenbau
Lärm- und Schallschutz
Rötihof, Werkhofstrasse 65
4509 Solothurn

Herr Rolf Müller, Tel. 032 627 27 59

Amt für Umwelt (AfU)
Abteilung Luft / Lärm
Werkhofstrasse 5
4509 Solothurn

Herr Martin Stocker, Tel. 032 627 26 60

Das vorliegende Dossier wurde erstellt in Zusammenarbeit mit:

Grolimund + Partner AG, Schachenstrasse 5, 4543 Deitingen
Nicole Lüthi-Freuler und Christa Stephan, Tel. 032 614 01 41

Lärmbelastung an Kantonsstrassen
Gemeinde Recherswil

Beilage 1

| Adresse | Objekt Nr. | Parz. Nr. | ES | Grenzwerte | | | | IST-Zustand (2018) | | | | | |
|-----------------------|------------|-----------|-----|------------|----|----|----|--------------------|----|-------|---|------|---|
| | | | | IGW | | AW | | Lr | | IGW-Ü | | AW-Ü | |
| | | | | T | N | T | N | T | N | T | N | T | N |
| Bachweg 5 | 597 | 500 | II | 60 | 50 | 70 | 65 | 56 | 43 | - | - | - | - |
| Buechackerweg 1 | 1187 | 968 | II | 60 | 50 | 70 | 65 | 55 | 42 | - | - | - | - |
| Gerlafingenstrasse 1 | 640 | 150 | III | 65 | 55 | 70 | 65 | 61 | 48 | - | - | - | - |
| Gerlafingenstrasse 2 | 641 | 115 | III | 65 | 55 | 70 | 65 | 61 | 47 | - | - | - | - |
| Gerlafingenstrasse 5 | 642 | 148 | III | 65 | 55 | 70 | 65 | 55 | 41 | - | - | - | - |
| Gerlafingenstrasse 6 | 643 | 116 | II | 60 | 50 | 70 | 65 | 57 | 43 | - | - | - | - |
| Gerlafingenstrasse 10 | 645 | 117 | II | 60 | 50 | 70 | 65 | 59 | 45 | - | - | - | - |
| Gerlafingenstrasse 15 | 648 | 701 | II | 60 | 50 | 70 | 65 | 58 | 44 | - | - | - | - |
| Gerlafingenstrasse 16 | 649 | 118 | II | 60 | 50 | 70 | 65 | 60 | 45 | - | - | - | - |
| Gerlafingenstrasse 21 | 57 | 146 | II | 60 | 50 | 70 | 65 | 51 | 37 | - | - | - | - |
| Gerlafingenstrasse 25 | 58 | 135 | II | 60 | 50 | 70 | 65 | 56 | 42 | - | - | - | - |
| Gerlafingenstrasse 31 | 1185 | 698 | III | 65 | 55 | 70 | 65 | 58 | 43 | - | - | - | - |
| Gerlafingenstrasse 41 | 60 | 132 | III | 65 | 55 | 70 | 65 | 59 | 45 | - | - | - | - |
| Gerlafingenstrasse 43 | 61 | 696 | III | 65 | 55 | 70 | 65 | 61 | 47 | - | - | - | - |
| Gerlafingenstrasse 45 | 1184 | 695 | III | 65 | 55 | 70 | 65 | 60 | 46 | - | - | - | - |
| Grundmattstrasse 4 | 665 | 121 | III | 65 | 55 | 70 | 65 | 59 | 46 | - | - | - | - |
| Hagmannstrasse 1 | 687 | 199 | II | 60 | 50 | 70 | 65 | 58 | 43 | - | - | - | - |
| Hauptstrasse 6 | 695 | 13 | II | 60 | 50 | 70 | 65 | 64 | 51 | 4 | 1 | - | - |
| Hauptstrasse 14 | 698 | 668 | II | 60 | 50 | 70 | 65 | 56 | 43 | - | - | - | - |
| Hauptstrasse 15 | 700 | 41 | II | 60 | 50 | 70 | 65 | 60 | 48 | - | - | - | - |
| Hauptstrasse 16 | 701 | 17 | II | 60 | 50 | 70 | 65 | 64 | 52 | 4 | 2 | - | - |
| Hauptstrasse 17 | 702 | 42 | II | 60 | 50 | 70 | 65 | 61 | 48 | 1 | - | - | - |
| Hauptstrasse 20 | 705 | 22 | II | 60 | 50 | 70 | 65 | 62 | 49 | 2 | - | - | - |
| Hauptstrasse 24 | 706 | 23 | II | 60 | 50 | 70 | 65 | 62 | 49 | 2 | - | - | - |
| Hauptstrasse 25 | 707 | 44 | II | 60 | 50 | 70 | 65 | 61 | 48 | 1 | - | - | - |
| Hauptstrasse 26 | 708 | 25 | II | 60 | 50 | 70 | 65 | 64 | 51 | 4 | 1 | - | - |
| Hauptstrasse 31 | 711 | 47 | II | 60 | 50 | 70 | 65 | 63 | 51 | 3 | 1 | - | - |
| Hauptstrasse 32 | 712 | 29 | II | 60 | 50 | 70 | 65 | 60 | 48 | - | - | - | - |
| Hauptstrasse 37 | 713 | 48 | II | 60 | 50 | 70 | 65 | 62 | 49 | 2 | - | - | - |
| Hauptstrasse 40 | 714 | 33 | II | 60 | 50 | 70 | 65 | 64 | 52 | 4 | 2 | - | - |
| Hauptstrasse 41 | 715 | 139 | II | 60 | 50 | 70 | 65 | 61 | 49 | 1 | - | - | - |
| Hauptstrasse 43 | 717 | 139 | II | 60 | 50 | 70 | 65 | 62 | 49 | 2 | - | - | - |
| Hauptstrasse 52 | 722 | 113 | II | 60 | 50 | 70 | 65 | 67 | 54 | 7 | 4 | - | - |
| Hauptstrasse 56 | 725 | 114 | II | 60 | 50 | 70 | 65 | 63 | 50 | 3 | - | - | - |
| Hauptstrasse 57 | 726 | 781 | II | 60 | 50 | 70 | 65 | 63 | 51 | 3 | 1 | - | - |
| Hauptstrasse 61 | 729 | 51 | II | 60 | 50 | 70 | 65 | 59 | 46 | - | - | - | - |
| Hauptstrasse 65 | 730 | 52 | III | 65 | 55 | 70 | 65 | 66 | 54 | 1 | - | - | - |
| Hauptstrasse 68 | 732 | 115 | III | 65 | 55 | 70 | 65 | 63 | 50 | - | - | - | - |
| Hauptstrasse 69 | 734 | 123 | III | 65 | 55 | 70 | 65 | 57 | 43 | - | - | - | - |
| Hauptstrasse 102 | 735 | 151 | III | 65 | 55 | 70 | 65 | 62 | 47 | - | - | - | - |
| Hauptstrasse 109 | 738 | 566 | III | 65 | 55 | 70 | 65 | 61 | 47 | - | - | - | - |
| Hauptstrasse 110 | 739 | 153 | III | 65 | 55 | 70 | 65 | 62 | 48 | - | - | - | - |
| Hauptstrasse 115 | 741 | 191 | III | 65 | 55 | 70 | 65 | 63 | 49 | - | - | - | - |
| Hauptstrasse 116 | 742 | 154 | III | 65 | 55 | 70 | 65 | 59 | 45 | - | - | - | - |
| Hauptstrasse 122 | 746 | 155 | III | 65 | 55 | 70 | 65 | 59 | 44 | - | - | - | - |
| Hauptstrasse 127 | 749 | 199 | II | 60 | 50 | 70 | 65 | 57 | 43 | - | - | - | - |
| Hauptstrasse 131 | 750 | 758 | II | 60 | 50 | 70 | 65 | 60 | 46 | - | - | - | - |
| Hauptstrasse 136 | 752 | 547 | II | 60 | 50 | 70 | 65 | 63 | 49 | 3 | - | - | - |
| Hauptstrasse 137 | 753 | 211 | II | 60 | 50 | 70 | 65 | 63 | 49 | 3 | - | - | - |
| Hauptstrasse 138 | 135 | 226 | II | 60 | 50 | 70 | 65 | 63 | 49 | 3 | - | - | - |
| Hauptstrasse 145 | 757 | 212 | II | 60 | 50 | 70 | 65 | 63 | 48 | 3 | - | - | - |
| Hauptstrasse 146 | 758 | 228 | III | 65 | 55 | 70 | 65 | 62 | 48 | - | - | - | - |

Lärmbelastung an Kantonsstrassen
Gemeinde Recherswil

Beilage 1

| Adresse | Objekt Nr. | Parz. Nr. | ES | Grenzwerte | | | | IST-Zustand (2018) | | | | | |
|--------------------|------------|-----------|-----|------------|----|----|----|--------------------|----|-------|---|------|---|
| | | | | IGW | | AW | | Lr | | IGW-Ü | | AW-Ü | |
| | | | | T | N | T | N | T | N | T | N | T | N |
| Hauptstrasse 151 | 760 | 214 | II | 60 | 50 | 70 | 65 | 58 | 44 | - | - | - | - |
| Hauptstrasse 152 | 148 | 711 | II | 60 | 50 | 70 | 65 | 59 | 45 | - | - | - | - |
| Hauptstrasse 153 | 761 | 737 | II | 60 | 50 | 70 | 65 | 57 | 42 | - | - | - | - |
| Hauptstrasse 154 | 1183 | 1375 | II | 60 | 50 | 70 | 65 | 63 | 49 | 3 | - | - | - |
| Hauptstrasse 157 | 763 | 1331 | II | 60 | 50 | 70 | 65 | 58 | 43 | - | - | - | - |
| Hauptstrasse 159 | 764 | 365 | II | 60 | 50 | 70 | 65 | 60 | 45 | - | - | - | - |
| Hauptstrasse 161 | 765 | 363 | II | 60 | 50 | 70 | 65 | 61 | 47 | 1 | - | - | - |
| Hauptstrasse 162 | 157 | 328 | II | 60 | 50 | 70 | 65 | 62 | 48 | 2 | - | - | - |
| Hauptstrasse 164 | 766 | 328 | II | 60 | 50 | 70 | 65 | 61 | 47 | 1 | - | - | - |
| Hauptstrasse 166 | 158 | 327 | II | 60 | 50 | 70 | 65 | 62 | 48 | 2 | - | - | - |
| Hauptstrasse 169 | 767 | 361 | II | 60 | 50 | 70 | 65 | 61 | 46 | 1 | - | - | - |
| Hauptstrasse 170 | 162 | 326 | II | 60 | 50 | 70 | 65 | 62 | 47 | 2 | - | - | - |
| Hauptstrasse 171 | 768 | 360 | II | 60 | 50 | 70 | 65 | 59 | 45 | - | - | - | - |
| Hauptstrasse 173 | 769 | 354 | II | 60 | 50 | 70 | 65 | 58 | 44 | - | - | - | - |
| Hauptstrasse 174 | 165 | 325 | II | 60 | 50 | 70 | 65 | 62 | 48 | 2 | - | - | - |
| Hauptstrasse 179 | 770 | 353 | II | 60 | 50 | 70 | 65 | 61 | 47 | 1 | - | - | - |
| Hauptstrasse 181 | 772 | 347 | II | 60 | 50 | 70 | 65 | 62 | 47 | 2 | - | - | - |
| Hauptstrasse 183 | 773 | 344 | II | 60 | 50 | 70 | 65 | 58 | 44 | - | - | - | - |
| Hauptstrasse 184 | 169 | 317 | II | 60 | 50 | 70 | 65 | 62 | 48 | 2 | - | - | - |
| Hauptstrasse 185 | 774 | 835 | II | 60 | 50 | 70 | 65 | 60 | 46 | - | - | - | - |
| Hauptstrasse 189 | 777 | 341 | II | 60 | 50 | 70 | 65 | 60 | 45 | - | - | - | - |
| Hauptstrasse 191 | 778 | 227 | II | 60 | 50 | 70 | 65 | 56 | 42 | - | - | - | - |
| Hauptstrasse 193 | 780 | 340 | II | 60 | 50 | 70 | 65 | 52 | 38 | - | - | - | - |
| Hauptstrasse 198 | 782 | 989 | II | 60 | 50 | 70 | 65 | 59 | 45 | - | - | - | - |
| Hauptstrasse 199 | 783 | 339 | II | 60 | 50 | 70 | 65 | 61 | 46 | 1 | - | - | - |
| Hauptstrasse 200 | 180 | 316 | II | 60 | 50 | 70 | 65 | 65 | 51 | 5 | 1 | - | - |
| Hauptstrasse 206 | 183 | 315 | II | 60 | 50 | 70 | 65 | 65 | 50 | 5 | - | - | - |
| Hauptstrasse 209 | 786 | 338 | III | 65 | 55 | 70 | 65 | 62 | 48 | - | - | - | - |
| Hauptstrasse 211 | 789 | 338 | III | 65 | 55 | 70 | 65 | 53 | 39 | - | - | - | - |
| Hauptstrasse 212 | 188 | 719 | II | 60 | 50 | 70 | 65 | 64 | 50 | 4 | - | - | - |
| Hauptstrasse 179a | 771 | 834 | II | 60 | 50 | 70 | 65 | 59 | 44 | - | - | - | - |
| Hauptstrasse 49a | 718 | 49 | II | 60 | 50 | 70 | 65 | 63 | 51 | 3 | 1 | - | - |
| Hauptstrasse 51a | 721 | 725 | II | 60 | 50 | 70 | 65 | 63 | 51 | 3 | 1 | - | - |
| Hofstattstrasse 10 | 796 | 112 | II | 60 | 50 | 70 | 65 | 54 | 41 | - | - | - | - |
| Hölzliweg 1 | 226 | 138 | II | 60 | 50 | 70 | 65 | 58 | 44 | - | - | - | - |
| Hüseliring 1 | 816 | 769 | II | 60 | 50 | 70 | 65 | 65 | 52 | 5 | 2 | - | - |
| Hüseliring 2 | 818 | 10 | II | 60 | 50 | 70 | 65 | 66 | 54 | 6 | 4 | - | - |
| Hüseliring 5 | 1186 | 767 | II | 60 | 50 | 70 | 65 | 53 | 40 | - | - | - | - |
| Hüseliring 7 | 825 | 766 | II | 60 | 50 | 70 | 65 | 63 | 50 | 3 | - | - | - |
| Hüseliring 9 | 828 | 765 | II | 60 | 50 | 70 | 65 | 63 | 50 | 3 | - | - | - |
| Moosackerweg 1 | 965 | 21 | II | 60 | 50 | 70 | 65 | 53 | 40 | - | - | - | - |
| Parzelle 1044 | 1193 | 1044 | II | 60 | 50 | 70 | 65 | 62 | 48 | 2 | - | - | - |
| Parzelle 111 | 1196 | 111 | II | 60 | 50 | 70 | 65 | 63 | 51 | 3 | 1 | - | - |
| Parzelle 1295 | 1192 | 1295 | II | 60 | 50 | 70 | 65 | 62 | 47 | 2 | - | - | - |
| Parzelle 131 | 1191 | 131 | II | 60 | 50 | 70 | 65 | 63 | 48 | 3 | - | - | - |
| Parzelle 1319 | 1198 | 1319 | II | 60 | 50 | 70 | 65 | 58 | 44 | - | - | - | - |
| Parzelle 192 | 745 | 192 | III | 65 | 55 | 70 | 65 | 61 | 47 | - | - | - | - |
| Parzelle 193 | 748 | 193 | III | 65 | 55 | 70 | 65 | 62 | 47 | - | - | - | - |
| Parzelle 213 | 1195 | 231 | II | 60 | 50 | 70 | 65 | 61 | 47 | 1 | - | - | - |
| Parzelle 362 | 1194 | 362 | II | 60 | 50 | 70 | 65 | 62 | 48 | 2 | - | - | - |
| Parzelle 43 | 1197 | 43 | II | 60 | 50 | 70 | 65 | 64 | 52 | 4 | 2 | - | - |
| Parzelle 555 | 1190 | 555 | II | 60 | 50 | 70 | 65 | 63 | 48 | 3 | - | - | - |

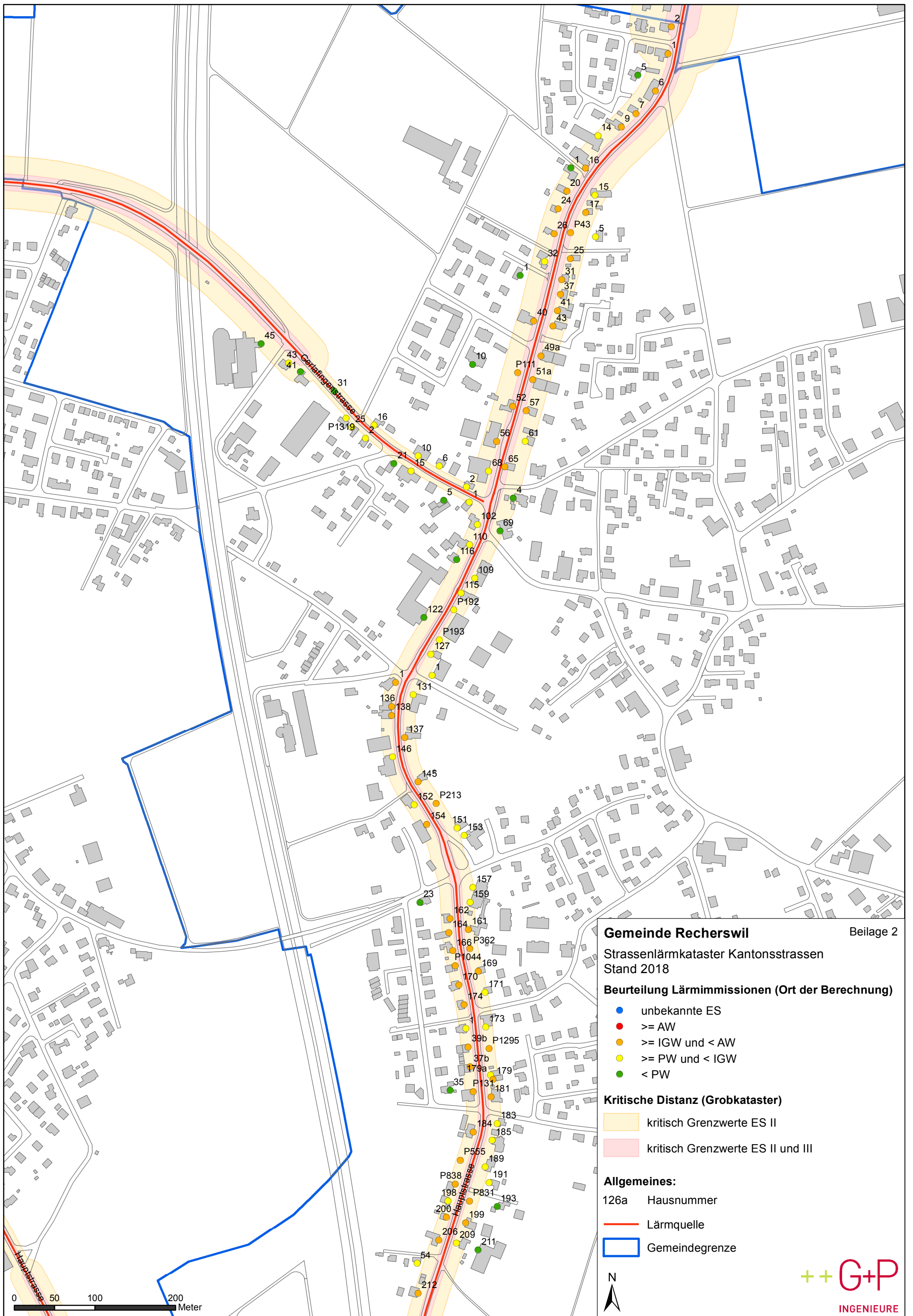
Lärmbelastung an Kantonsstrassen
Gemeinde Recherswil

Beilage 1

| Adresse | Objekt Nr. | Parz. Nr. | ES | Grenzwerte | | | | IST-Zustand (2018) | | | | | |
|------------------------|------------|-----------|----|------------|----|----|----|--------------------|----|-------|---|------|---|
| | | | | IGW | | AW | | Lr | | IGW-Ü | | AW-Ü | |
| | | | | T | N | T | N | T | N | T | N | T | N |
| Parzelle 831 | 1188 | 831 | II | 60 | 50 | 70 | 65 | 62 | 47 | 2 | - | - | - |
| Parzelle 838 | 1189 | 838 | II | 60 | 50 | 70 | 65 | 63 | 48 | 3 | - | - | - |
| Steinacker 1 | 449 | 225 | II | 60 | 50 | 70 | 65 | 61 | 46 | 1 | - | - | - |
| Überführungsstrasse 23 | 502 | 713 | II | 60 | 50 | 70 | 65 | 55 | 40 | - | - | - | - |
| Unterführungsstrasse 2 | 508 | 137 | II | 60 | 50 | 70 | 65 | 58 | 44 | - | - | - | - |
| Westringstrasse 35 | 573 | 129 | II | 60 | 50 | 70 | 65 | 54 | 39 | - | - | - | - |
| Westringstrasse 54 | 581 | 313 | II | 60 | 50 | 70 | 65 | 57 | 42 | - | - | - | - |
| Westringstrasse 37b | 1179 | 462 | II | 60 | 50 | 70 | 65 | 62 | 47 | 2 | - | - | - |
| Westringstrasse 39b | 1182 | 468 | II | 60 | 50 | 70 | 65 | 62 | 47 | 2 | - | - | - |

Legende:

| | |
|--------------|---|
| Objekt Nr. | Referenznummer in Lärmsanierungsprojekt |
| ES | Empfindlichkeitsstufe |
| IGW | Immissionsgrenzwert |
| AW | Alarmwert |
| T / N | Tags / Nachts |
| Lr | Beurteilungspegel |
| IGW-Ü / AW-Ü | Immissionsgrenzwert- / Alarmwert - Überschreitung |



Lärmbelastung Nationalstrassen
Gemeinde Recherswil

Beilage 3

| Adresse | Objekt Nr. | Parz. Nr. | ES | Grenzwerte | | | | Jahr | IST-Zustand | | | | | |
|-------------------|------------|-----------|-----|------------|----|----|----|------|-------------|----|-------|----|------|---|
| | | | | IGW | | AW | | | Lr | | IGW-Ü | | AW-Ü | |
| | | | | T | N | T | N | | T | N | T | N | T | N |
| Bachweg 2 | 594 | 45 | II | 60 | 50 | 70 | 65 | 2010 | 47 | 43 | - | - | - | - |
| Bachweg 4 | 5128 | 46 | II | 60 | 50 | 70 | 65 | 2010 | 44 | 40 | - | - | - | - |
| Bachweg 5 | 897 | 500 | II | 60 | 50 | 70 | 65 | 2010 | 47 | 43 | - | - | - | - |
| Bachweg 6 | 5129 | 472 | II | 60 | 50 | 70 | 65 | 2010 | 41 | 37 | - | - | - | - |
| Bachweg 7 | 5130 | 480 | II | 60 | 50 | 70 | 65 | 2010 | 46 | 42 | - | - | - | - |
| Buechackerstr 3 | 5058 | 30 | II | 60 | 50 | 70 | 65 | 2010 | 50 | 46 | - | - | - | - |
| Buechackerstr 5 | 5057 | 1337 | II | 60 | 50 | 70 | 65 | 2010 | 56 | 52 | - | 2 | - | - |
| Buechackerstr 1a | 5102 | 968 | II | 60 | 50 | 70 | 65 | 2010 | 47 | 43 | - | - | - | - |
| Buechackerstr 1b | 5103 | 968 | II | 60 | 50 | 70 | 65 | 2010 | 48 | 44 | - | - | - | - |
| Dorfacker 2 | 620 | 145 | II | 60 | 50 | 70 | 65 | 2010 | 53 | 49 | - | - | - | - |
| Dorfacker 3 | 621 | 701 | II | 60 | 50 | 70 | 65 | 2010 | 49 | 45 | - | - | - | - |
| Dorfacker 4 | 622 | 1323 | II | 60 | 50 | 70 | 65 | 2010 | 50 | 46 | - | - | - | - |
| Dorfacker 5 | 5059 | 1300 | II | 60 | 50 | 70 | 65 | 2010 | 49 | 46 | - | - | - | - |
| Dorfacker 6 | 5064 | 1322 | II | 60 | 50 | 70 | 65 | 2010 | 51 | 48 | - | - | - | - |
| Dorfacker 7 | 623 | 1302 | II | 60 | 50 | 70 | 65 | 2010 | 49 | 45 | - | - | - | - |
| Dorfacker 8 | 5060 | 1321 | II | 60 | 50 | 70 | 65 | 2010 | 52 | 49 | - | - | - | - |
| Dorfacker 9 | 5061 | 1301 | II | 60 | 50 | 70 | 65 | 2010 | 49 | 45 | - | - | - | - |
| Erlenstr 35 | 5114 | 609 | II | 60 | 50 | 70 | 65 | 2010 | 46 | 43 | - | - | - | - |
| Erlenstr 36 | 5113 | 18 | II | 60 | 50 | 70 | 65 | 2010 | 45 | 41 | - | - | - | - |
| Erlenstr 37 | 5112 | 483 | II | 60 | 50 | 70 | 65 | 2010 | 46 | 42 | - | - | - | - |
| Erlenstr 38 | 5111 | 35 | II | 60 | 50 | 70 | 65 | 2010 | 47 | 43 | - | - | - | - |
| Erlenstr 39 | 5110 | 571 | II | 60 | 50 | 70 | 65 | 2010 | 47 | 43 | - | - | - | - |
| Erlenstr 40 | 5090 | 348 | II | 60 | 50 | 70 | 65 | 2010 | 48 | 45 | - | - | - | - |
| Erlenstr 50 | 5109 | 342 | II | 60 | 50 | 70 | 65 | 2010 | 50 | 46 | - | - | - | - |
| Gerlafingenstr 5 | 642 | 148 | III | 65 | 55 | 70 | 65 | 2010 | 46 | 43 | - | - | - | - |
| Gerlafingenstr 6 | 643 | 116 | II | 60 | 50 | 70 | 65 | 2010 | 46 | 42 | - | - | - | - |
| Gerlafingenstr 10 | 645 | 117 | II | 60 | 50 | 70 | 65 | 2010 | 50 | 46 | - | - | - | - |
| Gerlafingenstr 15 | 648 | 701 | II | 60 | 50 | 70 | 65 | 2010 | 45 | 41 | - | - | - | - |
| Gerlafingenstr 16 | 649 | 118 | II | 60 | 50 | 70 | 65 | 2010 | 51 | 47 | - | - | - | - |
| Gerlafingenstr 21 | 57 | 146 | II | 60 | 50 | 70 | 65 | 2010 | 47 | 43 | - | - | - | - |
| Gerlafingenstr 25 | 58 | 135 | II | 60 | 50 | 70 | 65 | 2010 | 54 | 50 | - | - | - | - |
| Gerlafingenstr 31 | 5097 | 698 | III | 65 | 55 | 70 | 65 | 2010 | 54 | 50 | - | - | - | - |
| Gerlafingenstr 41 | 60 | 132 | III | 65 | 55 | 70 | 65 | 2010 | 53 | 49 | - | - | - | - |
| Gerlafingenstr 43 | 61 | 696 | III | 65 | 55 | 70 | 65 | 2010 | 53 | 49 | - | - | - | - |
| Gerlafingenstr 45 | 5098 | 695 | III | 65 | 55 | 70 | 65 | 2010 | 61 | 57 | - | 2 | - | - |
| Gerlafingenstr 47 | 63 | 778 | III | 65 | 55 | 70 | 65 | 2010 | 76 | 72 | 11 | 17 | 6 | 7 |
| Grossfeldstr 2 | 652 | 743 | II | 60 | 50 | 70 | 65 | 2010 | 45 | 41 | - | - | - | - |
| Grossfeldstr 4 | 653 | 747 | II | 60 | 50 | 70 | 65 | 2010 | 43 | 39 | - | - | - | - |
| Grossfeldstr 5 | 654 | 147 | II | 60 | 50 | 70 | 65 | 2010 | 50 | 46 | - | - | - | - |
| Grossfeldstr 8 | 657 | 756 | II | 60 | 50 | 70 | 65 | 2010 | 44 | 41 | - | - | - | - |
| Grossfeldstr 9 | 5101 | 612 | II | 60 | 50 | 70 | 65 | 2010 | 58 | 54 | - | 4 | - | - |
| Grossfeldstr 10 | 659 | 466 | II | 60 | 50 | 70 | 65 | 2010 | 50 | 46 | - | - | - | - |
| Grossfeldstr 12 | 660 | 31 | II | 60 | 50 | 70 | 65 | 2010 | 52 | 48 | - | - | - | - |
| Grossfeldstr 14 | 661 | 542 | II | 60 | 50 | 70 | 65 | 2010 | 46 | 42 | - | - | - | - |
| Hagmannstr 1 | 687 | 199 | II | 60 | 50 | 70 | 65 | 2010 | 51 | 47 | - | - | - | - |
| Hagmannstr 2 | 5126 | 759 | II | 60 | 50 | 70 | 65 | 2010 | 45 | 41 | - | - | - | - |
| Hagmannstr 3 | 5127 | 201 | II | 60 | 50 | 70 | 65 | 2010 | 44 | 40 | - | - | - | - |
| Hauptstr 14 | 698 | 668 | II | 60 | 50 | 70 | 65 | 2010 | 46 | 42 | - | - | - | - |
| Hauptstr 15 | 700 | 41 | II | 60 | 50 | 70 | 65 | 2010 | 44 | 40 | - | - | - | - |
| Hauptstr 16 | 701 | 17 | II | 60 | 50 | 70 | 65 | 2010 | 49 | 45 | - | - | - | - |
| Hauptstr 17 | 702 | 42 | II | 60 | 50 | 70 | 65 | 2010 | 49 | 45 | - | - | - | - |
| Hauptstr 20 | 705 | 22 | II | 60 | 50 | 70 | 65 | 2010 | 49 | 45 | - | - | - | - |

Lärmbelastung Nationalstrassen
Gemeinde Recherswil

Beilage 3

| Adresse | Objekt Nr. | Parz. Nr. | ES | Grenzwerte | | | | Jahr | Lr | | IST-Zustand | | | |
|--------------|------------|-----------|-----|------------|----|----|----|------|----|----|-------------|---|------|---|
| | | | | IGW | | AW | | | T | N | IGW-Ü | | AW-Ü | |
| | | | | T | N | T | N | | | | T | N | T | N |
| Hauptstr 24 | 706 | 23 | II | 60 | 50 | 70 | 65 | 2010 | 49 | 45 | - | - | - | - |
| Hauptstr 25 | 707 | 44 | II | 60 | 50 | 70 | 65 | 2010 | 44 | 40 | - | - | - | - |
| Hauptstr 26 | 708 | 25 | II | 60 | 50 | 70 | 65 | 2010 | 46 | 42 | - | - | - | - |
| Hauptstr 28 | 710 | 24 | II | 60 | 50 | 70 | 65 | 2010 | 49 | 45 | - | - | - | - |
| Hauptstr 31 | 711 | 47 | II | 60 | 50 | 70 | 65 | 2010 | 45 | 41 | - | - | - | - |
| Hauptstr 32 | 712 | 29 | II | 60 | 50 | 70 | 65 | 2010 | 47 | 43 | - | - | - | - |
| Hauptstr 37 | 713 | 48 | II | 60 | 50 | 70 | 65 | 2010 | 43 | 39 | - | - | - | - |
| Hauptstr 40 | 714 | 33 | II | 60 | 50 | 70 | 65 | 2010 | 47 | 43 | - | - | - | - |
| Hauptstr 43 | 717 | 139 | II | 60 | 50 | 70 | 65 | 2010 | 46 | 42 | - | - | - | - |
| Hauptstr 52 | 722 | 113 | II | 60 | 50 | 70 | 65 | 2010 | 46 | 42 | - | - | - | - |
| Hauptstr 56 | 725 | 114 | II | 60 | 50 | 70 | 65 | 2010 | 47 | 43 | - | - | - | - |
| Hauptstr 57 | 726 | 781 | II | 60 | 50 | 70 | 65 | 2010 | 42 | 38 | - | - | - | - |
| Hauptstr 59 | 728 | 531 | II | 60 | 50 | 70 | 65 | 2010 | 42 | 38 | - | - | - | - |
| Hauptstr 61 | 729 | 51 | II | 60 | 50 | 70 | 65 | 2010 | 45 | 41 | - | - | - | - |
| Hauptstr 68 | 732 | 115 | III | 65 | 55 | 70 | 65 | 2010 | 44 | 40 | - | - | - | - |
| Hauptstr 106 | 5125 | 149 | III | 65 | 55 | 70 | 65 | 2010 | 48 | 45 | - | - | - | - |
| Hauptstr 122 | 746 | 155 | III | 65 | 55 | 70 | 65 | 2010 | 48 | 45 | - | - | - | - |
| Hauptstr 127 | 749 | 199 | II | 60 | 50 | 70 | 65 | 2010 | 46 | 42 | - | - | - | - |
| Hauptstr 131 | 750 | 758 | II | 60 | 50 | 70 | 65 | 2010 | 51 | 47 | - | - | - | - |
| Hauptstr 136 | 752 | 547 | II | 60 | 50 | 70 | 65 | 2010 | 50 | 46 | - | - | - | - |
| Hauptstr 137 | 753 | 211 | II | 60 | 50 | 70 | 65 | 2010 | 48 | 44 | - | - | - | - |
| Hauptstr 138 | 135 | 226 | II | 60 | 50 | 70 | 65 | 2010 | 51 | 47 | - | - | - | - |
| Hauptstr 145 | 757 | 212 | II | 60 | 50 | 70 | 65 | 2010 | 48 | 44 | - | - | - | - |
| Hauptstr 146 | 758 | 228 | III | 65 | 55 | 70 | 65 | 2010 | 52 | 49 | - | - | - | - |
| Hauptstr 151 | 760 | 214 | II | 60 | 50 | 70 | 65 | 2010 | 47 | 44 | - | - | - | - |
| Hauptstr 152 | 148 | 711 | II | 60 | 50 | 70 | 65 | 2010 | 48 | 44 | - | - | - | - |
| Hauptstr 153 | 761 | 737 | II | 60 | 50 | 70 | 65 | 2010 | 47 | 43 | - | - | - | - |
| Hauptstr 154 | 5084 | 1375 | II | 60 | 50 | 70 | 65 | 2010 | 49 | 46 | - | - | - | - |
| Hauptstr 159 | 764 | 365 | II | 60 | 50 | 70 | 65 | 2010 | 49 | 45 | - | - | - | - |
| Hauptstr 161 | 765 | 363 | II | 60 | 50 | 70 | 65 | 2010 | 48 | 44 | - | - | - | - |
| Hauptstr 162 | 157 | 328 | II | 60 | 50 | 70 | 65 | 2010 | 49 | 45 | - | - | - | - |
| Hauptstr 164 | 766 | 328 | II | 60 | 50 | 70 | 65 | 2010 | 49 | 45 | - | - | - | - |
| Hauptstr 166 | 158 | 327 | II | 60 | 50 | 70 | 65 | 2010 | 49 | 45 | - | - | - | - |
| Hauptstr 169 | 767 | 361 | II | 60 | 50 | 70 | 65 | 2010 | 48 | 45 | - | - | - | - |
| Hauptstr 170 | 162 | 326 | II | 60 | 50 | 70 | 65 | 2010 | 48 | 44 | - | - | - | - |
| Hauptstr 171 | 768 | 360 | II | 60 | 50 | 70 | 65 | 2010 | 48 | 44 | - | - | - | - |
| Hauptstr 173 | 769 | 354 | II | 60 | 50 | 70 | 65 | 2010 | 48 | 44 | - | - | - | - |
| Hauptstr 174 | 165 | 325 | II | 60 | 50 | 70 | 65 | 2010 | 50 | 46 | - | - | - | - |
| Hauptstr 179 | 771 | 353 | II | 60 | 50 | 70 | 65 | 2010 | 49 | 45 | - | - | - | - |
| Hauptstr 181 | 772 | 347 | II | 60 | 50 | 70 | 65 | 2010 | 50 | 46 | - | - | - | - |
| Hauptstr 183 | 773 | 344 | II | 60 | 50 | 70 | 65 | 2010 | 51 | 47 | - | - | - | - |
| Hauptstr 184 | 169 | 317 | II | 60 | 50 | 70 | 65 | 2010 | 51 | 48 | - | - | - | - |
| Hauptstr 185 | 774 | 835 | II | 60 | 50 | 70 | 65 | 2010 | 51 | 47 | - | - | - | - |
| Hauptstr 189 | 777 | 341 | II | 60 | 50 | 70 | 65 | 2010 | 53 | 49 | - | - | - | - |
| Hauptstr 191 | 778 | 227 | II | 60 | 50 | 70 | 65 | 2010 | 52 | 48 | - | - | - | - |
| Hauptstr 193 | 780 | 340 | II | 60 | 50 | 70 | 65 | 2010 | 52 | 48 | - | - | - | - |
| Hauptstr 195 | 781 | 832 | II | 60 | 50 | 70 | 65 | 2010 | 50 | 47 | - | - | - | - |
| Hauptstr 198 | 782 | 989 | II | 60 | 50 | 70 | 65 | 2010 | 54 | 50 | - | - | - | - |
| Hauptstr 199 | 783 | 339 | II | 60 | 50 | 70 | 65 | 2010 | 51 | 47 | - | - | - | - |
| Hauptstr 200 | 180 | 316 | II | 60 | 50 | 70 | 65 | 2010 | 51 | 47 | - | - | - | - |
| Hauptstr 206 | 183 | 315 | II | 60 | 50 | 70 | 65 | 2010 | 55 | 51 | - | 1 | - | - |
| Hauptstr 209 | 786 | 338 | III | 65 | 55 | 70 | 65 | 2010 | 53 | 49 | - | - | - | - |

Lärmbelastung Nationalstrassen
Gemeinde Recherswil

Beilage 3

| Adresse | Objekt Nr. | Parz. Nr. | ES | Grenzwerte | | | | IST-Zustand | | | | | | | |
|-----------------|------------|-----------|-----|------------|----|----|----|-------------|----|----|-------|----|------|---|--|
| | | | | IGW | | AW | | Jahr | Lr | | IGW-Ü | | AW-Ü | | |
| | | | | T | N | T | N | | T | N | T | N | T | N | |
| Hauptstr 212 | 188 | 719 | II | 60 | 50 | 70 | 65 | 2010 | 64 | 60 | 4 | 10 | - | - | |
| Hauptstr 179a | 770 | 834 | II | 60 | 50 | 70 | 65 | 2010 | 48 | 44 | - | - | - | - | |
| Hauptstr 189a | 5091 | 1362 | II | 60 | 50 | 70 | 65 | 2010 | 53 | 49 | - | - | - | - | |
| Hauptstr 49a | 718 | 49 | II | 60 | 50 | 70 | 65 | 2010 | 49 | 45 | - | - | - | - | |
| Hauptstr 49b | 719 | 49 | II | 60 | 50 | 70 | 65 | 2010 | 42 | 38 | - | - | - | - | |
| Hauptstr 51a | 721 | 725 | II | 60 | 50 | 70 | 65 | 2010 | 48 | 44 | - | - | - | - | |
| Hauptstr 51b | 720 | 725 | II | 60 | 50 | 70 | 65 | 2010 | 43 | 40 | - | - | - | - | |
| Hofstattstr 2 | 792 | 55 | II | 60 | 50 | 70 | 65 | 2010 | 54 | 50 | - | - | - | - | |
| Hofstattstr 4 | 793 | 780 | II | 60 | 50 | 70 | 65 | 2010 | 51 | 47 | - | - | - | - | |
| Hofstattstr 6 | 794 | 779 | II | 60 | 50 | 70 | 65 | 2010 | 52 | 48 | - | - | - | - | |
| Hofstattstr 10 | 796 | 112 | II | 60 | 50 | 70 | 65 | 2010 | 51 | 47 | - | - | - | - | |
| Hofstattstr 17 | 797 | 36 | II | 60 | 50 | 70 | 65 | 2010 | 54 | 50 | - | - | - | - | |
| Hofstattstr 19 | 5092 | 38 | II | 60 | 50 | 70 | 65 | 2010 | 45 | 41 | - | - | - | - | |
| Hofstattstr 21 | 800 | 646 | II | 60 | 50 | 70 | 65 | 2010 | 56 | 52 | - | 2 | - | - | |
| Hofstattstr 23 | 799 | 646 | II | 60 | 50 | 70 | 65 | 2010 | 53 | 49 | - | - | - | - | |
| Hölzliweg 1 | 226 | 138 | II | 60 | 50 | 70 | 65 | 2010 | 48 | 44 | - | - | - | - | |
| Hölzliweg 4 | 227 | 323 | II | 60 | 50 | 70 | 65 | 2010 | 49 | 45 | - | - | - | - | |
| Hüseliring 2 | 818 | 10 | II | 60 | 50 | 70 | 65 | 2010 | 43 | 39 | - | - | - | - | |
| Hüseliring 4 | 820 | 12 | II | 60 | 50 | 70 | 65 | 2010 | 45 | 41 | - | - | - | - | |
| Hüseliring 6 | 823 | 534 | II | 60 | 50 | 70 | 65 | 2010 | 46 | 42 | - | - | - | - | |
| Hüseliring 7 | 825 | 766 | II | 60 | 50 | 70 | 65 | 2010 | 46 | 43 | - | - | - | - | |
| Hüseliring 8 | 5116 | 311 | II | 60 | 50 | 70 | 65 | 2010 | 46 | 42 | - | - | - | - | |
| Hüseliring 9 | 828 | 765 | II | 60 | 50 | 70 | 65 | 2010 | 45 | 41 | - | - | - | - | |
| Hüseliring 10 | 5117 | 312 | II | 60 | 50 | 70 | 65 | 2010 | 45 | 41 | - | - | - | - | |
| Hüseliring 11 | 830 | 783 | II | 60 | 50 | 70 | 65 | 2010 | 48 | 44 | - | - | - | - | |
| Hüseliring 12 | 5118 | 314 | II | 60 | 50 | 70 | 65 | 2010 | 47 | 43 | - | - | - | - | |
| Hüseliring 14 | 5119 | 1341 | II | 60 | 50 | 70 | 65 | 2010 | 47 | 44 | - | - | - | - | |
| Hüseliring 15 | 5120 | 880 | II | 60 | 50 | 70 | 65 | 2010 | 48 | 44 | - | - | - | - | |
| Hüseliring 16 | 5121 | 878 | II | 60 | 50 | 70 | 65 | 2010 | 48 | 44 | - | - | - | - | |
| Hüseliring 17 | 834 | 1325 | II | 60 | 50 | 70 | 65 | 2010 | 51 | 47 | - | - | - | - | |
| Hüseliring 18 | 5122 | 1361 | II | 60 | 50 | 70 | 65 | 2010 | 49 | 45 | - | - | - | - | |
| Hüseliring 19 | 835 | 1308 | II | 60 | 50 | 70 | 65 | 2010 | 51 | 48 | - | - | - | - | |
| Hüseliring 20 | 5123 | 506 | II | 60 | 50 | 70 | 65 | 2010 | 47 | 43 | - | - | - | - | |
| Hüseliring 21 | 837 | 1325 | II | 60 | 50 | 70 | 65 | 2010 | 52 | 48 | - | - | - | - | |
| Hüseliring 22 | 5124 | 877 | II | 60 | 50 | 70 | 65 | 2010 | 50 | 46 | - | - | - | - | |
| Juraweg 1 | 869 | 28 | II | 60 | 50 | 70 | 65 | 2010 | 49 | 46 | - | - | - | - | |
| Juraweg 3 | 870 | 27 | II | 60 | 50 | 70 | 65 | 2010 | 47 | 43 | - | - | - | - | |
| Juraweg 5 | 872 | 561 | II | 60 | 50 | 70 | 65 | 2010 | 49 | 45 | - | - | - | - | |
| Juraweg 9 | 873 | 26 | II | 60 | 50 | 70 | 65 | 2010 | 52 | 48 | - | - | - | - | |
| Kleinfeldstr 1 | 326 | 169 | II | 60 | 50 | 70 | 65 | 2010 | 49 | 45 | - | - | - | - | |
| Kleinfeldstr 3 | 336 | 168 | II | 60 | 50 | 70 | 65 | 2010 | 52 | 48 | - | - | - | - | |
| Kleinfeldstr 6 | 339 | 163 | II | 60 | 50 | 70 | 65 | 2010 | 47 | 44 | - | - | - | - | |
| Kleinfeldstr 9 | 340 | 475 | II | 60 | 50 | 70 | 65 | 2010 | 53 | 49 | - | - | - | - | |
| Kleinfeldstr 11 | 327 | 476 | II | 60 | 50 | 70 | 65 | 2010 | 54 | 51 | - | 1 | - | - | |
| Kleinfeldstr 12 | 328 | 706 | II | 60 | 50 | 70 | 65 | 2010 | 53 | 50 | - | - | - | - | |
| Kleinfeldstr 18 | 330 | 705 | II | 60 | 50 | 70 | 65 | 2010 | 57 | 53 | - | 3 | - | - | |
| Kleinfeldstr 25 | 333 | 704 | III | 65 | 55 | 70 | 65 | 2010 | 63 | 60 | - | 5 | - | - | |
| Kleinfeldstr 29 | 335 | 702 | III | 65 | 55 | 70 | 65 | 2010 | 58 | 54 | - | - | - | - | |
| Lindenweg 10 | 5133 | 474 | II | 60 | 50 | 70 | 65 | 2010 | 46 | 42 | - | - | - | - | |
| Lindenweg 11 | 5132 | 486 | II | 60 | 50 | 70 | 65 | 2010 | 48 | 44 | - | - | - | - | |
| Moosackerweg 1 | 965 | 21 | II | 60 | 50 | 70 | 65 | 2010 | 45 | 41 | - | - | - | - | |
| Moosackerweg 4 | 967 | 16 | II | 60 | 50 | 70 | 65 | 2010 | 51 | 47 | - | - | - | - | |

Lärmbelastung Nationalstrassen
Gemeinde Recherswil

Beilage 3

| Adresse | Objekt Nr. | Parz. Nr. | ES | Grenzwerte | | | | Jahr | IST-Zustand | | | | | |
|-----------------|------------|-----------|-----|------------|----|----|----|------|-------------|----|-------|---|------|---|
| | | | | IGW | | AW | | | Lr | | IGW-Ü | | AW-Ü | |
| | | | | T | N | T | N | | T | N | T | N | T | N |
| Moosackerweg 8 | 969 | 15 | II | 60 | 50 | 70 | 65 | 2010 | 49 | 45 | - | - | - | - |
| Moosackerweg 12 | 970 | 14 | II | 60 | 50 | 70 | 65 | 2010 | 49 | 45 | - | - | - | - |
| Nordringstr 1 | 368 | 693 | III | 65 | 55 | 70 | 65 | 2010 | 53 | 49 | - | - | - | - |
| Nordringstr 2 | 5100 | 569 | II | 60 | 50 | 70 | 65 | 2010 | 56 | 52 | - | 2 | - | - |
| Parzelle 43 | 5500 | 43 | II | 60 | 50 | 70 | 65 | 2010 | 43 | 39 | - | - | - | - |
| Parzelle 111 | 5501 | 111 | II | 60 | 50 | 70 | 65 | 2010 | 42 | 38 | - | - | - | - |
| Parzelle 131 | 5502 | 131 | II | 60 | 50 | 70 | 65 | 2010 | 49 | 45 | - | - | - | - |
| Parzelle 213 | 5503 | 213 | II | 60 | 50 | 70 | 65 | 2010 | 46 | 42 | - | - | - | - |
| Parzelle 215 | 5504 | 215 | II | 60 | 50 | 70 | 65 | 2010 | 45 | 41 | - | - | - | - |
| Parzelle 229 | 5505 | 229 | II | 60 | 50 | 70 | 65 | 2010 | 45 | 42 | - | - | - | - |
| Parzelle 230 | 5506 | 230 | II | 60 | 50 | 70 | 65 | 2010 | 46 | 42 | - | - | - | - |
| Parzelle 232 | 5507 | 232 | II | 60 | 50 | 70 | 65 | 2010 | 48 | 45 | - | - | - | - |
| Parzelle 343 | 5508 | 343 | II | 60 | 50 | 70 | 65 | 2010 | 46 | 42 | - | - | - | - |
| Parzelle 362 | 5509 | 362 | II | 60 | 50 | 70 | 65 | 2010 | 46 | 43 | - | - | - | - |
| Parzelle 510 | 5510 | 510 | III | 65 | 55 | 70 | 65 | 2010 | 59 | 55 | - | - | - | - |
| Parzelle 537 | 5511 | 537 | III | 65 | 55 | 70 | 65 | 2010 | 55 | 51 | - | - | - | - |
| Parzelle 538 | 5512 | 538 | III | 65 | 55 | 70 | 65 | 2010 | 56 | 53 | - | - | - | - |
| Parzelle 539 | 5513 | 539 | III | 65 | 55 | 70 | 65 | 2010 | 61 | 57 | - | 2 | - | - |
| Parzelle 555 | 5514 | 555 | II | 60 | 50 | 70 | 65 | 2010 | 51 | 47 | - | - | - | - |
| Parzelle 697 | 5515 | 697 | III | 65 | 55 | 70 | 65 | 2010 | 61 | 57 | - | 2 | - | - |
| Parzelle 700 | 5516 | 700 | II | 60 | 50 | 70 | 65 | 2010 | 52 | 48 | - | - | - | - |
| Parzelle 703 | 5517 | 703 | III | 65 | 55 | 70 | 65 | 2010 | 58 | 54 | - | - | - | - |
| Parzelle 828 | 5518 | 828 | III | 65 | 55 | 70 | 65 | 2010 | 59 | 55 | - | - | - | - |
| Parzelle 831 | 5519 | 831 | II | 60 | 50 | 70 | 65 | 2010 | 50 | 47 | - | - | - | - |
| Parzelle 833 | 5520 | 833 | II | 60 | 50 | 70 | 65 | 2010 | 50 | 46 | - | - | - | - |
| Parzelle 836 | 5521 | 836 | II | 60 | 50 | 70 | 65 | 2010 | 50 | 46 | - | - | - | - |
| Parzelle 838 | 5522 | 838 | II | 60 | 50 | 70 | 65 | 2010 | 51 | 47 | - | - | - | - |
| Parzelle 880 | 5523 | 880 | II | 60 | 50 | 70 | 65 | 2010 | 45 | 41 | - | - | - | - |
| Parzelle 952 | 5524 | 952 | II | 60 | 50 | 70 | 65 | 2010 | 54 | 50 | - | - | - | - |
| Parzelle 953 | 5525 | 953 | II | 60 | 50 | 70 | 65 | 2010 | 54 | 50 | - | - | - | - |
| Parzelle 954 | 5526 | 954 | II | 60 | 50 | 70 | 65 | 2010 | 54 | 50 | - | - | - | - |
| Parzelle 955 | 5527 | 955 | II | 60 | 50 | 70 | 65 | 2010 | 54 | 50 | - | - | - | - |
| Parzelle 969 | 5528 | 969 | III | 65 | 55 | 70 | 65 | 2010 | 48 | 44 | - | - | - | - |
| Parzelle 990 | 5529 | 990 | II | 60 | 50 | 70 | 65 | 2010 | 44 | 41 | - | - | - | - |
| Parzelle 1044 | 5530 | 1044 | II | 60 | 50 | 70 | 65 | 2010 | 48 | 44 | - | - | - | - |
| Parzelle 1295 | 5531 | 1295 | II | 60 | 50 | 70 | 65 | 2010 | 47 | 43 | - | - | - | - |
| Parzelle 1303 | 5532 | 1303 | II | 60 | 50 | 70 | 65 | 2010 | 46 | 42 | - | - | - | - |
| Parzelle 1307 | 5533 | 1307 | II | 60 | 50 | 70 | 65 | 2010 | 50 | 47 | - | - | - | - |
| Parzelle 1319 | 5534 | 1319 | II | 60 | 50 | 70 | 65 | 2010 | 50 | 46 | - | - | - | - |
| Parzelle 1320 | 5535 | 1320 | II | 60 | 50 | 70 | 65 | 2010 | 49 | 45 | - | - | - | - |
| Parzelle 1327 | 5536 | 1327 | II | 60 | 50 | 70 | 65 | 2010 | 52 | 48 | - | - | - | - |
| Parzelle 1340 | 5537 | 1340 | III | 65 | 55 | 70 | 65 | 2010 | 60 | 56 | - | 1 | - | - |
| Parzelle 1366 | 5538 | 1366 | III | 65 | 55 | 70 | 65 | 2010 | 58 | 54 | - | - | - | - |
| Parzelle 1367 | 5539 | 1367 | II | 60 | 50 | 70 | 65 | 2010 | 45 | 42 | - | - | - | - |
| Steinacker 1 | 449 | 225 | II | 60 | 50 | 70 | 65 | 2010 | 49 | 45 | - | - | - | - |
| Steinacker 2 | 457 | 171 | II | 60 | 50 | 70 | 65 | 2010 | 53 | 49 | - | - | - | - |
| Steinacker 4 | 458 | 492 | II | 60 | 50 | 70 | 65 | 2010 | 56 | 52 | - | 2 | - | - |
| Steinacker 6 | 1041 | 519 | II | 60 | 50 | 70 | 65 | 2010 | 56 | 52 | - | 2 | - | - |
| Steinacker 7 | 1042 | 587 | II | 60 | 50 | 70 | 65 | 2010 | 51 | 47 | - | - | - | - |
| Steinacker 8 | 461 | 518 | II | 60 | 50 | 70 | 65 | 2010 | 55 | 51 | - | 1 | - | - |
| Steinacker 10 | 1043 | 517 | II | 60 | 50 | 70 | 65 | 2010 | 55 | 51 | - | 1 | - | - |
| Steinacker 15 | 5108 | 1370 | III | 65 | 55 | 70 | 65 | 2010 | 58 | 54 | - | - | - | - |

Lärmbelastung Nationalstrassen
Gemeinde Recherswil

Beilage 3

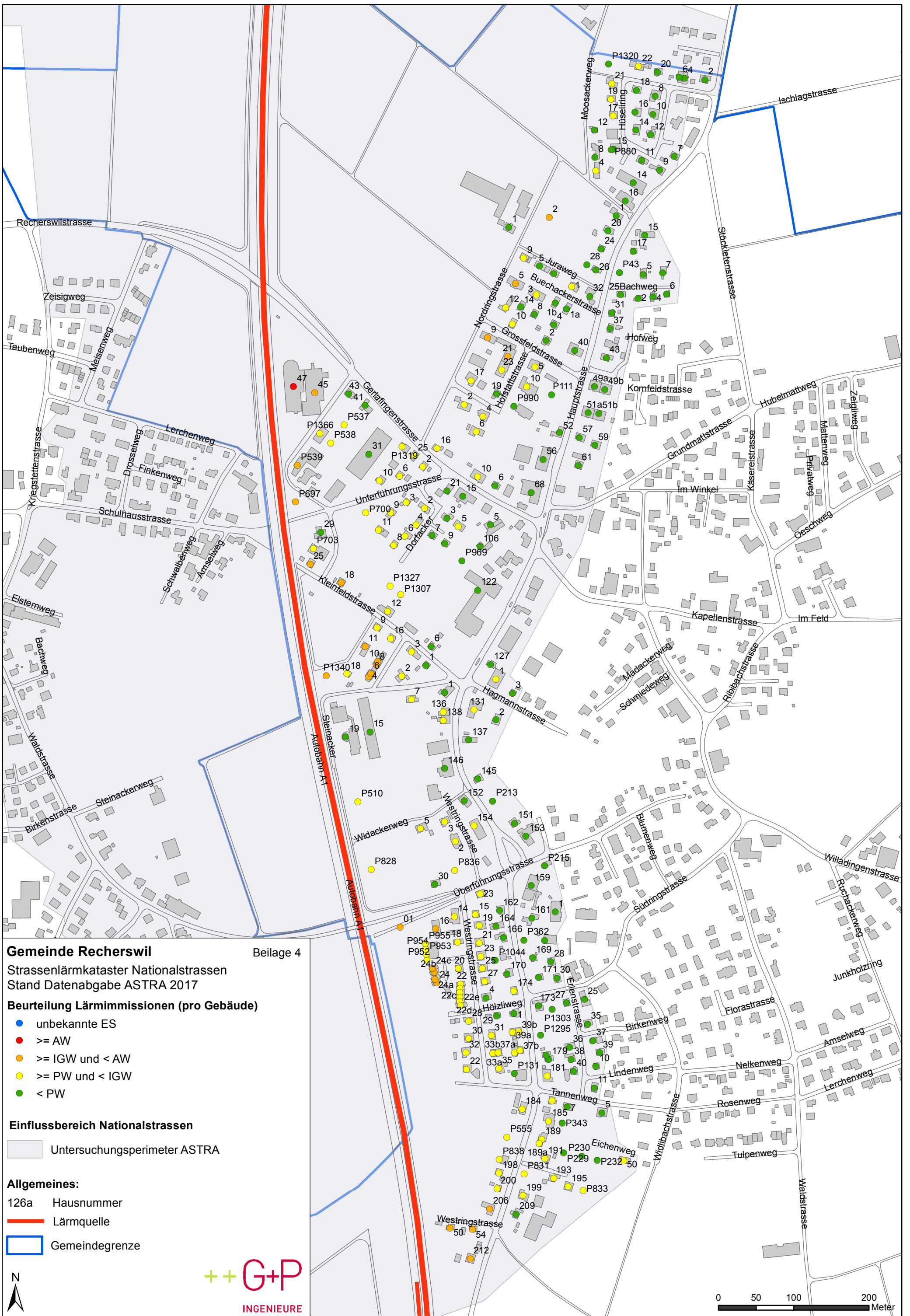
| Adresse | Objekt Nr. | Parz. Nr. | ES | Grenzwerte | | | | Jahr | Lr | | IST-Zustand | | | |
|---------------------|------------|-----------|-----|------------|----|----|----|------|----|----|-------------|---|------|---|
| | | | | IGW | | AW | | | T | N | IGW-Ü | | AW-Ü | |
| | | | | T | N | T | N | | | | T | N | T | N |
| Steinacker 16 | 453 | 513 | II | 60 | 50 | 70 | 65 | 2010 | 54 | 50 | - | - | - | - |
| Steinacker 18 | 455 | 708 | III | 65 | 55 | 70 | 65 | 2010 | 59 | 55 | - | - | - | - |
| Steinacker 19 | 456 | 1370 | III | 65 | 55 | 70 | 65 | 2010 | 64 | 60 | - | 5 | - | - |
| Südringstr 25 | 5134 | 357 | II | 60 | 50 | 70 | 65 | 2010 | 44 | 40 | - | - | - | - |
| Südringstr 27 | 5135 | 356 | II | 60 | 50 | 70 | 65 | 2010 | 46 | 42 | - | - | - | - |
| Südringstr 28 | 5136 | 944 | II | 60 | 50 | 70 | 65 | 2010 | 47 | 43 | - | - | - | - |
| Südringstr 30 | 5137 | 477 | II | 60 | 50 | 70 | 65 | 2010 | 48 | 44 | - | - | - | - |
| Tannenweg 5 | 5131 | 645 | II | 60 | 50 | 70 | 65 | 2010 | 48 | 44 | - | - | - | - |
| Tannenweg 7 | 5115 | 345 | II | 60 | 50 | 70 | 65 | 2010 | 47 | 43 | - | - | - | - |
| Tannenweg 22 | 492 | 318 | II | 60 | 50 | 70 | 65 | 2010 | 53 | 49 | - | - | - | - |
| Überführungsstr 1 | 5138 | 945 | II | 60 | 50 | 70 | 65 | 2010 | 47 | 43 | - | - | - | - |
| Überführungsstr 23 | 502 | 713 | II | 60 | 50 | 70 | 65 | 2010 | 49 | 46 | - | - | - | - |
| Überführungsstr 30 | 505 | 558 | III | 65 | 55 | 70 | 65 | 2010 | 54 | 50 | - | - | - | - |
| Unterführungsstr 2 | 508 | 137 | II | 60 | 50 | 70 | 65 | 2010 | 50 | 46 | - | - | - | - |
| Unterführungsstr 3 | 5062 | 143 | II | 60 | 50 | 70 | 65 | 2010 | 51 | 47 | - | - | - | - |
| Unterführungsstr 6 | 512 | 136 | II | 60 | 50 | 70 | 65 | 2010 | 50 | 46 | - | - | - | - |
| Unterführungsstr 9 | 513 | 144 | II | 60 | 50 | 70 | 65 | 2010 | 53 | 49 | - | - | - | - |
| Unterführungsstr 10 | 506 | 699 | II | 60 | 50 | 70 | 65 | 2010 | 54 | 50 | - | - | - | - |
| Unterführungsstr 11 | 507 | 142 | II | 60 | 50 | 70 | 65 | 2010 | 54 | 50 | - | - | - | - |
| Westringstr 2 | 1144 | 710 | II | 60 | 50 | 70 | 65 | 2010 | 53 | 50 | - | - | - | - |
| Westringstr 14 | 545 | 714 | II | 60 | 50 | 70 | 65 | 2010 | 54 | 50 | - | - | - | - |
| Westringstr 15 | 547 | 722 | II | 60 | 50 | 70 | 65 | 2010 | 50 | 46 | - | - | - | - |
| Westringstr 16 | 548 | 714 | II | 60 | 50 | 70 | 65 | 2010 | 57 | 54 | - | 4 | - | - |
| Westringstr 18 | 550 | 321 | II | 60 | 50 | 70 | 65 | 2010 | 53 | 49 | - | - | - | - |
| Westringstr 19 | 1150 | 1047 | II | 60 | 50 | 70 | 65 | 2010 | 49 | 46 | - | - | - | - |
| Westringstr 20 | 551 | 140 | II | 60 | 50 | 70 | 65 | 2010 | 53 | 49 | - | - | - | - |
| Westringstr 21 | 552 | 616 | II | 60 | 50 | 70 | 65 | 2010 | 50 | 46 | - | - | - | - |
| Westringstr 22 | 554 | 592 | II | 60 | 50 | 70 | 65 | 2010 | 53 | 49 | - | - | - | - |
| Westringstr 23 | 560 | 615 | II | 60 | 50 | 70 | 65 | 2010 | 50 | 47 | - | - | - | - |
| Westringstr 24 | 1162 | 948 | II | 60 | 50 | 70 | 65 | 2010 | 56 | 52 | - | 2 | - | - |
| Westringstr 25 | 562 | 614 | II | 60 | 50 | 70 | 65 | 2010 | 50 | 46 | - | - | - | - |
| Westringstr 27 | 563 | 613 | II | 60 | 50 | 70 | 65 | 2010 | 50 | 46 | - | - | - | - |
| Westringstr 28 | 564 | 319 | II | 60 | 50 | 70 | 65 | 2010 | 53 | 49 | - | - | - | - |
| Westringstr 29 | 565 | 134 | II | 60 | 50 | 70 | 65 | 2010 | 49 | 45 | - | - | - | - |
| Westringstr 30 | 567 | 578 | II | 60 | 50 | 70 | 65 | 2010 | 54 | 50 | - | - | - | - |
| Westringstr 31 | 569 | 133 | II | 60 | 50 | 70 | 65 | 2010 | 50 | 46 | - | - | - | - |
| Westringstr 32 | 570 | 763 | II | 60 | 50 | 70 | 65 | 2010 | 53 | 49 | - | - | - | - |
| Westringstr 35 | 573 | 129 | II | 60 | 50 | 70 | 65 | 2010 | 52 | 49 | - | - | - | - |
| Westringstr 50 | 579 | 718 | II | 60 | 50 | 70 | 65 | 2010 | 60 | 56 | - | 6 | - | - |
| Westringstr 54 | 581 | 313 | II | 60 | 50 | 70 | 65 | 2010 | 55 | 51 | - | 1 | - | - |
| Westringstr 22a | 1155 | 580 | II | 60 | 50 | 70 | 65 | 2010 | 53 | 49 | - | - | - | - |
| Westringstr 22b | 1156 | 579 | II | 60 | 50 | 70 | 65 | 2010 | 53 | 50 | - | - | - | - |
| Westringstr 22c | 557 | 565 | II | 60 | 50 | 70 | 65 | 2010 | 53 | 50 | - | - | - | - |
| Westringstr 22d | 1158 | 562 | II | 60 | 50 | 70 | 65 | 2010 | 53 | 49 | - | - | - | - |
| Westringstr 22e | 1159 | 556 | II | 60 | 50 | 70 | 65 | 2010 | 53 | 49 | - | - | - | - |
| Westringstr 24a | 1163 | 949 | II | 60 | 50 | 70 | 65 | 2010 | 56 | 52 | - | 2 | - | - |
| Westringstr 24b | 1164 | 950 | II | 60 | 50 | 70 | 65 | 2010 | 56 | 53 | - | 3 | - | - |
| Westringstr 24c | 1165 | 951 | II | 60 | 50 | 70 | 65 | 2010 | 56 | 52 | - | 2 | - | - |
| Westringstr 33a | 571 | 324 | II | 60 | 50 | 70 | 65 | 2010 | 53 | 49 | - | - | - | - |
| Westringstr 33b | 1176 | 411 | II | 60 | 50 | 70 | 65 | 2010 | 50 | 47 | - | - | - | - |
| Westringstr 37a | 574 | 430 | II | 60 | 50 | 70 | 65 | 2010 | 51 | 47 | - | - | - | - |
| Westringstr 37b | 1179 | 462 | II | 60 | 50 | 70 | 65 | 2010 | 51 | 47 | - | - | - | - |

Lärmbelastung Nationalstrassen
Gemeinde Recherswil

Beilage 3

| Adresse | Objekt Nr. | Parz. Nr. | ES | Grenzwerte | | | | IST-Zustand | | | | | | | |
|-----------------|------------|-----------|-----|------------|----|----|----|-------------|----|----|-------|---|------|---|--|
| | | | | IGW | | AW | | Jahr | Lr | | IGW-Ü | | AW-Ü | | |
| | | | | T | N | T | N | | T | N | T | N | T | N | |
| Westringstr 39a | 577 | 473 | II | 60 | 50 | 70 | 65 | 2010 | 51 | 47 | - | - | - | - | |
| Westringstr 39b | 1182 | 468 | II | 60 | 50 | 70 | 65 | 2010 | 51 | 47 | - | - | - | - | |
| Widackerweg 3 | 583 | 762 | II | 60 | 50 | 70 | 65 | 2010 | 51 | 47 | - | - | - | - | |
| Widackerweg 5 | 584 | 709 | III | 65 | 55 | 70 | 65 | 2010 | 55 | 51 | - | - | - | - | |

Legende: Objekt Nr. Referenznummer in Lärmsanierungsprojekt
 ES Empfindlichkeitsstufe
 IGW Immissionsgrenzwert
 AW Alarmwert
 T / N Tags / Nachts
 Lr Beurteilungspegel
 IGW-Ü / AW-Ü Immissionsgrenzwert- / Alarmwert - Überschreitung



Gemeinde Recherswil

Beilage 4

Strassenlärmkataster Nationalstrassen
Stand Datenabgabe ASTRA 2017

Beurteilung Lärmimmissionen (pro Gebäude)

- unbekannte ES
- \geq AW
- \geq IGW und $<$ AW
- \geq PW und $<$ IGW
- $<$ PW

Einflussbereich Nationalstrassen

Untersuchungsperimeter ASTRA

Allgemeines:

126a Hausnummer

Lärmquelle

Gemeindegrenze

