

## Relevanzmatrix öffentliche Quellwasserfassungen

Kriterien	Schutzzone					Chemische und physikalische Beschaffenheit Rohwasser <sup>1)</sup>			bakteriologische Beschaffenheit Rohwasser			Aufbereitung vorhanden (z.B. Desinfektion)	Ergiebigkeit massgebend für regionale Planung	Einbezug in Wasserversorgungskonzept
	Rechtsgültig Schutzzone vorhanden	Schutzzone gemäss Anforderungen GSchV (1998) ausgeschieden	in Überarbeitung / Erstausscheidung in Gang	Überarbeitung nötig	erhebliche und schwerwiegende Nutzungskonflikte (bekannt oder erwartet)	Grenzwert gemäss FIV erfüllt	Toleranzwert gemäss FIV erfüllt z.B. Nitratgehalt: < 40 mg/l	Anforderungswert GSchV oder Indikatorwert Wegleitung GW-Schutz erfüllt z.B. Nitratgehalt: < 25 mg/l	Toleranzwert HyV jederzeit erfüllt (keine Fäkalkeime im Rohwasser, daher keine Aufbereitung erforderlich)	Einstufige Aufbereitung erforderlich (mittlere Keimbelastung < 10 Fäkalkeime)	Mehrstufige Aufbereitung erforderlich (mittlere Keimbelastung > 10 Fäkalkeime)			
Quellen in Teilgebiete	1	2	2.1	2.2	3	4	5	6	5	5.1	5.1			
Index gemäss Beurteilungsschema														
<b>Olten</b>														
Bienzätteli (Wangen bei Olten)	nein	nein	nein	ja	nein	ja	ja	ja	nein	ja	nein	ja	nein	nein*
Winznau (Winznau)	nein	nein	ja	ja	nein	ja	ja	ja	nein	ja	nein	ja	nein	nein*
<b>Gösgen</b>														
Aengi (Stüsslingen)	ja	nein	nein	ja	bedingt	ja	ja	ja	nein	ja	nein	ja	nein	nein*
Falkensteinquellen (Lostorf)	ja	nein	nein	ja	bedingt	ja	ja	ja	nein	ja	nein	ja	nein	nein*
Oberacker (Rohr)	ja	nein	nein	ja	bedingt	ja	ja	nein <sup>2)</sup>	nein	ja	nein	ja	nein	nein*
Vollenbrunnenquellen (Lostorf)	ja	nein	nein	ja	bedingt	ja	ja	ja	nein	nein	ja	ja	nein	nein*
Mahrenquelle (Lostorf)	ja	nein	nein	ja	nein	ja	ja	ja	nein	ja	nein	ja	nein	nein*

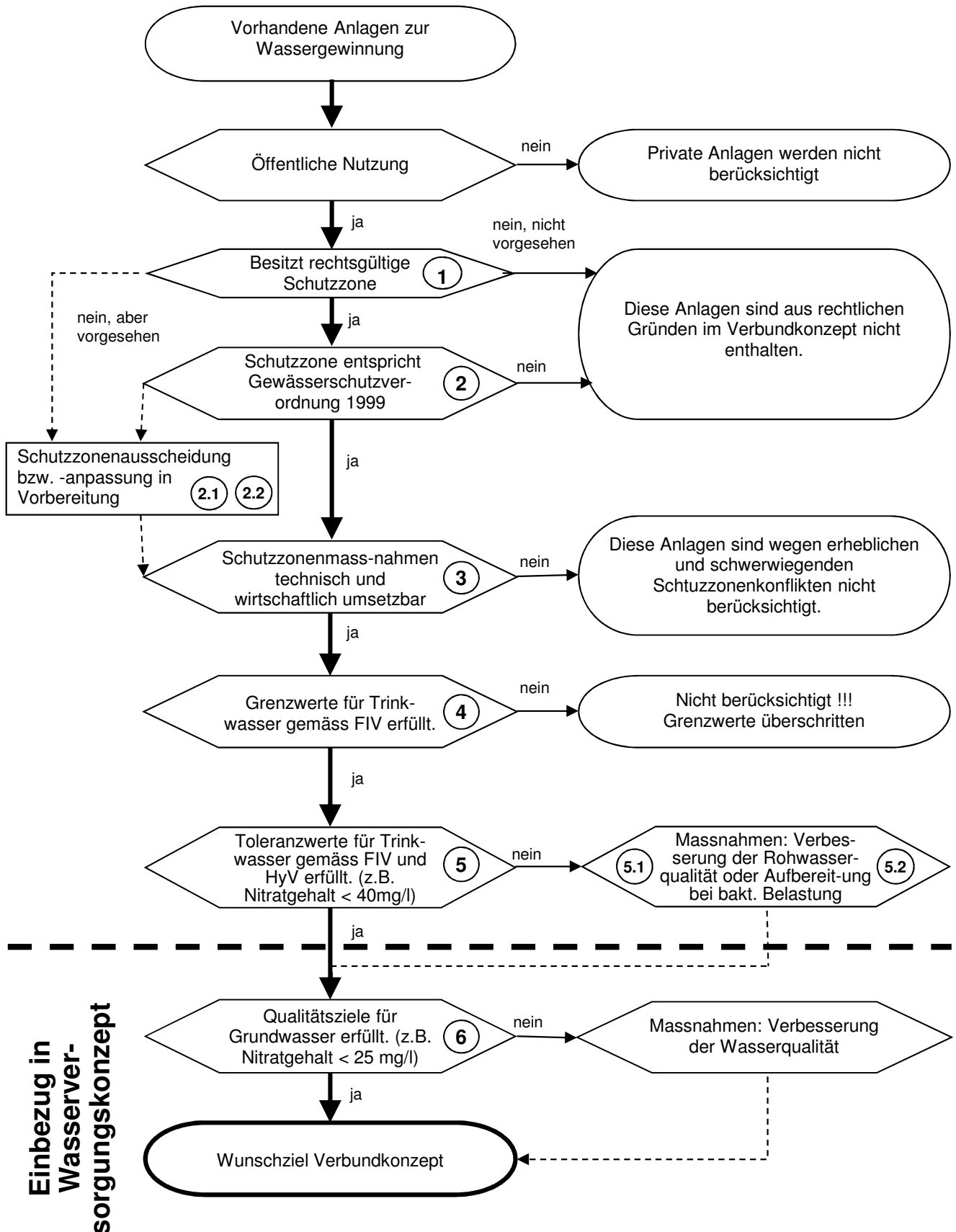
1) soweit untersucht

2) Sulfatgehalt liegt über 400 mg/l

nein\*)

Quelle in regionalem Konzept (Bilanz) nicht berücksichtigt. Kann aber für lokale Belange weitergenutzt werden, sofern alle gesetzlichen Anforderungen eingehalten werden können.

# Beurteilungsschema für öffentliche Quell- und Grundwasserfassungen



1 Index, siehe auch Relevanzmatrizen (Anhang A und B)