

Relevanzmatrix öffentliche Grundwasserfassungen (Pumpwerke)

Kriterien	Schutzzone					Chemische und physikalische Beschaffenheit Rohwasser ¹⁾		bakteriologische Beschaffenheit Rohwasser			Fassung rechtlich und technisch ausbaufähig	Einbezug in Wasserversorgungskonzept		
	Rechtsgültig Schutzzone vorhanden	Schutzzone gemäss Anforderungen GSchV (1998) ausgeschrieben	in Überarbeitung	Überarbeitung nötig	erhebliche und schwerwiegende Nutzungskonflikte (bekannt oder erwartet)	Grenzwert gemäss FIV erfüllt	Toleranzwert gemäss FIV erfüllt z.B. Nitratgehalt: < 40 mg/l	Anforderungswert GSchV oder Indikatorwert Wegleitung GW-Schutz erfüllt z.B. Nitratgehalt: < 25 mg/l	Toleranzwert HyV jederzeit erfüllt (keine Fäkalkeime im Rohwasser, daher keine Aufbereitung erforderlich)	Einstufige Aufbereitung erforderlich (mittlere Keimbelastung < 10 Fäkalkeime)			Mehrstufige Aufbereitung erforderlich (mittlere Keimbelastung > 10 Fäkalkeime)	
GW-Pumpwerke in Teilgebiete														
Index gemäss Beurteilungsschema	1	2	2.1	2.2	3	4	5	6	5	5.1	5.1			
Olten														
Bornstrasse (Wangen bei Olten)	ja	nein	ja		ja	ja	ja	nein ²⁾	ja	nein	nein	nein	nein	nein
Gheid PW 2 + 3 (Olten)	ja	ja	ja		nein	ja	ja	nein ²⁾	ja	nein	nein	nein	ev.	ja
Gheid PW B + C (Olten)	ja	ja	ja		nein	ja	ja	nein ²⁾	ja	nein	nein	nein	ev.	ja
Schachen (Winznau)	ja	nein	nein	ja	nein	ja	ja	ja	nein	ja	nein	ja	ja	ja
Gösgen														
Ey (Dulliken)	ja	ja	nein	nein	nein	ja	ja	ja	ja	nein	nein	ja	ja	ja
Obergösgen-Lostorf (Obergösgen, Lostorf)	ja	ja	nein	nein	ja	ja	ja	nein	ja	nein	nein	nein	nein	nein
Kürzelfeld (Däniken)	ja	ja	nein	nein	nein	ja	ja	ja	ja	nein	nein	nein	nein	ja
Düberten (Nieder-, Obergösgen)	ja	nein	ja		ja	ja	ja	nein	ja	nein	nein	nein	nein	nein
Inseli (Niedergösgen)	ja	nein	ja		nein	ja	ja	ja	ja	nein	nein	ja	ja	ja
Gillacher (Erlinsbach)	ja	nein	ja		nein	ja	ja	ja	ja	nein	nein	nein	ja	ja

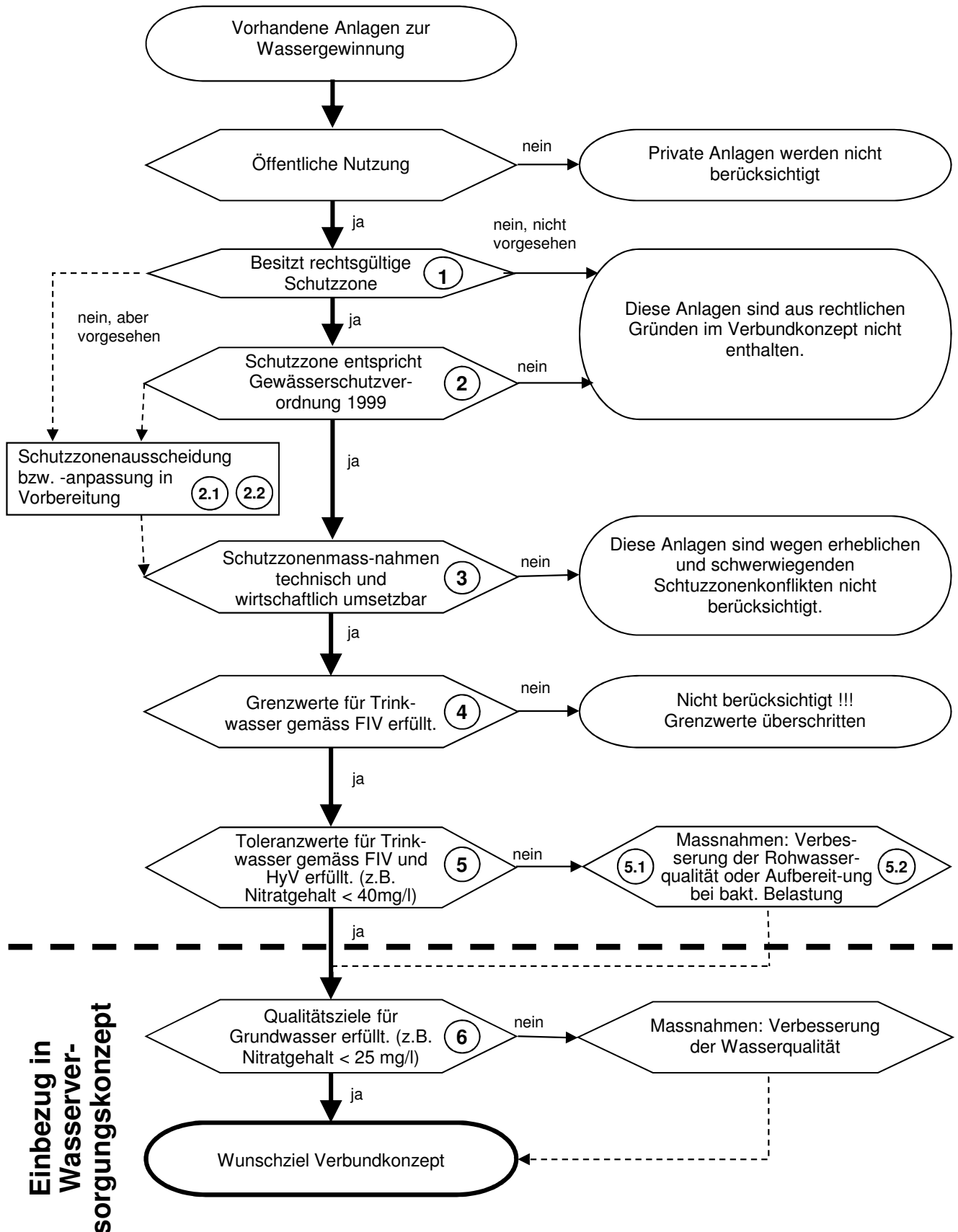
1) soweit untersucht

2) Nitratprojekt Gäu-Olten zur Senkung der erhöhten Nitratgehalte im Gang

nein*)

Fassung in regionalem Konzept (Bilanz) nicht berücksichtigt. Kann aber für lokale Belange weitergenutzt werden, sofern alle gesetzlichen Anforderungen eingehalten werden können.

Beurteilungsschema für öffentliche Quell- und Grundwasserfassungen



① Index, siehe auch Relevanzmatrizen (Anhang A und B)