

eBauSo

Ein Projekt der Einwohnergemeinden
und des Kantons Solothurn

Januar / Februar 2024

inosca

Open-Source - standardisiert - individuell

Kantonsspezifische Ergänzungen

eBauSo



Solothurn

Standardisierte Open-Source Fachapplikation

inosca



Solothurn



Uri



Bern



Schwyz

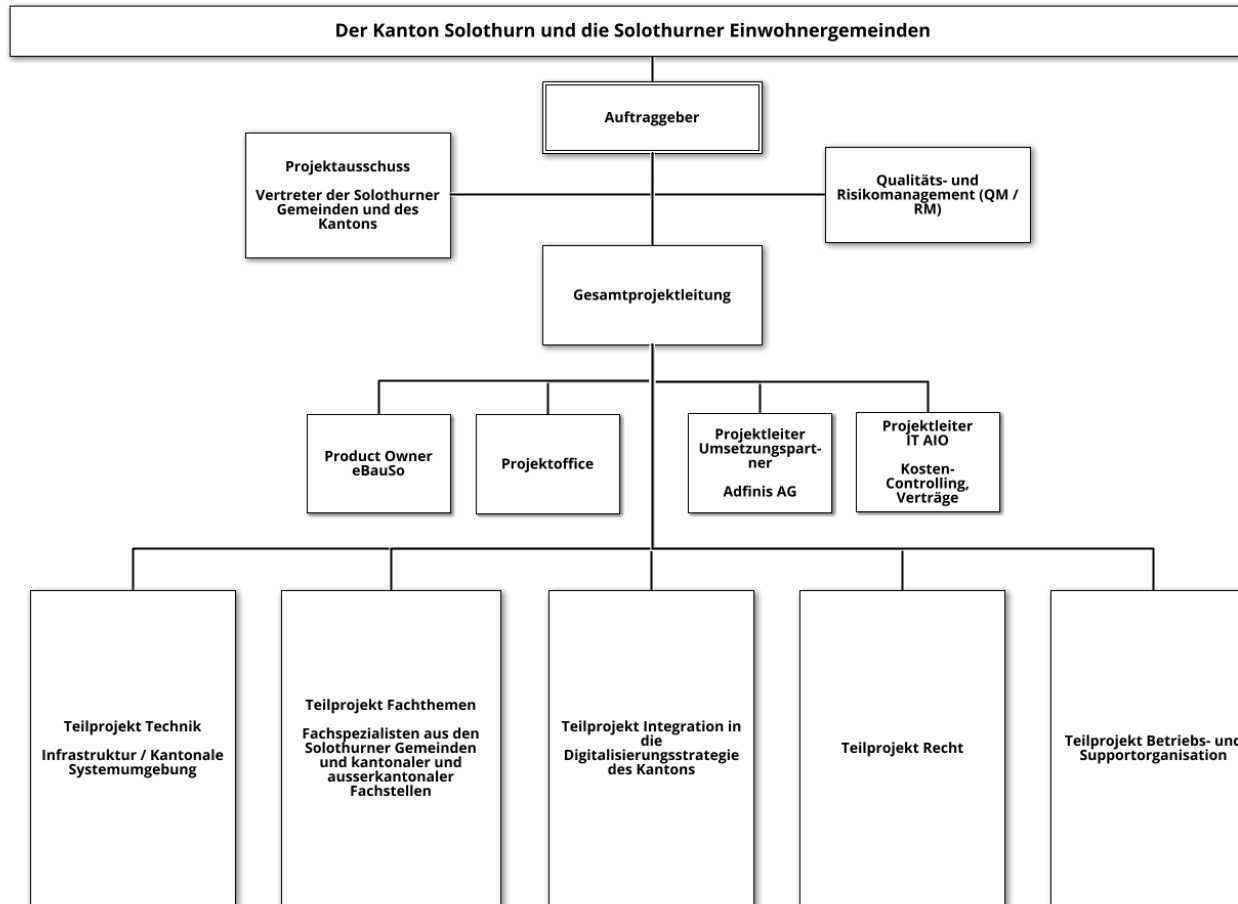


Graubünden

Open-Source GEVER-Framework



Die Projektorganisation



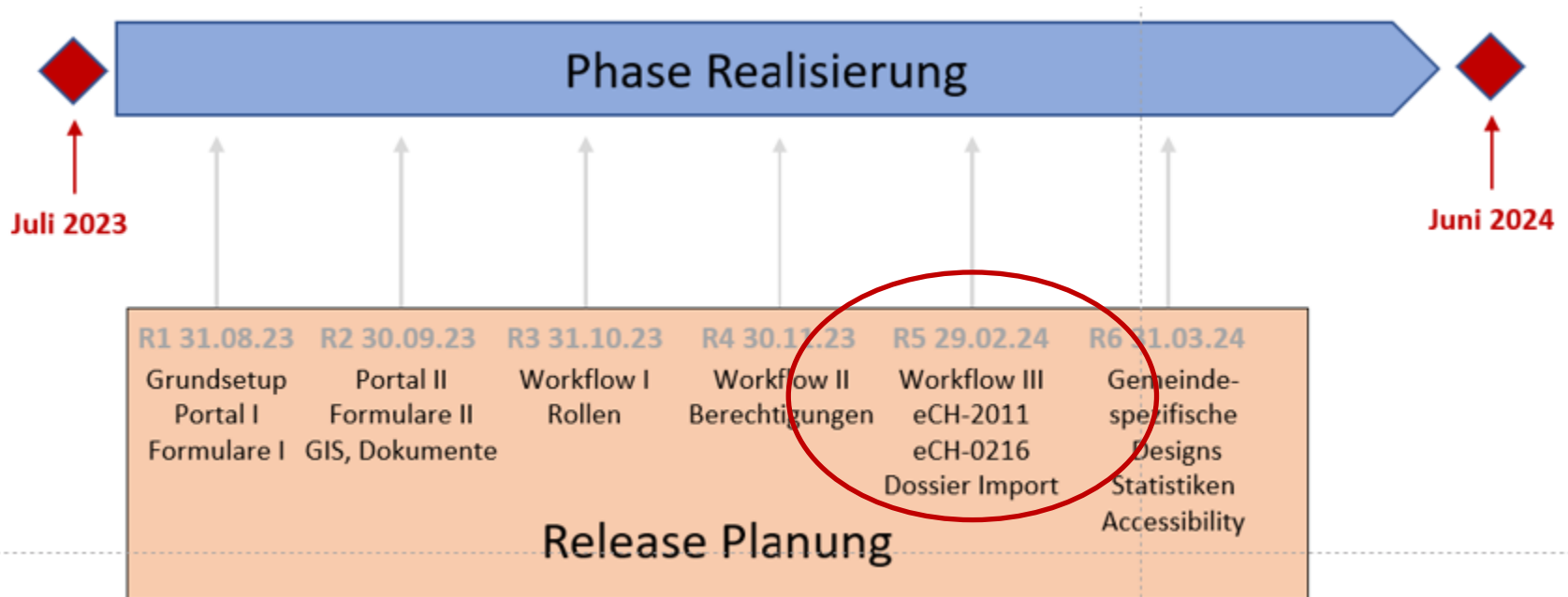
Phasenplanung



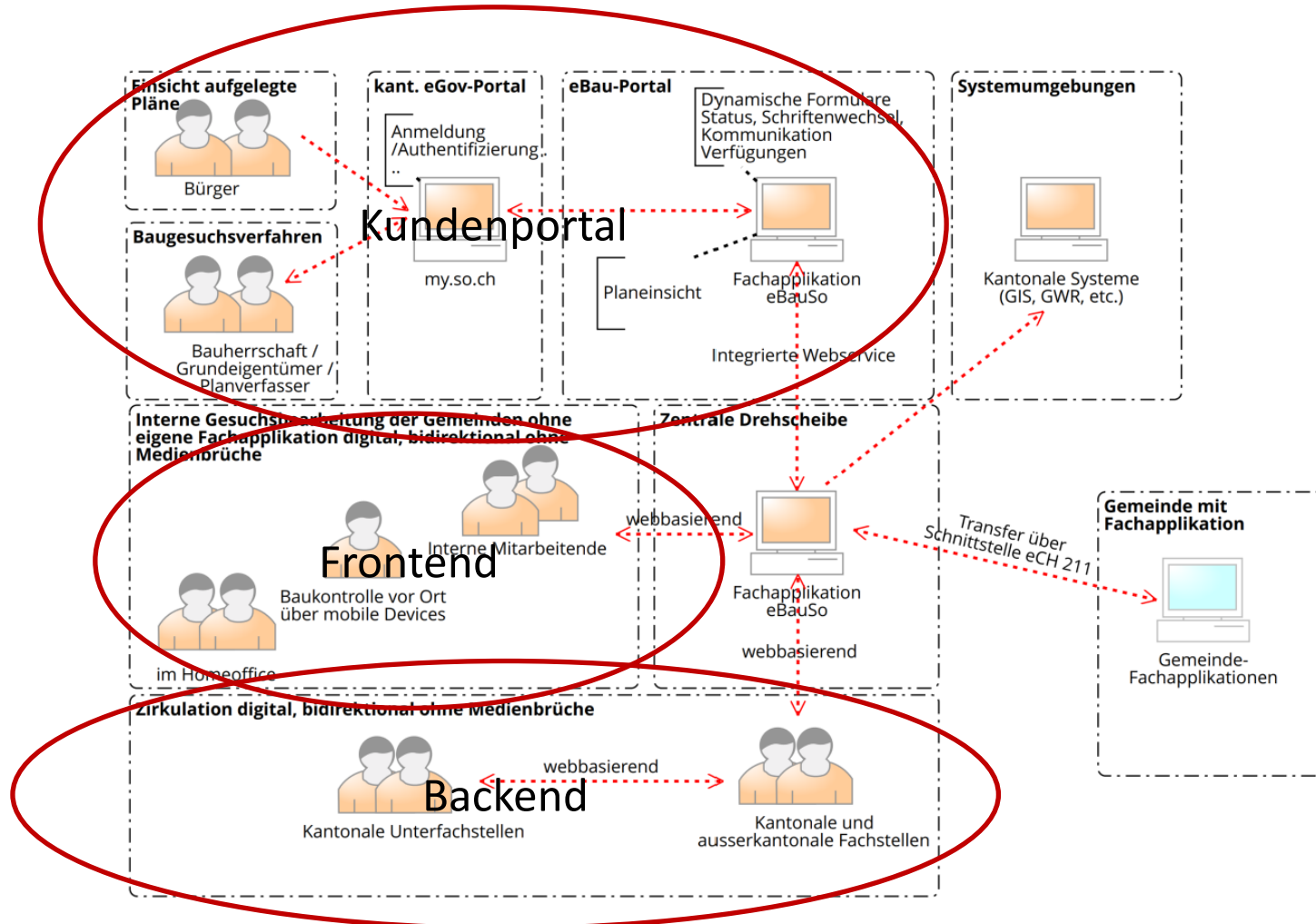
Themen

- Digitalisierung
- eBau-Basis-Applikation: Inosca
- Projektstatus
- Leistungsumfang
- Gemeinde Applikation
- Infrastruktur
- Organisation / Support
- Einführungsunterstützung / Schulung
- Papierarchive / Datenmigration
- Bürgerinformation
- Kosten
- Pilot-Gemeinden

Agile Organisation der Realisierung



Digitale Verarbeitung end-to-end



Digitale Verarbeitung end-to-end

Einbindung Gemeinde-Applikationen

Für eBau nicht erforderlich.

Gemeinde mit eigener App	Zukünftig mit eBau	Kosten der Gemeinde
Infrastruktur für den Betrieb	Zentraler Betrieb in dem AIO	In den jährlichen Kosten für eBau inkludiert
Eigene Betriebsorganisation	Zentrale Betriebsorganisation in dem AIO	In den jährlichen Kosten für eBau inkludiert
Supportorganisation	Zentraler Support über das zentrale Kompetenzzentrum	In den jährlichen Kosten für eBau inkludiert
Wartung einer Gemeinde-App	Zentrale Organisation über das zentrale Kompetenzzentrum	In den jährlichen Kosten für eBau inkludiert
Weiterentwicklung	Zentrale Organisation über das zentrale Kompetenzzentrum	In den jährlichen Kosten für eBau inkludiert

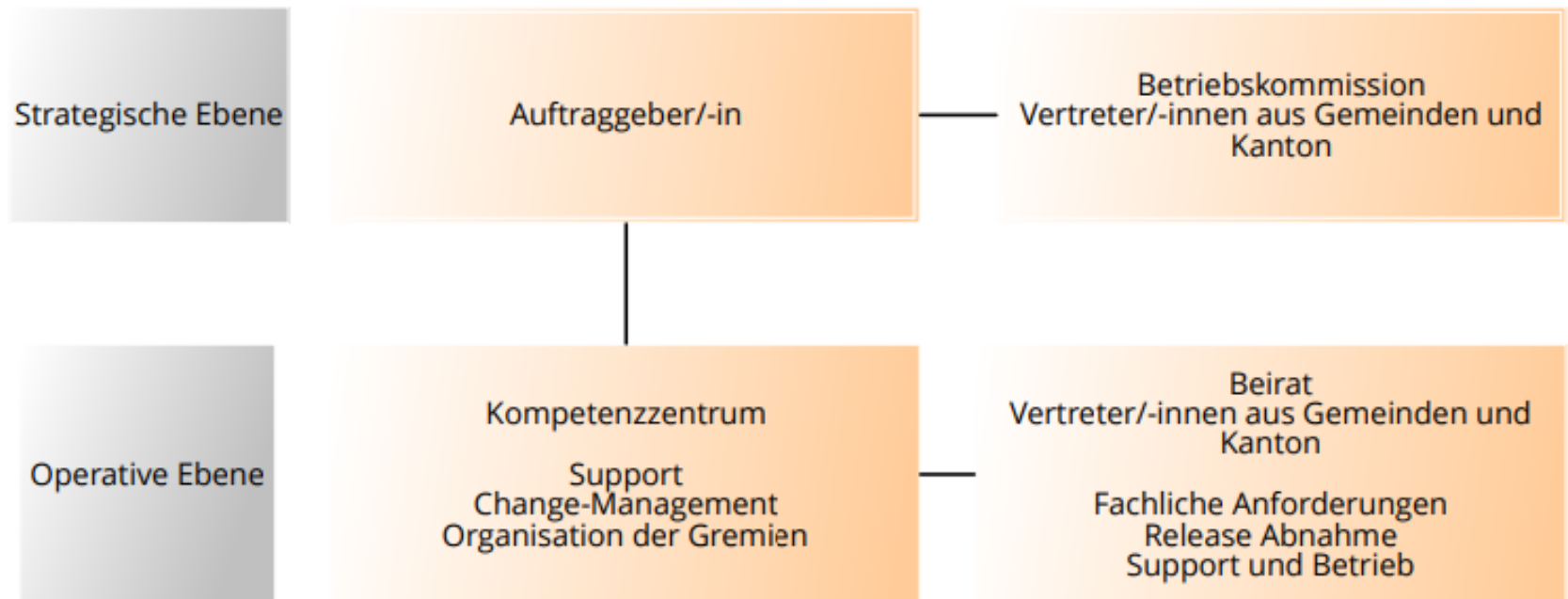
Erforderliche Infrastruktur für eBau



Datenmigration / Papierarchive

- Datenmigration aus Gemeinde-Applikationen
 - Praxiserprobte Migrationsprogramme durch das Projekt
- Auflösung Papierarchive
 - Arbeitsvorbereitung und Scannen durch Gemeinde
 - Praxiserprobte Migrationsprogramme durch das Projekt

Zukünftige eBau-Organisation



Supportprozess

- Gesuchstellende wenden sich bei fachlichen Fragen zum Baugesuch idealerweise direkt an die Gemeinde
- Alle Supportanfragen von allen eBau-Nutzern via integriertem Kontaktformular (Ticket)
- Triage im Kompetenzzentrum
 - Direkte Erledigung durch Kompetenzzentrum
 - Technische Themen durch Amt für Informatik und Organisation
 - Fachlich-inhaltliche Themen durch zuständige Gemeinde

Einführung / Schulung

- On Boarding
 - Gemeinde Spezifika
 - Rollen und Berechtigungen
 - Organisation (Fachstellen)
 - Platzierung auf der Homepage
 - Übergang: Daten, Organisation, ...
- Schulungen
 - Quick Guide mit den wichtigsten Informationen
 - Präsenz-Schulungen für Gemeinden gemeinsam in den Regionen
- Einführungsunterstützung über ‘Sprechstunde’ per MS Teams für Fragen & Feedback
 - Zu Beginn täglich zu Randzeiten z.B. ab 16:30 h

Jährliche Kosten (Kalkulation)

	Franken
Betrieb, Soft- und Hardwarewartung (AIO)	14'000
Wartung und Support durch den externen Dienstleister	46'000
Kosten für Weiterentwicklungen Grössenordnung unter Berücksichtigung Synergieeffekte durch andere Inosca-Kantone	150'000
Organisation Support und Weiterentwicklung durch kantonales Kompetenzzentrum (Applikationsowner)	150'000
Total	360'000
Anteil Kanton 2/3	241'200
Anteil Gemeinden 1/3	118'800

Kosten: Beispiele

	Einwohner	Franken p.a.
Eppenberg-Wöschnau	316	135
Etziken	975	416
Bellach	5'340	2'277
Biberist	9'151	3'902
Grenchen	17'746	7'566