

# Projekt eBauSo

Ein Projekt der Einwohnergemeinden  
und des Kantons Solothurn

14. März 2024

# inosca

Open-Source - standardisiert - individuell

Kantonsspezifische Ergänzungen

eBauSo



Solothurn

Standardisierte Open-Source Fachapplikation

inosca



Solothurn



Uri



Bern



Schwyz



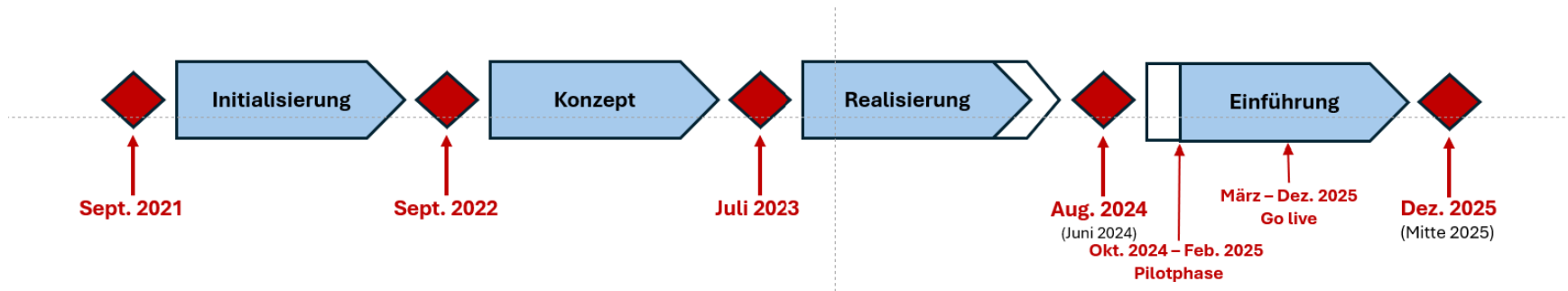
Graubünden

Open-Source GEVER-Framework

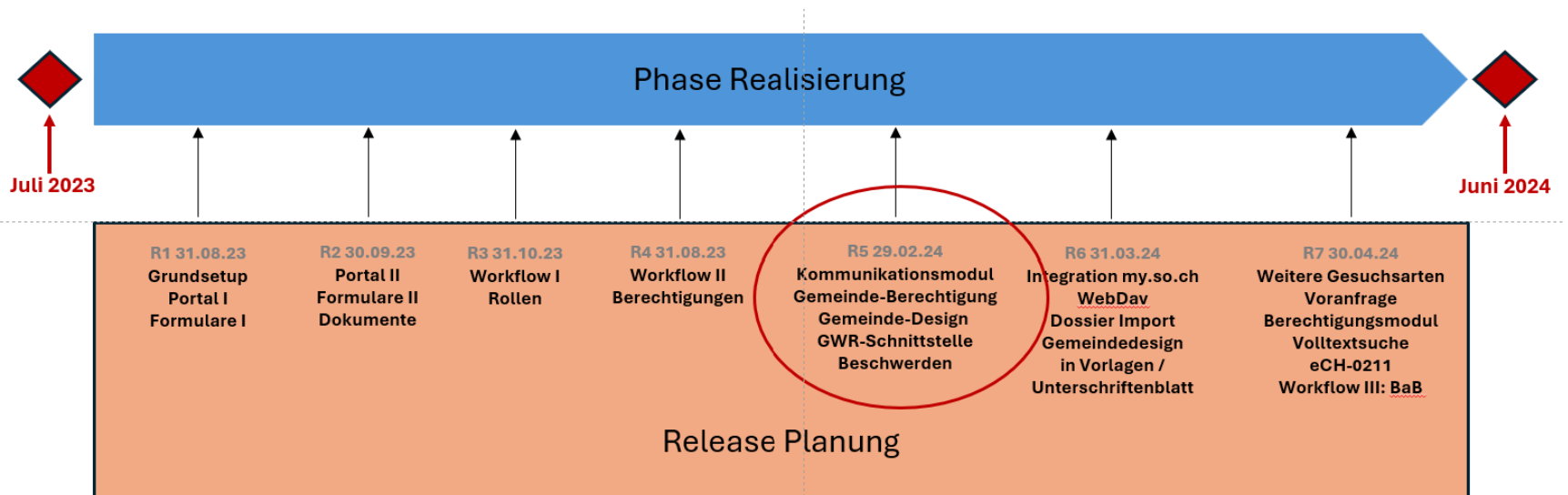


# Entwicklungsplanung

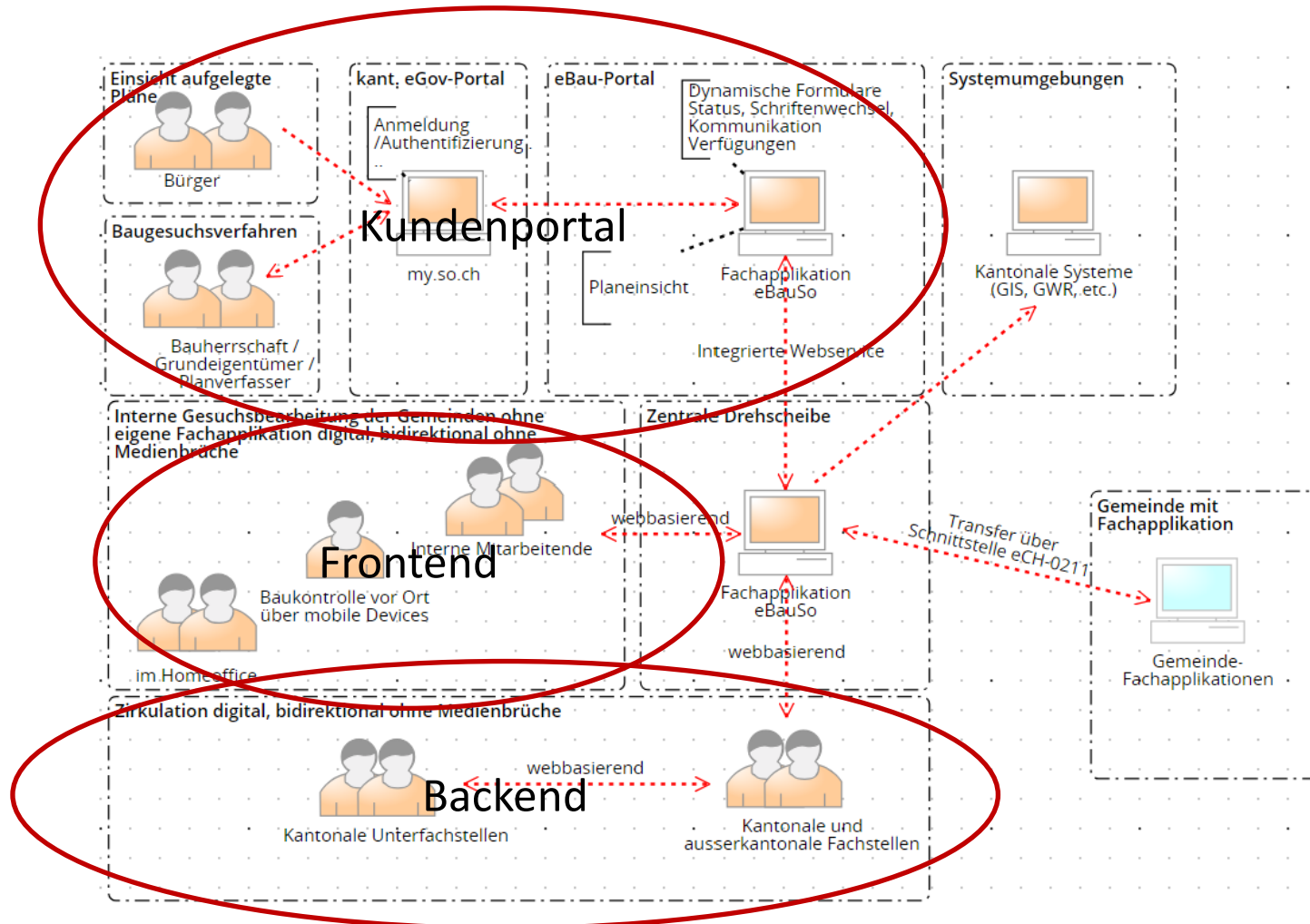
- Plananpassung aufgrund der Rückweisung des Planungs- und Baugesetzes durch den Kantonsrat.



# Entwicklungsplanung



# Digitale Verarbeitung end-to-end



# Präsentation aus Release 4 und 5

- Workflow
- Zirkulation
- Kommunikationsmodul
- Digitale Planaufgabe
- Dokumentenmodul
- Gebühren
- Einsprachen
- History

# Einbindung Gemeinde-Applikationen

eBau		eCH-0211	Gemeinde Applikation
eBau Portal		eBau Intern	
Gesuchstellende Person		Gemeinde	
Gesuch einreichen	→	Meldung an Gemeinde-App	Gemeinde-App holt neues Dossier ab
X	←	Dossierkorrekturen vornehmen	Dossierkorrekturen über das Portal nicht sichtbar.
		<i>möglich, aber nicht erforderlich</i>	Dossier einer Person zuordnen
		<i>möglich, aber nicht erforderlich</i>	formelle / materielle Prüfung durchführen
X	←	Statuswechsel Rückweisung	Rückweisung
	←	Publikation / dig. Planaufgabe	Nicht über Portal möglich.
X	←	Einsprachen	Eingescannte Dokumente können nicht über das Portal bereitgestellt werden.
X	←	Nachforderungen einfordern	Nachforderungen können nicht über das Portal abgerufen werden.
Nachforderungen beantworten	→	Meldung an Gemeinde-App	Nachforderung bearbeiten
		Anfrage an Fachstellen übermitteln	Anfrage zur Zirkulation
		Stellungnahmen von Fachstellen entgegennehmen	Stellungnahmen bearbeiten
		<i>möglich, aber nicht erforderlich</i>	Gebühren
Rückzug	→	Meldung an Gemeinde-App	Rückzug bearbeiten
X	←	Status anpassen	Entscheid verfügen
Projektfortschritt melden (Selbstdeklaration)	→	Baubegleitung	Baubegleitung inklusive Selbstdeklaration digital nicht über das Portal möglich.
X	←	Status übermitteln	Baufreigabe
		Beschwerden	digitale Zugang zum Dossier für BJD-Rechtsdienst nicht möglich.
X	←	Chat: Kommunikation mit allen Beteiligten	Kommunikation mit Fachstellen und Gesuchstellenden nicht möglich.

# Für eBau nicht erforderlich.

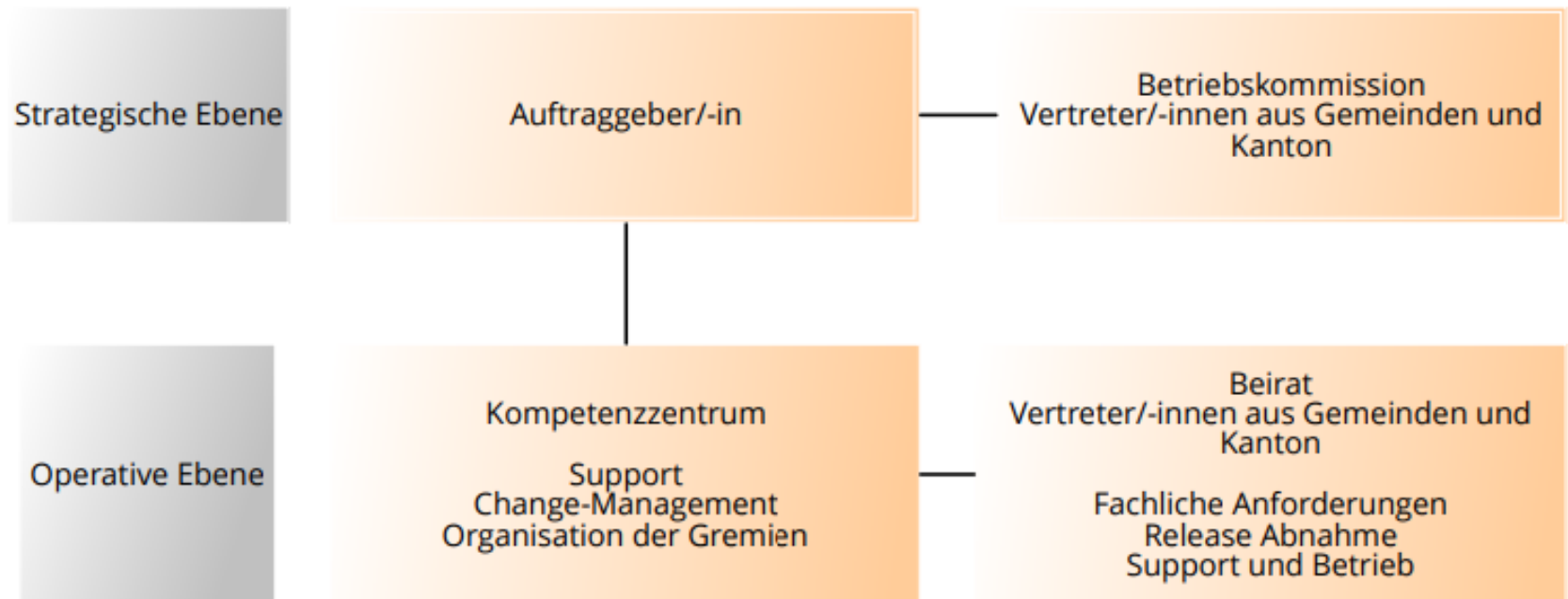
Gemeinde mit eigener App	Zukünftig mit eBau	Kosten der Gemeinde
Infrastruktur für den Betrieb	Zentraler Betrieb in dem AIO	In den jährlichen Kosten für eBau inkludiert
Eigene Betriebsorganisation	Zentrale Betriebsorganisation in dem AIO	In den jährlichen Kosten für eBau inkludiert
Supportorganisation	Zentraler Support über das zentrale Kompetenzzentrum	In den jährlichen Kosten für eBau inkludiert
Wartung einer Gemeinde-App	Zentrale Organisation über das zentrale Kompetenzzentrum	In den jährlichen Kosten für eBau inkludiert
Weiterentwicklung	Zentrale Organisation über das zentrale Kompetenzzentrum	In den jährlichen Kosten für eBau inkludiert



# Erforderliche Infrastruktur



# Zukünftige eBau-Organisation



# Supportorganisation

- Gesuchstellende wenden sich bei fachlichen Fragen zum Baugesuch idealerweise direkt an die Gemeinde
- Alle Supportanfragen von allen eBau-Nutzern via integriertem Kontaktformular (Ticket)
- Triage im Kompetenzzentrum
  - Direkte Erledigung durch Kompetenzzentrum
  - Technische Themen durch Amt für Informatik und Organisation
  - Fachlich-inhaltliche Themen durch zuständige Gemeinde

# Etappierte Einführung

- On Boarding
  - Gemeinde Spezifika
  - Rollen und Berechtigungen
  - Organisation (Fachstellen)
  - Platzierung auf der Homepage
  - Übergang: Daten, Organisation, ...
- Schulungen
  - Quick Guide mit den wichtigsten Informationen
  - Präsenz-Schulungen für Gemeinden gemeinsam in den Regionen
- Einführungsunterstützung über 'Sprechstunde' per MS Teams für Fragen & Feedback
  - Zu Beginn täglich zu Randzeiten z.B. ab 16:30 h

# Jährliche Kosten (Kalkulation)

	Franken
Betrieb, Soft- und Hardwarewartung (AIO)	14'000
Wartung und Support durch den externen Dienstleister	46'000
Kosten für Weiterentwicklungen Grössenordnung unter Berücksichtigung Synergieeffekte durch andere Inosca-Kantone	150'000
Organisation Support und Weiterentwicklung durch kantonales Kompetenzzentrum (Applikationsowner)	150'000
<b>Total</b>	<b>360'000</b>
Anteil Kanton 2/3	<b>241'200</b>
Anteil Gemeinden 1/3	<b>118'800</b>

# Jährliche Kosten: Beispiele

	Einwohner	Franken p.a.
Eppenberg-Wöschnau	316	135
Etziken	975	416
Bellach	5'340	2'277
Biberist	9'151	3'902
Grenchen	17'746	7'566