



Kt.	Bez.	Gemeinde	Ort
SO	8	Gretzenbach	— Grod

Datum/Bearbeiter
1. Fassung Nov. 78 / umi

Nachträge			

- aufgenommen
- besucht, nicht aufgenommen
- Hinweis Streusiedlung

Siedlungsentwicklung

Historischer und räumlicher Zusammenhang der wesentlichen Gebiete, Baugruppen, Umgebungen und Einzelelemente; Konflikte; spezielle Erhaltungshinweise.

Die Siedlung Grod, bis 1973 eine selbständige Gemeinde, besteht aus nur etwa sechs Hauptbauten, die mehrheitlich in sehr schwacher räumlicher Beziehung zu einander stehen. Sie erfüllt daher die Mindestanforderungen für eine Aufnahme in das ISOS nicht.

Qualifikation

Vergleichsraster

- | | |
|--|-----------------------------------|
| <input type="radio"/> Stadt (Flecken) | <input type="radio"/> Dorf |
| <input type="radio"/> Kleinstadt (Flecken) | <input type="radio"/> Weiler |
| <input type="radio"/> Verstädertes Dorf | <input type="radio"/> Spezialfall |

- Lagequalitäten
- räumliche Qualitäten
- architekturhistorische Qualitäten
- zusätzliche Qualitäten

Bewertung des Ortsbildes im regionalen Vergleich



Kt. Bez. Gemeinde

Ort

S0

8

Gretzenbach

—

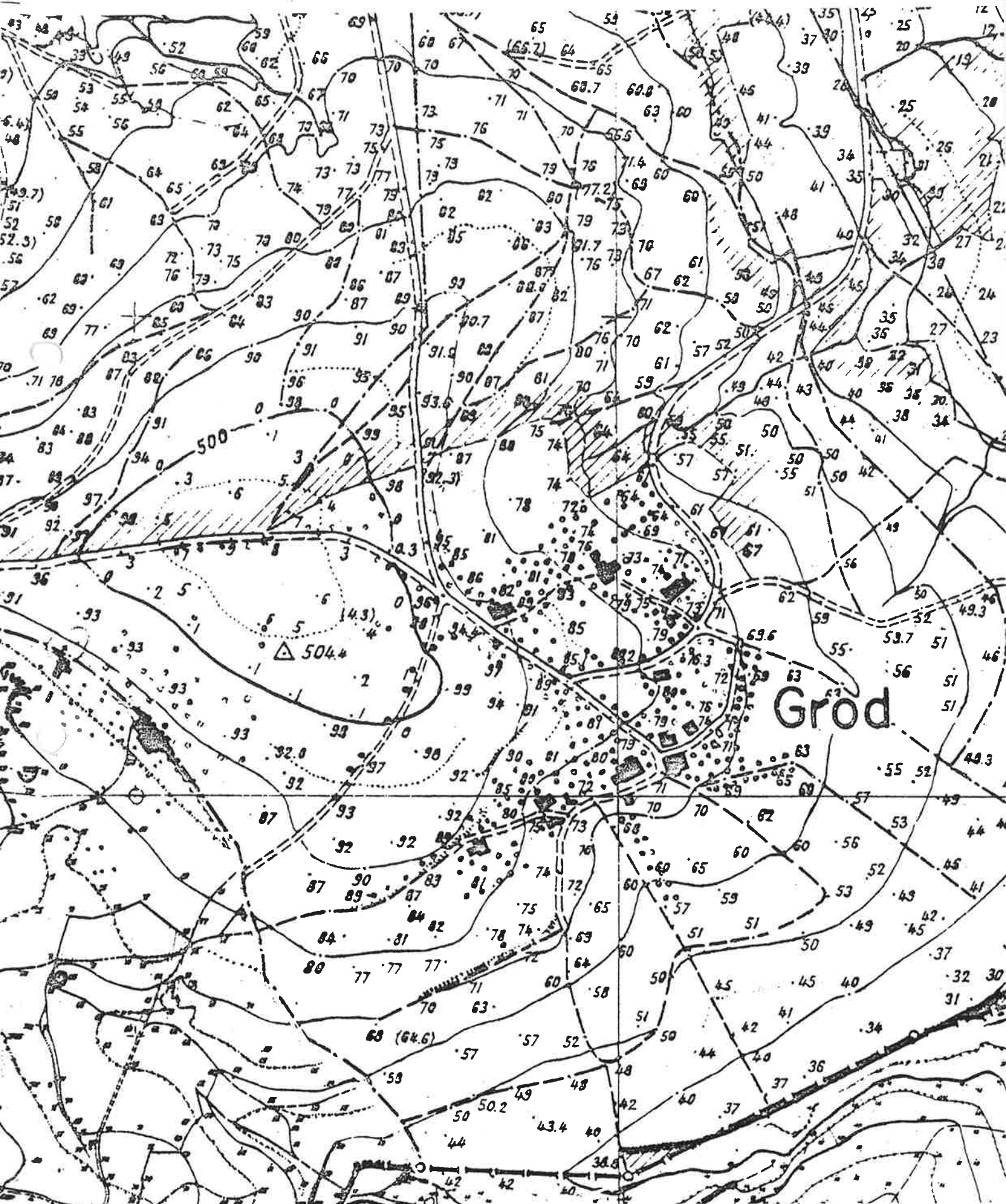
Grod

1. Fassung

Masstab 1 : 5000

Nachträge

--	--	--	--	--	--	--	--	--	--





Kt. Bez. Gemeinde

Ort

S0

8

Gretzenbach

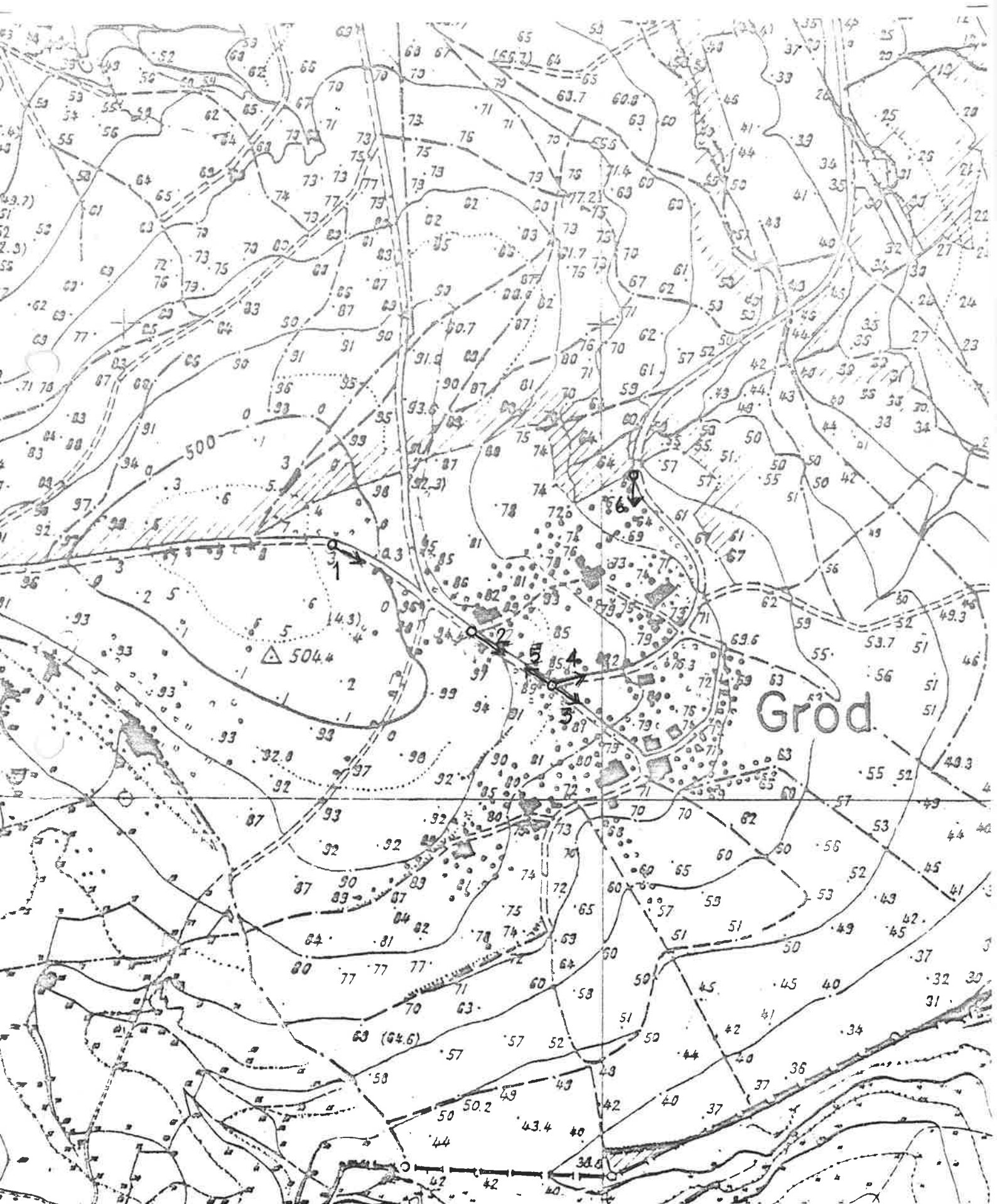
— Grod

1. Fassung

Massstab 1 : 5000

Nachträge

--	--	--	--	--	--	--	--	--	--



F

Kt. Bez. Gemeinde

Ort

Film-Nummer

S0

8

Gretzenbach

—

Grod

5711



5711

1



2



3



4



5



6

