

GP

KT BEZ GEMEINDE

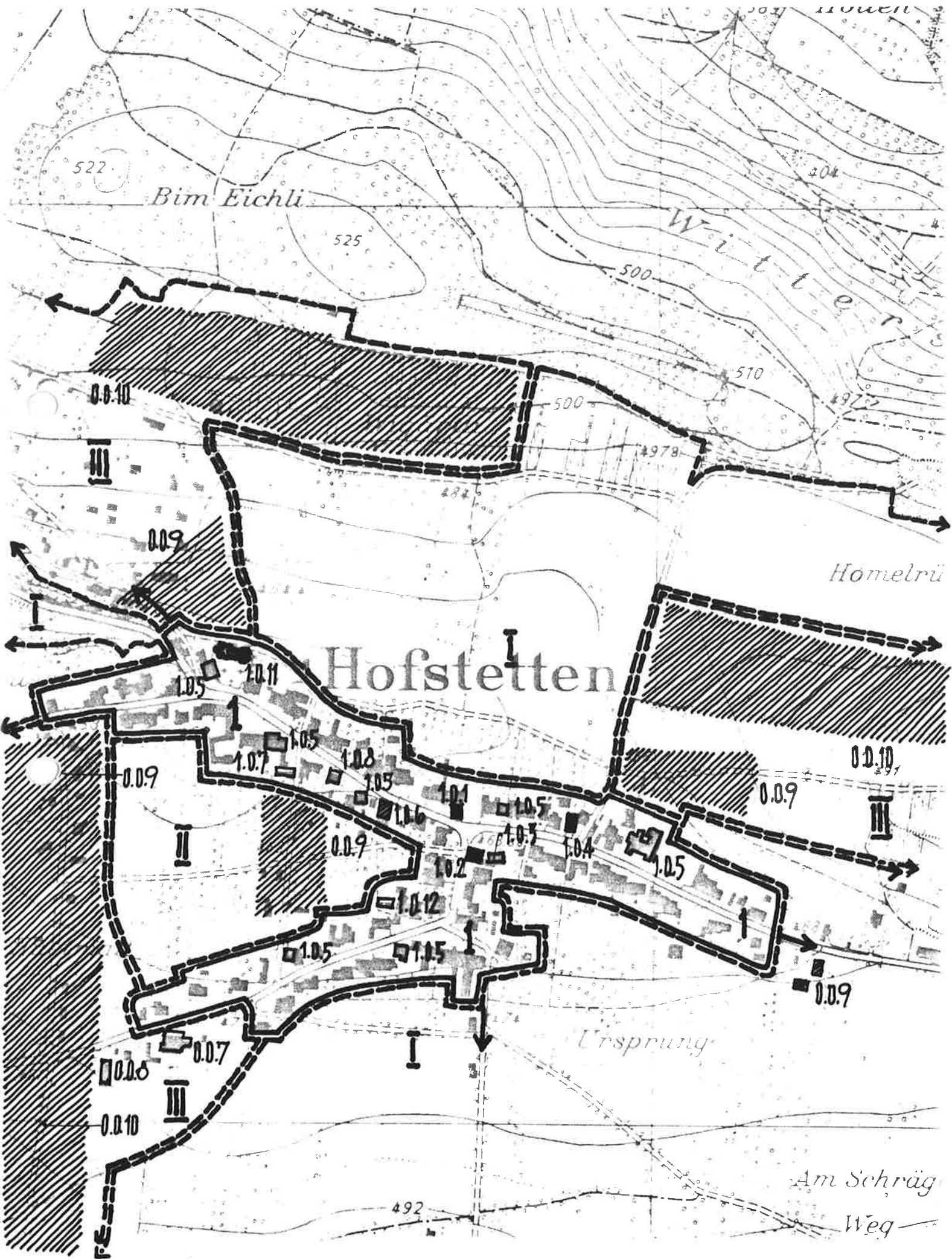
ORT

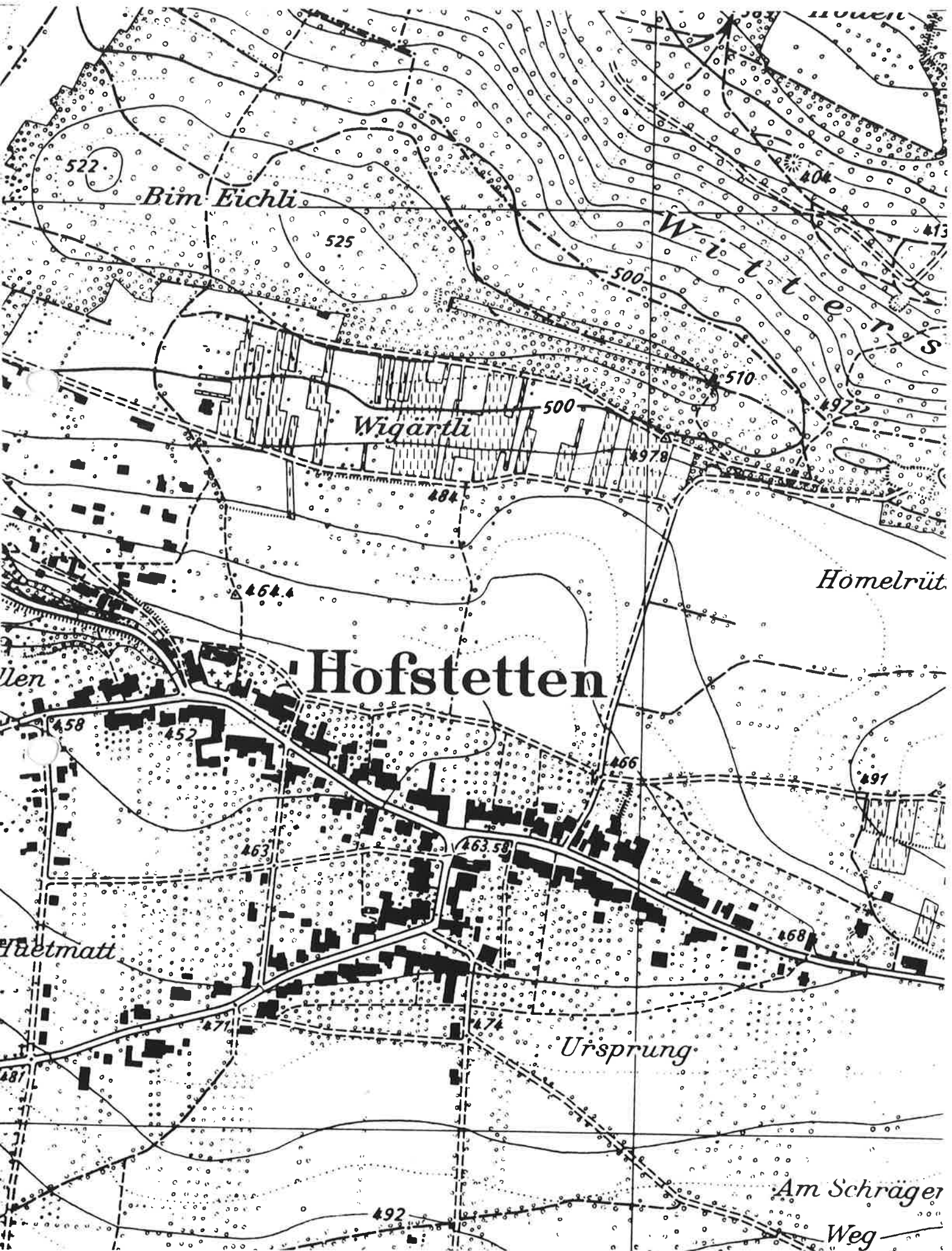
S0 4

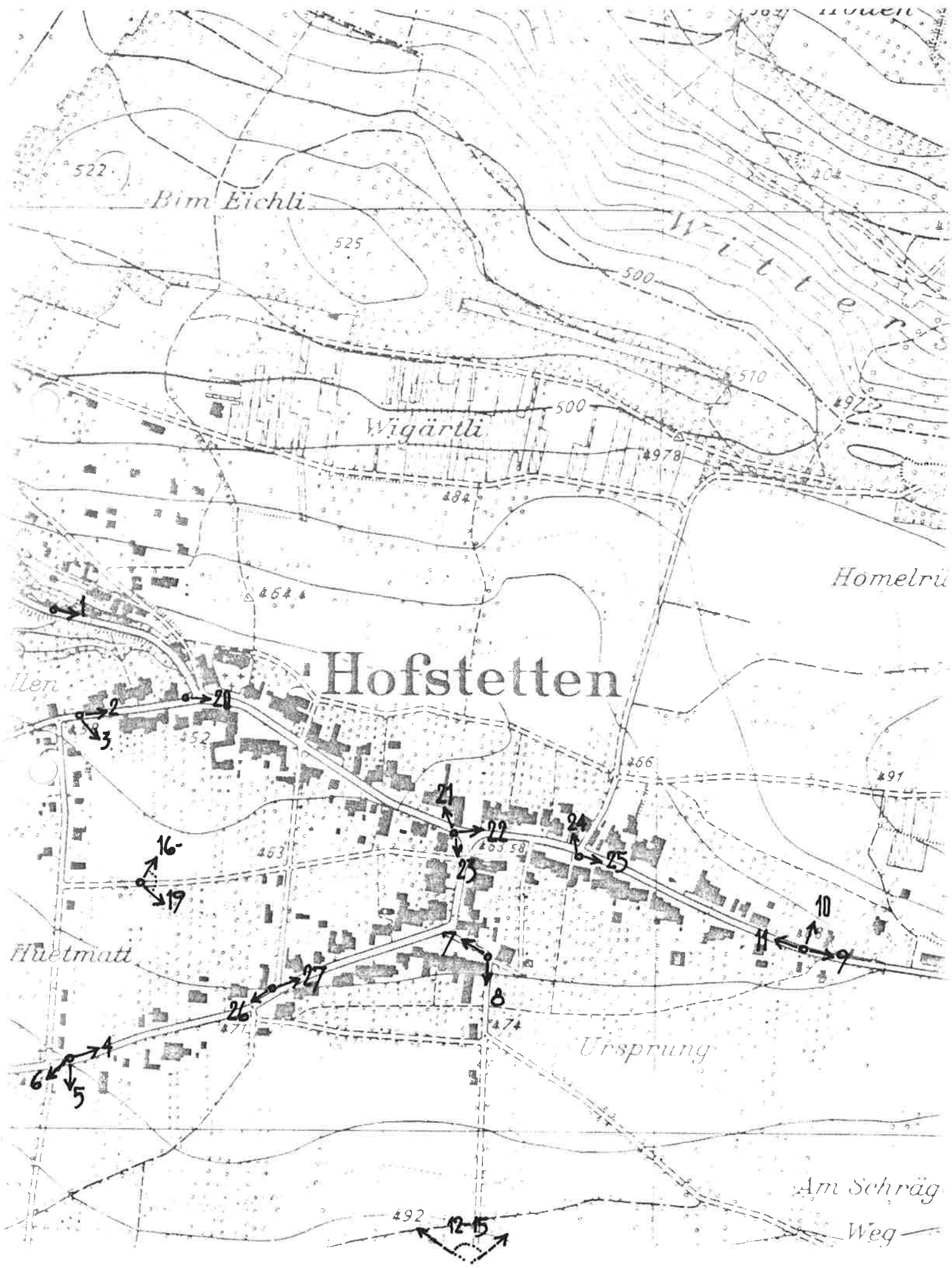
Hofstetten

- Hofstetten

PLAN 1:5000









6



11



1



7



20



2



8



21



3



22



4



9



23



5



10



24

F

KT. BEZ. GEMEINDE

ORT

FILM NUMMER

SO

4

HOFSTETTEN

-

Hofstetten

FOTO

801/2



12

-15



16

-19



25



27



26



U

KT. BEZ. GEMEINDE

ORT

ZO RI BENENNUNG

SO

4

HOFSTETTEN

- Hofstetten

I

nördl./südl.Hang

AUFNAHMEKATEGORIE

BEDEUTUNG
für das Ortsbild

ERHALTUNGSZIEL

U Umgebung

U 1.1



U 2.1



BEDEUTUNG für das Ortsbild

Beschaffenheit; Beziehung zu Ortsbildteilen:

Wiesen mit teils dichtem Obstbaumbestand bilden als Vorder- und Hintergrund unerlässlichen Bestandteil des Ortsbilds

ERHALTUNGSZIEL

Konflikte, Störfaktoren:

siehe 0.0.9

Spezielle Erhaltungshinweise:

standortgebundene Bauten in der ortsüblichen traditionellen Bauweise direkt am Ortsrand

U

KT. BEZ. GEMEINDE

ORT

ZO RI BENENNUNG

SO

4

HOFSTETTEN

- Hofstetten

II

innerer Freiraum

AUFNAHMEKATEGORIE

BEDEUTUNG
für das Ortsbild

ERHALTUNGSZIEL

U Umgebung

U 1.1



U 2.1



BEDEUTUNG für das Ortsbild

Beschaffenheit; Beziehung zu Ortsbildteilen:

fast flache Wiesen mit dichtem Obstbaumbestand bilden einen für die Ablesbarkeit der Siedlungsgestalt wesentlichen Bestandteil des Ortsbilds

ERHALTUNGSZIEL

Konflikte, Störfaktoren:

siehe 0.0.9

Spezielle Erhaltungshinweise:

keine Neubauten, bessere Einpassung der bestehenden Neubauten mittels geeigneter Farbgebung

U

KT. BEZ. GEMEINDE		ORT	
SO	4	HOFSTETTEN	- Hofstetten

ZO	RI	BENENNUNG
	III	Neubaugebiete

AUFNAHMEKATEGORIE

U Umgebung

U 1.1

U 2.1

**BEDEUTUNG für das Ortsbild****ERHALTUNGSZIEL****BEDEUTUNG für das Ortsbild**

Beschaffenheit; Beziehung zu Ortsbildteilen:

planlos verstreute Wohnhaus-Neubauten am Ortsrand und in der nahen Umgebung, vorallem am nördlichen Hang in erhöhter Lage verschandeln das äussere Orts- wie auch des Landschaftsbild erheblich

ERHALTUNGSZIEL

Konflikte, Störfaktoren:

siehe oben und 0.0.9/10

Spezielle Erhaltungshinweise:

durch geeignete Farbgebung und intensive Bepflanzung kann die Störwirkung der Neubauten gemildert werden; insbesondere sind noch vorhandene Obstbäume zu schonen

U

KT. BEZ. GEMEINDE		ORT	
			-

ZO	RI	BENENNUNG

AUFNAHMEKATEGORIE

U Umgebung

U 1.1

U 2.1

**BEDEUTUNG für das Ortsbild****ERHALTUNGSZIEL****BEDEUTUNG für das Ortsbild**

Beschaffenheit; Beziehung zu Ortsbildteilen:

ERHALTUNGSZIEL

Konflikte, Störfaktoren:

Spezielle Erhaltungshinweise:

E

KT. BEZ. GEMEINDE

ORT

G B E BENENNUNG

SO 4 HOFSTETTEN

- Hofstetten

G B E BENENNUNG

Foto-Nr.

BEDEUTUNG

ERHALTUNGSZIEL

1 0 1 Bauernhof

 Hinweis
 störend

Lage/Stellung, Bebauung, Epoche, Konflikte: an Hauptstrassenverzweigung
 vermutlich spätgotisch

G B E BENENNUNG

Foto-Nr.

BEDEUTUNG

ERHALTUNGSZIEL

1 0 2 Schulhaus

23

 Hinweis
 störend

Lage/Stellung, Bebauung, Epoche, Konflikte: an Hauptstrassenverzweigung in der Orts-
 mitte

hochragender 3-gesch. Massivbau mit Krüppelwalmdach
 um 1900 gebaut

G B E BENENNUNG

Foto-Nr.

BEDEUTUNG

ERHALTUNGSZIEL

1 0 3 Schulhaus-Neubau

 Hinweis
 störend

Lage/Stellung, Bebauung, Epoche, Konflikte: dank zurückgesetzter Stellung "im Schatten"
 des Schulhaus-Altbaus und unauffälliger Architektur wenig störend

G B E BENENNUNG

Foto-Nr.

BEDEUTUNG

ERHALTUNGSZIEL

1 0 4 Bauernhaus-Wohnteil

24

 Hinweis
 störend

Lage/Stellung, Bebauung, Epoche, Konflikte: an der Hauptstrasse, Eckbau
 Fachwerk- oder Mischkonstruktion
 vermutlich um 1800 gebaut mit Frontfassade des 19. Jh.

G B E BENENNUNG

Foto-Nr.

BEDEUTUNG

ERHALTUNGSZIEL

1 0 5 Um- und Neubauten

 Hinweis
 störend

Lage/Stellung, Bebauung, Epoche, Konflikte: an der Hauptstrasse verschiedene Renova-
 tionen, Um- und Neubauten die dank unauffälliger äusserer Gestaltung
 bzw. guter Einpassung bezüglich Volumen und Stellung kaum stören, jedoch
 bezüglich einzelner Bauteile ungenügend eingepasst sind

G B E BENENNUNG

Foto-Nr.

BEDEUTUNG

ERHALTUNGSZIEL

1 0 6 ACV-Neubau

 Hinweis
 störend

Lage/Stellung, Bebauung, Epoche, Konflikte: an der Hauptstr.
 störend vorallem durch ortsfremde Bauteile z.B. Schaufenster

E

KT. BEZ. GEMEINDE

ORT

G B E BENENNUNG

30 4 HOFSTETTEN

- Hofstetten

<input type="checkbox"/>	<input type="checkbox"/>	<input checked="" type="checkbox"/>
--------------------------	--------------------------	-------------------------------------

G B E BENENNUNG

Foto-Nr.

BEDEUTUNG

ERHALTUNGSZIEL

0/1 0 7 Bauernhaus

 Hinweis
 störend

Lage/Stellung, Bebauung, Epoche, Konflikte:

um 1930 gebaut

G B E BENENNUNG

Foto-Nr.

BEDEUTUNG

ERHALTUNGSZIEL

0/1 0 8 Wohnhaus

 Hinweis
 störend

Lage/Stellung, Bebauung, Epoche, Konflikte:

19. Jh.

G B E BENENNUNG

Foto-Nr.

BEDEUTUNG

ERHALTUNGSZIEL

0 0 9 Wohnhaus-Neubauten

12-19/5

 Hinweis
 störend

Lage/Stellung, Bebauung, Epoche, Konflikte:

gestalt- und beziehungslos am Ortsrand angesiedelte neue Einfamilienhäuser und Wohnblöcke beeinträchtigen das äussere Ortsbild

G B E BENENNUNG

Foto-Nr.

BEDEUTUNG

ERHALTUNGSZIEL

0 0 10 Wohnhaus-Neubauten

12-19/5

 Hinweis
 störend

Lage/Stellung, Bebauung, Epoche, Konflikte:

wie oben, besonders störend durch erhöhte Hanglage

G B E BENENNUNG

Foto-Nr.

BEDEUTUNG

ERHALTUNGSZIEL

1 0 11 Kirche

 Hinweis
 störend

Lage/Stellung, Bebauung, Epoche, Konflikte:

Barockkirche mit spätgotischem Turm, siehe V-Geschichte

G B E BENENNUNG

Foto-Nr.

BEDEUTUNG

ERHALTUNGSZIEL

1 0 12 Kapelle

 Hinweis
 störend

Lage/Stellung, Bebauung, Epoche, Konflikte:

siehe V-Geschichte