







Kt. Bez. Gemeinde

Ort

S0

10

Kleinlützel

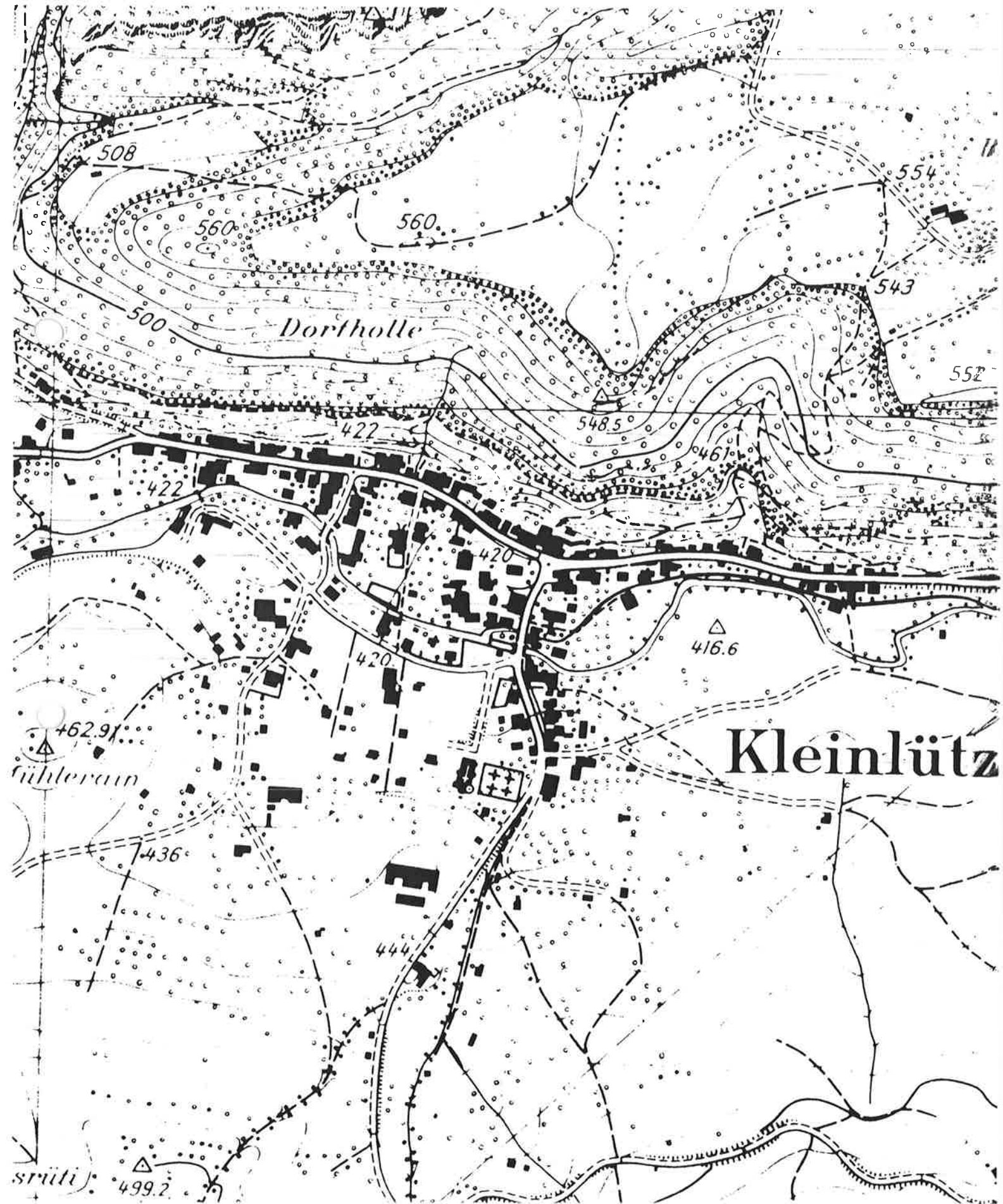
— Kleinlützel

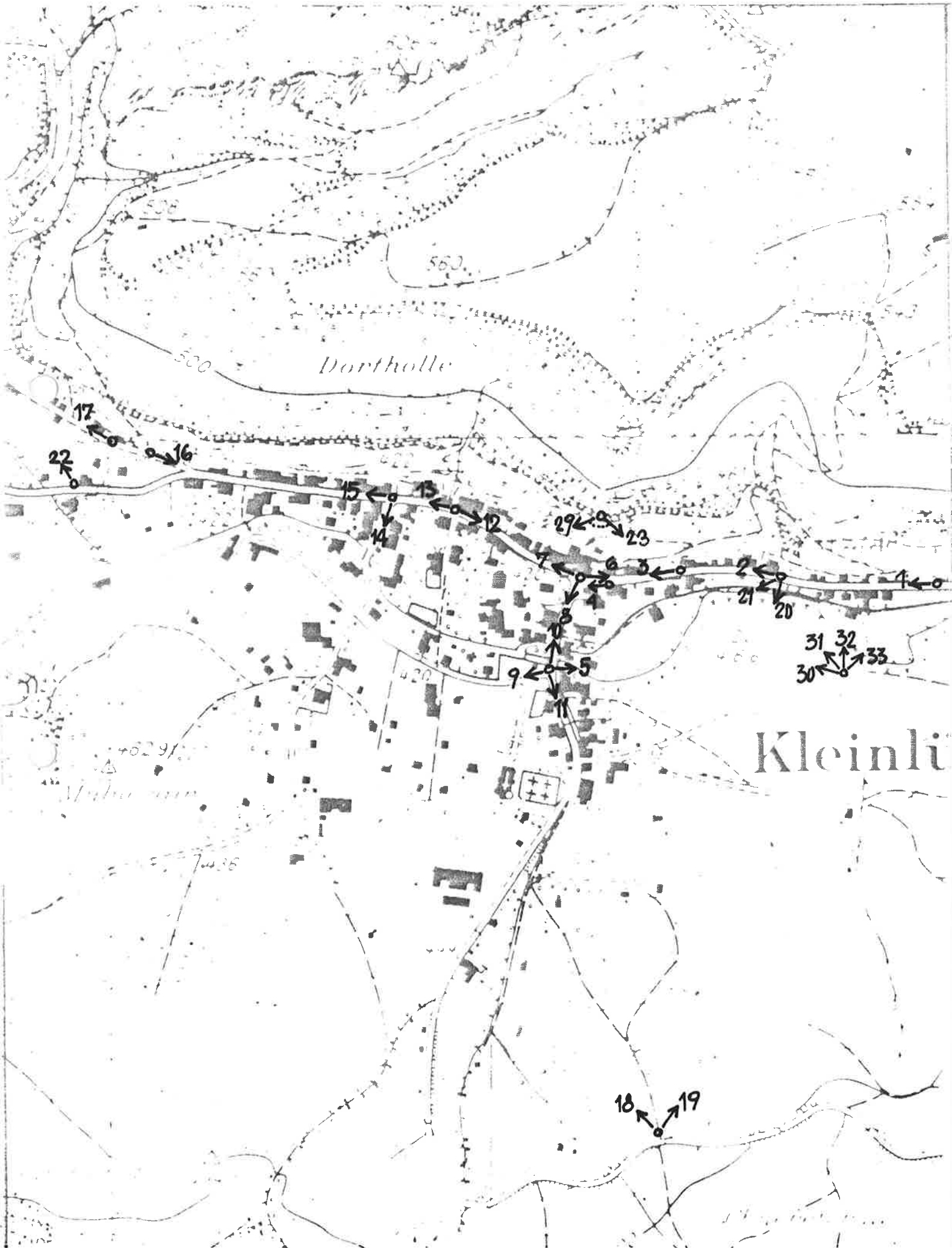
1. Fassung

Massstab 1 : 5000

Nachträge

--	--	--	--	--	--	--	--





F

KT BEZ GEMEINDE

ORT

FILM NUMMER

SO

10

KLEINLÜTZEL

- Kleinlützel

FOTO

796/810 /809



6

12



1

7

13



2

8

14



3

9

15



4

10

16



5

11

17

F

KT BEZ GEMEINDE

ORT

FILM NUMMER

SO

10

KLEINLÜTZEL

- Kleinlützel

FOTO

796/ 810



18

19

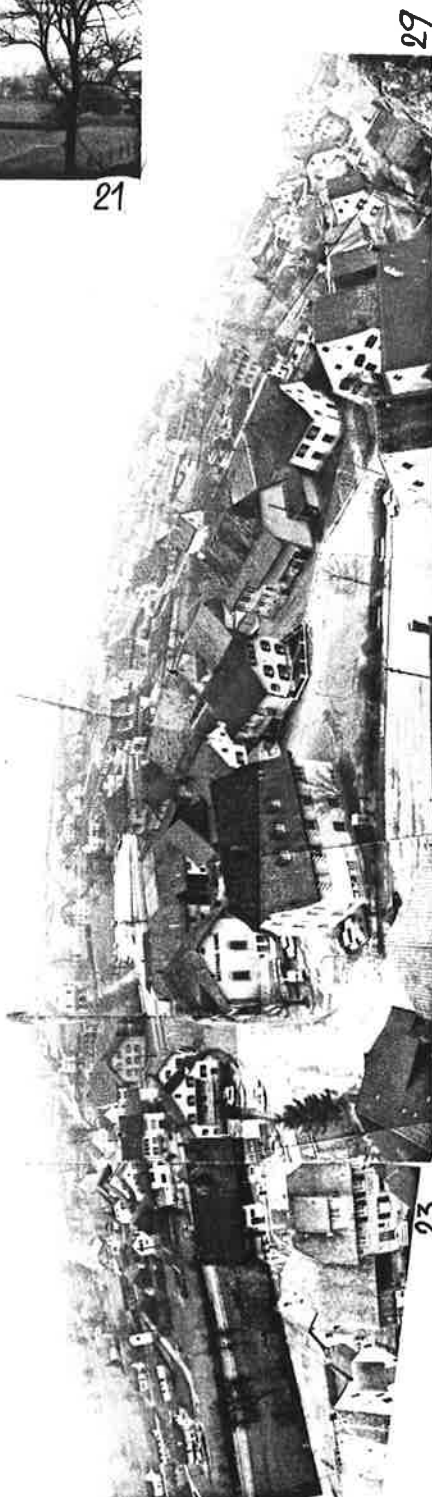


20

21



22



29

23



33



32



31

30

**A**

KT BEZ GEMEINDE

ORT

G B E BENENNUNG

SO 10 KLEINLUETZEL

- Kleinlützel

1   Dorf**AUFNAHMEKATEGORIE****QUALITÄTEN**  
innerhalb G, B**BEDEUTUNG**  
für das Ortsbild**ERHALTUNGSZIEL**

L Lage

L 1.1

L 1.2

B Bebauung

B 1.2

B 2.2

B 3.2

B 4.2

E Epochen

E 1.1

E 2.1

E 2.2

K Konflikte

K 1.1

K 2.1



räumlich

architektur-  
historisch**QUALITÄTEN innerhalb G, B**

Wesentliche Merkmale der Ganzheit: [Was ist wie wertvoll vorhanden?]

Kleinlützel, ein grösseres Strassenzeilendorf, besteht hauptsächlich aus Wohn-  
geschäfts-, gewerblichen und Gastgewerbebauten, die zwischen 1850 und 1920 ent-  
standen sind, in vielen Fällen wohl durch Umbau von Bauernhäusern, diese sind  
noch vereinzelt, meist stillgelegt anzutreffen / die Bauten stehen dicht auf-  
gereiht, häufig zu Zeilen <sup>traufständig</sup> entlang der Hauptstrasse und einer  
Abzweigung, in Stellung, Volumen, Proportionen entsprechen sie den Bauernhäusern/  
wegen Renovationen, Um- und Neubauten ist das Aussehen vieler Bauten geprägt  
durch das 20. Jh., die Anlage-Struktur des Bauerndorfs ist jedoch noch vorhanden,  
was den Charakter und die Funktion (am ehesten gewerbl. und Dienstleistungsort)  
etwas unbestimmt erscheinen lässt.

**BEDEUTUNG für das Ortsbild**

Beziehung der Ganzheit zum Ortsbild: [Welche Merkmale machen diese Bedeutung aus?]

G 1 umfasst das ganze alte Dorf, dieses liegt eng angelehnt an den nördlichen  
Steilhang des Lüsseltals, südlich begrenzt durch den Bach (Hinweis O.O.7, O.O.8)

**ERHALTUNGSZIEL**

Konflikte, Störfaktoren: [Wie gefährdet ist die Ganzheit?]

siehe 1.O.5 und U-RI III, störende Neu- und Umbauten,  
sowie O.O.8, neue Durchgangsstrasse, die den südlichsten Teil des Dorfs ab-  
schneidet

Spezielle Erhaltungshinweise: [Wie ist die Ganzheit zu erhalten?]

einige Neue und Umbauten sind durch Verzicht auf modernistische Elemente  
(Balkone auf der Strassenseite, nordorientiert!) und zu helle Farben zu Gunsten  
von Pastelltönen besser in das Ortsbild einzupassen.

**A**

KT. BEZ. GEMEINDE

ORT

G B E BENENNUNG

SO

10

KLEINLUETZEL

- Kleinlützel

0

1

X

östl. Häuserzeile

**AUFNAHMEKATEGORIE****QUALITÄTEN  
innerhalb G, B****BEDEUTUNG  
für das Ortsbild****ERHALTUNGSZIEL**

L Lage

L 1.1

L 1.2

B Bebauung

B 1.2

B 2.2

B 3.2

B 4.2

E Epochen

E 1.1

E 2.1

E 2.2

K Konflikte

K 1.1

K 2.1



räumlich

architektur-  
historisch**QUALITÄTEN innerhalb G, B**

Wesentliche Merkmale der Ganzheit: [Was ist wie wertvoll vorhanden?]

entlang der alten Hauptstrasse aufgereihete, dicht an den Felshang  
gedrängte Bauernhöfe des 18. und 19. Jh.

**BEDEUTUNG für das Ortsbild**

Beziehung der Ganzheit zum Ortsbild: [Welche Merkmale machen diese Bedeutung aus?]

B.O.1 umfasst die östliche des Dorfs leicht abgesetzte Häuserzeile,  
diese liegt auf einem schmalen Terrassenstreifen zwischen Strasse und  
Felshang; das ursprüngliche Erscheinungsbild ist in diesem und dem  
unmittelbar westlich angrenzenden Teil noch am deutlichsten ablesbar

**ERHALTUNGSZIEL**

Konflikte, Störfaktoren: [Wie gefährdet ist die Ganzheit?]

Spezielle Erhaltungshinweise: [Wie ist die Ganzheit zu erhalten?]



**U**

KT. BEZ. GEMEINDE

ORT

ZO RI BENENNUNG

SO 10 KLEINLUETZEL - Kleinlützel

I südöstl. Nahumgebung

**AUFNAHMEKATEGORIE****BEDEUTUNG  
für das Ortsbild****ERHALTUNGSZIEL**

U Umgebung

U 1.1

U 2.1

**BEDEUTUNG für das Ortsbild**

Beschaffenheit; Beziehung zu Ortsbildteilen:

flache Wiesen in der Talsohle, am Ortsrand einige Gärten, südlich begrenzt durch neue Umfahrungsstr. und Bachlauf (O.O.8)

**ERHALTUNGSZIEL**

Konflikte, Störfaktoren:

Spezielle Erhaltungshinweise:

keine Neubauten

**U**

KT. BEZ. GEMEINDE

ORT

ZO RI BENENNUNG

SO 10 KLEINLUETZEL - Kleinlützel

II südwestl. Talsohle

**AUFNAHMEKATEGORIE****BEDEUTUNG  
für das Ortsbild****ERHALTUNGSZIEL**

U Umgebung

U 1.1

U 2.1

**BEDEUTUNG für das Ortsbild**

Beschaffenheit; Beziehung zu Ortsbildteilen:

flache Wiesen, am Ortsrand (G1) einige Gärten, locker überbaut mit Wohn- und gewerblichen Bauten (Hinweis O.O.12) sowie älteren Bauernhöfen, leicht erhöht Kirche und Pfarrhaus (E O.O.1)

**ERHALTUNGSZIEL**

Konflikte, Störfaktoren:

siehe O.O.5

Spezielle Erhaltungshinweise: nur standortgebundene oder gewerbliche Erweiterungsbauten neue mit bereits bestehenden Bauten zusammengruppieren

U

KT. BEZ.		GEMEINDE	ORT	
SO	10	KLEINLUETZEL	- Kleinlützel	

ZO	RI	BENENNUNG
	III	Neubaugebiet

**AUFNAHMEKATEGORIE**

**BEDEUTUNG für das Ortsbild**

**ERHALTUNGSZIEL**

U Umgebung

U 1.1  
U 2.1

b	b
b	b

**BEDEUTUNG für das Ortsbild**

Beschaffenheit; Beziehung zu Ortsbildteilen:

planlos über den südlichen Hang verstreute Einfamilien-Neubauten in der üblichen ~~modernistischen~~ Allerweltsarchitektur oder in besonders übler formalistisch-modernistischer Aufmachung verwüsten das Orts- und Landschaftsbild.

**ERHALTUNGSZIEL**

Konflikte, Störfaktoren:

siehe oben und 0.0.5

Spezielle Erhaltungshinweise:

durch geeignete Farbgebung und Bepflanzung kann ~~das Ortsbild~~ die Stöwirkung der Neubauten gemildert werden, neue zu bestehenden Bauten gruppieren keine Fortsetzung der Streubauweise

U

KT. BEZ.		GEMEINDE	ORT	
			-	

ZO	RI	BENENNUNG

**AUFNAHMEKATEGORIE**

**BEDEUTUNG für das Ortsbild**

**ERHALTUNGSZIEL**

U Umgebung

U 1.1  
U 2.1


**BEDEUTUNG für das Ortsbild**

Beschaffenheit; Beziehung zu Ortsbildteilen:

**ERHALTUNGSZIEL**

Konflikte, Störfaktoren:

Spezielle Erhaltungshinweise:

**E**

KT BEZ. GEMEINDE

ORT

G B E BENENNUNG

SO 10 KLEINLUETZEL

- Kleinlützel

<input type="checkbox"/>	<input type="checkbox"/>	<input checked="" type="checkbox"/>
--------------------------	--------------------------	-------------------------------------

G B E BENENNUNG

Foto-Nr.

BEDEUTUNG

ERHALTUNGSZIEL

0	0	1	Kirche + Pfarrhaus
---	---	---	--------------------

8/18/21


 Hinweis  
 störend

Lage/Stellung, Bebauung, Epoche, Konflikte: am südlichen Hang

heutiges Aussehen von ca. 1900, neuromanische Stilelemente

1641 gebaut

G B E BENENNUNG

Foto-Nr.

BEDEUTUNG

ERHALTUNGSZIEL

1	0	2	Gasthaus z.Engel
---	---	---	------------------

8/10


 Hinweis  
 störend

Lage/Stellung, Bebauung, Epoche, Konflikte: in der Dorfmitte

19. Jh.

G B E BENENNUNG

Foto-Nr.

BEDEUTUNG

ERHALTUNGSZIEL

1	0	3	ehem. kath. Kulthaus
---	---	---	----------------------

4/24-25


 Hinweis  
 störend

Lage/Stellung, Bebauung, Epoche, Konflikte: an der Hauptstrasse in der Dorfmitte

zwischen 1643 und 1924 wurden hier kath. Gottesdienste abgehalten

störende Veränderungen durch Fensterverbreiterung an der Südfassade

G B E BENENNUNG

Foto-Nr.

BEDEUTUNG

ERHALTUNGSZIEL

1	0	4	Um- und Neubauten
---	---	---	-------------------

25-29


 Hinweis  
 störend

Lage/Stellung, Bebauung, Epoche, Konflikte:

Um- und Neubauten aller Art vorgenommen seit ca. 1930 (Wohn-, Geschäfts-, gewerbliche und landwirtschaftliche Bauten), die dank guter Einpassung bezüglich

Volumen, Stellung, Proportionen und unauffälliger wenn auch nicht optimaler äusserer Gestaltung kaum störend sind

G B E BENENNUNG

Foto-Nr.

BEDEUTUNG

ERHALTUNGSZIEL

0/1	0	5	Um- und Neubauten
-----	---	---	-------------------

23-29/5


 Hinweis  
 störend

Lage/Stellung, Bebauung, Epoche, Konflikte: Um- und Neubauten aller Art, die wegen unpassender Stellung (am Ortsrand, im Nahbereich, z.T. in erhöhter Lage) oder unpassender

Bauteile und Materialien (Balkone mit Sicht- od. Waschbetonbrüstungen, Fensterbänder etc.) das innere oder äussere Ortsbild z.T. stark beeinträchtigen

G B E BENENNUNG

Foto-Nr.

BEDEUTUNG

ERHALTUNGSZIEL

0	0	6	Zweck unbekannt
---	---	---	-----------------

17/22


 Hinweis  
 störend

Lage/Stellung, Bebauung, Epoche, Konflikte: am nördl. Hang an Zugang zu kleinem Seitental

hochragender Giebelbau mit Obergeschoss in Fachwerkkonstruktion

vermutlich sehr alt

**E**

KT. BEZ. GEMEINDE

ORT

G B E BENENNUNG

SO

4

KLEINLUETZEL

- Kleinlützel

G

B

E

BENENNUNG

G B E BENENNUNG

Foto-Nr.

BEDEUTUNG

ERHALTUNGSZIEL

0

0

7

alter Bachlauf

31/32

 Hinweis  
 störend

Lage/Stellung, Bebauung, Epoche, Konflikte: südliche Begrenzung des alten Dorfs  
heute im Zusammenhang mit neuer Umfahrungsstrasse verlegt

G B E BENENNUNG

Foto-Nr.

BEDEUTUNG

ERHALTUNGSZIEL

0

0

8

Umfahrung

1/9/16/30

 Hinweis  
 störend

Lage/Stellung, Bebauung, Epoche, Konflikte: neue Durchgangsstrasse, die das Dorf nur  
teilweise umfährt und wegen der grossdimensionierten Kreuzung (3-spurig)  
den südlichen Ast teilweise abschneidet / grosser Parkplatz unmittelbar am Orts-  
rand unterhalb der Kirche

G B E BENENNUNG

Foto-Nr.

BEDEUTUNG

ERHALTUNGSZIEL

1

0

9

Pfeiffenfabrik

33

 Hinweis  
 störend

Lage/Stellung, Bebauung, Epoche, Konflikte: an der Hauptstrasse östlich des alten Dorfs  
Baugruppe mit zwei Hauptbauten von 1911, sorgfältig renoviert

G B E BENENNUNG

Foto-Nr.

BEDEUTUNG

ERHALTUNGSZIEL

0

0

10

Hintergrund

30-33

 Hinweis  
 störend

Lage/Stellung, Bebauung, Epoche, Konflikte: steiler im Mittelteil felsiger Abhang zwischen  
nördlichem Dorf- und Waldrand (= Landesgrenze)

G B E BENENNUNG

Foto-Nr.

BEDEUTUNG

ERHALTUNGSZIEL

0

0

11

Bauernhäuser

17

 Hinweis  
 störend

Lage/Stellung, Bebauung, Epoche, Konflikte: westlich des Dorfs am Hang in lockerer Reihe  
einige mehrheitlich stklgelegte Bauernhöfe

G B E BENENNUNG

Foto-Nr.

BEDEUTUNG

ERHALTUNGSZIEL

0

0

12

Am Bach

25-26

 Hinweis  
 störend

Lage/Stellung, Bebauung, Epoche, Konflikte: am Bach südlich des alten Dorfs mehrere  
um 1920 entstandene Wohn- und Gewerbebauten (Pfeiffenfabrikation), die für den  
Charakter dieser Umgebung (U-RI II) bestimmend sind