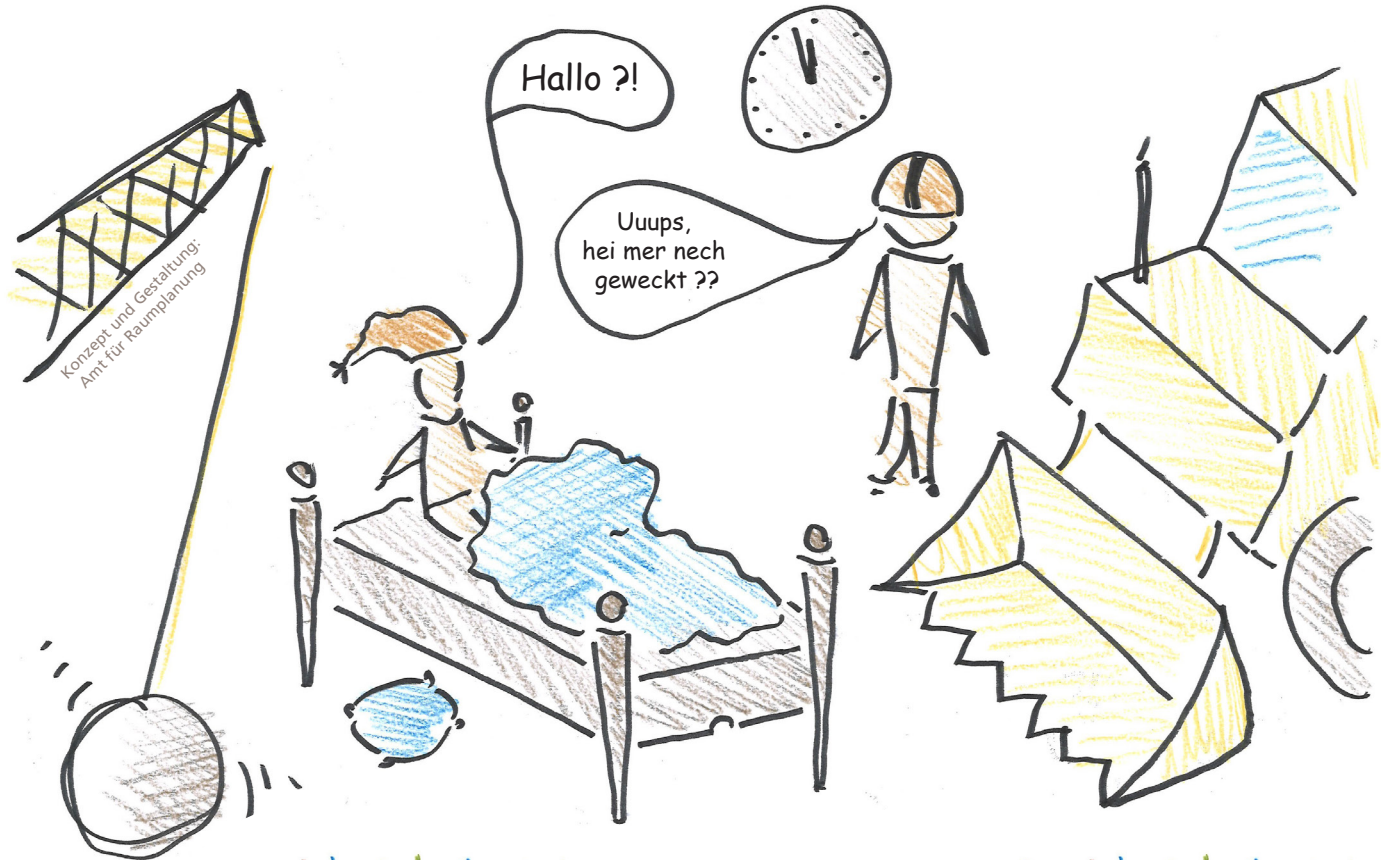






Qualität braucht Zeit: Frühaufstehen!





Eine hohe Siedlungsqualität hängt stark mit der Zeitspanne zusammen, in welcher ein Ort entwickelt wurde und entstanden ist.

-  **Je früher, desto besser.**
Gutes entsteht nicht von heute auf morgen, sondern es bedarf einer zeitigen Auseinandersetzung mit der Aufgabe.
-  **Wenn schon fast die Baumaschinen auffahren, ist es zu spät.**
Es lohnt sich also, früh aufzustehen. In der Ortsplanungsrevision ist die Hebelwirkung am grössten.
-  **Vor der Ortsplanung ist nach der Ortsplanung.**
Auch der Ortsplanung vor- oder nachgelagerte Massnahmen können hilfreich sein.
-  **Unter Einbindung der Bevölkerung und in Begleitung von Fachpersonen.**
Zusammen gilt es herausfinden, wo, wie und was in unseren Ortschaften gebaut werden soll.

Hier erfahren Sie mehr zum Impuls-Programm «Siedlungsentwicklung nach innen, aber qualitativ! IQ!»

Der Fachpersonenpool hilft den Akteuren, eine dem Zweck dienliche Fachperson aufzufinden!