

# Klimaangepasste Siedlungsentwicklung

## Wasserhaushalt im Siedlungsraum

*(Stephan Schader, ARP - basierend auf einem Vortrag des AfU)*



# Wasserhaushalt im Siedlungsraum

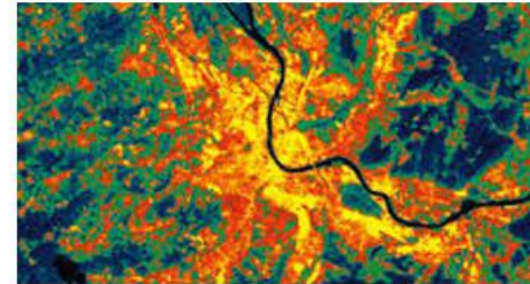
## Folgen des Klimawandels im Siedlungsgebiet

### Solothurner Zeitung

**Die Hitze macht den Seniorinnen und Senioren vermehrt Mühe – wie schützen sie sich? Ein Besuch im Altersheim**

Viel trinken und am Schatten sitzen: Im Altersheim Ischimatt in Langendorf verhalten sich die Senioren in der Hitze so, wie es ihnen dabei am wohlsten ist 18.07.2022,

### Zunehmende Hitzewellen



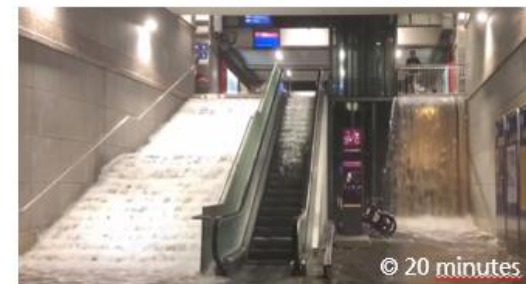
**Wasser spielt bei beiden Phänomenen eine zentrale Rolle Synergien!**



### Solothurner Zeitung

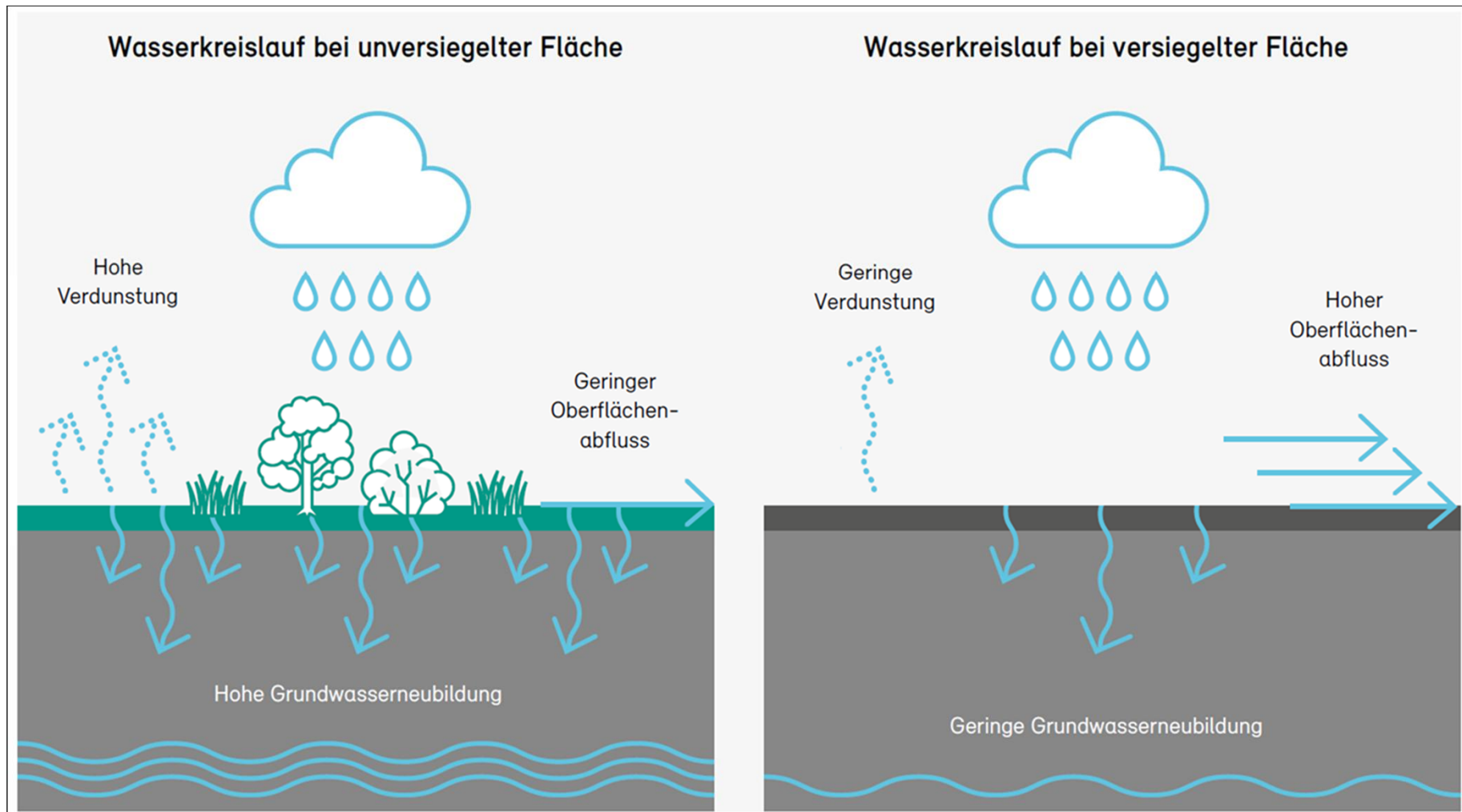
**Schadenereignisse treten vermehrt kleinräumig auf**  
«Bei den Unwettern der letzten Wochen hat sich gezeigt: die grossen Wasserschäden wurden nicht durch Fliessgewässer verursacht, sondern durch Oberflächenabfluss.» Deshalb sei absehbar, «dass sich der Schwerpunkt künftig immer mehr zu kleinräumigeren Schadenereignissen» verschieben werde. 02.07.2021

### Zunahme Starkregen





# Wasserhaushalt im Siedlungsraum



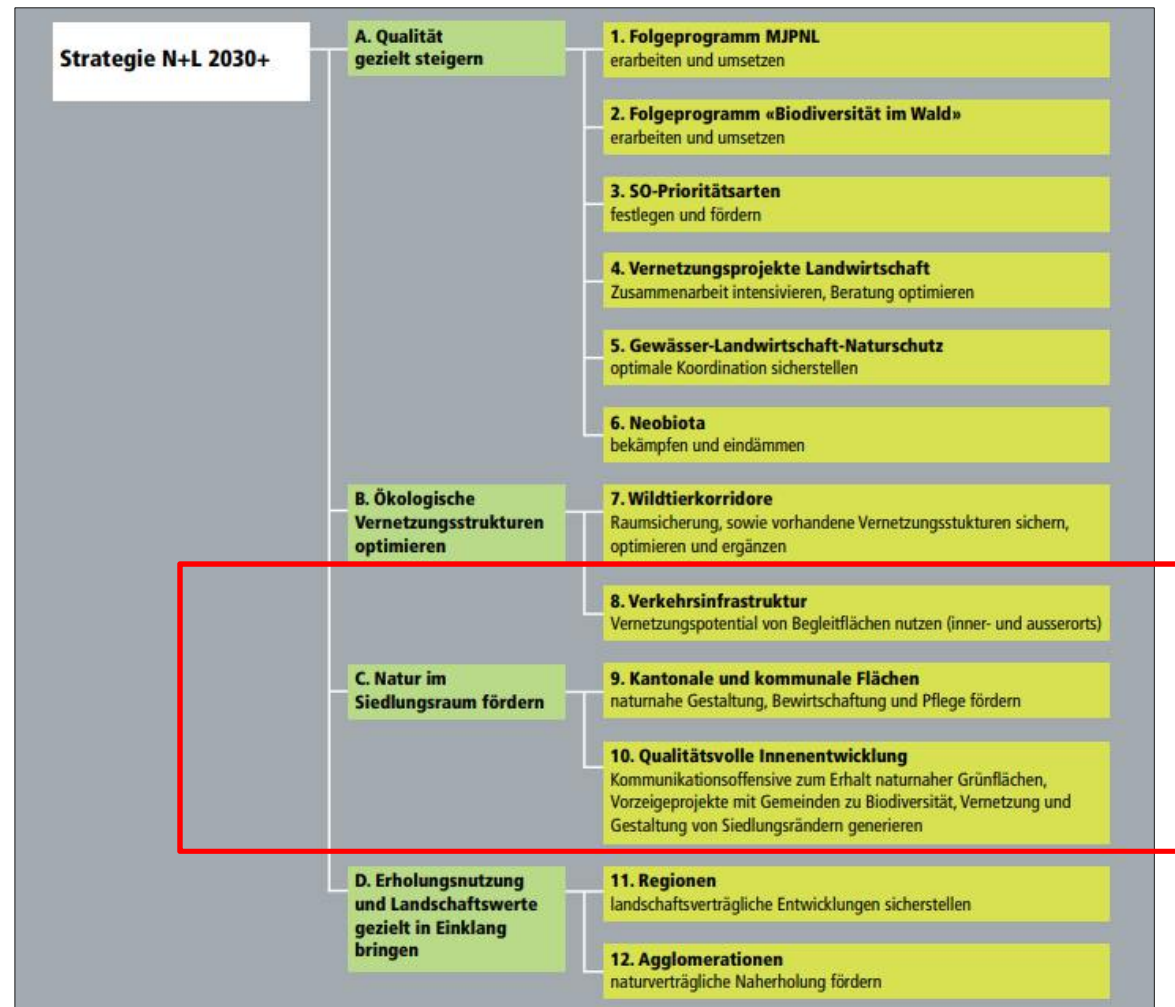
# Wasserhaushalt im Siedlungsraum

## Handlungsansätze in der «Schwammstadt»

- **Regenwasser zurückhalten und verdunsten oder nutzen**
  - Entsigelung und Begrünung von Flächen
  - Wasserspeicherung und Nutzung
- **Regenwasser versickern**
- **Aufwertung des Lebensraums**
- **Schutz vor Oberflächenabfluss bei Starkregen**



# Handlungsfelder in der kant. Strategie Natur und Landschaft



# Wasserhaushalt im Siedlungsraum

## Regenwasser zurückhalten, verdunsten, nutzen

Stadt Zürich 16.05.2023 15.05.2023 11:45 Uhr

### Die Entsiegelung ist das A und O der Hitzeminderung



*Die Asphaltknackerinnen Isabella Sedivy, Sabrina Stettler und Bettina Walch packen bei Entsiegelungen auch selber mit an. Bild: zvg*

**Das Ziel der Asphaltknackerinnen Bettina Walch und Isabella Sedivy ist es, die Bevölkerung dazu anzuregen, asphaltierte Flächen zu entsiegeln und so massgebend zur Hitzeminderung in der Stadt beizutragen. Mit ihrer Firma «Plan Biodivers» berichten sie über Entsiegelungsprojekte und unterstützen Private und Firmen bei der sinnvollen Umsetzung von Entsiegelungen.**









# Wasserhaushalt im Siedlungsraum

## Regenwasser versickern



20.07.2023



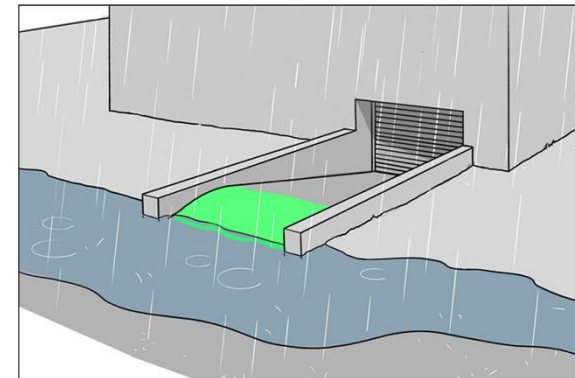
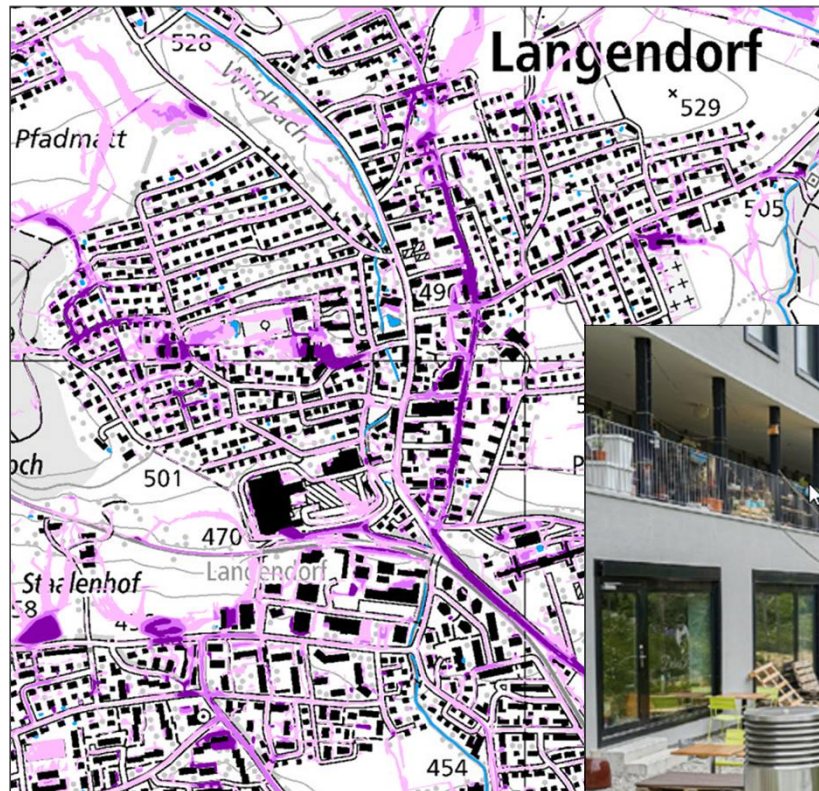
# Wasserhaushalt im Siedlungsraum

## Aufwertung des Lebensraums



# Wasserhaushalt im Siedlungsraum

## Objektschutz bei Oberflächenabfluss





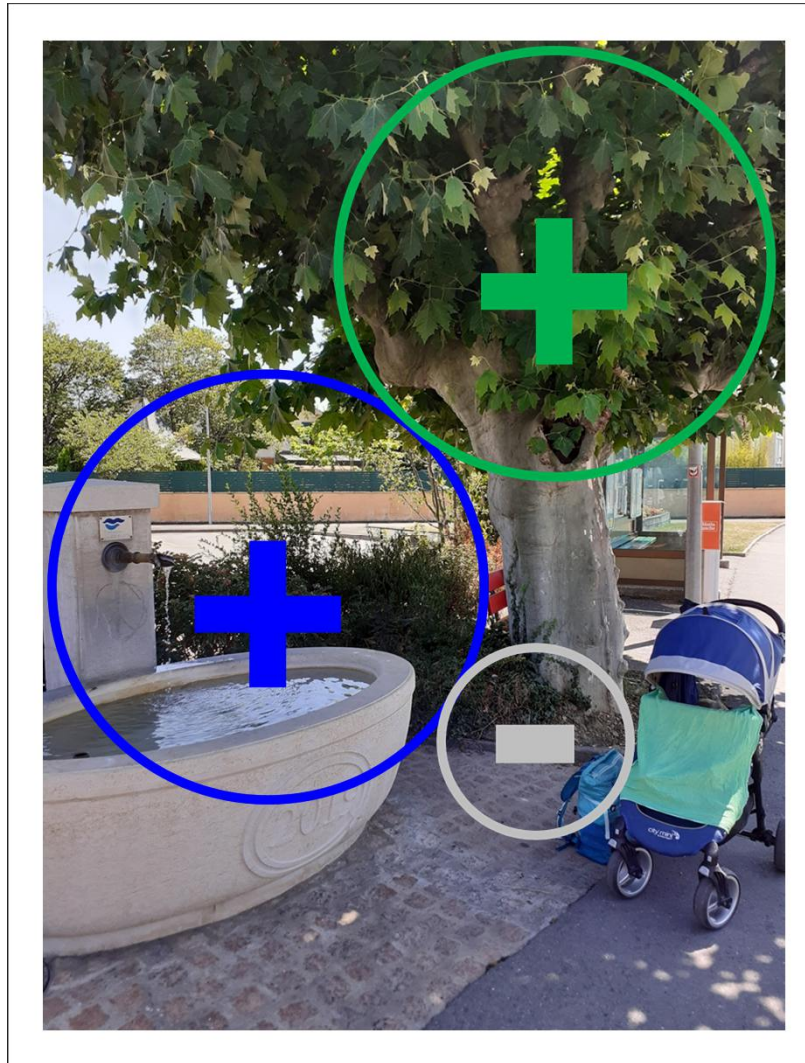
# Wasserhaushalt im Siedlungsraum

## «Schwammstadt» - Synergien nutzen

- **Regenwassermanagement als Element der Siedlungsqualität**
- **Verknüpfen unterschiedlicher Denkart und «Disziplinen»**
- **Querbezüge herstellen und Optimum anstreben**
- **Mit offenem Geist Win-Win-Win-Situationen anstreben**



# Wasserhaushalt im Siedlungsraum



- Mehr **blau** und **grün**
- Weniger **grau**
- Im öffentlichen Raum (Strassen, Plätze, öffentlichen Areale)
- Im halböffentlichen Raum (Vorzone, Erschliessungsflächen, Gemeinschaftsflächen, Dachflächen, Fassaden)
- Im privaten Raum (Gärten, Dächer, Fassaden etc.)

