



Einwohnergemeinde Langendorf

Bau-/Auflageprojekt

Gewässer	Wildbach	Gewässer-Nr.	
Gemeinde	Langendorf	Projekt-Nr.	6.478
Erfüllungspflichtiger	Einwohnergemeinde Langendorf	Plan-Nr.	33.541
Projekt vom	31.07.2025	Format	30 x 63
Revidiert			

Kantonaler Erschliessungs- und Gestaltungsplan mit Sonderbauvorschriften

Revitalisierung Wildbach, Langendorf

Dem kantonalen Erschliessungs- und Gestaltungsplan mit Sonderbauvorschriften "Revitalisierung Wildbach" kommt die Bedeutung der Baubewilligung nach § 39 Abs. 4 des Bau- und Planungsgesetzes (PGB, BGS 711.1) zu.

Unterlage

Normalien Schwellen + Riegel



Projektverfasser



Publikation im Amtsblatt:

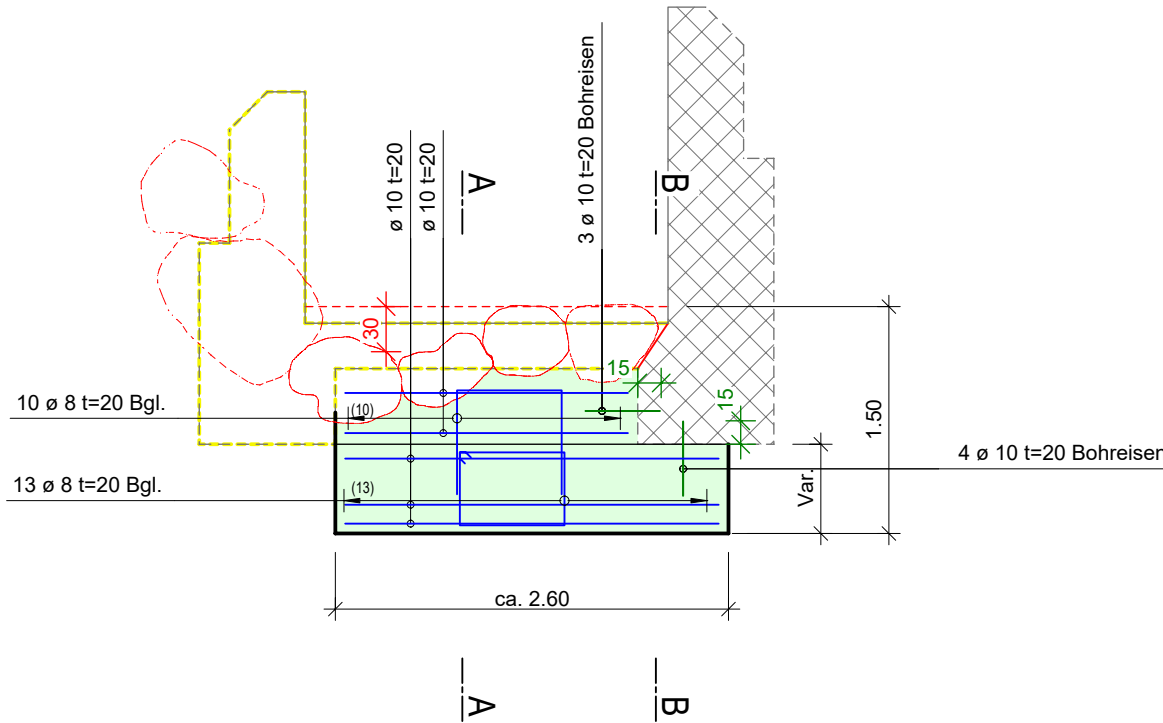
Öffentliche Auflage vom bis

Genehmigt durch den Regierungsrat mit Beschluss Nr. vom

Der Staatsschreiber:

	Gezeichnet / Revidiert		Geprüft		Freigabe	
	Datum	Visum	Datum	Visum	Datum	Visum
	31.07.2025	ay	31.07.2025	mw/op	31.07.2025	mk
A						
B						
C						
D						
E						

Normalie Schwelle 1:50

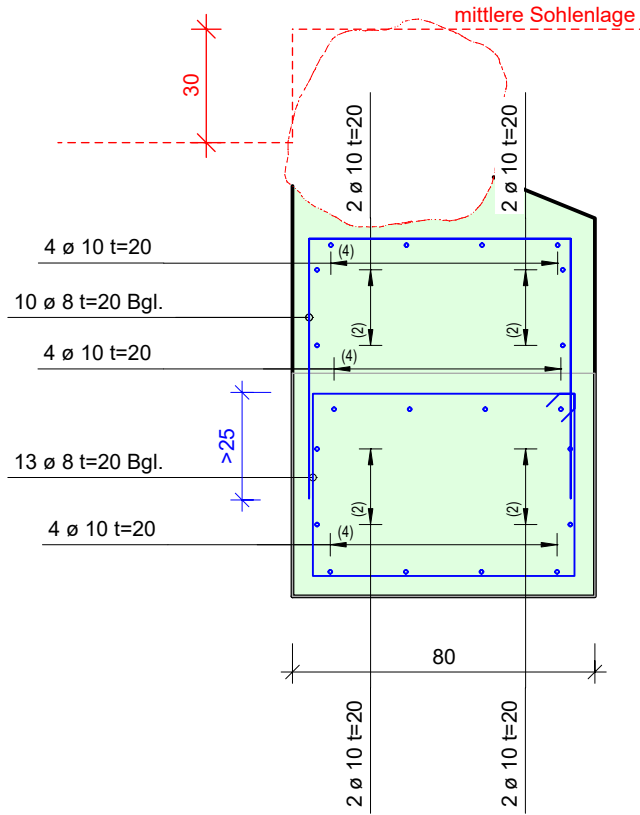


Bewehrungsseisen einbohren:

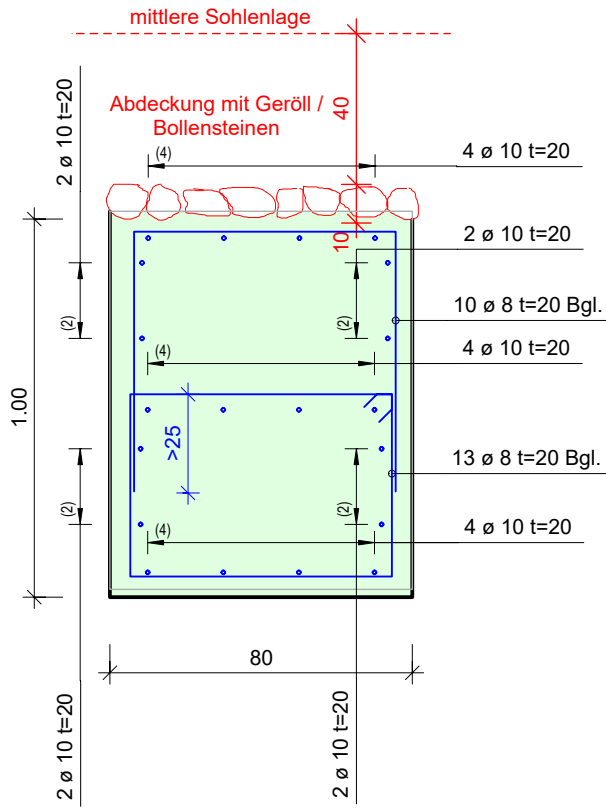
- Bewehrungsseisen ø10mm, t = gemäss Grundriss, 15cm einbohren und verkleben mit HILTI HIT-RE 500
- Bohrmethode = Hammerbohren
- Bohrlochreinigung trocken manuell oder mit Druckluft gemäss Richtlinien und Verarbeitungshinweise von HILTI
- Bohrloch von Bohrende bis Oberfläche vollständig mit Injektionswürfel HILTI HIT-RE 500 verfüllen
- Im Weiteren gelten alle Verarbeitungshinweise gemäss HILTI!

Schnitt A-A 1:20

Normalie Schwelle



Schnitt durch Riegel 1:20



Schnitt B-B 1:20

Normalie Schwelle

