



Bau-/Auflageprojekt

Gewässer	Wildbach	Gewässer-Nr.	
Gemeinde	Langendorf	Projekt-Nr.	6.478
Erfüllungspflichtiger	Einwohnergemeinde Langendorf	Plan-Nr.	33.542
Projekt vom	31.07.2025	Format	30 x 42
Revidiert			

Kantonaler Erschliessungs- und Gestaltungsplan mit Sonderbauvorschriften

Revitalisierung Wildbach, Langendorf

Dem kantonalen Erschliessungs- und Gestaltungsplan mit Sonderbauvorschriften "Revitalisierung Wildbach" kommt die Bedeutung der Baubewilligung nach § 39 Abs. 4 des Bau- und Planungsgesetzes (PGB, BGS 711.1) zu.

Unterlage Normale Unterfangung, 1:50



Projektverfasser



Publikation im Amtsblatt:

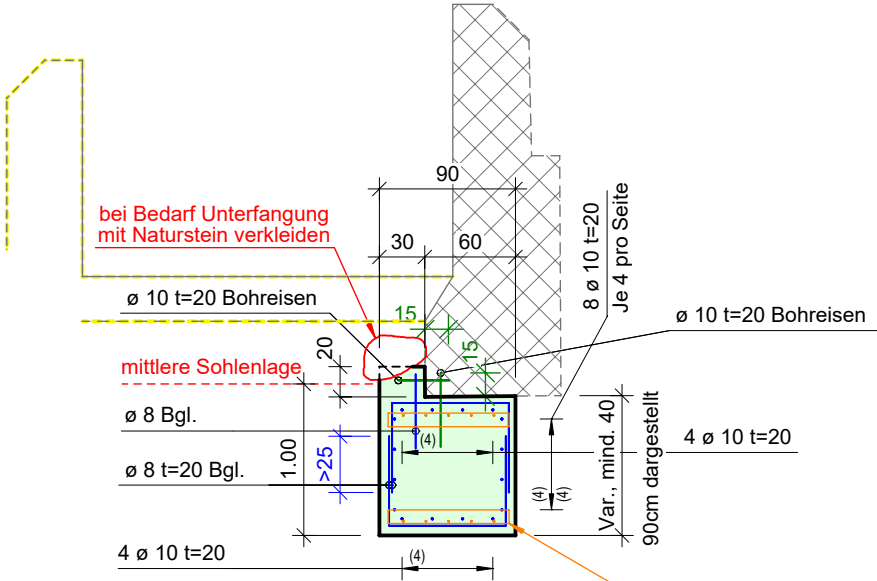
Öffentliche Auflage vom bis

Genehmigt durch den Regierungsrat mit Beschluss Nr. vom

Der Staatsschreiber:

Unterfangung rechte Ufermauer

Schnitt 1:50



Bewehrungseisen einbohren:

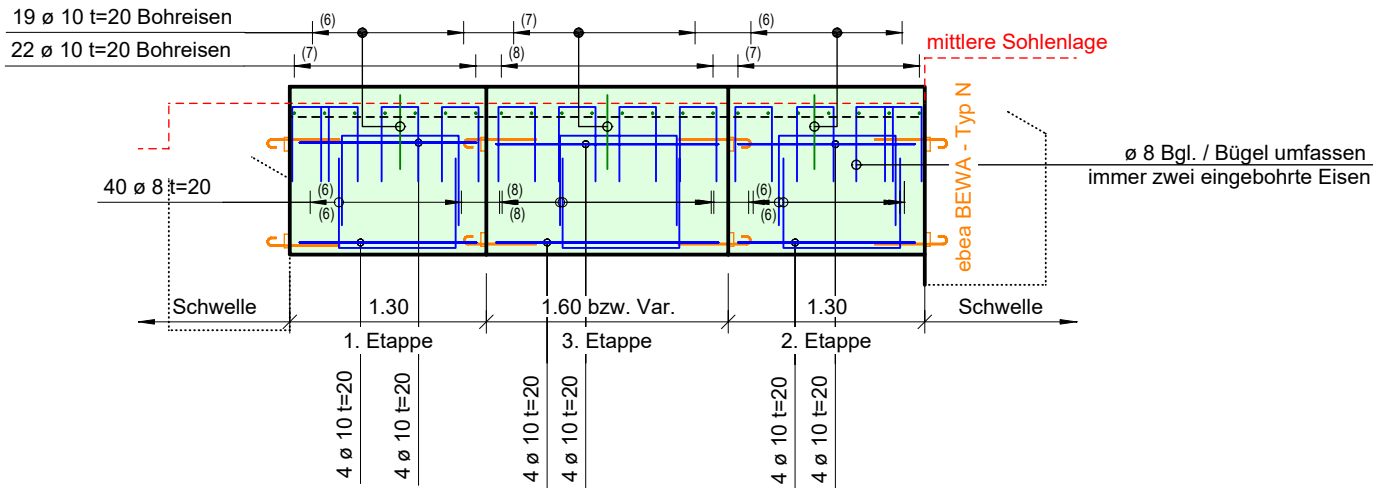
- Bewehrungsseisen $\varnothing 10\text{mm}$, $t =$ gemäss Grundriss, 15cm einbohren und verkleben mit HILTI HIT-RE 500
- Bohrmethode = Hammerbohren
- Bohrlochreinigung trocken manuell oder mit Druckluft gemäss Richtlinien und Verarbeitungshinweise von HILTI
- Bohrloch von Bohrende bis Oberfläche vollständig mit Injektionswürfel HILTI HIT-RE 500 verfüllen
- Im Weiteren gelten alle Verarbeitungshinweise gemäss HILTI!

ebea BEWA - Typ N
 Kastenlänge: $L = 80\text{cm}$
 Stabdurchmesser: $\varnothing = 10\text{mm}$
 Stababstand: $s = 20\text{cm}$
 Profilbreite: $B = 9\text{cm}$
 Stablänge: $b = c = 40\text{cm}$

Unterfangung rechte Ufermauer

Ansicht 1:50

Liegende und stehende Bohreisen alternierend einbohren.



	Gezeichnet / Revidiert		Geprüft		Freigabe	
	Datum	Visum	Datum	Visum	Datum	Visum
	31.07.2025	vt/ay	31.07.2025	mw/op	31.07.2025	mk
A						
B						
C						
D						
E						