

Testplanung All-Gäu

Kanton Solothurn
Mitwirkungsveranstaltung
September 2021



Zusammensetzung unseres Teams

- **Fachbereich Ortsbau und Architektur**

Van de Wetering Atelier für Städtebau GmbH
Roman Hanimann & Isabel Zelger

- **Fachbereich Freiraum und Ökologie**

quadra gmbh
Gudrun Hoppe & Elodie Rué

- **Fachbereich Verkehr und Mobilität**

mrs partner AG
Simon Seger & Colin Grojer

Temporärer Gäusee



Neue und bestehende Strukturen



Erster Eindruck von Aussen: Typisches Mittelland – Regionales Denken gefragt!



Raumprägende Landschaften bewahren



Erlebbarkeit der Gewässer wiederherstellen



Ortsdurchfahrten stärken



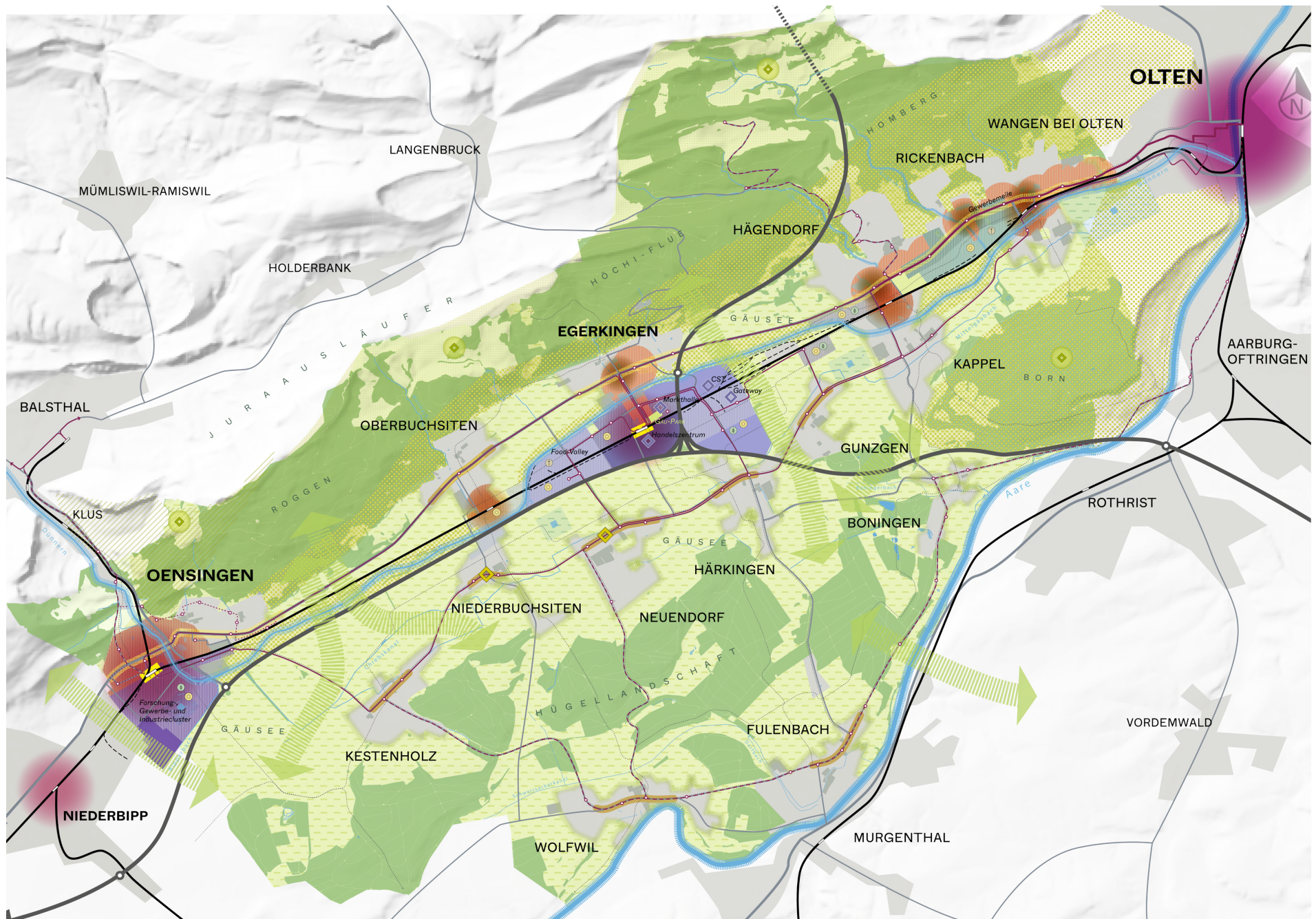
Bahnhofsgebiete entwickeln



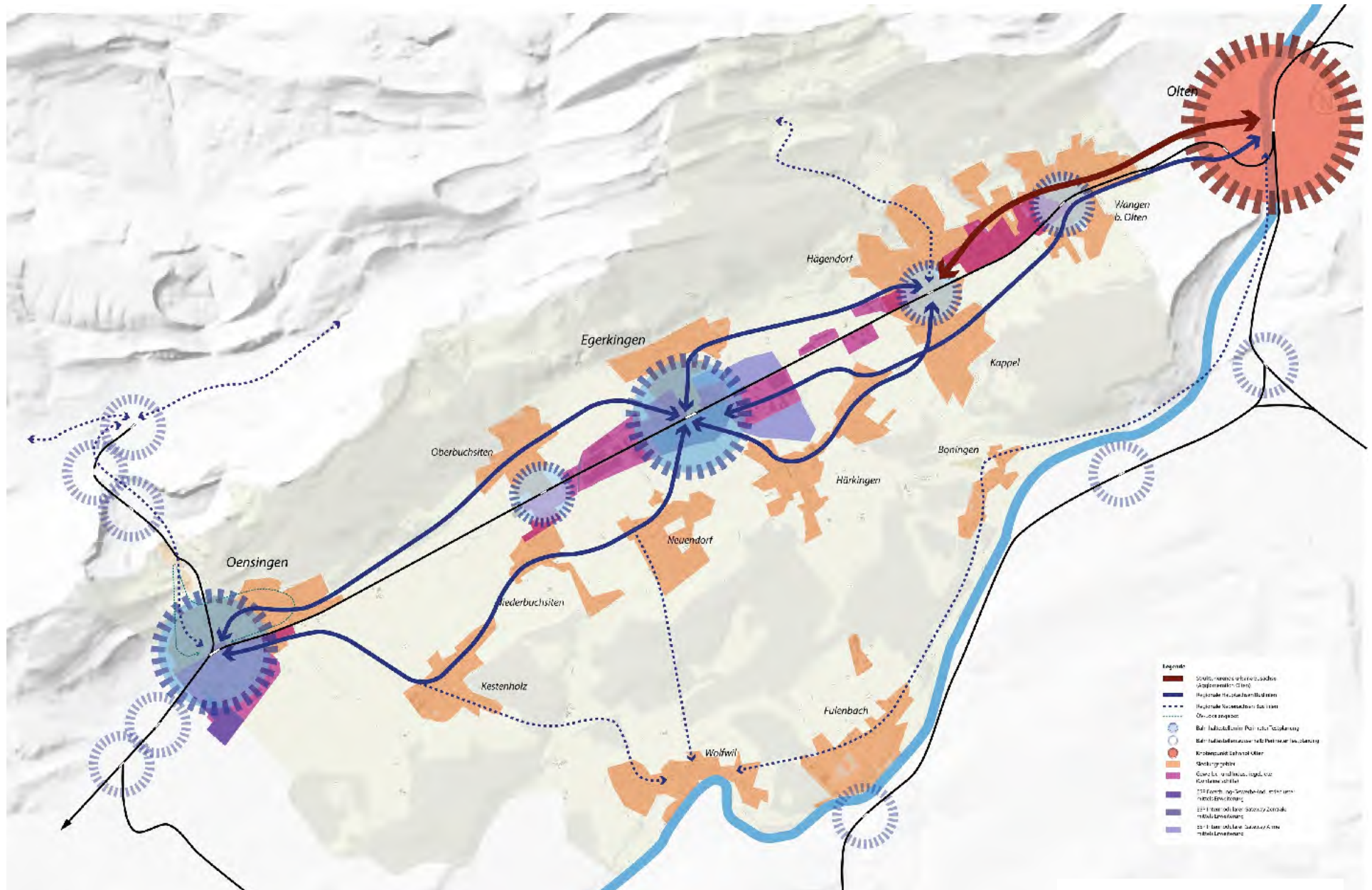
Arbeitsplatzgebiete verdichten und weiterdenken



Regionaler Konzeptplan



ÖV-Konzept

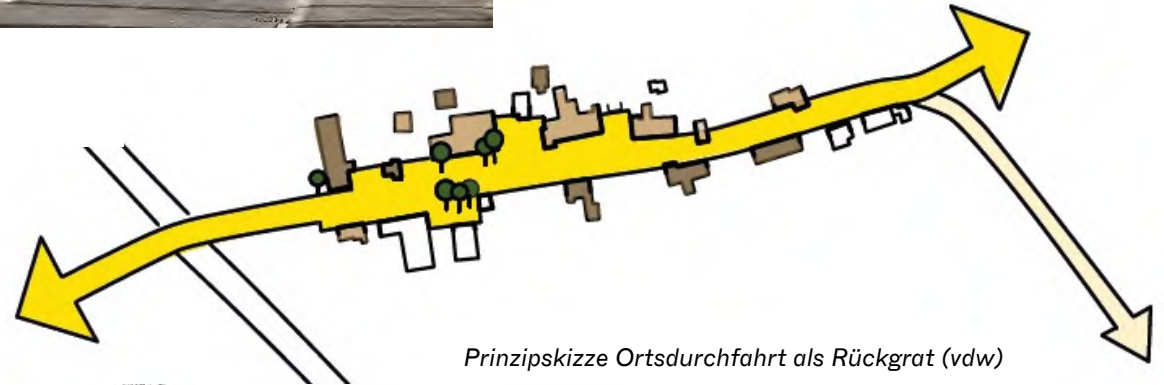




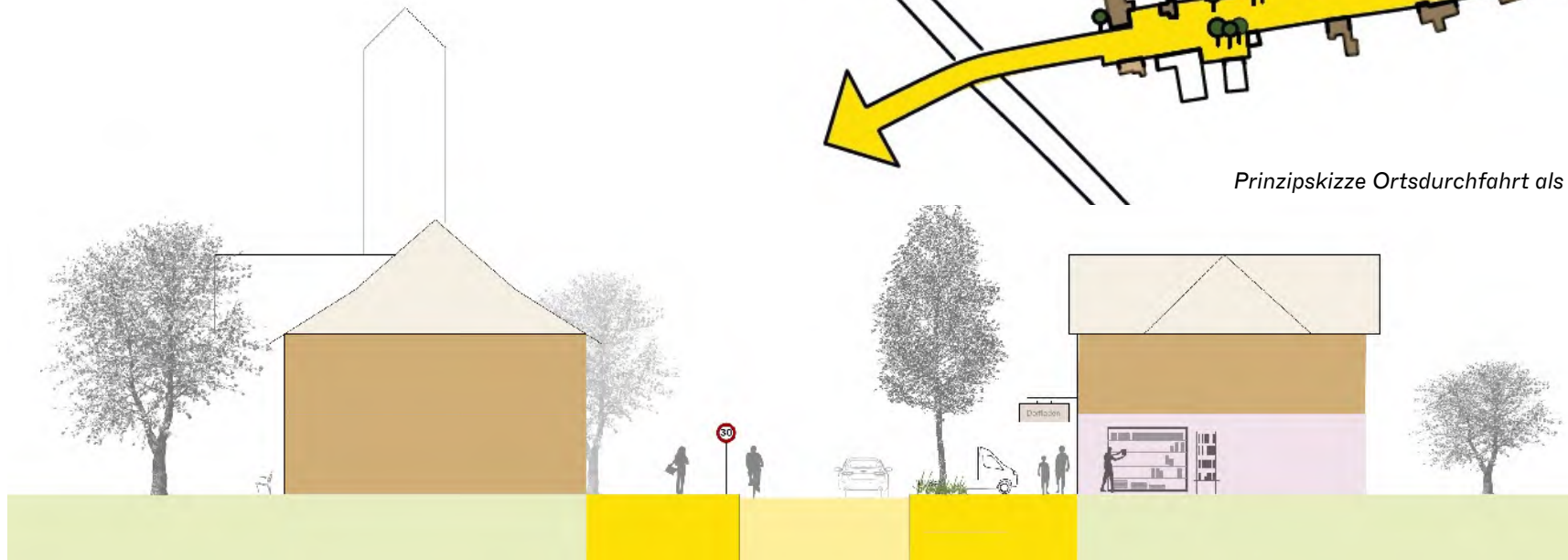
Fahrten auf T5 zwischen Egerkingen und Hägendorf Quelle: Verkehrsmodell DWV 2040)



Ortsdurchfahrt als Rückgrat



Prinzipskizze Ortsdurchfahrt als Rückgrat (vdw)



Prinzipschnitt Ortsdurchfahrt (vdw)

Siedlungsrand als Verzahnung mit dem Landschaftsraum



Visualisierung Siedlungsrand (vdw)

Ökologische Strukturen, Gehölzstrukturen



Gewässerrevitalisierung



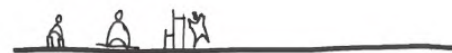
Familiengärten



Naturnaher Spielplatz



Spielstrukturen, Erholungsweg



Ökologischer Siedlungsrand (Bild, krebsundherde.ch)



Gemeinschaftsgärten (Bild, illkirch.eu)



Naturnaher Spielplatz (Bild, zumkukuk.de)

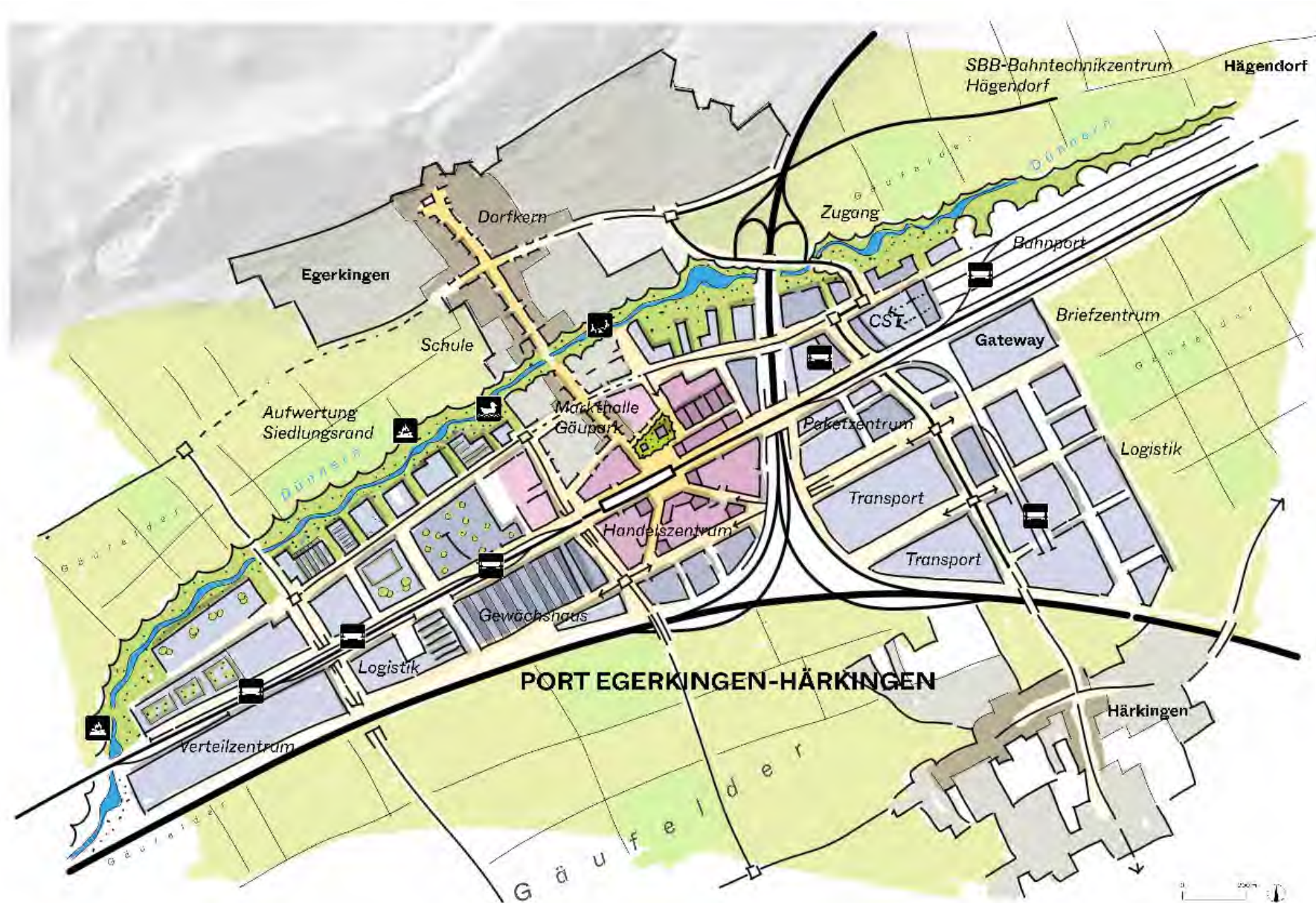


Spielstrukturen (Quelle: ichspringimdreieck.de)

Dünnern als Erholungsraum am Siedlungsrand



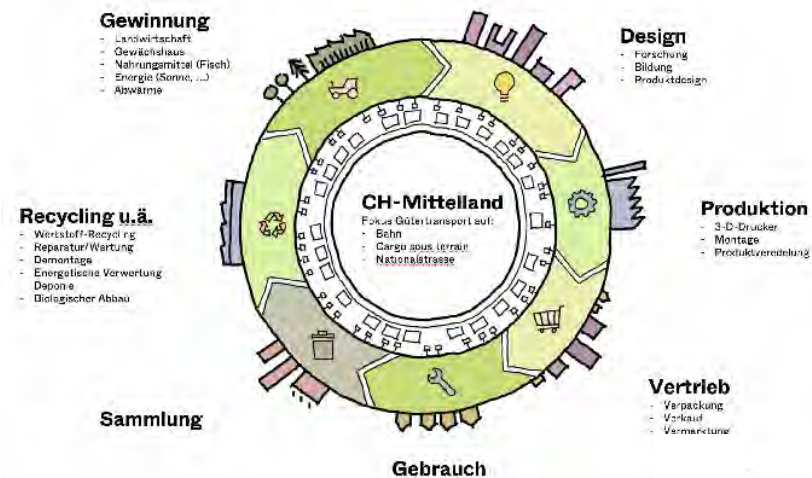
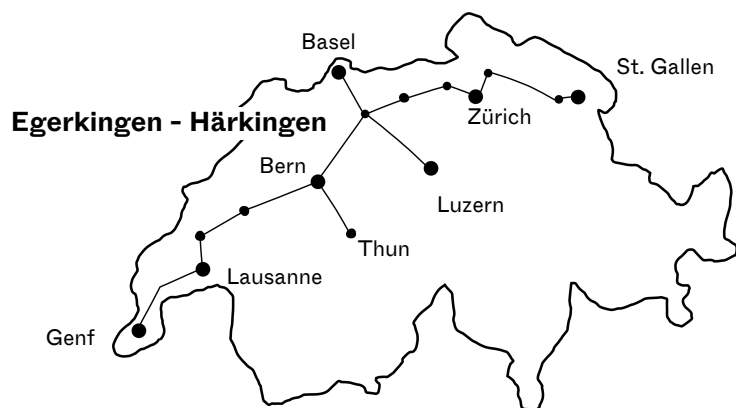
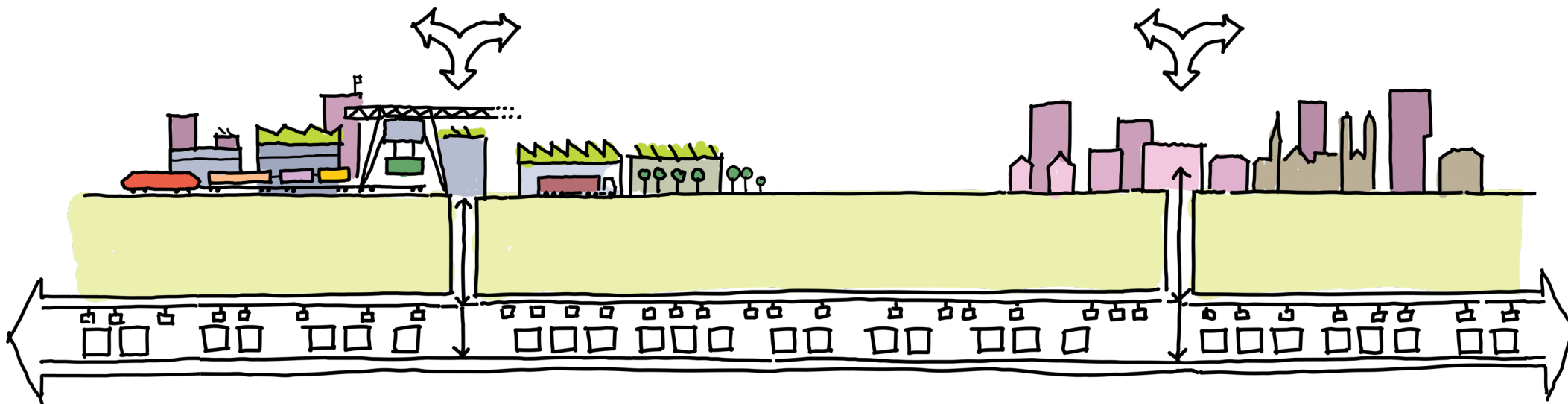
Entwicklung Port Egerkingen - Härkingen



Port Egerkingen-Härkingen

Innenentwicklung zu
„Industrial City“?

City



Intermodaler Gateway



Bahnhof Egerkingen Gäu-Park mit Gäumarkt



Attraktiver Bahnhofplatz als wichtiger Umsteigeknoten (vdw)



Möglicher Freiraumcharakter des Stadtparks (vdw)



(vdw)



Stadtpark: Referenz einer repräsentativen Funktion und Gestaltung des Grünraums (vdw)

Bahnhof Egerkingen Gäu-Park mit Gäumarkt

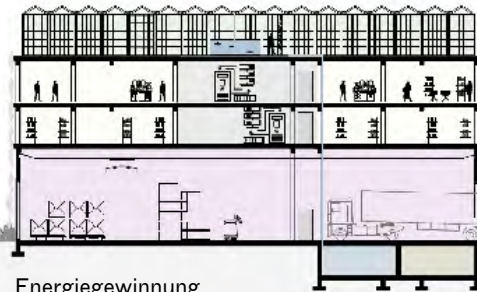


Qualitätsvolle Arbeitsplatzgebiete

Umgebendes
Freiraumgerüst planen
und sichern

Nutzungsüberlagerung verbindlich festlegen
(maximale Flächeneffizienz)

Städtebauliches Grundgerüst/
Erschliessungssystem planen
und sichern

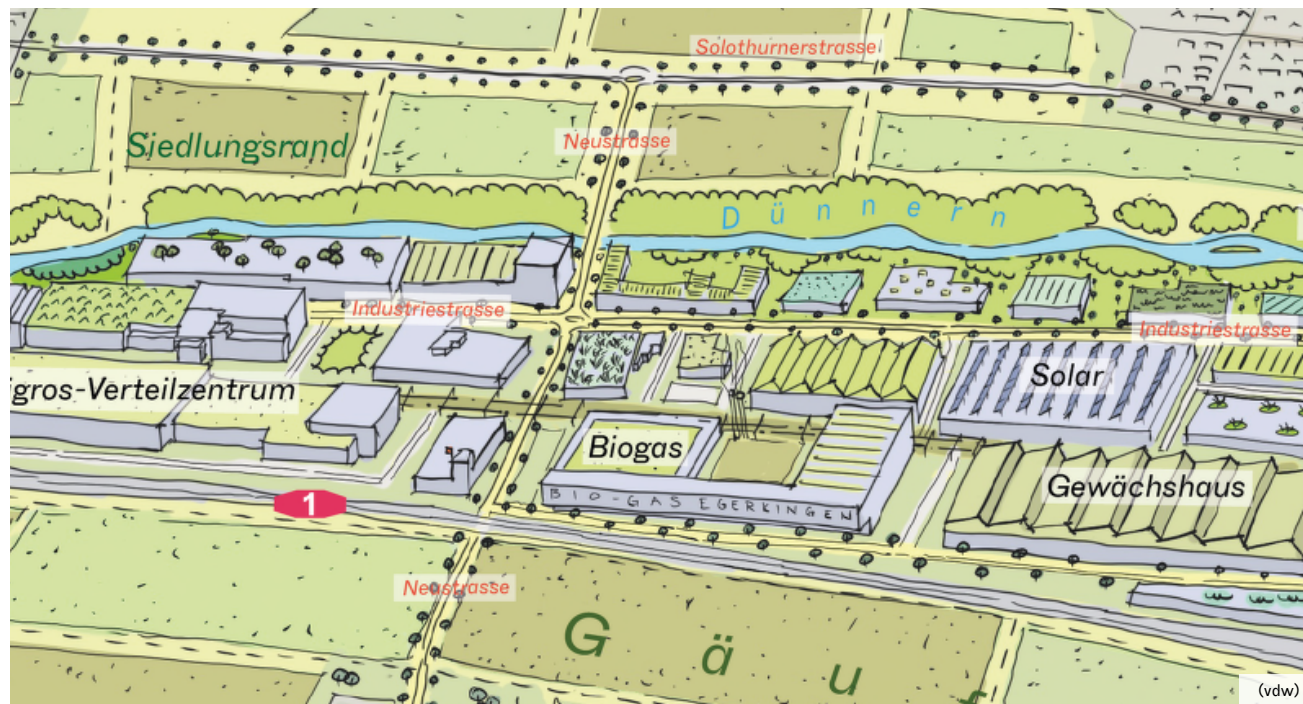


Energiegewinnung
integrieren

20m



Inneres Freiraumgerüst planen
und sichern



(vdw)



Dachnutzung Gewächshäuser (Quelle:
waldenpost.com)



Hochwertige Architektur für Gewerbe (Bild, vdw)



Qualitätsvolle Freiräume im Gewerbegebiet (Bild, vdw)

Zukunftsbild Port Egerkingen-Härkingen

