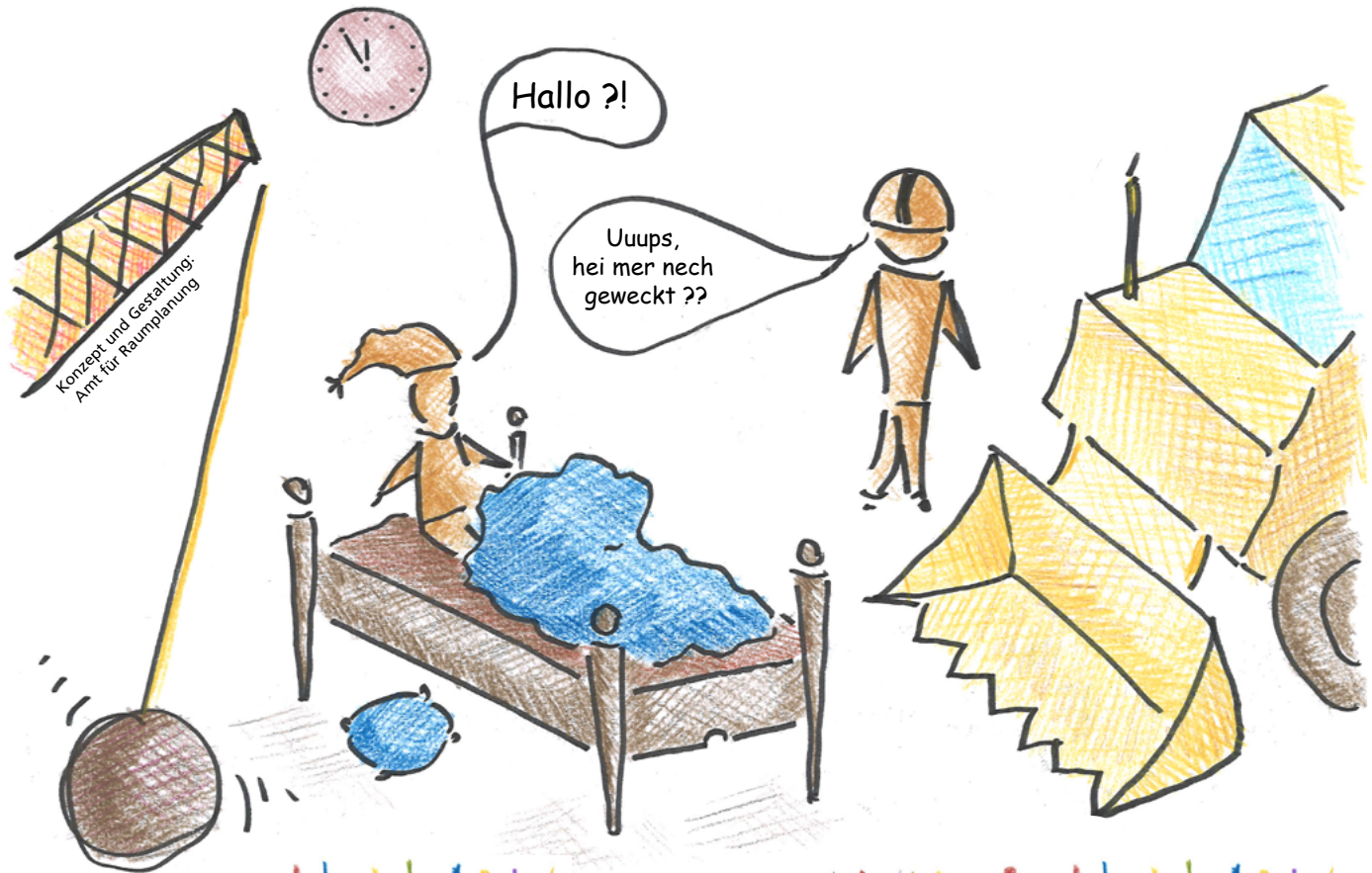





# Qualität braucht Zeit: Frühaufstehen!





Konzept und Gestaltung:  
Amt für Raumplanung

Eine hohe Siedlungsqualität braucht Zeit zum entstehen. Bestehende Werte zu erkennen und geeignet weiterzuentwickeln lohnt sich also.

-  **Je früher, desto besser.**  
Auch Prozesse brauchen Zeit, um gut zu sein. Wenn schon fast die Baumaschinen auffahren, ist es oft zu spät.
-  **Die Ortsplanung ist ein guter Moment.**  
In der Ortsplanungsrevision hat man den grössten Überblick. Auf Stufe Nutzungsplanung lassen sich auch stabile Strukturen für nachgelagerte Prozesse verankern.
-  **Qualität ist eine Daueraufgabe.**  
Manche Grundlagen lassen sich frühzeitig vorbereiten, so z.B. ein aussagekräftiges Leitbild oder ein Bauinventar.  
Andere Prozesse können auch nach der Ortsplanung umgesetzt werden, so z.B. die Institutionalisierung eines Gestaltungsbeirats oder die Weiterplanung an Schlüsselarealen.

**Hier** geht es zum Impuls-Programm «IQ!»  
Siedlungsentwicklung nach innen,  
aber qualitätsvoll!

Sie wollen früh aufstehen und sich vorbereiten?  
Mit Hilfe unterschiedlicher Fachpersonen u.a. aus  
unserem Pool gelingt Ihnen dies. Schauen Sie rein!