

Amt für Raumplanung des Kantons Solothurn

Raumentwicklungskonzept (REK) Wasseramt 2025

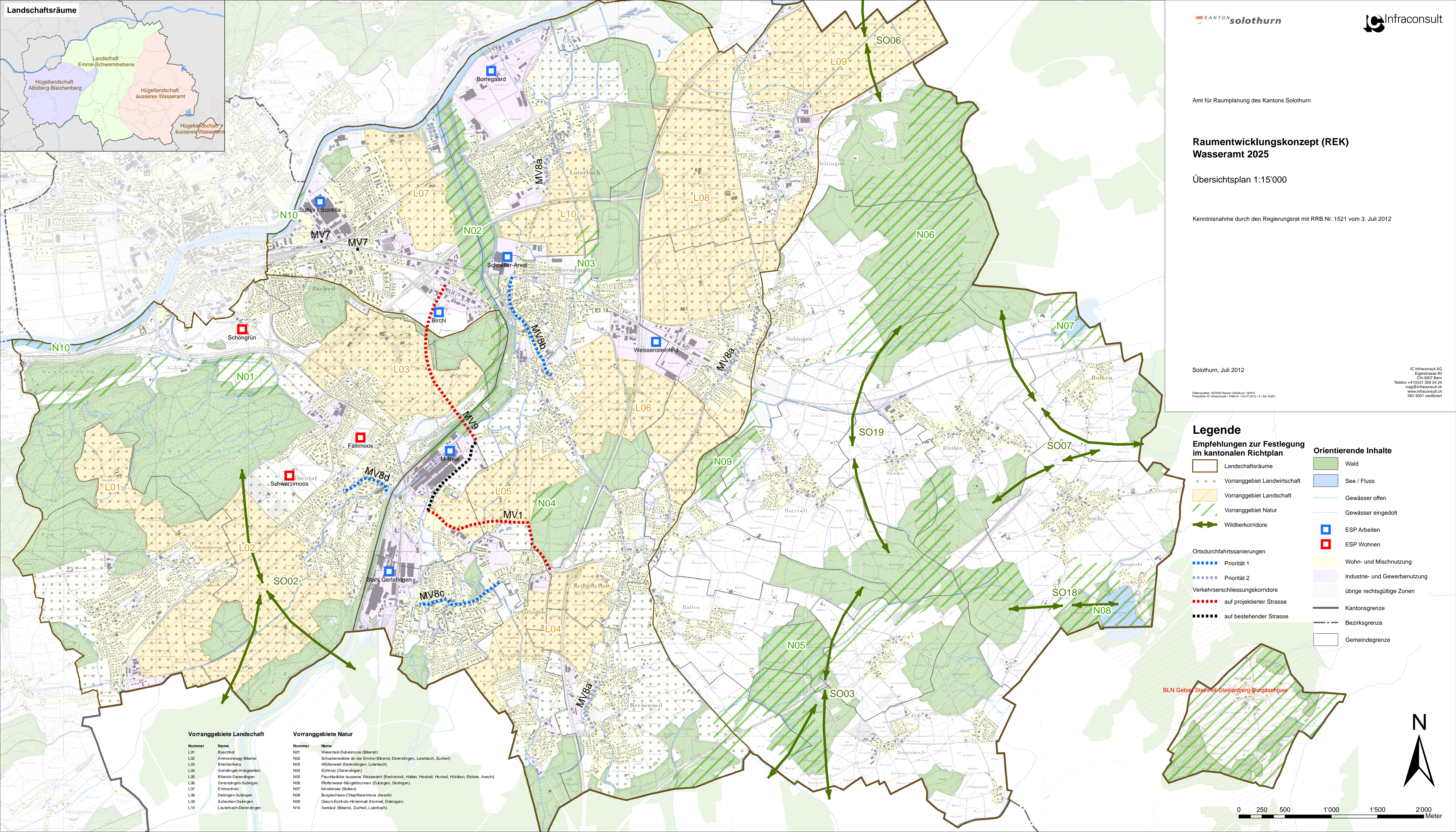
Übersichtsplan 1:15'000

Kenntnisnahme durch den Regierungsrat mit RRB Nr. 1521 vom 3. Juli 2012

Solothurn, Juli 2012

IC Infraconsult AG
Eggenstrasse 60
CH-3007 Bern
Telefon +41 (0)31 359 24 24
ic@infraconsult.ch
www.infraconsult.ch
ISO 9001 zertifiziert

Datenquellen: SOGIS Kanton Solothurn / BAFU
Produktion IC Infraconsult / 1096.01 / 04.07.2012 / A / Sk. K09F



Legende

Empfehlungen zur Festlegung im kantonalen Richtplan

- Landschaftsräume
- Vorranggebiet Landwirtschaft
- Vorranggebiet Landschaft
- Vorranggebiet Natur
- Wildtierkorridore
- Ortsdurchfahrtsanierungen
 - Priorität 1
 - Priorität 2
- Verkehrerschliessungskorridore
 - auf projektierte Strasse
 - auf bestehender Strasse

Orientierende Inhalte

- Wald
- See / Fluss
- Gewässer offen
- Gewässer eingedolt
- ESP Arbeiten
- ESP Wohnen
- Wohn- und Mischungszonung
- Industrie- und Gewerbenutzung
- übrige rechtsgültige Zonen
- Kantonsgrenze
- Bezirksgrenze
- Gemeindegrenze

Vorranggebiete Landschaft

Numer	Name
L01	Büschhof
L02	Ammannegg-Biberist
L03	Bleichenberg
L04	Gerlafingen-Kriegestellen
L05	Biberist-Derendingen
L06	Derendingen-Subingen
L07	Emmerholz
L08	Deitingen-Subingen
L09	Schachen-Deitingen
L10	Lauterbach-Derendingen

Vorranggebiete Natur

Numer	Name
N01	Weiermatt-Dübenmoos (Biberist)
N02	Schachenwälder an der Emme (Biberist, Derendingen, Lauterbach, Zuchwil)
N03	Affolterwald (Derendingen, Lauterbach)
N04	Eichholz (Derendingen)
N05	Fleischwälder äusseres Wasseramt (Recherswil, Halten, Hesiwil, Horriwil, Hürken, Etziken, Aeschi)
N06	Pläflerwälder-Mürgelbrunnen (Subingen, Deitingen)
N07	Inkwiesersee (Bolgen)
N08	Burgäschisee-Clappfiebermoos (Aeschi)
N09	Oesch-Eichholz-Hintermatt (Horriwil, Oekingen)
N10	Aarelauf (Biberist, Zuchwil, Lauterbach)

BLN Gebiet Steinhof-Steinberg-Burgäschisee

0 250 500 1'000 1'500 2'000 Meter