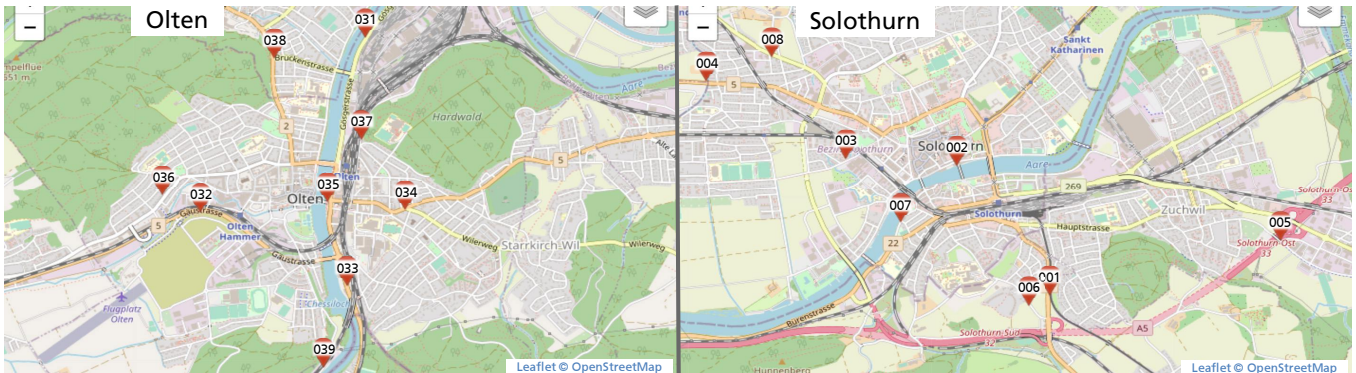


Jahresbericht 2020 – Vergleich Zählstellen Kanton Solothurn

Im Kanton Solothurn wird der Veloverkehr an 16 bzw. ab 01.11.20 an 17 Standorten mit automatischen Zählgeräten der Firma EcoCounter erhoben. Acht Zählstellen befinden sich in der Agglomeration Solothurn. Die Anzahl Zählstellen in der Agglomeration Olten wurde im Herbst 2020 von acht auf neun Zählstellen erhöht. Dieser Jahresbericht beinhaltet einen Vergleich des erfassten Veloverkehrs der Zählstellen im Kanton Solothurn für das Jahr 2020.

Übersicht Zählstellen



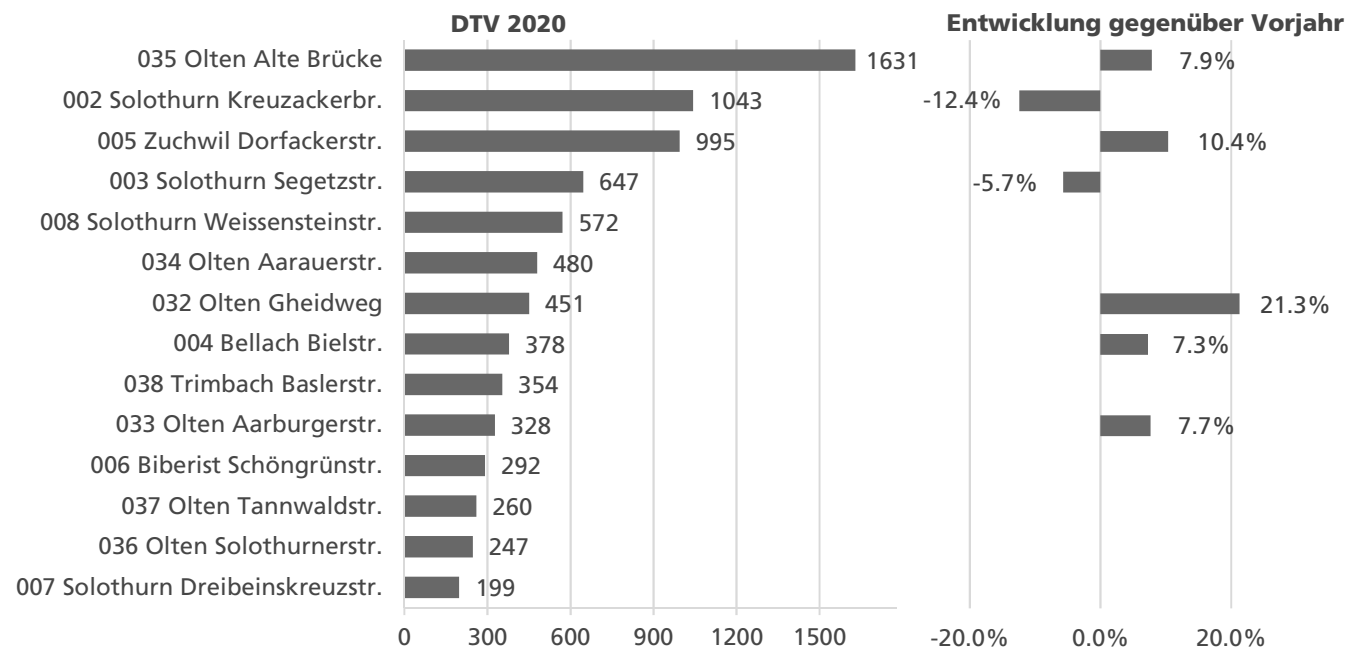
Zählstandorte Olten

- 031 Olten Gösgerstrasse
- 032 Olten Gheidweg
- 033 Olten Aarburgerstrasse
- 034 Olten Aarauerstrasse
- 035 Olten Alte Brücke
- 036 Olten Solothurnerstrasse
- 037 Olten Tannwaldstrasse
- 038 Trimbach Baslerstrasse
- 039 Olten Ruttigerweg (Zählungen ab 01.11.2020)

Zählstandorte Solothurn

- 001 Biberist Engestrasse
- 002 Solothurn Kreuzackerbrücke
- 003 Solothurn Segetzstrasse
- 004 Bellach Bielstrasse
- 005 Zuchwil Dorfackerstrasse
- 006 Biberist Schöngrünstrasse
- 007 Solothurn Dreibeinskreuzstrasse
- 008 Solothurn Weissensteinstrasse

Durchschnittlicher täglicher Veloverkehr und Vergleich mit Vorjahr



Bemerkungen

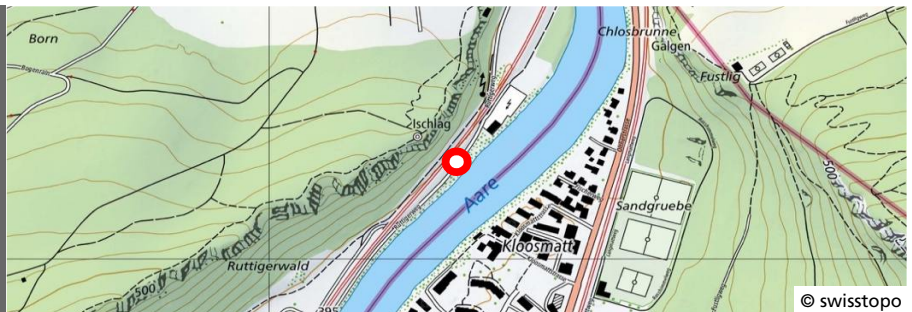
Liegen keine kompletten Jahresdatensätze vor, ist ein Vergleich mit anderen Zählstellen nicht sinnvoll. Dies ist für die Zählstellen Olten Ruttigerweg (Messungen erst ab November 2020) bzw. Biberist Engestr. und Olten Gösgerstr. (fehlerhafte bzw. unvollständige Zählungen über längeren Zeitraum) der Fall. Diese Zählstellen sind deshalb nicht in den Grafiken abgebildet.

Ein Teil der Zählstellen wurde 2019 nur temporär eingesetzt. Hier liegen nur DTV-Werte 2020 vor, welche nicht mit dem Jahr 2019 vergleichbar sind.

Monatsbericht November 2020 – Zählstelle 039 Olten Ruttigerweg

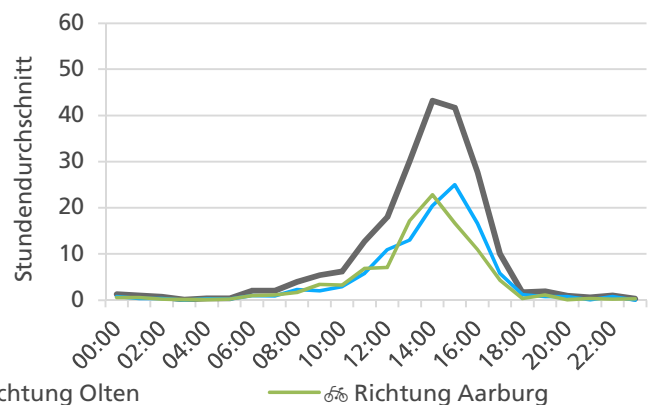
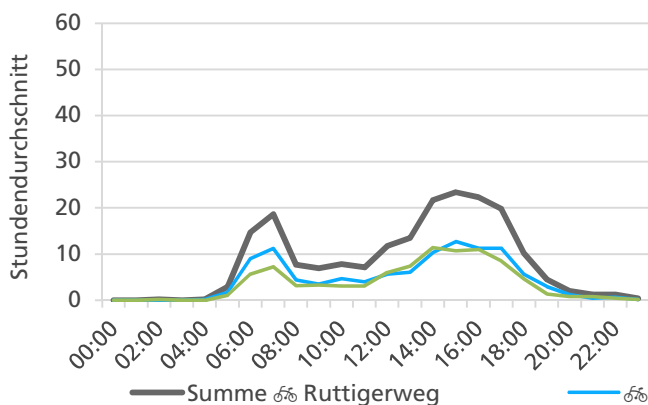
Beschrieb und Situationsplan

Landeskoordinaten: 2'635'278 / 1'243'154



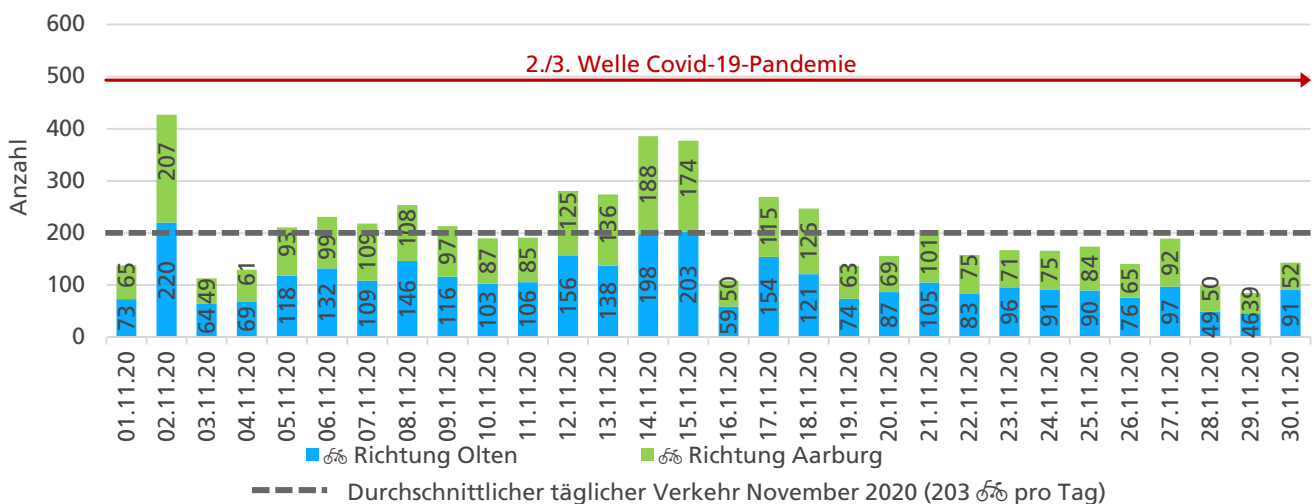
Tagesganglinie werktags (Mo-Fr)

Tagesganglinie Wochenende (Sa-So)



	Summe	Durchschnitt werktags	Durchschnitt Wochenende	Spitzentag
Jahr 2020	6'080	198 pro Tag	213 pro Tag	423
verglichen mit Vorjahr	-	-	-	am Montag, 02.11.2020

Tageswerte



Bemerkungen

Die Zählstelle Ruttigerweg wurde erst im November 2020 in Betrieb genommen. Deshalb beginnt die monatliche Berichterstattung erst ab diesem Monat. Ein Vergleich mit dem Vorjahr ist nicht möglich. Ein Jahresbericht wird erstmals für das Jahr 2021 erstellt.

Monatsbericht Dezember 2020 – Zählstelle 039 Olten Ruttigerweg

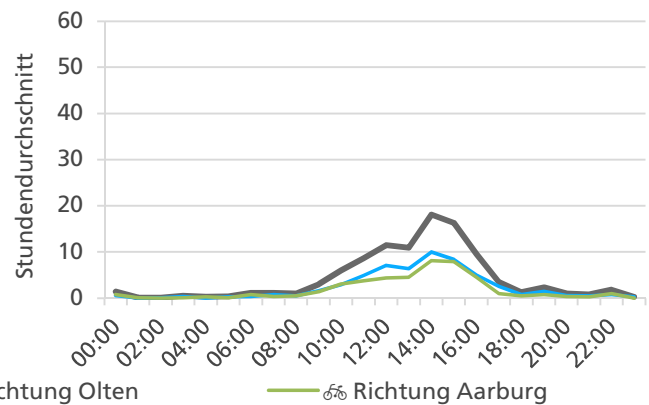
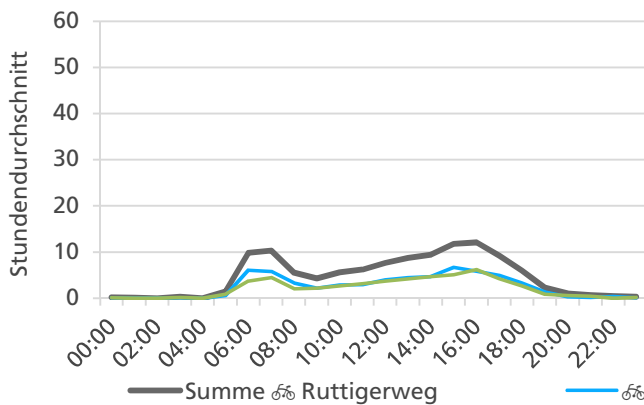
Beschrieb und Situationsplan

Landeskoordinaten: 2'635'278 / 1'243'154



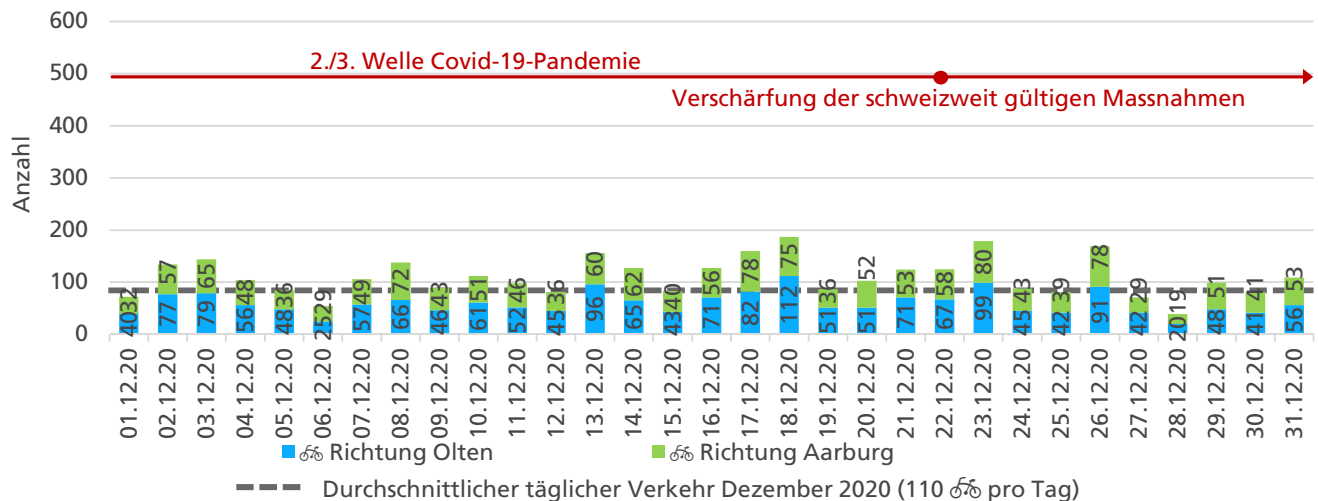
Tagesganglinie werktags (Mo-Fr)

Tagesganglinie Wochenende (Sa-So)



	Summe	Durchschnitt werktags	Durchschnitt Wochenende	Spitzentag
Jahr 2020	3'412 ☇	113 ☇ pro Tag	101 ☇ pro Tag	187 ☇
verglichen mit Vorjahr	-	-	-	am Freitag, 18.12.2020

Tageswerte



Bemerkungen

Die Zählstelle Ruttigerweg wurde erst im November 2020 in Betrieb genommen. Deshalb beginnt die monatliche Berichterstattung erst ab diesem Monat. Ein Vergleich mit dem Vorjahr ist nicht möglich. Ein Jahresbericht wird erstmals für das Jahr 2021 erstellt.